

# Patrick Mestelan et Bernard Gachet, architectes

Autor(en): **[s.n.]**

Objektyp: **Article**

Zeitschrift: **Ingénieurs et architectes suisses**

Band (Jahr): **116 (1990)**

Heft 15-16

PDF erstellt am: **21.07.2024**

Persistenter Link: <https://doi.org/10.5169/seals-77278>

## **Nutzungsbedingungen**

Die ETH-Bibliothek ist Anbieterin der digitalisierten Zeitschriften. Sie besitzt keine Urheberrechte an den Inhalten der Zeitschriften. Die Rechte liegen in der Regel bei den Herausgebern.

Die auf der Plattform e-periodica veröffentlichten Dokumente stehen für nicht-kommerzielle Zwecke in Lehre und Forschung sowie für die private Nutzung frei zur Verfügung. Einzelne Dateien oder Ausdrucke aus diesem Angebot können zusammen mit diesen Nutzungsbedingungen und den korrekten Herkunftsbezeichnungen weitergegeben werden.

Das Veröffentlichen von Bildern in Print- und Online-Publikationen ist nur mit vorheriger Genehmigung der Rechteinhaber erlaubt. Die systematische Speicherung von Teilen des elektronischen Angebots auf anderen Servern bedarf ebenfalls des schriftlichen Einverständnisses der Rechteinhaber.

## **Haftungsausschluss**

Alle Angaben erfolgen ohne Gewähr für Vollständigkeit oder Richtigkeit. Es wird keine Haftung übernommen für Schäden durch die Verwendung von Informationen aus diesem Online-Angebot oder durch das Fehlen von Informationen. Dies gilt auch für Inhalte Dritter, die über dieses Angebot zugänglich sind.

# Patrick Mestelan et Bernard Gachet, architectes

Nous poursuivons notre galerie de portraits d'architectes, et après ceux de Vincent Mangeat<sup>1</sup>, de Fonso Boschetti<sup>2</sup> et de Rodolphe Luscher<sup>3</sup>, voici une présentation de l'activité de Patrick Mestelan et de Bernard Gachet, architectes à Lausanne.

## Notice biographique

### Patrick Mestelan

Architecte EPFZ/SIA,  
né à Bayonne (F) en 1947

1972

Diplômé EPFZ

1975-1982

Chargé de cours et 1<sup>er</sup> assistant  
du professeur J.-M. Lamunière,  
DA - EPFL

1983-1988

Professeur à l'EAUG

1987

Professeur au DA - EPFL

L'association P. Mestelan et B. Gachet, architectes à Lausanne, a été créée en 1978.

### Bernard Gachet

Architecte EPFL/SIA,  
né à Genève en 1951

1977

Diplômé EPFL

1978

Chargé de cours et 1<sup>er</sup> assistant  
du professeur J.-M. Lamunière,  
DA - EPFL

Il est périlleux d'écrire sur P. Mestelan et B. Gachet. Ces disciples avoués du professeur Jean-Marc Lamunière, ces admirateurs de Louis Kahn sont, en effet, des « clients » pas faciles ! « Parce que leur travail ressemble à l'accomplissement de quelque mythe peut-être trop héroïque, il ne s'éloigne pas des contingences impulsives et passionnelles qui sont celles des esprits avides », écrivait fort justement J.-M. Lamunière à leur sujet.

L'entrée en scène de ces deux confrères a eu lieu, sur le plan lausannois en tout cas, lors du concours pour la construction du nouveau Tribunal cantonal en 1981 ; à cette occasion, ils avaient proposé un projet d'une belle maturité, éclairé d'une grande connaissance de l'histoire, respectueux d'un site admirable ; malheureusement, ce projet n'a pas été récompensé comme il l'aurait mérité. Mestelan surtout défendit ce projet avec une flamme et une conviction qui nous impressionnèrent. Quelque temps après, tous deux faisaient aussi leur entrée sur la scène de la vie culturelle genevoise, mais par la grande porte, en remportant le 1<sup>er</sup> prix du concours pour l'aménagement du terrain de l'ancien Palais des Expositions ; malgré ce prix, ils se virent renvoyés à leurs chères études de par la volonté d'un homme politique, dérangé par cette proposition ; là aussi,

le projet était remarquable de sensibilité et de maturité.

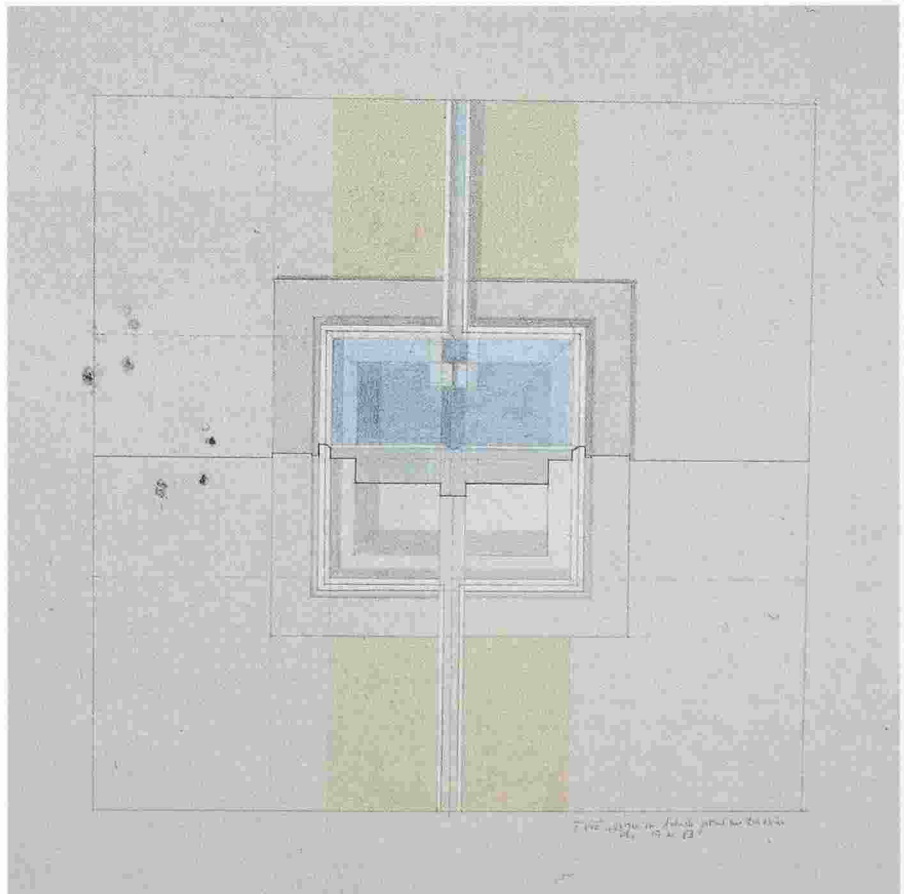
Mestelan l'a écrit lui-même : « La pensée, et l'œuvre d'autrui, est toujours agissante à vouloir saisir » ; c'est par-

ticulièrement vrai dans le cas de nos deux confrères, et nous n'avons ni la prétention, ni les moyens de procéder ici à l'analyse critique approfondie de leurs œuvres (de rédiger « une œuvre sur une œuvre », selon R. Barthes) ; nous préférons laisser les deux protagonistes s'exprimer directement à propos de deux projets qui leur tiennent à cœur, ou à propos desquels les réflexions ou les conclusions qu'ils ont pu susciter auprès des divers jurys les déçoivent un peu, mais les stimulent aussi.

Nous présenterons brièvement un troisième ouvrage important, la nouvelle Ecole des métiers du bâtiment de la Fédération vaudoise des entrepreneurs, à Tolothenaz, mais en donnant la priorité à l'image par rapport au texte (tout n'a-t-il pas déjà été écrit à propos de cette remarquable réalisation ?) ; les superbes photos de Charles Page nous font voir l'ensemble de manière très particulière, et elles nous interrogent.

En guise de conclusion, nous analyserons le message transmis par Patrick Mestelan lors de sa récente leçon inaugurale au Département d'architecture de l'EPFL.

Nous sommes heureux de présenter ainsi un nouvel aspect de l'architecture lémanique, procédant d'un courant de pensée différent de celui emprunté par les trois architectes auxquels nous avons consacré un portrait dans ces mêmes colonnes<sup>1</sup>.



Ecole de la construction de la FVE, Tolothenaz : esquisse d'étude pour un bassin (1983).

<sup>1</sup>IAS 8/85, p. 123.

<sup>2</sup>IAS 15-16/85, p. 283.

<sup>3</sup>IAS 19/88, pp. 293-296.

**Pour servir à un catalogue  
des œuvres de Patrick Mestelan  
et Bernard Gachet, architectes**

1977-1978

Maison Seni - Remulaine (projet)  
Maison T. Frascati (projet)

1978

Deux immeubles à Lutry (étude)  
Ensemble médico-social, Renens (con-  
cours), en association avec M.-A. Pré-  
nat, architecte EPFL/SIA

1979

Centre culturel islamique, Madrid  
(concours)

1980-1981

Collège et habitation, Prilly (concours,  
4<sup>e</sup> prix)

1981

Tribunal cantonal, Lausanne (con-  
cours)  
Maison de commune et logements,  
Bursinel (concours), en association  
avec G. van Bogaert, architecte EPFL-  
SIA  
Aménagement des terrains de l'an-  
cien Palais des Expositions, Genève  
(concours, 1<sup>er</sup> prix)

1981-1982

Habitations collectives à Praz-Sé-  
chaud, Lausanne (concours, 6<sup>e</sup> prix)  
Habitations collectives à la Grangette,  
Lausanne (concours)

1982

Maison de commune et centre com-  
munal, Vernier (concours, achat), en  
association avec B. Maget, architecte  
Ecole professionnelle, Lausanne  
(concours, achat)

1982-1986

Maisons locatives pour Sempa SA,  
Prilly

1983-1988

Ecole de la construction de la FVE,  
Tolochenaz

1983-1987

Bâtiment administratif de la FVE,  
Tolochenaz

1983

Logements pour jeunes, Prés-de-Vidy,  
Lausanne (concours sur invitation,  
3<sup>e</sup> prix)

1984

Gymnase et Ecole de commerce, Nyon  
(concours, 4<sup>e</sup> prix)

1984-1986

Plan directeur Cité-Jardin d'Aïre,  
Genève (étude)

1985-1989

Collège secondaire, Gland

1986

Maison unifamiliale, Bugnax (étude)  
Aménagement du secteur Martinet-  
Morâche, Nyon (concours), en associa-  
tion avec M. Rütschy, architecte SIA  
Pavillon d'architecture pour «Habitat  
& Jardin» (concours, 2<sup>e</sup> prix)

1987

Ensemble administratif pour la SBS,  
Renens (concours sur invitation)  
Immeuble administratif îlot Riponne-  
Tunnel, Lausanne (concours, 5<sup>e</sup> prix)  
Collège secondaire de la Terre-Sainte,  
Coppet (concours, 4<sup>e</sup> prix)  
Immeuble administratif et commer-  
cial, place Chauderon

1988

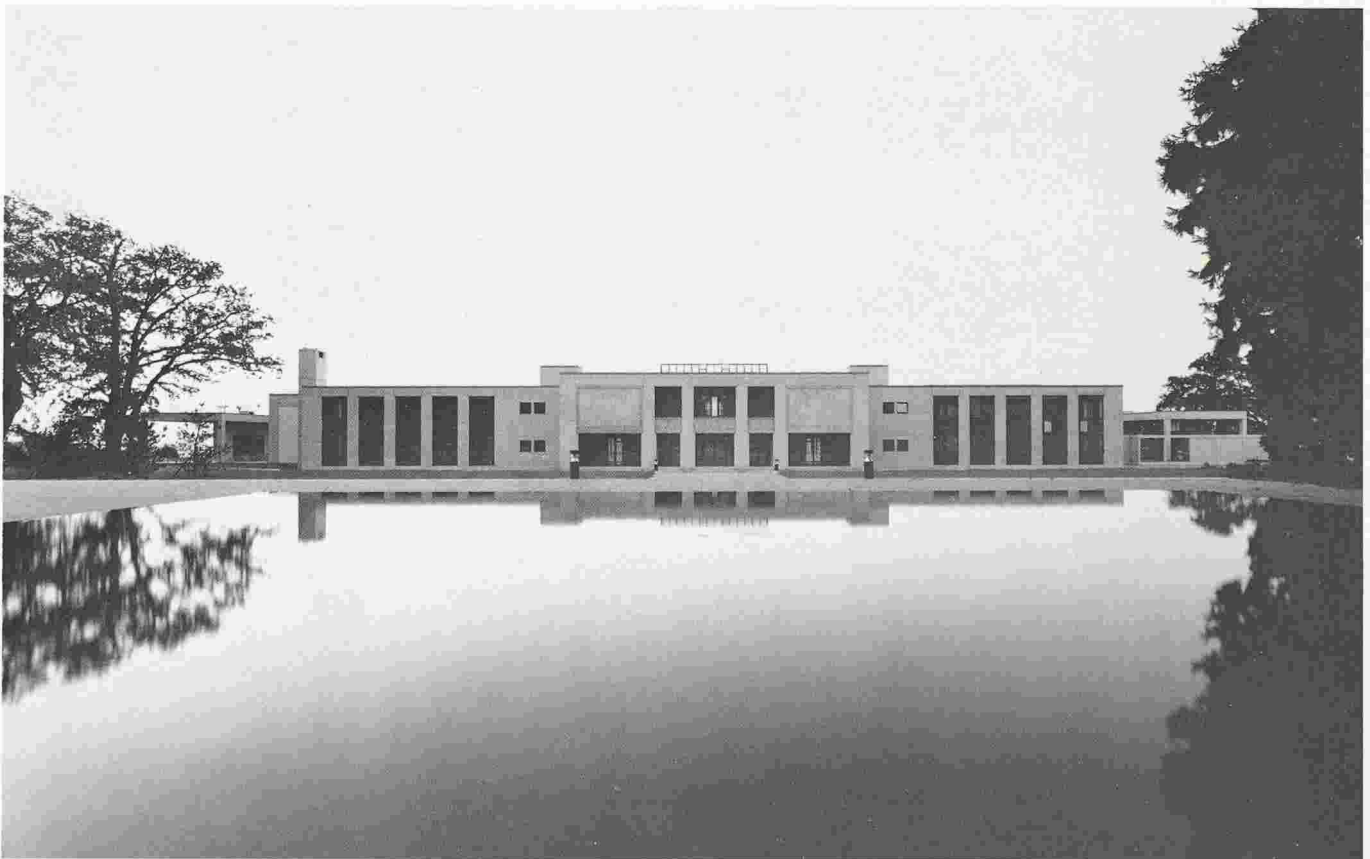
Nouvel hôpital, Montreux (concours,  
7<sup>e</sup> prix)  
Aménagement d'une ferme, Echan-  
dens (étude)  
Immeuble de logements, Château-  
d'Ex (étude)  
Projet pour le nouveau théâtre de Neu-  
châtel (concours, achat)

1988-1989

Place de l'Hôtel-de-Ville, bâtiment  
administratif, parking, Monthey  
(concours)

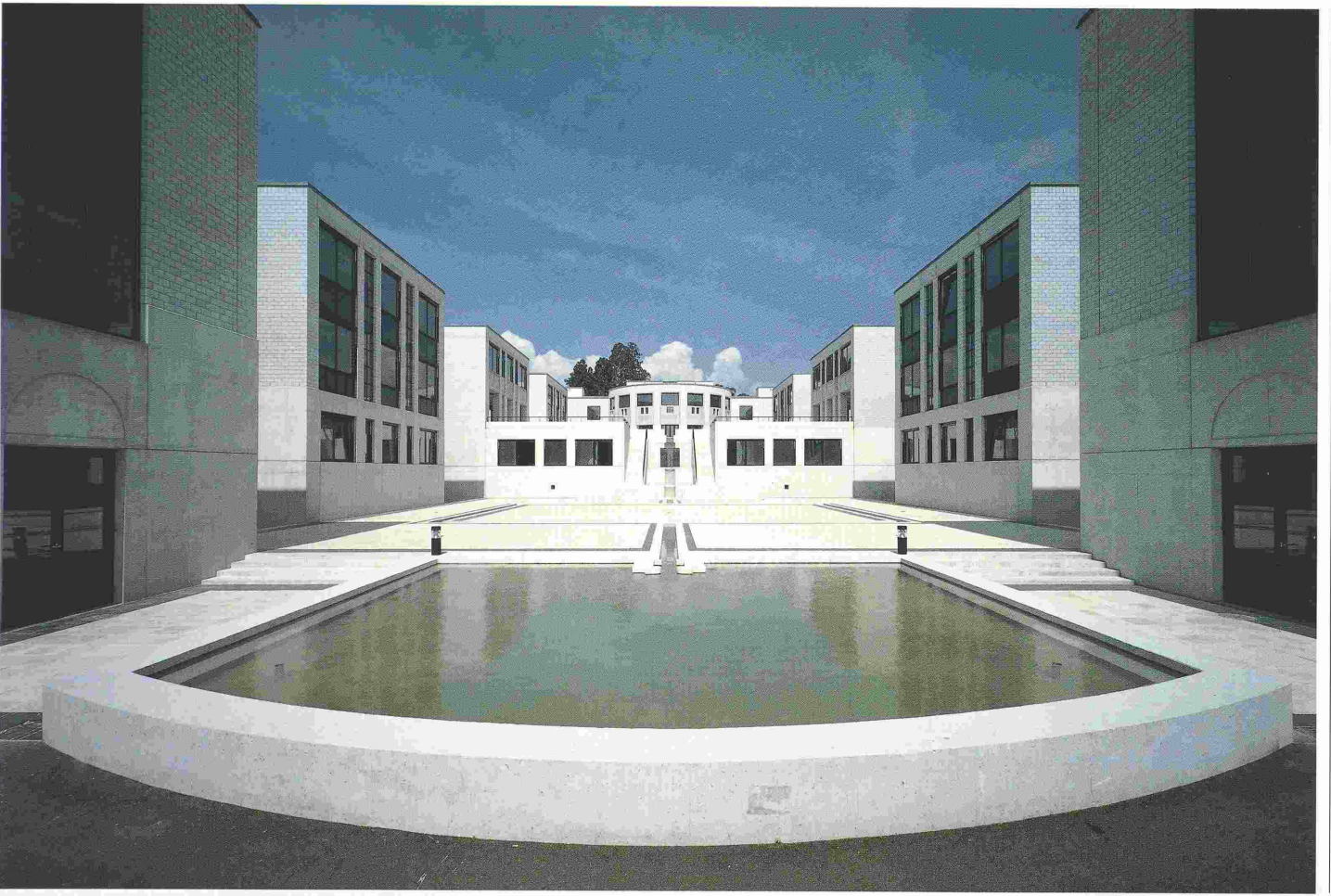
1989

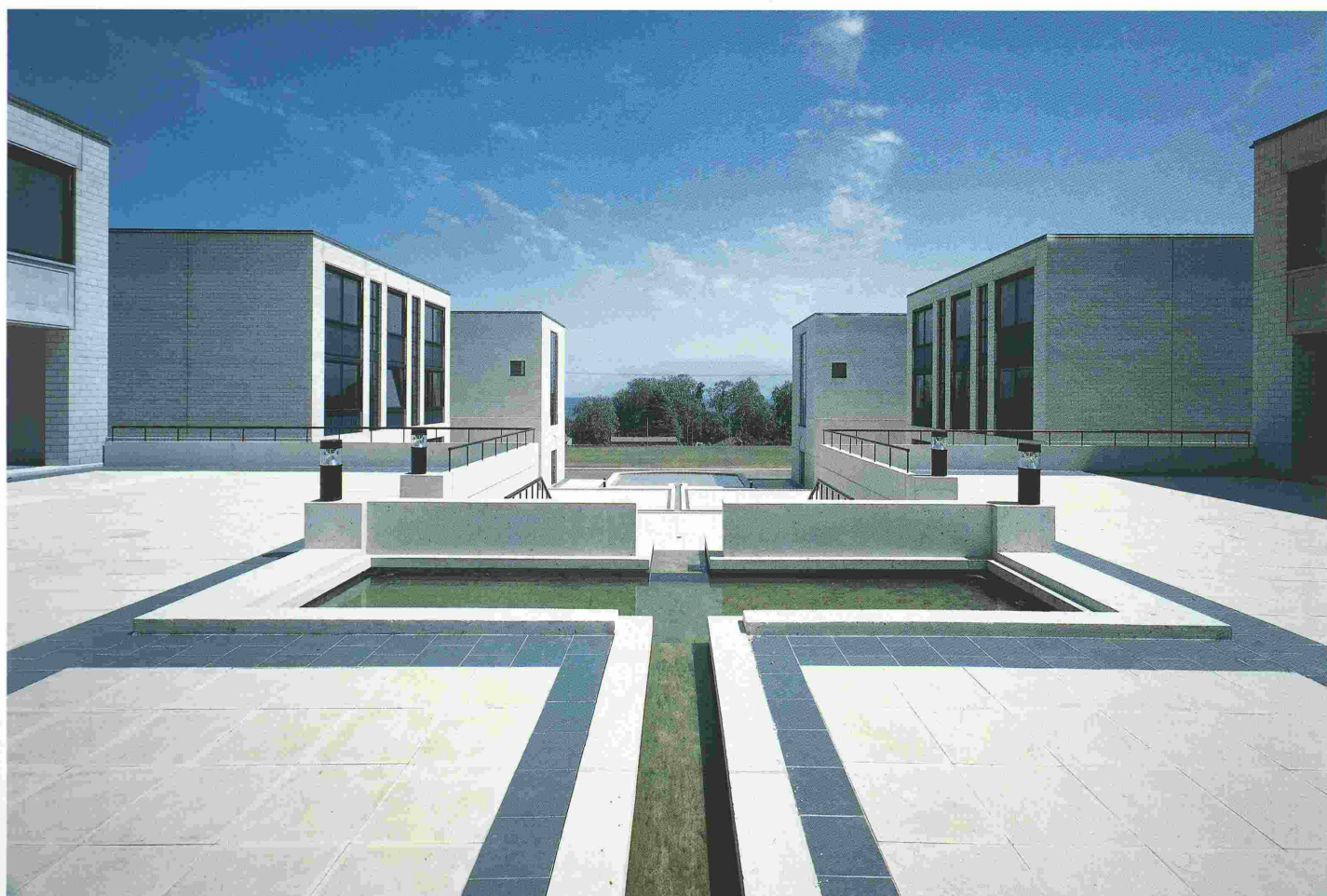
Projet pour 200 logements aux Cornes-  
Morel, La Chaux-de-Fonds (concours,  
9<sup>e</sup> prix)  
Projet pour un hôtel au Kursaal, Berne  
(concours)  
Projet pour un immeuble de 7 apparte-  
ments à la rue du Collège, Pully  
Etude d'avant-projet pour un im-  
meuble multifonctionnel, av. de Mont-  
choisi 27, Lausanne, avec mandat  
d'exécution  
Mandat d'étude pour la structuration  
de l'avenue de la Gare, Monthey  
Bibliothèque d'Alexandrie, Egypte  
(concours international)



*Ecole de la construction de la FVE, Tolochenaz.*

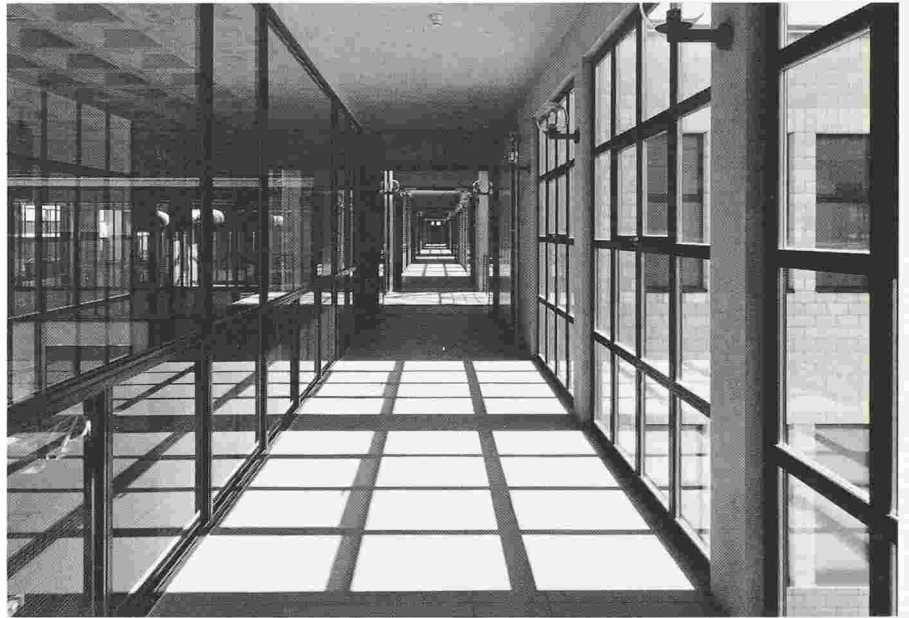












Les photos qui illustrent cet article sont dues au Studio Page, Renens.