

Zeitschrift: Ingénieurs et architectes suisses
Band: 116 (1990)
Heft: 17

Werbung

Nutzungsbedingungen

Die ETH-Bibliothek ist die Anbieterin der digitalisierten Zeitschriften. Sie besitzt keine Urheberrechte an den Zeitschriften und ist nicht verantwortlich für deren Inhalte. Die Rechte liegen in der Regel bei den Herausgebern beziehungsweise den externen Rechteinhabern. [Siehe Rechtliche Hinweise.](#)

Conditions d'utilisation

L'ETH Library est le fournisseur des revues numérisées. Elle ne détient aucun droit d'auteur sur les revues et n'est pas responsable de leur contenu. En règle générale, les droits sont détenus par les éditeurs ou les détenteurs de droits externes. [Voir Informations légales.](#)

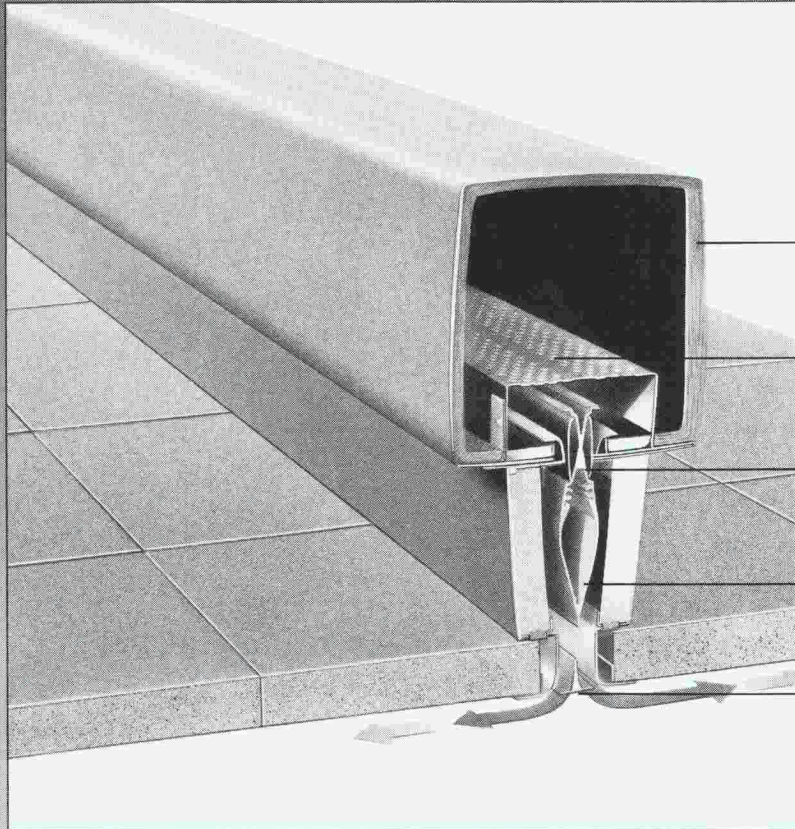
Terms of use

The ETH Library is the provider of the digitised journals. It does not own any copyrights to the journals and is not responsible for their content. The rights usually lie with the publishers or the external rights holders. [See Legal notice.](#)

Download PDF: 01.02.2025

ETH-Bibliothek Zürich, E-Periodica, <https://www.e-periodica.ch>

A l'avant-garde: Les diffuseurs d'air à commande autonome Carrier-Moduline, pour montage au plafond.



Isolation thermo-acoustique assurant une insonorisation efficace

Grille de répartition d'air

Soufflet néoprène pour régulation fiable des débits d'air

Tôle médiane de séparation permettant un afflux d'air sans turbulence

Diffuseur pour diffusion d'air sans courants le long du plafond

B 3788

Moduline est le système inégalé de diffusion d'air de Carrier. Sa supériorité découle de sa flexibilité. La quantité d'air est réglée en fonction des besoins. Cela permet d'économiser des frais d'énergie et de fonctionnement. Il s'adapte à toutes les formes de bâtiment et de répartition de locaux. Faciles à installer, les appareils Moduline sont discrets. Ils fonctionnent silencieusement. Leur commande fiable de débit garantit un maximum de bien-être sur le plan de la climatisation. De petites zones de réglage permettent d'assurer en tout temps un rafraîchissement/réchauffement agréable, ainsi que l'absence de tout courant d'air.

Demandez une documentation détaillée.

Hoval Herzog SA, 8706 Feldmeilen
Tél. 01/925 61 11,
Tél. Lausanne 021/24 89 01
Bureaux régionaux et centres de
service à Lausanne, Reinach/BL,
Berne et Lugano.

Hoval

Economie d'énergie -
protection de l'environnement.

Carrier

No 1 mondial
de la climatisation

Coupon d'information

Veillez nous/m'envoyer votre
documentation relative aux
appareils Carrier-Moduline®

Nom _____

Rue _____

NPA/Localité _____

A envoyer à: Hoval Herzog SA,
Av. de Provence, 1000 Lausanne 20 IAS 90

Economie-Qualité

ENTREPRISE GÉNÉRALE DE
CONSTRUCTION EN BOIS

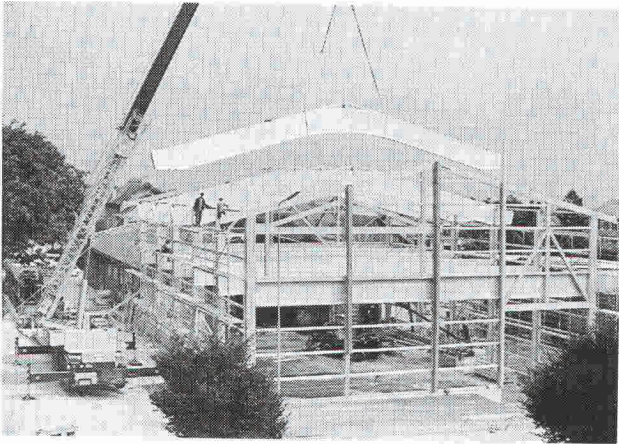


Photo L'Express

- Charpente en lamellé collé
- Charpente système fermette TTS
- Spécialisé dans la construction rurale, sportive et industrielle
- Transformation et adaptation diverses
- Remise et hangar à machines, clés en main
- Délai rapide, devis sans engagement
- Prix défiant toute concurrence



LORIMIER TOITURES
2046 FONTAINES ☎ (038) 53 23 85

B 3738

87-790

BALZAN IMMER SA

Entreprise spécialisée
Avenue de Tivoli 60
1007 Lausanne

- Isolations
- Chapes flottantes
- Sols industriels

LE SPÉCIALISTE DES CHAPES

- Problème de poids ?
- Problème de hauteur ?
- Problème de délais ?

Nous vous proposons :

La chape liquide autonivelante sans joints.

Tél. 021/24 99 91 - Fax 021/24 54 41

B 3712



Clôtures sur mesures

chez **clotura**... bien sûr

à Renens, ☎ (021) 634 46 46

B 3754

SCLEROMETRE A BETON NR

A chaque coup d'essai, cet instrument mesure la résistance du béton et la reporte sur un ruban de papier sous forme de diagramme à barres. Ce ruban est utilisable comme document de contrôle.

PROCEQ SA · Case postale · CH-8034 Zurich
Tél. 01 / 383 78 00 · Téléfax 01 / 383 99 14

B 3791

proceq



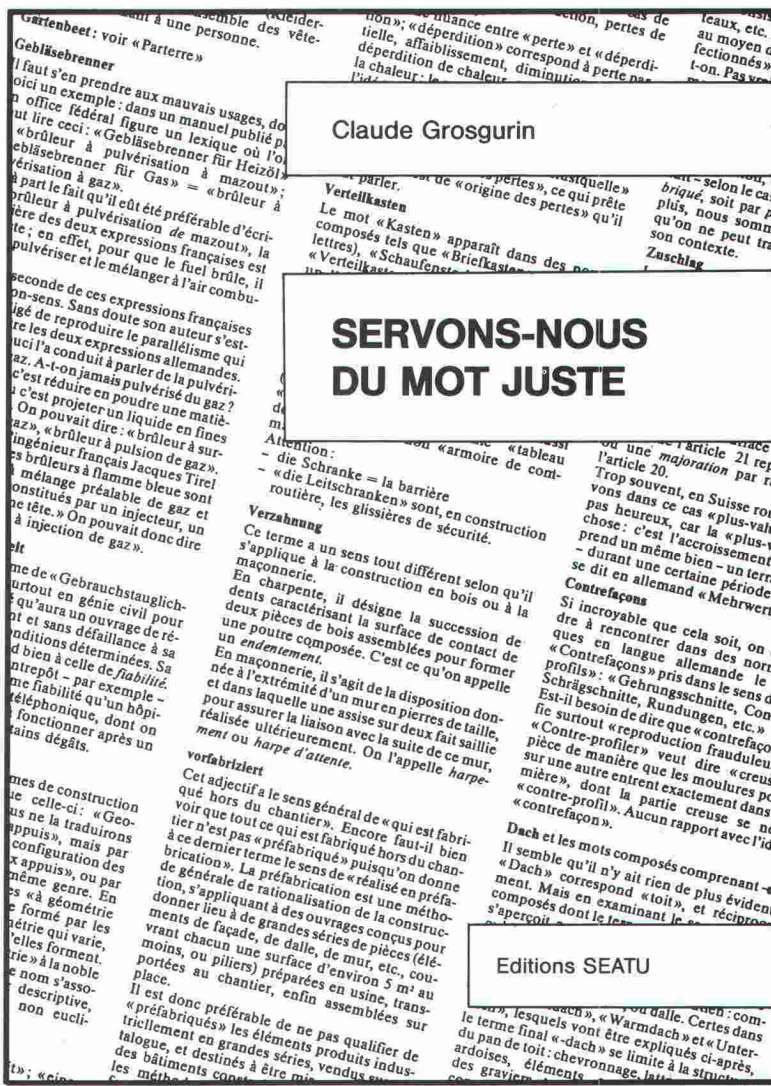
Bientôt épuisé!

La série *Servons-nous du mot juste*, parue sous la signature de Claude Grosгурin dans la revue *Ingénieurs et architectes suisses*, a connu un grand succès auprès de tous les lecteurs confrontés au problème de la traduction d'allemand en français (ou vice versa) de termes d'architecture ou de génie civil.

L'auteur a choisi les mots les plus délicats à traduire, ceux qui prêtent le plus facilement à des confusions voire à des contresens. Partant de l'allemand, il donne pour chaque mot la traduction française correcte, qu'il assortit de commentaires propres à dissiper les doutes créés par les mauvaises habitudes. En effet, à force de lire ou d'entendre des traductions incorrectes ou des mots employés dans un sens erroné, chacun de nous risque d'être gagné par la contagion.

Ce lexique a été enrichi d'un grand nombre de mots nouveaux; une trentaine de dessins contribuent à mieux illustrer encore les explications de l'auteur. En outre, un chapitre consacré aux « tournures qui font obstacle » s'attache à mettre en évidence l'influence du génie propre de chaque langue sur la rédaction du même texte. Il s'agit là d'une aide précieuse lorsqu'il s'agit de donner à une traduction la fluidité favorisant la compréhension et d'éviter les lourdeurs rebutant le lecteur.

Servons-nous du mot juste se présente comme un robuste classeur à anneaux au format A5 (14,5 x 21 cm), facile à consulter. Il comporte en fin d'ouvrage des pages blanches où l'utilisateur pourra compléter l'information apportée par l'auteur, ce qui contribuera à en faire un outil de travail apprécié.



Servons-nous du mot juste

par Claude Grosгурin. Un volume de 64 pages avec 30 illustrations, format A5 (14,5 x 21 cm), avec reliure à anneaux, couverture laminée. Editions SEATU – Ingénieurs et architectes suisses, 1024 Ecublens, 1989. Prix: Fr. 18.–.

**Ingénieurs
et architectes
suisses**

Servons-nous du mot juste

Commande

Bulletin technique
de la Suisse romande

Je commande _____ exemplaire(s) du livre *Servons-nous du mot juste*, de Cl. Grosгурin au prix de Fr. 18.– par exemplaire. Le montant total est dû à réception du(des) livre(s).

Nom: _____

Adresse: _____

Localité: _____

Ingénieurs et architectes suisses

En Bassenges
1024 ECUBLENS

Placez vos annonces aux sources mêmes de l'information à l'élite des ingénieurs et architectes suisses

Les ingénieurs et architectes universitaires suisses comptent parmi les premiers décideurs dans le domaine du bâtiment, les bureaux d'étude, les administrations et l'industrie.

Avec "Ingénieurs et architectes suisses" en Suisse romande et "Schweizer Ingenieur und Architekt" en Suisse alémanique, vous êtes certains d'atteindre cette élite!



B 3418

24 éditions françaises et 48 éditions allemandes par année, et un plan thématique universel autorisent un placement ciblé de vos annonces dans un environnement idéal. Demandez notre documentation ou un conseil personnalisé. Un simple appel téléphonique suffit!

Iva

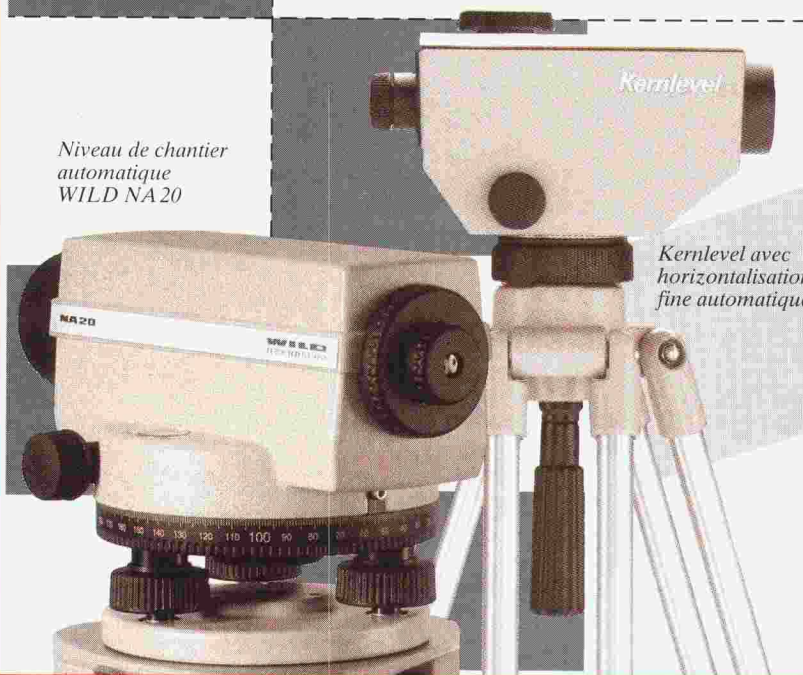
IVA SA Publicité internationale

Mühlebachstrasse 43 Pré-du-Marché 23
8032 Zürich 1004 Lausanne
Telefon 01/ 251 24 50 Téléphone 021/ 37 72 72
Fax 01/ 251 27 41 Fax 021/ 37 02 80

L'organe officiel de la société des ingénieurs et architectes SIA, de l'association des anciens étudiants EPF/GEP et de l'association suisse des ingénieurs-conseils ASIC.

NIVEAUX WILD ET KERN

Niveau de chantier
automatique
WILD NA 20



Kernlevel avec
horizontalisation
fine automatique

Nous vous offrons la gamme
complète des niveaux auto-
matiques **KERN** et **WILD**.
Choisissez l'instrument
répondant à vos besoins.

**Les niveaux WILD et KERN
sont robustes et fiables,
précis et simples dans leur
manipement.**

**Les vendeurs spécialisés de
votre région se feront un
plaisir de vous conseiller.**

B3777

Wild Leitz (Suisse) SA

Rue de Lausanne 60 · 1020 Renens · tél. 021/635 35 53
Kanalstrasse 21 · 8152 Glattbrugg · Tel. 01/809 33 11

 **WILD LEITZ**



GEOTEST

Géotechnique Géologie Géophysique

Nous cherchons pour notre bureau
de Cheseaux-sur-Lausanne un

ingénieur civil EPF

ayant de préférence quelques années de prati-
que dans le domaine de la géotechnique. Nous
offrons une place d'avenir et à responsabilités,
ainsi qu'une ambiance de travail agréable, au
sein d'une équipe pluridisciplinaire.

Veuillez nous adresser votre offre ou demande
de renseignements à :

GEOTEST SA
à l'att. de M. J.-L. Amiguet
Rue de la Mèbre 7
1033 Cheseaux-sur-Lausanne
Tél. 021/73145 65

NEOLTEC SA

TECHNIQUE EQUIPEMENT BUREAU



MINI - PLOTTER NED 500 Fr.1990.-

je désire recevoir votre documentation gratuite

B3477

Route de la Pierre - 1024 Ecublens - 021/691 86 11

Sie arbeiten selbständig und verfügen über mehrjährige Erfahrung im Baumanagement und der Bauausführung sowie über Kenntnisse der französischen Sprache. Ausserdem besitzen Sie ein Flair für Entwurf und Gestaltung. Dann sind Sie unser

Architekt ETH/HTL

der die Baumanagementgruppe der zentralen Immobilienabteilung in Basel in idealer Weise ergänzt.

Im Rahmen unserer Projektorganisation begleiten Sie als Vertreter der Bauherrschaft Objekte von der Planung bis zur Fertigstellung. Das anspruchsvolle Aufgabengebiet umfasst vornehmlich den Verwaltungs- und Bankfilialenbau und bedingt kürzere Einsätze in der gesamten Schweiz.

Für erste unverbindliche Kontakte steht Ihnen unser Herr J. Hänggi, Architekt SIA, Tel. 061/204525, gerne zur Verfügung. Ihre Bewerbungsunterlagen richten Sie an: Schweizerischer Bankverein, Personaldienst Schweiz, zHv Herrn R. Neidhart, Postfach, 4002 Basel.



**Schweizerischer
Bankverein**

Ihre Chance

Angehender deutschschweizer

Bauingenieur HTL

sucht, in französischsprachigem Gebiet der Kantone VD, VS oder FR, eine Stelle ab Herbst 1990.

Zuschriften unter Chiffre IAS 515 an IVA SA, rue du Pré-du-Marché 23, 1004 Lausanne.

Voici
la preuve
que vos annonces
sont lues!

Ingénieurs et architectes suisses

ISSN 0251-0979

Organe officiel de la Société suisse des ingénieurs et des architectes (SIA), des Groupes romands de l'EPFZ (GEP) et de l'Association suisse des ingénieurs-conseils (ASIC), organe d'information de l'Association amicale des anciens élèves de l'EPFL (A³E²PL)

Editeur

Société des éditions des associations techniques universitaires (SEATU)

Rédaction

En Bassenges, 1024 Ecublens - CCP 10-5775-2 Lausanne
Tél. 021/693 2098 ☉, téléfax 021/693 2084

Jean-Pierre Weibel, ing. dipl. EPFZ-SIA,
rédacteur en chef

Pierre Boskovitz, ingénieur, rédacteur
François Neyroud, arch. SIA, rédacteur (en congé)
Danièle Renard, secrétaire de rédaction

Les manuscrits seront rendus selon accord préalable

Toute reproduction du texte et des illustrations n'est autorisée qu'avec l'accord de la rédaction et l'indication de la source

Abonnement

	Suisse	Etranger
Un an	Fr. 113.—	Fr. 122.—
Prix du numéro	Fr. 6.50	Fr. 7.50

Prix réduits pour étudiants
et membres A³E²PL, GEP, ASIC et UTS
Abonnement, vente au numéro, changement d'adresse:
Imprimerie Bron, case postale 880
1001 Lausanne, tél. 021/329944, téléfax 021/327323
Changement d'adresse des membres SIA:
Secrétariat général SIA, case postale, 8039 Zurich
Tél. 01/2011570

Régie des annonces

IVA SA de publicité internationale Siège central:
Rue du Pré-du-Marché 23 Mühlebachstrasse 43
1004 Lausanne 8032 Zurich
Tél. 021/377272 Tél. 01/2512450
Téléfax: 021/370280 Téléfax: 01/2512741

Impression

Imprimerie Bron SA, 1001 Lausanne
Tél. 021/329944

Schweizer Ingenieur und Architekt

paraît aux mêmes éditions

Rédaction
Rüdigerstrasse 11, case postale 630, 8021 Zurich
Tél. 01/2015536, téléfax 01/2016377

Abonnement

	Suisse	Etranger
Un an	Fr. 170.—	Fr. 185.—
Prix du numéro	Fr. 6.50	Fr. 7.50

Normes et documentations SIA

En français: Secrétariat SVIA, av. Jomini 8,
1001 Lausanne. Tél. 021/363421

En allemand et en italien: Secrétariat général SIA,
Selnaustr. 16, 8039 Zurich. Tél. 01/2011572

**Know-how & Know-why
& Know-what.**

La dominante de cette année: solutions par branches pour de nombreux domaines spécialisés. Les secteurs CAO/FAO, enregistrement des données d'exploitation, programmation et gestion de la production, l'informatique dans la construction, communication et réseaux, logiciels de systèmes et de développement ont été sensiblement élargis. Tous les grands fabricants seront là, avec des stands mixtes. Plus de 650 exposants se partageront quelque 30000 m² de surface d'exposition.

Venez. Comparez. Demandez. Utilisez votre visite à la foire pour découvrir en l'espace de quelques heures les principaux critères de décision pour votre stratégie informatique d'aujourd'hui et de demain.

Tous les jours de 9 à 18 heures.

Samedi jusqu'à 16 heures.

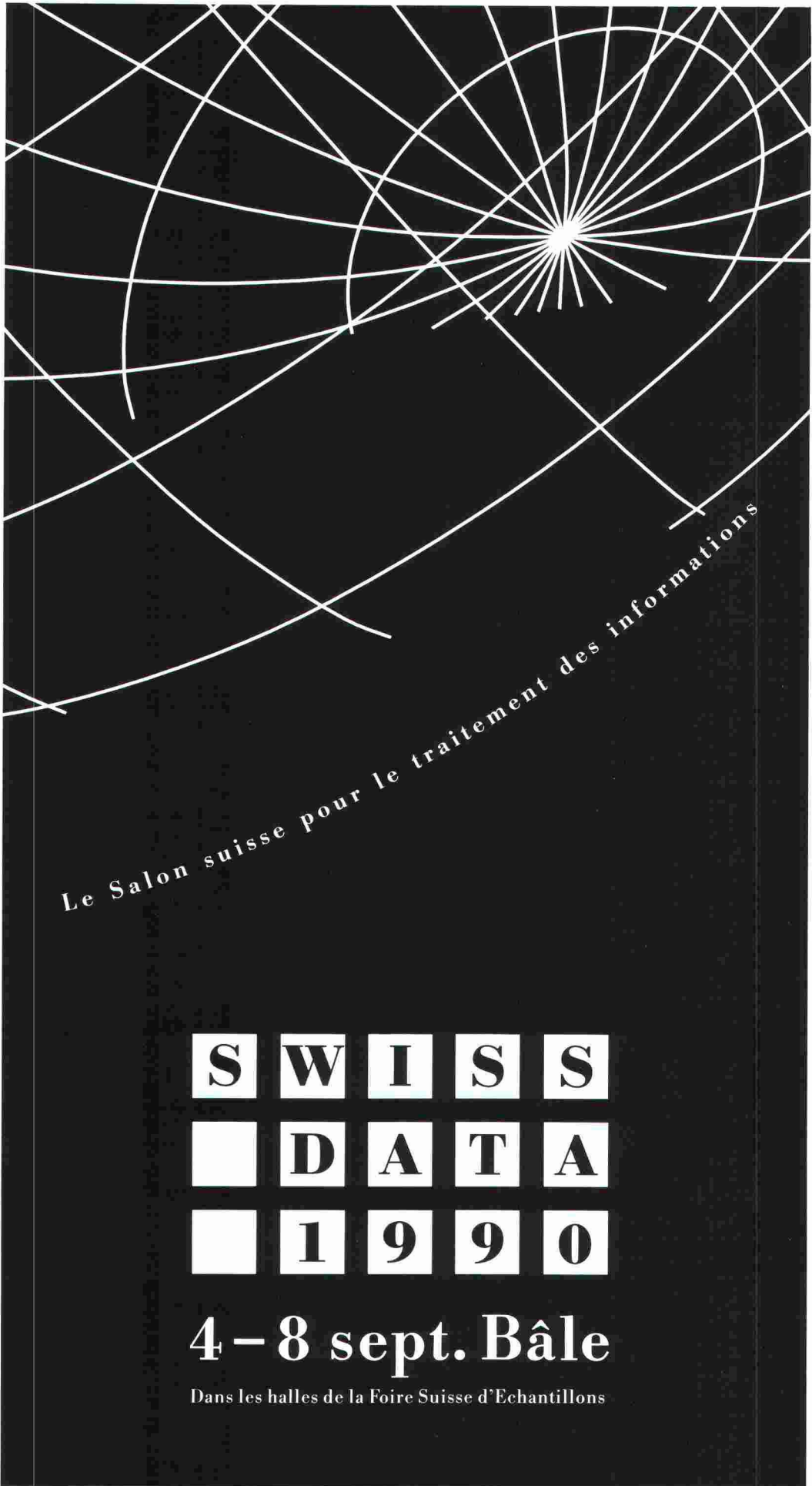
Information:

Secrétariat Swissdata 1990.

Case postale, 4021 Bâle.

Catalogue du Salon:

061-686 2777.



Le Salon suisse pour le traitement des informations

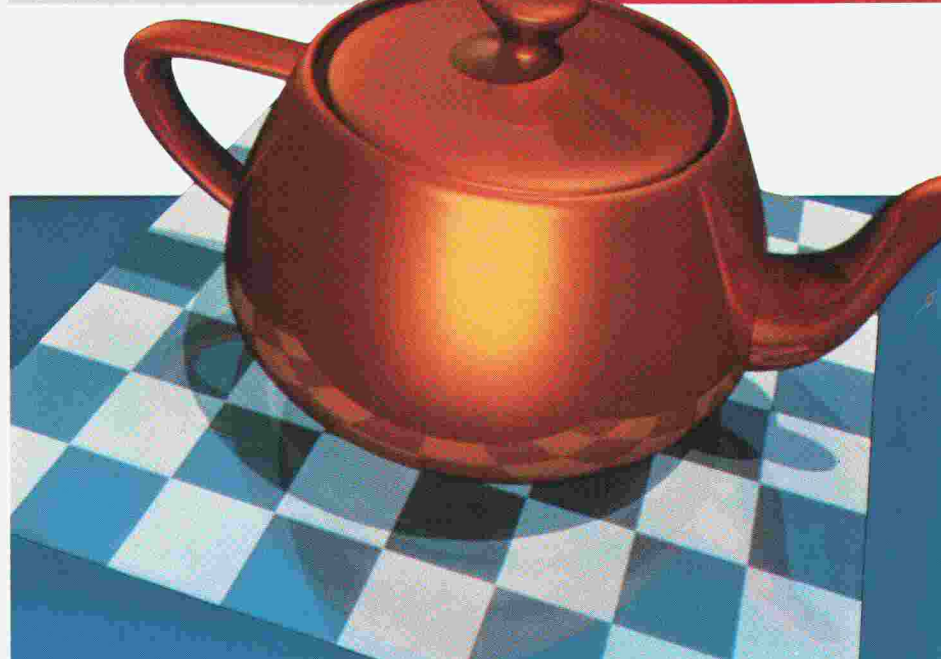
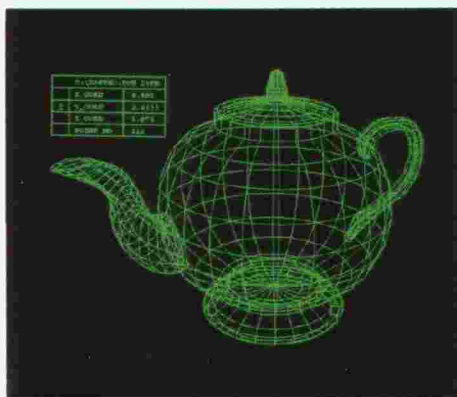
S	W	I	S	S
	D	A	T	A
	1	9	9	0

4-8 sept. Bâle

Dans les halles de la Foire Suisse d'Echantillons

Stations de travail HP Apollo. L'évolution, pas la révolution.

B3792



Les temps changent vite. Trop vite, parfois.

Ce qui était hier un investissement bien réfléchi peut tourner demain au four intégral.

C'est pourquoi il vous faut une station de travail de pointe, hautement garantie par l'aboutissement de 50 ans d'expérience.

Les stations de travail HP Apollo. Faisons affaire main dans la main.

Depuis le 1er juillet, le nouveau système bicompatible de la station de travail HP Apollo vous offre une plus grande productivité, une meilleure compatibilité et innove encore pour la pérennité de votre investissement.

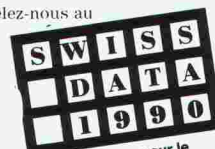
Notre crédo: marcher en parallèle avec nos clients. Nos toutes dernières solutions en sont la preuve.

Par exemple, vous pourrez bientôt doubler, voire tripler la capacité de votre station Apollo ou HP, tout simplement en interchangeant leur carte-processeur ou leur châssis.

Nous vous garantissons une compatibilité infaillible dans le temps. Des logiciels d'aujourd'hui qui travailleront encore sur le matériel de demain. Avec des concepts qui tiennent de la révolution, mais qui ne sont finalement qu'une évolution normale chez HP.

Une chose est sûre. Quoiqu'il en soit, le futur apporte, nous saurons vous en faire bénéficier.

Pour en savoir plus, appelez-nous au 022/780 41 11.



Le Salon suisse pour le traitement des informations
4 - 8 septembre 1990, Bâle

 **HEWLETT
PACKARD**

THE POSSIBILITY MADE REALITY.