

Zeitschrift: Ingénieurs et architectes suisses
Band: 116 (1990)
Heft: 3

Werbung

Nutzungsbedingungen

Die ETH-Bibliothek ist die Anbieterin der digitalisierten Zeitschriften. Sie besitzt keine Urheberrechte an den Zeitschriften und ist nicht verantwortlich für deren Inhalte. Die Rechte liegen in der Regel bei den Herausgebern beziehungsweise den externen Rechteinhabern. [Siehe Rechtliche Hinweise.](#)

Conditions d'utilisation

L'ETH Library est le fournisseur des revues numérisées. Elle ne détient aucun droit d'auteur sur les revues et n'est pas responsable de leur contenu. En règle générale, les droits sont détenus par les éditeurs ou les détenteurs de droits externes. [Voir Informations légales.](#)

Terms of use

The ETH Library is the provider of the digitised journals. It does not own any copyrights to the journals and is not responsible for their content. The rights usually lie with the publishers or the external rights holders. [See Legal notice.](#)

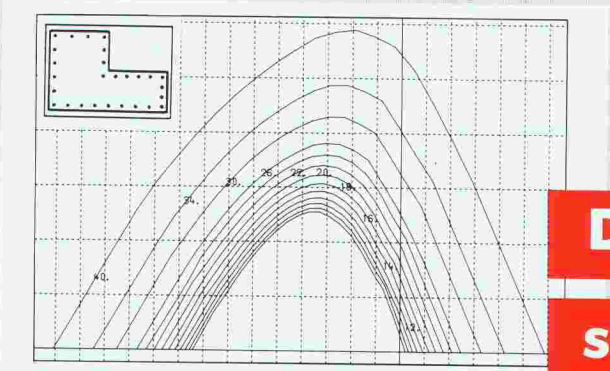
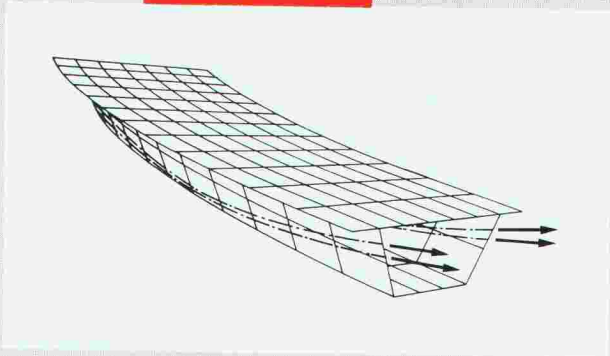
Download PDF: 03.02.2025

ETH-Bibliothek Zürich, E-Periodica, <https://www.e-periodica.ch>

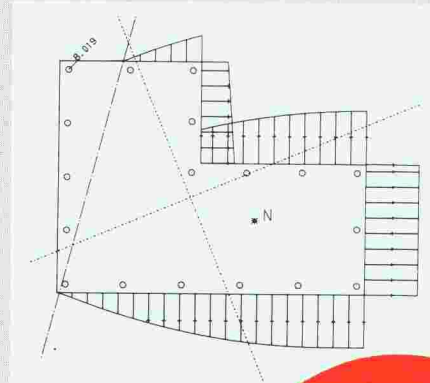
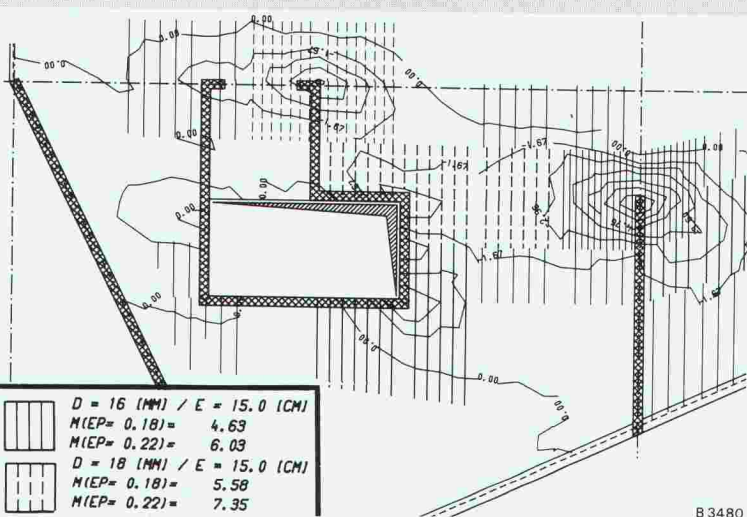
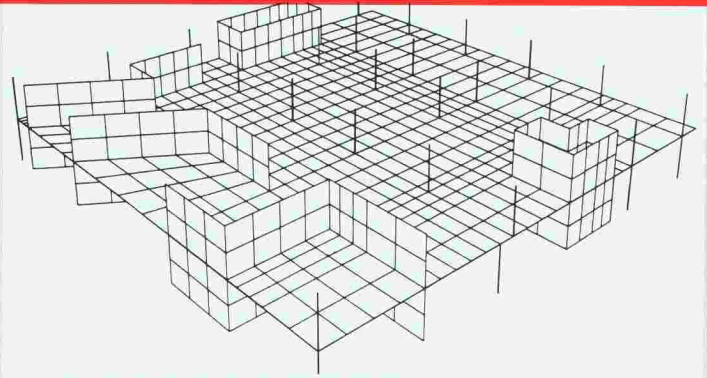
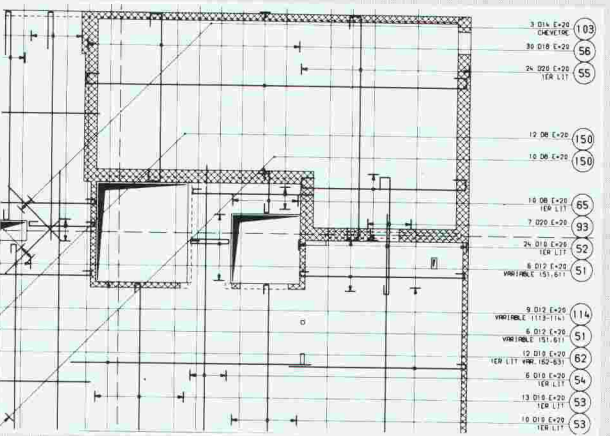
CHAÎNE CÉSARS-MAPS

pour Ingénieurs civils et Architectes

- Interface avec les logiciels de DAO, AutoCAD et MEDUSA.
- Dessin des plans de coffrage.
- Reprise de la géométrie à partir de bases de données graphiques.
- Génération interactive-graphique du maillage en 3D.
- Calcul par éléments finis et analyse graphique des résultats avec les familles d'éléments:
 - Barres (droites ou courbes)
 - Parois
 - Dalles
 - Coques à double courbure
- Calcul linéaire et non linéaire (stabilité, second ordre, fluage fissuration).
- Prise en compte de la précontrainte et des nervures excentrées.
- Dimensionnement selon les normes SIA 162 (1989), B.A.E.L. et DIN.
- Dessin des plans d'armatures, de treillis et des coupes.
- Liste de fers.



Dès aujourd'hui opérationnelle
sous MS-Dos sur PC



ite seritec
SOCIÉTÉ D'ÉTUDE ET RECHERCHE EN INFORMATIQUE TECHNIQUE S.A.

1, rue Richard-Wagner · 1202 Genève · Tél. 022/734 39 50 · Fax 022/734 87 32
Société du Groupe GVH