

Zeitschrift: Ingénieurs et architectes suisses
Band: 116 (1990)
Heft: 20

Werbung

Nutzungsbedingungen

Die ETH-Bibliothek ist die Anbieterin der digitalisierten Zeitschriften. Sie besitzt keine Urheberrechte an den Zeitschriften und ist nicht verantwortlich für deren Inhalte. Die Rechte liegen in der Regel bei den Herausgebern beziehungsweise den externen Rechteinhabern. [Siehe Rechtliche Hinweise.](#)

Conditions d'utilisation

L'ETH Library est le fournisseur des revues numérisées. Elle ne détient aucun droit d'auteur sur les revues et n'est pas responsable de leur contenu. En règle générale, les droits sont détenus par les éditeurs ou les détenteurs de droits externes. [Voir Informations légales.](#)

Terms of use

The ETH Library is the provider of the digitised journals. It does not own any copyrights to the journals and is not responsible for their content. The rights usually lie with the publishers or the external rights holders. [See Legal notice.](#)

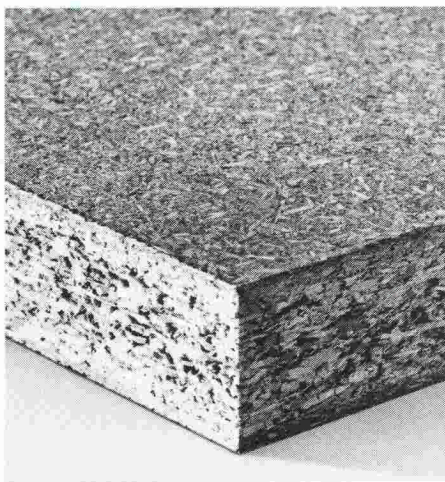
Download PDF: 28.01.2025

ETH-Bibliothek Zürich, E-Periodica, <https://www.e-periodica.ch>



Le vrai flair pour le vrai matériau: HOMOGEN ISO V 100 – aussi naturel que du bois

Dans la nature ce sont des intuitions qui tracent la voie vers le bon matériau. Les hommes y mettent à profit leurs connaissances et leurs expériences. C'est ainsi qu'a été développé l'HOMOGEN ISO V 100, le panneau de particules au nouvel encollage. A base de bois. A tout point de vue aussi naturel que du bois. Parce qu'exempt de formaldéhyde, de manière à exclure toute incommodité dans la mise en œuvre et dans l'habitat. Avec toutes les propriétés physiques positives du bois et ses avantages biologiques comme matériau de construction.



HOMOGEN ISO V 100, ce sont des panneaux résistant au test de l'eau bouillante, «respirants», propres à susciter un habitat équilibré. Leurs propriétés physiques exceptionnelles, en particulier leur résistance à l'humidité et leur pouvoir d'isolation thermique en font un matériau de construction idéal. Facile à travailler, particulièrement adéquat pour des sous-planchers, des cloisons, des plafonds de halles, des supports de façades et de toitures. Demandez nos planches détaillées sur l'utilisation de l'HOMOGEN ISO V 100. Prenez contact avec nous.



HOMOGEN ISO V 100
Aussi naturel
que du bois

homogen®

Bois Homogène SA
1890 St-Maurice
Téléphone 025/65 17 71
Télex 456 140 boho ch
Téléfax 025/65 15 19

B 2896 K

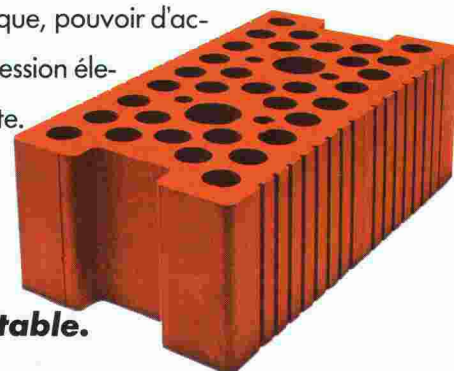
Le nouvel art de vivre



doit beaucoup à la brique en terre cuite

B 3839

Aujourd'hui plus que jamais, les notions de bien-être, de confort, de salubrité décident du « bon choix » parmi les matériaux de construction. C'est donc tout naturellement que la brique en terre cuite s'impose comme le matériau réunissant le plus grand nombre de propriétés remarquablement équilibrées: isolation thermique efficace, grande inertie, confort biologique, pouvoir d'accumulation calorifique, bonne isolation phonique, résistance à la compression élevée. Oui, le nouvel art de vivre doit beaucoup à la brique en terre cuite.



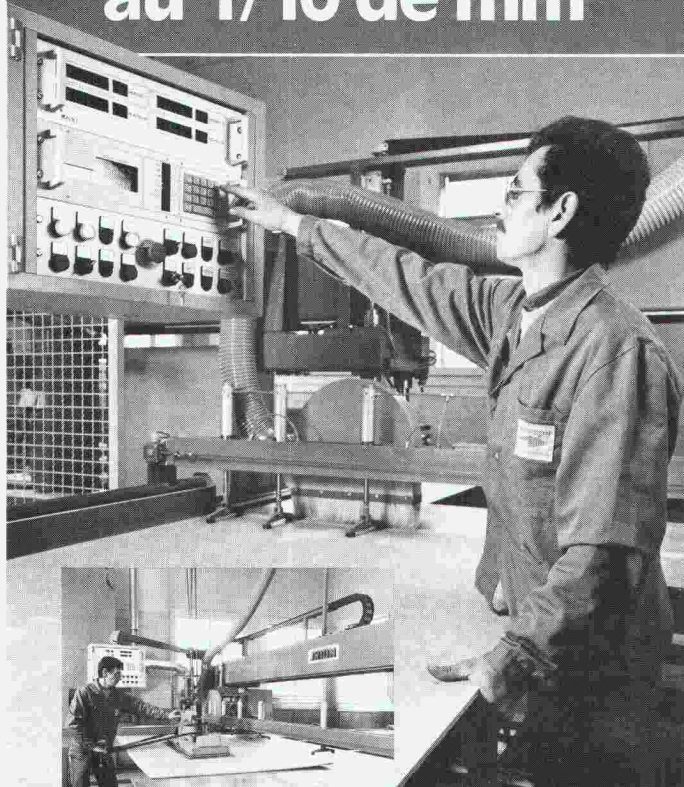
Dieu merci, la brique en terre cuite reste inimitable.

Industrie romande de la terre cuite. Beaumont 6 - 1701 Fribourg - 037 24 26 52.
Notre partenaire: le Commerce de matériaux de construction.

Éternit

Dorénavant

au 1/10 de mm



B 3711

C'est en effet la précision extraordinaire que nous pouvons vous offrir avec notre nouvelle installation de coupe (trait de coupe au laser).

La commande numérique est capable d'enregistrer plus de 200 mesures, ce qui en fait un outil de travail performant et fiable. Ainsi vos commandes sont traitées dans des délais encore plus brefs.

De plus, notre nouveau dépôt avec la gamme complète du programme ETERNIT permet d'éviter toute rupture de stock. Et avec la collaboration de spécialistes très qualifiés en la matière, nous sommes en mesure de fournir des prestations encore supérieures.

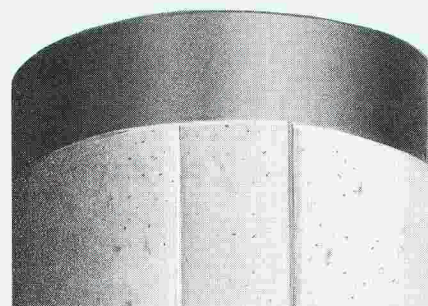
MASSON
& CIE SA



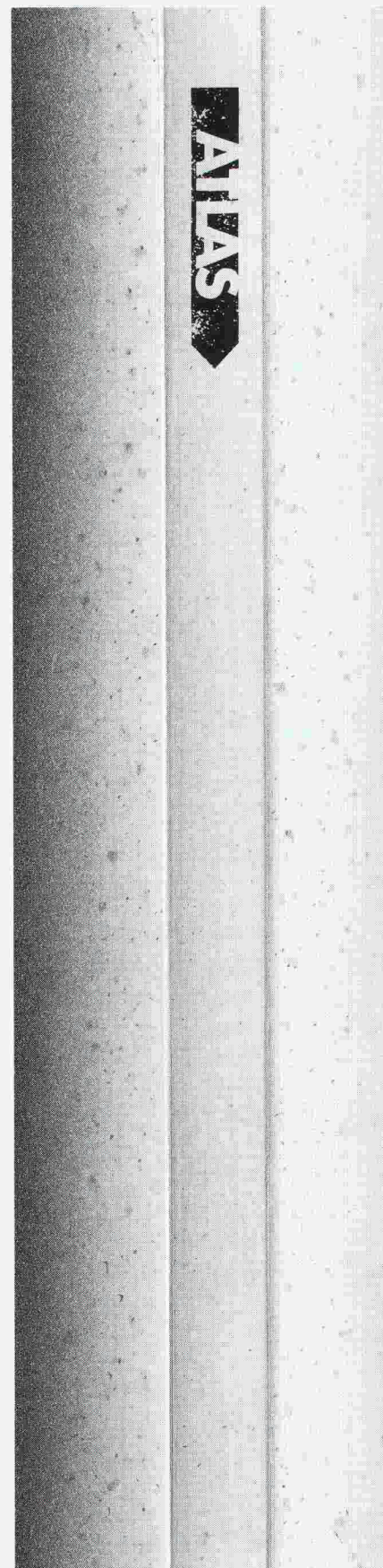
Matériaux de construction
Ch. du Silo . 1020 **Renens**
Tél. (021) 634 06 12 - Fax (021) 634 06 87

Bureaux et dépôts ouverts le samedi matin

**Des idées d'avance
dans les matériaux de construction**



Coup sur coup...



PAS POSSIBLE!

L'économie d'énergie est une des forces de notre système de profilés pour fenêtres, portes et façades. En plus, il est aisé à mettre en oeuvre et à adapter aux besoins. N'hésitez pas à nous en convaincre! N'hésitez pas à vous en convaincre!
Retournez-nous votre carte de visite avec la mention «Pas possible!».

alisol3

ALUMINIUM
SA
Suisse
MENZIKEN



Vente construction métallique
CH-5737 Menziken
Tél. 064 70 24 10
Fax 064 70 24 57

B 3652

Depuis 25 ans
plus de 3 millions de m²
posés en Suisse

B 3561

UNE SOLUTION
DURABLE
POUR TOUS
VOS PROBLEMES
DE SOLS

famaflor

Revêtements de sol sans joint à base
de résine époxyde

Famaflor Sols sans joints SA, chemin Taverney 11, 1218 Genève, tél. 022/98 22 55
Famaflor SA, Le Grand-Pré, 1510 Moudon, tél. 021/905 34 35

Schilling

Construction et assainissement de
cheminées industrielles, bâtiments
administratifs, immeubles locatifs et
villas

Planification, fabrication et montage par
notre personnel spécialisé.

Les cheminées Schilling en acier inoxy-
dable sont approuvées par l'association
des établissements cantonaux d'assu-
rance contre l'incendie AEAI et homo-
loguées selon certificat RT 4191, 4192 et
4299.

Nos ingénieurs se feront un plaisir de
vous conseiller et demandez une exper-
tise à:

Ing. K. Schilling SA/AG
Construction de cheminées et fours
industriels

1052 Le Mont-sur-Lausanne:
Case postale 9, tél. 021/32 64 33

8600 Dübendorf:
Schulhausstr. 27, tél. 01/821 88 05

B1894

Imprimerie Bron SA Lausanne



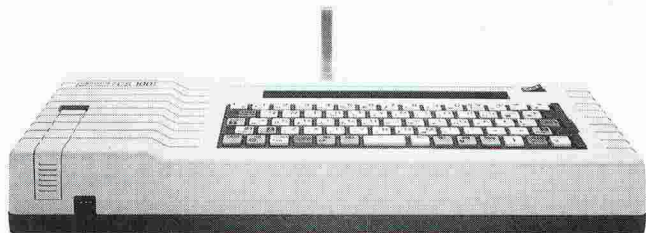
Tél. 021 32 99 44

conseille,
crée et réalise
l'imprimé
de qualité
en offset

rotring NC-scriber

ANNOTEZ ET COTEZ DANS UN FAUTEUIL

Rien de plus commode qu'un NC-Scriber de rotring pour annoter et coter aisément plans et dessins, vite, de façon précise, sans vous fatiguer les yeux et en ménageant vos nerfs. Il y en a maintenant de nouveaux modèles dans la gamme CS compacte.



Demandez donc de la documentation et des conseils sur les NC-Scriber à votre spécialiste.

Racher & Cie SA, 1211 Genève 4, Tél. 022/20 40 00

Racher & Cie SA, 1802 Corseaux, Tél. 021/921 54 19

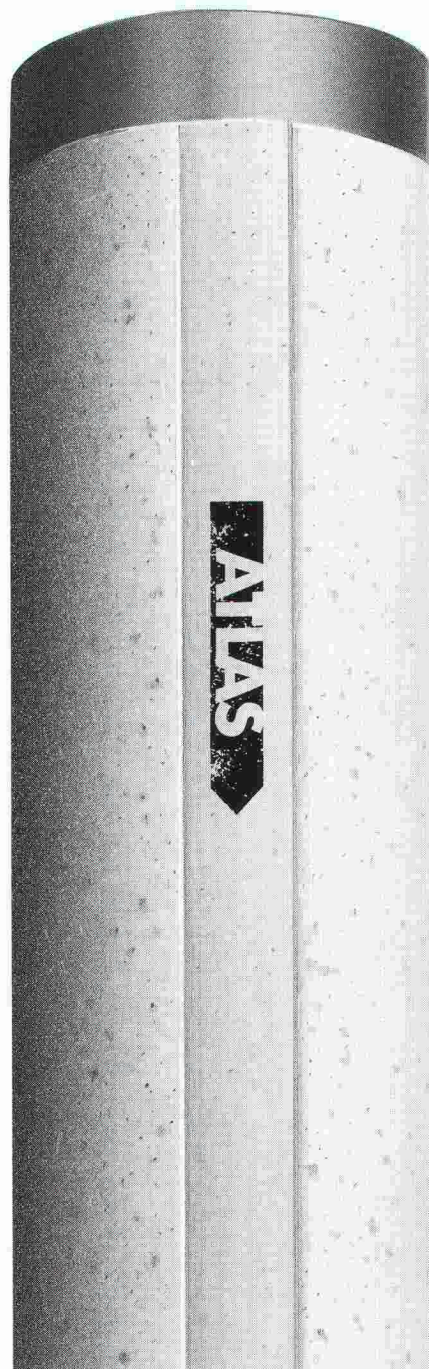
Copidoc & Cie, 2300 La Chaux-de-Fonds, Tél. 039/23 44 33

B 3795

rotring

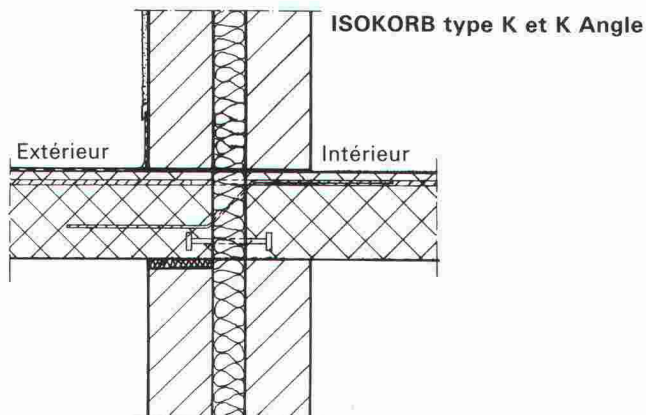
rotring (Suisse) SA, 8953 Dietikon ZH, Téléphone 01/ 740 20 21

à coup sûr...



schöck

Demandez notre nouvelle documentation



Solution au problème n° 1

Armatures de raccords pour toutes dalles en porte-à-faux pour la reprise des moments et des efforts tranchants. Appuis de compression en aciers raffinés, pour constructions à un mur ou à double mur, pour dalle/balcon de même épaisseur ou pour dalle/balcon d'épaisseur variable.

schöck

des idées pour construire

BATIMEX Produits et techniques pour le bâtiment

Case postale 66

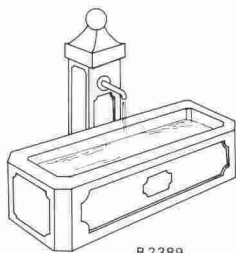
1037 Etagnières

Téléphone 021/7311106 / Téléfax 021/7314119

Notre département technique résout vos problèmes individuellement sur demande

B 2980

1080.12



B 2389

Nouveaux éléments d'aménagement pour jardins et promenades

p. ex. fontaines, bancs nostalgiques, sièges-corbeille en métal, récipients à fleurs de tous genres, pergolas, cadrans solaires, feuilles biotope, ponts de bois avec rampes, etc.

BON

- Nous aimerions recevoir un catalogue GTSM
 une offre pour _____

Nom/adresse: _____

GTSM MAGGLINGEN TÉL. 01/461 11 30
 2532 Macolin 8003 Zurich Aegertenstr. 56

clotura

Clôtures sur mesures
 chez clotura... bien sûr
 à Renens, ☎ (021) 634 46 46

B 3754

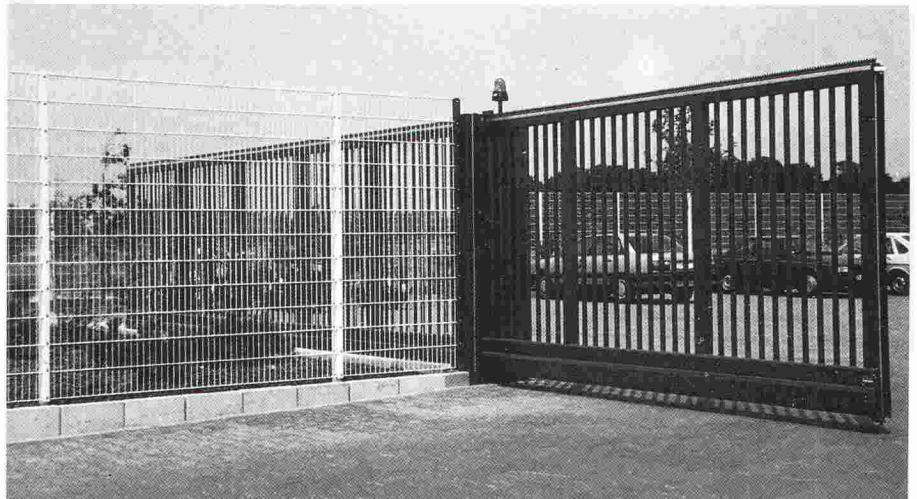
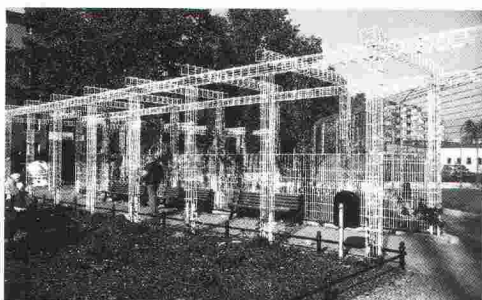


B 3824

Votre sécurité... c'est notre affaire

Clôtures - ceintures périphériques

- Tourniquets électriques — lecteurs de cartes
- clôtures en treillis soudé avec bavolets
- portails coulissants, 2 m à plus de 20 m
- barrières levantes, 2 m à 10 m
- structures végétales



Wego System AG

Hirschenstr. 1
 9536 Schwarzenbach

Telefon 073/23 25 30
 Fax 073/23 91 30

DEJO

Dejo SA, Boîte postale, 3360 Herzogenbuchsee, Tél. 063 61 56 71

Grilles Dejo

Des grilles livrées dans toutes les dimensions souhaitées

Grilles embouties, grilles embouties et soudées, marches Dejogrip. Pour disposer de notre catalogue technique plus complets,

téléphonez-nous au:
063 61 56 71

Z Yssel

B1638



des avantages à tous les coups!

Les pieux battus ATLAS sont des pieux circulaires en béton préfabriqué d'un diamètre de 350 ou 450 mm. Ils conviennent à tous les sols et se distinguent par leur grande résistance aux contraintes et à la flexion. Leur section ronde permet un frottement latéral élevé et leur conicité augmente la capacité de charge. Les pieux battus ATLAS sont livrables en tant que pieux de fondation cylindriques ou coniques avec rallonges dans des longueurs de quatre à quatorze mètres. Ils peuvent être couplés et utilisés comme pieux de compression et de traction, pieux inclinés, avec possibilité d'injection de béton ou encore comme absorbants efficaces à des fins de récupération de chaleur. La haute qualité du béton garantit un battage sûr, sans problèmes. Pour de plus amples détails ou des exécutions spéciales, adressez-vous sans engagement à:

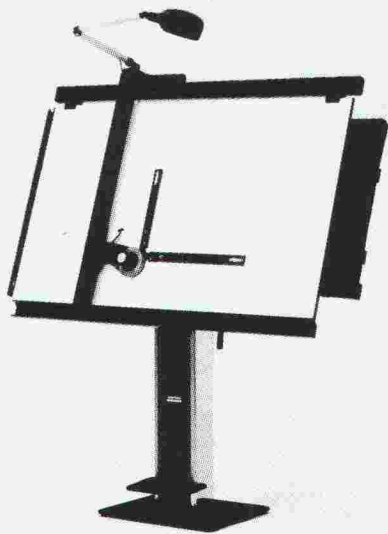
Matériaux de construction Gustave Hunziker SA
3225 Müntschemier
Téléphone 032 83 21 21, Téléfax 032 83 23 56

**BAUBEDARF
HUNZIKER**

B 3724

NEOLT

QUALITÉ · PRIX · DESIGN



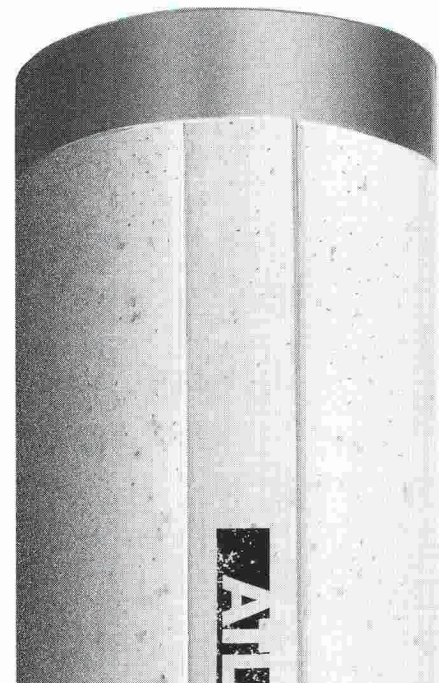
En vente dans votre magasin spécialisé
dès Fr. 3456.-

B 3706

Renseignements + documentation gratuite

NEOLTEC SA

Agent général pour la Suisse
1024 Ecublens - 021/691 86 11

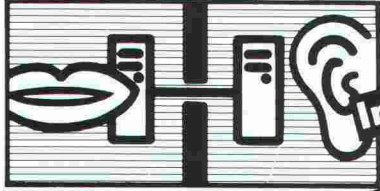


C&M Longatti

ÉLECTRONIQUE PROFESSIONNELLE



Sonorisations



Interphone



Surveillance vidéo
Vidéo-portiers

Egalement près de vous:

Courfaivre, Fribourg,
Lausanne, Lamone TI,
Neuchâtel, Vernier, Vevey,
Yverdon

RADIO TV STEINER

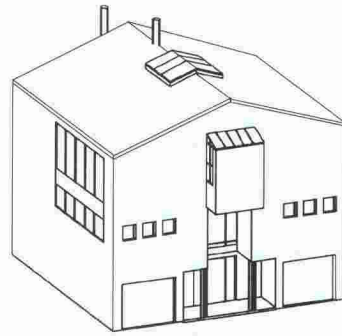
ÉLECTRONIQUE PROFESSIONNELLE

Numéro de
coordination:
061 691 63 66

B 3649

ARCHIGRAPHE

atelier de dessin martigny
architectes, promoteurs, constructeurs



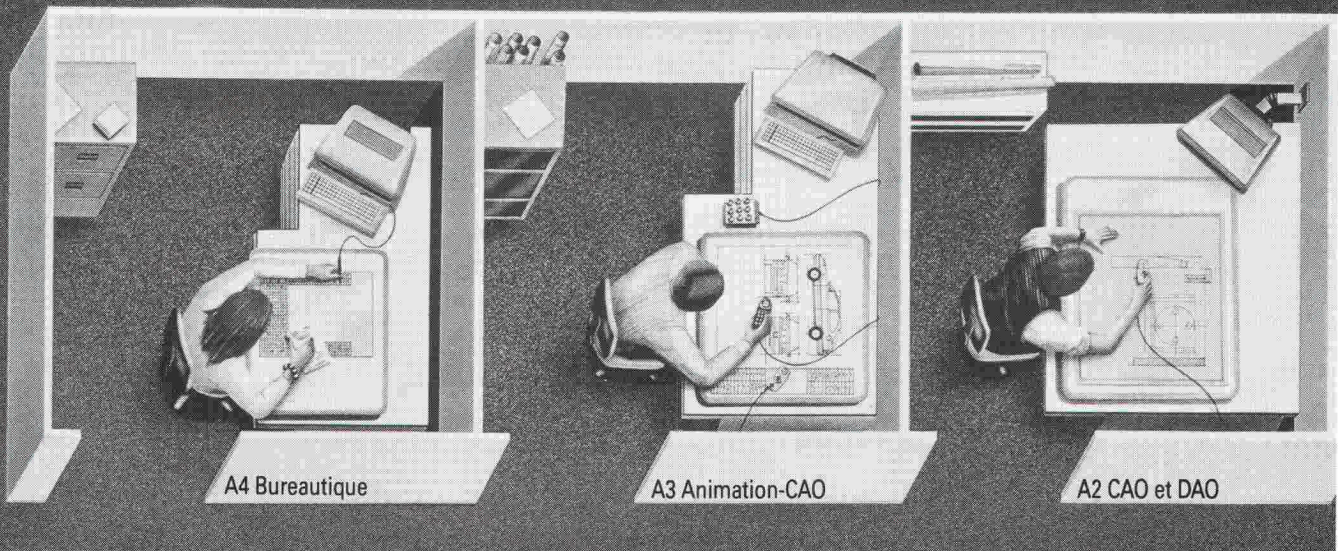
Nous effectuons en sous-traitance tous dessins de construction, soumissions, surveillance, études du site.

Archigraphe, c.p. 38, Martigny

Tél. (026) 22 80 59

B 3810

Rentsch Captronix, la maîtrise des tablettes Summagraphics



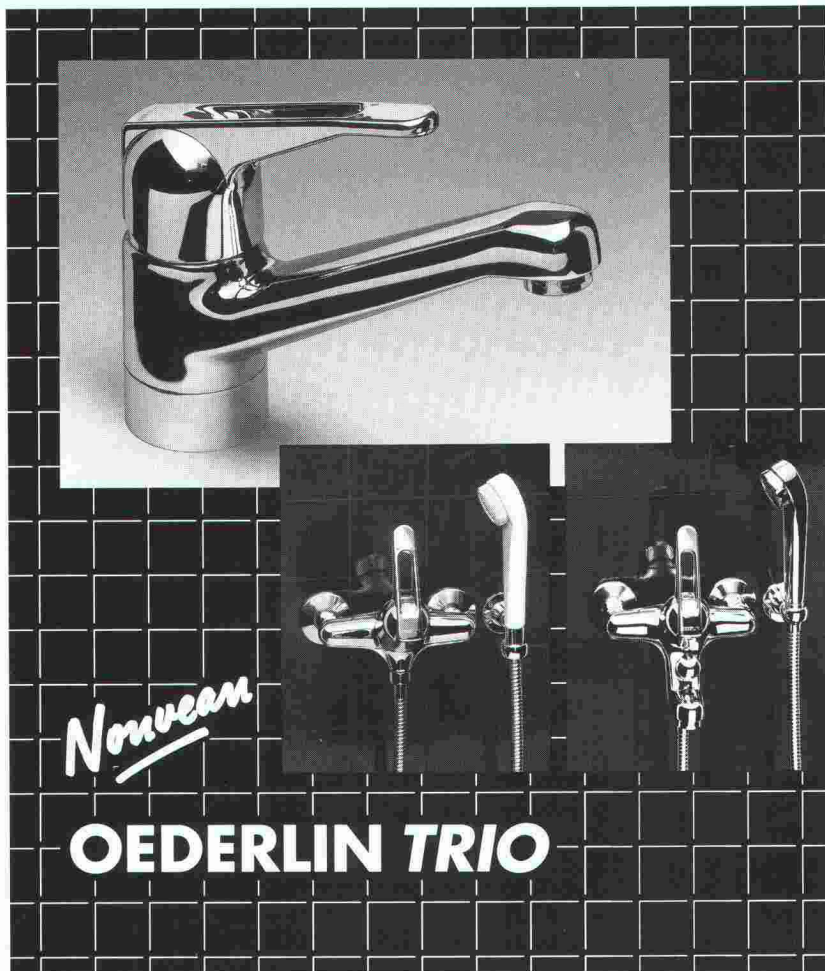
B 3760

Une gamme complète de tablettes à digitaliser.

La tablette digitale est un moyen interactif, rapide pour travailler avec un ordinateur dans toutes les applications informatiques qui nécessitent des données de position rapides et précises: le dessin artistique ou technique, les graphiques économiques, la saisie de résultats de mesure graphique, la cartographie, la conception et l'édition assistées par ordina-

teur, les traitements de textes, les programmes dirigés par menus, etc.

Les tablettes **SUMMAGRAPHICS** offrent des solutions uniques pour les applications dans lesquelles sont exigées une grande rapidité, de hautes résolutions et une très grande précision.



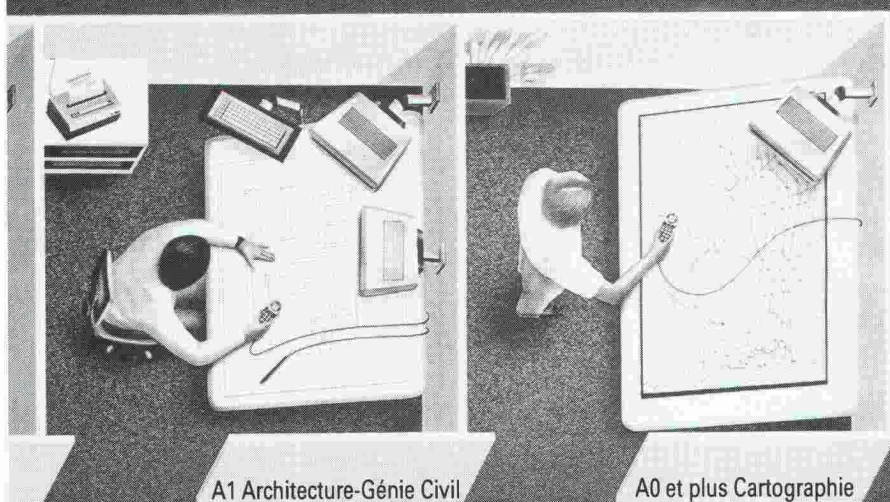
Trilogie de forme, fonction et couleur.

Une note spéciale pour salles de bain et cuisines par la nouvelle génération de mélangeurs mécaniques **OEDERLIN TRIO**, synonyme de formes harmonieuses et élégantes, d'une excellente maniabilité et d'un confort sur mesure grâce à une technique éprouvée avec possibilité de limitation du débit et de la température d'eau incorporée. Et ceci en variations de couleurs et surfaces qui permettent de réaliser votre atmosphère personnelle. B 3797

OEDERLIN ARMATUREN

Oederlin Armaturen Telefon 056-96 01 50
CH-5443 Niederrohrdorf Telefax 056-96 55 93

...une exclusivité Rentsch Captronix pour la Suisse.



Summagraphics™
Les tablettes les plus
vendues dans le monde.

VENTE ET CONSEILS :

Genève 022/43 13 33	Lausanne 021/32 11 91	Fribourg 037/24 06 77
------------------------	--------------------------	--------------------------

Hautes performances de A4 à A0 et plus.

Des centaines de logiciels sont aujourd'hui compatibles avec la gamme réputée des tablettes digitales **SUMMAGRAPHICS**. C'est la meilleure raison de contacter sans tarder les spécialistes de Rentsch Captronix qui assurent, par leur expérience, le succès futur de votre application.

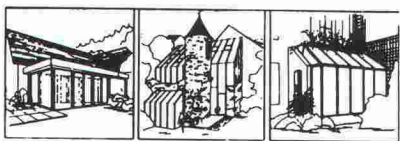


Rentsch captronix

La maîtrise de l'information.

15, Pré-de-la-Fontaine
1217 Meyrin / Genève - Tél. 022/785 10 00

Je suis intéressé par votre production de serres et vérandas sur mesure, en acier, aluminium ou bois. Envoyez-moi votre dossier complet avec épures d'architecte et exemples en couleur de vos réalisations.



B 3843

Nom: _____
 Prénom: _____
 Adresse: _____
 Localité: _____
 Tél.: _____

**VERANDA
 RIVIERA**

Ch. du Signal 15, 1807 Blonay VD
 Tél. 021/943 43 33

BUREAU DE CONSEILS

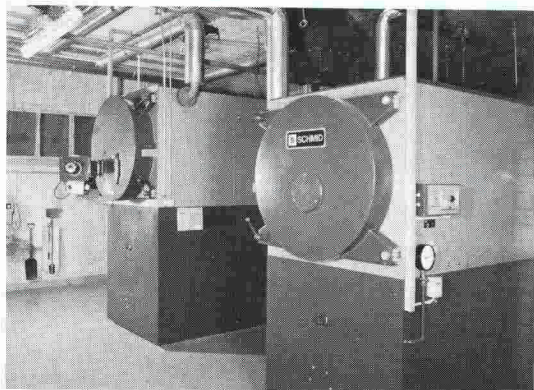
B 3699

TOITURES ÉTANCHÉITÉ **COREX**

R. DOURNOW SA 8, rue du Bois-du-Lan 1217 MEYRIN Tél. 022/782 05 05 FAX (022) 782 08 25

EXPERTISES

Chauffage automatique aux copeaux de bois



Coupon Demandez notre prospectus

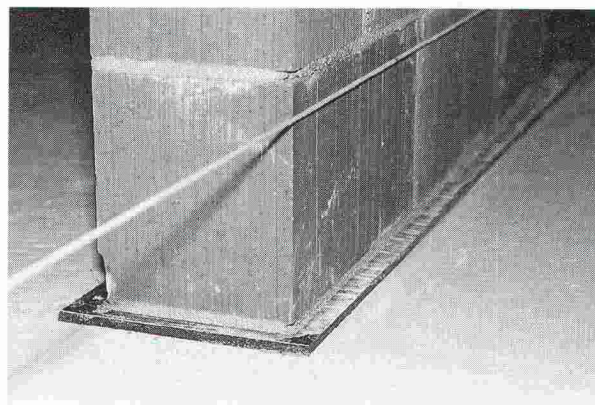
Nom: _____
 Adresse: _____
 CP/Lieu: _____
 Téléphone: _____

B 3517

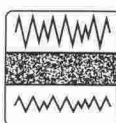
SCHMID

SCHMID SA · Chaudières à bois · 1510 Moudon
 Tél. 021/9053555 · Fax 021/9053559

Kilcher



Murez le bruit dès sa source!



Les appuis acoustiques Resobloc® de Kilcher luttent efficacement dès la source du bruit.

Intéressés?

Kilcher – une idée de plus!

Kilcher SA
 1000 Lausanne 20
 Tél. 021 25 44 70
 Fax 021 256 595

B 3720

BALZAN | IMMER SA

Entreprise spécialisée
 Avenue de Tivoli 60
 1007 Lausanne

- Isolations
- Chapes flottantes
- Sols industriels

LE SPÉCIALISTE DES CHAPES

- Problème de poids?
- Problème de hauteur?
- Problème de délais?

Nous vous proposons:

La chape liquide autonivelante sans joints.

Tél. 021/24 99 91 – Fax 021/24 54 41

B 3712

THORO

étanche et rénove
béton et maçonnerie



Depuis 1912

Service clients:
Tél. 021/6 357 722

Fax 021/6 357 726

EN VENTE CHEZ
VOTRE MARCHAND
DE MATÉRIAUX

B 3484

Lanterneaux

Votre partenaire pour
des solutions durables



B 3535

Charpentes métalliques
Entrepôts verticaux mécanisés
Fenêtres et façades
Systèmes de transport

Tuchschnid



Tuchschnid SA · CH-8500 Frauenfeld · Téléphone 054 26 11 11

INDUNI



NOUS BATISSONS LE FUTUR

- Bâtiments
- Travaux publics
- Génie civil
- Aéroports
- Terrassements

SECTIONS SPECIALISEES

- Réfection et injection du béton
- Forage et sciage
- Echafaudages et tubulaires
- Structures collées
- Résines

Av. des Grandes-Communes 6 - 1213 PETIT LANCY 1
CP 336 - TEL : 022 / 792 38 11 - FAX : 022 / 792 01 31

Rte de Champ-Colin 11 - 1260 NYON
TEL : 022/61 42 82 - FAX : 022/61 51 93

B 3800

INDUNI & CIE SA

H&T PORTES ACCORDEON



**En tête pour
la Suisse**

*Veuillez nous retourner cette annonce
Nous vous transmettrons volontiers
des documents plus détaillés.*

B 3608

**HOCH-&
TIEFBAU SA AARAU**

Parois coulissantes
Portes accordéon
Jardins d'hiver
Fabrication de fenêtres

MENUISERIE ET AGENCEMENT Fondée 1869

Anc. mt. M. Zschokke AG 5001 Aarau Tél. 064 24 33 24 Fax 064 24 46 44
Succursale 1820 Montreux Tél. 021 963 00 20 Téléfax 021 963 00 82

Mise au concours

La commune de Monthey met au concours un poste de

responsable technique

pour le Service bâtiments et urbanisme.

Le titulaire de ce poste aura pour activités principales:

- le contrôle des dossiers de mise à l'enquête publique;
- la délivrance des permis d'habiter;
- l'étude de réalisations communales;
- la surveillance de chantiers communaux.

Conditions:

- ce poste conviendrait à un jeune ingénieur ETS en architecture ou à un dessinateur en bâtiment avec expérience;
- sens des responsabilités, précision, entregent, esprit de collaboration;
- être de nationalité suisse;
- obligation d'habiter ou de prendre domicile à Monthey.

Date d'entrée en fonction:

Le 1^{er} décembre 1990 ou à une date à convenir.

Il est possible d'obtenir tout renseignement au sujet du poste à repourvoir auprès de M. Kuonen, architecte de ville, tél. 025/70 7111.

Les offres de services manuscrites, accompagnées d'un curriculum vitae, de copies de diplômes et de certificats, doivent être adressées à l'administration communale, au Service du personnel, 1870 Monthey, jusqu'au 15 octobre 1990.



DE CÉRENVILLE GÉOTECHNIQUE SA

Pour permettre le développement et l'extension de nos activités, nous avons besoin d'un

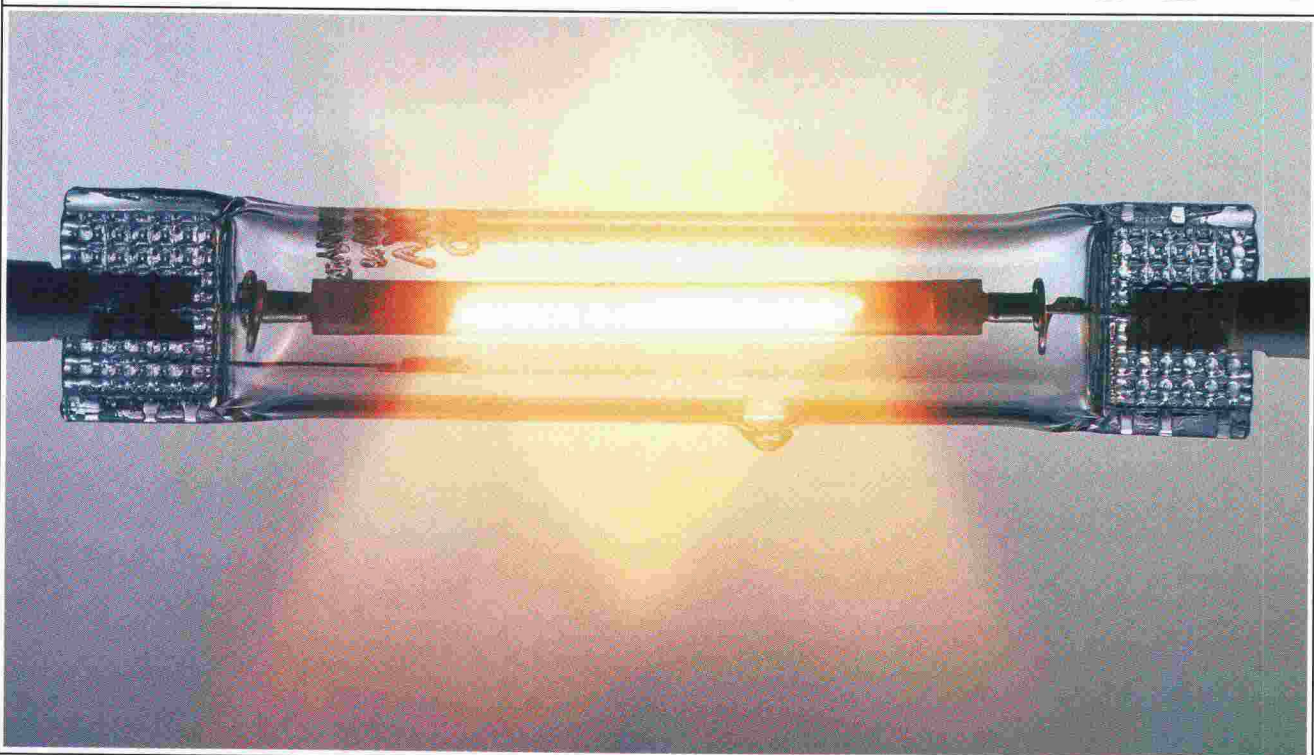
INGENIEUR CIVIL

au courant, ou en tout cas intéressé par les divers aspects de la géotechnique: calcul de mécanique des sols, dimensionnement d'ouvrages enterrés, essais in situ, suivi de sondages, etc.

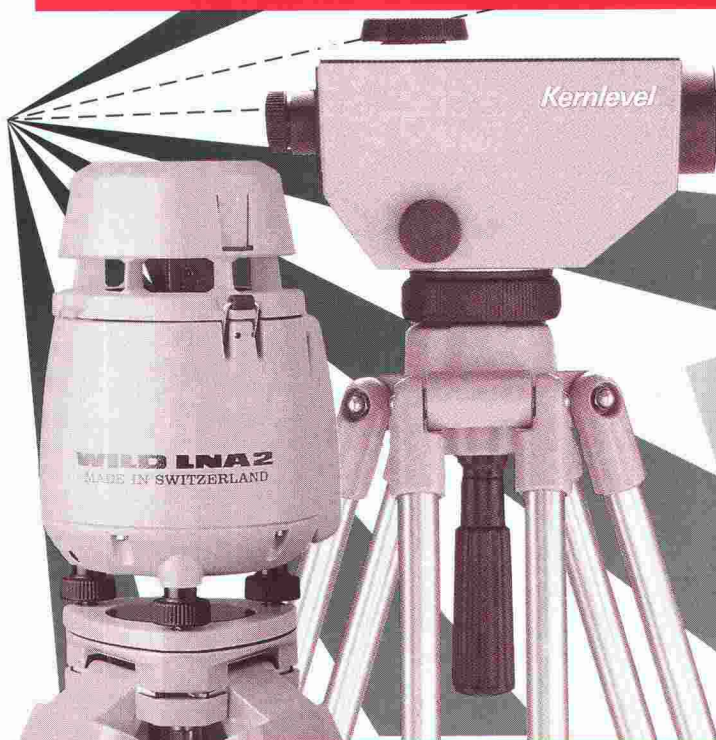
Si vous êtes tentés de rejoindre notre équipe - nous sommes une trentaine, dont neuf ingénieurs - écrivez-nous à:

DE CERENVILLE GEOTECHNIQUE SA
Chemin des Champs-Courbes, 17
1024 ECUBLENS

LA CHAMPIONNE DE L'EFFICACITE LUMINEUSE.



TRAVAUX DE NIVELLEMENT ?



Nous avons l'instrument idéal pour tous les différents travaux de nivellement:

- Kernlevel GK, GK1A, GK2A
- Niveaux Wild NA20, NA24, NA28
- Niveau laser Wild LNA2
- Lasers rotatifs Stolz 050H, 050T

Les vendeurs spécialisés de votre région se feront un plaisir de vous conseiller.

B3778

Leica SA Rue de Lausanne 60 · 1020 Renens · Tél. 021/635 35 53
Kanalstrasse 21 · 8152 Glattbrugg · Tel. 01/809 33 11

Leica

VIALOX® NAV-TS 70 W SUPER.

Les lampes à vapeur de sodium offrent la plus grande efficacité lumineuse, avec la plus forte longévité. Nous mettons en outre à profit, dans la technique à haute pression, un phénomène physique: sous pression, la vapeur de sodium perd sa couleur jaune pure. On peut ainsi mieux reconnaître les couleurs.

Nous avons un programme complet de lampes à vapeur de sodium, de 50 à 100 watts. En trois groupes de produits: NAV DE LUXE, NAV SUPER et NAV STANDARD. Parmi elles, tout nouvellement, la championne du monde de la classe des 70 watts, la VIALOX NAV TS 70 W SUPER.

Elle est si petite, mais offre cependant la grande efficacité lumineuse de 100 lumens par watt. En comparaison: la lampe à incandescence n'en produit que 12.

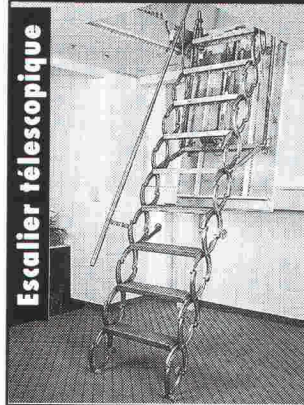
En plus de l'éclairage de façades, on lui confie en particulier la sécurité des routes, des passages pour piétons, des chantiers et des terrains d'usines.

Elle a donc de grandes chances de devenir sur le plan commercial également brillante pour longtemps.

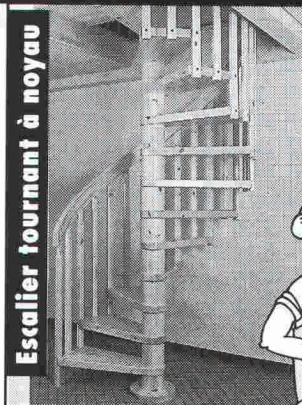
OSRAM

B3620

ESCALIERS COLUMBUS



Escalier télescopique



Escalier tournant à noyau

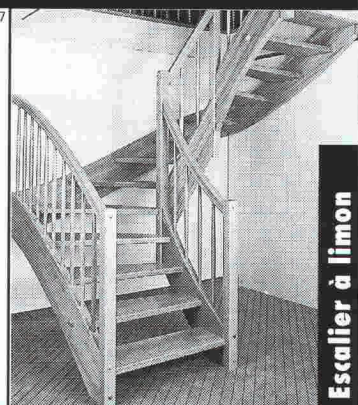


B.3827



Columbus livre dans toute la Suisse: prompt et sûr!
Demandez notre documentation et notre offre!

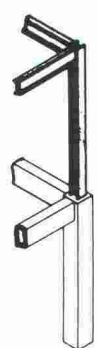
Columbus Treppen SA
9245 Oberbüren
Tél. 073 - 51 37 55
Fax 073 - 51 37 76



Escalier à limon

B.3842

MATÉRIEL DE CONSTRUCTION

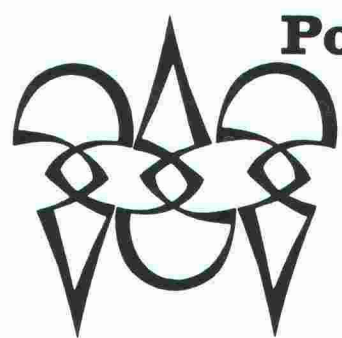


- MAQUETTES
- ARCHITECTURE
- TOUS MODÈLES RÉDUITS

AUVIEUX PARIS

BRICO LOISIRS MIGROS

5, chemin Riant-Bosson
1217 Meyrin/GE
Route de Meyrin (après agence Ferrari)
Tél. 022/785 0170



Polygravia sa

Photogravure et Offset

☎ 36 89 80
Borde 28 bis
1018 Lausanne

B1477

NOUVEAU

SCLEROMETRE

maintenant à lecture numérique et électronique



B.3806 PROCEQ SA · Riesbachstr. 57 · CH-8034 Zürich
Tel. 01/383 78 00 · Fax 01/383 99 14

proceq

LOCASERVICE

EQUIPEMENTS DE CHANTIER
O.BORNAND Ing.ETS

- ★ VENTE
- ★ LOCATION
- ★ ENTRETIEN

Z.I Mont de Faux
1029 VILLARS-STE-CROIX
Tél : 021 / 634 94 04
Fax: 021 / 634 94 00

NOUVEAUTE

POMPE A BETON AUTONOME de 0 à 15 m3/H



B.3705

A votre disposition pour toutes offres et démonstrations

neon IMSA SA

1033 cheseaux grands-champs 2
021/ 731 23 23 fax:021/7312324
1218 genève / ch.auguste-vilbert 34
tél.: 022/ 798 71 71 fax: 022/ 798 33 63



B.2249

CONSTRUCTIONS ALU-ACIER avec plexiglas et polycarbonate

- marquises - passerelles
- coupoles - parois translucides
- balustrades - éclairage zénital

Economie-Qualité

ENTREPRISE GÉNÉRALE DE
CONSTRUCTION EN BOIS

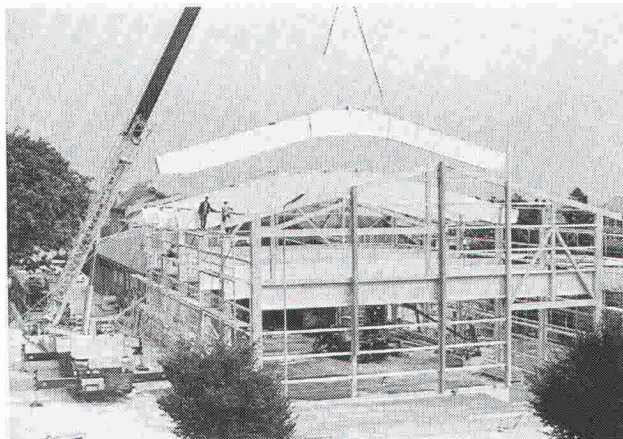


Photo L'Express

- Charpente en lamellé collé
- Charpente système fermette TTS
- Spécialisé dans la construction rurale, sportive et industrielle
- Transformation et adaptation diverses
- Remise et hangar à machines, clés en main
- Délai rapide, devis sans engagement
- Prix défiant toute concurrence



2046 FONTAINES ☎ (038) 53 23 85

B 3738

87-780

OBONI & ASSOCIES SA

GÉOMÉCANIQUE et SCIENCES DE LA TERRE

Pour notre bureau d'ingénieurs spécialisés nous cherchons un/une

jeune ingénieur/géologue

ayant un intérêt aigu dans les domaines de la géotechnique et du génie de l'environnement.

Notre équipe traite des problèmes très intéressants et peut vous offrir une qualité de vie professionnelle hors normes!

Salaire et entrée en service à convenir.

Contactez-nous au 021/7314425 ou par écrit.

Les Biolettes, 1054 Morrens/VD.



Cher propriétaire: dans nos ateliers nous somme à même de fabriquer autant de fenêtres synthétique, différentes qu'il existe de maisons différentes.

Nous confirmons par là-même que nos fenêtres synthétique sont fabriquées individuellement comme démontré sur cette annonce. Nous avons notre propre fabrication, sommes installés de façon pratique et moderne, et pouvons répondre à n'importe quel voeu de chacun de nos clients.

Vous désirez plus d'informations? Découpez simplement cette annonce et retournez-là nous avec votre adresse. Vous le constaterez bientôt: pour la meilleure fenêtre, il n'y a qu'un saut à faire chez nous.

◻ KUFAG SA

**KUFAG SA, Av. Montoie 20bis,
Case Postale 94, 1000 Lausanne 20,
téléphone 021/25 96 78
téléfax 021/24 42 32**

B 3816

Architecte-planificateur

Vous êtes intéressé par les problèmes de planification, notamment en ce qui concerne les infrastructures de santé (bâtiments et équipements).

Vous êtes capable d'assurer la mise en œuvre et la coordination d'importants projets de transformation et de construction d'établissements sanitaires.

Vous êtes architecte diplômé d'une université.

Vous pouvez devenir

l'architecte responsable du groupe constructions et investissements

du Service de la santé publique et de la planification sanitaire, rue Cité-Devant 11, 1014 Lausanne, à qui vous pouvez faire parvenir votre offre manuscrite et votre curriculum vitae.

Renseignements : tél. 021/44 41 74 (MM. F. Veillard, D. Senn, M^{me} J. Coudray, architectes).

Traitement selon barème de l'Etat de Vaud (statut d'adjoint A du chef de service, classe 29). Activité à temps complet. Entrée en fonction dès que possible.

**Demain
Demain
Demain**

vos succès dépendra
de l'impact de votre
publicité d'aujourd'hui

en position de tête

«Ingénieurs et architectes suisses» |
un support publicitaire
de haut niveau!

Vous cherchez une nouvelle occupation comme

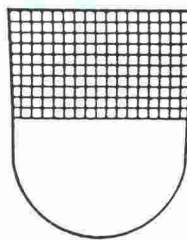
dessinateur génie civil et béton armé ?

Nous vous proposons un travail très varié et indépendant, élaboration de plans et direction des travaux d'importants projets de génie civil (canalisations, traitement des eaux, aménagements routiers, Rail 2000).

Notre bureau dispose de plusieurs installations informatiques et nous vous offrons la possibilité d'une formation au CAO. Entrée en service tout de suite ou à convenir.

Pour tout renseignement complémentaire ou votre offre de service, nous vous prions de contacter

Bäriswyl & Wicht SA
Route des Vieux-Chênes 2, 1700 Fribourg
Tél. 037/84 11 21



Etat de Fribourg

Postes vacants

Architecte ETS

auprès du Département des bâtiments

Domaine d'activités : établissement de projets et direction des travaux d'entretien et de construction des bâtiments de l'Etat. Exigences : formation d'architecte ETS ou jugée équivalente ; quelques années de pratique dans la branche ; aptitude à travailler de façon indépendante ; de langue maternelle française ou allemande avec de bonnes connaissances de l'autre langue. Entrée en fonction : 1^{er} novembre 1990 ou date à convenir. Renseignements : Département des bâtiments, tél. 037/25 37 80 ou 25 37 85. Date limite d'inscription : 28 septembre 1990. Réf. 3604.

Un ou une architecte

auprès de la section «constructions» de l'Office des constructions et de l'aménagement du territoire

pour l'examen des demandes de permis de construire et des plans d'aménagement de détail. Exigences : diplôme d'une école polytechnique ou universitaire, d'une école technique supérieure ou formation jugée équivalente ; de langue maternelle française avec de bonnes connaissances de l'allemand ; entregent et esprit d'initiative, sens du travail en équipe, aptitude à assumer des responsabilités. Entrée en fonction : 1^{er} novembre 1990 ou date à convenir. Renseignements : Office des constructions et de l'aménagement du territoire, rue des Chanoines 118, 1700 Fribourg, tél. 037/25 36 12. Date limite d'inscription : 28 septembre 1990. Réf. 3605.

Les personnes intéressées sont priées d'adresser leurs offres écrites avec curriculum vitae, photo, copies de certificats et références, et avec mention du numéro de référence de l'annonce, à l'Office du personnel de l'Etat, rue Joseph-Piller 13, 1700 Fribourg.

Pour compléter notre équipe nous cherchons un

ingénieur civil EPF ou ETS

pour l'élaboration et l'exécution d'importants ouvrages dans le domaine du génie civil (Rail 2000, routes nationales, épuration des eaux et autres).

Nous offrons un travail indépendant, varié et intéressant dans une ambiance agréable.

Entrée en service à convenir.

Pour tout renseignement ou offre veuillez contacter :

Bäriswyl & Wicht SA
Route des Vieux-Chênes 2, 1700 Fribourg
Tél. 037/84 11 21



CENTEC SA INGENIEURS CONSEILS

Rue des Lilas 8, 2800 Delémont, tél. 066 22 11 61

Dans le but de renforcer notre team, nous cherchons un

CHEF DE PROJET

pour notre bureau en pleine expansion et actif dans tous les domaines de l'ingénieur civil. Nous offrons une activité stimulante à un

INGENIEUR DIPL. EPF/ETS

ayant une expérience approfondie de la pratique du génie civil.

Votre tâche sera de vous occuper de façon autonome du déroulement de divers mandats exigeants au sein de notre équipe jeune et dynamique.

En cas de satisfaction, de bonnes perspectives d'avancement, voire même de participation à la gestion de notre société vous sont offertes.

Pour tous renseignements complémentaires n'hésitez pas à contacter M. Fecker qui vous donnera tous les détails relatifs à la réalisation de nos projets. Une rémunération en rapport avec le poste en question et des prestations sociales étendues vous sont assurées.

Leica, der Leader in der berührungslosen 30. Messtechnik

Sind Sie ...ein Maschineningenieur HTL oder Vermessungsingenieur HTL mit einigen Jahren praktischer Erfahrung?
...reise- und kontaktfreudig, lieben Sie Selbständigkeit?
...zweisprachig, französisch und deutsch?
...aufgeschlossen für modernste Produkte und neue Technologien?
...eventuell im Welschland oder im angrenzenden deutschsprachigen Raum wohnhaft?

Und suchen Sie ...eine neue, langfristige Herausforderung mit Verantwortung?

Ja? Dann sind Sie unser neuer **Aussendienstmitarbeiter für die Beratung und den Verkauf** im Bereich Industrielle Messsysteme.

Bitte wenden Sie sich für nähere Informationen telefonisch direkt an Hr. Barandun oder Hr. Fricker.

Leica AG
Kanalstrasse 21
8152 Glattbrugg
Telefon 01/809 33 11
Telefax 01/810 79 37

Le bureau

ETTER, FRUND, ANSERMOT,
ingénieurs géomètres officiels SA

cherche pour son siège de Vevey :

**un ingénieur diplômé EPF
en génie rural et géomètre
ou en génie civil**

**un ingénieur ETS ou
titre équivalent, en mensuration
et génie rural ou en génie civil**

un technicien géomètre

avec ou sans pratique, pour activités dans les domaines du génie rural et civil, des AF et de la mensuration cadastrale.

Nous offrons :

- place stable ;
- salaire adapté aux responsabilités ;
- formation dans le traitement informatique.

Bureau moderne, ambiance agréable d'une ville de la Riviera vaudoise, à l'orée des coteaux de Lavaux.

Offre: ETTER, FRUND, ANSERMOT
ingénieurs géomètres officiels SA
Av. Reller 42, 1800 Vevey

Renseignements: MM. J. Frund, B. Ansermot
ou A. Hof, tél. 021/9216893

Le bureau

ETTER, FRUND, ANSERMOT,
ingénieurs géomètres officiels SA

cherche pour son bureau de Château-d'Œx :

**un ingénieur diplômé EPF
en génie rural et géomètre**

ou

**un ingénieur ETS
en mensuration et génie rural**
et

un technicien géomètre

ou

un dessinateur géomètre

avec ou sans pratique, pour activités dans les domaines du génie rural ou de la mensuration cadastrale.

Travail avec une équipe jeune et dynamique, disposant d'un équipement performant en DAO/CAO.

Bureau moderne, ambiance agréable d'une station touristique du Haut Pays Blanc.

Offre: ETTER, FRUND, ANSERMOT
ingénieurs géomètres officiels SA
La Villa d'Œx, 1837 Château-d'Œx

Renseignements: M. J. Frund, tél. 021/9216893
M. B. Henchoz, tél. 029/46766



Das Institut für Orts-, Regional- und Landesplanung der ETH Zürich sucht auf anfangs 1991 eine(n)

Leiter(in) des interdisziplinären Nachdiplomstudiums in Raumplanung

Voraussichtlich wird für das Studienjahr 1991/1992 die vorgesehene Neugestaltung des Nachdiplomstudiums verwirklicht. Der Leiter (die Leiterin) wird dem Delegierten der Institutsleitung zugeordnet und wirkt mit der Fachdozentenkonferenz des Nachdiplomstudiums zusammen.

Die Aufgaben bestehen im wesentlichen in der

- Leitung und Koordination der Nachdiplomkurse.
- Vorbereitung des Kursprogrammes, zeitliche und thematische Koordination der Projekte und Seminarien.
- Leitung des Sekretariates und der administrativen Belange.

Bewerberinnen oder Bewerber sollen ein akademisches Studium in einem für die Raumplanung bedeutungsvollen Gebiet erfolgreich abgeschlossen haben, sich über gründliche Kenntnisse der Orts-, Regional- und Landesplanung ausweisen können, und über praktische Erfahrungen verfügen.

Voraussetzungen sind Begeisterung für die Aufgabe, Bereitschaft zu selbständiger Tätigkeit und Initiativen sowie Fähigkeit mit zahlreichen Personen zusammenzuarbeiten. Geboten wird eine interessante Stelle; Gehalt nach Bundesbesoldung.

Interessentinnen und Interessenten sind gebeten, sich schriftlich oder telefonisch (vormittags) beim Vorsteher des ORL-Institutes, Herrn Prof. Dr. J. Maurer, zu melden. Tel. 01/377 29 54 oder 01/377 29 58.

République et Canton de Neuchâtel

Département des travaux publics

Concours public de projets

Centre d'entretien de la RN5, halle d'expertise autos, garage de l'Etat, à Boudry

La République et Canton de Neuchâtel ouvre un concours public de projets (selon art. 6 et 9 du règlement SIA N° 152) pour la construction d'un centre d'entretien de la RN5, d'une halle d'expertise autos et du garage de l'Etat à Boudry.

Le concours est ouvert aux architectes établis ou domiciliés dans le canton, inscrits au Registre neuchâtelois des architectes avant le 1^{er} janvier 1990, ainsi qu'aux architectes originaires du canton de Neuchâtel, inscrits au REG A ou B des architectes avant le 1^{er} janvier 1990.

Les bureaux d'architecture suivants sont invités à participer au concours (selon art. 9.3 du règlement SIA N° 152):

Architrave SA, Delémont; Pascal Macheret, Fribourg; Renzo Molina, Bellinzona; Tschumi et Benoît SA, Bienne; Jean-Jacques Tschumi, Genève.

L'inscription et le retrait des documents se font auprès du secrétariat de l'organisateur: Intendance des bâtiments de l'Etat, Château, 2001 Neuchâtel, dès le 3 septembre 1990, moyennant un dépôt de Fr. 300.-, remboursable pour les projets admis au jugement.

Le secrétariat est ouvert du lundi au vendredi, de 7 h. 30 à 11 h. 30 et de 14 à 17 heures.

Le règlement et programme du concours peut être consulté au secrétariat de l'organisateur.

La remise des projets est fixée au 12 décembre 1990.

La composition du jury est la suivante:

Président: Philippe Donner, architecte cantonal, Etat de Neuchâtel.

Vice-président: Jean-Jacques de Montmollin, ingénieur cantonal, Etat de Neuchâtel.

Membres: François Beljean, chef du Service des automobiles et de la navigation, Etat de Neuchâtel; Emmanuel Cattani, architecte EPFL/SIA, Paris; Ami Delaloye, architecte EPFL/SIA, Martigny; Philippe Joye, architecte EPFL/SIA, Genève; Ulrich Schlup, ingénieur, chef de section à l'Office fédéral des routes (OFR), Berne.

Suppléants: Jean Brocard, ingénieur, chef de l'Office de construction de la RN5, Etat de Neuchâtel; Daniel Kissling, chef du Service technique communal de Boudry.

Experts: Léandre Schmiéd, voyer-chef, Service des ponts et chaussées, Etat de Neuchâtel; Bernard Viennet, chef section technique du Service des automobiles, Etat de Neuchâtel; Heinz Hirt, chef du garage de l'Etat de Neuchâtel.

Le chef du Département des travaux publics:
J.-Cl. Jaggi



la preuve que vos annonces sont lues

Surchargé? Bureau d'ingénieurs civils (EPF/ETS) prend travaux d'ingénieurs civils

calcul statique, inclus. Plans d'exécution, direction des travaux (région FR/NE/BE), dans le génie civil, béton armé, construction métallique, etc.

Offre sous chiffre IAS 521 à IVA SA, rue du Pré-du-Marché 23, 1004 Lausanne.

Office fédéral de l'économie des eaux

Les forces hydrauliques, forme d'énergie propre, causant peu de nuisances, contribuent pour plus de la moitié à la production suisse d'électricité. Elles resteront l'un des principaux piliers de notre approvisionnement en énergie électrique, ces prochaines décennies également.

Nous cherchons un

ingénieur civil diplômé

pour traiter les problèmes très variés qui se posent dans le domaine de l'utilisation des forces hydrauliques. Si vous cherchez une activité intéressante, hors du commun, dans un domaine plein de responsabilité, et si vous travaillez volontiers d'une façon indépendante, nous attendons votre candidature.

Office fédéral de l'économie des eaux, Service du personnel, case postale, 3001 Berne, tél. 031/615467.



Direction de la Coopération au développement
et de l'aide humanitaire
Section du personnel, 3003 Berne

Népal

Pour la planification, la recherche-action et la formation des cadres népalais, dans un projet d'entretien routier (région des collines), nous cherchons

un/une ingénieur civil EPF ou ETS

Exigences :

- expérience professionnelle dans le domaine routier (construction et entretien) ;
- expérience en hydrologie et en mécanique des sols ;
- aptitude à la formation et à la recherche ;
- bonne connaissance de l'anglais ;
- âge minimal : 30 ans.

Prestations :

- contrat de 2 ans (avec possibilité de prolongation) ;
- salaire en fonction de la formation et de l'expérience professionnelle ;
- prestations sociales selon les conditions usuelles.

Lieu d'affectation : Charikot (3 h. de voiture de Katmandou).

Entrée en fonctions : dès que possible.

Renseignements : contacter J.-C. Berberat (031/613452).

Les candidats feront parvenir leur offre de service avec curriculum vitae détaillé avant le 30 septembre 1990.



Direction de la Coopération au développement
et de l'aide humanitaire
Section du personnel, 3003 Berne

Bangladesh

Dans le cadre de notre soutien au projet d'infrastructure rurale de la Banque Mondiale (routes et places de marchés), pour le poste de conseiller sectoriel en infrastructure rurale auprès de notre bureau de coordination de Dhaka, nous cherchons

un/une ingénieur civil EPF ou ETS

Tâches :

- assurer le suivi des projets dont la DDA est responsable ;
- assurer la coordination avec les autres projets similaires (contacts, récolte de données, échange d'expérience) ;
- participer aux réunions LCG (Local Consultation Group) de la Banque Mondiale.

Exigences :

- Expérience professionnelle dans le domaine routier (construction et entretien) ;
- aptitude à la négociation ;
- très bonne connaissance de l'anglais ;
- nationalité suisse ;
- âge minimal : 35 ans ;
- la préférence sera accordée aux candidats ayant une expérience du tiers-monde.

Prestations :

- contrat de 2 ans (avec possibilité de prolongation) ;
- salaire en fonction de la formation et de l'expérience professionnelle ;
- prestations sociales selon les conditions usuelles.

Lieu d'affectation : Dhaka.

Entrée en fonctions : dès que possible.

Renseignements : contacter J.-C. Berberat (031/613452).

Les candidats feront parvenir leur offre de service avec curriculum vitae détaillé avant le 30 septembre 1990.

« Hydrologie à la carte » pour ingénieurs

La nouvelle édition 1990/1991 du cycle postgrade en hydrologie et hydrogéologie aura lieu du 1^{er} octobre 1990 au 13 décembre 1991. L'ensemble de ce cycle est organisé conjointement par l'Institut d'aménagement des terres et des eaux (IATE) de l'Ecole polytechnique fédérale de Lausanne et le Centre d'hydrogéologie de l'Université de Neuchâtel. Ce cycle d'études, d'une durée de quinze mois à plein temps, est suivi par des ingénieurs en provenance de différents pays.

L'IATE souhaite ouvrir certains cours dont l'orientation vers l'hydrologie est la plus marquée à des ingénieurs praticiens qui souhaitent parfaire leurs connaissances dans ce domaine. Les cours ouverts sont les suivants :

Hydrologie générale

Enseignants : J.-F. Jaton, D. Consuégra.

Durée : 56 heures.

Contenu : Définitions, cycle de l'eau, caractéristiques d'un bassin versant, précipitations, infiltration, évaporation, écoulement et stockage de surface, introduction aux relations pluie-débit, formules empiriques, méthode rationnelle, hydrogramme unitaire, hydrogramme en S, étiage, applications informatiques.

Dates : Les matins (9 h. 15-13 h.) des 31 octobre ; 7, 14, 21, 22 et 29 novembre ; 5, 12, 19 décembre et les après-midi (14 h. 15-17 h.) des 1^{er}, 8, 15, 21, 22, 28 novembre et 5 décembre.

Systèmes d'information géographique (SIG)

Enseignants : R. Caloz, P. Raous.

Durée : 28 heures.

Contenu : Introduction aux bases de données numériques, caractéristiques d'un SIG destiné à la gestion des eaux, traitements et exploitation des données, présentation de la banque de données HYDROM de l'ORSTOM France.

Dates : Les matins (9 h. 15-13 h.) des 8, 28 novembre ; 13 décembre et les après-midi (14 h. 15-17 h.) des 6 novembre ; 12, 13, 19 et 20 décembre.

Hydrométrie

Enseignant : J.-P. Jordan.

Durée : 14 heures.

Contenu : Mesure des débits liquides, stations hydrométriques, méthodes de jaugeage des cours d'eau, courbes d'étalonnage, techniques récentes en hydrométrie.

Dates : Le matin (9 h. 15-13 h.) du 6 novembre et les après-midi (14 h. 15-17 h.) des 7, 29 novembre et 6 décembre.

Il est possible de s'inscrire pour un ou plusieurs de ces cours mais le nombre de places offertes est toutefois limité.

Le coût de participation est de Fr. 5.- par heure payables lors de l'inscription définitive.

Il ne sera procédé à aucun remboursement en cas d'abandon.

Chaque participant recevra en fin de cours une attestation de participation.

Des cours plus spécialisés en modélisation hydrologique et gestion des eaux seront également offerts de janvier à mai 1991 et seront prochainement proposés par voie d'annonce.

La demande de participation, accompagnée d'un bref curriculum vitae, est à adresser à :

Institut d'aménagement des terres et des eaux
Cycle postgrade en hydrologie et hydrogéologie
EPFL-Ecublens
CH-1015 LAUSANNE

Ingénieurs et architectes suisses

ISSN 0251-0979

Organe officiel de la Société suisse des ingénieurs et des architectes (SIA), des Groupes romands de l'EPFZ (GEP) et de l'Association suisse des ingénieurs-conseils (ASIC), organe d'information de l'Association amicale des anciens élèves de l'EPFL (A³E²PL)

Editeur

Société des éditions des associations techniques universitaires (SEATU)

Rédaction

En Bassenges, 1024 Ecublens - CCP 10-5775-2 Lausanne
Tél. 021/693 20 98 ☉, téléfax 021/693 20 84

Jean-Pierre Weibel, ing. dipl. EPFZ-SIA,
rédacteur en chef

Pierre Boskovitz, ingénieur, rédacteur
François Neyroud, arch. SIA, rédacteur (en congé)
Danièle Renard, secrétaire de rédaction

Les manuscrits seront rendus selon accord préalable

Toute reproduction du texte et des illustrations n'est autorisée qu'avec l'accord de la rédaction et l'indication de la source

Abonnement

	Suisse	Etranger
Un an	Fr. 113.-	Fr. 122.-
Prix du numéro	Fr. 6.50	Fr. 7.50

Prix réduits pour étudiants
et membres A³E²PL, GEP, ASIC et UTS
Abonnement, vente au numéro, changement d'adresse :
Imprimerie Bron, case postale 880
1001 Lausanne, tél. 021/329944, téléfax 021/327323
Changement d'adresse des membres SIA :
Secrétariat général SIA, case postale, 8039 Zurich
Tél. 01/2011570

Régie des annonces

IVA SA de publicité internationale	Siège central :
Rue du Pré-du-Marché 23	Mühlebachstrasse 43
1004 Lausanne	8032 Zurich
Tél. 021/377272	Tél. 01/2512450
Téléfax : 021/370280	Téléfax : 01/2512741

Impression

Imprimerie Bron SA, 1001 Lausanne
Tél. 021/329944

Schweizer Ingenieur und Architekt

paraît aux mêmes éditions

Rédaction
Rüdigerstrasse 11, case postale 630, 8021 Zurich
Tél. 01/201 55 36, téléfax 01/201 63 77

Abonnement

	Suisse	Etranger
Un an	Fr. 170.-	Fr. 185.-
Prix du numéro	Fr. 6.50	Fr. 7.50

Normes et documentations SIA

En français : Secrétariat SVIA, av. Jomini 8,
1001 Lausanne. Tél. 021/363421

En allemand et en italien : Secrétariat général SIA,
Selnaustr. 16, 8039 Zurich. Tél. 01/2011572

Bâtitisseurs: Pour construire écologique, mieux vaut se mettre au jaune qu'au vert!

Ecologie et confort ne sont plus contradictoires. Les isolations thermiques ISOVER permettent de réduire jusqu'à 50% la consommation d'énergie d'un bâtiment.



L'isolation jaune.

ISOVER SA, Chemin de Mornex 3, Case postale 655, 1001 Lausanne.
ISOVER AG, Obere Ey, Postfach, 4657 Dulliken.
ISOVER AG, Gewerbestrasse 6, Postfach 376, 8156 Niederhasli.



chantier : PTT Bulle

photo : MULTIVISION SA

''La construction des réseaux souterrains pour la distribution d'électricité, du gaz, de l'eau et pour les télécommunications fait appel de plus en plus à la préfabrication. Les avantages sont indéniables quant à

LA RAPIDITÉ, LA QUALITÉ ET LA FIABILITÉ.

La photo présente le prototype d'une chambre souterraine dont les dimensions intérieures sont les suivantes :

Longueur : 350 cm.
 Largeur : 150 cm.
 Hauteur : 200 cm.

Le poids total est de 14 to et, si nécessaire, la chambre peut être assemblée sur place au cas où il y aurait des problèmes d'accès et de manutention. Une telle chambre, réalisée dans le cas présent pour les PTT, trouve également des applications dans les autres domaines mentionnés plus haut. D'autres études permettent d'envisager la réalisation d'éléments modulaires pour la construction de

GALERIES DE SERVICE SOUTERRAINES DE SECTION CARREE OU RECTANGULAIRE CANIVEAUX POUR CABLES, CONDUITES DE GAZ OU DE CHAUFFAGE A DISTANCE

Cette nouvelle technologie vous intéresse ? N'hésitez pas à nous soumettre vos problèmes, nous sommes à votre service. Nos ingénieurs seront heureux de vous conseiller et de vous proposer des solutions originales, des solutions GRAM, évidemment!

Projet & Développement

BSA INGENIEURS CONSEILS

Ch. Vignerons 16 - CH 1009 PULLY
 037/64 15 21 - Bureau technique

Fabrication

GRAM SA

1527 Villeneuve près Lucens

Tél. 037/64 20 21

Fax 037/64 24 43