

Zeitschrift: Ingénieurs et architectes suisses
Band: 116 (1990)
Heft: 25

Werbung

Nutzungsbedingungen

Die ETH-Bibliothek ist die Anbieterin der digitalisierten Zeitschriften. Sie besitzt keine Urheberrechte an den Zeitschriften und ist nicht verantwortlich für deren Inhalte. Die Rechte liegen in der Regel bei den Herausgebern beziehungsweise den externen Rechteinhabern. [Siehe Rechtliche Hinweise.](#)

Conditions d'utilisation

L'ETH Library est le fournisseur des revues numérisées. Elle ne détient aucun droit d'auteur sur les revues et n'est pas responsable de leur contenu. En règle générale, les droits sont détenus par les éditeurs ou les détenteurs de droits externes. [Voir Informations légales.](#)

Terms of use

The ETH Library is the provider of the digitised journals. It does not own any copyrights to the journals and is not responsible for their content. The rights usually lie with the publishers or the external rights holders. [See Legal notice.](#)

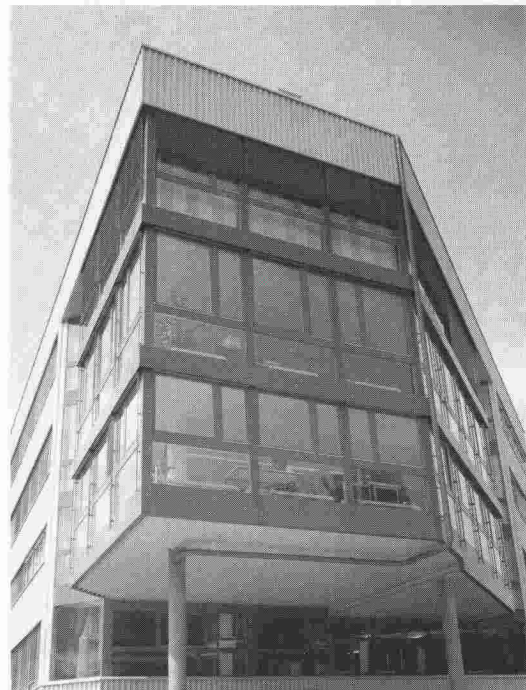
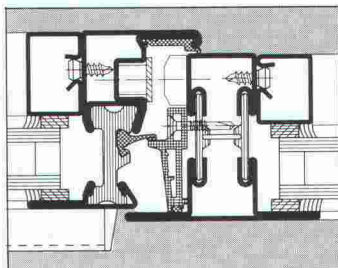
Download PDF: 29.01.2025

ETH-Bibliothek Zürich, E-Periodica, <https://www.e-periodica.ch>

JANISOL®

La nouvelle série de profilés d'acier isolants pour portes et fenêtres

- pour portes à un et deux vantaux ainsi que pour vitrages fixes et fenêtres (vantaux à la française et oscillo-battant)
- profondeur de construction 60 mm
- profilés intérieurs et extérieurs liés par des traverses isolantes de haute qualité
- liaison mécanique contre-dépouillée, grande rigidité par liaison solide
- bonne soudabilité
- livrable avec assortiment de ferrures complet



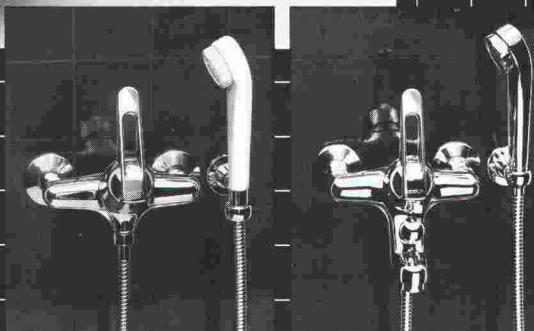
Représentation pour la Suisse romande
des profilés JANSEN:

Metallica SA, 1001 Lausanne
Case postale 1120, Téléphone 021/635 13 13
Télex 454 240, Téléfax 021/634 00 01

Demandez notre
documentation détaillée.

B3872

Metallica SA
1001 Lausanne



Nouveau

OEDERLIN TRIO

Trilogie de forme, fonction et couleur.

Une note spéciale pour salles de bain et cuisines par la nouvelle génération de mélangeurs mécaniques **OEDERLIN TRIO**, synonyme de formes harmonieuses et élégantes, d'une excellente maniabilité et d'un confort sur mesure grâce à une technique éprouvée avec possibilité de limitation du débit et de la température d'eau incorporée. Et ceci en variations de couleurs et surfaces qui permettent de réaliser votre atmosphère personnelle.

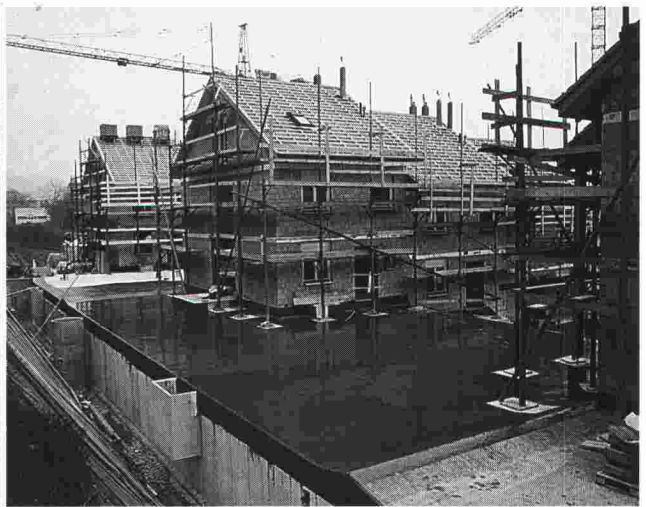
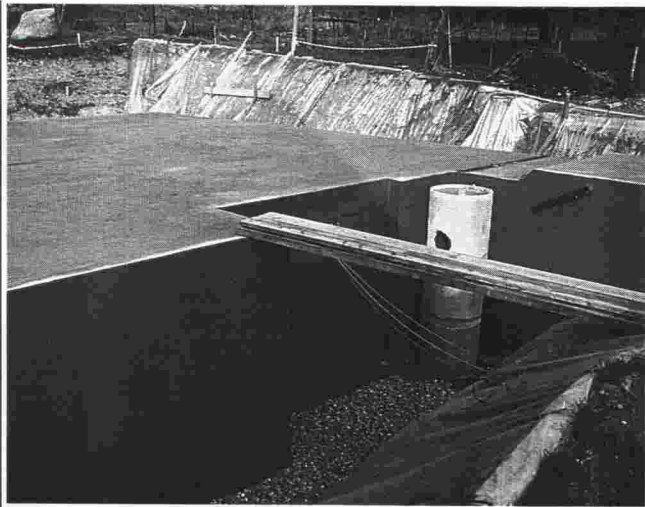
B3797

OEDERLIN
ARMATUREN

Oederlin Armaturen
CH-5443 Niederrohrdorf

Telefon 056 - 96 01 50
Telefax 056 - 96 55 93

Kilcher



Efkaflex Terra Le système d'étanchéité pour ouvrages enterrés.

Propriétés:



- Pontage étanche de la fissuration (jusqu'à 1 mm)
- Adhérence sur toute la surface
- Résistance à l'infiltration de racines
- Simplicité et sécurité de tous raccords

Kilcher – une idée de plus!

Kilcher SA
1000 Lausanne 20
Tél. 021 25 44 70



REVÊTEMENTS ISOLATION FAÇADES AÉRÉES

Application de systèmes
modernes et éprouvés pour

LA RÉNOVATION ET LES CONSTRUCTIONS NEUVES

en Eternit ou en céramique

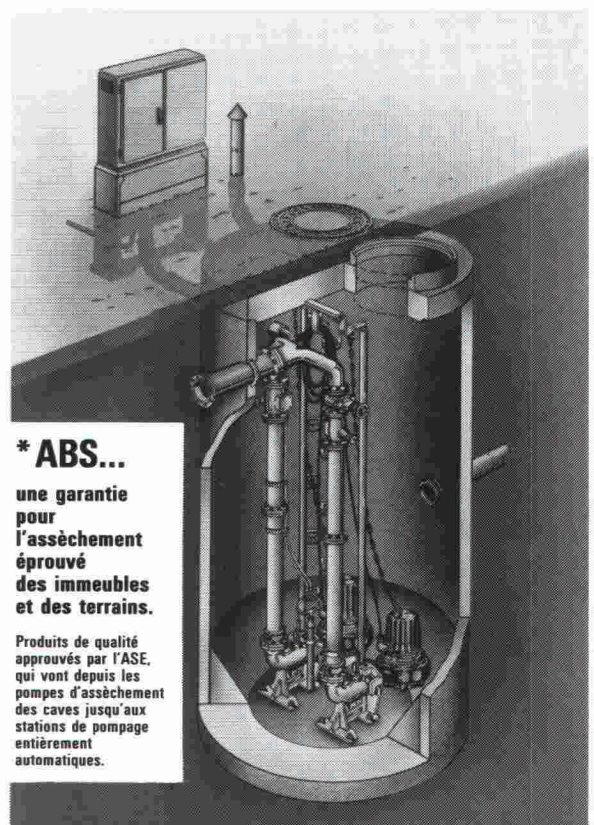
Informations et conseils
sans engagement pour vous;
devis et calculations d'isolation

R
ROCPAN SA

1635 La Tour-de-Trême

Bureau : 029 / 2 42 58
Usine : 029 / 2 50 55

B 3420



* ABS...

une garantie
pour
l'assèchement
éprouvé
des immeubles
et des terrains.

Produits de qualité
approuvés par l'ASE,
qui vont depuis les
pompes d'assèchement
des caves jusqu'aux
stations de pompage
entièrement
automatiques.

A 3232

KOLB

Eugen Kolb Pumpen AG
8594 Göttingen TG, Tel. 072/65 2175
Telefax 072/65 1313



ebea[®]
SYSTEM AG

Südstrasse 4, CH-3110 Münsingen
Telefon 031 721 53 53
Fax 031 721 58 93

SWISS
BAU 91

Halle 105
Stand 435

B 3849

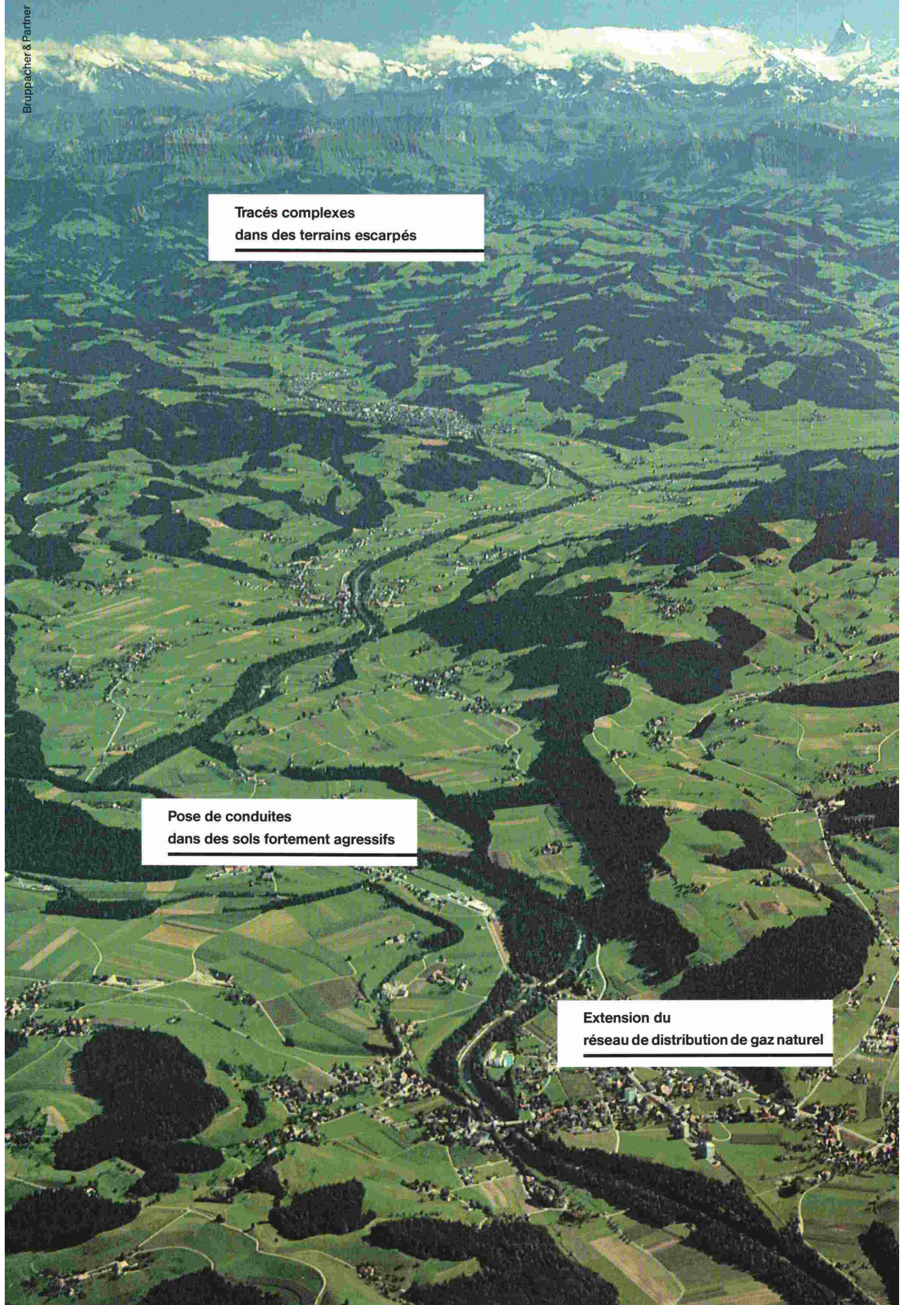
ebea[®]

Armierungsanschlüsse

**Tracés complexes
dans des terrains escarpés**

**Pose de conduites
dans des sols fortement agressifs**

**Extension du
réseau de distribution de gaz naturel**



**Assainissement
en régions de montagnes**

**Adduction et alimentation
d'agglomérations éloignées**

**Drainage
d'anciennes décharges**

**Assainissement du
réseau de distribution d'eau potable**

7 tâches

essentielles

du polyéthylène

Celui qui planifie avec prévoyance des réseaux d'adduction et d'assainissement publics, a besoin d'une technologie d'avenir:

Les systèmes de tuyauterie en polyéthylène Von Roll sont synonymes de sécurité d'exploitation, de longévité et de rentabilité.

Il a aussi besoin d'un partenaire compétent et fiable: Von Roll offre un ensemble de prestations de premier ordre, depuis la documentation claire et précise jusqu'au système intégral de tuyauterie, avec toutes les techniques de raccordement nécessaires.

Intéressé? Demandez la nouvelle documentation Von Roll pour les systèmes de tuyauterie PE. Et si vous avez un problème particulier à résoudre, appelez-nous.



VonRoll
LA LIAISON ASSURÉE

Von Roll SA, Département Rollmaplast
4553 Subingen, tél. 065 43 11 11,
fax 065 44 31 74, télex 934 857

Placez vos annonces aux sources mêmes de l'information à l'élite des ingénieurs et architectes suisses

Les ingénieurs et architectes universitaires suisses comptent parmi les premiers décideurs dans le domaine du bâtiment, les bureaux d'étude, les administrations et l'industrie.

Avec "Ingénieurs et architectes suisses" en Suisse romande et "Schweizer Ingenieur und Architekt" en Suisse alémanique, vous êtes certains d'atteindre cette élite!



B 3418

24 éditions françaises et 48 éditions allemandes par année, et un plan thématique universel autorisent un placement ciblé de vos annonces dans un environnement idéal. Demandez notre documentation ou un conseil personnalisé. Un simple appel téléphonique suffit!

Iva

IVA SA Publicité internationale

Mühlebachstrasse 43 Pré-du-Marché 23
8032 Zürich 1004 Lausanne
Telefon 01/ 251 24 50 Téléphone 021/ 37 72 72
Fax 01/ 251 27 41 Fax 021/ 37 02 80

L'organe officiel de la société des ingénieurs et architectes SIA, de l'association des anciens étudiants EPF/GEP et de l'association suisse des ingénieurs-conseils ASIC.



Une gamme complète de ventilateurs...

...pour l'industrie et l'habitat.

Ventilateurs - Climatiseurs

18, rue du Valais - 1202 Genève - Tél. 022/734.47.95

JEAN TROLLIET SA

B 3874

EisStop

Protection contre la formation de glace dans les chéneaux et les descentes



La mauvaise évacuation de l'eau due au dégel de la neige des toits, provoqué par le rayonnement solaire et la chaleur du bâtiment, occasionné de gros dégâts aux installations: descentes éclatées, chéneaux affaissés, siphonnage de la toiture, etc...

Afin d'en éviter les coûteuses conséquences, prévoyez un

système de chauffage auto-régulant des chéneaux et descentes, rapidement amorti par la sécurité qu'il apporte et sa simplicité de fonctionnement.

Raychem SA
Oberneuhofstr. 8
6341 Baar
042 31 81 31
Fax 042 31 77 00

Raychem

B 3893

NEOLTEC SA

TECHNIQUE EQUIPEMENT BUREAU



MINI - PLOTTER NED 500 Fr.1990.-

je désire recevoir votre documentation gratuite

B 3477

Route de la Pierre - 1024 Ecublens - 021/691 86 11

LE CAD PROFESSIONNEL POWERCAD II

Logiciel POWERCAD, tablette GRAFPAD, et manuel français:

Fr. 3 950,- (2D & 3D)

Fr. 1 950,- (version 2D)

Solutions globales, formation et maintenance.
Conditions spéciales pour écoles et universités.

**ABRAXAS
COMPUTERS SA**

14 rue Davel,
CH - 1096. Cully
Tél. (021) 799 28 70

B 3895

B 3858



Protégez votre personnel et vos biens!!

Renseignez-vous auprès de
Roland SIEGFRIED

Ingénieur Conseil en sécurité et bureau technique

Etudes de protection des personnes et des biens, plans de sécurité, d'évacuation, de contrôle d'accès, formation, etc.
Battieux 8 - 2013 Colombier - ☎ (038) 41 28 91

INDUNI**BÂTIMENTS****GÉNIE CIVIL****TRAVAUX PUBLICS****FORAGE ET SCIAGE****ÉCHAFAUDAGES
ET TUBULAIRES****RÉSINES ET
STRUCTURES COLLÉES****RÉFECTION ET
INJECTION DU BÉTON****TERRASSEMENTS****AÉROPORTS**GENÈVE
6, AV. DES GRANDES COMMUNES
CASE POSTALE 336
1213 PETIT-LANCY 1
TEL. 022/792 38 11 FAX 022/792 01 31NYON
11, ROUTE DE CHAMP COLIN
1260 NYON
TEL. 022/81 42 82 FAX 022/61 51 93

Notre clientèle accorde un intérêt primordial à la qualité et à l'aspect fonctionnel des ouvrages que nous réalisons. La section Engineering et Technique élabore pour notre Groupe des solutions aux problèmes spécifiques au client dans toutes les branches de la construction. Dans le cadre du développement de ce secteur, nous cherchons un

ingénieur EPF/ETS

Votre activité principale consistera à collaborer avec architectes et ingénieurs durant la phase de la planification, élaborer des variantes d'exécution au stade de la soumission et de la réalisation, évaluer de nouvelles méthodes, machines ou matériaux, échanger les informations, former et instruire au sein du team Engineering et des entreprises chargées des travaux. Lieu de travail :

Lausanne, Berne ou Zurich

Nous demandons un diplôme de fin d'étude et quelques années d'expérience dans une entreprise de construction et éventuellement bureau d'étude, du flair pour des solutions d'entreprises innovatives et de l'esprit d'initiative et d'indépendance ainsi que de la facilité de communication, un esprit d'équipe et de bonnes connaissances d'une deuxième langue nationale.

Veillez adresser votre offre de service ou vous renseigner auprès de M. Heinz Neuschwander, téléphone 031/66 44 44. Discrétion absolue garantie.

LOSINGER

Losinger SA, Könizstrasse 74, case postale 7124,
3001 Berne

SOFTWARE FÜR DEN UMWELTBEREICH

IMMPROG®

IMMISSIONS PROG NOSEN FÜR LUFTSCHADSTOFFE AUS PUNKT- UND LINIENQUELLEN

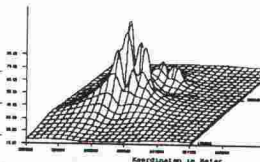
- ImmprogP:** Punktquellenmodell nach der TA-LUFT;
- ImmprogH:** Linienquellenmodell nach dem HIWAY-2-Modell der U.S.Environmental Protection Agency;
- ImmprogC:** Linienquellenmodell für Strassenschluchten nach dem CPBM-Modell der Geomet in Berlin.

Die **IMMPROG**-Modelle basieren auf Empfehlungen des Schweizerischen Bundesamtes für Umwelt, Wald und Landschaft: Alle Modelle laufen auf IBM-PCs und kompatiblen unter DOS und zeichnen sich aus durch:

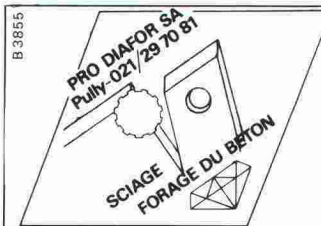
- ☑ benutzerfreundliche Menüführung, auch per Maus (SAA-Standard);
- ☑ bequemer integrierter Editor;
- ☑ detailliertes Benutzerhandbuch, umfangreiches Hilfesystem;
- ☑ auf Wunsch automatische Generierung von Verkehrs-, Hausbrand- und Inversionsverläufen sowie Hintergrundbelastungen;
- ☑ wahlweises Rechnen mit Meteo-Stunden oder -Klassen;
- ☑ Umrechnung von NO_x in NO_2 ;
- ☑ Modellierung von Immissionsmittelwerten an bis zu 2500 Rezeptorstandorten für Emissionen aus bis zu 2500 Quellen oder 20 Strassen;
- ☑ anspruchsvolle Grafikdarstellungen (Isolinien, Raster, 3D, Wind- oder Schadstoffrosen u.a) und professionelle, zoombare Postscript-Drucke, schwarzweiss oder auch mehrfarbig.

✂ IMMPROG-Informations-Coupon:

NAME: _____
FIRMA: _____
STRASSE: _____
PLZ/ORT: _____



AirInfo AG, Jägerweg 7a, CH-3097 Liebefeld, Schweiz



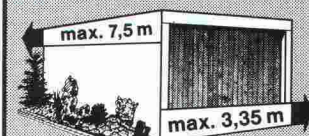
SCIAGE-FORAGE DU BÉTON

Pour vos constructions nouvelles, transformations, démolitions.

PRO-DIAFOR SA
rte de Vevey 58 - 1009 Pully
Tél. (021) 29 70 81

FRISBA

Garages préfabriqués



VOUS choisissez ...

les dimensions et le type d'exécution.

FRISBA SA
1095 Lutry
Téléphone 021/39 13 33

IAS

B 3290

Nous sommes un bureau d'ingénieurs, spécialisé dans le domaine des ancrages inoxydables et des armatures spéciales.

Pour l'assistance de notre clientèle suisse romande, nous cherchons un

ingénieur civil ETS

motivé, capable de travailler de façon indépendante et domicilié en Suisse romande.

Vous possédez cette formation ou un titre équivalent, votre langue maternelle est le français, et vous connaissez l'allemand oral. Vous accordez de l'importance aux contacts humains. Vous cherchez une opportunité d'avancement.

Votre fonction comprendrait :

- le conseil et l'assistance à nos clients sur les utilisations de nos produits ;
- l'élargissement de notre cercle de clientèle.

En plus d'une voiture d'entreprise, vous disposeriez de supports de travail modernes : Natel C, etc.

Si vous vous sentez concerné par cette activité intéressante et variée, c'est avec plaisir et discrétion que nous attendons votre candidature, accompagnée des documents d'usage. Pour toutes questions, M. Moesch se tient volontiers à votre disposition.



ancotech ag
Wehntalerstrasse 9
CH-8165 Schöflisdorf

Spezialbewehrungen - Armatures spéciales

Tél. 01/856 16 66 Fax 01/856 17 50

Architecte

ayant une bonne connaissance de la vie genevoise, le goût des relations publiques, l'expérience de la recherche, des expositions et des publications, est cherché par institution spécialisée.

Emploi indépendant, souhaité à plein temps si possible. Entrée immédiate ou à convenir.

Faire offre avec curriculum vitae et références sous chiffre IAS 530 à IVA SA, Pré-du-Marché 23, 1004 Lausanne.

Institut EPFL (domaine des structures) à Lausanne-Ecublens cherche pour début janvier 1991 ou date à convenir

secrétaire

polyvalente, efficace, titulaire d'un CFC ou diplôme d'une école supérieure de commerce. Profil souhaité : deux ans d'expérience, langue maternelle française, bonnes connaissances d'allemand et d'anglais, dispositions pour la rédaction, connaissance du Macintosh, aptitude pour la tenue à jour d'une bibliothèque d'institut. Sens des responsabilités, esprit d'initiative et de collaboration.

Faire offres en joignant les pièces usuelles sous chiffre IAS 531 à IVA SA, rue du Pré-du-Marché 23, 1004 Lausanne.

Atelier d'architecture et d'urbanisme Edouard Weber cherche

architecte, technicien ou dessinateur expérimenté

- pour collaborer au travail de bureau, tant dans le domaine de la conception de projets (participation aux concours) que dans celui de l'exécution, capable de travailler en équipe à la recherche de la qualité architecturale ;
- entrée immédiate ou à convenir.
- Offres manuscrites ou téléphone à Ed. Weber, architecte FAS/SIA, EPFL, chemin du Maujobia 119, 2000 Neuchâtel, tél. 038/24 04 69.

**Demain
Demain
Demain**

vos succès dépendra
de l'impact de votre
publicité d'aujourd'hui

SCHINDELHOLZ & DÉNÉRIAZ SA
à Villars-sur-Glâne et Bulle

Pour faire face au développement de nos activités dans le domaine des structures (béton armé et précontraint, charpentes métalliques et en bois), nous cherchons

un ingénieur civil dipl. EPF

et

un ingénieur civil ETS

pour l'étude et la conduite de projets d'envergure.

Profil :

- goût et aptitude pour la statique, la solution des problèmes constructifs, la direction des travaux;
- aptitude à travailler de manière indépendante;
- quelques années de pratique.

Nous offrons :

- activités variées au sein d'une équipe jeune et dynamique;
- système CAO (3D);
- place stable avec les avantages sociaux et professionnels d'une grande société;
- profil de carrière à la mesure de vos ambitions et aptitudes.

Entrée en fonctions : tout de suite ou à convenir.

Renseignements et offres à l'attention de **M. Walter Schoop, Société d'ingénieurs Schindelholz & Dénériaz SA, chemin de la Redoute 9, 1752 Villars-sur-Glâne, ☎ 037/411733** ou rue de Vevey 7, 1630 Bulle, ☎ 029/26555.

RÉPUBLIQUE ET



CANTON DE GENÈVE

Ecole d'ingénieurs de Genève

Le Département de l'instruction publique met au concours un poste d'

ingénieur civil

pour l'enseignement des disciplines suivantes :

béton armé statique et résistance des matériaux structure et construction

Exigences : diplôme d'ingénieur EPF ou ETS avec, au minimum cinq, respectivement huit années de pratique professionnelle. Grande aptitude à s'adapter aux nouvelles techniques en rapport avec les différents domaines susmentionnés.

Il s'agit, dans un premier temps du moins, d'un poste à temps partiel.

Les candidats doivent être de nationalité suisse.

Entrée en fonctions : janvier 1991.

Prière d'adresser les offres manuscrites, avec curriculum vitae et copies de diplômes, à M. Paul-Emile Muller, directeur de l'Ecole d'ingénieurs de Genève, 4, rue de la Prairie, 1202 Genève.

Ingénieurs et architectes suisses

ISSN 0251-0979

Organe officiel de la Société suisse des ingénieurs et des architectes (SIA), des Groupes romands de l'EPFZ (GEP) et de l'Association suisse des ingénieurs-conseils (ASIC), organe d'information de l'Association amicale des anciens élèves de l'EPFL (A³E²PL)

Editeur

Société des éditions des associations techniques universitaires (SEATU)

Rédaction

En Bassenges, 1024 Ecublens - CCP 10-5775-2 Lausanne
Tél. 021/693 2098 ☉, téléfax 021/693 2084

Jean-Pierre Weibel, ing. dipl. EPFZ-SIA,
rédacteur en chef

Pierre Boskovitz, ingénieur, rédacteur
François Neyroud, arch. SIA, rédacteur (en congé)
Danièle Renard, secrétaire de rédaction

Les manuscrits seront rendus selon accord préalable

Toute reproduction du texte et des illustrations n'est autorisée qu'avec l'accord de la rédaction et l'indication de la source

Abonnement

	Suisse	Etranger
Un an	Fr. 120.—	Fr. 130.—
Prix du numéro	Fr. 6.50	Fr. 7.50

Prix réduits pour étudiants
et membres A³E²PL, GEP, ASIC et UTS
Abonnement, vente au numéro, changement d'adresse :
Imprimerie Bron, case postale 880
1001 Lausanne, tél. 021/652 9944, téléfax 021/652 73 23
Changement d'adresse des membres SIA :
Secrétariat général SIA, case postale, 8039 Zurich
Tél. 01/201 15 70

Régie des annonces

IVA SA de publicité internationale	Siège central :
Rue du Pré-du-Marché 23	Mühlebachstrasse 43
1004 Lausanne	8032 Zurich
Tél. 021/37 72 72	Tél. 01/251 24 50
Téléfax : 021/37 02 80	Téléfax : 01/251 27 41

Impression

Imprimerie Bron SA, 1001 Lausanne
Tél. 021/652 99 44

Schweizer Ingenieur und Architekt

paraît aux mêmes éditions

Rédaction
Rüdigerstrasse 11, case postale 630, 8021 Zurich
Tél. 01/201 55 36, téléfax 01/201 63 77

Abonnement

	Suisse	Etranger
Un an	Fr. 170.—	Fr. 185.—
Prix du numéro	Fr. 6.50	Fr. 7.50

Normes et documentations SIA

En français : Secrétariat SVIA, av. Jomini 8,
1001 Lausanne. Tél. 021/36 34 21
En allemand et en italien : Secrétariat général SIA,
Selnaustr. 16, 8039 Zurich. Tél. 01/201 15 72

A S C H W A N D E

N comme notoriété. Cette notoriété que nous avons acquise dans notre pays grâce à nos articles de marque, que chaque ingénieur connaît: Nell, Dura, Cret, Asco et Arbo. Pourtant, au commencement de nos activités il y a 40 ans, il n'y avait ni appuis, ni armatures de poinçonnement, ni goujons, ni rubans d'étanchéité pour joints et encore moins des éléments d'armature pour dalles en porte-à-faux. Il y avait des produits chimiques pour la construction.

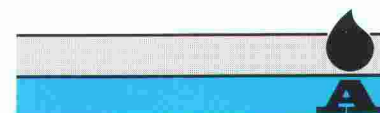
Ils furent les premiers produits spéciaux pour la construction avec lesquels nous avons débuté en 1949. (Vous savez maintenant d'où vient la goutte qui figure sur notre sigle!) Encore aujourd'hui, les produits



chimiques pour la construction représentent une part importante de notre assortiment. En effet les adjuvants pour mortier et béton, les mortiers prêts à l'emploi, les enduits et peintures de protection, les huiles de coffrage et produits de cure forment à eux seuls la moitié de notre prix-courant.

Nous vous l'enverrons volontiers, notre prix-courant, pour que vous puissiez faire connaissance avec notre maison et avec nos produits.

F. J. Aschwanden SA · CH-3250 Lyss
tél. 032 84 86 11 · fax 032 84 47 42



Aschwanden

Le plus élégant de tous.

Protection attrayante, efficace décoration, nos stores de façade satisferont les plus exigeants. Ils se coulent avec légèreté le long des vitrages, épousant leurs formes, ou font onduler sur un jardin d'hiver la multiplicité de leurs modèles et de leurs couleurs. Les toiles reçoivent une imprégnation spéciale, sont imputrescibles, indéchirables, opaques et antiéblouissantes. En outre, le très original système Griesser de protection met le store relevé à l'abri de la pluie, de la neige et des salissures. Tout à fait un produit Griesser, idéalement adapté à une application spécifique et pensé jusque dans le détail. Une plus-value dans le neuf comme l'ancien. Et garanti... Sur les stores de façade et tous les produits de pointe Griesser, consultez le numéro un en Suisse des protections contre le soleil et les intempéries: GRIESSER SA, CH-8355 Aadorf.

Téléphone 052/62 21 21. Téléfax 052/61 40 40.

B 3389

GRIESSER

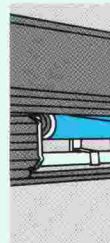
Le plus élégant de tous: notre store de façade articulé.



Le plus versatile de tous: notre classique tente solaire à bras articulés.



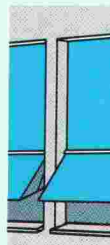
Le plus ordonné de tous: notre tente solaire protégée par son caisson.



Le plus ample de tous: notre robuste tente solaire de pergola.



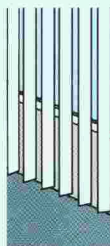
Le plus adaptable de tous: notre store de toile au vif succès.



Le plus léger de tous: SOLOSCREEN, notre écran solaire transparent.



Le plus distingué de tous: VERTILAM, notre très chic store à lamelles verticales.



Le plus radical de tous: OSCUROMATIC, notre store d'obscurcissement parfaitement opaque.

