

Objektyp: **Advertising**

Zeitschrift: **Ingénieurs et architectes suisses**

Band (Jahr): **116 (1990)**

Heft 3

PDF erstellt am: **22.07.2024**

Nutzungsbedingungen

Die ETH-Bibliothek ist Anbieterin der digitalisierten Zeitschriften. Sie besitzt keine Urheberrechte an den Inhalten der Zeitschriften. Die Rechte liegen in der Regel bei den Herausgebern.

Die auf der Plattform e-periodica veröffentlichten Dokumente stehen für nicht-kommerzielle Zwecke in Lehre und Forschung sowie für die private Nutzung frei zur Verfügung. Einzelne Dateien oder Ausdrucke aus diesem Angebot können zusammen mit diesen Nutzungsbedingungen und den korrekten Herkunftsbezeichnungen weitergegeben werden.

Das Veröffentlichen von Bildern in Print- und Online-Publikationen ist nur mit vorheriger Genehmigung der Rechteinhaber erlaubt. Die systematische Speicherung von Teilen des elektronischen Angebots auf anderen Servern bedarf ebenfalls des schriftlichen Einverständnisses der Rechteinhaber.

Haftungsausschluss

Alle Angaben erfolgen ohne Gewähr für Vollständigkeit oder Richtigkeit. Es wird keine Haftung übernommen für Schäden durch die Verwendung von Informationen aus diesem Online-Angebot oder durch das Fehlen von Informationen. Dies gilt auch für Inhalte Dritter, die über dieses Angebot zugänglich sind.



Société de Banque Suisse
Siège de Lausanne
16, place St-François
Tél. (021) 319 21 11

SBS. UNE IDÉE D'AVANCE

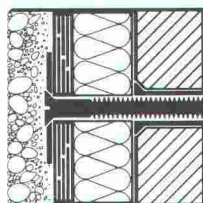
La façade minérale compacte pour ceux qui apprécient la qualité et l'environnement



Variotherm définit de nouvelles références dans la construction de façades compactes.

- La solution absolument sûre grâce à une fixation mécanique par tampons et vis.
- Stabilité aux endommagements mécaniques, le crépi minéral et les panneaux de support ont une épaisseur de 30-34 mm.
- Le panneau d'isolant minéral de 100 kg/m³ satisfait aussi des exigences élevées de la nouvelle norme SIA No. 180 «Isolation thermique des immeubles».

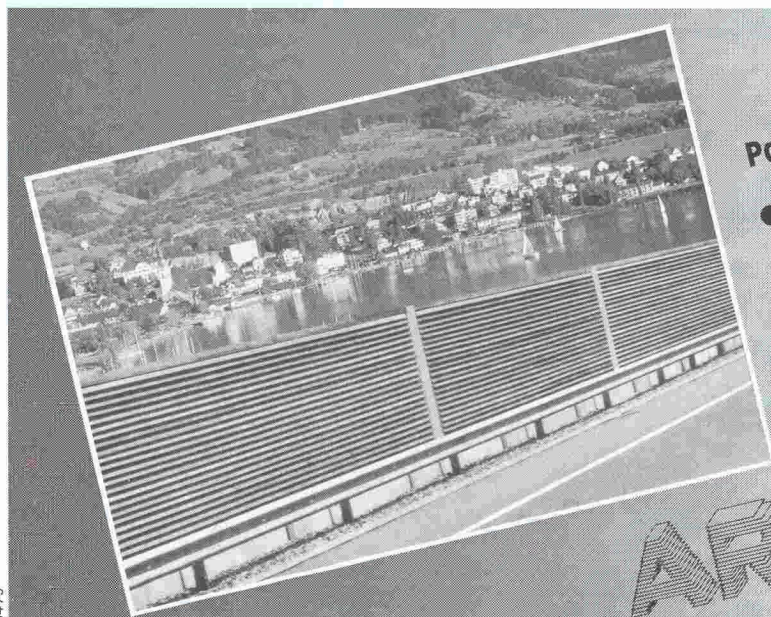
Vario Element SA
 Rebhaldenstrasse 7
 8625 Gossau ZH
 Téléphone 01/ 935 44 50
 Téléfax 01/ 935 18 89



Variotherm

Un produit de **VARIO-ELEMENT AG**

B 3502

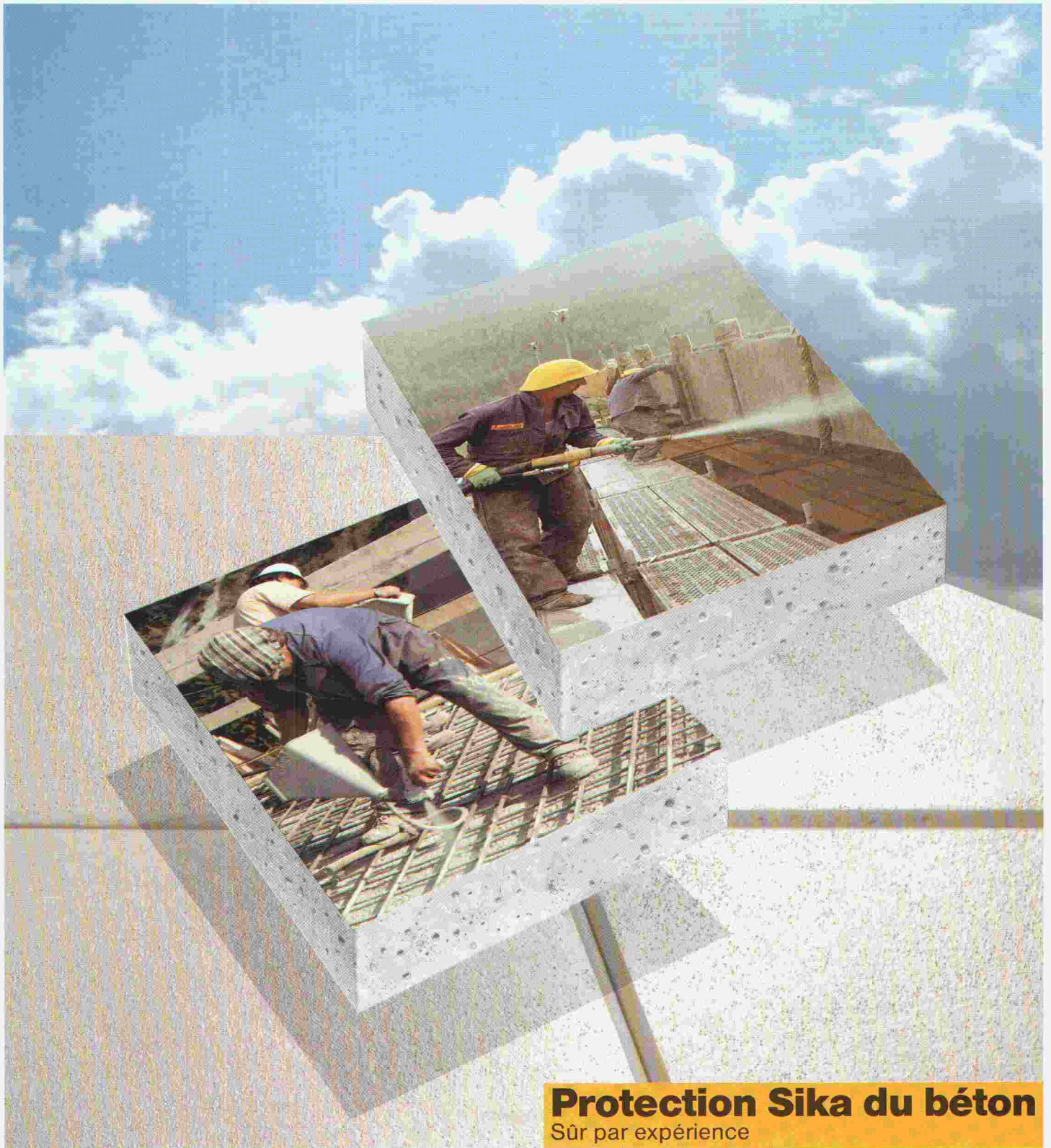


Panneaux anti-bruit en bois-suisse

- Imprégné en autoclave (non-toxique)
- Naturel et respectant l'environnement
- Excellents résultats acoustiques (attesté par l'EMPA)

ARCE

COMMUNAUTE DE TRAVAIL
 KÜSSNACHTER LÄRMSCHUTZWÄNDE
 Spitzbnetring 5
 6403 Küssnacht am Rigi
 Tel. 041 81 38 80
 Fax 041 81 67 88



Protection Sika du béton

Sûr par expérience

B 3458

Assainissement plus simple et plus efficace, avec le système Sika de réparation du béton.

Fort de l'adage que l'on peut toujours améliorer, Sika ne cesse de développer ce qui a déjà fait ses preuves. Grâce à l'intégration des nouvelles technologies dans des systèmes globaux, le spécialiste dispose toujours du nec plus ultra technique. Deux exemples d'actualité sur la façon dont Sika rend les réparations du béton plus simples, plus rapides et plus économiques: **SikaTop® Armatec 110 EpoCem®** est un enduit à base de ciment, amélioré par l'adjonction de résine époxy. Il allie, en un seul produit, une bonne inhibition de la corrosion des fers d'armature et d'excellentes

propriétés d'accrochage; **Sikacem®- Gunite 133**, le mortier à projeter de haute performance pour l'assainissement de grandes surfaces. Produit à 1 composant amélioré par l'adjonction de résine artificielle, basé sur la technique Silicafume de Sika. Font également partie du **système Sika de réparation du béton**: les mortiers **SikaTop®** pour le reprofilage manuel et l'obturation des pores ainsi que les revêtements de protection **Sikagard®** et **SikaColor®**. N'hésitez pas à demander davantage de détails sur le nouveau système Sika de réparation du béton.



**Chimie Suisse
pour la construction
dans le monde
entier.**

Sika Service, Lausanne, téléphone 021/20 32 71

THORO

étanche et rénove
béton et maçonnerie

EN VENTE CHEZ
VOTRE MARCHAND
DE MATÉRIAUX

THORO

Depuis 1912

B3484

Service clients:
Tél. 021/6 357 722

Fax 021/6 357 726

Toitures



Voûtes en polyester transparent ou teinté. Couleur à choix. Système idéal pour bâtiments industriels, immeubles locatifs et centres commerciaux. Sur demande, livrables également en verre acrylique. Documentation et conseil à votre disposition. B 3245

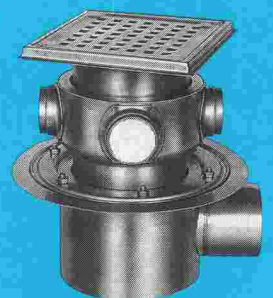
COLASIT SA
Case postale 85, CH-3700 Spiez
Tél. 033 55 61 61, Fax 033 54 81 61

COLASIT

En installant des systèmes
d'écoulement Blücher en
acier inoxydable vous vous
rendrez un grand service!



BM Produits de qualité signés Blücher Metalvare, Vildbjerg, Danemark



PERSONAL SIGMA
LA PROMOTION DE L'EMPLOI

ARCHITECTES

ou

INGENIEURS CIVILS

Une entreprise générale de construction, très saine et en croissance constante, nous a confié la recherche de deux **DIRECTEURS/CHEFS DE PROJETS** pour sa succursale de NEUCHÂTEL. Vous recherchez une activité indépendante et variée, vous permettant de vous épanouir pleinement. Des postes à responsabilités, extrêmement intéressants vous attendent! Téléphonnez ou envoyez votre candidature à M. Charles Sonderegger, **PERSONAL SIGMA NEUCHÂTEL**, C. P. 1109, rue de la Raffinerie 7, 2001 NEUCHÂTEL. **TEL. 038/25 50 01**.
Discrétion assurée.

20
ANS
PERSONAL
SIGMA

P.S.
BIEN PLUS QU'UN EMPLOI



NEOLTEC SA

TECHNIQUE EQUIPEMENT BUREAU



MINI - PLOTTER NED 500 Fr.1990.-

je désire recevoir votre documentation gratuite

B3477

Route de la Pierre - 1024 Ecublens - 021/691 86 11



Systèmes tubulaires Europepe, écoulements, gouttières
et grilles en acier **inoxydable** signés Blücher: hygiéniques,
thermorésistants, réfractaires, antirouille, état de surface esthétique,
longévité, montage ultrasimple, sans service d'entretien, économique.



**Nouveau et disponible
en Suisse uniquement chez**

Stahag

Qualité de longue vie

B3473

IAS

**Veillez envoyer immédia-
tement votre documentation!**

Maison: _____

Nom: _____

Prénom: _____

Adresse: _____

NPA/Localité: _____

Téléphone: _____

Stahag AG
Industriestrasse 26, 8108 Dällikon
Téléphone 01 844 01.11



**UNE SOLUTION
DURABLE
POUR TOUS
VOS PROBLEMES
DE SOLS**

famaflor[®]

Revêtements de sol sans joint à base
de résine époxyde.

Famaflor SA, Le Grand-Pré, 1510 Moudon, Tél. 021/905 34 35

B 3470

ancodur[®] - Plaques d'ancrage

- avec table de dimensionnement
- avec diagramme d'interaction
- livrable du stock
- prix imbattables

B 3488

a ancotech sa
2208 Les Loges/Neuchâtel
8165 Schöfflisdorf

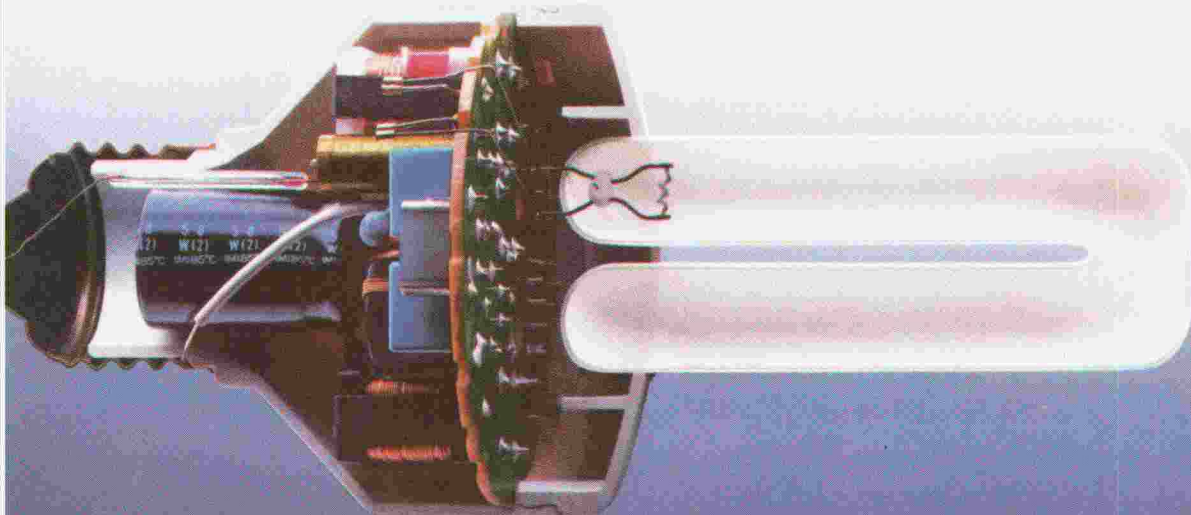
Systèmes d'ancrages
Tél. 038/53 45 10 Fax 038/53 36 45
Tel. 01/856 16 66 Fax 01/856 17 50

BRÄUFAUSICHTLICH
ZU-
GELASSEN

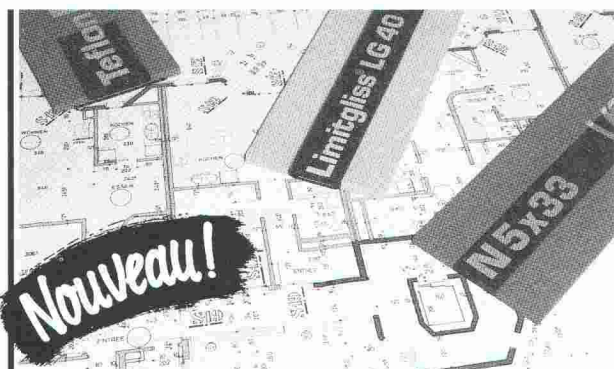
BH 300

$N_{adm} - V_{adm}$ Interaktionsdiagramm

**QUAND ECONOMIE
ET TECHNIQUE FONT
BON MENAGE.**



Kilcher



Bleu, rouge ou vert, l'appui de dalle Kilcher est encore plus sûr!



déformation
bleu



Limitgliss
rouge



glissement
vert

Kilcher – une idée de plus!

Kilcher SA
1000 Lausanne 20
Tél. 021 25 44 70

Bandes pour reprise
de bétonnage entre radier et murs
BFL MASTIX R4



MASTIX SA
Av. Rumine 48, 1005 Lausanne
Tél. 021/23 42 79

Nous désirons recevoir une documentation technique "BFL MASTIX"
B 3373

Nom/Entreprise

Adresse

NPA/Localité



DULUX® EL D'OSRAM.

Pour votre entreprise aussi, il est temps de faire les comptes de votre installation d'éclairage. Même si la chasse au «gaspil» s'est calmée, car qui sait ce que demain nous réserve. Et faire tourner votre compteur 5 fois moins vite, sans y prêter attention, ou profiter de 5 fois plus de lumière sans dépenser un sou de plus, voilà une façon astucieuse de tirer avantage des économies de la DULUX® EL.

A lumière égale – aussi douce et confortable pour les yeux – cette lampe fluorescente électronique utilise 5 fois moins d'électricité et dure 8 fois plus longtemps que la traditionnelle lampe à incandescence.

Même avec sa lumière chaleureuse, la DULUX® EL ne chauffe pas et vous laisse froid devant les tracas de climatisation.

Comme elle tient 8000 heures, on la change aussi 8 fois moins souvent, ce qui allège sérieusement votre budget de maintenance.

Et 7, 11, 15 ou 20W au lieu de 40, 60, 75 ou 100 W, multiplié par votre nombre de points lumineux, c'est autant de puissance gagnée pour d'autres appareils électriques dont vous avez besoin.

Aussi même si la DULUX® EL vous paraîtra plus chère à l'achat, vous verrez très vite non seulement qu'elle se rembourse d'elle-même, mais qu'en plus elle évite bien des débours.

Car tout compte fait, investir c'est encore la meilleure façon de gagner.

OSRAM



L'ÉCOLE
POLYTECHNIQUE
FÉDÉRALE
DE LAUSANNE

cherche

pour son **Laboratoire d'organes de machines**

ingénieur EPF

ou autre formation jugée équivalente, qui sera chargé de l'enseignement des éléments de machines et de la CAO; il participera à des recherches dans le domaine de l'application de matériaux nouveaux à la construction mécanique. Si nécessaire, une formation dans le domaine de la CAO pourrait être assurée.

Entrée en fonctions: à convenir.

Les offres de service accompagnées d'un curriculum vitae et des copies de certificats seront adressées au:

**Service du personnel de l'EPFL
GR-Ecublens
1015 Lausanne**

*La technique
au service
de la télé-
communication
créé un poste
de première
importance*

La télécommunication est le lien impératif entre les êtres humains et son développement représente l'avenir de toute relation.

Afin de contribuer à la qualité et aux performances sans cesse croissantes de ce domaine, un organisme fédéral nous a mandatés pour la recherche d'un:

chef de secteur

Ce collaborateur, après une formation appropriée, aura la responsabilité des projets de construction d'ouvrages de génie civil dans le domaine des télécommunications, des transformations et de l'entretien des installations existantes. Il sera chargé des soumissions et des adjudications, ainsi que de la direction des travaux, comprenant leur planification et leur coordination.

Vous avez une formation d'ingénieur ETS en génie civil et disposez d'une bonne expérience dans le secteur privé. Dynamique et faisant preuve d'initiative, vous vous distinguez par un sens aigu des responsabilités, faisant ainsi valoir des atouts importants pour occuper cette fonction de haut niveau. Vos connaissances d'allemand seront appréciées.

Notre client vous offre une activité agréable, une certaine indépendance au sein d'une petite équipe, un salaire confortable et des prestations sociales de premier ordre.

Si vous êtes de nationalité suisse, âgé de 25 à 35 ans, n'hésitez pas à nous envoyer vos offres ou à nous téléphoner, c'est avec plaisir que nous vous renseignerons.

Pascal BROTSCHI
Adia Intérim SA
Rue du
Grand-Pont 10
1003 LAUSANNE
☎ (021) 311 33 55

ADIA



Stadt Biel – Ville de Bienne

La Direction des travaux publics de Bienne cherche pour son Office d'urbanisme

un(e) architecte-urbaniste

Entrée en fonctions: 1^{er} mai 1990 ou à convenir.

Si vous êtes à la recherche d'un emploi vous permettant d'utiliser vos connaissances professionnelles à tous les niveaux de l'aménagement urbain, en particulier dans des travaux fondamentaux et l'élaboration de plans de quartier, mais aussi dans des prises de position au sujet de demandes de permis de construire, vous êtes la personne que nous cherchons.

Nous sommes à la recherche d'un(e) spécialiste disposant d'une solide formation (niveau «Ecole d'ingénieurs») ou ayant une formation analogue et plusieurs années d'expérience. Des architectes qui voudraient s'initier à l'aménagement du territoire sont également les bienvenus.

Si cet emploi vous intéresse, téléphonez-nous (032/ 21 25 96). M. Hüsler, urbaniste municipal, vous donnera volontiers de plus amples renseignements.

Les candidatures, accompagnées d'une photo et d'un texte manuscrit, doivent être adressées à l'**Office du personnel de la ville de Bienne**, 14, rue du Rüschi, 2501 Bienne.

Entreprise générale de la place

cherche

ingénieur EPUL ou ETS

(civil ou élec.)

pour l'intégrer dans le team de direction d'un grand projet industriel à réaliser en Suisse romande.

Nous demandons:

- une expérience diversifiée d'au moins cinq ans minimum dans une entreprise de construction et/ou dans un bureau d'études et/ou dans une entreprise générale;
- connaissance en programmation sur ordinateur (time/cost control);

Nous offrons:

- une activité variée et motivante au sein d'une petite équipe dynamique;
- des conditions d'engagement en rapport avec la fonction.

Faire acte de candidature manuscrite avec curriculum vitae, copies de certificats et de diplômes, références et photo récente, ainsi que prétentions de salaire sous chiffre W 18-674417 à Publicitas, 1211 Genève 3. Entrée immédiate ou à convenir.

L'ADMINISTRATION COMMUNALE LAUSANNOISE

cherche

ingénieur en génie civil

titulaire d'un diplôme d'ingénieur en génie civil de l'Ecole polytechnique fédérale. Etre bon rédacteur. Etre en possession du permis de conduire.

Offres manuscrites à adresser à la Direction des travaux, Service des routes et voirie, case postale 2100, 1002 Lausanne.

Cet emploi est offert aux femmes et aux hommes.



Nous planifions et construisons
des bâtiments agricoles

Nous cherchons pour nos bureaux de Lausanne, Cernier, Berne, Brigue, Brugg, Küsnacht/Rigi, Saint-Gall, Trimmis, Weinfelden et Winterthour

architectes ETS chefs de chantier dessinateurs(trices) en bâtiment

A ces candidats(tes) peut s'ouvrir la possibilité d'avancer, après la mise au courant, au poste de chef d'un bureau régional.

Que diriez-vous d'un stage dans l'un de nos bureaux suisses alémaniques pour vous familiariser avec l'allemand?

Adressez votre offre de service ou téléphonez à l'adresse suivante:

Direction OCA, Laurstrasse 10, 5200 Brugg
Tél. 056/41 67 55 (Allenspach).

Devenir son propre patron...

Vous pouvez réaliser cet objectif professionnel au sein d'un dynamique groupe romand d'entreprises de la construction.

VOUS :

- êtes ingénieur ETS (bâtiment en génie civil) ou au bénéfice d'une formation supérieure liée à ces secteurs,
- avez une grande expérience dans une entreprise de la construction,
- avez de l'aisance dans la conduite de chantier et la négociation,
- avez un tempérament de meneur d'hommes et, surtout, une mentalité de **patron**.

Alors, ce poste de **responsable d'entreprise** et de **partenaire** de ce groupe important vous est réservé.

Pour concrétiser votre objectif, faites parvenir votre dossier de candidature à M. N. Kolly qui le traitera en toute confidentialité.



V

oici

la preuve
que vos annonces
sont lues!

Directeur de succursale à Fribourg

Notre mandant réalise dans toute la Suisse romande des complexes immobilier (immeubles locatifs, artisanaux, commerciaux de plusieurs dizaines de millions de francs de construction).

Dans la poussée d'une politique croissante pleine de succès, nous offrons aujourd'hui la chance à un

architecte EPF/ETS

dynamique avec plusieurs années de pratique d'assumer la direction de la succursale de Fribourg.

Vous serez, en tant que directeur de projets, amené à réaliser la planification, la réalisation et la qualité de projets existants aujourd'hui, soutenu par l'acquisition et aidé par 8 à 10 collaborateurs spécialisés. Vos très bons contacts locaux, vos propres initiatives, votre sens de la négociation (français/allemand) et votre créativité vous seront nécessaires pour cette fonction très indépendante.

Les exigences de cette fonction très diversifiée sont récompensées sur tous les rapports par notre mandant: salaire au dessus de la moyenne avec primes de succès, prestations sociales, vacances, etc.

Nous vous donnerons volontiers tous les détails lors d'une rencontre personnelle, naturellement la discrétion sera assurée. Nous nous réjouissons de votre prochain contact.

Lutz & Wyss AG Kaderselektion
Steinerstrasse 41 3000 Bern 16 Telefon 031 444 188

Ingénieurs et architectes suisses

ISSN 0251-0979

Organe officiel de la Société suisse des ingénieurs et des architectes (SIA), de l'Association amicale des anciens élèves de l'EPFL (A³E²PL), des Groupes romands de l'EPFZ (GEP) et de l'Association suisse des ingénieurs-conseils (ASIC)

Editeur

Société des éditions des associations techniques universitaires (SEATU)

Rédaction

En Bassenges, 1024 Ecublens - CCP 10-5775-2 Lausanne
Tél. 021/693 2098 ☉, téléfax 021/693 2084

Jean-Pierre Weibel, ing. dipl. EPFZ-SIA,
rédacteur en chef

François Neyroud, arch. SIA, rédacteur (en congé)
Danièle Renard, secrétaire de rédaction

Les manuscrits seront rendus selon accord préalable

Toute reproduction du texte et des illustrations n'est autorisée qu'avec l'accord de la rédaction et l'indication de la source

Abonnement

	Suisse	Etranger
Un an	Fr. 113.—	Fr. 122.—
Prix du numéro	Fr. 6.50	Fr. 7.50

Prix réduits pour étudiants

et membres A³E²PL, GEP, ASIC et UTS

Abonnement, vente au numéro, changement d'adresse:

Imprimerie Bron, case postale 880
1001 Lausanne, tél. 021/329944, téléfax 021/327323

Changement d'adresse des membres SIA:
Secrétariat général SIA, case postale, 8039 Zurich
Tél. 01/2011570

Régie des annonces

IVA SA de publicité internationale	Siège central:
Rue du Pré-du-Marché 23	Mühlebachstrasse 43
1004 Lausanne	8032 Zurich
Tél. 021/377272	Tél. 01/2512450
Téléfax: 021/370280	Téléfax: 01/2512741

Impression

Imprimerie Bron SA, 1001 Lausanne
Tél. 021/329944

Schweizer Ingenieur und Architekt

paraît aux mêmes éditions

Rédaction

Rüdigerstrasse 11, case postale 630, 8021 Zurich
Tél. 01/2015536, téléfax 01/2016377

Abonnement

	Suisse	Etranger
Un an	Fr. 170.—	Fr. 185.—
Prix du numéro	Fr. 6.50	Fr. 7.50

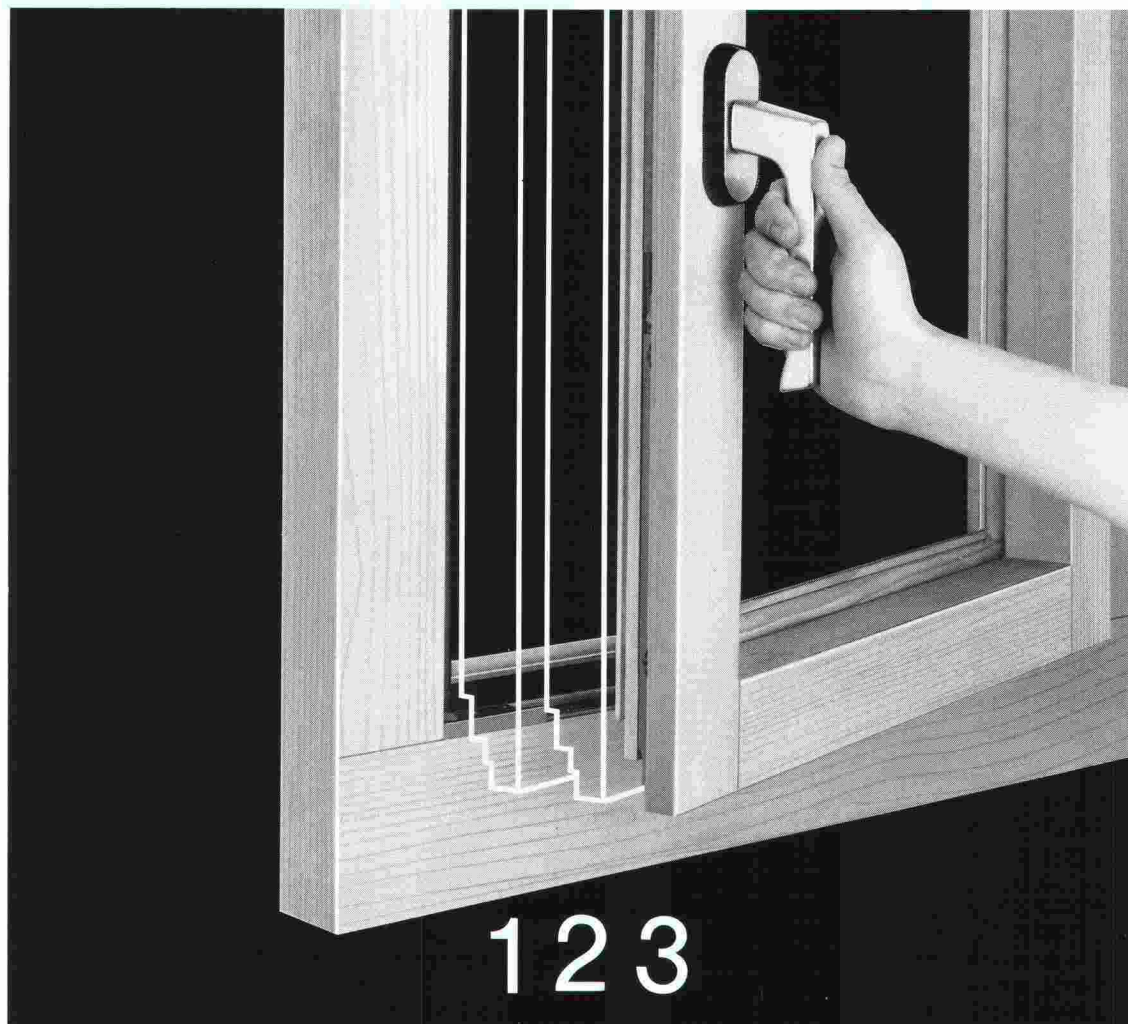
Normes et documentations SIA

En français: Secrétariat SVIA, av. Jomini 8,
1001 Lausanne. Tél. 021/363421

En allemand et en italien: Secrétariat général SIA,
Selnaustr. 16, 8039 Zurich. Tél. 01/2011570

**Le nouveau ferrement Euroferm-Vento:
Ouvrir – doser exactement l'aération – latérale et horizontale
en abattant, tout avec une poignée.**

B 3503



**Euroferm Vento, le ferrement
de fenêtre avec 3 positions
d'ouverture de sécurité pour
une aération choisie, au moyen
d'un seul battant.**

USM SCHÄRER

USM U. Schäfer Söhne AG
Ferrements de fenêtres
CH-3110 Münsingen
Téléphone 031 92 56 56
Télex 911 633 usm ch
Téléfax 031 92 05 03

Confort d'aération – un argument
pour chaque planificateur et pro-
priétaire pour des nouveaux projets,
aussi bien que pour les rénovations.
Grâce à la documentation Vento,
toutes les données techniques, au
sujet du confort, de la sécurité
et du domaine d'application, sont
communiquées.

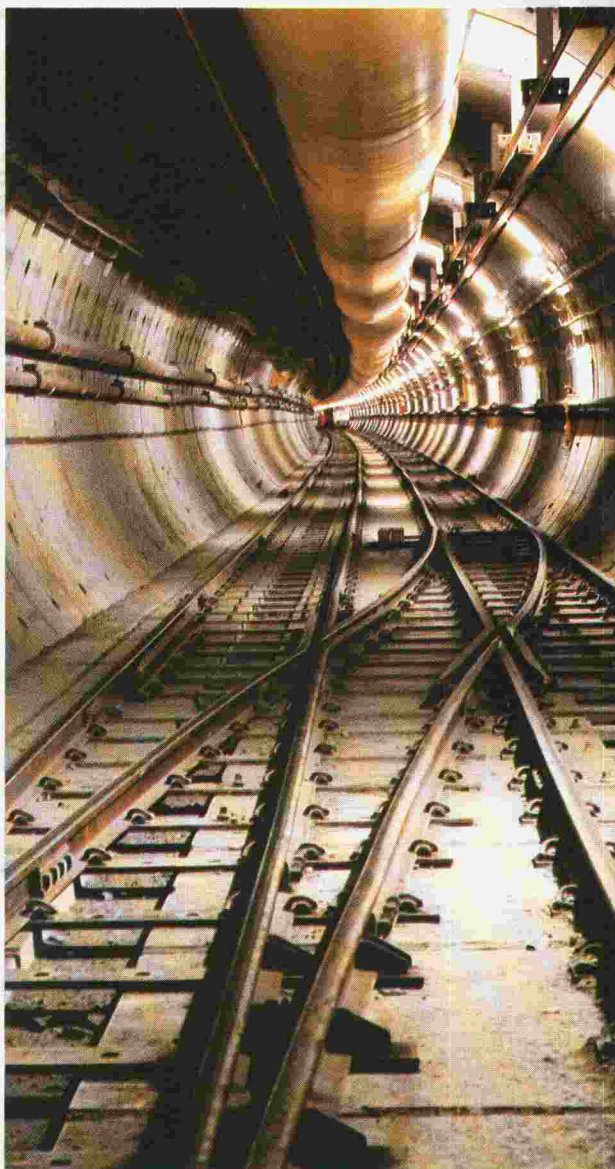
Veuillez m'envoyer votre documentation, ainsi que
la liste de références des fabricants de fenêtres
de notre région utilisant l'Euroferm Vento.

Nom:
Rue:
NP/localité:

Euroferm Vento

Brevet dép.

Lever, transporter, monter



B3490

Nous participons à la construction de l'Eurotunnel

Cette usine de préfabrication foraine, actuellement la plus importante à l'échelle mondiale, produit environ 1000 éléments de revêtement en béton par jour. Nous livrons les ancrs de transport pour la manipulation de ces éléments.



RISS AG

**Fabrication mécanique, Forgeage,
Technique d'ancrage**

Industriestrasse 32, CH-8108 Dällikon-Zürich

Téléphone 01/844 11 22, Télex 827 102 hgr

Téléfax 01/844 11 51

Chemin de sus-Craux, CH-1166 Perroy/Suisse

Téléphone 021/825 24 14, Téléfax 021/825 41 40