

**Zeitschrift:** Ingénieurs et architectes suisses  
**Band:** 117 (1991)  
**Heft:** 11

## Inhaltsverzeichnis

### **Nutzungsbedingungen**

Die ETH-Bibliothek ist die Anbieterin der digitalisierten Zeitschriften. Sie besitzt keine Urheberrechte an den Zeitschriften und ist nicht verantwortlich für deren Inhalte. Die Rechte liegen in der Regel bei den Herausgebern beziehungsweise den externen Rechteinhabern. [Siehe Rechtliche Hinweise.](#)

### **Conditions d'utilisation**

L'ETH Library est le fournisseur des revues numérisées. Elle ne détient aucun droit d'auteur sur les revues et n'est pas responsable de leur contenu. En règle générale, les droits sont détenus par les éditeurs ou les détenteurs de droits externes. [Voir Informations légales.](#)

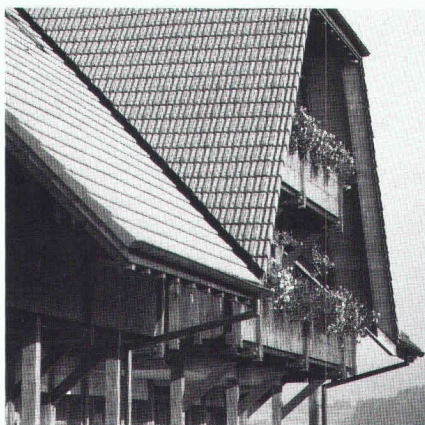
### **Terms of use**

The ETH Library is the provider of the digitised journals. It does not own any copyrights to the journals and is not responsible for their content. The rights usually lie with the publishers or the external rights holders. [See Legal notice.](#)

**Download PDF:** 06.02.2025

**ETH-Bibliothek Zürich, E-Periodica, <https://www.e-periodica.ch>**

## Couverture



### Tuiles en terre cuite – beauté naturelle

Les tuiles en terre cuite tiennent tête, dans notre zone tempérée, aux variations climatiques, à l'humidité, au froid et à la chaleur. L'âge et la patine les rendent de plus en plus belles, elles conservent leur résistance, sont durables et si naturelles, qu'à leur abri on ne peut que se sentir à l'aise. Qu'il s'agisse de monuments historiques rénovés ou d'agglomérations modernes, la forme appropriée dans la bonne couleur est toujours disponible. Les tuiles en terre cuite sont et resteront toujours la solution la plus naturelle pour le toit qui nous abrite.

Industrie suisse de la terre cuite  
Case postale 217, 8035 Zurich

## Sommaire

<b>Politique des transports</b>	<b>Les CFF face à la banqueroute ?</b>	143
<b>Sécurité</b>	<b>La protection incendie – un défi pour le projeteur</b> <i>par Hansuli Kuhn</i>	147
<b>Actualité</b>	<b>Prix Interassar 1990</b>	151
<b>Industrie et technique</b>	<b>Centre de recherches en physique des plasmas et fusion thermonucléaire contrôlée</b>	152
<b>SIA</b>		155
<b>Tableau des concours</b>		B 85
<b>Carnet des concours – Actualité – Lettre ouverte</b>		B 86 – B 90
<b>Manifestations</b>		B 91 – B 92

## Schweizer Ingenieur und Architekt

**Rédaction:** Rüdigerstrasse 11, case postale 630, 8021 Zurich, tél. 01/2015536

<b>Numéro 17/91</b>	<b>Barcelona 1990</b>	
	<b>Einführung</b> <i>H. U. Scherrer, Zürich</i>	371
	<b>Ungleichgewichte einer Stadtentwicklung</b> <i>U. Marbach, Zürich</i>	373
<b>Numéro 18/91</b>	<b>Die Verlängerung der SZU</b> <i>R. T. Balz, Zürich</i>	399
	<b>SZU-Station Hauptbahnhof</b> <i>M. Felix, W. Landis, E. Marth, Zürich</i>	404