

Zeitschrift: Ingénieurs et architectes suisses
Band: 117 (1991)
Heft: 3

Inhaltsverzeichnis

Nutzungsbedingungen

Die ETH-Bibliothek ist die Anbieterin der digitalisierten Zeitschriften. Sie besitzt keine Urheberrechte an den Zeitschriften und ist nicht verantwortlich für deren Inhalte. Die Rechte liegen in der Regel bei den Herausgebern beziehungsweise den externen Rechteinhabern. [Siehe Rechtliche Hinweise.](#)

Conditions d'utilisation

L'ETH Library est le fournisseur des revues numérisées. Elle ne détient aucun droit d'auteur sur les revues et n'est pas responsable de leur contenu. En règle générale, les droits sont détenus par les éditeurs ou les détenteurs de droits externes. [Voir Informations légales.](#)

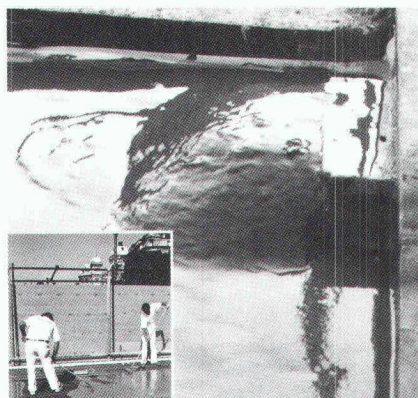
Terms of use

The ETH Library is the provider of the digitised journals. It does not own any copyrights to the journals and is not responsible for their content. The rights usually lie with the publishers or the external rights holders. [See Legal notice.](#)

Download PDF: 30.01.2025

ETH-Bibliothek Zürich, E-Periodica, <https://www.e-periodica.ch>

Couverture



Les produits de revêtement liquides à base de résines artificielles permettent l'application d'étanchéités exemptes de joints en considération des détails. Les raccords sur béton et métal sont faciles et sûrs.

Grâce à l'adhérence sur toute la superficie du système, la pose d'une bande de recouvrement sur bordures et raccords de chaussée n'est plus nécessaire. Les fissures qui peuvent se former dans la construction après coup sont pontées par le produit.

La prise de vue détaillée montre un raccord de chaussée. Les raccords à écoulements, tuyaux de conduites d'eau, tampons, piliers, etc., peuvent être formés de la même manière.

La petite photo a été prise pendant l'application de la première couche d'EFKA-PRÈNE[®] sur le pont Kirchenfeld de Berne. L'application à la main permet un parfait contrôle de l'épaisseur de la couche et un rendement majeur du volume de superficie supérieurs à l'application au pistolet.

Des renseignements détaillés peuvent être demandés à :

KILCHER SA
Av. de Montoie 38
1000 Lausanne 20
Tél. 021/25 44 70
Fax 021/25 65 95

Sommaire

Travaux souterrains	La galerie technique des Rues-Basses <i>par Pierre Boskovitz</i>	9
Actualité		22
SIA		23
Tableau des concours		B 17 - B 18
Actualité - Lettre ouverte - EPFL - Industrie et technique - Bibliographie - Swissbau 91 - Produits nouveaux		B 19 - B 25
Manifestations		B 26 - B 27

Schweizer Ingenieur und Architekt

Rédaction :	Rüdigerstrasse 11, case postale 630, 8021 Zurich, tél. 01/201 55 36
Numéro 50/90	Computer als Stromverbraucher <i>D. Spreng, B. Aebischer, Zürich</i> 1459
	Zur Entwicklung des Taktfahrplans in der Schweiz <i>S. Stähli, Bern</i> 1464
	Mehr Umweltqualität dank Gebäudeleittechnik <i>R. Wullschleger, Basel</i> 1469
Numéro 51-52/90	Glossen zu «neuen Angebotsmodellen» <i>W. Fischer, Zürich</i> 1485
	Kreativität des Architekten <i>W. Blaser, Basel</i> 1486