

Objektyp: **Advertising**

Zeitschrift: **Ingénieurs et architectes suisses**

Band (Jahr): **121 (1995)**

Heft 19

PDF erstellt am: **21.07.2024**

### **Nutzungsbedingungen**

Die ETH-Bibliothek ist Anbieterin der digitalisierten Zeitschriften. Sie besitzt keine Urheberrechte an den Inhalten der Zeitschriften. Die Rechte liegen in der Regel bei den Herausgebern.

Die auf der Plattform e-periodica veröffentlichten Dokumente stehen für nicht-kommerzielle Zwecke in Lehre und Forschung sowie für die private Nutzung frei zur Verfügung. Einzelne Dateien oder Ausdrucke aus diesem Angebot können zusammen mit diesen Nutzungsbedingungen und den korrekten Herkunftsbezeichnungen weitergegeben werden.

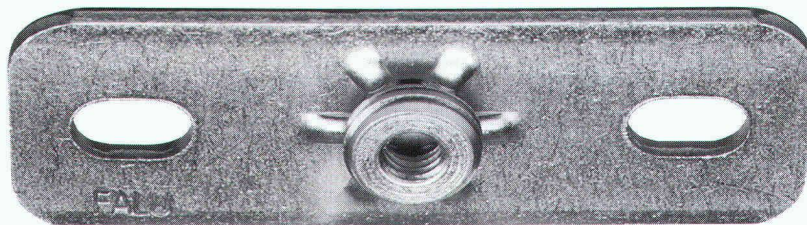
Das Veröffentlichen von Bildern in Print- und Online-Publikationen ist nur mit vorheriger Genehmigung der Rechteinhaber erlaubt. Die systematische Speicherung von Teilen des elektronischen Angebots auf anderen Servern bedarf ebenfalls des schriftlichen Einverständnisses der Rechteinhaber.

### **Haftungsausschluss**

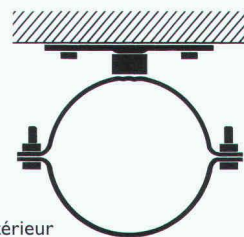
Alle Angaben erfolgen ohne Gewähr für Vollständigkeit oder Richtigkeit. Es wird keine Haftung übernommen für Schäden durch die Verwendung von Informationen aus diesem Online-Angebot oder durch das Fehlen von Informationen. Dies gilt auch für Inhalte Dritter, die über dieses Angebot zugänglich sind.

# Nouveau chez FALU

## Colliers FALU Multifix



- Raccords combinés 1/2"/M10 et 3/4"/M12.
- Fixation du collier directement sur la plaque de base, permettant un espace plus court entre la conduite et la paroi.
- Programme complet avec ou sans garniture insonorisante en caoutchouc 9 mm.
- Colliers munis de vis à tête six pans à croix et à fente. La vis est assuré avec une rondelle.



### à disposition chez

Bläsi AG, 3000 Berne  
Tél. 031/381 29 55

Debrunner SA, 1023 Crissier  
Tél. 021/635 13 33

Debrunner SA, 1762 Givisiez  
Tél. 037/26 65 13

Engel AG, 3008 Berne  
Tél. 031/25 72 25

Engel AG, 2500 Bienne  
Tél. 032/41 29 66

Engel AG, 4600 Olten  
Tél. 062/26 71 71

Engel AG, 4500 Soleure  
Tél. 065/21 45 40

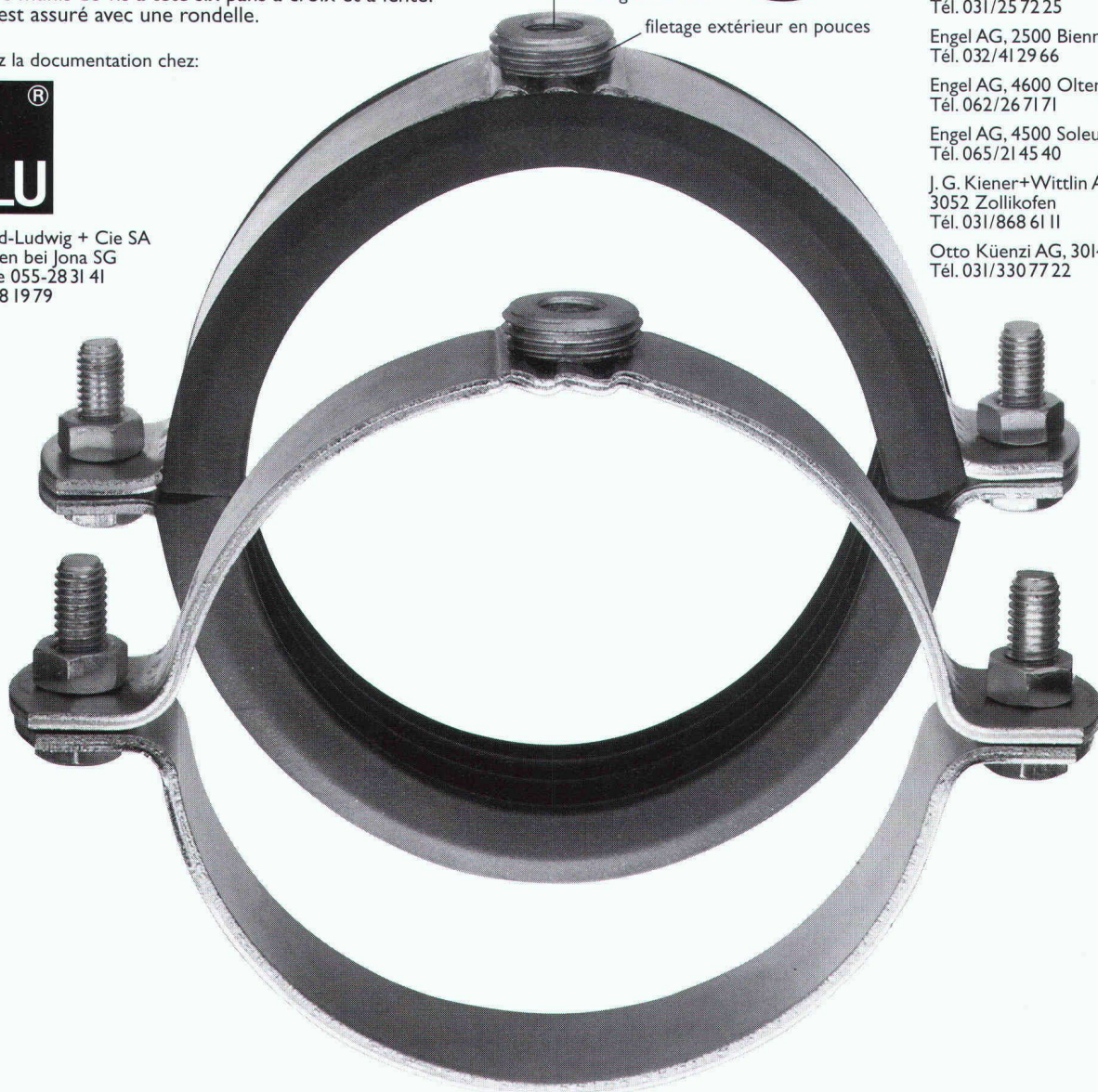
J. G. Kiener+Wittlin AG,  
3052 Zollikofen  
Tél. 031/868 61 11

Otto Küenzi AG, 3014 Berne  
Tél. 031/330 77 22

Demandez la documentation chez:



K. Fassbind-Ludwig + Cie SA  
8646 Wagen bei Jona SG  
Téléphone 055-28 31 41  
Fax 055-28 19 79







SCHULTHESS: UNE LONGUEUR D'AVANCE

## POURQUOI CES ÉLOGES DE LA PART DES ARCHITECTES, DES CONSTRUCTEURS ET DES UTILISATEURS?

**PRIMO:** Dans le programme court à 40°, une Schulthess lave un kilo de linge sec avec 0,1 kWh. Et le sèche-linge livre une charge de 4,6 kilos de linge séché prêt à être rangé pour à peine 50 centimes.

**SECUNDO:** Une Schulthess consomme moins d'eau, de lessive et d'énergie. Elle ménage non seulement l'environnement, mais aussi les nerfs. Parce qu'elle est très, très silencieuse.

**TERTIO:** Dans le programme court, même pour un lavage à 90°, une Schulthess n'a besoin que d'une bonne demi-heure. A 40° ou à 60°, encore moins. Ce qui n'est pas sans importance dans un immeuble locatif.



RAPIDE. ÉCOLOGIQUE. ÉCONOMIQUE.

Ateliers de construction Schulthess SA: siège principal et fabrique: 8633 Wolfhausen ZH, Landstr. 37, tél. 055/37 51 11. Succursales à: 2074 Marin, Champs-Montants 12c, tél. 038/33 93 33. 1007 Lausanne, 12, av. de Provence, tél. 021/625 00 55. 1217 Meyrin, 27, ch. Pré-Bouvier, tél. 022/783 08 88.

Nom/Prénom

Société

Adresse

NPA/Lieu

IAS

■ Prospectus 4,6 kg

■ Prospectus 6 kg

A retourner à Schulthess SA, 8633 Wolfhausen



NOUVEAUTÉ MONDIALE

**CALPEX®**

Conduite  
de chauffage  
à distance à 95°C.

B 5352



- Très petit rayon de courbure
- Petit retour élastique
- Étanchéité longitudinale

# Le respect de l'environnement



**Isolation thermique parfaite  
avec FOAMGLAS® pour:**

Collège Chantemerle, Orbe/  
Collège du Sud, Bulle/ Collège Villars-sur-Glâne/  
Ecole de district Aarau/ Wohlen/ Interlaken etc.

**Isolation thermique parfaite  
avec FOAMGLAS® pour:**

Ecole professionnelle Thouné/  
Ecole cantonale Bülach/  
Freudenberg ZH/ Winterthour/  
Wattwil/ Soleure/  
Ecole Telli, Aarau etc.



Les pédagogues et les écologistes sont d'accord: il est urgent de se concentrer sur l'essentiel et le durable, en renonçant du même coup à produire toujours plus de déchets. Que la prise de conscience de l'environnement

soit matière à enseignement dans nos écoles est en ce sens un signe réjouissant. Et, fait particulièrement positif, les commissions de construction responsables tirent à la même corde, choisissant désormais





**BRUGG**

**Rohrsysteme**

Production: Brugg Rohrsystem S. A.  
Conduites pour le chauffage à distance  
et pour le transport de liquides  
CH-5200 Brugg  
Tél. 056 483 500 • Fax 056 483 535

Commercialisation:

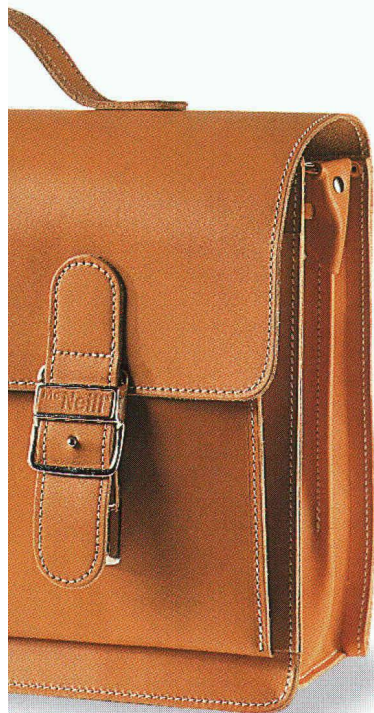
**HUBER**

H. Huber + Co. S.A. • CH-4002 Bâle • Postfach 3281  
Münchensteinerstr. 270 • Tél. 061 335 33 33 • Fax 061 335 32 66

# ement – cela s'apprend.

**Isolation thermique parfaite  
avec FOAMGLAS® pour:**

EPFZ Zurich/ EPFL Lausanne/  
Ecole d'ingénieurs Bienne/  
Genève/ Yverdon/  
La Chaux-de-Fonds/ Berthoud/  
MuttENZ/ Rapperswil etc.



HIEKER BSW, Luzern

FOAMGLAS® pour assurer l'isolation des établissements scolaires, un matériau calorifuge écologique de toute sécurité. Des exemples pour le moins concrets! Appelez-nous ou envoyez-nous un fax pour en savoir davantage.

**Pittsburgh Corning  
(Suisse) SA**  
47, route de Lausanne  
CH-1110 Morges

Tel. 021/ 803 05 51  
Fax 021/ 802 25 00

**FOAMGLAS®**  
L'isolant qui défie le temps.





B 4419



FONDERIE ET  
MECANIQUES

ATELIERS  
D'ARDON SA

CH-1957 Ardon Valais  
Téléphone (027) 86 51 86  
Télex 472 889 FASA-CH  
Téléfax (027) 86 52 00

## Une gamme de produits exclusifs et innovateurs

L'élimination des nuisances du trafic actuel et la remise à niveau en quelques minutes!

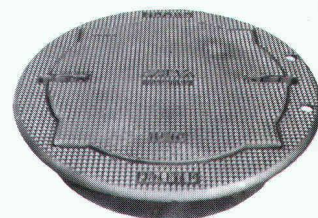
Le **SELFLEVEL**, regard de route révolutionnaire grâce à sa nouvelle conception d'assises en V, permet d'exclure tout risque de boîtement et de claquement.

Sa construction lui confère la fiabilité nécessaire pour les sollicitations extrêmes. En cas de réfection de la chaussée, sa remise à niveau ne se fait qu'à l'aide d'un pic et d'une pelle en quelques minutes. Livrable soit à dessus fonte avec relief anti-glissant, soit à remplissage béton.



**Selflevel**

Brevet + Patent



VF 12/87

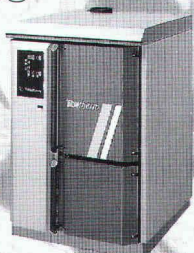
## Le nouveau TIBAtherm:

le chauffage à bûches

le plus fiable,

le plus propre

et le plus simple.



- commande guidée
- régulateur électronique de puissance et de combustion selon la technique Fuzzy
- taux d'émission nettement inférieur à l'OPAIR 92
- grand foyer 50 kg / bûches 50 cm
- accumulateurs plus petits
- production selon le certificat de qualité SQS ISO 9001/EN 29001
- 3 ans de garantie sur la chaudière

TIBAtherm 18/24 – excellent rapport prix/puissance. Fr. 9950.–



TIBA SA, Rue des Tunnels 38, 2006 Neuchâtel  
Tél. 038 / 30 60 90, Fax 038 / 30 61 91

Unikauf

Je veux en savoir davantage sur TIBAtherm:

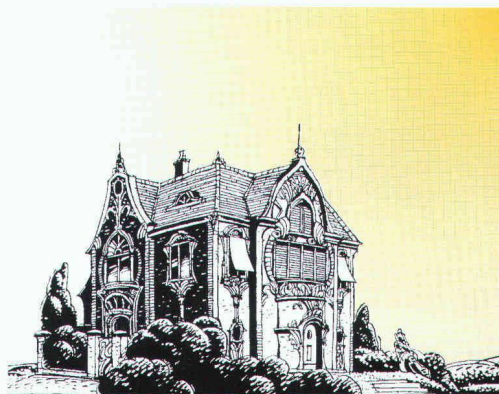
Nom/prénom

B 5387

Rue, No

NPA/localité

IAS



B 4948

*Soleil insolent? Somfy lui porte ombre. Automatiquement.*

VOLETS ROULANTS, STORES EN TOILE, À LAMELLES OU AUTRES, TOUT SE DÉROULE SELON VOS DESIRS. OU SELON LES CAPRICES DU TEMPS. AUTOMATIQUEMENT. GRÂCE AUX COMMANDES ET MOTEURS SOMFY.

**SOMFY**®

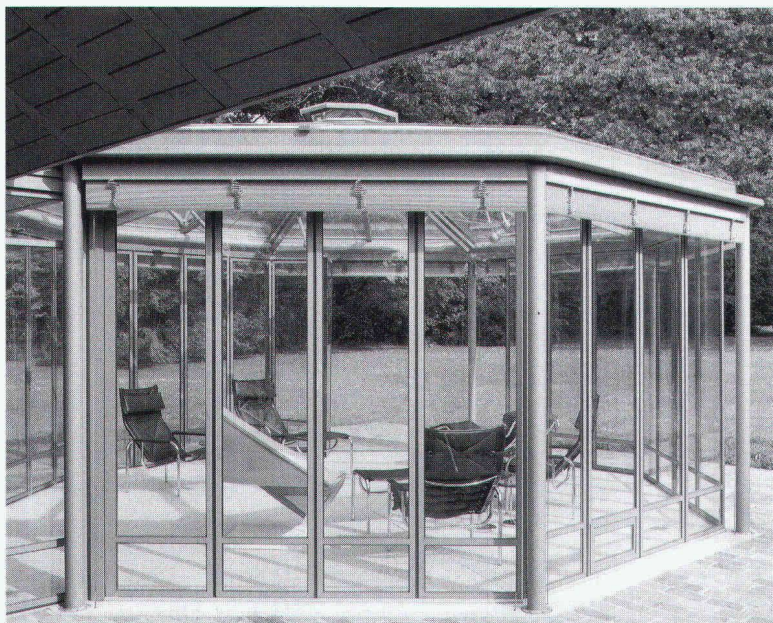
*qui d'autre?*

SOMFY SA, AVRY-BOURG 15,  
1754 AVRY-SUR-MATRAN, TÉL: 037 30 24 84



# Belles perspectives

Avec les parois pliantes vitrées, vous gagnez une place au soleil.



Créez-vous une oasis de confort. Avec nos parois pliantes vitrées utilisables de multiples manières, gagnez un nouvel espace de vie à partir d'une place pour s'asseoir, d'une terrasse ou d'un balcon. Selon vos désirs et sur mesure. Lors de rénovations ou pour de nouvelles constructions. Profitez de notre longue expérience et de notre conseil global.

#### J'aimerais en savoir plus!

Veillez m'envoyer des documents sur

- les parois pliantes vitrées/jardins d'hiver
- les capteurs solaires

Autre souhait: \_\_\_\_\_

Expéditeur: \_\_\_\_\_  
\_\_\_\_\_  
\_\_\_\_\_

IAS

B 5272

## Schweizer

Ernst Schweizer SA  
Constructions métalliques  
1006 Lausanne, ch. du Cap 3  
Téléphone: 021 729 92 44  
Téléfax: 021 729 92 49

Parois pliantes vitrées,  
portes, Infoconcept®,  
boîtes aux lettres, fenêtres,  
façades métalliques,  
capteurs solaires.

INTEGRAL MC BIENNE



## La nouvelle vague

  
La magie de l'eau

L'eau c'est la vie, la force de l'Etre. Nous sommes laissés guider par la fascination de cet élément naturel et avons fait de «la magie de l'eau» notre devise. C'est pourquoi nous poursuivons notre propre chemin, riche d'idées innovatrices: confort accru, ergonomie, haute qualité, technologie de pointe - Similor.

La robinetterie de cuisine et de salle de bains Similor est exposée dans les commerces de la branche sanitaire. La brochure générale peut aussi être commandée à l'aide du coupon ou par téléphone au 022 827 93 33.

Similor SA, CH-1227 Carouge-Genève Similor AG, CH-8953 Dietikon Similor AG, CH-3250 Lyss

Remplir le coupon et l'envoyer à:  
Similor SA, C. p. 1656, 1227 Carouge GE

Nom: \_\_\_\_\_

Rue: \_\_\_\_\_

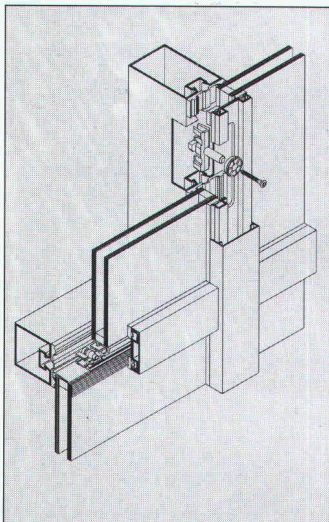
NPA/Lieu: \_\_\_\_\_

IAS

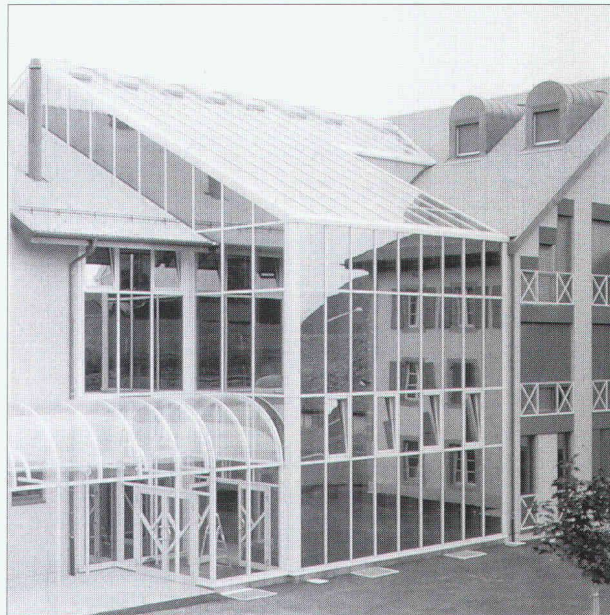


# VISS®-TV VISS®-TV S+V

Vitrages à sec pour façades  
inclinées et verticales



- ◆ des constructions sur la base de vitrage à sec pour les façades inclinées et verticales
- ◆ pour largeur de face de 50, 60 et 80 mm pour le système VISS-TV, et 50, 60 mm pour le système VISS-TV S+V
- ◆ les raccords en T permettent la construction selon le système modulaire et peuvent absorber et compenser la dilatation des traverses
- ◆ la rupture stricte est assurée par les boutons d'assemblage isolés en matière plastique
- ◆ divers boutons d'isolation permettent de poser des remplissages de différentes épaisseurs



Collège de Pailly

**Représentation pour la Suisse romande des profilés Jansen:** METALLICA SA  
1001 Lausanne  
Case postale 1120  
Téléphone 021/635 13 13  
Téléfax 021/634 00 01

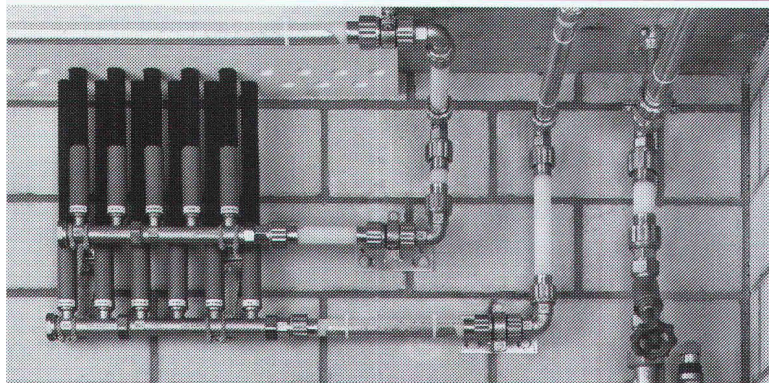
B 5377

## JANSEN

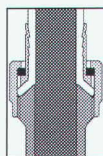
## METALLICA SA

# JRG Sanipex®

**Le système d'installation d'eau potable garantissant une technique moderne de construction**

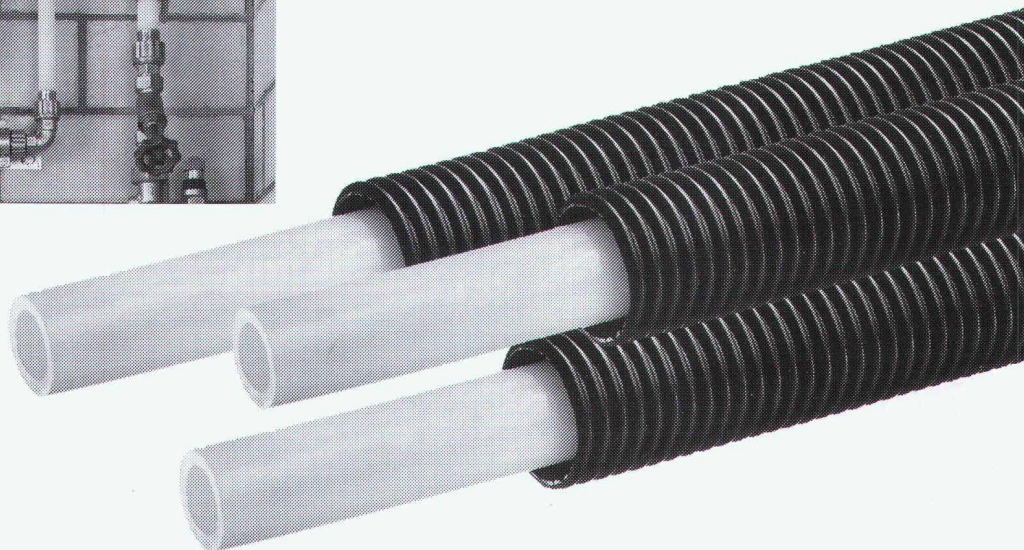


B 5028



Une technique d'assemblage brevetée, se distinguant par une section constante du tube de distribution et une pression régulière sur l'élément. Montage rapide, étanchéité longue durée.

- Haute résistance à la corrosion
- Fonctionnement silencieux
- Convient à l'eau froide et chaude (95°)
- Interchangeable en cas de blessure
- Livrable en 7 dimensions: 16-63 mm
- Tubes en polyéthylène réticulé (PE)
- Se prête à toute forme de construction



## JRG Gunzenhauser

Robinetterie • Sanipex® • Fonderie

**J.+R. Gunzenhauser SA**  
Fonderie · Robinetterie  
Hauptstrasse 130, CH-4450 Sissach  
Téléphone 061/975 22 22, Téléfax 061/975 22 00  
Lugano • Dortmund • Neuburg/Donau • Vienne



## DISTO™ avec viseur laser

**Avec le viseur laser BPF1 vous pouvez mesurer de jour de façon encore plus simple et encore plus précise. *nouveau***

Le viseur laser BPF1 s'adapte sur le laser-mètre LEICA DISTO™ à l'aide d'un aimant. Aucun ajustage n'est nécessaire, le système de fixation permettant une position exacte du viseur et exempt de parallaxe. Appelez-nous ou contactez l'un de nos revendeurs spécialisés.



Leica SA Société de vente

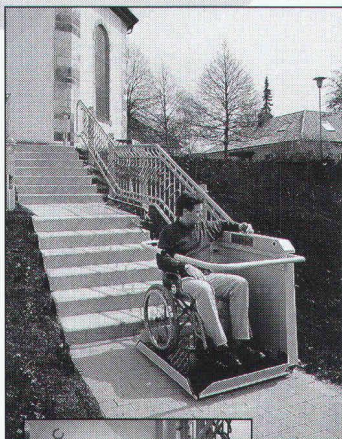
1020 Renens, Tél. 021/635 35 53, Fax 021/634 91 55

8152 Glattbrugg, Tel. 01/809 33 11, Fax 01/810 79 37

**Leica**

B 5392

**D'un étage à l'autre...  
en toute sécurité, à l'intérieur  
comme à l'extérieur!**



### Le monte-escaliers Grass...

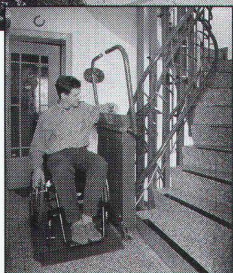
- Conçu pour un encombrement minimum
- Sans limitation de course
- Adaptable à toute situation
- Silencieux, alimentation secteur ou batterie
- Convient aux escaliers droits ou tournants

### Devis d'installation gratuit

Pour un conseil personnalisé,  
contactez le 021 / 312 11 41,  
fax 323 97 80

**PRAXIMED**

REPRÉSENTANT POUR LA SUISSE ROMANDE DE  
THYSSEN TREPPENLIFTE GMBH

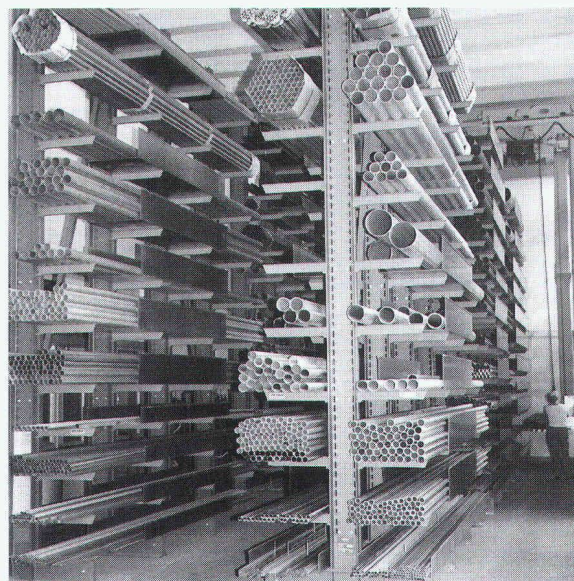


B 5187

PRAXIMED SA RUE DE BOURG 11-13, 1003 LAUSANNE

**VOTRE MAGASIN A BESOIN D'URGENCE DE NOS ÉTAGÈRES DE BRAS EN PORTE-À-FAUX!**

Nos étagères de bras en porte-à-faux se distinguent par haut rendement économique, encombrement réduit et robustesse exceptionnelle. Le simple système de construction permet de se conformer aux plus pénibles conditions des lieux. Nos conseils s'appuient sur des exemples et des expériences acquises en pratique. Votre demande sera traitée immédiatement!



B 5296



**MARTI-TECHNOLOGIE AG  
DYTAN®**

Dytan-Kranbau, Lager- und Fördersysteme, CH-6048 Horw

Téléphone 041/48 51 33, Fax 041/48 71 35

ACE Equipment SA, 5, rue Lecheretta, CH-1630 Bulle

Téléphone 029/2 14 01, Fax 029/2 14 02



Le dépôt  
des "Transports publics  
de la région lausannoise SA",  
une réalisation clés en main  
en entreprise générale.

