

Objektyp: **Advertising**

Zeitschrift: **Ingénieurs et architectes suisses**

Band (Jahr): **123 (1997)**

Heft 7

PDF erstellt am: **22.07.2024**

### **Nutzungsbedingungen**

Die ETH-Bibliothek ist Anbieterin der digitalisierten Zeitschriften. Sie besitzt keine Urheberrechte an den Inhalten der Zeitschriften. Die Rechte liegen in der Regel bei den Herausgebern.

Die auf der Plattform e-periodica veröffentlichten Dokumente stehen für nicht-kommerzielle Zwecke in Lehre und Forschung sowie für die private Nutzung frei zur Verfügung. Einzelne Dateien oder Ausdrucke aus diesem Angebot können zusammen mit diesen Nutzungsbedingungen und den korrekten Herkunftsbezeichnungen weitergegeben werden.

Das Veröffentlichen von Bildern in Print- und Online-Publikationen ist nur mit vorheriger Genehmigung der Rechteinhaber erlaubt. Die systematische Speicherung von Teilen des elektronischen Angebots auf anderen Servern bedarf ebenfalls des schriftlichen Einverständnisses der Rechteinhaber.

### **Haftungsausschluss**

Alle Angaben erfolgen ohne Gewähr für Vollständigkeit oder Richtigkeit. Es wird keine Haftung übernommen für Schäden durch die Verwendung von Informationen aus diesem Online-Angebot oder durch das Fehlen von Informationen. Dies gilt auch für Inhalte Dritter, die über dieses Angebot zugänglich sind.

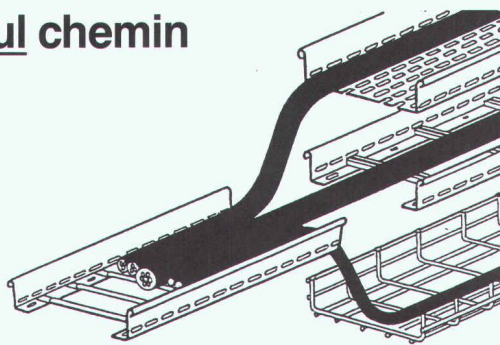
Au rancart, les chemins à grille, échelles et chemins de câbles! Il existe maintenant le **multi-chemin LANZ – un seul chemin pour tous les câbles.**

Avec les multi-chemins LANZ:

- planification, mesure et décompte simplifiés
- frais d'entreposage et de montage réduits
- coûts diminués et profit plus grand pour le client

**Multi-chemins LANZ:**

**Demandez conseil, offre et livraison rapide et avantageuse à votre électricien-grossiste ou directement à Lanz oensingen sa**



**lanz oensingen sa**

CH-4702 Oensingen · Téléphone 062 388 21 21 · Fax 062 388 24 24

# Ray sa

Façades métalliques

Toiture  
Ferblanterie  
Bureau d'étude  
Rénovation

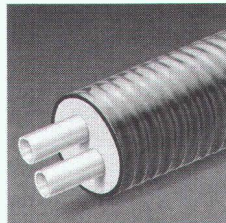


Rue Pierre-Yerly 1/Z.I. 2  
CH-1762 Givisiez

Tél. (026) 466 47 72  
Fax (026) 466 32 10

## CALPEX® – conduite de chauffage à distance

Une conduite flexible, spécialement développée pour le transport de fluides à basse température (jusqu'à 95°C). Elle est conçue pour l'installation dans de petits et moyens réseaux de chauffage à distance, ainsi que pour l'industrie, l'agriculture, et dans les réseaux d'alimentation en eau potable. Ce tuyau préisolé flexible est constitué d'un tube médian en polyéthylène réticulé PE-X, livré sur le chantier d'un seul tenant, à la longueur désirée, sur bobine ou en couronne. Chauffage: max. 95°C, 6 bar; Sanitaire: max. 95°C, 10 bar.



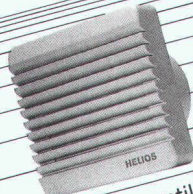
**BRUGG**

## Rohrsysteme

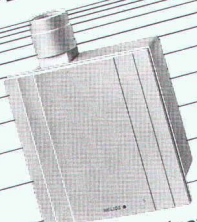
Brugg Rohrsystem AG

CH-5200 Brugg  
Telefon 056 460 35 00  
Telefax 056 460 35 35

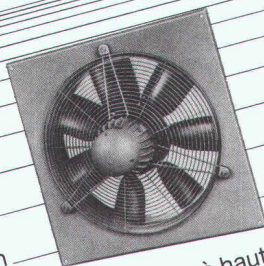
## AUX PROFESSIONNELS DU SECTEUR DE LA VENTILATION



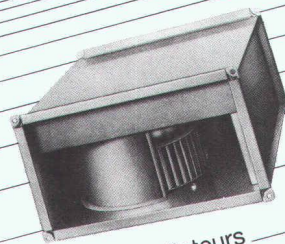
HELIOS mini-ventilateurs



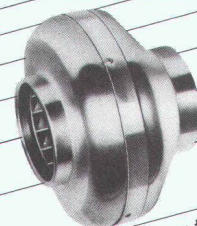
Système d'aération  
monotube



Ventilateurs à haute  
performance



Ventilateurs  
Radax de gaine



Ventilateurs pour tube

8902 Urdorf/ZH  
Steinackerstrasse 36

Xpelair Helios extrair  
**HELIOS VENTILATOREN AG**  
Lufttechnik

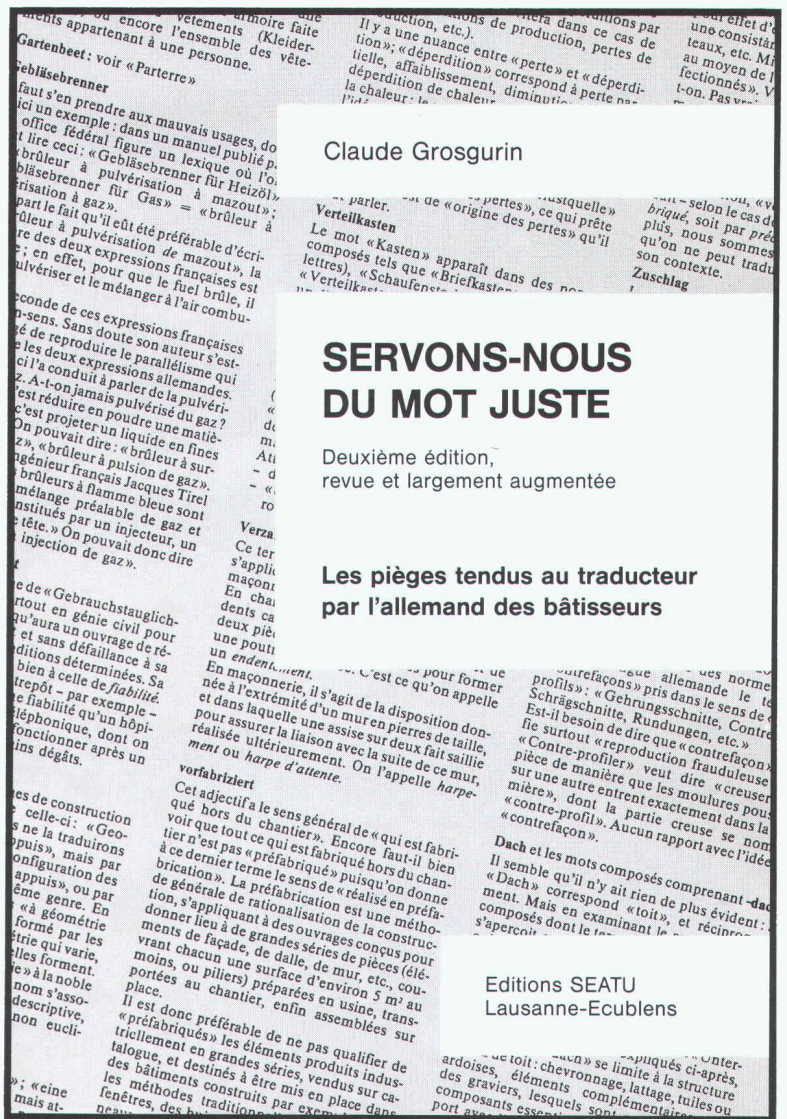
Telefon 01/735 36 36  
Telefax 01/735 36 37

Parue en 1989, la première édition de *Servons-nous du mot juste* avait rapidement été épuisée. L'ouvrage de M. Claude Grosгурin avait, en effet, rencontré un vif succès auprès de toutes les personnes confrontées au problème de la traduction d'allemand en français de termes d'architecture ou de génie civil, et bon nombre de personnes attendaient impatiemment la réédition aujourd'hui disponible.

L'auteur a choisi les mots les plus délicats à traduire, ceux qui prêtent le plus facilement à des confusions, voire des contresens. Partant de l'allemand, il donne pour chaque mot la traduction française correcte, assortie de commentaires propres à dissiper les doutes créés par les mauvaises habitudes. Il est vrai qu'à force de lire ou d'entendre des tournures incorrectes ou des mots employés dans un sens erroné, chacun de nous risque d'être gagné par la contagion.

Cette deuxième édition a été enrichie de beaucoup de mots nouveaux, les nombreux dessins contribuent à mieux illustrer encore les explications de l'auteur et un lexique général a été créé en fin de volume pour faciliter la recherche de mots apparaissant dans des commentaires. Enfin, le chapitre consacré aux « tournures qui font obstacle » s'attache à mettre en évidence l'influence du génie propre de chaque langue sur la rédaction d'un même texte. Il s'agit là d'une aide technique précieuse pour donner à une traduction la fluidité favorisant la compréhension et éviter les lourdeurs rebutant le lecteur.

Si la nouvelle édition comporte 40 pages de plus que la précédente, la présentation de *Servons-nous du mot juste* n'a, quant à elle, pas changé: il s'agit d'une robuste brochure à anneaux au format A5 (14,5 x 21 cm), facile à transporter et à consulter.



Claude Grosгурin

## SERVONS-NOUS DU MOT JUSTE

Deuxième édition, revue et largement augmentée

Les pièges tendus au traducteur par l'allemand des bâtisseurs

Editions SEATU  
Lausanne-Ecublens

### *Servons-nous du mot juste*

par Claude Grosгурin. Un volume de 104 pages avec de nombreuses illustrations, format A5 (14,5 x 21 cm), avec reliure à anneaux, couverture laminée. Editions SEATU - Ingénieurs et architectes suisses, 1024 Lausanne-Ecublens, 1992. Prix: Fr. 20.- (plus frais d'expédition)

**Ingénieurs  
et architectes  
suisses**

Bulletin technique  
de la Suisse romande

Je commande \_\_\_\_\_ exemplaire(s) du livre *Servons-nous du mot juste* (2<sup>e</sup> édition) de Claude Grosгурin au prix de Fr. 20.- par exemplaire (frais d'expédition en sus). Le montant total est dû à réception du (des) livre(s).

Nom: \_\_\_\_\_

Adresse: \_\_\_\_\_

Localité: \_\_\_\_\_

Signature: \_\_\_\_\_

## *Servons-nous du mot juste*

Commande

**Ingénieurs et architectes suisses**

Rue de Bassenges 4 - Case postale 180

1024 ÉCUBLENS



**Nouveau!**

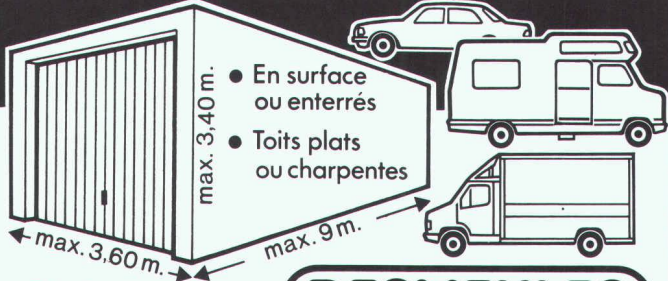
Dalles et parois avec briques en verre **K = 1.17 W/m<sup>2</sup>K**  
antifeu **R 180 F 30 F 60 F 90**

Exposition 500 m<sup>2</sup>

**Gabella Verres** <sup>S</sup><sub>A</sub>

1312 Eclépens Fax 021/866 02 08  
Tél. 021/866 02 00

## GARAGES PRÉFABRIQUÉS



- En surface ou enterrés
- Toits plats ou charpentés

• Fabriqués près de chez vous pour vos besoins

**DESMEULES**  
Frères sa

1523 GRANGES-MARNAND · TÉL. 026 / 668 16 26 · FAX 026 / 668 20 71

**L'entrepreneur de travaux spéciaux!**

**génie civil + fondations sa**

*Une entreprise du groupe Marti SA*

**Travaux spéciaux:**

- Pousse-tube
- Galeries
- Wellpoints/puits
- Gunite
- Palplanches
- Pleux forés-battus-moulés
- Ancrages-Jetting
- Parois moulées-berlinoises

1020 Renens - Rue du Caudray 22  
Tél. 021 / 636 17 39 - Fax 021 / 636 17 43

1214 Vernier/GE - Tél. 022 / 341 03 38

1950 Sion - Tél. 027 / 22 19 94

**QUAND JE M'ÉBATS,  
MON CŒUR BAT.**

Des idées pour bouger plus:  
Fondation Suisse de Cardiologie,  
case postale 176, 3000 Berne 15.

**DONNEZ DE VOTRE SANG  
SAUVEZ DES VIES**



## Mon conseil chaleureux:

### Chauffer de manière propre et confortable avec TIBatherm.

Respectueux de l'environnement, avantageux, actuel. La chaudière à bûches de bois TIBatherm a, grâce à sa subtile technique de combustion, gagné le prix de l'innovation des deux Bâle. Votre confort d'utilisation – charger, allumer, oublier – est insurpassable.

Je souhaite en savoir davantage sur Tiba

Chauffage à bûches de bois

Chauffage à bois décheté

Cuisinières à bois et à chauffage central

Poêles-cheminées/Foyers/Inserts

Nom: \_\_\_\_\_ Ing.

Adresse: \_\_\_\_\_

NPA/Lieu: \_\_\_\_\_

Tél.: \_\_\_\_\_

Tiba SA  
2006 Neuchâtel  
Tél. 032/730 60 90  
Fax 032/730 61 91

# Le Trio dur

## Résine synthétique

- imperméable
- résistance élevée
- à la compression
- à l'abrasion
- sans joints

## Xylolite

- thermo-isolant
- antidérapant
- sans poussière
- sans joints

## Béton dur

- imperméable
- résistance élevée
- à la compression
- à l'abrasion
- sans poussière
- nettoyage aisé

Forbo-Repoxit AG

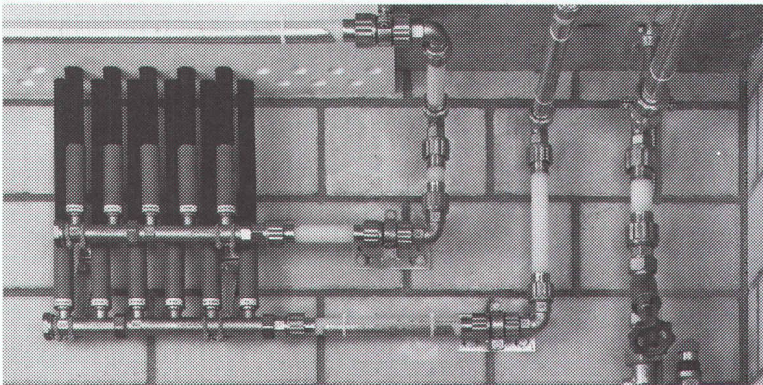
**Forbo**  
**repoxit**

Die Bodenmacher aus Winterthur

Helgenstrasse 21, Postfach  
8404 Winterthur  
Telefon 052 242 17 21  
Telefax 052 242 93 91

Succursale: 3014 Berne  
Stauffacherstrasse 77  
Tél. 031 333 82 00  
Fax 031 333 82 10

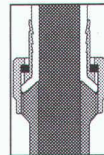
## JRG Sanipex®



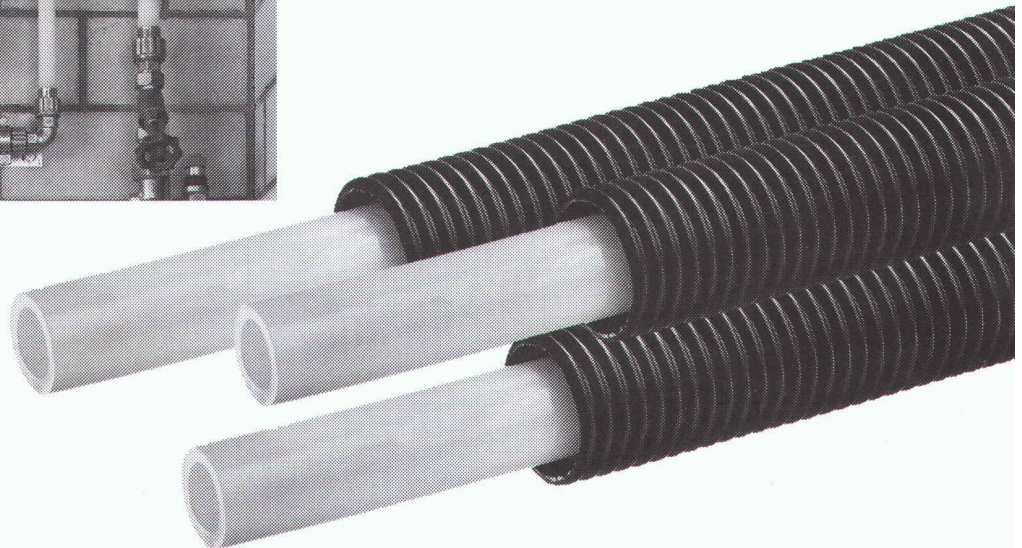
B 5028

- Haute résistance à la corrosion
- Fonctionnement silencieux
- Convient à l'eau froide et chaude (95°)
- Interchangeable en cas de blessure
- Livrable en 7 dimensions: 16-63 mm
- Tubes en polyéthylène réticulé (PE)
- Se prête à toute forme de construction

*Le système d'installation d'eau potable garantissant une technique moderne de construction*



*Une technique d'assemblage brevetée, se distinguant par une section constante du tube de distribution et une pression régulière sur l'élément. Montage rapide, étanchéité longue durée.*



## JRG Gunzenhauser

Robinetterie • Sanipex® • Fonderie

J.+R. Gunzenhauser SA  
Fonderie · Robinetterie  
Hauptstrasse 130, CH-4450 Sissach  
Téléphone 061/975 22 22, Téléfax 061/975 22 00  
Luano • Dortmund • Neuburg/Donau • Vienne

Agit

Protection du bois

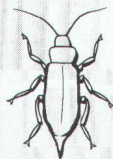
Maag

# différemment

que les produits usuels de la protection du bois

*La construction en bois est redécouverte. Des nouveaux produits préventifs avec des matières actives modernes en sont le complément idéal et aident à protéger les constructions en bois d'une façon durable. Fénoxycarbe est une telle matière active.*

Insecte adulte (coléoptère)



Chrysolide



**Fénoxycarbe intervient ici et empêche le changement de forme en chenille**



œufs

Stade larvaire (chenille)



■ Les insectes ne sont pas simplement atteints comme avec les insecticides conventionnels mais leur développement est interrompu d'une façon dirigée.

■ L'apparition de larves parasites est ainsi bloquée.

■ Les auxiliaires (par ex. les ichneumons) sont épargnés.

**Xerotin® Emulsion<sup>2</sup>**  
ou

**Hydrosan® FC<sup>1</sup>**

pour le bois de construction fraîchement scié et débité

® = marques enregistrées

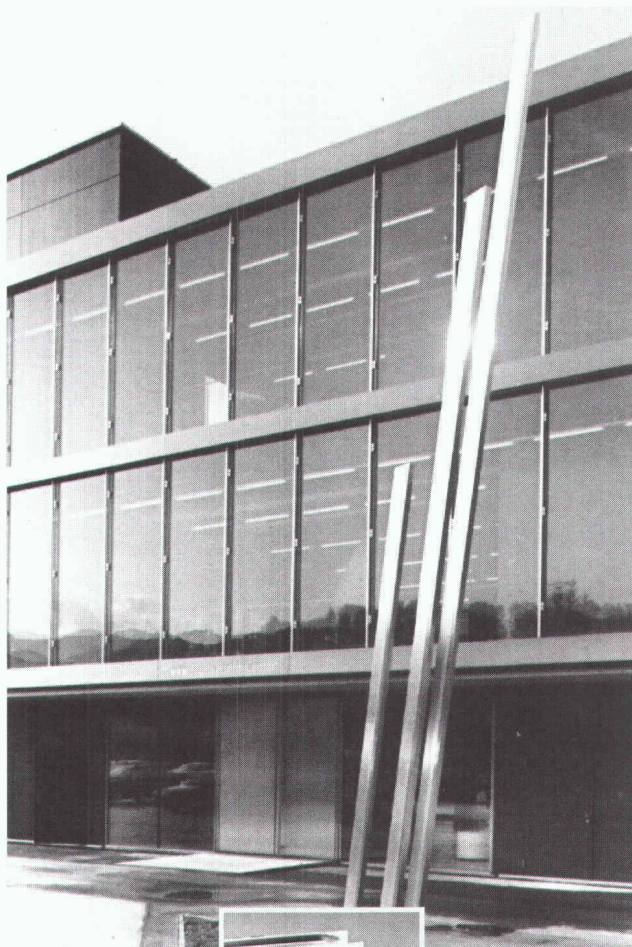
<sup>1</sup>) Classe de toxicité 4 / <sup>2</sup>) libre. Observer la mise en garde figurant sur l'emballage.



LIGNUM  
Bf, lp

Maag Agro SA  
Protection du bois  
8157 Dielsdorf  
Téléphone 01 855 88 11  
Fax 01 855 87 09

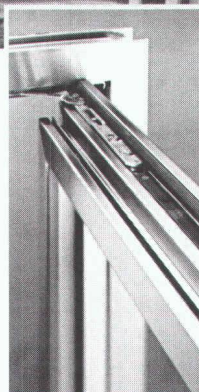
# La perfection en acier inox



■ ■ ■ Où l'on regarde tous les jours, il faudrait conserver le regard: Aucune concession quant à la qualité, l'exécution et la fonctionnalité. Seules les fenêtres et les éléments de façades en acier inox, développées et produites par Franke, sont aussi variées dans l'exécution et durables dans l'utilisation,

qu'elles devraient pouvoir suffire aux plus hautes exigences d'une architecture moderne.

Les systèmes en acier fin de Franke pour fenêtres, portes, châssis et éléments de façades sont le produit issu d'une longue expérience pratique et d'un développement constant. **Profitez-en.**



Franke SA  
CH-4663 Aarburg  
Suisse

**FRANKE**

Secteur des produits  
Constructions métalliques

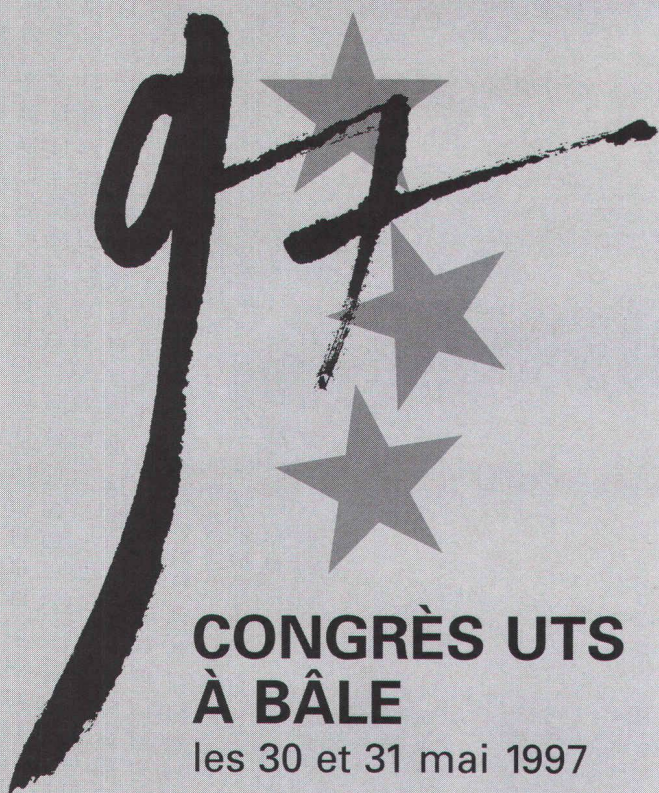
Tél. 062 787 31 31  
Fax 062 787 30 02

■ Technique

■ Qualité

■ Design

**SWISS ENGINEERING**



## CONGRÈS UTS À BÂLE

les 30 et 31 mai 1997

## PROSPÉRITÉ – LE DÉFI DU CHANGEMENT

Commandez les documents du congrès

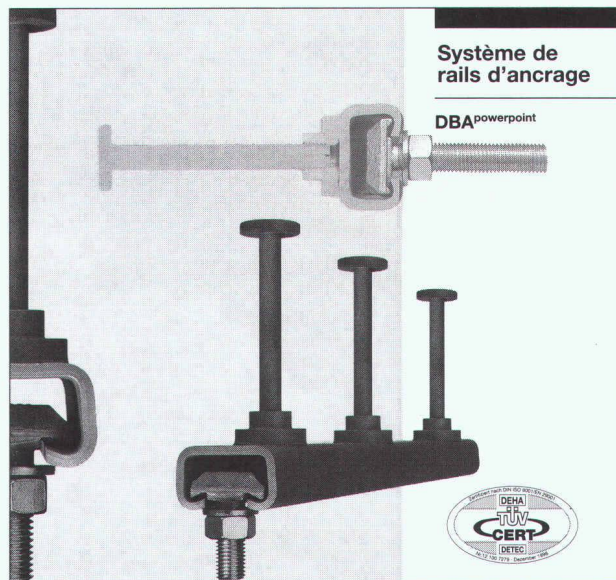
|              |            |
|--------------|------------|
| Nom          | Prénom     |
| Entreprise   |            |
| Rue          |            |
| NPA/Localité |            |
| Tél. bureau  | Tél. privé |
| Signature    |            |



STV · UTS · ATS

Veillez s'il vous plaît envoyer ou faxer votre commande à:

UNION TECHNIQUE SUISSE UTS  
Secrétariat général  
Weinbergstrasse 41  
Case postale, CH-8023 Zurich  
Case postale, CH-8023 Zurich  
Fax 01 268 37 00



Système de rails d'ancrage

DBApowerpoint



### DBApowerpoint – la nouvelle option

Le rail d'ancrage **DBApowerpoint** est un incorporé métallique pour des éléments du gros-œuvre ou préfabriqués de toutes sortes. Il s'intègre dans une gamme de rails d'ancrage répondant à la technique moderne actuelle.

La nouvelle technologie se concentre sur la méthode de soudage de l'écrou sur le rail. Cette liaison brevetée a permis au **DBApowerpoint** de devenir un produit extrêmement performant dans le domaine de la fixation. Notre rail déjà utilisé avec grand succès dans d'importants pro-

jets internationaux fait maintenant son entrée sur le marché suisse.

Les domaines d'utilisation du **DBApowerpoint** sont essentiellement les suivants:

- fixation de façades en béton armé
- liaison d'éléments préfabriqués en béton armé
- fixation de façades en pierre naturelle
- ancrage de maçonnerie de parement
- fixation de constructions ultérieures en acier ou en bois
- fixation de conduites

**RISS**

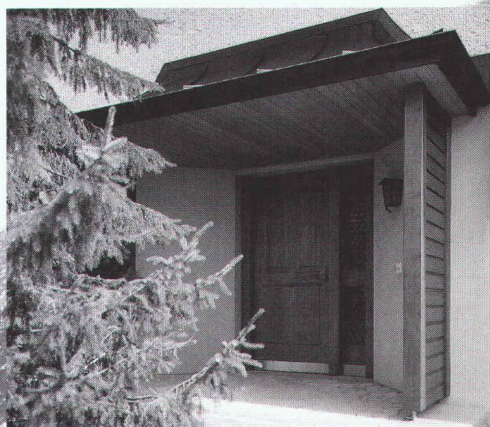
CH-8108 Dällikon-Zurich  
Industriestrasse 32  
Téléphone (01) 844 11 22  
Téléfax (01) 844 11 51

CH-1166 Perroy-Sus-Craux  
Case postale 33  
Téléphone (021) 825 24 14  
Téléfax (021) 825 41 40

SCH E D L E | K E L L P A X

## Alupan®

Portes palières  
Portes d'entrées



Portes suisses de qualité Schedle Kellpax

Porte extérieure type Kellpax®

Porte intérieure type Kellcopan®

Porte de sécurité pare-balles, anti-effraction

Vente par votre marchand du bois

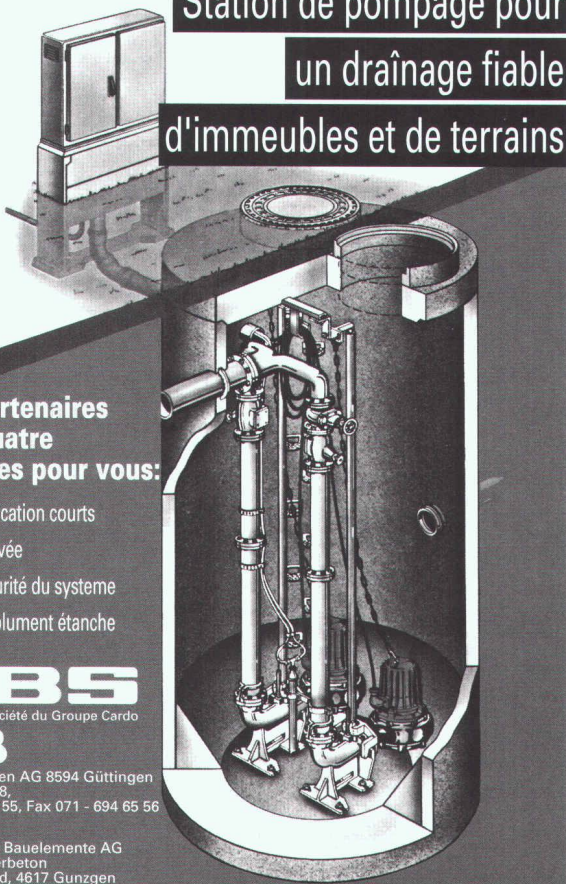
Référence d'origine: T. 056 • 648 99 77 F. 648 97 01

# RENOVER SIGNIFIE SOMFY MATISER.

Les commandes et moteurs Somfy actionnent automatiquement les volets roulants et les stores en toile et à lamelles. Ce qui offre plus de sécurité et de confort. Et donne une valeur nouvelle aux maisons anciennes. Adressez-vous à votre spécialiste ou directement à Somfy SA, Avry-Bourg 15, 1754 Avry-sur-Matran, tél. 026/470 24 84.

**TOUT AUTOMATIQUE.**

Station de pompage pour  
un drainage fiable  
d'immeubles et de terrains




Deux partenaires  
forts, quatre  
avantages pour vous:

- délais de fabrication courts
- rentabilité élevée
- qualité et sécurité du système
- chambre absolument étanche

**ABS**  
Une société du Groupe Cardo  
**KOLB**

ABS Kolb Pumpen AG 8594 Güttingen  
Bahnhofstrasse 8,  
Tel. 071 - 694 65 55, Fax 071 - 694 65 56

 Fritsch Baulemente AG  
Polymerbeton  
Allmend, 4617 Gunzgen

Sous la loupe:  
LE SAVOIR-FAIRE EN MATIÈRE D'INSONORISATION

«Le bruit nuit à la productivité  
au poste de travail»

 **Medecine du travail**

Publié par la Caisse nationale  
suisse d'assurance en cas  
d'accidents CNA

Case postale  
6002 Lucerne  
Tél. (041) 215111

**Les surdités  
professionnelles**

Dr R. Probst, spécialiste FMH en oto-rhino-  
laryngologie.  
Dr R. Probst, spécialiste FMH en oto-rhino-  
laryngologie.

De nombreuses études sont consacrées aux dommages causés à la santé par le bruit. On peut pourtant y remédier grâce à des interventions acoustiques dans les locaux bruyants. Le revêtement des plafonds et des parois à l'aide de nos éléments absorbants spéciaux diminue les réflexions du son, fait baisser le niveau sonore et améliore la compréhension vocale.

Nos systèmes absorbants très diversifiés et notre vaste palette de matériaux spécifiques permettent de trouver la solution la plus performante, quel que soit le domaine d'application. En outre, notre service spécialisé en insonorisation est à votre disposition.

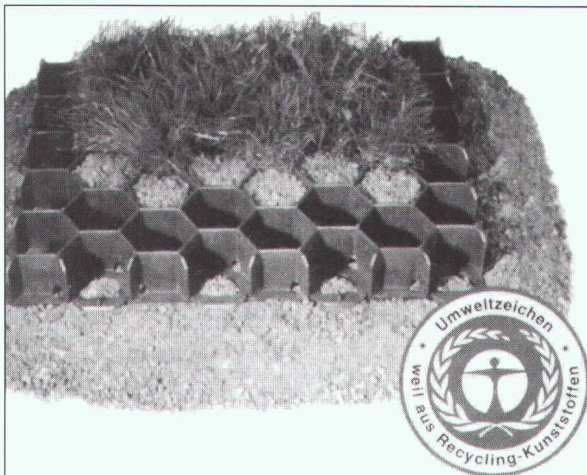


**Siegfried Keller SA**

INSONORISATION PROFESSIONNELLE

8304 Wallisellen  
Téléphone 01/839 65 50  
Téléfax 01/839 65 80

B 4686



**RITTER**

**DALLES  
GAZON**

**alpa**  **vert**

alpa vert SA (079) 357 56 42  
Au village (026) 913 75 40  
CH-1628 Vuadens Fax (026) 913 75 41



# Qui fait quoi ?

## **Abattage - Déchiquetage - Broyage - Bois de construction**

EMERY, 1083 Mézières  
Tél. 021/903 21 10, fax 021/903 37 20,  
natel 077/21 21 10

## **Analyses chimiques et microbiologiques**

Laboratoire NATURA CHIMICA, 1800 Vevey  
Tél. 021/923 55 68, fax 021/922 92 20  
Contrôle-qualité des produits, matières  
premières; mesures liées à l'environnement;  
travaux d'études et de développement divers

## **Appareils de mesure d'humidité pour: Bois - Matériaux de construction**

CHAKO OPTIQUE SA, 2800 Delémont  
Tél. 032/423 03 00, fax 032/423 03 05

## **Archivage - Gestion et exploitation**

Tri, classement, microfilms, mise en valeur  
ARCHEION, c.p. 28, 1000 Lausanne 9  
Tél. 021/693 49 32, fax 021/693 52 88

## **Armoires - Fenêtres - Portes**

Norba SA, Oron  
Tél. 021/907 72 08, fax 021/907 82 17  
Norba SA, Genève  
Tél. 022/736 32 88, fax 022/735 79 11  
Norba SA, Fribourg  
Tél. 026/436 20 04, fax 026/436 20 05

## **Béton - Gravier**

Gravière de la Claire-aux-Moines SA  
1073 Savigny  
Tél. 021/784 21 56, fax 021/784 22 76

## **Briques isolantes HEKLATHERM en pierre ponce**

Cornaz & Fils SA produits en béton  
1165 Allaman  
Tél. 021/807 33 21, fax 021/807 39 79

## **CAO CAO Speedikon**

Architecture, Ingénieur civil, Installations  
techniques, Facility Management: la solution  
CAO intégrale pour le bâtiment avec plus  
de 1000 postes de travail en Suisse. Hardware  
et software. Formation. Accompagnement de  
projet. Prestations de services CAO  
RZW WALDER & TRÜEB INFORMATIQUE SA  
Rue Juste-Olivier 22, 1260 Nyon 1  
Tél. 022/362 48 90, fax 022/362 48 92

## **CAO et administration de chantier pour la branche de la construction**

Du module soumission jusqu'à la méthode  
par éléments avec relation au CAO  
HEINIGER & PARTNER SA,  
8620 Wetzikon, Hofstrasse 96 A  
Tél. 01/932 11 31

## **Captteurs solaires thermiques - Pompes à chaleur - Chaudières (bois/mazout)**

ECUBE SA,  
1720 Corminbœuf, rte André-Piller 43  
Tél. 026/466 26 10, fax 026/466 26 86

## **Carrelages - Expositions - Agencements - Salles de bain - Cuisines**

Matériaux Directs, 1027 Lonay  
Tél. 021/803 25 06, fax 021/803 25 05

## **Charpente - Scierie - Fournitures d'éléments triangulés hydro-nail**

Dizerens Frères Sàrl & Cie,  
1063 Chapelle-sur-Moudon  
Tél. 021/905 37 37, fax 021/905 26 55

## **Chauffage au bois manuel et automatique**

SCHMID SA, 1510 Moudon  
Tél. 021/905 35 55, fax 021/905 35 59

## **Constructions de grues et techniques d'acheminement**

MARTI-TECHNOLOGIE SA  
Dytan-Construction de grues, 6048 Horw  
Tél. 041/340 51 33, fax 041/340 71 35  
Pour la Suisse romande:  
ACE EQUIPEMENT SA  
5, rue Lécheretta, 1630 Bulle  
Tél. 026/912 14 01, fax 026/912 14 02

## **Contrôle d'accès - Gestion des temps de présence du personnel**

BIXI SYSTEMS SA,  
1052 Le Mont-sur-Lausanne  
Tél. 021/653 43 43, fax 021/653 47 47

## **Cuisines Agencements Rénovations**

Cuisines Modernes SA, 1510 Moudon  
Tél. 021/905 14 44, fax 021/905 43 20

## **Décoration par tube au néon - éclairages HT**

néon IMSA sa  
• 1033 Cheseaux-sur-Lausanne  
Tél. 021/731 23 23, fax 021/731 23 24  
• 1218 Grand-Saconnex/GE, tél. 022/798 71 71

## **Détection incendie**

ABARISK SA, 1020 Renens  
Tél. 021/634 77 77, fax 021/634 79 77

## **Echafaudage, toiture provisoire, monte-charge**

Haltiner Iseli SA, 1022 Chavannes  
Tél. 021/691 59 30, fax 021/691 59 51

## **Ecograve - Recyclage - Matériaux de démolition en grave de fondations**

Matériaux Pierreux SA, 1073 Savigny  
Tél. 021/784 21 56, fax 021/784 22 76

## **Enseignes lumineuses - tubes au néon HT**

néon IMSA sa  
• 1033 Cheseaux-sur-Lausanne  
Tél. 021/731 23 23, fax 021/731 23 24  
• 1218 Grand-Saconnex/GE, tél. 022/798 71 71

## **Equipements de sécurité - Systèmes d'alarme et vidéo - Contrôle d'accès**

WEBER DISTRIBUTION, 2034 Peaseux  
Tél. 032/730 38 73, fax 032/730 53 68

## **Étanchéité, isolation thermique, toiture plate**

BALZAN & IMMER ÉTANCHÉITÉ SA  
1018 Lausanne  
Tél. 021/646 78 12, fax 021/646 76 37

## **Fixations, tôles profilées, panneaux isolants, coupoles exutoires, voûtes**

FASTO TECHNIQUE SA, 1023 Crissier,  
Tél. 021/634 45 46, fax 021/634 85 46,  
Natel 077/21 22 62

## **Fontaines**

ATELIER DE TAILLE DE PIERRE LUC CHAPPUIS  
1148 L'Isle, tél. 021/864 52 39,  
fax 021/864 52 25, natel 077/225 522

## **Formation du personnel**

GRAUER ENGINEERING, 1807 Blonay  
Tél. 021/943 43 00, fax 021/943 44 34

## **Géotechnique, géologie, hydrogéologie Etudes d'impact sur l'environnement**

**Mesures de vibrations et de bruit  
Diagraphies de forage, flowmeter  
Contrôles de pieux**

**Laboratoire de sol, roche et béton**  
GEOTEST SA

• 1033 Cheseaux-s-L., tél. 021/731 45 65  
• 1706 Fribourg, tél. 026/466 72 67  
• 1920 Martigny, tél. 027/722 76 66

## **Géotechnique, mesures, environnement**

DE CERENVILLE GÉOTECHNIQUE SA,  
1024 Ecublens  
Tél. 021/691 24 91, fax 021/691 24 96

## **Géotechnique, géologie, hydrogéologie Etudes d'impact et de risques**

**Gestion et traitement des déchets  
Mesures de bruit et de vibrations**  
**Laboratoire et essais géotechniques**  
CSD INGÉNIEURS CONSEILS SA  
• Le Mont-sur-Lausanne,  
tél. 021/647 12 41, fax 021/647 12 47  
• Granges-Paccot,  
tél. 026/466 86 86, fax 026/466 86 16  
• Sion,  
tél. 027/22 60 76, fax 027/23 58 22  
• Genève,  
tél. 022/342 59 00, fax 022/342 59 04

## **Hydrodémolition - Décapage - Lavage à haute pression et super-**

**aspirateurs (graves et matériaux divers)**  
HUBERT ETTER & FILS SA, 1628 Vuadens/FR  
Tél. 026/919 87 80, fax 026/919 87 87

## **Illustration de projets d'architecture, d'urbanisme et d'aménagements paysagers**

- Vues perspectives à partir de plans, cartes et  
photographies. Intégration visuelle du projet  
dans le site  
- Croquis noir-blanc et couleurs, photomontages  
- Graphisme sur ordinateur  
PERSPECTIVE, Rose Gigon, rue du Rhône 15,  
1950 Sion, tél. 027/323 63 14

## **Informatique architectes et ingénieurs**

Logiciels Roland Messerli:  
- Dessin et conception assistés par ordinateur  
- Gestion de chantiers  
- Méthode par éléments  
Autres:  
- MANDAT 95 Gestion des heures  
- Envoi automatique de PV par FAX/Modem  
avec un PC  
- Comptabilité avec TVA  
- Olivetti, Hewlett-Packard, Compaq et Brother  
JOBIN SA Informatique  
Av. de Provence 10, 1000 Lausanne 20  
Tél. 021/625 60 22, fax 021/624 07 30

## **Installations solaires**

Installations de production d'énergie solaire  
raccordées au réseau, clés en mains.  
Modules Solarex: 20 ans de garantie  
TECHNIQUES ÉNERGÉTIQUES MUNTWYLER SA  
Märtigasse 1, 3052 Zollikofen  
Tél. 031/911 50 63, fax 031/911 51 27

## **ISO 9000 - Introduction**

GRAUER ENGINEERING, 1807 Blonay  
Tél. 021/943 43 00, fax 021/943 44 34

## **Lanternaux et coupoles**

WATEP SA, 3004 Berne 4  
Tél. 031/302 87 88, fax 031/302 80 93  
Succursale de 1020 Renens  
Tél. et fax 021/624 68 61

## **Livres**

PAYOT LIBRAIRIE,  
Lausanne Pépiner  
Tél. 021/341 33 31, fax 021/341 33 45  
Genève Chantepoulet  
Tél. 022/731 89 50, fax 022/738 48 03

## **Logiciels professionnels de gestion pour architectes**

LOGISOFT DIFFUSION SA, 1030 Bussigny  
Tél. 021/701 50 33, fax 021/701 02 61

## **Madriers isolants YSOX - Bois - Lamellés-collés**

SAMVAZ BOIS SA, 1618 Châtel-Saint-Denis  
Tél. 021/948 94 41, fax 021/948 83 41

## **Mensurations subaquatiques**

Profils en rivières, cartographie des fonds,  
bathymétrie  
Bureau Pierre Martin S.A., 1410 Thierrens  
Tél. 021/905 33 88, fax 021/905 40 91

## **Microtunnels - Forages - Pousse-tubes**

REYMOND SA  
Route de Champ-Colin 2, 1260 Nyon  
Tél. 022/361 47 31, fax 022/361 68 82

## **Moustiquaires - Portes industrielles - Stores à lamelles**

LAMELMATIC SA, fabrication, pose, entretien,  
volets à rouleaux, contrevents, 1800 Vevey  
Tél. 021/921 14 75, fax 021/921 33 82

## **Néon artistique pour enseignes et éclairages**

néon IMSA sa  
• 1033 Cheseaux-sur-Lausanne  
Tél. 021/731 23 23, fax 021/731 23 24  
• 1218 Grand-Saconnex/GE, tél. 022/798 71 71

## **Palans électriques - Ponts roulants**

BURRI SA  
Chemin de la Meunière 12, 1000 Lausanne 16  
Tél. 021/624 45 33, fax 021/624 18 69

## **Panneaux d'affichage - travaux en plexiglas**

néon IMSA sa  
• 1033 Cheseaux-sur-Lausanne  
Tél. 021/731 23 23, fax 021/731 23 24  
• 1218 Grand-Saconnex/GE, tél. 022/798 71 71

## **Parquets - Pergo - Publiq - Lames de boiserie - Portes**

BOISSEC SA, 1030 Bussigny  
Tél. 021/706 44 55, fax 021/706 44 66

## **Photogrammétrie**

BSA INGÉNIEURS CONSEILS  
Façades, archéologie, bâtiment et génie civil,  
1527 Villeneuve  
Tél. 026/668 53 60, fax 026/668 53 51

## **Pieux-Essais**

DE CERENVILLE GÉOTECHNIQUE SA,  
1024 Ecublens  
Tél. 021/691 24 91, fax 021/691 24 96

## **Pieux-Essais**

BSA INGÉNIEURS CONSEILS  
Préfabriqués, moulés et forés jusqu'à 10000 KN  
Intégrité, vibrations, 1527 Villeneuve  
Tél. 026/668 53 60, fax 026/668 53 51

## **Plexiglas - Verre acrylique - Polycarbonate - PVC**

néon IMSA sa  
• 1033 Cheseaux-sur-Lausanne  
Tél. 021/731 23 23, fax 021/731 23 24  
• 1218 Grand-Saconnex/GE, tél. 022/798 71 71

## **Poêle-Cheminées/ Foyers des cheminées**

RÜEGG CHEMINÉE AG,  
Schwäntenmos 4, 8126 Zumikon  
Tél. 01/919 82 82, fax 01/919 82 90

## **Technique Equipement Bureaux Distributeur NEOLT Suisse**

Livraison - Service - Vente  
Natel 079/414 97 17, fax 021/646 49 47

## **Travaux spéciaux du génie civil**

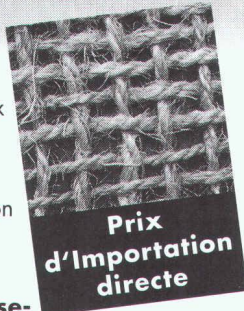
MINAGES ET TRAVAUX SOUTERRAINS SA,  
Martigny - Minages de rocher, parois clouées,  
tirants, micropieux  
Tél. 027/722 65 85, fax 027/722 52 77

## **Travaux spéciaux du génie civil**

GÉNIE CIVIL + FONDATIONS SA,  
Ch du Caudray 22, 1020 Renens  
Forages, ancrages, injections, jetting,  
micropieux, parois clouées, parois berlinoises,  
wellpoints, palplanches, pousse-tubes, galeries  
Tél. 021/636 17 39, fax 021/636 17 43

## Verdure assurée avec des géotextiles organiques.

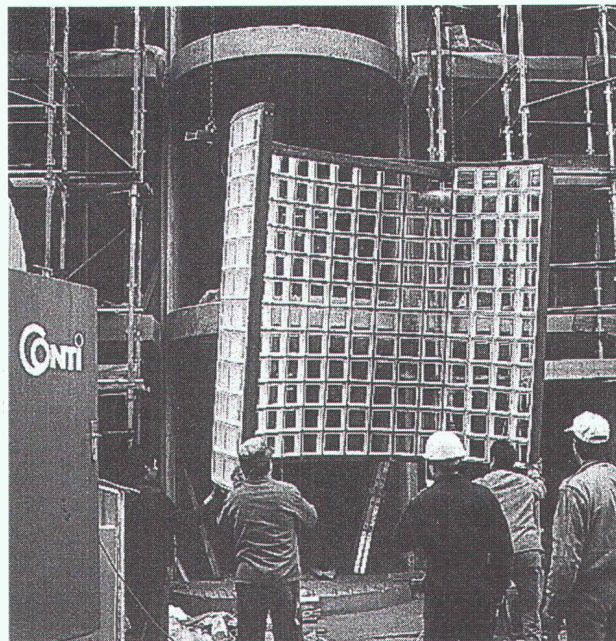
- **Tissus de coco:** Pures fibres de coco, très résistantes
- **Filet de jute:** L'alternative au meilleur prix
- **Nattes de paille et coco:** Egalement avec semences incorporées
- **Fascine végétative:** Pour la revitalisation de cours d'eau



**Notre proposition pour un reverdissement réussi:** Conseils, génie biologique, semis hydraulique/Hydro-seeding, semis forestier, gazon-gravier, végétalisation extensive de toitures, protection contre l'érosion, gazon pré-cultivé.

## HYDROSAAT SA

CH-1717 St. Ursen  
Tél. 026 - 322 45 25  
Fax 026 - 323 10 77

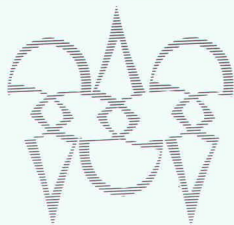


## BRIQUES DE VERRE PRÉFABRICATION MAÇONNAGE SUR CHANTIER



47, chemin de l'Etang - 1219 Châtelaine - Genève  
Tél. 022/796 12 35 - Fax 022/ 796 12 31

Photolitho noir  
et couleurs  
Cromalins



Clichés zinc,  
magnésium  
et nyloprint

## POLYGRAVIA SA

ARTS GRAPHIQUES

Borde 28 bis, 1018 Lausanne  
Tél. 021/646 89 80  
Fax 021/647 68 31

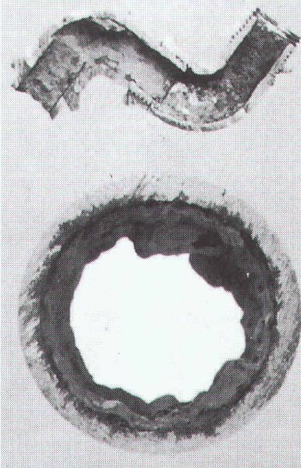


INTER PROTECTION

## Fini les problèmes de canalisation

LSE - System  
Nettoyage mécanique  
et protection interne  
contre la corrosion  
ultérieure des conduites

INTER PROTECTION SA  
1053 Cugy - Chemin des Dailles 6  
Tél. (021) 731 17 21 - (077) 63 05 15  
Fax (021) 731 50 91  
Berne - Tél. (031) 333 04 34  
Fax (031) 333 04 45



*L'entrepreneur  
de travaux publics!*

FOUILLES, COLLECTEURS,  
GÉNIE CIVIL,  
TRAVAUX ROUTIERS,  
REVÊTEMENTS BITUMINEUX,  
TRAVAUX LACUSTRES.



MARTI SA  
LAUSANNE

CH-1020 Renens - Rue du Caudray 22  
Tél. 021 / 636 17 36 - Fax 021 / 636 17 43

## BFL-MASTIX®

Bandes pour l'étanchéité des  
joints dans les ouvrages en béton

Internet: <http://www.mastix.ch>

**mastix sa** Fax 021/648 31 72



## INGÉNIEUR CIVIL EPFL-SIA EXPÉRIMENTÉ

Polyvalent, chef de projets de bâtiments, ouvrages d'art, travaux souterrains, génie ferroviaire, travaux spéciaux, assainissement, rénovation, planification et contrôle de coûts.  
A l'aise avec l'environnement ISO, expérience de projets en entreprises générale, totale, intégrale et tout type de concours.  
Suisse, trilingue français/anglais/espagnol, allemand parlé couramment.  
Cherche nouvelle situation dès le 1<sup>er</sup> mai 1997 ou date à convenir.  
Offres sous chiffre IAS 643 à IVA S.A., Pré-du-Marché 23, 1004 Lausanne.



## BAUDIREKTION DES KANTONS ZUG

Möchten Sie an interessanten, zukunftsgerichteten Strassenbauprojekten mitarbeiten?

Das Tiefbauamt des Kantons Zug sucht

### einen Bauingenieur eine Bauingenieurin HTL

in der Abteilung Strassen- und Brückenbau für die Leitung von anspruchsvollen Kantonsstrassen- und Radwegprojekten sowie von Projekten des baulichen Unterhaltes der Nationalstrassen, deren Realisierung unmittelbar bevorsteht. Sie übernehmen die Leitung für die Projektierung und anschliessend für die Bauausführung.

Wir erwarten eine mindestens 5-jährige Praxis und eine möglichst breite Erfahrung in der Projektierung und Bauleitung von Strassenbauvorhaben sowie gute Teamfähigkeit. Zusätzliche Kenntnisse im Brückenbau wären von Vorteil.

Für diese anspruchsvolle, vielseitige und selbständige Tätigkeit in einem kleinen Team bieten wir Ihnen eine der Erfahrung angepasste Besoldung, gleitende Arbeitszeit und gut ausgebaute Sozialleistungen. Arbeitsort ist das neue Verwaltungszentrum an der Aabachstrasse in Zug, fünf Gehminuten vom SBB-Bahnhof entfernt.

Der Stellenantritt kann per sofort oder nach Vereinbarung erfolgen.

Weitere Auskünfte erteilt der Abteilungsleiter, Ing. HTL M. Fankhauser, Tel. 041 - 728 33 36.

Ihre schriftliche Bewerbung wollen Sie bitte mit den üblichen Unterlagen (inklusive Handschriftprobe) an das Kantonale Tiefbauamt, Aabachstrasse 5, Postfach, 6301 Zug, richten.



ÉCOLE POLYTECHNIQUE  
FÉDÉRALE DE LAUSANNE

Le Département de Génie Rural et les diplômants de la volée 1997 organisent une

## Exposition des travaux de diplôme, en géomatique, environnement et génie rural

qui se tiendra le

**jeudi 3 avril 1997 de 16 h à 20 h**

au 3<sup>e</sup> étage du bâtiment de génie rural, à  
l'Ecole Polytechnique Fédérale,  
1015 Lausanne

Les diplômants se feront un plaisir de vous  
accueillir.

Renseignements et documentation:  
Secrétariat du DGR, tél. (021) 693 27 71 (27 17)  
Fax (021) 693 57 30  
<http://dgrwww.epfl.ch>  
Email: [secretariat-dgr@epfl.ch](mailto:secretariat-dgr@epfl.ch)



## ÉCOLE POLYTECHNIQUE FÉDÉRALE DE LAUSANNE

Le titulaire faisant valoir ses droits à la retraite,  
l'Ecole POLYTECHNIQUE FÉDÉRALE DE LAUSANNE  
met au concours le poste de

### directeur administratif/ directrice administrative

Le/la titulaire de ce poste à temps complet est membre de la direction de l'EPFL. Il/elle participe aux travaux et aux décisions de ladite direction, elle-même composée de cinq personnes.

Le directeur administratif/la directrice administrative assume, entre autres, la responsabilité particulière des domaines

- organisation générale et questions juridiques
- gestion financière et comptable
- gestion des moyens informatiques de gestion
- gestion du personnel et sa formation non académique
- intendance et approvisionnement non scientifique
- construction, gestion, exploitation et entretien des bâtiments, des locaux, surfaces et installations
- sécurité et défense générale

La fonction de directeur administratif/directrice administrative requiert des dispositions innées pour une étroite collaboration collégiale et interdisciplinaire, une grande compréhension pour tout ce qui touche au domaine de l'enseignement et de la recherche, des talents d'organisateur/organisatrice, la capacité de conduire des négociations à l'extérieur, l'excellence dans les rapports humains et de l'entregent, la faculté de motiver et de conduire une importante équipe de collaborateurs et collaboratrices qualifiés.

Pour ce poste aux activités complexes, nous cherchons une personnalité de formation universitaire pouvant justifier d'une expérience de niveau directorial et d'une culture professionnelle large. Quelques années d'expérience au sein d'une multinationale ou à l'étranger seraient très utiles.

Entrée en fonctions: été 1998 ou date à convenir.

Délai de remise des candidatures: 15 avril 1997.

Les personnes intéressées voudront bien demander **par écrit** le dossier relatif à ce poste à: Professeur J.-C. Badoux, Président de l'EPFL, 1015 Lausanne.



### OFFRE D'EMPLOI IBAP-EPFL

L'Institut de Béton Armé et Précontraint (IBAP, Professeurs R. Favre et M. Badoux) de l'EPFL cherche un(e) **ingénieur(e) civil(e) diplômé(e)** EPF avec deux ou trois ans d'expérience pratique dans le dimensionnement des structures pour un poste d'

### ASSISTANT(E)

Son travail portera notamment sur l'élaboration des recommandations pratiques pour l'évaluation parasismique des bâtiments existants. De bonnes aptitudes de synthèse sont nécessaires.

Adresser lettre et CV au numéro de fax: (021) 693 58 84.

# **FIRIPA**<sup>®</sup>

Une armature de  
FISCHER REINACH.

Si 3 mètres d'armature sont posés en  
3 minutes au lieu de 30, vous avez  
gagné plus de 27 minutes...



B4917

Lorsque le pratique, l'agréable et l'économique sont si étroitement soudés l'un à l'autre, il ne peut s'agir que de la cage de raccordement FIRIPA. Posée en un tour de main, de manière sûre et avec précision - par une seule personne - elle épargne la mise en place laborieuse des étriers en U un à un, le fastidieux assemblage aux barres longitudinales, le renversement énevant. Sans parler de tous les autres avantages. Ils se voient à l'oeil nu. Vous trouvez les cages de raccordement FIRIPA auprès des marchands d'aciers.

***FIRIPA. Le préfabriqué qui simplifie le travail.***

*Fischer Reinach AG, 5734 Reinach 062/771 15 55*

L'isolant thermique de sécurité – maintenant et pour longtemps.

# Brûlant d'actualité.



Ont opté pour l'isolation thermique FOAMGLAS®:

Dépôts des pompiers de Fällanden,  
Genève, Goldau, Hünenberg, Lommiswil, Uzwil,  
Wangen bei Olten et Yverdon

**Les concepteurs et maîtres d'ouvrage en sont convaincus depuis longtemps:** investir dans la durabilité, la sécurité et la fiabilité opérationnelle est un impératif majeur. Une démarche qui se révèle, par ailleurs, intéressante du point de vue économique. Du fait de ses qualités hydrofuges et étanches à l'eau et à la vapeur d'eau, le matériau d'isolation thermique FOAMGLAS®, constitué à partir de pure mousse de verre, est absolument incombustible et donc d'une actualité brûlante, même auprès des pompiers.

**Ne laissez pas refroidir la nouvelle** – faites vos comptes avec nous. Vous pouvez commander notre documentation par téléphone ou par fax.

**Pittsburgh Corning  
(Suisse) SA**  
47, route de Lausanne  
CH-1110 Morges

Tél. 021- 803 05 51  
Fax 021- 802 25 00

**FOAMGLAS®**  
**L'isolation qui voit loin.**