

Zeitschrift: Ingénieurs et architectes suisses
Band: 124 (1998)
Heft: 12

Werbung

Nutzungsbedingungen

Die ETH-Bibliothek ist die Anbieterin der digitalisierten Zeitschriften. Sie besitzt keine Urheberrechte an den Zeitschriften und ist nicht verantwortlich für deren Inhalte. Die Rechte liegen in der Regel bei den Herausgebern beziehungsweise den externen Rechteinhabern. [Siehe Rechtliche Hinweise.](#)

Conditions d'utilisation

L'ETH Library est le fournisseur des revues numérisées. Elle ne détient aucun droit d'auteur sur les revues et n'est pas responsable de leur contenu. En règle générale, les droits sont détenus par les éditeurs ou les détenteurs de droits externes. [Voir Informations légales.](#)

Terms of use

The ETH Library is the provider of the digitised journals. It does not own any copyrights to the journals and is not responsible for their content. The rights usually lie with the publishers or the external rights holders. [See Legal notice.](#)

Download PDF: 30.01.2025

ETH-Bibliothek Zürich, E-Periodica, <https://www.e-periodica.ch>

Une isolation thermique sûre – pour maintenant et pour longtemps.

Pour atterrir comme un chef.



Ont opté pour l'isolation thermique FOAMGLAS®:

Aéroports et terrains d'aviation à Agno TI, Alpnach, Emmen, Genève-Cointrin, Heliswiss Berne-Belp, Interlaken (Wilderswil), Lodrino TI, Payerne, Sion / Kloten: Airport Forum (bâtiment de bureaux), Parking A, Swissair Lounge, Ateliers de l'aéroport / Places d'atterrissage pour hélicoptères: Hôpital cantonal d'Aarau, de Bienne Beaumont, Genève et Winterthur, Groupe pharmaceutique DIAMED à Cressier / Mont-de-Marsan und Roissy (France)

Les concepteurs qui anticipent avec clairvoyance sur l'avenir feront le bon choix en isolant leurs bâtiments avec FOAMGLAS®. Ce matériau d'isolation thermique inorganique en mousse de verre combine de manière indiscutable les aspects écologiques et économiques. Sa durabilité et ses propriétés inaltérables d'isolation ne connaissent pas d'équivalent. FOAMGLAS® est donc devenu le matériau d'isolation privilégié pour les aéroports.

Souhaitez-vous pour votre projet d'isolation un décollage parfait et un atterrissage à coup sûr réussi? Nos informations sont détaxées. Il suffit d'appeler ou de faxer vos coordonnées!

**Pittsburgh Corning
(Suisse) SA**
47, route de Lausanne
CH-1110 Morges

Tél. 021- 803 05 51
Fax 021- 802 25 00

FOAMGLAS®
L'isolation qui voit loin.

SA de la maison S.I.A., Zurich

Seinaustrasse 16 (maison SIA), case postale 666, 8039 Zurich
Téléphone 01/201 76 86 Téléfax 01/283 16 68

Convocation

à la **31^e assemblée générale** des actionnaires
le **mercredi 24 juin 1998** à l'Hôtel Baur au Lac,
«Petit Palais», Talstrasse 1, Zurich 1.

11 h Apéro, contrôle des entrées.
12 h 15 **31^e assemblée générale ordinaire** de
la SA de la maison S.I.A., Zurich.

Ordre du jour:

- 1. Rapport annuel et comptes 1997, rapport de l'organe de révision**
Le Conseil d'administration propose d'accepter le rapport annuel et les comptes 1997.
- 2. Utilisation du bénéfice au bilan**
Le Conseil d'administration propose d'utiliser le bénéfice au bilan 1997 Fr. 1 414 716.35
comme suit:
 - Dividende de 20% sur le capital d'actions au porteur - Fr. 900 000.—
 - Dividende de 16% sur le capital d'actions nominatives - Fr. 80 000.—
 - Attribution aux réserves générales (CO 671, al. 2/3) - Fr. 73 000.—
 - Report à nouveau - Fr. 361 716.35
- 3. Décharge des organes responsables**
Le Conseil d'administration propose la décharge des organes responsables pour l'exercice 1997.
- 4. Election de l'organe de révision**
Le Conseil d'administration propose la réélection de la KPMG Fides Peat à Zurich pour une nouvelle période d'une année comme organe de révision de la Société.

5. Divers

Après l'assemblée, les actionnaires sont invités à une promenade en bateau avec lunch sur le lac de Zurich. Le retour est prévu à 15 h 30, Bürkliplatz.

Le rapport annuel, les comptes 1997 et le rapport de l'organe de révision sont à la disposition des actionnaires dès le 3 juin 1998 à la SA de la maison S.I.A., Seinaustrasse 16, 8002 Zurich, et peuvent aussi y être commandés. Tél. 01/201 76 86. Les cartes d'entrée et de vote peuvent y être retirées jusqu'au 23 juin 1998, 17 h. Il n'est possible de se faire représenter que par un autre actionnaire moyennant procuration écrite.

Zurich, le 2 juin 1998 **SA de la maison S.I.A.**
Le Conseil d'administration

LES MEUBLES

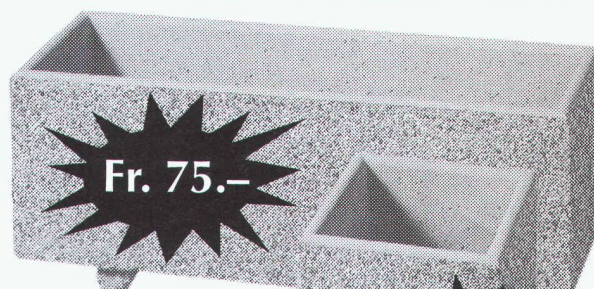
TRISCONI

A MONTHY

DÉPARTEMENT "JARDIN"

CHOIX - QUALITÉ - PRIX

SANS CONCURRENCE...



105 x 40 x 43 cm

40 x 40 x 43 cm



FONTAINE COMPLÈTE
avec son robinet

Fr. 225.-

PLUS DE 100
MODÈLES EN
EXPOSITION



GRUPE COMPLET
TABLE + 3 BANCS

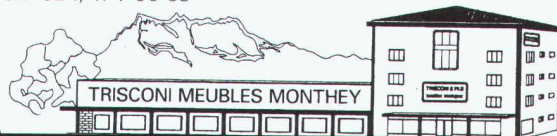
Fr. 690.-

Prix à l'emporter
en gravier gris

**7 ÉTAGES
D'EXPOSITION**

Tél. 024/471 42 32
Fax 024/471 66 65

**LIVRAISON
SUR DEMANDE**



LE CHAUFFAGE À DISTANCE

Un avantage urbain

- Peu d'entretien – Pas de stockage
- Améliore la qualité de l'air
- Favorise les économies d'énergie



Services industriels de la Ville de Lausanne

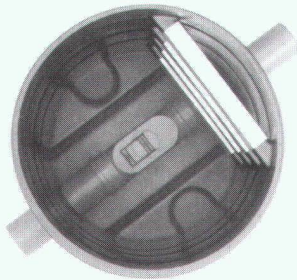
**Service du gaz
et chauffage à distance**

Place Chauderon 25 • 1000 Lausanne 9
Tél. 021/315 83 16

M.A.P.

ROMOLD

Regard combi en PE

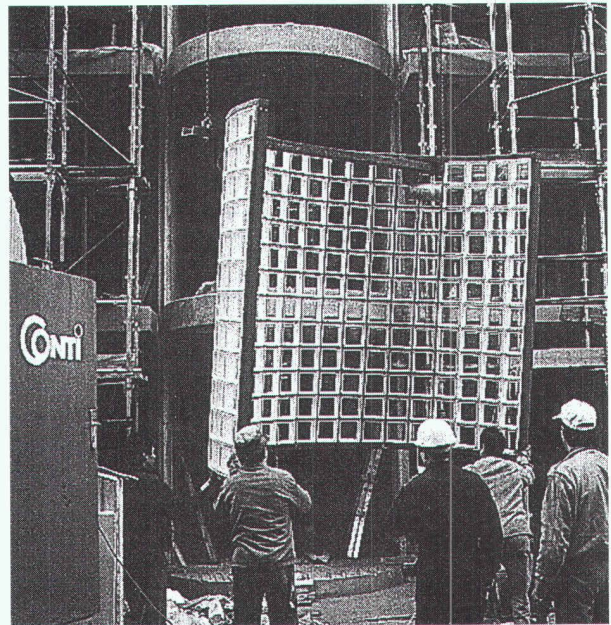


*Marches
d'accès
intégrées*



HERBERT HOFMANN

Route des Jeunes 23 - Case postale 1725 - 1211 GENEVE 26
TEL. 022. 343 66 51 - FAX 022. 342 85 78



**BRIQUES DE VERRE
PRÉFABRICATION
MAÇONNAGE SUR CHANTIER**

CONTI

42, route de Satigny - 1217 Meyrin-Genève
Tél. 022/341 4081 - Fax 022/341 4082

Qui fait quoi ?

Arbres - Abattage - Déchiquetage - Travaux spéciaux aériens - élagage
EMERY, 1083 Mézières
Tél. 021/903 21 10, fax 021/903 37 20,
natel 079/310 65 10, 079/622 53 52

Adduction et captage d'eau Travaux souterrains, soutènement Etudes d'impact et de risques Gestion de projet, procédures Traitement des eaux et des déchets Mesures de bruit et de vibrations
CSD INGÉNIEURS CONSEILS SA
• Le Mont-sur-Lausanne, tél. 021/647 12 41, fax 021/647 12 47
• Granges-Paccot, tél. 026/466 86 86, fax 026/466 86 16
• Sion, tél. 027/322 60 76, fax 027/323 58 22
• Genève, tél. 022/342 59 00, fax 022/342 59 04

Archivage - Gestion et exploitation
Classement, microfilms, recherche historique
Analyse technique - Maintenance
Mer-Habitat, Merip, Lesosai-4, AMB ARCHEION, pl. de la Cathédrale 5, 1005 Lausanne
Tél. 021/312 74 40, fax 021/312 63 01

Béton - Gravier
Gravière de la Claie-aux-Moines SA
1073 Savigny,
Tél. 021/784 21 56, fax 021/784 22 76

Briques isolantes HEKLATHERM en pierre ponce
Cornaz & Fils SA produits en béton
1165 Allaman
Tél. 021/807 33 21, fax 021/807 39 79

CAO CAO Speedikon
Architecture, Ingénieur civil, Installations techniques, Facility Management: la solution CAO intégrale pour le bâtiment avec plus de 1000 postes de travail en Suisse. Hardware et software. Formation. Accompagnement de projet. Prestations de services CAO
RZW WALDER & TRÜEB INFORMATIQUE SA
Rue Juste-Olivier 22, 1260 Nyon 1
Tél. 022/362 48 90, fax 022/362 48 92

Capteurs solaires thermiques - Pompes à chaleur - Chaudières (bois/mazout)
Ecube SA, 1720 Corminbœuf, rte André-Piller 43, tél. 026/466 26 10, fax 026/466 26 86

Carrelages - Expositions - Agencements - Salles de bain - Cuisines
Matériaux Directs, 1027 Lonay
Tél. 021/803 25 06, fax 021/803 25 05

Charpente - Scierie - Fournitures d'éléments triangulés hydro-nail
Dizerens Frères & Cie
1063 Chapelle-sur-Moudon
Tél. 021/905 37 37, fax 021/905 26 55

Chauffage au bois manuel et automatique
SCHMID SA, 1510 Moudon
Tél. 021/905 35 55, fax 021/905 35 59

Constructions de grues et techniques d'acheminement
Marti-Dytan AG
Dytan-Construction de grues, 6048 Horw
Tél. 041/209 61 61, fax 041/209 61 62
Pour la Suisse romande:
ACE EQUIPEMENT SA
5, rue Lécheretta, 1630 Bulle
Tél. 026/912 14 01, fax 026/912 14 02

Contrôle d'accès - Gestion des temps de présence du personnel
BIXI SYSTEMS SA, 1052 Le Mont-sur-Lausanne
Tél. 021/653 43 43, fax 021/653 47 47

Cuisines Agencements Rénovations
Cuisines Modernes SA, 1510 Moudon
Tél. 021/905 14 44, fax 021/905 43 20

Décoration par tube au néon - éclairages HT néon IMSA sa
• 1033 Cheseaux-sur-Lausanne
Tél. 021/731 23 23, fax 021/731 23 24
• 1218 Grand-Saconnex/GE, tél. 022/798 71 71

Détection incendie - Système de sécurité
ABARISK SA, ch. du Marais 6, 1032 Romanel-sur-Lausanne
Tél. 021/647 15 15, fax 021/647 44 44

Ecograve - Recyclage - Matériaux de démolition en grave de fondations
Matériaux Pierreux SA, 1073 Savigny
Tél. 021/784 21 56, fax 021/784 22 76

Electricité d'origine solaire
Alimentation électrique par modules solaires Solarex (20 ans de garantie)
MUNTWYLER ENERGIETECHNIK AG
Märtingasse 1, 3052 Zollikofen
Tél. 031/911 50 63, fax 031/911 51 27
<http://www.solarcenter.ch>

Enseignes lumineuses - tubes au néon HT néon IMSA sa
• 1033 Cheseaux-sur-Lausanne
Tél. 021/731 23 23, fax 021/731 23 24
• 1218 Grand-Saconnex/GE, tél. 022/798 71 71

Equipements de sécurité - Systèmes d'alarme et vidéo - Contrôle d'accès
WEBER DISTRIBUTION, 2034 Peseux
Tél. 032/730 38 73, fax 032/730 53 68

Étanchéité minérale (systèmes d') pour: Bassins de rétention - étangs - cours d'eau - décharges
LACTELL S.A., 1350 Orbe
Tél. 024/441 45 10, fax 024/441 44 18,
E-mail: lactell@iprolink.ch

Fixations, tôles profilées, panneaux isolants, coupoles extoires, voûtes
FASTO TECHNIQUE SA, 1023 Crissier
Tél. 021/634 45 46, fax 021/634 85 46,
Natel 077/21 22 62

Fontaines
ATELIER DE TAILLE DE PIERRE LUC CHAPPUIS
1148 L'Isle, tél. 021/864 52 39,
fax 021/864 52 25, natel 079/401 77 17

Formation du personnel
GRAUER ENGINEERING, 1807 Blonay
Tél. 021/943 43 00, fax 021/943 44 34

Géotechnique, géologie, hydrogéologie Etudes d'impact sur l'environnement Mesures de vibrations et de bruit Diagraphies de forage, flowmeter Contrôles de pieux Laboratoire de sol, roche et béton
GEOTEST SA
• 1033 Cheseaux-s-L., tél. 021/731 45 65
• 1706 Fribourg, tél. 026/466 72 67
• 1920 Martigny, tél. 027/722 76 66

Géotechnique, mesures, environnement
DE CERENVILLE GÉOTECHNIQUE SA,
1024 Ecublens
Tél. 021/691 24 91, fax 021/691 24 96

Hydrodémolition de béton Super aspirateur (gravats divers) Canalisations, curage, contrôle caméra, réhabilitation de conduite
HUBERT ETTER & FILS SA, 1628 Vuadens/FR
Tél. 026/919 87 80, fax 026/919 87 87

Illustration de projets d'architecture, d'urbanisme et d'aménagements paysagers
– Vues perspectives à partir de plans, cartes et photographies. Intégration visuelle du projet dans le site
– Croquis noir-blanc et couleurs, photomontages
– Graphisme sur ordinateur
PERSPECTIVE, Rose Gigon, rue du Rhône 15, 1950 Sion, tél. 027/323 63 14

Informatique architectes et ingénieurs
Logiciels Roland Messerli:
– Dessin et conception assistés par ordinateur
– Gestion de chantiers
– Méthode par éléments
Autres:
– MANDAT 98 Gestion des heures
– Comptabilité avec TVA
– Hewlett-Packard, JBN, Compaq et Brother
JOBIN SA Informatique
Av. de Provence 10, 1000 Lausanne 20
Tél. 021/622 71 00, fax 021/624 07 30

ISO 9000 - Introduction
GRAUER ENGINEERING, 1807 Blonay
Tél. 021/943 43 00, fax 021/943 44 34

Laboratoire, essais sur asphalte, béton, étanchéités, sols, roches
Contrôles de qualité, conseils expertises.
Tests au laboratoire et in situ (ainsi que analyses chimiques, microscopie, champ du potentiel, etc.)
IMP INSTITUT D'ESSAI DE MATÉRIAUX S.A.
3280 Morat/Murten, rte de Fribourg 25
Tél. 026/670 07 07, fax 026/ 670 07 08

Lanterneaux et coupoles
WATEP SA, Eichenweg 37,
case postale 733, 3004 Berne 4
Tél. 031/910 83 60, fax 031/910 83 61

Livres d'informatique-Multimédia
LIBRAIRIE PAYOT
• Lausanne
Tél. 021/341 33 31, fax 021/341 33 45
• Genève Chantepoulet
Tél. 022/731 89 50, fax 022/738 48 03
• Fribourg
Tél. 026/322 46 70, fax 026/322 46 75
• Neuchâtel
Tél. 032/724 22 00, fax 032/724 22 01
<http://www.edicom.ch/culture/payot/index.html>

Livres scientifiques et techniques Sciences de l'ingénieur
Librairie Polytechnique,
EPFL CM, CP 118, 1015 Lausanne 15,
tél. 021/693 51 04, fax 021/693 51 02

Logiciels professionnels de gestion pour architectes
LOGISOFT DIFFUSION SA, 1030 Bussigny
Tél. 021/701 50 33, fax 021/701 02 61

Madrères isolants YSOX - Bois - Lamellés-collés
SAMVAZ BOIS SA, 1618 Châtel-Saint-Denis
Tél. 021/948 94 41, fax 021/948 83 41

Mensurations subaquatiques
Profils en rivières, cartographie des fonds, bathymétrie
Bureau Pierre Martin S.A., 1410 Thierrens
Tél. 021/905 33 88, fax 021/905 40 91

Microtunnels - Forages - Pousse-tubes
REYMOND SA
Route de Champ-Colin 2, 1260 Nyon
Tél. 022/361 47 31, fax 022/361 68 82

Moustiquaires - Portes industrielles - Stores à lamelles
LAMELMATIC SA, fabrication, pose, entretien, volets à rouleaux, contrevents, 1800 Vevey
Tél. 021/921 14 75, fax 021/921 33 82

Néon artistique pour enseignes et éclairages néon IMSA sa
• 1033 Cheseaux-sur-Lausanne
Tél. 021/731 23 23, fax 021/731 23 24
• 1218 Grand-Saconnex/GE, tél. 022/798 71 71

Palans électriques - Ponts roulants
BURRI SA
Chemin de la Meunière 12, 1000 Lausanne 16
Tél. 021/624 45 33, fax 021/624 18 69

Panneaux d'affichage - travaux en plexiglas néon IMSA sa
• 1033 Cheseaux-sur-Lausanne
Tél. 021/731 23 23, fax 021/731 23 24
• 1218 Grand-Saconnex/GE, tél. 022/798 71 71

Parois chauffantes - Convecteurs
BORER TECHNIK AG, Industriezone 81, 4227 Büsserach
Tél. 061/785 61 11, fax 061/785 61 12

Parquets - Pergo - Publiq - Lames de boiserie - Portes
BOISSEC SA, 1030 Bussigny
Tél. 021/706 44 55, fax 021/706 44 66

Photogrammétrie
BSA INGÉNIEURS CONSEILS
Façades, archéologie, bâtiment et génie civil, 1527 Villeneuve
Tél. 026/668 53 60, fax 026/668 53 51

Photogrammétrie architecturale - Auscultation d'ouvrages en temps réel
MAP Géomatique SA, 2012 Auvernier
Tél. 032/731 42 55, fax 032/731 69 44
E-mail: MAP.GEOMATIQUE@com.mcnet.ch

Photographie d'architecture
CLAUDIO MERLINI, 1205 Genève
Tél. 022/328 04 07

Pieux-Essais
DE CERENVILLE GÉOTECHNIQUE SA,
1024 Ecublens
Tél. 021/691 24 91, fax 021/691 24 96

Pieux-Essais
BSA INGÉNIEURS CONSEILS
Préfabriqués, moulés et forés jusqu'à 10000 kN
Intégrité, vibrations, 1527 Villeneuve
Tél. 026/668 53 60, fax 026/668 53 51

Plexiglas - Verre acrylique - Polycarbonate - PVC néon IMSA sa
• 1033 Cheseaux-sur-Lausanne
Tél. 021/731 23 23, fax 021/731 23 24
• 1218 Grand-Saconnex/GE, tél. 022/798 71 71

Poêle-Cheminées/Foyers des cheminées/Fourneaux à catterles
RÜEGG CHEMINÉE AG,
Schwänthenmos 4, 8126 Zumikon
Tél. 01/919 82 28, fax 01/919 82 90

Sciage et forage du béton
PRO-DIAFOR SA, route de Vevey 58,
1009 Pully, tél./fax 021/729 70 81

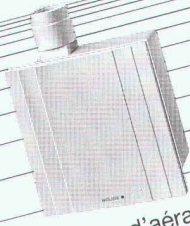
Technique EQUIPEMENT Bureaux Distributeur NEOLT Suisse
Livraison - Service - Vente
Natel 079/414 97 17, fax 021/646 49 47

Travaux spéciaux du génie civil
MINAGES ET TRAVAUX SOUTERRAINS SA,
Martigny - Minages de rocher, parois clouées, tirants, micropieux
Tél. 027/722 65 85, fax 027/722 52 77

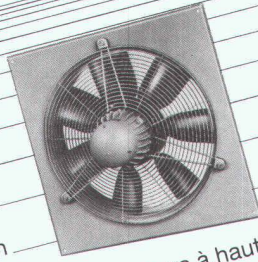
AUX PROFESSIONNELS DU SECTEUR DE LA VENTILATION



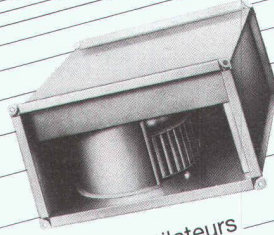
HELIOS mini-ventilateurs



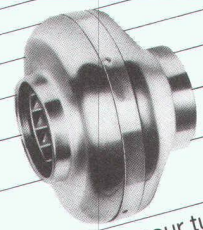
Système d'aération
monotube



Ventilateurs à haute
performance



Ventilateurs
Radax de gaine



Ventilateurs pour tube

8902 Urdorf/ZH
Steinackerstrasse 36

Xpelair Helios extrair
Helios Ventilatoren AG
Luftechnik

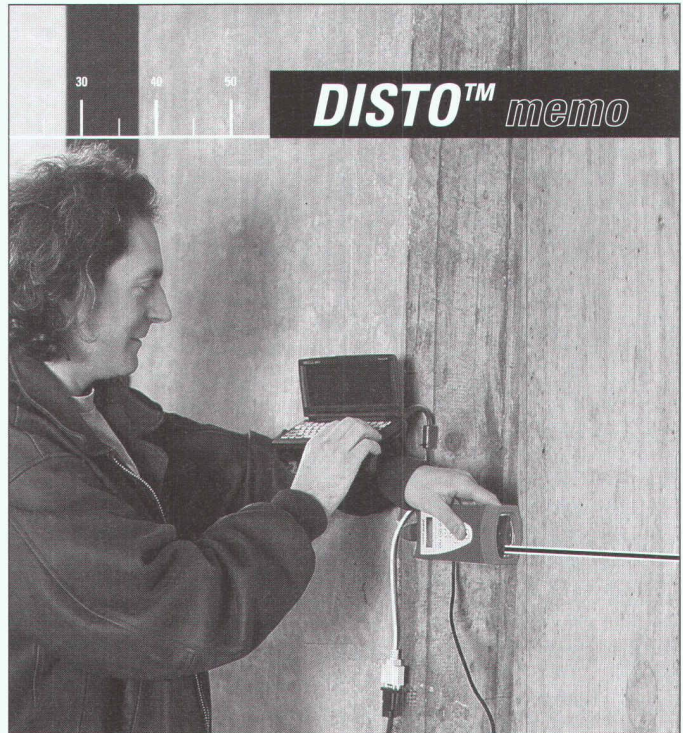
Telefon 01/735 36 36
Telefax 01/735 36 37



L'assurance d'un sol coulé de qualité

famaflor®

Famaflor SA, Le Grand-Pré, 1510 Moudon, tél. 021/905 34 35



DISTO™ memo

DISTO memo. La révolution de mesure.

G 321/f

Mesure, enregistrement et traitement de
distances de plus de 100 m.

Leica Geosystems SA, CH-1020-Renens
Tél. +41 21 635 35 53, Fax +41 21 634 91 55
www.leica.com

Leica

MADE TO MEASURE

OÙ QUE VOUS SOYEZ EN SUISSE, SURFEZ SUR INTERNET EN TARIF LOCAL !

Abonnement Internet 1 an pour seul. Frs. 199.- (soit 16.50/mois)

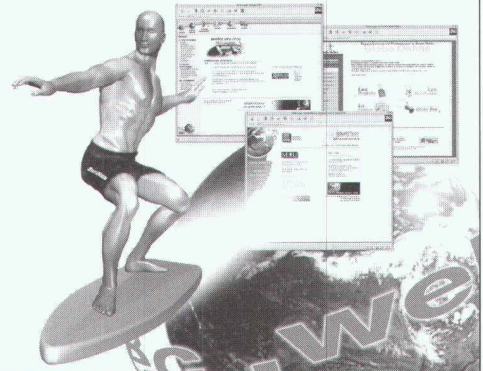
Trafic illimité & tarif local dans toute la Suisse, 1 E-mail et 1 Homepage inclus

VTX, C'EST AUSSI LE PARTENAIRE INTERNET DES ENTREPRISES !

Connexion permanente, Création et gestion de serveurs Internet & Intranet, Réalisation de services Web,
Paiements sécurisés (SSL), Paiements on-line par cartes de crédit, Porte-monnaie électronique,
Boutiques (produits isolés ou serveurs autonomes)...

APPELEZ-NOUS VITE AU: 0800 803 806

SmartPhone
Une société du Groupe VTX



La chaîne graphique de
à
CorbAZ



De A...

Le service technico-commercial animé par des professionnels de l'imprimerie et de ses techniques.

...à Z

Le département des expéditions, dernier maillon de la chaîne, conduit par des chauffeurs serviables.

De A à Z, une longue chaîne faite de femmes, d'hommes et de compétences. Sans jamais se briser, elle répond à chacune de vos sollicitations.

Opérateurs PAO, préparateurs, correcteurs, photolithographes, monteurs, copistes, imprimeurs, relieurs, leurs auxiliaires, leurs responsables, ils œuvrent tous ensemble, dans leur domaine respectif, à la naissance de votre imprimé, le plus simple ou le plus sophistiqué.

Dotés des équipements et des machines de la dernière génération, ils maîtrisent les subtilités des arts graphiques pour transformer votre imprimé en un objet de fierté. Davantage qu'être vos fournisseurs, ils veulent devenir vos partenaires.



Imprimerie Corbaz SA

Avenue des Planches 22 - 1820 Montreux

Tél. (021) 966 81 81 - Fax (021) 966 81 82 - Email: icm@corbaz.ch

LE BETON S'EFFRITE LES FERS ROUILLENT...

- ENGINEERING ET CONSEILS ▪ PROTECTION DES OUVRAGES
- ASSAINISSEMENT DU BETON ▪ INJECTIONS ET ETANCHEMENTS ▪ ELIMINATIONS

LAUSANNE
GRANGES-PACCOT
NEUCHÂTEL
SION

Il est grand temps de consulter le spécialiste. L'assainissement du béton impose de hautes exigences, aussi bien au point de vue qualité des produits comme pour l'exécution des travaux.

Demandez notre liste de références

BETOSAN
LA FORCE DE L'EXPERIENCE

BETOSAN SA
Rue du Grand-Pré 8 Tél. 021 626 04 12
1007 Lausanne Fax 021 626 04 26

Entrepreneurs! Maîtres d'œuvre!

Pour vos travaux de démolition

Pour le recyclage des matériaux

Une solution économique avec des engins modernes

- Concassage toutes granulométries
- Installations de traitement de recyclage
- Pelles hydrauliques de 20 a 50 t
- Marteaux hydrauliques de 1 a 5 t
- **Bras grande hauteur (24 m) avec pince de démolition**

chez **Raymond MICHEL**

Tél. 024/463 11 50
Fax 024/463 35 61
Natel 079/210 91 54

Elément usine de béton précontraint SA

1712 Tavel FR



Mariahilfstrasse 25
Tél. (026) 494 18 81
Fax (026) 494 23 10

Eléments préfabriqués pour :
habitations, génie civil, tunnels,
ponts, cages d'escaliers et
ascenseurs.

N É O c l a s s i q u e

En architecture, le cuivre compte depuis longtemps parmi les plus nobles des matériaux de construction. L'usage multiple de ses caractéristiques et son esthétique font de lui un métal unique pour la couverture des murs ou des toitures.

TECU®-Classic est le cuivre d'aujourd'hui et de demain. Fabriqué selon les critères de qualité les plus sévères, il peut satisfaire sans problème aux exigences les plus grandes. Le rouge brillant de sa surface d'origine se patine avec le temps et donne aux façades et aux toits ce caractère incomparable.

■ TECU®-Classic: la définition contemporaine d'un matériau classiquement traditionnel.



Pour toute information concernant les produits TECU®, adressez-vous à:
KME (Suisse) SA
Industriestrasse
Postfach 149
CH-8820 Wädenswil
Tel. (01) 782 89 89
Fax (01) 782 89 90

KM Europa Metal
Aktiengesellschaft
Postfach 33 20
D-49023 Osnabrück

KME

Internet
<http://www.kme.de>

■ TECU®-Classic
TECU®-Oxid
TECU®-Patina
TECU®-Zinn
TECU®-Shingles

TECU®
Pour les maîtres couvreurs.

BATIMENTS

La section « Travaux » du service des bâtiments assume la maintenance, la transformation et la restauration de plus de 1000 bâtiments en réalisant, en partie elle-même, toutes les prestations d'un bureau d'architecture. Nous recherchons actuellement un(e)

Architecte expérimenté(e) EPF/ETS réf. : 8-967

qui sera responsable de cette section et assumera les missions principales suivantes :

- direction d'une équipe pluridisciplinaire de 20 personnes
- participation aux études et recherches en matière d'entretien de bâtiments
- établissement et supervision des budgets
- relations avec les utilisateurs et les autorités cantonales et communales.

Vous êtes au bénéfice d'une expérience approfondie dans le domaine de la direction de travaux et dans la gestion de mandats englobant les aspects administratifs, techniques et financiers. Vous avez des capacités d'organisateur(-trice) et vous savez entretenir des relations de qualité dans la représentation des intérêts de l'Etat

Rens. : M. J.-P. Dresco-021/ 316 73 10

Nous vous remercions de faire parvenir d'ici au **10 juin 1998**, vos offres de services complètes (CV, copie de diplômes et certificats) ainsi qu'une photographie à l'adresse ci-dessous, en mentionnant la référence du poste concerné. Une discrétion absolue vous est garantie.



BRH, Bureau des ressources humaines
Etat de Vaud - ch. de Mornex 38 - 1014 Lausanne

- ♦ Réfection béton
- ♦ Assainissement parkings
- ♦ Renforcement de structures

votre partenaire spécialisé



Biollay

Travaux Spéciaux BIOLLAY SA

LONAY

Tél. 021 / 803 73 03

Fax 021 / 803 73 05

GENÈVE

Tél. 021 / 803 73 03

Fax 021 / 803 73 05

1988-

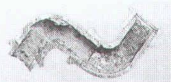
1998

10



INTER PROTECTION

Finis les problèmes de canalisation!



Grâce au système LSE®, les problèmes concernant les conduites d'eau enterrées ou attaquées par la rouille sont résolus définitivement.

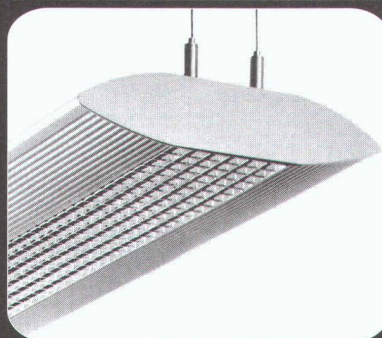
Le système LSE® est le premier et seul traitement alliant un nettoyage mécanique par sablage à une protection contre la corrosion garantie par un revêtement intérieur à base de résine epoxy. Avantageux, sans entretien ultérieur, d'application rapide et propre, ce procédé d'assainissement représente enfin une réelle alternative au remplacement coûteux et peu commode de la tuyauterie.

Pour tous renseignements, veuillez vous adresser à:
INTER PROTECTION S.A. - chemin des Dailles 6 - 1053 Cugy
Tél. 021/731 17 21 - Fax 021/731 50 91

Unilux S.A.

présente:

Dernière nouveauté:
Structure TECNO X
en profil d'aluminium
modulable à volonté.
Toutes couleurs RAL
avec les **nouveaux** tubes
T5 16mm



FLUORA

grand fabricant
suisse de luminaires

Coupon-réponse pour documentation
complète et renseignements.
Timbre de la société:

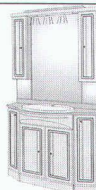
Par FAX au no. 021. 648 23 48

UNILUX SA Ch. de Maillefer 36, 1052 Le Mont-sur-Lausanne Tél. 021. 648 24 42
Nos partenaires: Fluora, Thorn, Moos, Hoffmeister, iGuzzini, Target, Schröder, VHM, Pracht, Jakobsson,...

Projets et réalisations

- chauffage solaire
- installations sanitaires
- meubles de salle de bain
- ferblanterie-couvertures
- façades - paratonnerres
- échafaudages

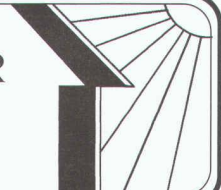
Entretien annuel à forfait



complet Fr. 2300.-

Capteur solaire SAM'SOLAIR

CH-1055 FROIDEVILLE
Tél. (021) 881 23 16
Maîtrise fédérale



SONY



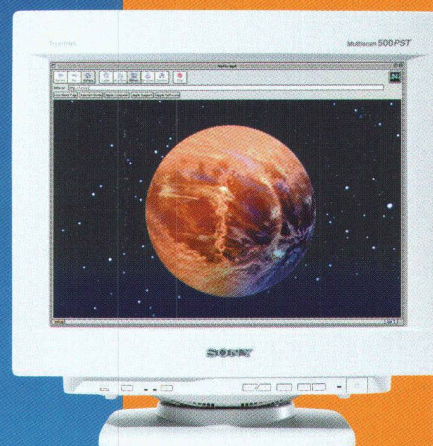
[Wanna reach for the stars ?]



Si vous recherchez un écran d'ordinateur parfait, il n'est nul besoin de savoir ce que veulent dire des abréviations comme ASC, MALS, ou EFEAL. Faites simplement confiance à Sony. En tant qu'inventeur de la technologie Trinitron, il va de soi que nous avons intégré à nos écrans le plus fonctionnel des concepts d'utilisation.

Votre revendeur se fera un plaisir de vous le démontrer. Et si vous insistez, il vous expliquera aussi les avantages de l'ASC, du MALS et de l'EFEAL.

Take one.



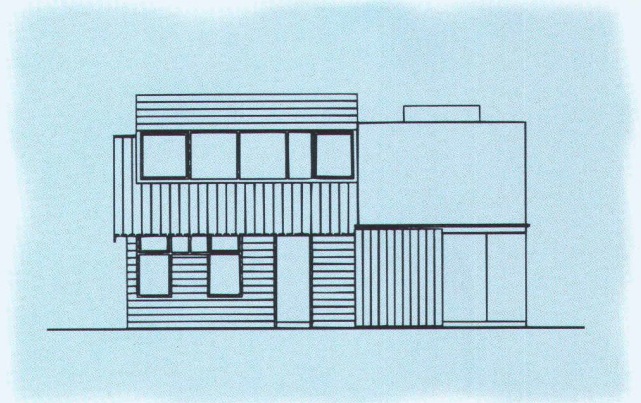
Multiscan 500PST



LA VOIE LA PLUS RAPIDE



D'ICI



A ICI

LE POWERSHOT A5 POUR
VOUS OFFRIR UN RETOUR
MAXIMAL SUR VOTRE
INVESTISSEMENT NUMÉRIQUE.



C'est aussi, de loin, l'appareil le plus efficace. Le nouveau PowerShot A5 est le moyen le plus rapide pour fixer et transmettre des images numériques de haute qualité. Fruit de l'expertise inégalée de Canon dans les domaines de l'optique et de la prise d'images, le robuste PowerShot A5 possède un objectif f2,5, un écran 2 pouces à cristaux liquides et un CCD 810 000 pixels capable de restituer les moindres détails. Il est également compact,

léger et simple d'utilisation. Quelques secondes après la prise de vue, vous pouvez télécharger les images vers votre PC ou votre Macintosh, pour les incorporer à des présentations de CAO ou pour les transférer électroniquement. Livré avec une puissante carte mémoire de 8 Mo, un logiciel de retouche et tous les câbles requis, le A5 vous offre la solution la plus efficace pour le traitement de l'image dans votre secteur d'activité.



Pour plus d'informations veuillez remplir ce coupon et l'envoyer/faxer à:
Canon (Suisse) SA, POSP, Industriestr. 12, 8305 Dietlikon, fax 01 835 64 25. Ou par Internet <http://www.canon.ch>

Société Nom /Prénom
Rue/No. NPA/Lieu
Tél. Fax

IAS 5/98

PowerShot A5 Canon

