

**Zeitschrift:** Ingénieurs et architectes suisses  
**Band:** 124 (1998)  
**Heft:** 3

## **Sonstiges**

### **Nutzungsbedingungen**

Die ETH-Bibliothek ist die Anbieterin der digitalisierten Zeitschriften. Sie besitzt keine Urheberrechte an den Zeitschriften und ist nicht verantwortlich für deren Inhalte. Die Rechte liegen in der Regel bei den Herausgebern beziehungsweise den externen Rechteinhabern. [Siehe Rechtliche Hinweise.](#)

### **Conditions d'utilisation**

L'ETH Library est le fournisseur des revues numérisées. Elle ne détient aucun droit d'auteur sur les revues et n'est pas responsable de leur contenu. En règle générale, les droits sont détenus par les éditeurs ou les détenteurs de droits externes. [Voir Informations légales.](#)

### **Terms of use**

The ETH Library is the provider of the digitised journals. It does not own any copyrights to the journals and is not responsible for their content. The rights usually lie with the publishers or the external rights holders. [See Legal notice.](#)

**Download PDF:** 06.02.2025

**ETH-Bibliothek Zürich, E-Periodica, <https://www.e-periodica.ch>**

## Mémento des manifestations

<i>Sujet ou titre</i>	<i>Date</i>	<i>Lieu</i>	<i>Organisateur ou renseignements</i>
The World of Charles & Ray Eames – Exposition	12 sept. 97-janv. 98	Vitra Design Museum, Weil am Rhein (RFA)	Vitra Design Museum, Charles-Eames-Str. 1, D-79576 Weil am Rhein (RFA), tél. 49-76 21/70 22 00
Séminaires de l'institut d'automatique de l'EPFL (8 séminaires)	24 octobre 97- 6 février 98	Salle de séminaire IA-DGM, EPFL Ecublens	Institut d'automatique, EPFL, 1015 Lausanne, tél. 021/693 38 45
Développement durable en Suisse – Cycle de conférences	28 oct. 97-3 fév. 98 (mardi 17 h 15-19 h)	Auditoire D1.1, EPFZ, Rämistrasse 101, Zurich	Dép. des sciences de l'environnement, Centre EPFZ, 8092 Zurich
La ville industrielle idéale de Tony Garnier 1899-1917 – Exposition	9 janvier-20 février	Foyer d'architecture, HIL, EPFZ Höggerberg	GTA Institut d'histoire et de théorie de l'architecture, EPFZ-Höggerberg, 8093 Zurich, tél. 01/633 29 36
Façades de verre – Exposition	14 janv.-7 février 18 nov.-5 décembre 8-20 h (lu-ve), 8-12 h (sa)	EIG, rue de la Prairie 4, Genève	Ecole d'ingénieurs de Genève, Centre de documentation d'architecture, rue de la Prairie 4, 1202 Genève, tél. 022/344 77 50
Le projet du DA-EPFL à Ecublens – Présentation par Florence Ruchat, arch.	Mercredi 21 janvier 18 h	DA-EPFL, av. de l'Eglise- Anglaise 12, Lausanne	EPFL-DA, avenue de l'Eglise-Anglaise 12, 1001 Lausanne, tél. 021/693 32 31
Les artistes ingénieurs de la Renaissance: perspective historique sur l'essor de la technique – Conférence par Jacques Grinewald	Jeudi 22 janvier 17 h 15	EPFL Ecublens, salle MA31	Département de microtechnique, EPFL 1015 Lausanne, tél. 021/693 53 91
Propriété intellectuelle et réseaux informatiques – Conférence de N. Tissot, prof.	Mardi 27 janvier 16 h 15	EPFL Ecublens, salle IN 202	EPFL-DI-LGL, 1015 Lausanne, tél. 021/693 53 05/42 31
Façades de verre – Conférence par Rino Brodbeck	Mardi 27 janvier 12 h 15	Aula bâtiment B, EIG, rue de la Prairie 4, Genève	Ecole d'ingénieurs de Genève, Centre de documentation d'architecture, rue de la Prairie 4, 1202 Genève, tél. 022/344 77 50
Swissbau 98	27-31 janvier	Foire de Bâle	Swissbau 98, Foire de Bâle, 4021 Bâle, tél. 061/686 20 20
Prix d'architecture Eternit 1997 – Exposition	27-31 janvier	Swissbau, Bâle, bâtiment 3, halle 321, 1 <sup>er</sup> étage	GTA Institut d'histoire et de théorie de l'architecture, EPFZ-Höggerberg, 8093 Zurich, tél. 01/633 29 36
Hydrodynamique des procédés industriels diphasiques	28-29 janvier	ONERA-CERT, Toulouse (France)	Société hydrotechnique de France, rue des Favorites 25, F-75015 Paris, tél. 01 42 50 91 03
<b>Chantier des transformations de l'Hôtel Cornavin, Genève – Visite</b>	Jeudi 29 janvier 17 h	Hôtel Cornavin, bd James-Fazy 33, Genève	Secrétariat SIA, section genevoise, case 5278, 1211 Genève 11, tél. 022/715 34 35
Le licenciement: comment le gérer? – Séminaire	Jeudi 29 janvier 8 h 15-12 h 30	Centre de promotion CIM, angle rue du Jura et Gutenberg, Genève	CIM-Genève, case postale 8, 1211 Genève, tél. 022/340 12 04
Biomechanical measurements in space – Séminaire	Vendredi 30 janvier 11 h 15	EPFL Ecublens, salle ME-B10	EPFL-DGM-LMAF, 1015 Lausanne, tél. 021/693 29 69
Mirco Ravanne, architecte-designer – Exposition	30 janvier-4 mars	Archives de la construction moderne, av. des Bains 21, Lausanne	Archives de la construction moderne, EPFL-DA-ITHA, av. des Bains 21, Lausanne, tél. 021/693 32 70
La gestion documentaire, un atout pour la qualité – Séminaire	3-4 février	Centre de promotion CIM, angle rue du Jura et Gutenberg, Genève	CIM-Genève, case postale 8, 1211 Genève, tél. 022/340 12 04
L'assainissement des collectivités: la part possible du non collectif – Journée d'information	Jeudi 5 février	Maison des Jeunes et de la Culture, Reignier-Esery (Haute-Savoie)	GRAIE, bd du 11-Novembre 1918, BP 2132, F-69603 Villeurbanne cedex, tél. 0033 4 72 43 83 68
Plans d'expériences: méthode Taguchi – Séminaire	5-19 février, 4-5 et 12 mars	Centre de promotion CIM, angle rue du Jura et Gutenberg, Genève	CIM-Genève, case postale 8, 1211 Genève, tél. 022/340 12 04

**Foire de Bâle  
Du mardi 27 janvier au samedi 31 janvier 1988**

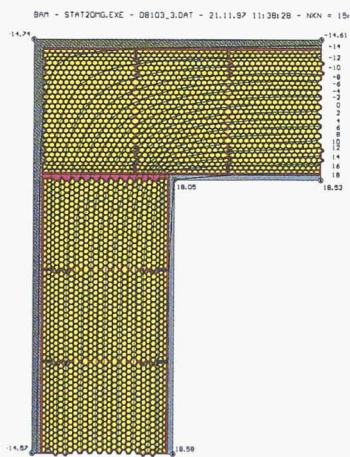
**Quelques nouveautés et exposants dont la présence est annoncée à Swissbau 98 (suite de nos pages 11 et 12 dans IAS N° 1-2 du 7 janvier 1998)**

*Tuileries Fribourg & Lausanne SA* (halle 301, stand B22)  
Société indépendante, *Tuileries Fribourg et Lausanne SA* possède deux sites de fabrication, l'un à Crissier près de Lausanne et l'autre à Guin près de Fribourg. L'entreprise est spécialisée dans la production de briques à caractéristiques spécifiques, telles que *ThermoCellit*, qui se distingue par ses qualités thermiques et écologiques, *Silenzio*, qui répond à des exigences précises dans le domaine phonique, et «MXE» qui désigne de grands modules pour pose rapide. Ayant obtenu le «1<sup>er</sup> prix de la Fondation fédérale Allemande pour l'Environnement 1996», la brique *ThermoCellit*® mérite une mention. Afin de conserver les avantages éprouvés de la terre cuite dans la construction, tout en remédiant aux défauts des briques à alvéoles allongés (ponts de froid dans les angles, perte de résistance aux charges des murs maçonnés), le développement de ce produit a été mené en fonction de trois objectifs définis: aboutir à une brique pour mur monolithe sans isolation supplémentaire, éliminer les ponts de froid dans les murs et dans les angles et, enfin, satisfaire aux exigences les plus pointues du point de vue de la stabilité, du pouvoir d'isolation thermique et phonique, de l'accumulation de chaleur et de la régulation d'humidité de l'air ambiant. Les travaux de recherche et les tests effectués en collaboration avec le BAM (Bundesamt für Materialforschung und Prüfung) de Berlin et l'Université de Fribourg ont abouti à la conclusion que, non seulement les briques en terre cuite avec

une fine structure «nid d'abeilles» répondaient parfaitement à ces besoins, mais encore qu'elles pouvaient être produites avec un minimum d'énergie et de matière première, c'est à dire de manière plus écologique. Le résultat, la brique *ThermoCellit*®, présente des avantages tout à fait déterminants: planification simple, temps de mise en œuvre raccourci, nette amélioration de l'isolation phonique, meilleure isolation thermique et excellente accumulation de chaleur, bonne résistance mécanique avec des briques légères, bilan écologique unique.

*Tuileries Fribourg et Lausanne SA*  
Usine de Guin: Hägliweg 2, 3186 Guin  
Tél. 026/493 17 71, fax 026/493 15 78  
Internet: www.tfl.ch, e-mail: office@tfl.ch  
Usine de Crissier:

Z.I. de Bois-Genoud, 1023 Crissier  
Tél. 021/637 77 11, fax 021/637 77 19  
Internet: www.tuilerie.ch, e-mail: crissier@tfl.ch



Angle de mur ThermoCellit®



La nouvelle feuille de protection du voligeage, ouverte à la diffusion, Delta-Foxx, est particulièrement facile à poser.

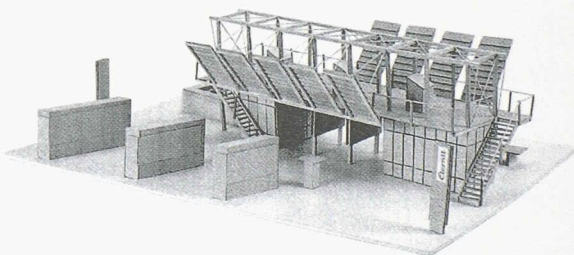
*Dörken AG* (halle 212, stand B25)  
Filiale de l'entreprise allemande *Ewald Dörken AG*, *Dörken AG* à Arlesheim est spécialisée dans les produits (plastiques et peintures) de protection. Entre autres nouveautés, elle présente une nouvelle feuille de protection du voligeage pour toits à pans isolés non ventilés pouvant être appliquée sur toute la hauteur du chevron. La perméabilité élevée à la vapeur de ce matériau non tissé de polyester enduit de polyuréthane permet la suppression d'un plan de ventilation entre l'isolation et le voligeage. Baptisée *Delta-Foxx*, cette feuille à la fois robuste, mince et souple assure une mise en œuvre aisée et facilite la réalisation des détails sur toute la surface du toit. En-

fin, le matériau résiste à une plage de températures allant de -40 à +80° C.

*Dörken AG*, Talstrasse 47, 4144 Arlesheim  
Tél. 061/706 93 30, fax 061/706 93 35

*Eternit SA* (halle 311, stand B08)  
Sur un stand inédit conçu et réalisé par Stefan Cadosch, architecte à Zurich, *Eternit* présente les applications du fibres-ciment sur deux niveaux d'exposition. Que ce soit dans le domaine des toitures, des façades ou des systèmes d'énergie novateurs, les nouveautés sont mises en exergue dans les divers volumes offerts par cette structure. Ainsi, les possibilités de couverture pour toits à pans sont (logiquement) présentés «sur le toit» de l'élément central. Au sol, trois corps parallèles servent de supports aux modèles et le visiteur peut notamment apprécier sur plusieurs plans la variété des applications du fibres-ciment pour les façades ventilées: revêtements à clins en grands et petits formats, configurations de joints et d'angles, possibilités de conception pour les points de fixation et diverses associations de matériaux, variation des aspects de surface par coloration couvrante ou en glacis, etc.

*Eternit AG*, 8867 Niederurnen, 1530 Payerne  
Tél. 037/611 13 46, fax 037/611 12 71

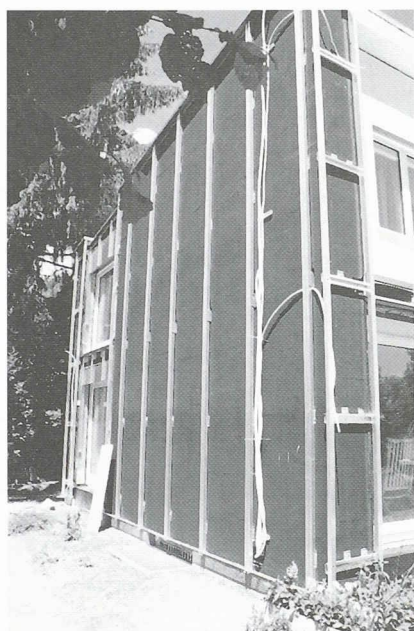


Le stand Eternit à SWISSBAU 98

*FASA* (halle 202, stand C37)  
Outre un programme complet de produits adaptés notamment à la nouvelle norme EN 124, la société *FASA - Fonderie et ateliers mécaniques d'Ardon* propose une gamme de fontes de voirie baptisée *Solo-Selflevel*. Qu'il s'agisse du regard à dessus fonte ou à remplissage béton et de la grille à très grande surface d'avalement, ces dispositifs d'une ouverture libre de 600 mm de diamètre sont réglables au niveau de la chaussée en quelques minutes et «flottent» avec elle car ils ne reposent sur aucun point de la chambre. Le cadre, composé d'une collerette sur sa partie supérieure et d'une jupe de 190 mm de haut se scelle à l'enrobé et peut être mis en place en même temps que le tapis de finition. Il prend appui sur la couche d'usure et le centrage en est assuré par un anneau d'adaptation en béton. Le couvercle (ou la grille) bénéficie en outre d'une articulation permettant une ouverture à 115° et possède un joint néoprène continu qui assure sa stabilité. Tous ces dispositifs peuvent être soumis aux sollicitations les plus extrêmes et à toutes les densités de trafic.

*FASA - Fonderie et ateliers mécaniques d'Ardon*,  
1957 Ardon  
Tél. 027/305 30 30, fax 027/305 30 40

*Pittsburgh Corning (Suisse) SA* (halle 212, stand A34)  
Destinée aux façades ventilées, la combinaison des systèmes *FOAMGLAS*® et *UK-1000* est présentée comme un réel bond en avant technologique en matière de «façade intégrale». La fabrication rationnelle des composants et la conception de construction permettent une pose rapide et le contrôle précis



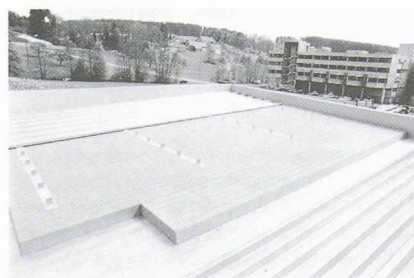
des différentes phases de montage (prévention des dommages). Le déplacement du plan de pose de la sous-construction devant l'isolation thermique, posée en pleine adhérence (joints contrôlés, absence de ruissellement) est à l'origine d'avantages décisifs tels qu'une stabilité maximale, des ponts thermiques quasi inexistantes et de faibles valeurs  $k$ . De ce fait, la recherche d'une « enveloppe du bâtiment énergétiquement performante » est très largement satisfaite. En outre, la propagation du feu dans le périmètre de circulation d'air est exclue (indice d'incendie 6.3 de l'isolant).

Sur son stand de *Swissbau, Pittsburgh Corning* présentera également des exemples d'isolations thermiques efficaces et durables pour toitures en tôle profilée, réalisées au moyen de son isolant de sécurité inorganique en mousse de verre.

*Pittsburgh Corning (Suisse) SA,*  
Schöngrund 26, 6346 Rotkreuz  
Tél. 042/64 19 19, fax 042/64 36 26

#### *Flumroc AG (halle 212, stand D 25)*

Avec des partenaires spécialisés, *Flumroc* a développé deux produits novateurs afin de répondre aux attentes d'un nombre croissant d'architectes et de propriétaires exigeant des modes de construction plus rationnels, en particulier pour les toits et les murs. *EUROTOIT* allie les avantages des toits métalliques à plus aux propriétés d'isolation et de protection des panneaux de laine de pierre. Tout comme pour *EUROMUR* – solution tout à



fait nouvelle pour les parois à cassettes – des composants parfaitement adaptés entre eux et une technique de montage d'une grande simplicité garantissent une exécution rationnelle et sûre. Comparé aux systèmes traditionnels, le temps nécessaire au montage d'un *EUROTOIT* est réduit d'environ un tiers. Qu'il s'agisse d'un toit à pans inclinés, en berceau ou à faible pente, le montage est possible sur chaque sous-construction à partir d'une inclinaison de 1,5 degré. Grâce à l'isolation thermique pleine surface, les ponts thermiques restent inférieurs à 1%.

Tout comme pour *EUROMUR* – solution tout à fait nouvelle pour les parois à cassettes – des composants parfaitement adaptés entre eux et une technique de montage d'une grande simplicité garantissent une exécution rationnelle et sûre. Comparé aux systèmes traditionnels, le temps nécessaire au montage d'un *EUROTOIT* est réduit d'environ un tiers. Qu'il s'agisse d'un toit à pans inclinés, en berceau ou à faible pente, le montage est possible sur chaque sous-construction à partir d'une inclinaison de 1,5 degré. Grâce à l'isolation thermique pleine surface, les ponts thermiques restent inférieurs à 1%.

*Flumroc AG, 8890 Flums*  
tél. 081/734 11 11, fax 081/734 12 13

#### *Riss SA (halle 311, stand A11)*

Spécialisée dans la fabrication mécanique, le forgeage, les câbles et chaînes et les techniques d'ancrage et de poinçonnement, la société *Riss* propose un nouveau système de haubanage pour des applications esthétiques faisant appel à des structures tendues. Baptisé *DETAN*, le tirant développé par *Riss* est essentiel dans les constructions légères et les structures porteuses filigranes, où il est utilisé comme élément architectural et porteur. Composé d'une barre et de deux attaches à filetage gauche et droit, le tirant *DETAN* offre un réglage incorporé sans tendeur intermédiaire et répond aux exigences d'une solution économique. Le large choix des composants permet de créer rapidement une grande variété de constructions.

*Riss SA, 1166 Perroy*  
Tél. 021/825 24 14, fax 021/825 41 40

#### *Isover SA (halle 212, stand C26)*

A une gamme de plus de 550 produits pour le bâtiment et l'industrie, *Isover* ajoute une nouveauté dénommée *ISOTWIST*. Destiné principalement à l'isolation thermique et phonique des toitures inclinées, ce panneau peut également s'appliquer aux planchers entre solives et aux parois extérieures en bois. Il a été développé en collaboration avec des utilisateurs sur la base des « panneaux chevrons » en laine de verre semi-rigide sans revêtement. Sa nouveauté réside dans la présence d'une bande pré-découpée sur un des côtés : au moment de la pose, l'utilisateur détache cette bande et la fait pivoter d'un quart de tour avant de coincer le panneau entre les chevrons. Résultat : l'élément épouse en souplesse toutes les configurations. Grâce à cette astuce, *ISOTWIST* permet de couvrir 80% des écartements entre chevrons à l'aide d'une seule largeur de panneau (60 cm). La nécessité de mesures au centimètre près, ainsi que les découpes et les déchets sur le chantier s'en trouvent éliminés. Quant au



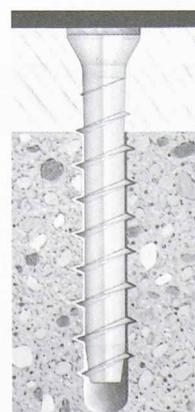
stockage, il est également simplifié pour les grossistes et les délais de livraison sont raccourcis. Disponible en trois épaisseurs (120, 140 et 160 mm), ce panneau mesure 60 x 125 cm et son coefficient de conductibilité thermique déclaré est de 0,038 W/m K.

Quant au stockage, il est également simplifié pour les grossistes et les délais de livraison sont raccourcis. Disponible en trois épaisseurs (120, 140 et 160 mm), ce panneau mesure 60 x 125 cm et son coefficient de conductibilité thermique déclaré est de 0,038 W/m K.

*Isover SA, Service technique,*  
1001 Lausanne  
Tél. 021/343 42 43,  
fax 021/320 42 09  
Internet: <http://www.isover.ch>

#### *Meyer Fixations (halle 101, stand D09)*

C'est une innovation notable en matière de visserie que propose la maison *Meyer Fixations*. Lancé par la société allemande *Ludwig Hettich (Heco)* et distribué par *Meyer* via le commerce spécialisé en Suisse, ce nouveau produit s'appelle *Multi-Monti*: il s'agit d'une vis d'ancrage qui se passe de cheville, un résultat rendu possible par une géométrie de filet « en lame de scie ». Cette nouveauté peut être installée avec des machines et elle a obtenu l'homologation générale des services de surveillance de la construction. Se fixant dans les matériaux les plus divers (dont le béton, la pierre naturelle, le clinker, la brique silico-calcaire, la brique de béton creuse ou la brique pleine, notamment), la vis *Multi-Monti* se distingue par une haute stabilité, due à son blocage sûr et précis dans le support, et permet d'éviter l'effet d'expansion induit par les chevilles conventionnelles. Pour les corps de métier les plus divers, les avantages du système sont évidents, le gain de temps par point de fixation à réaliser pouvant atteindre 25% ; de plus, le démontage est également



plus aisé que pour une vis conventionnelle avec cheville et, la résistance de la vis étant conservée, elle est réutilisable sans perte de qualité.

Toujours chez *Meyer Fixations*, le visiteur pourra également découvrir les nouveaux produits et prestations proposés par le fabricant *Upat*, dont un céderom qui, outre la totalité de la gamme *Upat* (près de 1700 produits) avec leurs caractéristiques, contient des indications précieuses pour tous ceux qui ont à choisir des boulons, des chevilles ou tout autre type de fixation pour une application donnée.

Plus aisé que pour une vis conventionnelle avec cheville et, la résistance de la vis étant conservée, elle est réutilisable sans perte de qualité.

*Meyer Fixations,*  
Hammerstrasse 1, 4410 Liestal  
Tél. 061/901 66 77, fax 061/901 61 10

**MAB Amsler AG (halle 301, stand C23)**

Si la façade métallique ventilée constitue depuis longtemps une enveloppe de choix pour les halles industrielles et commerciales notamment, l'esthétique de telles constructions n'a pas toujours été un critère prépondérant par le passé. Il n'en va plus de même aujourd'hui, où l'aspect, le style, la couleur, le choix des matériaux et leur résistance aux intempéries sont devenus des caractéristiques prépondérantes pour la conception des bâtiments. En proposant un vaste choix de matériaux, de formes et de teintes différentes, l'entreprise **MAB Amsler** est à l'écoute des désirs des architectes et maîtres d'ouvrages: une équipe de collaborateurs qualifiés est à disposition pour définir avec le concepteur les objectifs esthétiques et qualitatifs qui seront respectés sans compromis, du projet à la réalisation du bâtiment. Disposant d'une chaîne de laquage et poudrage parmi les plus modernes sur le marché – et travaillant selon des normes de qualité définies par des experts européens du laquage de l'aluminium et vérifiées par l'EMPA –, **MAB Amsler** est à même de répondre à la demande d'éléments de façade et de profils métalliques dans toutes les teintes RAL et NCS, de même que dans de nombreux coloris de mica pour des applications intérieures et extérieures.

*MAB Amsler AG, Gewerbe West, 4512 Bellach  
Tél. 032/618 11 31, fax 032/618 14 78*

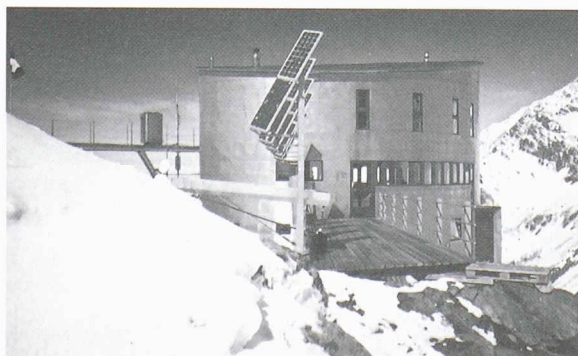
**Praefest (halle 202, stand C35)**

Entreprise française spécialisée dans les éléments préfabriqués en béton pour le génie civil, **Praefest** développe constamment de nouvelles gammes de produits qu'elle adapte aux diverses normes en vigueur en Europe (NBN, RILEM, DIN, SIA, NF, etc.). Exportant à travers le continent et forte de nombreuses réalisations en Suisse romande, **Praefest** présente deux nouveaux produits à **Swissbau**: des caniveaux à fente, en béton armé B45, en 4 m de longueur et plusieurs diamètres intérieurs, qui se posent sans enrobage béton latéral et répondent aux classes de résistance D400 & F900 selon DIN 19580, ainsi que des caniveaux RI (résistance intégrée) 100, en béton armé B55 de 10 cm de largeur intérieure, qui se posent également sans enrobage béton latéral et correspondent aux classes de résistance A15 à F900 avec un profil acier solidaire de l'armature.

*Praefest SA, F-21270 Maxilly-sur-Saône  
Tél. ++33 3 80 36 12 13, fax ++33 3 80 47 42 04*

**Rheinzink (Suisse) SA (halle 301, stand A42)**

Spécialiste du revêtement en zinc-titane dans le domaine des toitures et façades, **Rheinzink** présente les diverses possibilités architecturales offertes par ce matériau aussi bien pour des constructions neuves que pour la rénovation du parc immobilier existant. Architectes et maîtres d'ouvrages pourront découvrir les multiples possibilités de façonnage, le grand choix de profils, ainsi que les différents formats, combinaisons et finitions réalisables. En toiture, les placages à doubles agrafes et à tasseaux en **Rheinzink** brut ou prépatiné, réalisés depuis plus d'un siècle dans tous les pays francophones notamment, connaissent une véritable renaissance architecturale. En façade, la pose de revêtements **Rheinzink** se fait verticalement, horizontalement ou en diagonale, conformé-



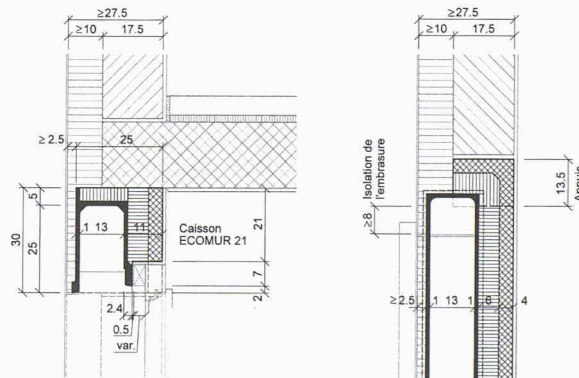
La cabane Vélan avec enveloppe Rheinzink

ment aux méthodes traditionnelles ou selon les techniques novatrices pour la construction de façades ventilées modernes. La fabrication des produits **Rheinzink** en zinc-titane bénéficie d'une certification de qualité et remplit les conditions des normes ISO 9001, ainsi que les exigences définies par le TÜV.

*Rheinzink (Suisse) SA  
Bureau de Suisse romande: Av. de Longemalle 7, 1020 Renens  
Tél. 021/636 41 40, fax 021/636 41 55*

**StahlTon (halle 301, stands D12 et D21)**

Le fabricant d'éléments de maçonnerie **StahlTon** a modernisé son logo, remanié sa documentation – désormais compartimentée en fonction des divers systèmes de maçonnerie – et enrichi sa gamme d'un nouveau produit présenté à **Swissbau 98**: le linteau évidé **ECOMUR 21**. Cette nouveauté constitue une solution peu coûteuse dans les murs de maçonnerie à isolation périphérique et son excellente isolation thermique et phonique est garante d'un agréable confort d'habitation. L'entreprise poursuit en outre ses efforts pour s'adapter à la standardisation croissante dans la construction et livrer très rapidement les produits. Enfin, le développement de nouvelles normes, en particulier la Recommandation SIA V177 « Maçonnerie », a été pris



Le linteau évidé ECOMUR 21 de StahlTon

en compte dans de nouveaux documents de dimensionnement pour la conception des couvertes maçonnées, fondés sur de nombreux essais effectués en conformité avec le projet de norme CEN 846-9. Quant aux calculs statiques des éléments **THERMUR** – qui ont fait leurs preuves depuis plus de dix ans comme éléments isolants et porteurs dans les pieds de murs –, ils ont également été adaptés, garantissant la pleine résistance de murs hauts d'un étage reposant sur ces éléments.

*StahlTon AG, Riesbachstrasse 57, 8034 Zurich  
Tél. 01/384 88 84, fax 01/383 66 40*

**Stierli Bieger AG (halle 301, stand C21)**

Fabricant de trappes de sécurité et de divers systèmes de protection ou de couverture d'ouvertures horizontales, la maison **Stierli Bieger** annonce une nouveauté en matière de parcage: l'« ascenseur pour voitures ». Partout où le stationnement pose problème en raison du manque de place, d'un accès étroit ou difficile ou, encore, de raisons de sécurité, l'installation d'un tel ascenseur constitue une solution. La plate-forme, largement conçue pour deux ou plusieurs voitures, descend sous terre ou monte au niveau de la chaussée sur simple pression d'un bouton.



*Stierli Bieger AG,  
Schellenrain 1, 6210 Sursee  
Tél. 041/920 20 55,  
fax 041/920 24 55*