

Objektyp: **Advertising**

Zeitschrift: **Ingénieurs et architectes suisses**

Band (Jahr): **125 (1999)**

Heft 12

PDF erstellt am: **22.07.2024**

Nutzungsbedingungen

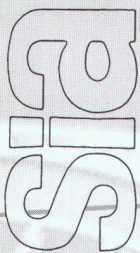
Die ETH-Bibliothek ist Anbieterin der digitalisierten Zeitschriften. Sie besitzt keine Urheberrechte an den Inhalten der Zeitschriften. Die Rechte liegen in der Regel bei den Herausgebern.

Die auf der Plattform e-periodica veröffentlichten Dokumente stehen für nicht-kommerzielle Zwecke in Lehre und Forschung sowie für die private Nutzung frei zur Verfügung. Einzelne Dateien oder Ausdrucke aus diesem Angebot können zusammen mit diesen Nutzungsbedingungen und den korrekten Herkunftsbezeichnungen weitergegeben werden.

Das Veröffentlichen von Bildern in Print- und Online-Publikationen ist nur mit vorheriger Genehmigung der Rechteinhaber erlaubt. Die systematische Speicherung von Teilen des elektronischen Angebots auf anderen Servern bedarf ebenfalls des schriftlichen Einverständnisses der Rechteinhaber.

Haftungsausschluss

Alle Angaben erfolgen ohne Gewähr für Vollständigkeit oder Richtigkeit. Es wird keine Haftung übernommen für Schäden durch die Verwendung von Informationen aus diesem Online-Angebot oder durch das Fehlen von Informationen. Dies gilt auch für Inhalte Dritter, die über dieses Angebot zugänglich sind.

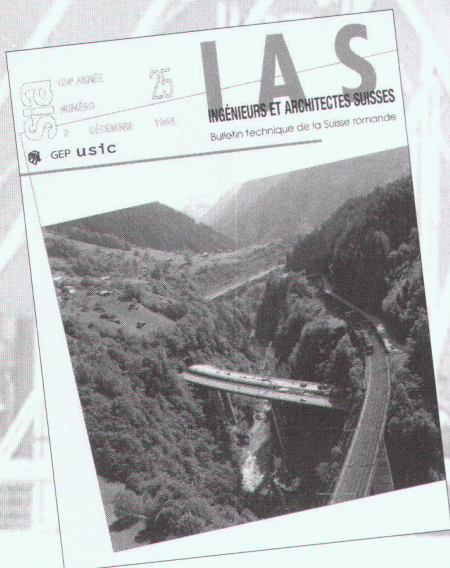


GEP usic

IAS

INGÉNIEURS ET ARCHITECTES SUISSES

Bulletin technique de la Suisse romande



Ingénieurs et architectes suisses,
qui paraît 20 fois l'an, est l'unique revue
technique pluridisciplinaire de niveau
universitaire en Suisse romande.

Spécialistes des domaines de l'architecture,
de l'ingénierie et des nouvelles technolo-
gies, les lecteurs de **IAS** font partie des
décideurs dans nombre d'entreprises
publiques et privées.

**Si vous avez quelque
chose à dire à ceux
que l'on écoute en
priorité en matière
de construction,
ne manquez surtout
pas de le faire savoir
dans «Ingénieurs et
architectes suisses».**

*«Ingénieurs et architectes suis-
ses» et «Schweizer Ingenieur
und Architekt» sont les orga-
nes officiels de la Société
suisse des ingénieurs et des ar-
chitectes (SIA), de l'Associa-
tion amicale des anciens
élèves de l'EPFL (A² E³ PL), des
Groupes romands de l'EPFZ
(GEP) et de l'Association suisse
des ingénieurs-conseils (ASIC).*

Basé sur un programme rédactionnel diversifié, le plan
thématique de «**Ingénieurs et architectes suisses**» vous offre
un cadre de choix pour mettre en valeur vos produits et vos
prestations.

Quant à «**Schweizer Ingenieur und Architekt**», la revue soeur
de IAS en Suisse alémanique, elle vous permet de toucher votre
clientèle dans la langue de Goethe à un rythme hebdomadaire.

N'hésitez pas à demander le détail des plans thématiques avec
les tarifs d'insertion.

Planifiez sans délai!

Tél. 021 647 78 28



SENGER
MEDIA SA

Senger Media SA
Pré-du-Marché 23, 1004 Lausanne
Tél. 021 647 78 28, Fax 021 647 02 80

Succès des nattes de drainage/coffrage Enkadrain CK sur les chantiers suisses

Jürg Kaeser, SCHOELLKOPF AG, Zurich

Bâtir en terrain difficile ou à flanc de coteau et bétonner contre des parois berlinoises ou du rocher implique souvent des solutions lourdes, nécessitant beaucoup d'espace et entraînant des coûts élevés. Or tel n'est pas le cas, si l'on recourt à Enkadrain CK, dont l'efficacité – indépendamment de la nature et de la situation du terrain – a été amplement démontrée, comme le prouve par exemple la construction du nouveau siège de la Banque cantonale de Schwyz à Einsiedeln.

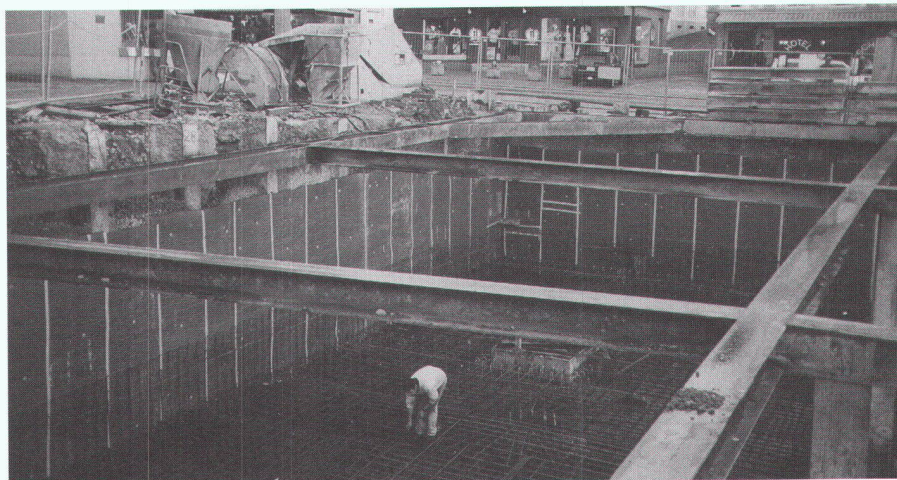
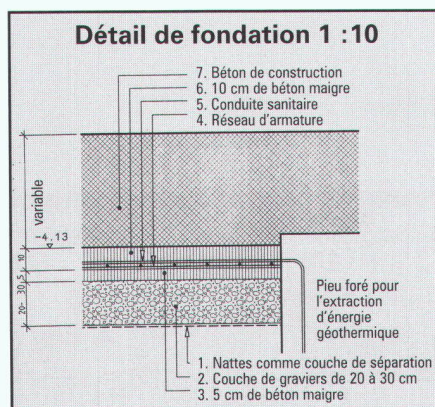
Nous nous sommes entretenus avec Monsieur Max Birchler, du bureau d'ingénieurs Birchler, Pfyl + Partner AG à Schwyz, qui assure la direction du projet avec E. Kälin à Einsiedeln.

Quels problèmes particuliers ce chantier a-t-il posés ?

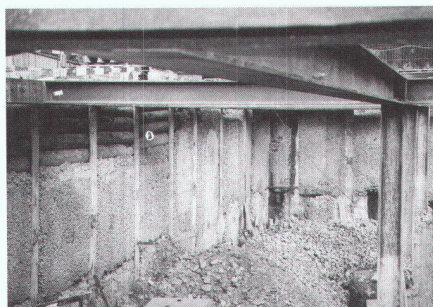
«La parcelle était occupée par un ancien bâtiment et une aire de parcage remontant à un projet abandonné en 1961. A l'époque, un affaissement de terrain avait provoqué l'effondrement de la fouille, engloutissant la grue, les parois de palplanches et une partie du radier, si bien que l'immeuble projeté n'avait pas pu être achevé. Les difficultés principales étaient donc dues aux divers reliquats encombrant le site (éléments et palplanches renversés ou affleurants), le tout aggravé par un fond argileux meuble, sous-tendu par la nappe phréatique. De plus, nous devons tenir compte d'un manque de place.»

Quelles solutions avez-vous apportées à ces problèmes ?

«L'immeuble est fondé sur des pieux bétonnés qui font en même temps office de blindage de fouille. Le cœur



de ces pieux a en outre été muni de tubes d'acier, dans lesquels passeront des tuyaux synthétiques destinés à l'extraction de la chaleur terrestre (géothermie). Les murs de fondation ont également été équipés de tuyaux, réunis dans un puits affecté à cette application énergétique.



Pour le drainage et l'évacuation des eaux et comme couche de séparation élastique, nous avons recouru à Enkadrain CK 20. Cette application nous a en outre permis de bétonner directement sur la paroi berlinoise, puisqu'Enkadrain fait également office de coffrage perdu.»

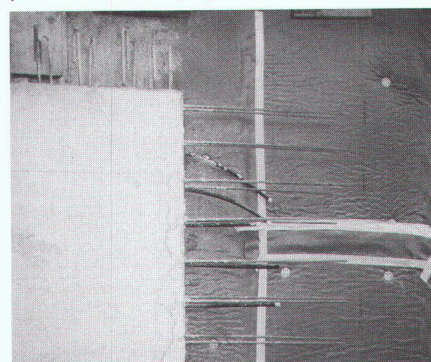
Des nattes polyvalentes qui représentent une solution de filtrage, drainage et coffrage idéale

L'Enkadrain CK appliqué contre les parois berlinoises se compose d'une couche filtrante de polyester non-tissé, d'une couche de drainage, faite de bouclettes de polyamide (nylon) creuses, extrêmement résistante à la compression et d'une couche étanche au bétonnage.

Réduction des délais et des coûts

Enkadrain CK brille par sa polyvalence : pouvoir filtrant exceptionnel,

forte capacité d'évacuation, fonction de détente de l'eau et de rupture de capillarité entre le sol de fondation et le radier en cas d'application horizontale, dilatation et coffrage perdu. Les nattes s'adaptent sans peine à la forme du terrain, sont imputrescibles et faciles à poser. Autrement dit, l'application d'Enkadrain CK permet de limiter le cubage d'excavation, de supprimer l'étanchéité des parois extérieures, de se passer de couches de filtrage et de drainage et n'implique plus le remblayage de tranchées.



Gamme de produits et distribution

Enkadrain CK 20, 20 mm d'épaisseur, pour applications usuelles. Enkadrain CK 10, 10 mm d'épaisseur (précomprimé), pour pressions élevées.

Les produits Enkadrain sont certifiés selon la norme ISO 9001.

Conseil et vente sont assurés par l'importateur général SCHOELLKOPF AG, Schaffhauserstr. 265, 8057 Zurich, tél. 01/312 16 16, fax 01/312 16 26.

Enkadrain est également disponible auprès des fournisseurs de matériaux de construction.



ZMOOS SA

Entreprise de génie-civil



E-mail : zmoossa@swissonline.ch

Site web : <http://www.zmoossa.ch>

- Canalisations
- Drainages , sous-solages au gravier
- Conduites pression eau et gaz, stations de pompage
- Protection de câbles et conduites pression par sous-solage
- Pousse-tubes, abaissement de nappe
- Chemin AF, équipement de quartier, aménagements extérieurs et renaturalisations
- Aménagements de terrains, terrains de sport et golf
- Location de dumpers à chenilles et de fraises à rocher
- Location de trieuse type Powerscreen
- Transports spéciaux (charge utile jusqu'à 65t)

Nos succursales sont situées à :

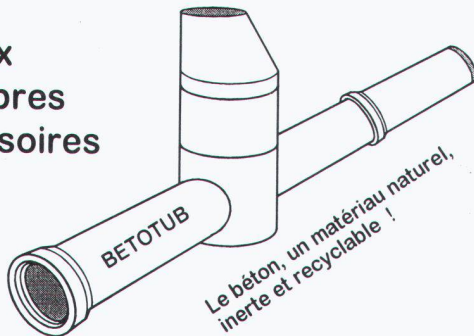
2318 Brot-Plamboz (NE) 3236 Gampelen (BE)
 1438 Mathod (VD) 3215 Büchslen (FR)

Renseignements techniques ou complémentaires :

Tél. 032/312 96 80 Fax 032/312 96 89

BETOTUB® System

- Tuyaux
- Chambres
- Accessoires



Le béton, un matériau naturel, inerte et recyclable !

Le nouveau système de tuyaux et de chambres en béton à hautes performances

BETOTUB® un tuyau en béton à parois épaisses et joint glissant, compatible avec les normes SIA.

- Très haute résistance
- Etanchéité garantie
- Forte diminution des bétons

Demandez notre documentation.

Fabrique de produits en béton



1523 GRANGES- MARNAND
 TEL 026 668 95 95
 FAX 026 668 95 97

28056



Verdure assurée avec des géotextiles organiques.

- **Tissus de coco:** Pures fibres de coco, très résistantes
- **Filet de jute:** L'alternative au meilleur prix
- **Nattes de paille et coco:** Egalement avec semences incorporées
- **Fascine végétative:** Pour la revitalisation de cours d'eau



Prix d'Importation directe

Notre proposition pour un reverdissement réussi: Conseils, génie biologique, semis hydraulique/Hydro-seeding, semis forestier, gazon-gravier, végétalisation extensive de toitures, protection contre l'érosion, gazon préculivé.

HYDROSAAT SA

CH-1717 St. Ursen
 Tél. 026 - 322 45 25
 Fax 026 - 323 10 77

Enkadrain®

Les nattes de drainage les plus utilisées dans les fouilles suisses.

Evidemment du 1^{er} en géosynthétiques:

SCHOELLKOPF AG

Schaffhauserstrasse 265, 8057 Zurich

Tél. 01/312 16 16, Fax 01/312 16 26



Ici, les conseils, la qualité et le prix jouent !