

Objektyp: **Advertising**

Zeitschrift: **Ingénieurs et architectes suisses**

Band (Jahr): **125 (1999)**

Heft 12

PDF erstellt am: **22.07.2024**

Nutzungsbedingungen

Die ETH-Bibliothek ist Anbieterin der digitalisierten Zeitschriften. Sie besitzt keine Urheberrechte an den Inhalten der Zeitschriften. Die Rechte liegen in der Regel bei den Herausgebern.

Die auf der Plattform e-periodica veröffentlichten Dokumente stehen für nicht-kommerzielle Zwecke in Lehre und Forschung sowie für die private Nutzung frei zur Verfügung. Einzelne Dateien oder Ausdrucke aus diesem Angebot können zusammen mit diesen Nutzungsbedingungen und den korrekten Herkunftsbezeichnungen weitergegeben werden.

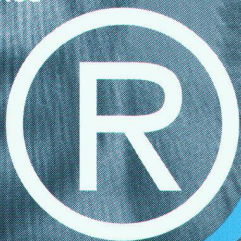
Das Veröffentlichen von Bildern in Print- und Online-Publikationen ist nur mit vorheriger Genehmigung der Rechteinhaber erlaubt. Die systematische Speicherung von Teilen des elektronischen Angebots auf anderen Servern bedarf ebenfalls des schriftlichen Einverständnisses der Rechteinhaber.

Haftungsausschluss

Alle Angaben erfolgen ohne Gewähr für Vollständigkeit oder Richtigkeit. Es wird keine Haftung übernommen für Schäden durch die Verwendung von Informationen aus diesem Online-Angebot oder durch das Fehlen von Informationen. Dies gilt auch für Inhalte Dritter, die über dieses Angebot zugänglich sind.

Êtes-vous certain que
le sol industriel qui
vous est livré vous en
donnera vraiment
pour votre argent?

Dès maintenant cette marque vous permet de
reconnaître les entreprises dignes
de confiance.



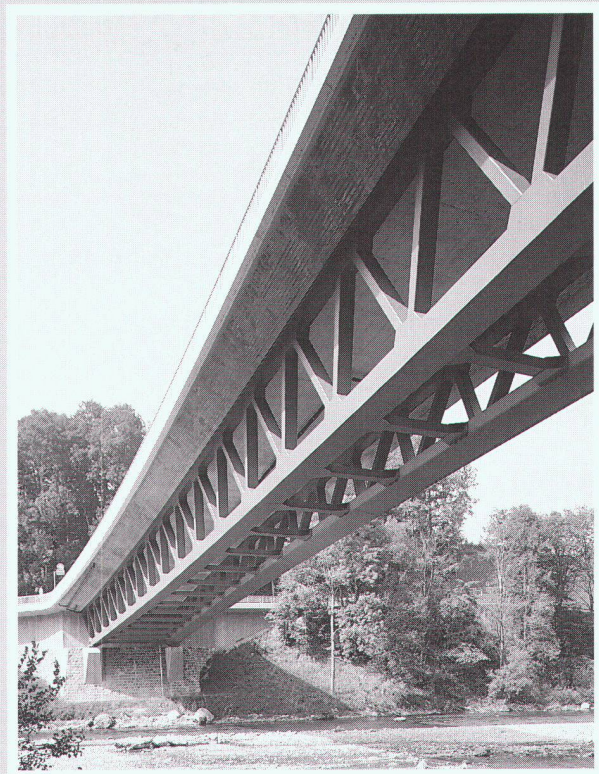
Bien posé

Testé **ASESI**

Une offensive en faveur de la qualité
de l'Association Suisse des entrepri-
ses de sols industriels ASES.

Pour plus d'informations, consultez notre secrétariat.
ASESI, Schwarztorstrasse 26, 3001 Berne
Tél. 031 382 23 22, Fax 031 382 26 70

Profilés RHS



pour la
**construction
moderne en acier**

- ◆ structure avec une matière homogène sur toute la section
- ◆ idéal comme élément sollicité au flambage
- ◆ propriétés statiques et mécaniques clairement définies
- ◆ en acier S355J2H – stocks importants en Suisse – livraisons rapides

Demandez la documentation détaillée auprès de:

Importateur général:

Jansen SA, 9463 Oberriet SG
Usine de tubes d'acier,
fabrication de produits thermoplastiques
Téléphone 071/763 91 11, Téléfax 071/761 22 70

JANSEN

Vente pour la Suisse Romande:

NOTZ METAL SA, Case postale 1157, 2501 Bienne
Téléphone 032/366 75 40, Téléfax 032/366 75 39

NOTZ METALL

Cages d'ascenseurs normalisées



Nos forces sont vos avantages :

- Conseils compétents grâce à l'expérience de plusieurs dizaines d'années
- Planification par nos spécialistes
- Coûts réduits par une durée de construction plus courte
- Cages d'ascenseurs de dimensions exactes
- Pose précise de tous les incorporés
- Gain de place grâce aux épaisseurs minimales des parois
- Aucun pont phonique

Plus de 300 clients satisfaits chaque année!

Votre partenaire le plus proche :

Elément usine de béton précontraint **SA Tavel**
Mariahilfstrasse 25, 1712 Tavel
Tél. 026/ 494 77 77, fax: 026/ 494 77 78, e-mail: esat@element.ch

Elément usine de béton précontraint **SA Lausanne**
Avenue Jomini 8, 1004 Lausanne
Tél. 021/ 648 48 14, fax: 021/ 648 48 12, e-mail: esal@element.ch

Elément SA Satigny
Route de Satigny 44 / Case postale 620, 1214 Vernier
Tél. 022/ 341 14 00, fax: 022/ 341 13 61, e-mail: esag@element.ch



ISR injectobohr
TRAVAUX SPÉCIAUX DE GÉNIE CIVIL

SONDAGES, FORAGES
INJECTIONS
PAROIS MOULÉES
PUITS FILTRANTS, PIEUX
ANCRAGES, TERRAJET

1303 PENTHAZ
CP (Z.I. La Rippe)
Tél. (021) 8627065
Fax (021) 8627067

Hubert Etter et Fils S.A.

1628 Vuadens



Une bonne référence

Hydrodémolition

Canalisations-Vidéo

Super-Aspirateur

Multibennes



Reg. Nr. 13187

Tél. (026) 9198780
Fax (026) 9198787

e-mail: office@hubert-etter.ch

- **béton projeté**
- **paroi clouée**
- **paroi berlinoise**
- **ancrages**
- **micro-pieux**



vos partenaires spécialisés

Biollay

Travaux spéciaux
BIOLLAY SA

MASSONGEX Tél. 024/471 85 41 - Fax 024/471 92 08
LONAY Tél. 021/ 803 73 03 - Fax 021/ 803 73 05
GENEVE Tél. 021/ 803 73 03 - Fax 021/ 803 73 05

smart design

Solutions CAO pour architectes

Tél. 022 990.20.55 info@smart-design.ch
Fax: 022 990.20.56 www.smart-design.ch

Votre partenaire expert pour

- software** > AutoCAD - 3D Studio VIZ - speedikon A
- hardware** > PC's - traceurs - imprimantes
- formation** > cours collectifs - cours personnalisés
- consulting** > organisation + stratégies de projet CAO
- service** > dessins CAO - infographie - animations

HaTe®

HaTelit®
Fortrac®
Stabilenka®
Comtrac®
Incomat®
NaBento®

Evidemment du 1^{er} en géosynthétiques:

SCHOELLKOPF AG

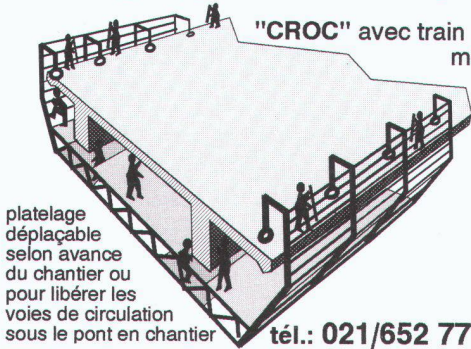
Schaffhauserstrasse 265, 8057 Zurich

Tél. 01/312 16 16, Fax 01/312 16 26

Ici, les conseils, la qualité et le prix jouent!



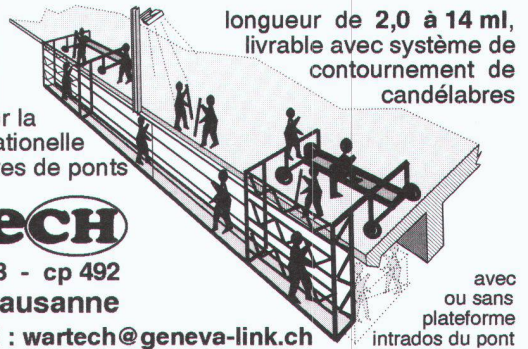
Echafaudages spéciaux et suspendus pour la réfection de ponts Platages, plateformes et passerelles de travail fixes - roulables - motorisés



"CROC" avec train de roulement à emprise minimale sur les bords de la chaussée du pont

platelage déplaçable selon avance du chantier ou pour libérer les voies de circulation sous le pont en chantier

"XLX" pour la réfection rationnelle des bordures de ponts



longueur de 2,0 à 14 ml, livrable avec système de contournement de candélabres

avec ou sans plateforme intrados du pont

wartech
ch. Longeraie 3 - cp 492
1052 LE MONT/Lausanne

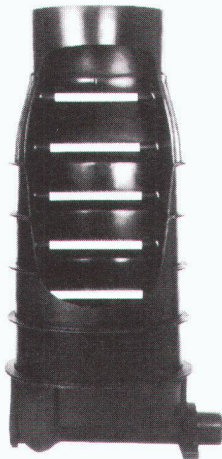
tél.: 021/652 77 07 fax: 652.61.09 e-mail : wartech@geneva-link.ch

Regard de contrôle en PE

ROMOLD

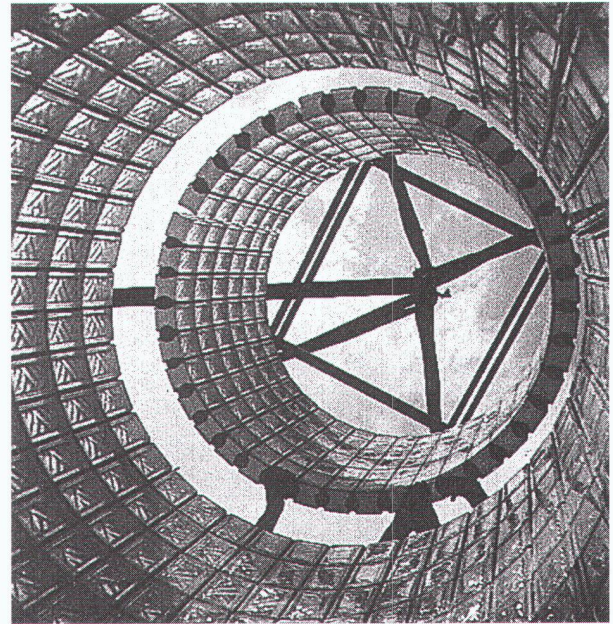


Marches d'accès intégrées



HERBERT HOFMANN

Route des Jeunes 23 - Case postale 1725 - 1211 GENEVE 26
TEL. 022. 343 66 51 - FAX 022. 342 85 78



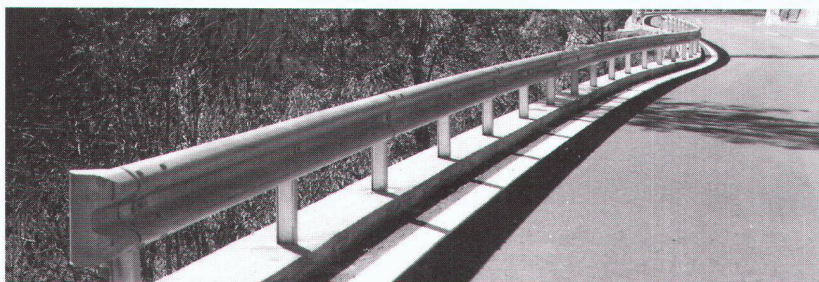
**BRIQUES DE VERRE
PRÉFABRICATION
MAÇONNAGE SUR CHANTIER**

CONTI

42, route de Satigny - 1217 Meyrin-Genève
Tél. 022/341 4081 - Fax 022/341 4082

SEROC SA

ÉQUIPEMENT ROUTIER



1896 VOUVRY (VS)
Ch. du Maupas

1852 ROCHE (VD)
Tél. 021/960 22 51
Téléfax 021/960 32 71

Glissières de sécurité

Balises routières
Filets pare-neige
Parois antibruit

Buses et murs caissons en acier
Constructions métalliques
Barrières

ZSCHOKKE LOCHER – Travaux spéciaux

FEHLMANN TRAVAUX HYDRAULIQUES SA: Filiale de ZL

Route de la Venoge 10
 1026 Echandens / VD
 Tél. (021) 703 66 00
 Fax (021) 703 66 01

Ch. Isaac - Anken 10
 1219 Aire / Genève
 Tél. (022) 979 33 00
 Fax (022) 979 33 11



E.A.R.A. S.A.

ÉCRANS ANTIBRUIT
 REVÊTEMENTS ABSORBANTS
 CONCEPT ET RÉALISATION

UTILISATION:

Parois antibruit:

Routes – autoroutes – voies ferrées
 aéroports – stands de tir

Revêtements absorbants:

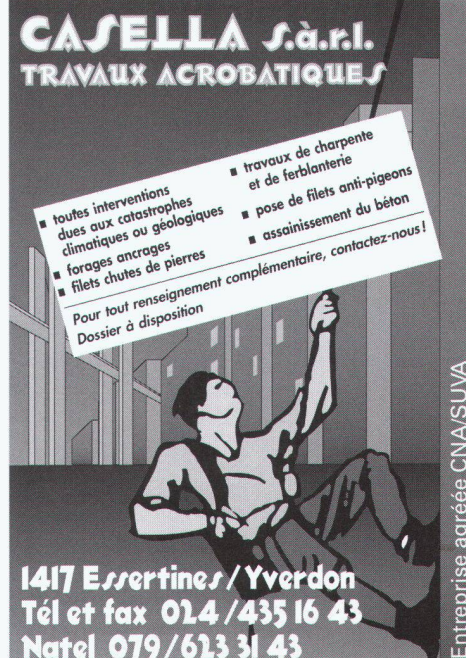
Ouvrages existants – assainissement
 de locaux industriels etc.

Case postale 7 Tél. 021 / 908 08 53
 1607 Palézieux-Gare Fax 021 / 908 08 50

CASELLA s.à.r.l.
TRAVAUX ACROBATIQUES

- toutes interventions dues aux catastrophes climatiques ou géologiques
- forages ancrages
- filets chutes de pierres
- travaux de charpente et de ferblanterie
- pose de filets anti-pigeons
- assainissement du béton

Pour tout renseignement complémentaire, contactez-nous!
 Dossier à disposition



1417 Essertines / Yverdon
 Tél et fax 014 / 435 16 43
 Natel 079 / 613 31 43

Entreprise agréée CNA/SUVA

**QUAND JE M'ÉBATS,
 MON CŒUR BAT.**

Des idées pour bouger plus:
 Fondation Suisse de Cardiologie,
 case postale 176, 3000 Berne 15.

Revêtements de sols industriels en:

Résine synthétique ● Béton dur ● Xylolite
 Chapes flottantes

Forbo-Repoxit AG

Helgenstrasse 21, Postfach
 8404 Winterthur
 Telefon 052 242 17 21
 Telefax 052 242 93 91

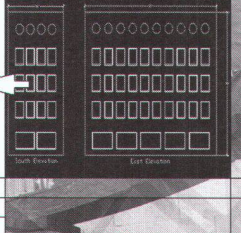
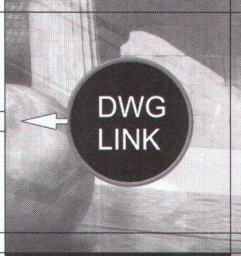
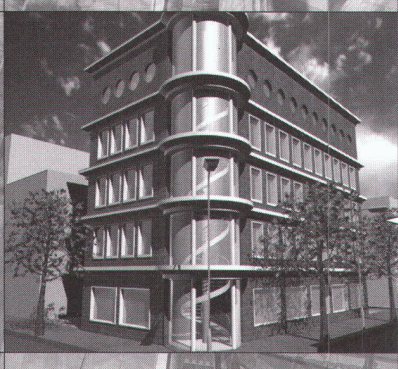
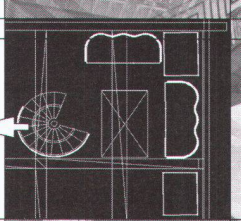
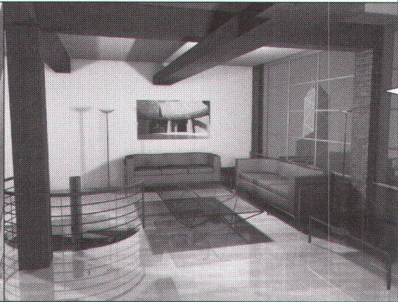
Succursale: 3014 Berne
 Stauffacherstrasse 77
 Tél. 031 333 82 00
 Fax 031 333 82 10



Die Bodenmacher aus Winterthur

3D Studio VIZ R2

Pour vos visualisations



Autodesk



Profim SA

Informations, support
et liste des revendeurs

Tél. 021/634.61.11
Fax. 021/634.61.15
www.Profim.ch
Support@profim.ch

KINETIX

POLYGRAVIA

arts graphiques

Pour vous,

**architectes
&
ingénieurs,**

nous concevons et réalisons
vos dossiers, brochures,
CD-rom,
logotypes, cartes de visite,
affiches, etc...

**impression
jet d'encre
de plans en mode
HPGL 2**

polygravvia frribourg sa route du jura 12a | 1706 frribourg
 tél (026) 347 348 0
 fax (026) 347 348 9
 polygravvia sa rue de la borde 28bis | 1018 lausanne
 tél (021) 646 89 80
 fax (021) 647 68 31
 www.polygravvia.ch

DEJO

Dejo S.A., Bahnstrasse 25, 4932 Lotzwil, tél. (062) 923 72 60,
fax (062) 923 72 61

Grilles Dejo

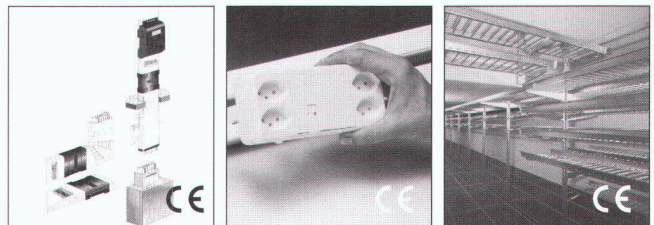
**Des grilles livrables sans
delais et en de
nombreuses dimensions.**

Grilles embouties, grilles embouties et soudées,
marches Dejogrip. Pour disposer de notre
catalogue technique plus complet,

téléphonez-nous au :
(062) 923 72 60

Z Zysset

B1639



LANZ pour les bâtiments administratifs:

- **Canalisations électriques LANZ**
25 – 8'000 A /1 – 245 kV conducteurs Cu ou Alu
- **Canaux d'allège LANZ** 150 x 200 mm – 250 x 250 mm
- **Canalisations électriques d'allège «kb»**
à 2 circuits 230 V/63 A et 400 V/63 A. Implantation des
coffrets de dérivation en tout point du tracé.
- **Blocs de prises de sol.**
Passages de câbles LANZ à 8 et 16 sorties.
- **Canaux G** 50 x 50 mm – 125 x 150 mm. Revêtement
exempt d'halogène, ménageant les câbles.
- **Multi-chemins LANZ + suspension et collies MULTIFIX.**
Conformes aux normes SN SEV 1000/3 et CE.

**LANZ occupe une place prépondérante sur le marché
des canalisations électriques et dans le domaine du
cheminement rationnel de câbles et de conduites.**

Certifié ISO 9001. Demandez une offre à :

lanz oensingen sa Tél. 062/388 21 21 Fax 062/388 24 24
e-mail: info@lanz-oens.com

- Je suis intéressé par
..... Veuillez m'envoyer votre documentation.
- Pourriez-vous me rendre visite, avec préavis, s.v.p.?

Nom/adresse/tél. _____

of 3

LANZ

lanz oensingen sa
CH-4702 Oensingen • Téléphone ++41/62 388 21 21

Procédure ouverte pour un mandat de planification Hôpital universitaire de Berne (Suisse), Hôpital de l'île Planification de la remise en état de la clinique pédiatrique

Mandant

Direction des travaux publics, des transports et de l'énergie du canton de Berne, représentée par son Office des bâtiments, Reiterstrasse 11, 3011 Berne, tél. 0041 31 6333411.

Procédure de sélection

Type de procédure: procédure ouverte.

Langue: allemand.

L'équipe sera choisie en fonction de ses qualifications techniques et de sa capacité à assurer l'organisation d'un projet. Il est prévu de confier au groupe choisi la planification et l'élaboration du projet (sous réserve de l'approbation du crédit de planification et de la conclusion d'un contrat). La procédure de sélection sera conduite par des représentants de l'Office des bâtiments du canton de Berne et de l'Hôpital de l'île.

Situation initiale

Après cinq ans de travaux, la clinique pédiatrique a ouvert au printemps 1979. Jusqu'à présent, le bâtiment a surtout été utilisé par la clinique pédiatrique chirurgicale et médicale mais il a aussi d'autres affectations, à savoir la dialyse pour les enfants et les adultes et les laboratoires du département de recherche clinique.

Avec l'unité centrale d'hospitalisation, l'IUC (unité des soins intensifs, des urgences et de chirurgie), le bâtiment d'exploitation et la maternité, l'immeuble, d'un volume de 170 000 m³ SIA environ, est assuré pour quelque 150 millions de francs suisses et fait partie du noyau du complexe.

La structure du bâtiment existante permettra de faire face aux besoins futurs: aussi n'est-il pas prévu d'y apporter des modifications. Toutefois, compte tenu de ses vingt ans d'exploitation, l'immeuble doit être en état sur le plan de la technique et des installations.



Points forts de la remise en état

Une analyse sommaire, réalisée de manière interne montre que les mesures qui suivent s'imposent:

- optimisation, au niveau du bâtiment, de la lutte contre l'incendie pour améliorer la protection des biens et des personnes et garantir le respect des dispositions légales;
- extension du système des groupes électrogènes afin d'assurer la sécurité des patients et le fonctionnement sans accrocs de l'appareillage médical hautement spécialisé;
- remise en état et optimisation énergétique de l'enveloppe du bâtiment;
- remplacement des installations techniques du bâtiment et des dispositifs devenus obsolètes.

Mandat

Une réflexion basée sur la recherche systémique doit permettre de formuler des propositions pour pallier des défauts constatés au niveau du bâtiment. Nous cherchons, à cet effet, un groupe de planification interdisciplinaire capable de maîtriser ce travail de planification sur les plans systémiques, de l'énergie, de l'hygiène hospitalière, de la physiologie et de la technique. Pour des raisons de sécurité, la lutte contre l'incendie sera au préalable perfectionnée dans le cadre de mesures d'urgence. Une entreprise spécialisée dans la planification a été désignée; elle devra être intégrée dans le groupe de planification pour élaborer un schéma de lutte contre l'incendie.

La tâche de planification comprend une analyse primaire de l'état et des besoins complétée par un train de mesures ainsi qu'un calcul des coûts. Il est prévu que le mandat commence en octobre 1999 pour se terminer en juin 2000.

Inscriptions et remise des documents

Les candidats demanderont les documents par écrit (mais pas par fax) à l'adresse suivante: Office des bâtiments du canton de Berne, «Procédure de sélection – clinique pédiatrique – Hôpital de l'île», Reiterstrasse 11, 3011 Berne/Suisse.

Ils les recevront à la date indiquée ci-dessous.

Echéances

Demande des documents:	7 juillet 1999
Envoi des documents aux candidats:	12 juillet 1999
Dépôt des candidatures:	22 août 1999, le cachet de la poste faisant foi
Communication de la décision:	environ fin septembre 1999

N.B. Ce texte paraîtra dans les publications suivantes: *Amtsblatt des Kantons Bern, Anzeiger rund um Bern, Stadtanzeiger Bern, Feuille officielle du Jura bernois, Ingénieur + Architecte Suisse, Schweizer Ingenieur und Architekt, Feuille officielle suisse du commerce.*



ÉCOLE POLYTECHNIQUE
FÉDÉRALE DE LAUSANNE

L'École polytechnique fédérale de Lausanne met au concours, pour son Département d'architecture, les deux postes suivants :

1. Professeur(e) d'histoire de l'architecture

Le(la) titulaire développera un programme d'enseignement et de recherche de haute qualité. Il(elle) fera preuve d'une compétence affirmée au meilleur niveau international par des publications reconnues dans le domaine de l'histoire de l'architecture. Une maîtrise de l'histoire de l'architecture moderne et contemporaine est indispensable. Il(elle) montrera un vif intérêt pour la mise en relation de l'histoire de l'architecture avec l'acte de projeter.

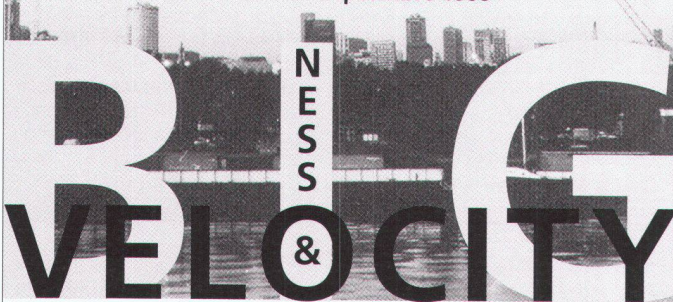
2. Professeur(e) assistant(e) de théorie et histoire urbaines

Le(la) titulaire conduira un ensemble d'activités d'enseignement et de recherche de premier plan touchant en particulier à l'histoire et l'évolution des villes dans différentes cultures et aux principales théories urbaines développées depuis le XVIII^e siècle. La relation entre les pratiques urbanistiques et les théories et les traités sera un thème important.

Pour les deux postes, le(la) titulaire montrera un goût et des talents pour la formation des étudiants architectes, dans le cadre de cours et de séminaires. Il(elle) élaborera des projets d'unité d'enseignement et participera à la direction de travaux de diplôme et de thèses de doctorat. L'excellence scientifique, la personnalité et le leadership professionnel sont des atouts majeurs. Il est important que les recherches envisagées soient de haute tenue scientifique et impliquent des collaborations interdisciplinaires avec des architectes praticiens et académiques (construction, théorie de l'architecture, etc.). Une facilité dans les contacts et un goût pour le travail en équipe sont indispensables. Ces deux chaires seront rattachées à l'Institut de théorie et d'histoire de l'architecture (ITHA) du Département d'architecture de l'EPFL.

Délai d'inscription : 6 août 1999. Entrée en fonctions : à convenir. Les candidatures féminines sont encouragées. Les personnes intéressées voudront bien demander, par écrit, le dossier auprès de la **Présidence de l'École polytechnique fédérale de Lausanne, CE-Ecublens, CH-1015 Lausanne, Suisse**, ou par **téléfax au N° +41 21 693 7084**. Des informations supplémentaires peuvent être obtenues sur le web : <http://www.epfl.ch> <http://dawwww.epfl.ch> <http://admwww.epfl.ch/pres/profs.html> ou <http://research.epfl.ch>

2^e symposium international d'architecture Pontrešina
Du 15 au 17 septembre 1999



Bigness & Velocity
Ville entre le rêve et le cauchemar

Où vous mènent vos visions, ville ivre de grandeur et de vitesse? Vers une néo-Restauration, une haute technicité ou une virtualité de virtuose? Trois stars de l'architecture cherchent à répondre s'il y a lieu de donner une nouvelle définition au terme «ville». **Sir Norman Foster. Rem Koolhaas. Jacques Herzog de Herzog & de Meuron.**

Ils sont soutenus par des personnalités reconnues à l'échelle internationale qui considèrent la construction des villes sous un angle tout différent: sous celui de l'économie, de la société, de la politique, de l'art et de la culture. Le sujet "Bigness & Velocity" est traité dans des exposés, des workshops et des débats.

Demandez d'autres informations: **Téléphone ++41 (0) 81 838 83 18**
pontresina@compunet.com, www.pontresina.com (à partir 5/99)
Syndicat d'initiative Pontresina/CH

Nos partenaires: Forbo, Hilti, USM Modular Furniture Systems,
WIS Wood Industry of Switzerland, Swissair en tant qu'Official Carrier



2000



The international Institute for the Management of Logistics at the EPFL will give for the 7th consecutive year its Postgraduate course in **Management of Logistical Systems**. This program with a strong international character is designed for EPF or University graduates who are willing to hold key positions within small or large companies working at a global level. It is based on an interdisciplinary approach aimed specifically at the integration of modern technologies, information systems and management. The education is built upon contributions brought by university professors as well as professionals and logistics managers. The course consists of 19 modules conceived to enlarge the practical and methodological knowledge of participants. It is completed by an internship of 20 weeks in different companies. Each module can be followed independently and is evaluated by a credit system. This flexibility allows participants to complete the course over more than one year or give the possibility to individuals and companies to send collaborators to follow chosen module as a continuing education program. The course starts January 6th 2000. Deadline for application is October 31st 1999. Interested people should contact IML at:

IML
EPFL-DGC-ITEP
CH-1015 Lausanne
<http://imlwww.epfl.ch>

tel: +41-21-693 24 72
fax: +41-21-693 50 60
e-mail: direction.iml@epfl.ch

Vends

PC, Hewlett-Packard, pentium 166 Mhz, 32 Mo, écran Eizo 17 pouces, 2 cartes réseaux 3Com EtherLink XL.
Traceur couleur A0 Hewlett-Packard, Designjet 340C, 32 Mo.
Windows NT4, Ms Office Pro, Autocad ver. 14.
Date d'achat: 1997, valeur à neuf: Fr. 25 000.-, prix à discuter.
Tél. (021) 3100145, E-mail: wchb@dial.eunet.ch

Architecte dipl. ETH SIA REG A

Suisse alémanique (34) avec quatre ans d'expériences professionnelles en projet et réalisation, utilisant computer-aided-design, **cherche un emploi dans un bureau d'architecture renommé.**

Prendre contact sous chiffre IAS 660
Senger Media SA, Pré-du-Marché 23, 1004 Lausanne.

Wir sind ein führendes, international tätiges Produktions- und Handelsunternehmen mit Produkten in den Bereichen Verankerungstechnik und Spezialbewehrungen in Beton. Für unsere Produktgruppen Durchstanztechnik und Zugstabsysteme suchen wir eine(n)

dipl. Bauingenieur(in)

als Beraterpersönlichkeit für den Marktsupport an unserem Hauptsitz in Dällikon bei Zürich. Nach einer gründlichen Einarbeitungszeit übernehmen Sie selbständig und innerhalb eines jungen Teams die Beratung von Kunden in der ganzen Schweiz und erarbeiten technische Lösungen. Ein weiterer Schwerpunkt ist die Produktpflege und Mitarbeit bei Neuentwicklungen.

Für diese selbständige und entwicklungsfähige Position stellen wir uns eine dynamische, kommunikationsstarke und teamorientierte Persönlichkeit vor, mit guten Kenntnissen im konstruktiven Ingenieurbau. Sie sind in der Lage, modernste EDV-Werkzeuge effizient zu nutzen, und Sie beherrschen die französische und deutsche Sprache wobei zusätzlich Englischkenntnisse von Vorteil sind. Sie sind zwischen 25 und 45 Jahre alt.

Haben wir Ihr Interesse an dieser vielseitigen und abwechslungsreichen Position geweckt? Dann senden Sie bitte Ihre vollständigen Bewerbungsunterlagen mit Foto an Herrn G. Riss.



RISS AG

Industriestrasse 32 - 8108 Dällikon
Tél. 01 849 78 78 - Fax 01 849 78 79

<http://www.rissag.com>

neon **IMSA SA**
1033 Cheseaux-sur-Lausanne

publicité lumineuse

Tél. 021/731 23 23 Fax 021/731 23 24

MATERIAUX
ETANCHEITE
RENOVATION

www.tmbsa.ch

INFORMATION
CONSEILS
CATALOGUE



ÉCOLE POLYTECHNIQUE
FÉDÉRALE DE LAUSANNE

L'Ecole polytechnique fédérale de Lausanne met au concours les trois postes suivants:

1. Professeur(e) en télécommunications Département d'électricité

Le(la) nouveau(nouvelle) professeur(e) développera un programme de recherche et d'enseignement du meilleur niveau dans un ou plusieurs secteurs de la technologie des télécommunications (couche physique), ainsi que des systèmes et réseaux de télécommunications. Un engagement en tant que professeur assistant, extraordinaire ou ordinaire est possible. Informations complémentaires: Prof. Jean-Jacques Simond +41 21 693 48 04, Jean-Jacques.Simond@epfl.ch

2. Professeur(e) en systèmes d'information répartis Section des systèmes de communication/ Département d'informatique

Le(la) nouveau(nouvelle) professeur(e) développera un programme de recherche et d'enseignement original et de haut niveau dans le domaine des systèmes d'information répartis et/ou mobiles. Il(elle) sera au bénéfice de solides acquis en informatique. Un engagement en tant que professeur assistant, extraordinaire ou ordinaire est possible. Informations complémentaires: Prof. Martin Hasler +41 21 693 26 22, Martin.Hasler@epfl.ch ou Prof. Claude Petitpierre +41 21 693 52 01, Claude.Petitpierre@epfl.ch

3. Professeur(e) assistant(e) en informatique Département d'informatique

L'activité du nouveau/de la nouvelle professeur(e) assistant(e) pourra toucher par exemple à des domaines tels que théories des systèmes répartis ou concurrents, types abstraits, logique temporelle, algèbres de données ou de processus, serveurs d'images et de média (stockage, accès, indexage, traitement et gestion de grandes quantités de données, services hiérarchiques distribués, maintien de la cohérence en cas de défaillance). Il(elle) aura développé des théories, techniques ou méthodes originales. Informations complémentaires: Prof. Claude Petitpierre +41 21 693 52 01, Claude.Petitpierre@epfl.ch

Pour les trois postes, une recherche dynamique sera attestée par des publications scientifiques dans les revues pertinentes et/ou brevets et réalisations professionnelles. Du talent pour l'enseignement et la capacité de guider des étudiants, doctorants et jeunes chercheurs est indispensable. Un goût et des talents pour des collaborations multidisciplinaires sont essentiels. Une expérience industrielle serait un avantage. Le(la) nouveau(nouvelle) professeur(e) aura déjà constitué un réseau international de relations scientifiques. Il(elle) développera des projets de recherche et développement en collaboration avec l'industrie.

L'EPFL est une université technique internationale de haut niveau, qui offre des salaires compétitifs, des montants substantiels pour les investissements de départ et d'excellentes infrastructures de recherche et d'enseignement. Les candidatures féminines sont particulièrement bienvenues.

Délai d'inscription: 6 septembre 1999. Entrée en fonctions: à convenir. Les personnes intéressées voudront bien demander, par écrit, le dossier auprès de la **Présidence de l'Ecole polytechnique fédérale de Lausanne, CE-Ecublens, CH-1015 Lausanne, Suisse, ou par téléfax au no +41 21 693 70 84.** Des informations supplémentaires peuvent être obtenues sur le web:

<http://www.epfl.ch> <http://derwww.epfl.ch>

<http://diwww.epfl.ch> <http://sscwww.epfl.ch>

<http://admwww.epfl.ch/pres/profs.html> ou <http://research.epfl.ch>

Qui fait quoi ?

Arbres - Abattage - Déchiquetage - Travaux spéciaux aériens - élagage
EMERY, 1083 Mézières
Tél. 021/903 21 10, fax 021/903 37 20,
natel 079/310 65 10, 079/622 53 52

Adduction et captage d'eau Travaux souterrains, soutènement Etudes d'impact et de risques Gestion de projet, procédures Traitement des eaux et des déchets Mesures de bruit et de vibrations
CSD INGÉNIEURS CONSEILS SA
• Le Mont-sur-Lausanne, tél. 021/647 12 41, fax 021/647 12 47
• Granges-Paccot, tél. 026/466 86 86, fax 026/466 86 16
• Sion, tél. 027/322 60 76, fax 027/323 58 22
• Genève, tél. 022/342 59 00, fax 022/342 59 04

Béton à fibres métalliques
Finibati AG, place de la Gare 9
2502 Bienna,
Tél. 032/327 25 60, fax 032/327 25 67

Béton Ecobéton Gravier Décharge
Gravière de la Claise-aux-Moines SA
1073 Savigny,
Tél. 021/784 84 30, fax 021/784 84 31
Internet <http://www.gcm.ch>

Briques isolantes HEKLATHERM en pierre ponce
Cornaz & Fils SA produits en béton
1165 Allaman
Tél. 021/807 33 21, fax 021/807 39 79

CAO CAO Speedikon
Architecture, Ingénieur civil, Installations techniques, Facility Management : la solution CAO intégrale pour le bâtiment avec plus de 1000 postes de travail en Suisse. Hardware et software. Formation. Accompagnement de projet. Prestations de services CAO
RZW WALDER & TRÜEB INFORMATIQUE SA
Rue Juste-Olivier 22, 1260 Nyon 1
Tél. 022/362 48 90, fax 022/362 48 92

Captteurs solaires thermiques - Pompes à chaleur - Chaudières (bois/mazout)
Ecube SA, 1720 Corminbœuf, rte André-Piller 43, tél. 026/466 26 10, fax 026/466 26 86

Carrelages - Expositions - Agencements - Salles de bain - Cuisines
Matériaux Directs, 1027 Lonay
Tél. 021/803 25 06, fax 021/803 25 05

Charpente - Scierie - Fournitures d'éléments triangulés hydro-nail
Dizerens Frères & Cie
1063 Chapelle-sur-Moudon
Tél. 021/905 37 37, fax 021/905 26 55

Chauffage au bois manuel et automatique
SCHMID SA, 1510 Moudon
Tél. 021/905 35 55, fax 021/905 35 59

Collage d'armatures et renforcement de structures porteuses
AVT Tirant+Précontrainte SA, 1712 Tavel
Tél. 026/494 20 44, fax 026/494 20 16

Constructions de grues et techniques d'acheminement
Marti-Dytan AG
Dytan-Construction de grues, 6048 Horw
Tél. 041/209 61 61, fax 041/209 61 62
Pour la Suisse romande :
ACE EQUIPEMENT SA
5, rue Lécheretta, 1630 Bulle
Tél. 026/912 14 01, fax 026/912 14 02

Contrôle d'accès - Gestion des temps de présence du personnel
BIXI SYSTEMS SA, 1052 Le Mont-sur-Lausanne
Tél. 021/653 43 43, fax 021/653 47 47

Détection incendie - Système de sécurité
ABARISK SA, ch. du Marais 6,
1032 Romanel-sur-Lausanne
Tél. 021/647 15 15, fax 021/647 44 44

Eclairage architectural Eclairagiste AFE
Zissis NASIOUTZIKIS
Tél. 022/340 64 48, fax 022/340 64 49

Ecograve - Recyclage - Matériaux de démolition en grave de fondation
SRMP, 1073 Savigny
Tél. 021/784 84 30, fax 021/784 84 31
Internet <http://www.srmp.ch>

Equipements de sécurité - Systèmes d'alarme et vidéo - Contrôle d'accès
WEBER DISTRIBUTION, 2034 Pesew
Tél. 032/730 38 73, fax 032/730 53 68

Etanchéité minérale (systèmes d') pour : Bassins de rétention - étangs - cours d'eau - décharges
LACTELL S.A., Av. de Grandson 66,
1400 Yverdon-Les-Bains
Tél. 024/445 95 02, fax 024/445 95 05,
Natel 079/240 39 02, E-mail : lactell@vtx.ch

Filetage laminé
AVT Tirant+Précontrainte SA, 1712 Tavel
Tél. 026/494 20 44, fax 026/494 20 16

Fixations, tôles profilées, panneaux isolants, coupoles exutoires, voûtes
FASTO TECHNIQUE SA, 1023 Crissier
Tél. 021/634 45 46, fax 021/634 85 46,
Natel 077/21 22 62

Fontaines
ATELIER DE TAILLE DE PIERRE LUC CHAPPUIS
1148 L'Isle, tél. 021/864 52 39,
fax 021/864 52 25, natel 079/401 77 17

Formation du personnel
GRAUER ENGINEERING, 1807 Blonay
Tél. 021/943 43 00, fax 021/943 44 34

Gaines COFRATOL
AVT Tirant+Précontrainte SA, 1712 Tavel
Tél. 026/494 20 44, fax 026/494 20 16

Géotechnique, géologie, hydrogéologie Etudes d'impact et de risques Sites contaminés Mesures de vibrations et de bruit Diagraphie de forage, flowmeter Laboratoire de béton, sol et roche

GEOTEST SA
• 1033 Cheseaux-s-L., tél. 021/731 45 65
• 1706 Fribourg, tél. 026/466 72 67
• 1920 Martigny, tél. 027/722 76 66

Géotechnique, mesures, environnement
DE CERENVILLE GÉOTECHNIQUE SA,
1024 Ecublens
Tél. 021/691 24 91, fax 021/691 24 96

Gestion des déchets de chantiers
Ecodechets S. à r. l., Carouge (GE),
Tél. 022/823 04 25, www.ecodechets.ch

Hydrodémolition de béton Super aspirateur (gravats divers) Canalisations, curage, contrôle caméra, réhabilitation de conduite
HUBERT ETTER & FILS SA, 1628 Vuadens/FR
Tél. 026/919 87 80, fax 026/919 87 87

Informatique architectes et ingénieurs
Logiciels Roland Messerli :
– Dessin et conception assistés par ordinateur
– Gestion de chantiers
– Méthode par éléments
Autres :
– MANDAT 98 Gestion des heures
– Comptabilité
– Hewlett-Packard et Brother
JOBIN SA Informatique
Av. de Provence 10, 1000 Lausanne 20
Tél. 021/622 71 00, fax 021/624 07 30
<http://www.jobinsa.ch>

ISO 9000 - Introduction
GRAUER ENGINEERING, 1807 Blonay
Tél. 021/943 43 00, fax 021/943 44 34

Laboratoire, essais sur asphalte, béton, étanchéités, sols, roches
Contrôles de qualité, conseils expertises. Tests au laboratoire et in situ (ainsi que analyses chimiques, microscopie, champ du potentiel, etc.)
IMP INSTITUT D'ESSAI DE MATÉRIAUX S.A.
3280 Morat/Murten, rte de Fribourg 25
Tél. 026/670 07 07, fax 026/670 07 08

Lanterneaux et coupoles
WATEP SA, Eichenweg 37,
case postale 733, 3052 Zollikofen
Tél. 031/910 83 60, fax 031/910 83 61

Livres d'informatique-Multimédia
LIBRAIRIE PAYOT www.edicom.ch/culture/payot

- Lausanne
Tél. 021/341 33 31, fax 021/341 33 45
- Genève
Chantepoulet
Tél. 022/731 89 50, fax 022/738 48 03
Rive-Gauche
Tél. 022/319 79 40, fax 022/319 79 45
- Fribourg
Tél. 026/322 46 70, fax 026/322 46 75
- La Chaux-de-Fonds
Tél. 032/916 16 06, fax 032/916 16 05
- Neuchâtel
Tél. 032/724 22 00, fax 032/724 22 01
- Sion
Tél. 027/322 52 72, fax 027/322 52 70
- Vevey
Tél. 021/921 17 32, fax 021/922 19 53

Livres scientifiques et techniques Sciences de l'ingénieur
Librairie Polytechnique,
EPFL CM, CP 118, 1015 Lausanne,
tél. 021/693 51 04, fax 021/693 51 02
E-mail : bookshop@epfl.ch

Logiciels professionnels de gestion pour architectes
LOGISOFT DIFFUSION SA, 1030 Bussigny
Tél. 021/701 50 33, fax 021/701 02 61

Madriers isolants YSOX - Bois - Lamellés-collés
SAMVAZ BOIS SA, 1618 Châtel-Saint-Denis
Tél. 021/948 94 41, fax 021/948 83 41

Mensurations subaquatiques
Profilis en rivières, cartographie des fonds, bathymétrie
Bureau Pierre Martin S.A., 1410 Thierrens
Tél. 021/905 33 88, fax 021/905 40 91

Microtunnels - Forages - Pousse-tubes
Losinger SA
Route de Peney-Dessus, 1242 Satigny
Tél. 022/753 98 00, fax 022/753 98 98
Natel : 079/446 39 31

Neutralisation
PANGAS, case postale, CH-6002 Lucerne
Tél. 041/319 95 00, fax 041/319 97 50
<http://www.pangas.ch>, E-mail : info@pangas.ch

Palans électriques - Ponts roulants
BURRI SA
Chemin de la Meunière 12, 1000 Lausanne 16
Tél. 021/624 45 33, fax 021/624 18 69

Parois chauffantes - Convecteurs
BORER TECHNIK AG, Industriezone 81,
4227 Büsserach
Tél. 061/785 61 11, fax 061/785 61 12

Parquets - Pergo - Publiq - Lames de boiseries - Portes
BOISSEC SA, 1030 Bussigny
Tél. 021/706 44 55, fax 021/706 44 66

Photogrammétrie
BSA INGÉNIEURS CONSEILS
Façades, archéologie, bâtiment et génie civil,
1527 Villeneuve
Tél. 026/668 53 60, fax 026/668 53 51

Photogrammétrie architecturale - Auscultation d'ouvrages en temps réel
MAP Géomatique SA, 2012 Auvernier
Tél. 032/731 42 55, fax 032/731 69 44
E-mail : MAP.GEOMATIQUE@com.mcnet.ch

Photographie d'architecture
CLAUDIO MERLINI, 1205 Genève
Tél. 022/328 04 07

Pieux-Essais
DE CERENVILLE GÉOTECHNIQUE SA,
1024 Ecublens
Tél. 021/691 24 91, fax 021/691 24 96

Pieux-Essais
BSA INGÉNIEURS CONSEILS
Préfabriqués, moulés et forés jusqu'à 10 000 kN
Intégrité, vibrations, 1527 Villeneuve
Tél. 026/668 53 60, fax 026/668 53 51

Précontrainte
AVT Tirant+Précontrainte SA, 1712 Tavel
Tél. 026/494 20 44, fax 026/494 20 16

Sciage et forage du béton
PRO-DIAFOR SA
1009 Pully, tél./fax 021/729 70 81
1789 Lugnorre (FR), tél./fax 026/673 23 42

Technique Equipement Bureaux Distributeur NEOLT Suisse
Livraison - Service - Vente
Natel 079/414 97 17, fax 021/646 49 47

Tirants et clous en terrain meuble et rocher
AVT Tirant+Précontrainte SA, 1712 Tavel
Tél. 026/494 20 44, fax 026/494 20 16

Travaux spéciaux du génie civil
MINAGES ET TRAVAUX SOUTERRAINS SA,
Martigny - Minages de rocher, parois clouées,
tirants, micropieux
Tél. 027/722 65 85, fax 027/722 52 77

Humidité

**Un air trop humide –
un danger invisible qui menace
les stations de pompage et
d'épuration, les abris, etc.**



Nous possédons le savoir-faire, l'expérience et les appareils pour maintenir au sec efficacement et durablement les installations techniques telles que les usines hydro-électriques, les stations de pompage et d'épuration, les cavernes, etc.

Grâce aux nouveaux déshumidificateurs par adsorption, nous maîtrisons également les situations extrêmes telles que les basses températures et une humidité excessive.

Un seul et même fournisseur pour le conseil, le montage et le service après-vente garantit une exploitation fiable et réussie à long terme.

...et par ailleurs chez Krüger:

- Climatisation des bureaux, surfaces de vente et locaux industriels
- Assèchement de la construction et chauffage de chantiers
- Climatisation et chauffage pour tentes de fête
- Assainissement après dégâts d'eau
- Séchage du linge SECOMAT

Internet: <http://www.krueger.ch>
E-Mail: Info@krueger.ch

KRÜGER

Krüger + Cie SA

1606 Forel VD	021 781 27 91
3110 Münsingen BE	031 721 48 11
4203 Grellingen BL	061 745 98 98
6596 Gordola TI	091 745 24 61
8157 Dielsdorf ZH	01 853 25 50
6353 Weggis LU	041 392 00 80
7205 Zizers GR	081 322 74 64
7503 Samedan GR	081 852 56 85
8854 Siebnen SZ	055 440 78 76
9113 Degersheim SG	071 372 82 82