

Zeitschrift: Ingénieurs et architectes suisses
Band: 126 (2000)
Heft: 15/16

Werbung

Nutzungsbedingungen

Die ETH-Bibliothek ist die Anbieterin der digitalisierten Zeitschriften. Sie besitzt keine Urheberrechte an den Zeitschriften und ist nicht verantwortlich für deren Inhalte. Die Rechte liegen in der Regel bei den Herausgebern beziehungsweise den externen Rechteinhabern. [Siehe Rechtliche Hinweise.](#)

Conditions d'utilisation

L'ETH Library est le fournisseur des revues numérisées. Elle ne détient aucun droit d'auteur sur les revues et n'est pas responsable de leur contenu. En règle générale, les droits sont détenus par les éditeurs ou les détenteurs de droits externes. [Voir Informations légales.](#)

Terms of use

The ETH Library is the provider of the digitised journals. It does not own any copyrights to the journals and is not responsible for their content. The rights usually lie with the publishers or the external rights holders. [See Legal notice.](#)

Download PDF: 13.03.2025

ETH-Bibliothek Zürich, E-Periodica, <https://www.e-periodica.ch>



Vie intérieure

La vraie grandeur se voit à l'intérieur.

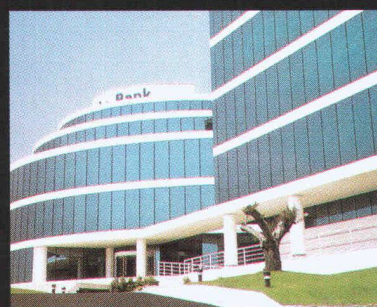
Les systèmes **USM** sont toujours aménageables
et extensibles, à l'intérieur comme à l'extérieur.

Demandez notre documentation détaillée.

USM U. Schärer Söhne AG, CH-3110 Münsingen
Tél. 031 720 72 72, Fax 031 720 72 38, info@ch.usm.com, www.usm.com

USM
Systèmes d'aménagement

La façade au service



de la rénovation

One Neathouse Place à Londres

Surface des façades: 9'000 m²

Maître de l'ouvrage: Chesterfield Properties PLC, Londres
Architectes: Avery Associates Architects, Londres

du sur mesure

Siège social de Nestlé à Vevey

Surface des façades: 7'500 m²

Maître de l'ouvrage: Nestec SA, Vevey
Architectes pour la rénovation: Richter & Dahl Rocha, Lausanne

de la sécurité

Banque Générale du Luxembourg

Surface des façades: 14'000 m²

Maître de l'ouvrage: Banque Générale du Luxembourg
Architecte: Pierre Bohler, Luxembourg

du prestige

Bancotrans filiale de la Deutsche Bank à Barcelone

Surface des façades: 6'000 m²

Maître de l'ouvrage: Bancotrans, Barcelone
Architectes: Master SA, Barcelone

de l'énergie

Glaxo Wellcome à Londres

Surface des façades: 6'000 m²

Maître de l'ouvrage: Glaxo Wellcome, Londres
Architectes: RMJM, Londres

de l'écologie

Office fédéral de la statistique à Neuchâtel

Surface des façades: 15'000 m²

Maître de l'ouvrage: Office des constructions fédérales, Lausanne
Architectes: Bauart Architekten, Berne



**Spécialiste de
fenêtres et façades**

Félix constructions sa
Route de Renens 1
CH-1030 Bussigny-Lausanne

E-mail: felix@felix-constructions.ch

Tél. 021 701 04 41
Fax 021 701 31 68

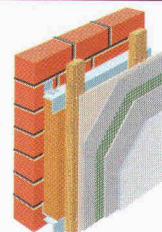
sto



DISPONIBLE AUSSI COMME FAÇADE



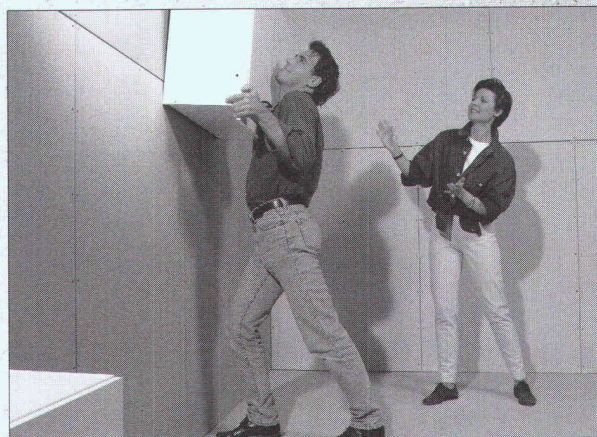
StoVerotec Façade 2000. Que le contenant détermine le succès du contenu n'est en soi rien de nouveau. En revanche, le fait tout nouveau et des plus innovateur est que d'un contenant usagé, on puisse faire une enveloppe toute neuve. Un système de façades ventilées, léger et résistant, en verre recyclé, par exemple. Et qui, de surcroît, présente une foule d'avantages sans concurrence. Ce n'est qu'un exemple parmi beaucoup d'autres pour vous montrer ce que nous entendons par innovation. Concentration de toutes les forces créatives sur un seul but: vous faciliter votre vie d'architecte ou d'entrepreneur. Avec des systèmes qui garantissent à long terme aux maîtres d'ouvrage le succès de leur «contenu». **StoVerotec Façade 2000, suspendues, ventilées et crépies sans joints. Avec panneaux de support fabriqués à 96% en verre recyclé. L'innovation dans le bâtiment. Signée Sto.**



FERMACELL®: l'avance technologique du plâtre renforcé par fibres de cellulose

DURE POUR DURER.

ETH ZÜRICH
21. Aug. 2000
BIBLIOTHEK



DIE BAUMESSE
31. schweizerische Fachmesse für
**altbau-
moderni-
sierung**
zürich
Die Messe für Interior-
Renovation, schöner Wohnen
31.8. bis 4.9.2000
IN ZÜRICH
STAND 253

Elle est forte dans la matière, la plaque FERMACELL®! Composée de plâtre et de fibres de cellulose, elle vous le démontre par une résistance exceptionnelle à la charge. Placard ou étagère, tout

objet lourd tient solidement, sans montage de renfort. Car une plaque FERMACELL® peut supporter 50 kg par vis avec cheville, 20 kg par vis seule ou 15 kg par crochet ou clou. Une cloison sèche réalisée avec FERMACELL®, c'est solide. **Profitez-en!**

FELS-WERKE GmbH, Bureau de vente en Suisse, case postale 1338, 3110 Münsingen
Téléphone (0 31) 7 21 53 51, Fax (0 31) 7 21 64 97, <http://www.fermacell.de>



ARTOLEUM®

Plus qu'un revêtement de sol, un phénomène naturel



Flooring ideas
IDEES POUR LES SOLS

FAX: 091/850 01 41

Oui, s'il vous plaît
envoyez-moi la brochure.

Table des matières

pages 2-3	ECOLE	
pages 4-5	HOPITAL	Prénom:
pages 6-7	MAISON DE REPOS	Nom:
pages 8-9	POSTE	Entreprise:
pages 10-11	CENTRE COMMERCIAL	Rue:
pages 12-13	BUREAU	NPA, Localité:
pages 14-15	HABITATION	Téléphone:

Les revêtements de sol de Forbo-Giubiasco SA sont à même de répondre à toutes les exigences d'aménagement modernes et de haute qualité. Dans les écoles, bâtiments administratifs, hôpitaux ou commerces, théâtres, hôtels, restaurants ou même appartements, ARTOLEUM® vous garantit la perfection.

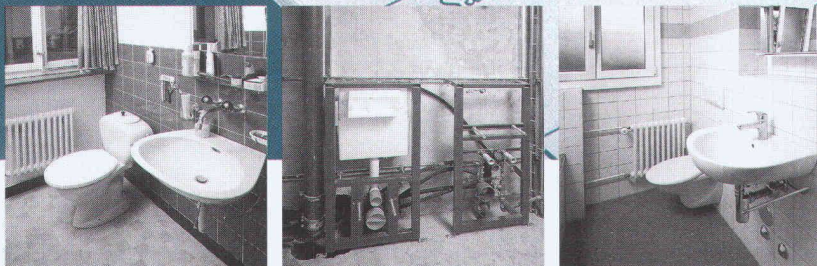
ARTOLEUM® est haut en couleur et confère aux aménagements de sol de nouvelles dimensions.

Le revêtement de sol parfaitement adapté à toutes les applications. Il est résistant aux acides et huiles ainsi qu'aux détergents d'usage courant. En outre, des laboratoires reconnus ont prouvé ses qualités bactériostatiques.

World Leader in Linoleum



Optivis, la motivation de votre salle de bains.



Une installation rapide, fiable et économique.

Le système de cadres de montage Optivis vous apporte la flexibilité, que ce soit pour une construction nouvelle ou une rénovation. Grâce au principe modulaire à base de rails, d'éléments, de profilés-supports et de modules, vous installez rapidement la solution précisément souhaitée.

Optivis donne forme à votre salle de bains.

NUSSBAUM^{RN}



Afin que l'eau et votre maison fassent bon ménage.

R. Nussbaum SA
Postfach
4601 Olten
Téléphone 062 286 81 11
www.nussbaum.ch

■ ■
INSTITUT DE SÉCURITÉ
■ ■

**Nous sommes
votre partenaire compétent pour**

- Sécurité intégrale
- Protection contre l'incendie et les explosions
- Sécurité des procédés
- Prévoyance contre les accidents majeurs
- Protection de l'environnement
- Sécurité au travail
- Security
- Formation en matière de sécurité

**Visitez notre nouvelle homepage
www.swissi.ch**

Institut Suisse de Promotion de la Sécurité
Rue du Rocher 24, CH-2000 Neuchâtel
Téléphone +41 (0)32 723 80 10, Fax +41 (0)32 723 80 20

Le plaisir de la douche pour tous

Hüppe, le spécialiste de la douche, offre un vaste programme pour toutes les exigences et les situations au niveau espace, de l'écran de baignoire presque au prix de magasin – avec le conseil spécialisé inclus et le montage réalisé par un spécialiste des installations sanitaires – au modèle de luxe.

Demandez à présent le catalogue de 100 pages avec ses nombreux conseils et exemples.



MAGNA 3000, une photo d'un écran de baignoire, une harmonie fonctionnelle dans un segment de prix moyen. Le nouveau plaisir de la douche.

HÜPPE

Le vrai plaisir

Hüppe GmbH • Schlosserstr. 4 • 8180 Bülach
Tél. 01 / 872 70 80 • Fax 01 / 872 70 88
www.hueppe.com • Pierre-Alain.Holzer@hueppe.de

Tuiles de terre cuite

Pour construire ou rénover, des produits qui garantissent

- une longévité de plus de 100 ans
- un cachet naturel pour chaque toit
- une gamme très riche de modèles et de teintes
- une grande liberté créatrice aux architectes
- une beauté incomparable

Pour connaître les nombreux autres avantages des briques de terre cuite, appelez-nous tout simplement.



MBB **Morandi**
Force de la terre

Morandi Frères S.A.
1562 Corcelles-près-Payerne
Tél. 026/662 55 10 – Fax 026/662 55 19
www.morandi.ch

Tuileries et Briqueteries S.A.
1257 Bardonnex (Ge)
Tél. 022/771 13 97 – Fax 022/771 13 57

Ventilateurs

www.helios.ch

Interrupteur avec temporisation

HELIOS mini-ventilateurs

Xpelair ventilateurs

Ventilateurs Xpelair apparent

Ventilateurs de toiture

Système d'aération monotube

Régulateurs

Ventilateurs à haute performance

Ventilateurs Radax de gaine

Ventilateurs pour tube

8902 Urdorf/ZH
Steinackerstrasse 36

Xpelair Helios extrair
Helios Ventilatoren AG
Luftechnik

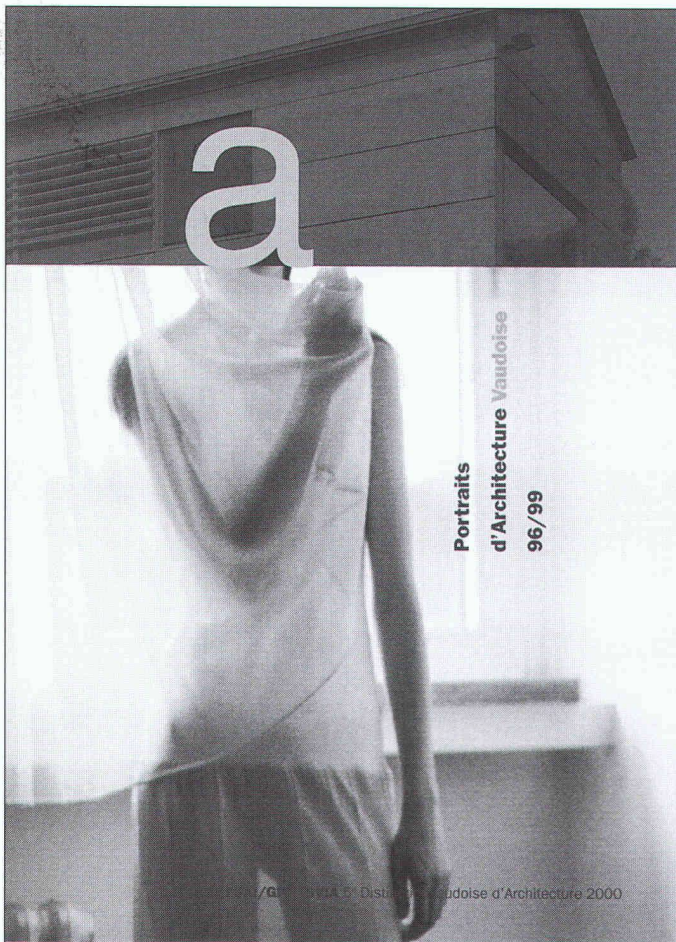
Telefon 01/735 36 36
Telefax 01/735 36 37

«A la CPAT, vous pouvez combiner
versement du capital et versement
d'une rente.»



Beat Beyeler, téléphone 031 320 61 60

■ Caisse de Prévoyance
des Associations Techniques
SIA UTS FAS FSAI
www.cpat.ch



Distinction Vaudoise d'Architecture 2000

FAS/FSAI/GPA/SIA vaudoise

« Les rapports entre l'architecture contemporaine et le grand public sont souvent un peu tumultueux notamment en raison d'une lacune généralisée dans ce domaine... Il y a deux manières parmi d'autres d'aller à l'encontre de cet état de fait: mieux faire connaître et apprécier les réalisations contemporaines et maintenir une haute exigence de qualité. »

Silvia Zamora, conseillère municipale,
directrice des travaux de la Ville de Lausanne

Exposition

Forum d'Architecture Lausanne, Villamont 4, 1005 Lausanne
Du 8.9 au 29.10.2000
Mercredi, vendredi, samedi, dimanche de 11 h à 18 h. Jeudi de 11 h à 21 h.
Lundi et mardi fermé.

Le coffret «Portraits d'Architecture Vaudoise» au format 10,5 x 15 cm, contient:

- un recueil de textes de Philippe Biéler, Silvia Zamora, Jean-Robert Guignard, Bernard Pahud, Stéphanie Cantalou et Yvette Jaggi;
- un inventaire illustré comprenant les 139 objets présentés;
- une carte géographique permettant de situer les distinctions dans le canton de Vaud;
- les 6 projets distingués, présentés sous forme de cahiers, accompagnés des textes de Françoise Jaunin, de plans et de 30 représentations photographiques en format carte postale.

Bulletin de commande

A retourner au secrétariat de la SIA Vaud par fax: (021) 647 19 24 - avec copie du récépissé pour attestation de paiement.

Je commande ___ ex. de l'ouvrage «Portraits d'Architecture Vaudoise 96/99 Distinction Vaudoise d'Architecture 2000». Prix: Fr. 20.- + port (Fr. 5.-). Prix de souscription jusqu'au 31 août 2000, Fr. 15.- + port (Fr. 5.-). Versement à effectuer auprès de la Banque Cantonale Vaudoise Lausanne, numéro de compte: E0996.72.04, Forum d'Architecture.

Nom: _____
Prénom: _____
Rue/N°: _____
NP/Lieu: _____
Pays: _____
Date et signature: _____

Ingénieurs et architectes suisses

Bulletin technique de la Suisse romande

Revue fondée en 1875 Parait tous les quinze jours

ISSN 0251-0979

Editeur: SEATU - Société des éditions des associations techniques universitaires

Organe des associations:

SIA Société suisse des ingénieurs et des architectes
A3E2PFL Association amicale des anciens élèves de l'EPFL
GEP Groupes romands de l'EPFZ
USIC Union suisse des ingénieurs-conseils
Est en outre représentée dans la SEATU:
FAS Fédération des architectes suisses

Rédaction:

Rue de Bassenges 4,
1024 Ecublens
Tél. 021/693 20 98, fax 021/693 20 84
E-mail: ias@span.ch
francoise.kaestli@epfl.ch
CCP 10-5775-2 Lausanne

Rédacteurs & rédactrice responsables:

Francesco Della Casa, arch. dipl. EPFL/SIA
Françoise Kaestli, phys. dipl. EPFZ
Jérôme Ponti, ing. civil dipl. EPFL/SIA

Rédacteur adjoint:

Manfred Miehlsbradt, ing. civil dipl./SIA

Secrétaire de rédaction:

Maya Haus

Assistante de rédaction:

Katia Freda, arch. dipl. EPFL

Correspondant du secrétariat général de la sia:
Charles Von Büren

Les manuscrits sont rendus selon accord préalable. Toute reproduction du texte et des illustrations n'est autorisée qu'avec l'accord de la rédaction et l'indication de la source.

Impression:

Imprimerie Corbas S.A., 1820 Montreux
Tél. 021/966 81 81

Graphisme:

Atelier Poisson, Giorgio Pesce & Clara Battlori Vidal
Monnerat, Av. J.J. Mercier, 1003 Lausanne

Régie des annonces: Senger Media S.A.

Lausanne:	Zurich:
Rue du Pré-du-Marché 23	Mühlebachstrasse 43
1004 Lausanne	8032 Zurich
Tél. 021/647 78 28	01/251 35 75
Fax 021/647 02 80	01/251 35 38

Tarif:

(TVA 2,3 % comprise - No de contribuable 249 619)

	Suisse	Etranger
Abonnement d'un an	Fr. 148.-	Fr. 158.-
Numéros isolés	Fr. 8.70	(port étranger en sus)

Prix réduits pour étudiants et pour membres des associations GEP, USIC, A3E2PL et UTS

Abonnement, vente au numéro et changement d'adresse chez l'imprimeur

Changement d'adresse pour membres SIA:
Secrétariat général SIA, case postale, 8039 Zurich,
tél. 01/283 15 15, fax 01/201 63 35

Parait chez le même éditeur:

Schweizer Ingenieur und Architekt

Rédaction: Rüdigerstrasse 11,
case postale 630, 8021 Zurich
Tél. 01/288 90 60, fax 01/288 90 70

Tarif (TVA comprise)	Suisse	Etranger
Abonnement d'un an	Fr. 225.-	Fr. 235.-
Numéros isolés	Fr. 8.70	(port étranger en sus)

SIA Société suisse des ingénieurs et des architectes:

Secrétariat général, Selnaustrasse 16, 8039 Zurich
Tél. 01/283 15 15, fax 01/201 63 35
E-mail: gs@sia.ch

Vente des normes et de la documentation:

Secrétariat SIA vaudoise, avenue Jomini 8,
1001 Lausanne, tél. 021/646 34 21,
fax 021/647 19 24 (en français)
tél. 061/467 85 74, fax 061/467 85 76
(en allemand/italien)

PAGE DE COUVERTURE

Projet de M. Rolli et F. Marchini,
lauréats du concours de mobilier
contemporain (voir p. 318)

(Photographie Patrick Lüscher,
Mézières)