

Objekttyp: **Advertising**

Zeitschrift: **Ingénieurs et architectes suisses**

Band (Jahr): **126 (2000)**

Heft 18

PDF erstellt am: **22.07.2024**

Nutzungsbedingungen

Die ETH-Bibliothek ist Anbieterin der digitalisierten Zeitschriften. Sie besitzt keine Urheberrechte an den Inhalten der Zeitschriften. Die Rechte liegen in der Regel bei den Herausgebern.

Die auf der Plattform e-periodica veröffentlichten Dokumente stehen für nicht-kommerzielle Zwecke in Lehre und Forschung sowie für die private Nutzung frei zur Verfügung. Einzelne Dateien oder Ausdrucke aus diesem Angebot können zusammen mit diesen Nutzungsbedingungen und den korrekten Herkunftsbezeichnungen weitergegeben werden.

Das Veröffentlichen von Bildern in Print- und Online-Publikationen ist nur mit vorheriger Genehmigung der Rechteinhaber erlaubt. Die systematische Speicherung von Teilen des elektronischen Angebots auf anderen Servern bedarf ebenfalls des schriftlichen Einverständnisses der Rechteinhaber.

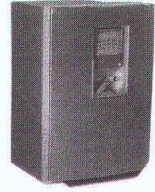
Haftungsausschluss

Alle Angaben erfolgen ohne Gewähr für Vollständigkeit oder Richtigkeit. Es wird keine Haftung übernommen für Schäden durch die Verwendung von Informationen aus diesem Online-Angebot oder durch das Fehlen von Informationen. Dies gilt auch für Inhalte Dritter, die über dieses Angebot zugänglich sind.

COFFRES - FORTS EUROPÉENS

Fichet - Bauche

Rue Dizerens 11
CH-1205 Genève
Tél. 022/809 15 80



BERNE GENEVE LAUSANNE

Vitrierie MARIONI SA

DEPOSITAIRE MANET LA FIXATION A FLEUR DE PEAU INOX-VERRE

ENTREPRISE GENERALE DE VITRERIE
Ch. du Village 16 - Case postale 239
1000 LAUSANNE 12 Chailly
Tél. 021. 729 80 81 Fax 021. 728 39 47

GRAPHISOFT¹
ArchiCAD[®]

le logiciel qui a du métier : le vôtre.

ABVENT

TELL Informatique 1947 Champsec Tel 027 778 14 81 Fax 027 778 17 14 tellinf@bluewin.ch	MAC Quality 1588 Cudrefin Tel 026 677 89 69 Fax 026 677 89 61 viloz@macquality.ch	MEM SA 1422 Grandson Tel 024 445 49 78 Fax 024 445 42 25 jacquat@memsa.ch	A.CONCEPT 1232 Conflignon Tel 022 850 05 75 Fax 022 850 05 76 info@aconcept.ch
--	---	---	--

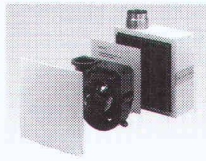
ABVENT SA - 1470 Estavayer - Tel 026 663 93 50 Fax 026 663 93 51 info@abvent.ch

ANSON livre les appareils de ventilation les meilleurs et les plus modernes pour PPE, maisons individuelles et bâtiments locatifs:



Ventilateurs à temporisation ANSOMATIC pour salles de bains/WC les meilleurs qui existent! 230V 100 m³/h 50 Pa. Pose affleurée D'un prix avantageux, d'ANSON.

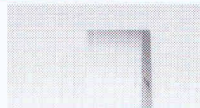
Demandez visite + conseil:



Ventilateurs mono-tube, encastrés supersilencieux A temporisation. Elégants. 230 V 80 m³/h 300 Pa. Aussi pour pose en applique. Conformes aux normes CE. D'ANSON



Hottes de ventilation à encastrer élégantes ANSOLUX à 1 ou 2 moteurs. Puissance élevée 570 m³/h 310 Pa. Cotes de montage à partir de 258 x 494 mm. Entretien facile.



Hottes d'aspiration ANSON DECOR pour cuisines et îlots de cuisson mettant l'accent sur le design. Egalement en inox. 230V 400 - 1000 m³/h Demandez une offre à:



Ventilateurs ABB à récupération de chaleur 4 raccords Ø 80 mm; 400 m³/h, pour évacuer l'air des salles de bains, WC et cuisines de PPE et de maisons individuelles. Une offre ANSON.



Déshumidificateurs pour buanderies et séchoirs dans maisons individuelles et bâtiments locatifs. Sans entretien. Faible consommation d'énergie. 4 modèles 230 V 400 - 800 W. Du stock! Chez ANSON.

ANSON 01/461 11 11

Friesenbergstrasse 108
8055 Zurich Fax 01/461 31 11



**Ingénieurs et
architectes suisses,
qui paraît 22 fois l'an, est
l'unique revue technique pluridisciplinaire
de niveau universitaire en Suisse romande.**

SENGER MEDIA SA

Spécialistes des domaines de l'architecture, de l'ingénierie

TéI 021-647 78 28

et des nouvelles technologies, les lecteurs de IAS font

Fax 021-647 02 80

partie des décideurs dans nombre d'entreprises publiques

Pré-du-Marché 23

et privées. Si vous avez quelque chose à leur dire,

1004 Lausanne

planifiez sans délai et faites-le savoir dans nos pages...

IAS

**INGÉNIEURS ET
ARCHITECTES SUISSES**

22_x sia

Bulletin technique de la Suisse Romande

Revue fondée en 1875

Paraît tous les quinze jours

Basé sur un programme rédactionnel diversifié, le plan thématique de *IAS* vous offre un cadre de choix pour mettre en valeur vos produits et vos prestations. Quant à *Schweizer Ingenieur und Architekt*, la revue soeur de *IAS* en Suisse alémanique, elle vous permet de toucher également votre clientèle dans la langue de Goethe à un rythme hebdomadaire. N'hésitez pas à demander le détail des plans thématiques avec les tarifs d'insertion.

A³_{E²P}L GEP usic

**SENGER
MEDIA SA**

MAB

Façades métalliques

Sous-constructions de façades

Thermopoudrage

**Embrasures et tablettes
de fenêtres**

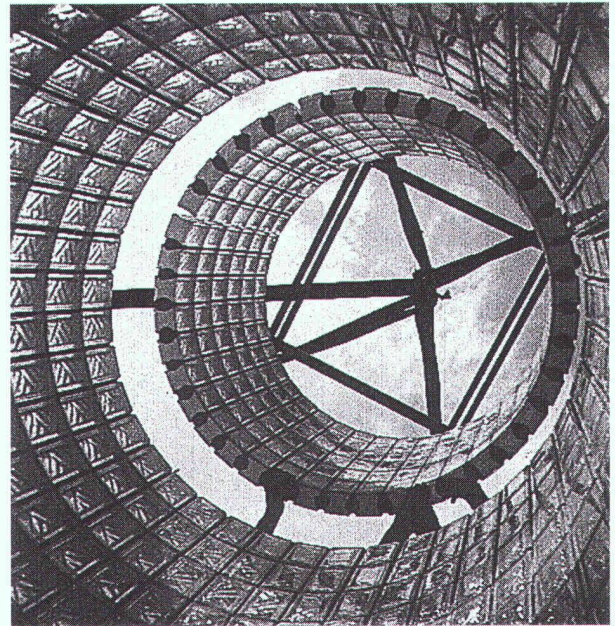
Profilés métalliques

**Dilatations Néoprène et
bandes de dilatation**

**MAB Amsler AG
4512 Bellach**

Tél. 032 618 11 31

Fax 032 618 14 78



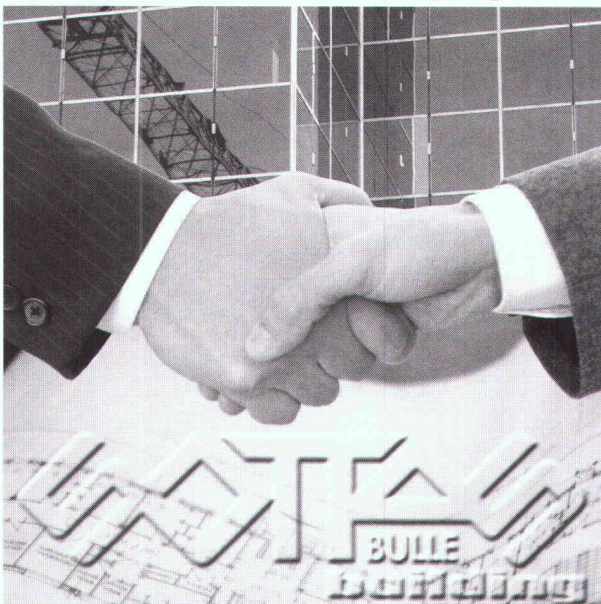
**BRIQUES DE VERRE
PRÉFABRICATION
MAÇONNAGE SUR CHANTIER**

ONTI

42, route de Satigny - 1217 Meyrin-Genève
Tél. 022/341 4081 - Fax 022/341 4082



**... compétence et respect des délais
pour la réussite de vos projets !**



Rue de l'Industrie 30 1630 Bulle
Tél.: 026/913 22 23 Fax: 026/913 22 00

Regard modulaire en PE

ROMOLD



herbert hofmann

Route des Jeunes 39 - Case postale 1725 - 1211 GENEVE 26

TEL. 022. 343 66 51 - FAX 022. 342 85 78

Nouvelle formule:
1 classeur
1 CD-Rom PC et Mac

La référence indispensable pour tous les travaux du bâtiment

SÉRIE DE PRIX 2000

LES PRIX DU MARCHÉ DE LA CONSTRUCTION, SIMPLES ET COMPLETS, RÉFÉRENCÉS PAR LA SIA ET LA FVE

Depuis près de soixante ans, la Série de prix vous donne les tarifs afin d'établir vos projets de **tous travaux du bâtiment et génie civil**. Sur plus de **500 pages**, vous y trouverez les bases les plus sûres pour l'étude comparative, l'établissement des devis et la mise au concours des travaux; ainsi, vous avez **en permanence** sous la main:

- un catalogue des normes SIA;
- le recueil des lois cantonales et fédérales;
- environ 40 rubriques professionnelles présentant plus de **18 000 prix actualisés** de manière claire et complète, établis par des professionnels reconnus (la Société vaudoise des ingénieurs et architectes et la Fédération vaudoise des entrepreneurs).

LA SÉRIE DE PRIX 2000, C'EST SIMPLE

Explications, listes, schémas, tableaux, tous les détails concernant les dimensions et le genre de matériaux utilisés.

LA SÉRIE DE PRIX 2000, C'EST COMPLET

Des matériaux à la main-d'œuvre, des terrassements aux ultimes finitions, en passant par toutes les installations.

Pour architectes, ingénieurs et paysagistes; entrepreneurs et maîtres d'état, communes et gérances.

La nouvelle Série de prix, édition 2000, plus qu'un outil de travail... un livre de chevet!

15. Carrelets de chêne tête travaillée en pointe de diamants, pour montants de portails, non posés, 10x10 et 12x12 cm.....	»	2500.—
16. Plus value pour imprégnation au sel CCB.....	»	315.—
17. Clôture à damettes (palissades) en panneaux sapin ou mélèze, montants en carrelets de 8x8 cm à placer tous les 2 m, filières de 60/40 mm; damettes 60/24 mm, rabotées 4 faces, dessus à l'équerre, clouées sur les filières. Vide entre les damettes: 40 mm - hauteur: 100 cm.....	le m'	215.—
18. Idem, mais montants en fer «L 40/40% mm, et filières en fer «U 35/17,5/4 mm, les dites boulonnées aux montants et les damettes vissées depuis l'intérieur des filières. Tous fers peints une couche minimum de plomb, Hauteur: 100 cm. a) fixation sur mur dans trous réservés par le maçon..... b) montants scellés dans bases béton coulées sur place.....	»	265.— 290.—
20. Clôture dite «Forestière», montants en rondins ø 12 à 15 cm écorcés, plantés tous les 2,5 m, damés, dessus taillé en biais, 2 traverses en demi-fourron ø 8 à 12 cm, clouées aux montants par crosses galvanisées. Tous bois bruts. Hauteur: 100 cm.....	»	102.— 10.—
21. Plus-value pour imprégnation au sel selon procédé R.I.L.	»	100.—
22. Clôture dite «Paddock», montants en carrelets 10x10 cm plantés et damés tous les 2,5 m, dessus taillé en biais, 2 traverses 15,25 cm clouées sur les montants par crosses galvanisées. Tous bois bruts. Hauteur: 100 cm.....	le m'	100.— 125.—
23. Idem, mais traverses 10/4 cm, mortaisées aux montants.....	»	130.—
23 ² Idem, mais poteaux 8/12 et carrelets 5/5 posés en diagonale.....	»	130.—

Portails en bois		
24. Type «Chabaury» cadre sapin mortaisé et chevillé. Serrure Soleure galvanisée 2 clés, épars et gonds ordinaires. Montants en carrelets 10x10 cm, bétonnés, dessus tête diamant. Tous bois bruts. Dimensions: 100x100 cm, posé.....	la pce.	975.—
25. Idem, mais cadre en mélèze. Montants scellés dans bases béton.....	»	1050.—
26. Type «Croisillon» cadre mélèze mortaisé et chevillé. Serrure à 2 clés. Epars et gonds ordinaires. Montants en carrelets de 10x10 cm scellés dans bases béton. Tous bois bruts. Dimensions: 100x100 cm, posé.....	»	1025.—

Nombreux schémas et dessins explicatifs.
Généralités et conditions propres à chaque corps de métier.
Références aux normes SIA.

Textes explicatifs complets, donnant le genre, les dimensions, etc., des différents matériaux utilisés.
Nombreux prix ou tarifs présentés sous forme de tableaux complets clairs et faciles à lire.

Conditions et prix établis par des professionnels reconnus.

BULLETIN DE COMMANDE

OUI, je commande ___ ex. de la «Série de prix 2000»

Membre SVIA, FVE, FRM
Fr. 150.— (non-membre Fr. 170.—) TVA non comprise
+ participation aux frais de port et d'emballage

A retourner sous enveloppe à:
Inédit Publications SA
Chemin des Jordils 40
1025 Saint-Sulpice
ou faxer au N° 021/695 95 50

Nom ou raison sociale: _____

Membre: SVIA FVE FRM

Adresse/Case postale: _____

NP/Localité: _____ Tél.: _____

Date: _____ Signature: _____

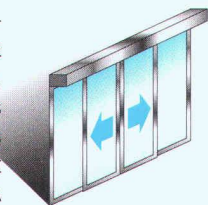
Portes et portails automatiques

une partie de Kaba Total Access



Tout un monde d'ouvertures

Partout où il s'agit de remplir les exigences les plus sévères quant à la sécurité, l'organisation et le confort, vous rencontrez nos portes et portails automatiques. Infatigables et fiables dans toutes les situations, ils facilitent votre vie quotidienne. Kaba Gilgen SA - votre interlocuteur en matière de portes et portails automatiques.



Kaba Gilgen SA
Portes et portails automatiques
Freiburgstrasse 34
CH-3150 Schwarzenburg
Tél. 031 734 41 11
Fax 031 734 43 79
www.kaba-gilgen.ch
e-mail info@kgs.kaba.com

KABA[®]
GILGEN

Alba[®]

Alba, un système de cloison et de plafond

en produit naturel (écologique). Les carreaux de plâtre massif absorbent et restituent l'humidité de l'air ambiant. Raison du bien-être ressenti dans votre intérieur Alba.



Confort assuré!

Rigips AG.SA
5506 Mägenwil
Tél. 062 887 44 44
Fax 062 887 44 45
www.rigips.ch
info@rigips.ch





« Le Savoir Verre »

Gabella Verres S.à r.l.

Briques et pavés en verre
Grandes marques, dont LA ROCHÈRE

ISO 9002

Installation tout verre de sécurité
Nouvelles techniques du verre

Exposition 500 m² – 1312 Eclépens – Tél. 021/866 02 00 – Fax 021/866 02 08 – E-mail: email@gabellaverres.com



Vous présente

Keyfree Integrated System

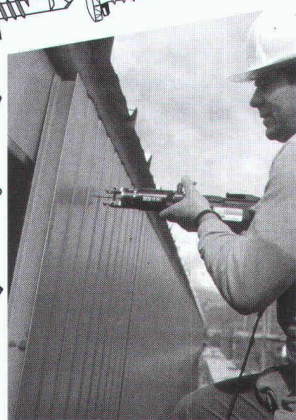
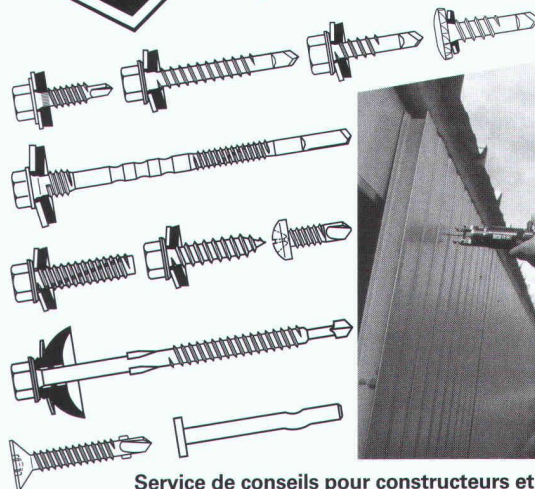
tech talk

- ▣ Contrôle d'accès
- ▣ Gestion du temps
- ▣ Gestion d'alarmes
- ▣ Gestion des visiteurs
- ▣ Levée de doute vidéo
- ▣ Création de badges
- ▣ Planification d'équipes
- ▣ Visualisation de présences
- ▣ Gestion du parc informatique

Burelap SA
Techno-pôle
3960 Sierre

Tel 027/452 24 44
Fax 027 / 452 24 45
e-mail info@burelap.ch
www.burelap.ch

KVT Koenig Verbindungstechnik



Service de conseils pour constructeurs et architectes
Instruction et assistance sur le chantier de construction

Koenig Verbindungstechnik AG, CH-8953 Dietikon
Telefon 01/743 33 33, Telefax 01/740 65 66

Internet: <http://www.kvt.ch>

25f.00

ARCHITECTES - INGÉNIEURS

**GARANTISSEZ VOS COÛTS ET DÉLAIS
DE CONSTRUCTION**

en faisant appel à

SGC

votre partenaire qui offre à tout constructeur la garantie contre les dépassements basée sur le contrat et l'avenant **SIA Plus 1019**.

Une équipe de plus de 30 ans d'expérience.

Surveillance et Garantie de la Construction S.A.
116, route de Florissant
1206 GENÈVE

Tél. (022) 703 47 47
Fax (022) 703 47 49



INTER PROTECTION SA

Fini les problèmes de canalisation!

Grâce au système éprouvé LSE, tous les problèmes concernant les canalisations et conduites d'eau attaquées par la rouille sont résolus. Le système LSE est le seul traitement intérieur de la tuyauterie sans travaux de dégagement et d'excavation. Ce système offre après nettoyage une protection contre l'oxydation garantie par un revêtement intérieur à base de résine époxyde.

IP assainit avec succès depuis déjà plus de dix ans avec le système LSE.

Pour tous renseignements, veuillez vous adresser à:

interprotection@smile.ch

3014 Berne Rodmattstrasse 35 Tél. (031) 333 04 34, Fax (031) 333 04 45
1053 Cugy/VD Chemin des Dailles 6 Tél. (021) 731 17 21, Fax (021) 731 50 91



TERRAM[®]
Non-tissés pour séparer, filtrer et protéger.

Evidemment du 1^{er} en géosynthétiques:

SCHOELLKOPF AG

Schaffhauserstrasse 265, 8057 Zurich

Tél. 01/312 16 16, Fax 01/312 16 26

E-mail: geo@schoellkopf.ch



Ici, les conseils, la qualité et le prix jouent!

VIVRE SOUS LE TOIT



La lumière du jour, de l'air frais et une vue dégagée vers l'extérieur sont d'une importance fondamentale pour le bien-être et la joie de vivre. Cette notion est la base de notre activité, base selon laquelle nous créons nos fenêtres de toit afin que votre pièce sous le toit devienne l'endroit le plus confortable de toute la maison.

- *Le volet roulant VELUX – six fonctions de protection en un seul produit.*
- *A chacun son petit royaume – avec les décorations et protections solaires VELUX.*

- Oui, je désire recevoir la nouvelle brochure «Vivre sous le toit»:**
 Oui, je désire recevoir la nouvelle brochure «Décoration et protection solaire»:
 Oui, je désire recevoir la nouvelle brochure «Le volet roulant VELUX – La protection parfaite»:

Nom _____

Adresse _____

NP/Lieu _____

Téléphone _____

A envoyer à: VELUX (SUISSE) SA, Industriestrasse 7, CH-4632 Trimbach

VELUX (SUISSE) SA
 Industriestrasse 7, 4632 Trimbach
 Téléphone: 062/289 44 44
 Fax: 062/293 16 80
 E-Mail: VELUX-CH@VELUX.com
 Internet: <http://www.VELUX.ch>

Qui fait quoi ?

Arbres - Abattage - Déchiquetage - Travaux spéciaux aériens - élagage

EMERY, 1083 Mézières
Tél. 021/903 21 10, fax 021/903 37 20,
natef 079/310 65 10, 079/622 53 52

Adduction et captage d'eau Travaux souterrains, soutènement Etudes d'impact et de risques Gestion de projet, procédés Traitement des eaux et des déchets Mesures de bruit et de vibrations

CSD INGÉNIEURS CONSEILS SA

- Lausanne, Montelly 78
tél. 021/620 70 00, fax 021/620 70 01
- Granges-Paccot,
tél. 026/466 86 86, fax 026/466 86 16
- Sion,
tél. 027/322 60 76, fax 027/323 58 22
- Genève,
tél. 022/342 59 00, fax 022/342 59 04

Béton Ecobéton Gravier Décharge

Gravière de la Claise-aux-Moines SA
1073 Savigny,
Tél. 021/784 84 30, fax 021/784 84 31
Internet <http://www.gcm.ch>

Briques isolantes HEKLATHERM en pierre ponce

Cornaz & Fils SA produits en béton
1165 Allaman
Tél. 021/807 33 21, fax 021/807 39 79

CAO CAO Speedikon

Architecture, Ingénieur civil, Installations techniques, Facility Management: la solution CAO intégrale pour le bâtiment avec plus de 1000 postes de travail en Suisse. Hardware et software. Formation. Accompagnement de projet. Prestations de services CAD RZW WALTER & TRUEB INFORMATIQUE SA
Rue Juste-Olivier 22, 1260 Nyon 1
Tél. 022/362 48 90, fax 022/362 48 92

Captures solaires thermiques - Pompes à chaleur - Chaudières (bois/mazout)

Ecube SA, 1720 Corminbœuf, rte André-Piller
43, tél. 026/466 26 10, fax 026/466 26 86

Carrelages - Expositions - Agencements - Salles de bain - Cuisines

Matériaux Directs, 1027 Lonay
Tél. 021/803 25 06, fax 021/803 25 05

Charpente - Scierie - Fournitures d'éléments triangulés hydro-nail

Dizerens Frères & Cie
1063 Chapelle-sur-Moudon
Tél. 021/905 37 37, fax 021/905 26 55

Collage d'armatures et renforcement de structures porteuses

AVT Tirant+Précontrainte SA, 1712 Tavel
Tél. 026/494 20 44, fax 026/494 20 16
E-mail: avt@element.ch

Constructions de grues et techniques d'acheminement

Marti-Dytan AG
Dytan-Construction de grues, 6048 Horv
Tél. 041/209 61 61, fax 041/209 61 62

Contrôle d'accès - Gestion des temps de présence du personnel

BIXI SYSTEMS SA, 1052 Le Mont-sur-Lausanne
Tél. 021/653 43 43, fax 021/653 47 47

Cuisines Agencements Rénovations

Cuisines Modernes SA, 1510 Moudon
Tél. 021/905 14 44, fax 021/905 43 20

Détection incendie - Système de sécurité

ABARISK SA, ch. du Marais 6,
1032 Romanel-sur-Lausanne
Tél. 021/647 15 15, fax 021/647 44 44

Eclairage architectural Eclairagiste AFE

Zissis NASIOUTZIKIS
Tél. 022/340 64 48, fax 022/340 64 49

Ecograde - Recyclage - Matériaux de démolition en grave de fondation

SRMP, 1073 Savigny
Tél. 021/784 84 30, fax 021/784 84 31
Internet <http://www.srmp.ch>

Equipements de sécurité - Systèmes d'alarme et vidéo - Contrôle d'accès

WEBER DISTRIBUTION, 2034 Pesoux
Tél. 032/730 38 73, fax 032/730 53 68

Etanchéité minérale (systèmes d') pour: Bassins de rétention - étangs - cours d'eau - décharges

LACTELL S.A.,
CP 2165,
2302 La Chaux-de-Fonds
Tél. 032/969 26 26, fax 032/962 26 25,
Natef 079/240 39 02, E-mail: lactell@vtx.ch

Filetage laminé

AVT Tirant+Précontrainte SA, 1712 Tavel
Tél. 026/494 20 44, fax 026/494 20 16
E-mail: avt@element.ch

Fixations, tôles profilées, panneaux isolants, coupoles exutoires, voûtes

FASTO TECHNIQUE SA, 1023 Crissier
Tél. 021/634 45 46, fax 021/634 85 46,
Natef 077/21 22 62

Fontaines - Pierre du Jura

ATELIER DE TAILLE DE PIERRE LUC CHAPPUIS
1148 L'Isle, tél. 021/864 52 39,
fax 021/864 52 25, natef 079/401 77 17

Formation du personnel

GRAUER ENGINEERING, 1807 Blonay
Tél. 021/943 43 00, fax 021/943 44 34

Gaines COFRATOL

AVT Tirant+Précontrainte SA, 1712 Tavel
Tél. 026/494 20 44, fax 026/494 20 16
E-mail: avt@element.ch

Géotechnique, géologie, hydrogéologie Etudes d'impact et de risques Sites contaminés

Mesures de vibrations et de bruit
Diagraphie de forage, flowmeter
Laboratoire de béton, sol et roche
GEOTEST SA
• 1033 Cheseaux-s-L., tél. 021/731 45 65
• 1706 Fribourg, tél. 026/466 72 67
• 1920 Martigny, tél. 027/722 76 66

Géotechnique, mesures, environnement

DE CERENVILLE GÉOTECHNIQUE SA,
1024 Ecublens
Tél. 021/691 24 91, fax 021/691 24 96

Hydrodémolition de béton

Super aspirateur (gravats divers)
Canalisations, curage, contrôle caméra, réhabilitation de conduite
HUBERT ETTER & FILS SA, 1628 Vuadens/FR
Tél. 026/919 87 80, fax 026/919 87 87
www.hubert-etter.ch

Imagerie & Internet

Réalisation d'imageries et de sites internet
Loco-Dessin
1227 Genève
Tél. 022/300 24 55

Informatique architectes et ingénieurs

Logiciels Roland Messerli:
- Dessin et conception assistés par ordinateur
- Gestion de chantiers
- Méthode par éléments

Autres:

- MANDAT 98 Gestion des heures
- Comptabilité
- Hewlett-Packard et Brother
- JOBIN SA Informatique
Av. de Provence 10, 1000 Lausanne 20
Tél. 021/622 71 00, fax 021/624 07 30
<http://www.jobinsa.ch>

Internet Téléphonie

Installations téléphoniques par internet = tarif local dans le monde entier

BB-ic, 4153 Reinach
Tél. et fax 061/711 24 42, info@bb-ic.ch

ISO 9000 - Introduction

GRAUER ENGINEERING, 1807 Blonay
Tél. 021/943 43 00, fax 021/943 44 34

Laboratoire: matériaux bitumineux, béton, étanchéités, sols, roches

(ainsi que analyses chimiques, microscopie, champ du potentiel, etc.)
IMP INSTITUT D'ESSAI DE MATÉRIAUX S.A.
3280 Morat/Murten, rte de Fribourg 25
Tél. 026/670 07 07, fax 026/ 670 07 08
www.impbauteust.ch

Laboratoire routier: bétons bitumineux et hydrauliques, sols géotechnique et auscultations routières

Contrôles de qualité des matériaux, réceptions de travaux
Relevés d'état des chaussées, conseils et expertises
SACR S.A.
1024 Ecublens tél. 021/635 27 31
2854 Bassecourt tél. 032/426 79 44
2022 Bevaix tél. 032/846 24 21
1211 Genève tél. 022/301 18 03
1950 Sion tél. 027/203 71 33
<http://www.sacr.ch>

Lanterneaux et coupoles

WATEP SA, Eichenweg 37,
case postale 733, 3052 Zollkofen
Tél. 031/910 83 60, fax 031/910 83 61

Livres scientifiques et techniques Sciences de l'ingénieur

Librairie Polytechnique,
EPFL CM, CP 118, 1015 Lausanne,
tél. 021/693 51 04, fax 021/693 51 02
E-mail: bookshop@epfl.ch

Logiciels professionnels de gestion pour architectes

LOGISOFT DIFFUSION SA, 1030 Bussigny
Tél. 021/701 50 33, fax 021/701 02 61

Mensurations subaquatiques

Profilis en rivières, cartographie des fonds, bathymétrie
Bureau Pierre Martin S.A., 1410 Thierrens
Tél. 021/905 33 88, fax 021/905 40 91

Microtunnels - Forages - Pousse-tubes

Losinger SA
Route de Peney-Dessus, 1242 Satigny
Tél. 022/753 98 00, fax 022/753 98 98
Natef: 079/446 39 31

Neutralisation

PANGAS, case postale, CH-6002 Lucerne
Tél. 041/319 95 00, fax 041/319 97 50
<http://www.pangas.ch>, E-mail: info@pangas.ch

Palans électriques - Ponts roulants

BURRI SA
Chemin de la Meunière 12, 1000 Lausanne 16
Tél. 021/624 45 33, fax 021/624 18 69

Parquets - Quick - Step - Pergo Lames de boiseries - Portes

Articles bois pour le jardin
BOISSEC SA, 1030 Bussigny
Tél. 021/706 44 55, fax 021/706 44 66

Photogrammétrie - Photomontages

- Relevés de façades, relevés archéologiques
- Visualisation de projets par images de synthèse, création de photomontages

BSA INGÉNIEURS CONSEILS

1527 Villeneuve-près-Lucens
Tél. 026/668 53 60, fax 026/668 53 51

Photogrammétrie architecturale - Auscultation d'ouvrages en temps réel

MAP Géomatique SA, 2012 Auvernier
Tél. 032/731 42 55, fax 032/731 69 44
E-mail: MAP.GEOMATIQUE@com.mcnet.ch

Photographie d'architecture

CLAUDIO MERLINI, 1205 Genève
Tél. 022/328 04 07

Pieux-Essais

DE CERENVILLE GÉOTECHNIQUE SA;
1024 Ecublens
Tél. 021/691 24 91, fax 021/691 24 96

Pieux-Essais dynamiques

Préfabriqués, moulés, forés jusqu'à 10 000 kN
Intégrité, vibrations
BSA INGÉNIEURS CONSEILS
1527 Villeneuve-près-Lucens
Tél. 026/668 53 60, fax 026/668 53 51

Précontrainte

AVT Tirant+Précontrainte SA, 1712 Tavel
Tél. 026/494 20 44, fax 026/494 20 16
E-mail: avt@element.ch

Sciage et forage du béton

PRO-DIAFOR SA
1009 Pully, tél./fax 021/729 70 81
1789 Lugnorre (FR), tél./fax 026/673 23 42

Technique Equipement Bureaux Distributeur NEOLT Suisse

Livraison - Service - Vente
Natef 079/414 97 17, fax 021/646 49 47

Technique pour piscine

Vivelle & Co SA, 1614 Granges
Tél. 021/947 54 54, fax 021/947 54 47

Thermographie infrarouge, maintenance préventive

Détection d'anomalies thermiques et mécaniques
Cibis Sarl
Tél. 062/892 22 46

Tirants et clous en terrain meuble et rocher

AVT Tirant+Précontrainte SA, 1712 Tavel
Tél. 026/494 20 44, fax 026/494 20 16
E-mail: avt@element.ch

Travaux spéciaux

Minage et Travaux Souterrains S.A.
1920 Martigny et 1605 Chexbres
- Tirants d'ancrage
- Parois clouées et micropieux
Tél. 027/722 65 85 ou 021/946 14 65



édition
2001



ÉCOLE POLYTECHNIQUE
FÉDÉRALE DE LAUSANNE

The **International Institute for the Management of Logistics** at the EPFL will give for the 8th consecutive year its Postgraduate course in **Management of Logistical Systems**. This program with a strong international character is designed for EPF or University graduates who are willing to hold key positions within small or large companies working at a global level. It is based on an interdisciplinary approach aimed specifically at the integration of modern technologies, information systems and management. The education is built upon contributions brought by university professors as well as professionals and logistics managers. The course consists of 19 modules conceived to enlarge the practical and methodological knowledge of participants. It is completed by an internship of 20 weeks in different companies. Each module can be followed independently and is evaluated by a credit system. This flexibility allows participants to complete the course over more than one year or give the possibility to individuals and companies to send collaborators to follow chosen module as a continuing education program. The course starts January 3rd 2001. Deadline for application is October 31st 2000. Interested people should contact IML at:

IML
EPFL-DGC-ITEP
CH-1015 Lausanne

tel.: +41-21-693 24 63
fax: +41-21-693 50 60

<http://imlwww.epfl.ch> e-mail: direction.iml@epfl.ch

MISSION D'ÉTUDE AYANT POUR OBJECTIF DE DÉFINIR UNE NOUVELLE TARIFICATION POUR LE RÉSEAU TER RHÔNE-ALPES

Organisme passant le marché:

Conseil Régional Rhône-Alpes
Direction des transports et des communications

Mode de passation choisi:

Marché négocié conformément à l'article 104/10^e
du code des marchés publics

Déroulement de la procédure:

la procédure se déroule selon les étapes indiquées
ci-dessous:

- 1) demande d'un dossier par télécopie ou courrier à la direction des affaires juridiques
- 2) Envoi du dossier aux candidats qui en auront fait la demande à compter du 25 septembre en vue de la remise d'une offre.

Objet du marché:

**Mission d'étude ayant pour objectif de définir une
nouvelle tarification pour le réseau TER Rhône-Alpes.**

Date d'engagement de la consultation:

LE 25 SEPTEMBRE 2000

Date limite de remise des offres:

**LE 16 OCTOBRE 2000 AVANT 16 H 00
DÉLAI DE RIGUEUR**

Présentation des dossiers:

Voir règlement de consultation

Critères de sélection des candidatures:

Voir règlement de consultation

Renseignements techniques:

Conseil Régional Rhône-Alpes
M^{lle} Fabienne GOUDARD
Direction des Transports et des Communications
Tél. 04 72 59 49 28

*Demande des dossiers et renseignements administratifs
auprès de:*

Attention les dossiers ne seront transmis
qu'aux candidats qui en font la demande et
qu'à partir du 25 septembre 2000.
Les demandes devront obligatoirement parvenir
par écrit (télécopie ou courrier)
à l'adresse indiquée ci-dessous:

RÉGION RHÔNE-ALPES
Direction des Affaires Juridiques
78, route de Paris - B.P. 19
69751 CHARBONNIÈRES-LES-BAINS Cedex

Tél. 04 72 59 41 29
Télécopie 04 72 59 47 43

Date d'envoi de la publication: 22 août 2000

JORDI SA Av. J.-J. Mercier 4
CH-1003 LAUSANNE
Tél. 021 / 310 39 25
Fax 021 / 310 39 29

ADM. : JEAN-MARC PETERMANN

Electricité • Télécommunications
Télématique • Etudes techniques
Réseaux informatiques
Maîtrise fédérale

E-mail : electro.telecom@jordisa.ch

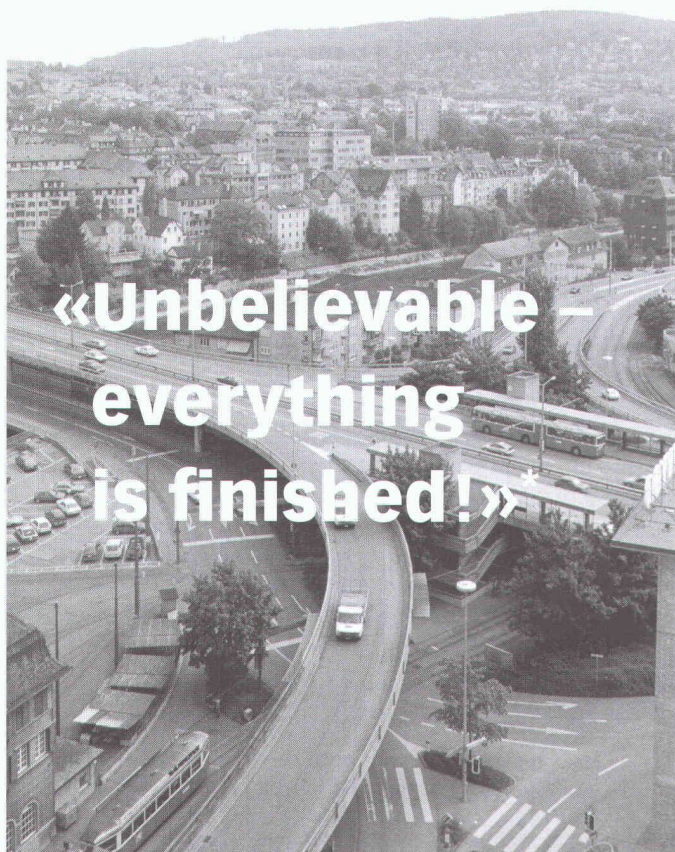
BFL-MASTIX®

Bandes pour l'étanchéité des joints dans les ouvrages en béton

mastix sa Route A. Fauquez 28 Tél. 021/648 29 49
CH-1018 Lausanne Fax 021/648 31 72

@rchi-THEQUE

site architecture+solutions CAO
sur www.smart-design.ch



*Un photographe lituanien de passage

territoire imaginaire

Là où tout est acquis, il n'y a plus grande chose à conquérir. La Suisse, notre espace de vie, change en fonction d'intérêts et de besoins concrets. Les villes, le paysage, la banlieue, les agglomérations forment un kaléidoscope. Ces réalités bâties sont l'expression des attentes du pays et des régions, et des circonstances. L'objectif du projet «territoire imaginaire» est de déterminer si les modèles issus de cette réalité peuvent forger notre avenir. Ces questions nous concernent tous: qui définit, formule et construit la Suisse?

Exposition

L'exposition «territoire imaginaire» est à la recherche de solutions nouvelles qui se distancient des orientations traditionnelles de l'aménagement du territoire. Elle est en quête d'idées, pour un territoire encore à inventer: les images d'un rêve réel, dans un espace idéal.

L'objectif de «territoire imaginaire» est de rendre public un débat qui risque de se noyer dans le méandre de nos institutions politiques et sociales. Nous cherchons donc des projets aux thèses provocatrices, projets qui seront soumis à un large public de façon originale.

Questions

- Comment voulons-nous vivre?
- Les nouvelles formes de travail déterminent-elles de nouvelles formes d'habitat?
- La société numérique transforme-t-elle notre besoin d'espace?
- Quelle forme les centres urbains auront-ils à l'avenir?
- Quels sont nos besoins de mobilité?
- La nature devient-elle un parc de loisirs?
- Où les nouveaux parcours de formation nous amènent-ils?
- Que faut-il réglementer?

Réponses

A travers un appel d'idées réalisé en collaboration avec les partenaires de l'exposition, les Banques Cantonales Suisses et Silicon Graphics, l'Expo.02 invite des équipes multidisciplinaires à présenter des projets en rapport avec ces questions; lors de l'Expo.02, ils feront l'objet d'une présentation sur l'artéplage de Bienne.

Les équipes sélectionnées élaboreront pour l'exposition une nouvelle vision de la Suisse et de son évolution future: le territoire imaginaire. Grâce au partenariat de Silicon Graphics, les équipes intéressées pourront, en plus des techniques d'exposition classiques, disposer d'une plateforme interactive qui permettra une animation réelle en 3D.

Create! ... and your dreams come true.

Procédure d'adjudication

- 1. Donneur d'ordre** Les donneurs d'ordre désignés par l'Expo.02 sont les Banques Cantonales Suisses et Silicon Graphics.
- 2. Mission** Présentation de projets sur les nouvelles formes de vie et les nouvelles infrastructures de notre pays, qui seront soumis à l'appréciation d'un large public dans le cadre de l'exposition «territoire imaginaire» de l'Expo.02.
- 3. Participation** Le concours est ouvert à tous, toutefois le jury privilégiera les équipes multidisciplinaires.
- 4. Présélection** Présentation sur deux pages A3 d'informations relatives au projet, à la démarche adoptée, à la région thème et à l'équipe. De plus, le projet doit être résumé sur une page A4 en guise de carte de visite. Les films vidéo, CD et autres ne sont pas autorisés. Au terme de la procédure de présélection, un groupe de dix à douze équipes sera retenu par le jury en fonction des projets répondant le mieux aux objectifs fixés. Envoi des dossiers de candidature: Expo.02, Direction artistique, territoire imaginaire, Espace de l'Europe 2-4, CH-2002 Neuchâtel
- 5. Mandat d'étude** Les projets sélectionnés se verront confier un mandat d'étude pour la concrétisation de l'idée. Ces études, rémunérées à hauteur de 20000 Fr. (HT), sont prévues par la procédure de concours. Six à huit projets seront retenus pour l'exposition. Une somme totale de 500000 Fr. sera mise à disposition pour la mise en œuvre du projet de l'exposition.
- 6. Jury** Eraldo Consolascio, Architecte (Président); Brita Polzer, Historienne d'Art; PM, Ecrivain; Pierre Keller, Ecole Cantonale d'Art de Lausanne; Kurt Schüle, Conseil d'entreprises; Carlo Mati, Association des Banques Cantonales Suisses; Christoph Eidenbenz, Office topographique fédéral; Jane Royston, EPFL; Chris Henn, Advanced Technology Center Silicon Graphics; Hans-Peter Danuser, Office du tourisme St-Moritz; Martin Heller, Expo.02; Anita Fetz, conseillère nationale.
- 7. Délais** Date limite de présentation des dossiers de candidature 17.11.2000. Pour tout renseignement complémentaire: www.expo.02.ch

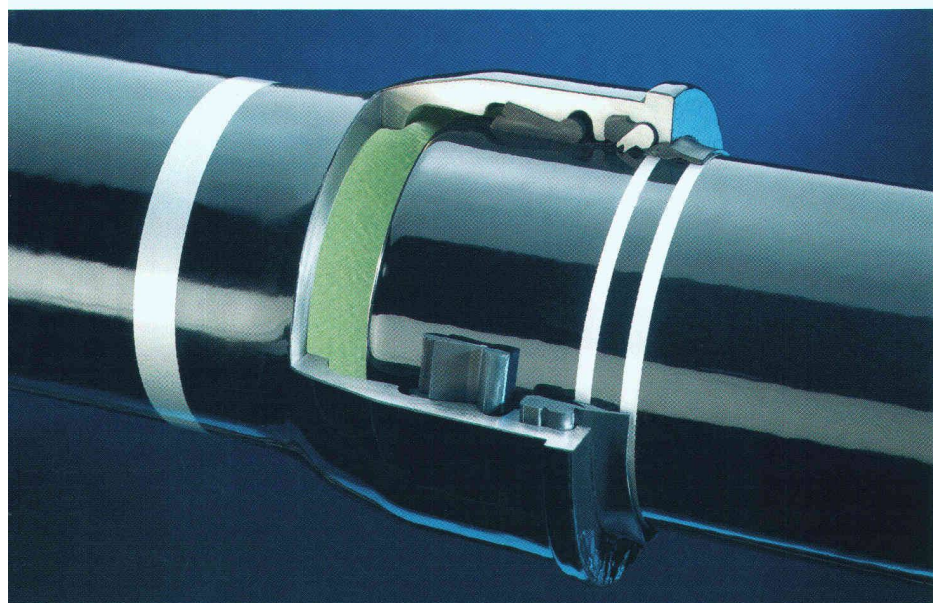
Les meilleures baignoires en
acryl sont (aussi) en acier!

STARYLAN

Avec Sarylan, Kaldewei présente des baignoires d'une qualité à ce jour inégalée. Les modèles en Sarylan, au design parfait, sont fabriqués à partir d'une combinaison d'acier et d'acryl entièrement nouvelle. Sarylan est une coque de baignoire en acier, complétée par un enrobage d'acryl, particulièrement stable, solide et facile à monter. **Grâce à cette sensationnelle nouveauté, vous n'aurez aucun mal à convaincre vos clients qu'ils font le bon choix!**

Pour de plus amples renseignements, appelez le 062/212 56 66 ou tapez www.kaldewei.com





**Le système de verrouillage
à double chambre:
simple, sûr, économique**

L'emboîture du tuyau ecopur auto-étanche 2715 comporte deux chambres: celle de la bague de joint, située plus à l'intérieur, et celle destinée à accueillir la bague de verrouillage en cas de besoin.

La conduite ecopur à hautes performances peut maintenant être verrouillée aussi bien à l'aide de l'élément 2707 S compact et économique qu'avec le verrouillage mécanique 2509 S offrant une grande flexibilité d'utilisation.

Le tuyau auto-étanche 2715 à double chambre se prête au transport d'eau potable et de gaz.

Von Roll Systèmes d'Infrastructure, Système d'adduction, CH-2830 Choindoz

Téléphone 032 436 11 11, Téléfax 032 436 13 57, E-Mail valve@vonroll.ch



Fax à Von Roll: 032 436 13 57

Le tuyau ecopur auto-étanche à double chambre m'intéresse:

- Envoyez-moi le dossier.**
- Prenez contact avec moi.**

Société:

Téléphone:

Nom:

Fax:

NPA / Lieu:

E-Mail:

IAS