

**Zeitschrift:** Ingénieurs et architectes suisses  
**Band:** 126 (2000)  
**Heft:** 20

## Werbung

### Nutzungsbedingungen

Die ETH-Bibliothek ist die Anbieterin der digitalisierten Zeitschriften. Sie besitzt keine Urheberrechte an den Zeitschriften und ist nicht verantwortlich für deren Inhalte. Die Rechte liegen in der Regel bei den Herausgebern beziehungsweise den externen Rechteinhabern. [Siehe Rechtliche Hinweise.](#)

### Conditions d'utilisation

L'ETH Library est le fournisseur des revues numérisées. Elle ne détient aucun droit d'auteur sur les revues et n'est pas responsable de leur contenu. En règle générale, les droits sont détenus par les éditeurs ou les détenteurs de droits externes. [Voir Informations légales.](#)

### Terms of use

The ETH Library is the provider of the digitised journals. It does not own any copyrights to the journals and is not responsible for their content. The rights usually lie with the publishers or the external rights holders. [See Legal notice.](#)

**Download PDF:** 06.02.2025

**ETH-Bibliothek Zürich, E-Periodica, <https://www.e-periodica.ch>**

## Palans électriques Demag



Palans électriques à câbles  
et à chaîne.  
Exécution fixe ou mobile.  
Pour des charges de 1-100000 kg.

## BURRI Manutention

W. Burri SA 1000 Lausanne 16

Adresse: chemin de la Meunière 12 - 1008 Prilly  
Tél. (021) 624 45 33 - Fax (021) 624 18 69

Représentant en Suisse romande de:

**Mannesmann Dematic AG**



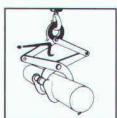
Ponts roulants



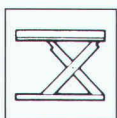
Potences



Systèmes  
de voies



Engins de  
préhension



Plates-formes  
élevatrices

## Entrepreneurs! Maîtres d'œuvre!

Pour vos travaux de démolition...

Pour le recyclage des matériaux...

## une solution économique avec des engins modernes

- Concassage toutes granulométrie.
- Installations de traitement de recyclage.
- Pelles hydrauliques de 20 à 50 t.
- Marteaux hydrauliques de 1 à 5 t.
- **Bras grande hauteur (24 m)  
avec pince de démolition.**
- **Pelle à câble avec moyens de démolition  
à 43 m de hauteur.**
- **Chariot télescopique avec nacelle  
(hauteur de travail: 18 m).**

chez **Raymond MICHEL**

Appelez le (024) 463 11 50  
Fax (024) 463 35 61

# Alba<sup>®</sup>

## Alba, le système de cloison et de plafond

Alba muni d'une couche  
de laine minérale  
s'appelle Albaphon. Le  
carreau de plâtre  
massif qui joint l'utile à  
l'agréable.



## Phontastique!

Rigips AG.SA  
5506 Mägenwil  
Tél. 062 887 44 44  
Fax 062 887 44 45  
[www.rigips.ch](http://www.rigips.ch)  
[info@rigips.ch](mailto:info@rigips.ch)

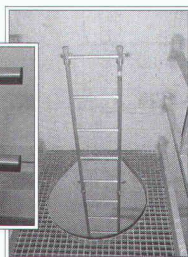
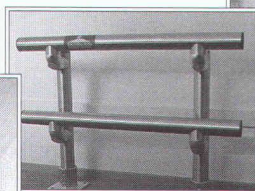
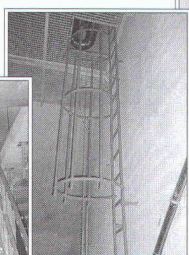
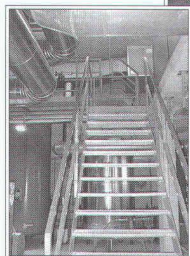


## Rigips

# Les entreprises citées de la page 10 à la page 15 ont participé à l'élaboration de la N5 (frontière vaudoise – Areuse)

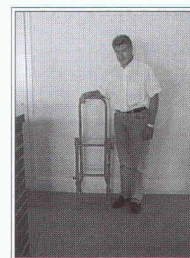


BURGNER & OBERLI SA



**POUR ÊTRE SÛR ET SE SENTIR  
EN SÉCURITÉ**

contactez  
notre ancien gardien de foot  
du L<sub>5</sub>  
et de l'équipe suisse  
Eric Burgener



**PRODUITS NORMES MSU CERTIFIÉS SUVA**

- Echelles
- Echelons
- Caillebotis
- Batardeaux
- Garde-fous
- Couvercles

**1004 LAUSANNE** Rue de Genève 82  
Tél. 021/624 44 11 - Fax 021/624 44 18

**LBG S.A.** Lavoyer - Bettinelli - Girod

2108 Couvet  
Flamme 12  
Tél. (032) 863 24 04  
Fax (032) 863 14 25

2300 La Chaux-de-Fonds  
Collège 49  
Tél. (032) 968 32 06  
Fax (032) 968 24 65

Resp. **Jacques Girod** Couvet Natel: (079) 206 75 16  
Entr. dipl. MF+

Génie civil - Aménagements extérieurs  
Epuration - Travaux publics - Plantations

**CODONI SA**



**Entreprise  
de maçonnerie**

**COUVET - MÔTIERS**

Tél. 032 / 863 12 16 Fax 032 / 863 13 84



**Glissières  
de sécurité  
mixtes bois-métal**



Pour tout renseignement, devis et offre détaillée, veuillez nous contacter:  
**SOCIETE ROMANDE POUR L'IMPREGNATION DES BOIS**  
Case postale 33 - 1607 PALEZIEUX - TEL.: 021. 908 08 58 - FAX.:021.908 08 50  
www.srib.ch - E-mail info@srib.ch

PAR SA CONTRIBUTION AUX TRAVAUX  
DE LA **N5**, DANS LE CADRE DE LA  
CONSTRUCTION DU TUNNEL  
DE SAUGES,



EST RESTÉE FIDÈLE À SA PREMIÈRE DEVISE :

« **CONSTRUIRE DES TUNNELS  
POUR UNIR** »

INFRA 2000 SA  
CH-2074 MARIN/NE

Utilisation de techniques de pointe pour  
promouvoir le développement des régions  
et améliorer les réseaux de communication.

[www.schleppy.ch](http://www.schleppy.ch)

**vitrierie  
SCHLEPPY SA**

**Neuchâtel**  
Charmettes 16, CP 77  
Tél. : 032 730 36 36  
Fax : 032 730 61 23  
vitrierie.ne@schleppy.ch

**La Chaux-de-Fonds**  
Rue du Locle 5a  
Tél. : 032 922 66 36  
Fax : 032 922 66 37  
vitrierie.cdf@schleppy.ch



**sicli** MATÉRIEL INCENDIE S.A.

TOUS MATÉRIELS DE LUTTE CONTRE LE FEU

Directeur régional : **REMO SILIPRANDI**

4, Pierre-à-Mazel  
2000 Neuchâtel

Tél. (032) 725 53 55  
Fax (032) 725 53 35



Maîtrise  
fédérale

**CHAUFFAGES  
SANITAIRES  
FERBLANTERIE  
TOITURE**

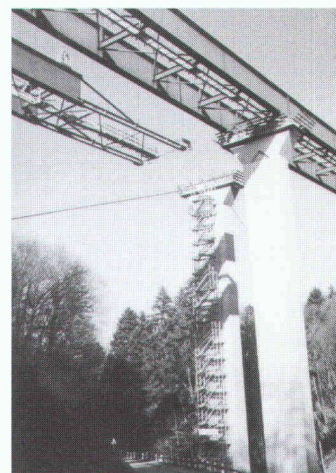
**SIMONIN  
PORRET SA**

2024 SAINT-AUBIN

Tél. 032 / 835 13 29

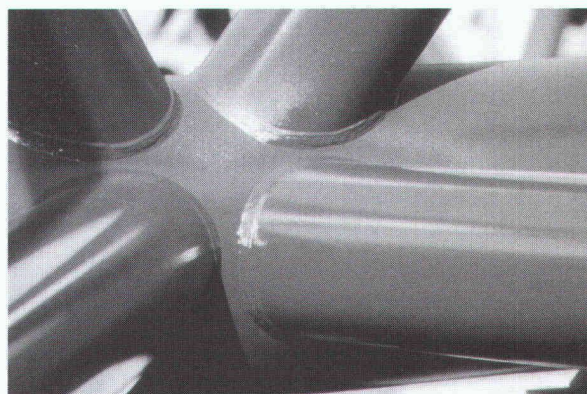
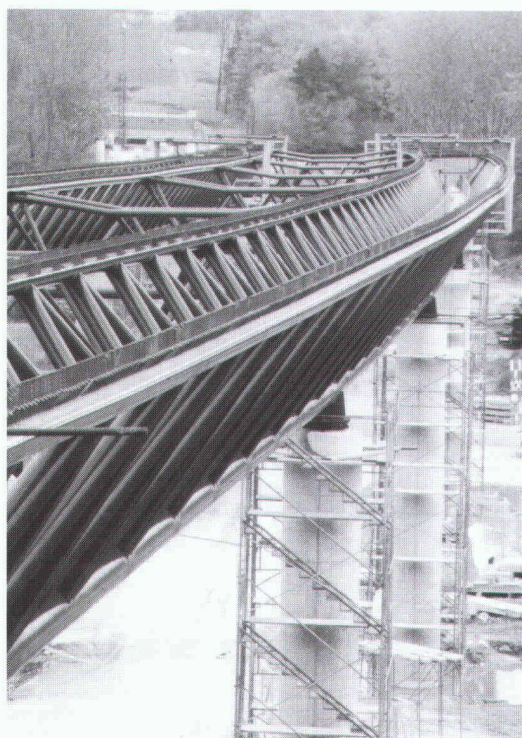
Fax 032 / 835 31 54

## CONSTRUCTIONS METALLIQUES



LES VIADUCS DES VAUX

*ZWAHLEN & MAYR SA a participé à la réalisation des structures métalliques de ces deux ouvrages d'art exceptionnels.*



LES VIADUCS DE LULLY

Les trois entreprises ci-dessous ont participé activement à la réalisation  
du tronçon frontière vaudoise – Areuse :



**FACCHINETTI**

Tél. 032/720 12 12 Fax 032/720 12 99 facchinetti\_sa@bluewin.ch

S. Facchinetti S.A.  
Gourtes-d'Or 78  
Case postale 23  
2008 NEUCHÂTEL

TRAVAUX PUBLICS

GÉNIE CIVIL

PIERRE NATURELLE

CARRIÈRES

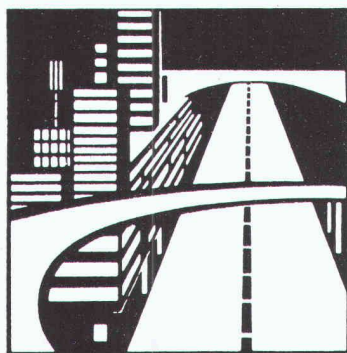
**B** BÂTIMENT - TRAVAUX PUBLICS  
LES GENEVEYS-SUR-COFFRANE  
SUCCURSALES À NEUCHÂTEL  
ET À LA CHAUX-DE-FONDS  
**ERNASCONI & C<sup>IE</sup> SA**



2000 NEUCHÂTEL  
Faubourg du Lac 43  
Tél. 032/725 08 25  
Fax 032/725 08 11

2206 LES GENEVEYS-SUR-COFFRANE  
Rue du 1<sup>er</sup>-Mars 10  
Tél. 032/857 14 15  
Fax 032/857 17 26

2300 LA CHAUX-DE-FONDS  
Fritz-Courvoisier 34f  
Tél. 032/968 05 00  
Fax 032/968 07 00



**BIERÌ & GRISONÌ S.A.**

ENTREPRISE DE CONSTRUCTION - BÂTIMENT - GÉNIE CIVIL - TRAVAUX PUBLICS

BOULEVARD DES ÉPLATURES 13 - 2304 LA CHAUX-DE-FONDS - TÉL. (032) 926 02 02 - FAX (032) 926 58 28 - CCP 23-277-5



**MARTI TRAVAUX  
SPÉCIAUX  
NEUCHÂTEL SA**  
QUAI P. SUCHARD 20  
2000 NEUCHÂTEL  
TÉL. 032/732.55.75  
FAX. 032/732.55.76  
mts@martisa.ch



**MARTI AG  
MOOSSEEDORF  
BAUUNTERNEHMUNG**  
LOCHACKERWEG 2  
3302 MOOSSEEDORF  
TEL. 031/858.44.88  
FAX. 031/858.44.89  
marti.moosseedorf@martiag.ch

*L'équipe idéale pour vos:*

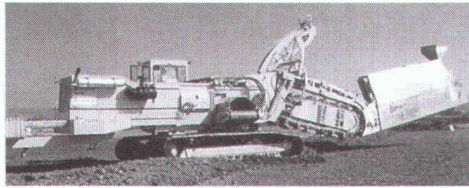
**Réalisations lacustres  
Terrassements  
Convoyeurs à ruban  
Travaux spéciaux**





# ZMOOS SA

Entreprise de génie-civil



E-mail : zmoossa@swissonline.ch

Site web : <http://www.zmoossa.ch>

- Canalisations
- Drainages , sous-solages au gravier
- Conduites pression eau et gaz, stations de pompage
- Protection de câbles et conduites pression par sous-solage
- Pousse-tubes, abaissement de nappe
- Chemin AF, équipement de quartier, aménagements extérieurs et renaturalisations
- Aménagements de terrains, terrains de sport et golf
- Location de dumpers à chenilles et de fraises à rocher
- Location de trieuse type Powerscreen
- Transports spéciaux (charge utile jusqu'à 65t)

**Nos succursales sont situées à :**

2318 Brot-Plamboz (NE)	3236 Gampelen (BE)
1438 Mathod (VD)	3215 Büchslen (FR)

**Renseignements techniques ou complémentaires :**

Tél. 032/312 96 80	Fax 032/312 96 89
--------------------	-------------------

## LOSINGER

Participe à la réalisation des lots suivants :

- Lot 2853 Galerie de Treytel, 3<sup>e</sup> partie
- Lot 3060 PS de Bevaix, partie ouest
- Lot 3087 Correction RC5, Chassagne

- *Etudes géotechniques*
- *Collaboration avec les constructeurs pendant la planification et la construction*

## DE CERENVILLE GÉOTECHNIQUE

Un grand éventail de prestations dans les domaines de la mécanique des sols, de l'hydraulique souterraine, des essais et mesures, de l'environnement, des travaux spéciaux et du génie civil.

49, chaussée de la Boine – 2000 Neuchâtel  
☎ (032) 725 63 61

17, ch. des Champs-Courbes – 1024 Ecublens/VD  
☎ (021) 691 24 91  
Fax (021) 691 24 96

E-mail : [cerenvil@iprolink.ch](mailto:cerenvil@iprolink.ch)

## CLOTURALU

Construction métallique  
Glissières de sécurité  
Buse métallique  
Passerelle piétonne, pont

Tél. 032/863 10 27, fax 032/863 10 18, natel 079/240 32 72  
E-mail : [cloturalu@bluewin.ch](mailto:cloturalu@bluewin.ch)

Les entreprises citées de la page 10 à la page 15 ont participé à l'élaboration de la N5 (frontière vaudoise – Areuse)



# Ingénieurs et architectes suisses, qui paraît 22 fois l'an, est l'unique revue technique pluridisciplinaire de niveau universitaire en Suisse romande.

SENGER MEDIA SA

Spécialistes des domaines de l'architecture, de l'ingénierie  
et des nouvelles technologies, les lecteurs de IAS font  
partie des décideurs dans nombre d'entreprises publiques  
et privées. Si vous avez quelque chose à leur dire,  
planifiez sans délai et faites-le savoir dans nos pages...

Tél 021-647 78 28

Fax 021-647 02 80

Pré-du-Marché 23

1004 Lausanne

# IAS

INGÉNIEURS ET  
ARCHITECTES SUISSES

22<sub>x</sub> sia

Bulletin technique de la Suisse Romande  
Revue fondée en 1875  
Paraît tous les quinze jours

Basé sur un programme rédactionnel diversifié, le plan thématique de *IAS* vous offre un cadre de choix pour mettre en valeur vos produits et vos prestations. Quant à *Schweizer Ingenieur und Architekt*, la revue soeur de *IAS* en Suisse alémanique, elle vous permet de toucher également votre clientèle dans la langue de Goethe à un rythme hebdomadaire. N'hésitez pas à demander le détail des plans thématiques avec les tarifs d'insertion.



GEP usic



# Qui fait quoi ?

## Arbres - Abattage - Déchiquetage - Travaux spéciaux aériens - élagage

EMERY, 1083 Mézières  
Tél. 021/903 21 10, fax 021/903 37 20,  
natef 079/310 65 10, 079/622 53 52

## Adduction et captage d'eau Travaux souterrains, soutènement Etudes d'impact et de risques Gestion de projet, procédures Traitement des eaux et des déchets Mesures de bruit et de vibrations

CSD INGÉNIEURS CONSEILS SA

- Lausanne, Montelly 78  
tél. 021/620 70 00, fax 021/620 70 01
- Granges-Paccot,  
tél. 026/466 86 86, fax 026/466 86 16
- Sion,  
tél. 027/322 60 76, fax 027/323 58 22
- Genève,  
tél. 022/342 59 00, fax 022/342 59 04

## Béton Ecobéton Gravier Décharge

Gravière de la Claire-aux-Moines SA  
1073 Savigny,  
Tél. 021/784 84 30, fax 021/784 84 31  
Internet <http://www.gcm.ch>

## Briques isolantes HEKLATHERM en pierre ponce

Cornaz & Fils SA produits en béton  
1165 Allaman  
Tél. 021/807 33 21, fax 021/807 39 79

## CAO CAO Speedikon

Architecture, Ingénieur civil, Installations techniques, Facility Management: la solution CAO intégrale pour le bâtiment avec plus de 1000 postes de travail en Suisse. Hardware et software. Formation. Accompagnement de projet. Prestations de services CAO RZW WALDER & TRÜEB INFORMATIQUE SA  
Rue Juste-Olivier 22, 1260 Nyon 1  
Tél. 022/362 48 90, fax 022/362 48 92

## Capteurs solaires thermiques - Pompes à chaleur - Chaudières (bois/mazout)

Ecube SA, 1720 Corminboeuf, rte André-Piller  
43, tél. 026/466 26 10, fax 026/466 26 86

## Carrelages - Expositions - Agencements - Salles de bain - Cuisines

Matériaux Directs, 1027 Lonay  
Tél. 021/803 25 06, fax 021/803 25 05

## Charpente - Scierie - Fournitures d'éléments triangulés hydro-nail

Dizerens Frères & Cie  
1063 Chapelle-sur-Moudon  
Tél. 021/905 37 37, fax 021/905 26 55

## Collage d'armatures et renforcement de structures porteuses

AVT Tirant+Précontrainte SA, 1712 Tavel  
Tél. 026/494 20 44, fax 026/494 20 16  
E-mail: [avt@element.ch](mailto:avt@element.ch)

## Constructions de grues et techniques d'acheminement

Marti-Dytan AG  
Dytan-Construction de grues, 6048 Horw  
Tél. 041/209 61 61, fax 041/209 61 62

## Contrôle d'accès - Gestion des temps de présence du personnel

BIXI SYSTEMS SA, 1052 Le Mont-sur-Lausanne  
Tél. 021/653 43 43, fax 021/653 47 47

## Cuisines Agencements Rénovations

Cuisines Modernes SA, 1510 Moudon  
Tél. 021/905 14 44, fax 021/905 43 20

## Détection incendie - Système de sécurité

ABARISK SA, ch. du Marais 6,  
1032 Romanel-sur-Lausanne  
Tél. 021/647 15 15, fax 021/647 44 44

## Eclairage architectural Eclairagiste AFE

Zissis NASIOUTZIKIS  
Tél. 022/340 64 48, fax 022/340 64 49

## Ecograde - Recyclage - Matériaux de démolition en grave de fondation

SRMP, 1073 Savigny  
Tél. 021/784 84 30, fax 021/784 84 31  
Internet <http://www.srmp.ch>

## Equipements de sécurité - Systèmes d'alarme et vidéo - Contrôle d'accès

WEBER DISTRIBUTION, 2034 Peseux  
Tél. 032/730 38 73, fax 032/730 53 68

## Étanchéité minérale (systèmes d') pour: Bassins de rétention - étangs - cours d'eau - décharges

LACTELL S.A.,  
CP 2165,  
2302 La Chaux-de-Fonds  
Tél. 032/969 26 26, fax 032/962 26 25,  
Natef 079/240 39 02, E-mail: [lactell@vtx.ch](mailto:lactell@vtx.ch)

## Filetage laminé

AVT Tirant+Précontrainte SA, 1712 Tavel  
Tél. 026/494 20 44, fax 026/494 20 16  
E-mail: [avt@element.ch](mailto:avt@element.ch)

## Fixations, tôles profilées, panneaux isolants, coupoles exutoires, voûtes

FASTO TECHNIQUE SA, 1023 Crissier  
Tél. 021/634 45 46, fax 021/634 85 46,  
Natef 077/21 22 62

## Fontaines - Pierre du Jura

ATELIER DE TAILLE DE PIERRE LUC CHAPPUIS  
1148 L'Isle, tél. 021/864 52 39,  
fax 021/864 52 25, natef 079/401 77 17

## Formation du personnel

GRAUER ENGINEERING, 1807 Blonay  
Tél. 021/943 43 00, fax 021/943 44 34

## Gaines COFRATOL

AVT Tirant+Précontrainte SA, 1712 Tavel  
Tél. 026/494 20 44, fax 026/494 20 16  
E-mail: [avt@element.ch](mailto:avt@element.ch)

## Géotechnique, géologie, hydrogéologie Etudes d'impact et de risques Sites contaminés

Mesures de vibrations et de bruit  
Diagraphie de forage, flowmeter  
Laboratoire de béton, sol et roche  
GEOTEST SA  
• 1033 Cheseaux-s-L., tél. 021/731 45 65  
• 1706 Fribourg, tél. 026/466 72 67  
• 1920 Martigny, tél. 027/722 76 66

## Géotechnique, mesures, environnement

DE CERENVILLE GÉOTECHNIQUE SA,  
1024 Ecublens  
Tél. 021/691 24 91, fax 021/691 24 96

## Hydrodémolition de béton

Super aspirateur (gravats divers)  
Canalisations, curage, contrôle caméra, réhabilitation de conduite  
HUBERT ETTER & FILS SA, 1628 Vuadens/FR  
Tél. 026/919 87 80, fax 026/919 87 87  
[www.hubert-etter.ch](http://www.hubert-etter.ch)

## Imagerie & Internet

Réalisation d'imageries et de sites internet  
Loco-Dessin  
1227 Genève  
Tél. 022/300 24 55

## Informatique architectes et ingénieurs

Logiciels Roland Messerli:  
– Dessin et conception assistés par ordinateur  
– Gestion de chantiers  
– Méthode par éléments

Autres:

- MANDAT 98 Gestion des heures
  - Comptabilité
  - Hewlett-Packard et Brother
- JOBIN SA Informatique  
Av. de Provence 10, 1000 Lausanne 20  
Tél. 021/622 71 00, fax 021/624 07 30  
<http://www.jobinsa.ch>

## Internet Téléphonie

### Installations téléphoniques par internet = tarif local dans le monde entier

BB-Ic, 4153 Reinach  
Tél. et fax 061/711 24 42, [info@bb-ic.ch](mailto:info@bb-ic.ch)

## ISO 9000 - Introduction

GRAUER ENGINEERING, 1807 Blonay  
Tél. 021/943 43 00, fax 021/943 44 34

## Laboratoire: matériaux bitumineux, béton, étanchéités, sols, roches

(ainsi que analyses chimiques, microscopie, champ du potentiel, etc.)  
IMP INSTITUT D'ESSAI DE MATÉRIEAUX S.A.  
3280 Morat/Murten, rte de Fribourg 25  
Tél. 026/670 07 07, fax 026/670 07 08  
[www.impbautest.ch](http://www.impbautest.ch)

## Laboratoire routier: bétons bitumineux et hydrauliques, sols géotechnique et auscultations routières

Contrôles de qualité des matériaux, réceptions de travaux  
Relevés d'état des chaussées, conseils et expertises  
SACR S.A.  
1024 Ecublens tél. 021/635 27 31  
2854 Bassecourant tél. 032/426 79 44  
2022 Bevaix tél. 032/846 24 21  
1211 Genève tél. 022/301 18 03  
1950 Sion tél. 027/203 71 33  
<http://www.sacr.ch>

## Lanterneaux et coupoles

WATEP SA, Eichenweg 37,  
case postale 733, 3052 Zollikofen  
Tél. 031/910 83 60, fax 031/910 83 61

## Livres scientifiques et techniques Sciences de l'ingénieur

Librairie Polytechnique,  
EPFL CM, CP 118, 1015 Lausanne,  
tél. 021/693 51 04, fax 021/693 51 02  
E-mail: [bookshop@epfl.ch](mailto:bookshop@epfl.ch)

## Logiciels professionnels de gestion pour architectes

LOGISOFT DIFFUSION SA, 1030 Bussigny  
Tél. 021/701 50 33, fax 021/701 02 61

## Mensurations subaquatiques

Profilés en rivières, cartographie des fonds, bathymétrie  
Bureau Pierre Martin S.A., 1410 Thierrens  
Tél. 021/905 33 88, fax 021/905 40 91

## Microtunnels - Forages - Pousse-tubes

Losinger SA  
Route de Peney-Dessus, 1242 Satigny  
Tél. 022/753 98 00, fax 022/753 98 98  
Natef: 079/446 39 31

## Neutralisation

PANGAS, case postale, CH-6002 Lucerne  
Tél. 041/319 95 00, fax 041/319 97 50  
<http://www.pangas.ch>, E-mail: [info@pangas.ch](mailto:info@pangas.ch)

## Palans électriques - Ponts roulants

BURRI SA  
Chemin de la Meunière 12, 1000 Lausanne 16  
Tél. 021/624 45 33, fax 021/624 18 69

## Parquets - Quick - Step - Pergo Lames de boiserie - Portes

Articles bois pour le jardin  
BOISSEC SA, 1030 Bussigny  
Tél. 021/706 44 55, fax 021/706 44 66

## Photogrammétrie - Photomontages

- Relevés de façades, relevés archéologiques
- Visualisation de projets par images de synthèse, création de photomontages

BSA INGÉNIEURS CONSEILS

1527 Villeneuve-près-Lucens

Tél. 026/668 53 60, fax 026/668 53 51

## Photogrammétrie architecturale - Auscultation d'ouvrages en temps réel

MAP Géomatique SA, 2012 Auvernier

Tél. 032/731 42 55, fax 032/731 69 44  
E-mail: [MAP.GEOMATIQUE@com.mcnet.ch](mailto:MAP.GEOMATIQUE@com.mcnet.ch)

## Photographie d'architecture

CLAUDIO MERLINI, 1205 Genève

Tél. 022/328 04 07

## Pieux-Essais

DE CERENVILLE GÉOTECHNIQUE SA;

1024 Ecublens

Tél. 021/691 24 91, fax 021/691 24 96

## Pieux-Essais dynamiques

Préfabriqués, moulés, forés jusqu'à 10 000 kN  
Intégrité, vibrations

BSA INGÉNIEURS CONSEILS

1527 Villeneuve-près-Lucens

Tél. 026/668 53 60, fax 026/668 53 51

## Précontrainte

AVT Tirant+Précontrainte SA, 1712 Tavel  
Tél. 026/494 20 44, fax 026/494 20 16  
E-mail: [avt@element.ch](mailto:avt@element.ch)

## Sciage et forage du béton

PRO-DIAFOR SA

1009 Pully, tél./fax 021/729 70 81

1789 Lugnorre (FR), tél./fax 026/673 23 42

## Technique Equipement Bureaux Distributeur NEOLT Suisse

Livraison - Service - Vente

Natef 079/414 97 17, fax 021/646 49 47

## Technique pour piscine

Vivelle & Co SA, 1614 Granges  
Tél. 021/947 54 54, fax 021/947 54 47

## Thermographie infrarouge, maintenance préventive

Détection d'anomalies thermiques et mécaniques  
Cibis Sàrl  
Tél. 062/892 22 46

## Tirants et clous en terrain meuble et rocher

AVT Tirant+Précontrainte SA, 1712 Tavel  
Tél. 026/494 20 44, fax 026/494 20 16  
E-mail: [avt@element.ch](mailto:avt@element.ch)

## Travaux spéciaux

Minages et Travaux Souterrains S.A.  
1920 Martigny et 1071 Chexbres  
– Tirants d'ancrage  
– Pariois cloués et micropieux  
Tél. 027/722 65 85 ou 021/946 14 65

# Penser l'écologie. Développer l'économie.



[www.messebasel.ch/mut](http://www.messebasel.ch/mut)

De nouvelles perspectives vous attendent, car des solutions d'avenir dans les secteurs eau, eaux usées, déchets, sol, air, bruit et énergie sont prêtes pour être mises en œuvre. Les fournisseurs des domaines de la technique de mesure et de régulation et de la technique d'analyse, de la gestion des ressources et de la sécurité présentent des concepts innovants et efficaces pour les applications de demain. Le salon de la tech-

nologie de l'environnement vous invite à découvrir une gamme complète de solutions, technologies et innovations sous le même toit. Profitez de M.U.T. 2000 pour nouer des contacts dont vous tirerez le meilleur profit pour votre entreprise.

Messe Basel, M.U.T. 2000, CH-4021 Bâle  
Tél. +41 61 686 20 20, Fax +41 61 686 21 89  
E-Mail: [mut@messebasel.ch](mailto:mut@messebasel.ch)

**14.-17. Nov. 2000**

**mut**

**Messe Basel.**

**Salon européen de la  
technologie  
de l'environnement.**