

Objektyp: **Advertising**

Zeitschrift: **Ingénieurs et architectes suisses**

Band (Jahr): **126 (2000)**

Heft 23

PDF erstellt am: **21.07.2024**

Nutzungsbedingungen

Die ETH-Bibliothek ist Anbieterin der digitalisierten Zeitschriften. Sie besitzt keine Urheberrechte an den Inhalten der Zeitschriften. Die Rechte liegen in der Regel bei den Herausgebern.

Die auf der Plattform e-periodica veröffentlichten Dokumente stehen für nicht-kommerzielle Zwecke in Lehre und Forschung sowie für die private Nutzung frei zur Verfügung. Einzelne Dateien oder Ausdrucke aus diesem Angebot können zusammen mit diesen Nutzungsbedingungen und den korrekten Herkunftsbezeichnungen weitergegeben werden.

Das Veröffentlichen von Bildern in Print- und Online-Publikationen ist nur mit vorheriger Genehmigung der Rechteinhaber erlaubt. Die systematische Speicherung von Teilen des elektronischen Angebots auf anderen Servern bedarf ebenfalls des schriftlichen Einverständnisses der Rechteinhaber.

Haftungsausschluss

Alle Angaben erfolgen ohne Gewähr für Vollständigkeit oder Richtigkeit. Es wird keine Haftung übernommen für Schäden durch die Verwendung von Informationen aus diesem Online-Angebot oder durch das Fehlen von Informationen. Dies gilt auch für Inhalte Dritter, die über dieses Angebot zugänglich sind.

Ein Dienst der *ETH-Bibliothek*
ETH Zürich, Rämistrasse 101, 8092 Zürich, Schweiz, www.library.ethz.ch

<http://www.e-periodica.ch>



Contrôles non destructifs

Radiographie, ultrasons, magnétoscopie, ressuage, endoscopie, extensométrie.

Essais mécaniques et métallurgiques

Tractions, résiliences, analyses métallurgiques, expertises, conseils.

Laboratoire d'étalonnage

Vérification d'instruments de mesure de longueurs, de pressions et de couples.

Technologies du soudage

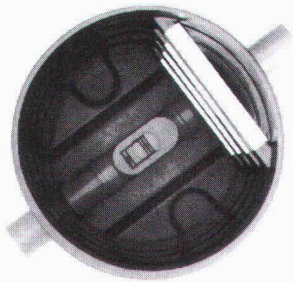
Formation et certification des soudeurs.

ATEST SA
Route de Vevey 55A
CH-1618 Châtel-St-Denis

Tel. ++41 21 948 24 40
Fax ++41 21 948 24 48
admin@atest.ch

Regard Combi en PE

ROMOLD

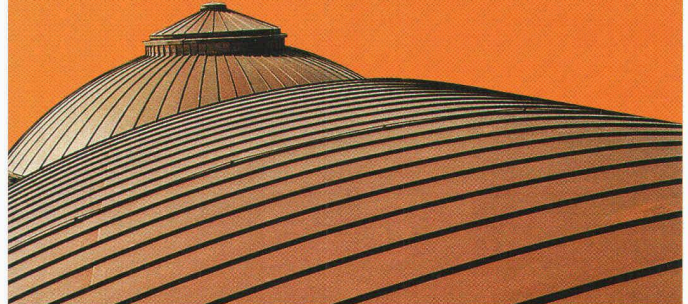


*Marches
d'accès
intégrées*

herbert hofmann

Route des Jeunes 39 - Case postale 1725 - 1211 GENEVE 26
TEL. 022. 343 66 51 - FAX 022. 342 85 78

Du cuivre, bien sûr!



Les meilleurs modèles nous viennent de la nature et le recyclage en est un. Le cuivre, par exemple, se recycle sans problème. Plusieurs fois même. L'étonnant, c'est qu'il garde son bel aspect et ses qualités exceptionnelles: il reste toujours facile à travailler. C'est du cuivre, justement!

europaean
copper
roofing
campaign

Service d'information pour les toitures et façades en cuivre
mot de passe: IAS, Fax 01.7 82.89.91

BGIngénieurs Conseils
Ingenieure & Berater
Consulting Engineers

Nous sommes un Groupe leader d'ingénieurs-conseils présent en Suisse et à l'étranger. Nous employons aujourd'hui 160 collaborateurs. Le management de projets complexes est l'une de nos spécialités.

Dans le cadre de l'expansion de notre domaine environnement, venez valoriser votre potentiel en qualité d'

Ingénieur de traitement des eaux industrielles

Votre fonction

Vous serez amené à auditionner des usines, à établir des diagnostics, à proposer des solutions, notamment des traitements en Suisse et à l'étranger

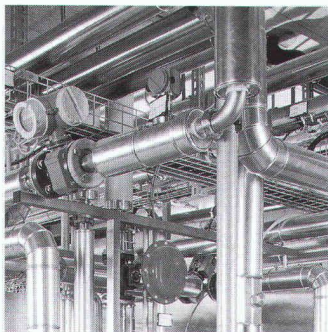
Votre profil

- Ingénieur EPF ou ETS en génie chimique ou en chimie
- Expérience souhaitée (minimum 5 ans) dans l'industrie ou dans un bureau d'études spécialisé
- Age: 30 à 45 ans
- Langues: français, anglais, allemand (souhaité)

Vous êtes

Dynamique et entreprenant, aimant les relations humaines, vous désirez prendre des responsabilités et gérer des projets importants au sein d'une équipe de haut niveau ?

Nous nous réjouissons de faire votre connaissance.



Merci d'envoyer votre candidature (CV, lettre de motivation et documents usuels) à:

BG Bonnard & Gardel
Ingénieurs-conseils (Genève) SA
Monsieur Nestor Epiney
81b, avenue de Châtelaine
Case postale
1219 Châtelaine

Concours public de projet Périmètre de l'arsenal de Berthoud, prison régionale et centre administratif

Organisateur

Direction des travaux publics, des transports et de l'énergie, représentée par l'Office des bâtiments du canton de Berne, Reiterstrasse 11, 3011 Berne.

Description des tâches

Les arsenaux qui marquent actuellement de leur empreinte le périmètre du concours doivent faire place à une tout autre affectation par le biais d'une réalisation urbanistique convaincante couvrant l'ensemble du site. Le projet doit conférer au lieu une **identité architecturale nouvelle** et aux installations une valeur d'usage élevée à la fois dans l'im-médiat et à l'avenir, lors de modifications. Le programme des locaux comporte une prison régionale de 110 places, dotée d'un service régional de juges d'instruction, les locaux des polices communale et régionale, l'inspection des routes (avec centre d'entretien), et d'autres unités administratives. L'ampleur des autres affectations (habitat, commerces) sera fonction du projet.

Procédure

Concours de projet selon la recommandation SIA 142 (édition 1998), article 3.3.

Type de procédure

Procédure ouverte.

Langue

Allemand.

Critères d'aptitude et d'adjudication

Voir le programme de concours.

Personnes autorisées à participer

Architectes ayant leur domicile ou le siège de leurs affaires en Suisse ou dans un pays signataire de l'accord GATT/OMC sur les marchés publics, pour autant que cet Etat accorde la réciprocité.

Dédommagement

Montant global de 270 000 francs suisses (TVA non comprise, y compris au maximum 20 % pour d'éventuels achats).

Dossier du concours

Le programme du concours et le bulletin de versement pour le paiement du dépôt d'inscription (300 francs suisses) pourront être retirés gratuitement à partir du 10.11.2000 à l'adresse sousmentionnée. Il y a lieu de laisser une enveloppe-réponse au format C4 pourvue d'une adresse pour l'expédition. Les fax ne sont pas admis.

Adresse du mandant

Direction des travaux publics, des transports et de l'énergie du canton de Berne, Office des bâtiments, «Concours de projet périmètre de l'arsenal de Berthoud» Reiterstrasse 11, 3011 Berne.

Délais

- | | |
|---|------------------------------|
| • Retrait du programme de concours | à partir du 10 novembre 2000 |
| • Demande de retrait du dossier | jusqu'au 15 décembre 2000 |
| • Envoi du dossier | 20 décembre 2000 |
| • Retrait de la maquette | 20 décembre 2000 |
| • Visite du périmètre du concours | 20 décembre 2000 |
| • Remise du projet de concours
(le cachet de la poste faisant foi) | jusqu'au 6 avril 2001 |
| • Remise de la maquette | jusqu'au 27 avril 2001 |

Berne, le 1^{er} novembre 2000

Giorgio Macchi
Architecte cantonal



JG informatique
Ch. du Stade 2, 1007 Lausanne
Tél. 021/616.04.90
e-mail jg.cadarm@urbanet.ch

CadARM

Le logiciel de dessin pour
ingénieurs civils

www.cadarm.ch

- Coffrages
- Armatures
- Treillis
- Profilés métalliques
- Relevé topo.

@rchi-THEQUE

site architecture+solutions CAO
sur www.smart-design.ch

Qui fait quoi ?

Arbres - Abattage - Déchiquetage - Travaux spéciaux aériens - élagage

EMERY, 1083 Mézières
Tél. 021/903 21 10, fax 021/903 37 20,
natel 079/310 65 10, 079/622 53 52

Adduction et captage d'eau Travaux souterrains, soutènement Etudes d'impact et de risques Gestion de projet, procédures Traitement des eaux et des déchets Mesures de bruit et de vibrations

CSD INGÉNIEURS CONSEILS SA
• Lausanne, Montelly 78
tél. 021/620 70 00, fax 021/620 70 01
• Granges-Paccot,
tél. 026/466 86 86, fax 026/466 86 16
• Sion,
tél. 027/322 60 76, fax 027/323 58 22
• Genève,
tél. 022/342 59 00, fax 022/342 59 04

Béton Ecobéton Gravier Décharge

Gravière de la Claire-aux-Moines SA
1073 Savigny,
Tél. 021/784 84 30, fax 021/784 84 31
Internet <http://www.gcm.ch>

Briques isolantes HEKLATHERM en pierre poncé

Cornaz & Fils SA produits en béton
1165 Allaman
Tél. 021/807 33 21, fax 021/807 39 79

CAO CAO Speedikon

Architecture, Ingénieur civil, Installations techniques, Facility Management: la solution CAO intégrale pour le bâtiment avec plus de 1000 postes de travail en Suisse. Hardware et software. Formation. Accompagnement de projet. Prestations de services CAO RZW WALDER & TRUEB INFORMATIQUE SA
Rue Juste-Olivier 22, 1260 Nyon 1
Tél. 022/362 48 90, fax 022/362 48 92

Capteurs solaires thermiques - Pompes à chaleur - Chaudières (bois/mazout)

Ecube SA, 1720 Corminbeauf, rte André-Piller 43, tél. 026/466 26 10, fax 026/466 26 86

Carrelages - Expositions - Agencements - Salles de bain - Cuisines

Matériaux Directs, 1027 Lonay
Tél. 021/803 25 06, fax 021/803 25 05

Charpente - Scierie - Fournitures d'éléments triangulés hydro-nail

Dizerens Frères & Cie
1063 Chapelle-sur-Moudon
Tél. 021/905 37 37, fax 021/905 26 55

Collage d'armatures et renforcement de structures porteuses

AVT Tirant+Précontrainte SA, 1712 Tavel
Tél. 026/494 20 44, fax 026/494 20 16
E-mail: avt@element.ch

Constructions de grues et techniques d'acheminement

Marti-Dytan AG
Dytan-Construction de grues, 6048 Horw
Tél. 041/209 61 61, fax 041/209 61 62

Contrôle d'accès - Gestion des temps de présence du personnel

BIXI SYSTEMS SA, 1052 Le Mont-sur-Lausanne
Tél. 021/653 43 43, fax 021/653 47 47

Cuisines Agencements Rénovations

Cuisines Modernes SA, 1510 Moudon
Tél. 021/905 14 44, fax 021/905 43 20

Détection incendie - Système de sécurité

ABARISK SA, ch. du Marais 6,
1032 Romanel-sur-Lausanne
Tél. 021/647 15 15, fax 021/647 44 44

Eclairage architectural Eclairagiste AFE

Zissis NASIOUTZIKIS
Tél. 022/340 64 48, fax 022/340 64 49

Ecograve - Recyclage - Matériaux de démolition en grave de fondation

SRMP, 1073 Savigny
Tél. 021/784 84 30, fax 021/784 84 31
Internet <http://www.srmp.ch>

Equipements de sécurité - Systèmes d'alarme et vidéo - Contrôle d'accès

WEBER DISTRIBUTION, 2034 Peseux
Tél. 032/730 38 73, fax 032/730 53 68

Etanchéité minérale (systèmes d') pour: Bassins de rétention - étangs - cours d'eau - décharges

LACTELL S.A.,
CP 2165,
2302 La Chaux-de-Fonds
Tél. 032/969 26 26, fax 032/962 26 25,
Natel 079/240 39 02, E-mail: lactell@vtx.ch

Filetage laminé

AVT Tirant+Précontrainte SA, 1712 Tavel
Tél. 026/494 20 44, fax 026/494 20 16
E-mail: avt@element.ch

Fixations, tôles profilées, panneaux isolants, coupoles exutoires, voûtes

FASTO TECHNIQUE SA, 1023 Crissier
Tél. 021/634 45 46, fax 021/634 85 46,
Natel 077/21 22 62

Fontaines - Pierre du Jura

ATELIER DE TAILLE DE PIERRE LUC CHAPPUIS
1148 L'Isle, tél. 021/864 52 39,
fax 021/864 52 25, natel 079/401 77 17

Formation du personnel

GRAUER ENGINEERING, 1807 Blonay
Tél. 021/943 43 00, fax 021/943 44 34

Gaines COFRATOL

AVT Tirant+Précontrainte SA, 1712 Tavel
Tél. 026/494 20 44, fax 026/494 20 16
E-mail: avt@element.ch

Géotechnique, géologie, hydrogéologie

Etudes d'impact et de risques Sites contaminés

Mesures de vibrations et de bruit
Diagraphie de forage, flowmeter
Laboratoire de béton, sol et roche
GEOTEST SA
• 1033 Cheseaux-s-L., tél. 021/731 45 65
• 1706 Fribourg, tél. 026/466 72 67
• 1920 Martigny, tél. 027/722 76 66

Géotechnique, mesures, environnement

DE CERENVILLE GÉOTECHNIQUE SA,
1024 Ecublens
Tél. 021/691 24 91, fax 021/691 24 96

Hydrodémolition de béton

Super aspirateur (gravats divers)
Canalisations, curage, contrôle caméra, réhabilitation de conduite
HUBERT ETTER & FILS SA, 1628 Vuadens/FR
Tél. 026/919 87 80, fax 026/919 87 87
www.hubert-etter.ch

Imagerie & Internet

Réalisation d'imageries et de sites internet
Loco-Dessin
1227 Genève
Tél. 022/300 24 55

Informatique architectes et ingénieurs

Logiciels Roland Messerli:
- Dessin et conception assistés par ordinateur
- Gestion de chantiers
- Méthode par éléments

Autres:

- MANDAT 98 Gestion des heures
- Comptabilité
- Hewlett-Packard et Brother
JOBIN SA Informatique
Av. de Provence 10, 1000 Lausanne 20
Tél. 021/622 71 00, fax 021/624 07 30
<http://www.jobinsa.ch>

Internet Téléphonie

Installations téléphoniques par internet = tarif local dans le monde entier
BB-Ic, 4153 Reinach
Tél. et fax 061/711 24 42, info@bb-ic.ch

ISO 9000 - Introduction

GRAUER ENGINEERING, 1807 Blonay
Tél. 021/943 43 00, fax 021/943 44 34

Laboratoire: matériaux bitumineux, béton, étanchéités, sols, roches

(ainsi que analyses chimiques, microscopie, champ du potentiel, etc.)
IMP INSTITUT D'ESSAI DE MATÉRIAUX S.A.
3280 Morat/Murten, rte de Fribourg 25
Tél. 026/670 07 07, fax 026/ 670 07 08
www.impbaustest.ch

Laboratoire routier: bétons bitumineux et hydrauliques, sols géotechnique et auscultations routières

Contrôles de qualité des matériaux, réceptions de travaux
Relevés d'état des chaussées, conseils et expertises
SACR S.A.
1024 Ecublens tél. 021/635 27 31
2854 Bassecourto tél. 032/426 79 44
2022 Bevaix tél. 032/846 24 21
1211 Genève tél. 022/301 18 03
1950 Sion tél. 027/203 71 33
<http://www.sacr.ch>

Lanterneaux et coupoles

WATEP SA, Eichenweg 37,
case postale 733, 3052 Zollikofen
Tél. 031/910 83 60, fax 031/910 83 61

Livres scientifiques et techniques Sciences de l'ingénieur

Librairie Polytechnique,
EPFL CM, CP 118, 1015 Lausanne,
tél. 021/693 51 04, fax 021/693 51 02
E-mail: bookshop@epfl.ch

Logiciels professionnels de gestion pour architectes

LOGISOFT DIFFUSION SA, 1030 Bussigny
Tél. 021/701 50 33, fax 021/701 02 61

Mensurations subaquatiques

Profils en rivières, cartographie des fonds, bathymétrie
Bureau Pierre Martin S.A., 1410 Thierrens
Tél. 021/905 33 88, fax 021/905 40 91

Microtunnels - Forages - Pousse-tubes

Losinger SA
Route de Peney-Dessus, 1242 Satigny
Tél. 022/753 98 00, fax 022/753 98 98
Natel: 079/446 39 31

Neutralisation

PANGAS, case postale, CH-6002 Lucerne
Tél. 041/319 95 00, fax 041/319 97 50
<http://www.pangas.ch>, E-mail: info@pangas.ch

Palans électriques - Ponts roulants

BURRI SA
Chemin de la Meunière 12, 1000 Lausanne 16
Tél. 021/624 45 33, fax 021/624 18 69

Parquets - Quick - Step - Pergo

Lames de boiseries - Portes
Articles bois pour le jardin
BOISSEC SA, 1030 Bussigny
Tél. 021/706 44 55, fax 021/706 44 66

Photogrammétrie - Photomontages

- Relevés de façades, relevés archéologiques
- Visualisation de projets par images de synthèse, création de photomontages

BSA INGÉNIEURS CONSEILS

1527 Villeneuve-près-Lucens

Tél. 026/668 53 60, fax 026/668 53 51

Photogrammétrie architecturale - Auscultation d'ouvrages en temps réel

MAP Géomatique SA, 2012 Auvernier

Tél. 032/731 42 55, fax 032/731 69 44

E-mail: MAP.GEOMATIQUE@com.mcnet.ch

Photographie d'architecture

CLAUDIO MERLINI, 1205 Genève

Tél. 022/328 04 07

Pieux-Essais

DE CERENVILLE GÉOTECHNIQUE SA;

1024 Ecublens

Tél. 021/691 24 91, fax 021/691 24 96

Pieux-Essais dynamiques

Préfabriqués, moulés, forés jusqu'à 10 000 kN
Intégrité, vibrations

BSA INGÉNIEURS CONSEILS

1527 Villeneuve-près-Lucens

Tél. 026/668 53 60, fax 026/668 53 51

Précontrainte

AVT Tirant+Précontrainte SA, 1712 Tavel

Tél. 026/494 20 44, fax 026/494 20 16

E-mail: avt@element.ch

Sciage et forage du béton

PRO-DIAFOR SA

1009 Pully, tél./fax 021/729 70 81

1789 Lugnorre (FR), tél./fax 026/673 23 42

Technique Equipement Bureaux Distributeur NEOLT Suisse

Livraison - Service - Vente

Natel 079/414 97 17, fax 021/646 49 47

Technique pour piscine

Vivelle & Co SA, 1614 Granges
Tél. 021/947 54 54, fax 021/947 54 47

Thermographie infrarouge, maintenance préventive

Détection d'anomalies thermiques et mécaniques
Cibis Sàrl
Tél. 062/892 22 46

Tirants et clous en terrain meuble et rocher

AVT Tirant+Précontrainte SA, 1712 Tavel

Tél. 026/494 20 44, fax 026/494 20 16

E-mail: avt@element.ch

Travaux spéciaux

Minages et Travaux Souterrains S.A.

1920 Martigny et 1071 Chexbres

- Tirants d'ancrage

- Parois clouées et micropieux

Tél. 027/722 65 85 ou 021/946 14 65

Les méfaits du temps sur un silo à sucre

Bâti en 1962, le silo de la sucrerie d'Aarberg présentait des signes évidents de vieillissement à tel point que le sucre était contaminé par des particules de béton. Pour des raisons de coûts et de temps, la direction a opté pour un assainissement plutôt que pour la construction d'un nouveau silo.

Une affaire à la mesure des compétences de la société SikaBau Kirchberg BE :

- Les fissures à la surface du béton ont tout d'abord été fraisées, puis colmatées avec l'adhésif Sikadur 30. Ensuite la surface du béton a été poncée.

- Application d'un enduit époxy-stratifié composé de Sikagard 63 N et d'un tissu de verre type 270 permettant de colmater des fissures jusqu'à 0,4 mm.

- Le revêtement a été fixé à l'aide de profilés en aluminium horizontaux, ces derniers étant ensuite recouverts d'une bande de stratifié non poreux.

- La dernière opération a consisté à appliquer deux couches d'Icosit TW 450, un produit homologué pour le contact avec les denrées alimentaires.

Ainsi, grâce à l'intervention de la société SikaBau Kirchberg BE, le silo était à nouveau opérationnel juste à temps pour la récolte de betteraves en septembre 1999. Il est à nouveau apte au service pour de nombreuses années.



SUCCURSALES À :

AARAU

KIRCHBERG BE

CADENAZZO

COIRE

ECHANDENS

KRIENS

MEYRIN/SATIGNY

MUTTENZ

STEG VS

ST-GALL

ZURICH

SikaTravaux Sika®

Protection des ouvrages
Assainissements
Étanchéités

Absolument étanche.

Pour tout complément d'information:

SikaTravaux SA, route de la Chocolatière 27, 1026 Echandens, tél. 021 701 27 48, fax 021 701 24 73