

Objektyp: **Advertising**

Zeitschrift: **Ingénieurs et architectes suisses**

Band (Jahr): **127 (2001)**

Heft 05

PDF erstellt am: **21.07.2024**

### **Nutzungsbedingungen**

Die ETH-Bibliothek ist Anbieterin der digitalisierten Zeitschriften. Sie besitzt keine Urheberrechte an den Inhalten der Zeitschriften. Die Rechte liegen in der Regel bei den Herausgebern.

Die auf der Plattform e-periodica veröffentlichten Dokumente stehen für nicht-kommerzielle Zwecke in Lehre und Forschung sowie für die private Nutzung frei zur Verfügung. Einzelne Dateien oder Ausdrucke aus diesem Angebot können zusammen mit diesen Nutzungsbedingungen und den korrekten Herkunftsbezeichnungen weitergegeben werden.

Das Veröffentlichen von Bildern in Print- und Online-Publikationen ist nur mit vorheriger Genehmigung der Rechteinhaber erlaubt. Die systematische Speicherung von Teilen des elektronischen Angebots auf anderen Servern bedarf ebenfalls des schriftlichen Einverständnisses der Rechteinhaber.

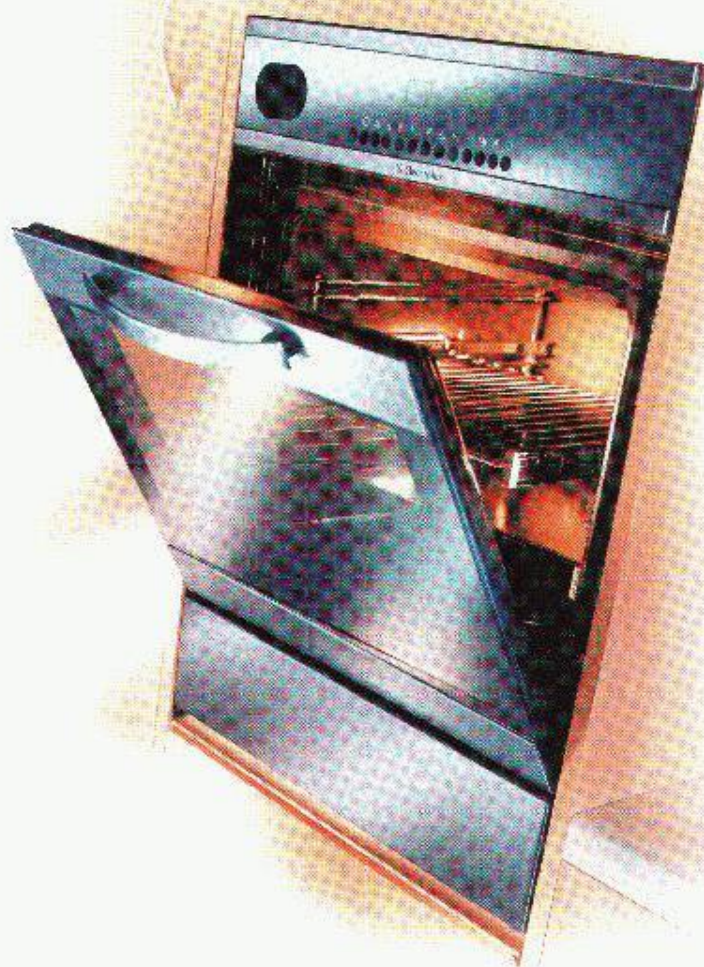
### **Haftungsausschluss**

Alle Angaben erfolgen ohne Gewähr für Vollständigkeit oder Richtigkeit. Es wird keine Haftung übernommen für Schäden durch die Verwendung von Informationen aus diesem Online-Angebot oder durch das Fehlen von Informationen. Dies gilt auch für Inhalte Dritter, die über dieses Angebot zugänglich sind.

Ein Dienst der *ETH-Bibliothek*  
ETH Zürich, Rämistrasse 101, 8092 Zürich, Schweiz, [www.library.ethz.ch](http://www.library.ethz.ch)

<http://www.e-periodica.ch>

*Cuisson régulière:  
non au coup de bol,  
oui au coup de maître.*



Si vos biscuits hésitent entre la pâleur morbide et le noir cendre, il est grand temps d'opter pour le four «Swissline» d'Electrolux avec préchauffage ultra-rapide et système de répartition de la chaleur. Ce dernier vous garantit que tous vos biscuits ressembleront vraiment à des biscuits. Et pour que vos jolies mains continuent à ressembler à de jolies mains, notre four est également doté d'une commande «une-touche» facile à nettoyer, du système SWISS CLEAN et, côté accessoires, du génial système d'extraction des plaques qui vous évite de mettre votre main au feu. «Swissline» d'Electrolux: le coup de maître à tous les coups.

Veuillez m'envoyer gratuitement la documentation «Swissline».

Nom .....

Adresse .....

NPA/Localité .....

1216271

Electrolux SA, Badenerstrasse 587, 8048 Zurich,  
tél. 021 803 21 52, fax 021 803 22 19, contact@electrolux.ch

 **Electrolux**

A collage of faces and red circles on a blue background. The faces are in black and white, showing various expressions. The red circles are scattered throughout, some overlapping the faces. The overall composition is dynamic and modern.

# Un double-mixte qui promet – crédits combinés WIR/espèces

Conditions uniques  
pour les crédits WIR

Banque **WIR**

[www.banquewir.ch](http://www.banquewir.ch)

Banque WIR, rue du Simplon 3, 1001 Lausanne, Tél. 021/613 06 70, Fax 021/613 06 89

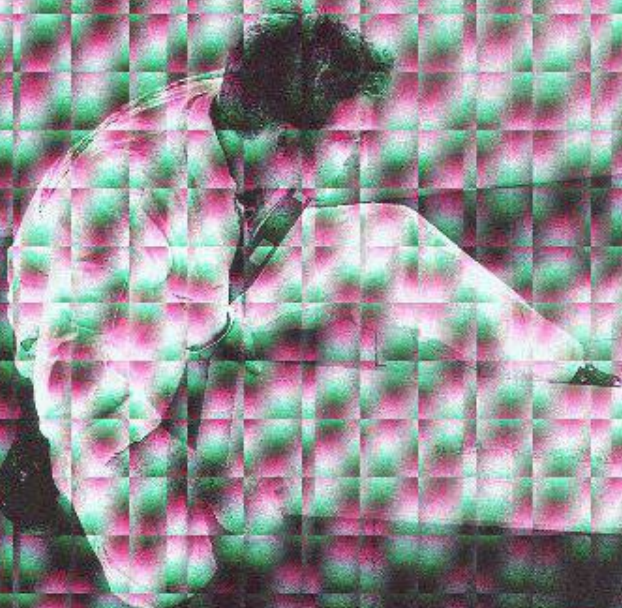


Avec la nouvelle table de cuisson LIGHTRONIC, vous réchauffez vos mets en un éclair, les gardez plus longtemps au chaud ou laissez même fondre le chocolat en douceur. Avec Bauknecht en cuisine, vous servez à table quand vous le souhaitez, car c'est le repas qui attend vos invités. Et pas l'inverse.



**Vos invités sont en retard,  
mais vous gardez la tête froide  
et votre repas au chaud.**

**Bauknecht**



# DE POSE SIMPLE ET RAPIDE: FERMACELL PLAQUES DE SOL



incombustible



adapté aux locaux humides



de pose facile



locaux accessibles de suite



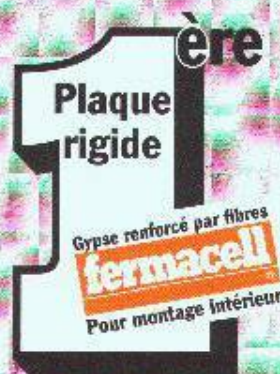
et satisfaites techniques tests



recommandable en Suisse et en Allemagne

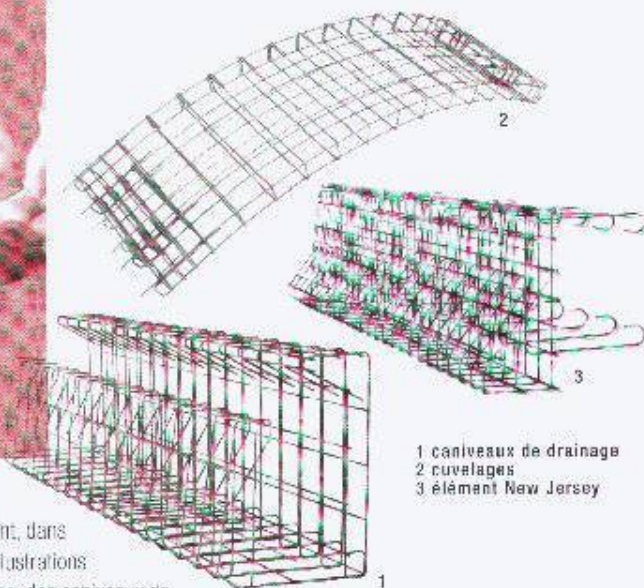
Un élément solide: la plaque FERMACELL. Particulièrement, lorsque des solutions rapides et simples comptent. Sur dalles massives ou solivages bois, les plaques de sol FERMACELL sont adaptées à chaque support et les locaux accessibles de suite. Elles persuadent par d'excellentes valeurs d'isolation aux bruits aériens et d'impacts et garantissent ainsi un indéniable confort d'habitation. Ces avantages vous sont offerts par FERMACELL – l'original.

Adresse: FELS-WERKE GmbH • Bureau de vente en Suisse • Case postale 1338  
CH-3110 Münsingen • Pour plus d'informations: Tél. 031 721 53 51 • Fax 031 721 64 97



# Les armatures FIRISTA: L'avancé du préfabriqué

**FISCHER  
RISTA AG**



1 cariveaux de drainage  
2 couvrages  
3 élément New Jersey

Les armatures FIRISTA pour éléments en béton en tous genres sont préfabriquées individuellement et soudées industriellement – dans la fabrication d'articles en ciment, dans la préfabrication du béton et bien entendu sur tous les chantiers, par exemple. Les illustrations présentées à droite sont des exemples d'armatures préfabriquées pour des couvrages, des cariveaux de drainage et des éléments New Jersey. La fabrication chez Fischer Rista garantit une réalisation aux cotes; l'entreprise dispose d'installations de soudage et de pliage très modernes. Le montage des pièces individuelles se fait dans des gabarits, ce qui assure la position précise de chacune des barres.

Fischer Rista AG 5734 Reinach, Tel. 062 771 67 67, Fax 062 771 69 69  
E-Mail: info@fischer-rista.ch, Internet: www.fischer-rista.ch

# Enkadrain®

Les nattes de drainage les plus utilisées dans les fouilles suisses.

**Evidemment du 1<sup>er</sup> en géosynthétiques:**

**SCHOELLKOPF AG**

Schaffhauserstrasse 265, 8057 Zurich

Tél. 01/312 16 16, Fax 01/312 16 26

E-mail: geo@schoellkopf.ch



**Ici, les conseils, la qualité et le prix jouent !**

**MK  
GESTION**

GRANDS TRANSACTIONS EXPERTISES

**UNE VISION CLAIRE  
DE VOS INTÉRÊTS**

Siège Social: PLACE BEL-AIR 1 1000 LAUSANNE 9 mkg@mkgestion.ch  
Tél. 021/341 90 90 Fax 021/341 90 99 www.mkgestion.ch

**Il en a besoin. Il en donne.**

**Donnez de votre sang.  
Sauvez des vies.**



«Le Savoir Verre»

**Gabella Verres S.à.r.l.**

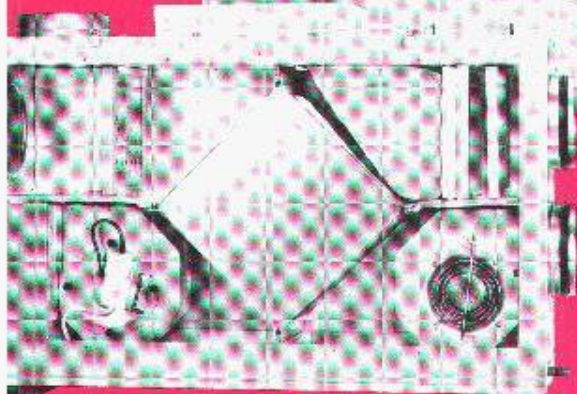
Briques et pavés en verre  
Grandes marques, dont LA ROCHÈRE

ISO 9002

Installation tout verre de sécurité  
Nouvelles techniques du verre

Exposition 500 m<sup>2</sup> – 1312 Eclépens – Tél. 021/866 02 00 – Fax 021/866 02 08 – E-mail: email@gabellaverres.com

Créer le climat dans lequel vos clients se sentent bien.



Nous vous en offrons la possibilité:

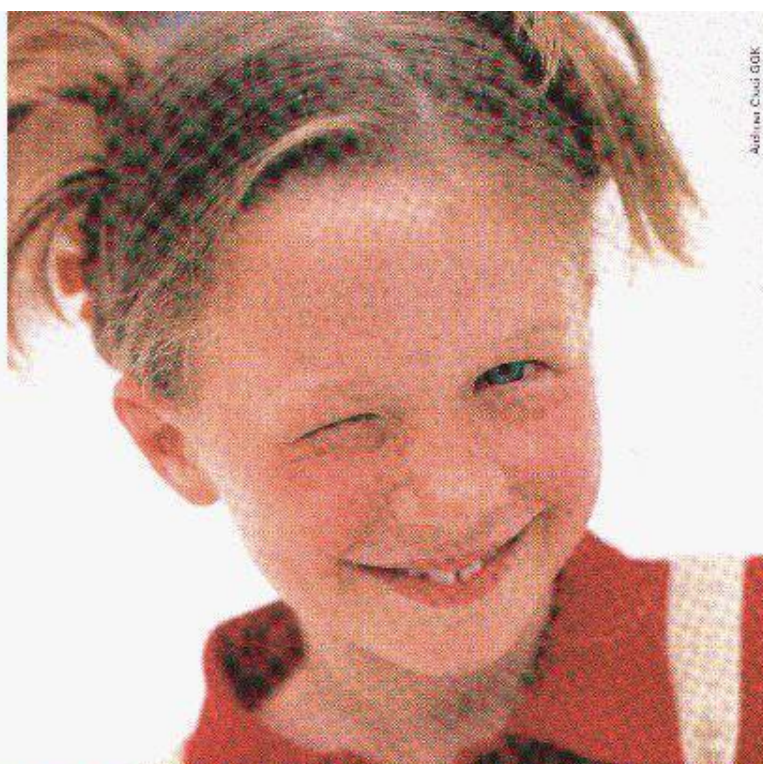
- Rendement thermique atteignant 90% grâce à la technique EC (courant continu)
- Système complet d'accessoires tels que conduits souples, bouches, boîtiers collecteurs, etc.
- Livraison de l'ensemble du matériel sous 24h
- Conseils professionnels sur place par des spécialistes Helios

Qu'attendez-vous de plus?

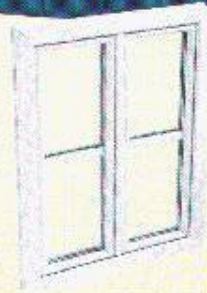


Helios Ventilatoren AG - Steinackerstrasse 36 - 8902 Urdorf  
 Telefon 01 - 735 36 36 - Fax 01 - 735 36 37  
 info@helios.ch - www.helios.ch

Austria Cloud GOK



**Quelles sont les qualités exceptionnelles des fenêtres en PVC Internorm?**



**Le travail de précision.  
 Le choix. La perfection.  
 La durée de vie élevée.**

Internorm est l'un des premiers fournisseurs de fenêtres et de portes en Europe. Et des millions de clients satisfaits. Ceci a sa raison: Vous aussi, vous pouvez faire confiance aux réponses individuelles à vos besoins, un choix de couleurs et de formes sans limites, aux technologies les plus modernes et les garanties de longue durée.



Oui, Veuillez m'envoyer gratuitement:

Le livre de **fenêtres et portes Internorm.**

Nom: .....

Adresse: .....

Tel./Fax/E-mail: .....

Renvoyer à: Internorm-Fenêtres - Salle d'exposition Suisse Romande - 11, Chemin Riant-Coteau  
 CH-1996 Gland - Tel. (022) 364.67.33 - Fax (022) 364.86.22 - gland@internorm.co.at - www.internorm.com

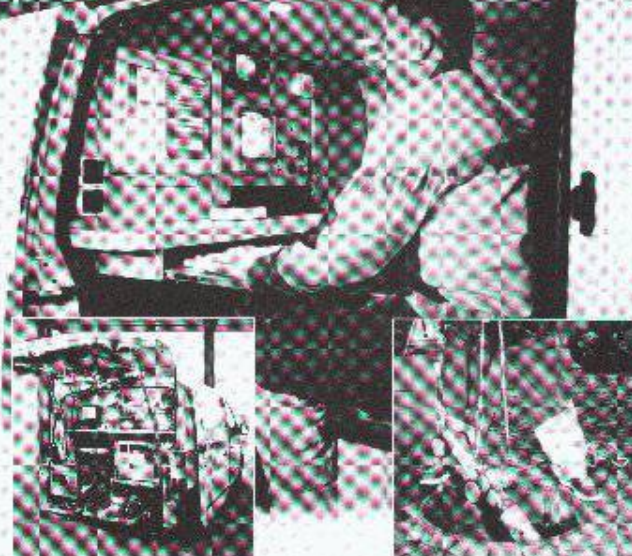


**Internorm**

*Voire confiance nous engage.*

## Une autre vue de vos canalisations

**NOUVEAU**



Soucieux d'être toujours à la pointe du progrès, Liaudet Assainissement a entièrement conçu et équipé une régie mobile pour les inspections télévisées (minibus adapté aux parkings souterrains).

### INSPECTION TÉLÉVISÉE

- Contrôle de réseaux
- Plan général d'évacuation des eaux PGEE
- Localisation de défauts et de détériorations, radio-détection en surface
- Recherche de branchements
- Réception de travaux neufs
- Travaux d'expertises
- Mise à jour de plans
- Fourniture d'un rapport avec photos couleur (impression laser)
- Fourniture d'un CD-Rom avec logiciel de visualisation des rapports

### RIGUEUR ET PRÉCISION DU DIAGNOSTIC

- Techniciens spécialisés
- Respect des directives fédérales du plan général des eaux
- Analyse des résultats
- Conseils dans le choix de la méthode de réhabilitation

### ÉQUIPEMENT DE HAUTE TECHNOLOGIE

- Caméra vidéo couleur numérique à tête rotative 360°, montée sur un chariot automateur
- Régle vidéo Informatisée, réalisation d'un rapport clair et détaillé
- Câble unifilaire d'une longueur de 500 m

### AUTRES MOYENS D'INSPECTION TÉLÉVISÉE

- Régie portable équipée d'une caméra couleur à tête rotative 360°, montée sur un chariot de petites dimensions, possibilité de changement de direction dans la canalisation, particulièrement adaptée pour des inspections dans les bâtiments
- Visite de canalisation à partir du diamètre 30 mm avec caméra portable noir et blanc.



(Entreprise autorisée par le Département de la Sécurité et de l'Environnement)

Chemin du Chêne 19 • 1020 Renens  
Tél. 021/633 10 70 • Fax 021/633 10 79  
www.liaudet-assainissement.ch

## Ingénieurs et architectes suisses

Bulletin technique de la Suisse romande

Revue fondée en 1875 - Paraît tous les quinze jours

ISSN 0251-0979

Editeur : SEATU - Société des Editions des associations techniques et architectes

### Organe des associations :

SIA - Société suisse des ingénieurs et des architectes  
ASZEPF - Association amicale des anciens élèves de l'EPFL  
PTSA - Pontons Anciens Elèves de l'EPFL  
USC - Union suisse des ingénieurs-conseils  
Est en outre représentée dans le SEATU :  
- AS - Fédération des architectes suisses

### Rédaction :

Rue de Bassenges 4, 1024 Epalinges  
Tél. 021/693 20 96, fax 021/693 20 87  
E-mail : ias@epan.ch  
Hautsée Kaesli Beatrice  
CCP 10-5775-7 - Lausanne

Rédacteurs & rédactionne responsables :  
Francesco Della Casa, arch. dipl. EPFL/ISA, PhD, ex Chef  
français Kaesli, phys. d.p., EPFL  
Arbène Forti, ing. civil d.p., EPFL/ISA

Rédacteur adjoint :  
Martine Mahlbrant, ing. civil d.p., SIA

Secrétaire de rédaction :  
Maya Haas

Assistante de rédaction :  
Katie Frey, arch. dipl. EPFL

Correspondants au secrétariat général de la SIA  
Charles von Bären & Edith Kreis

Tous manuscrits sont rendus selon accord préalable.  
Toute reproduction du texte et des illustrations  
n'est autorisée qu'avec l'accord de la rédaction et  
l'indication de la source.

### Impression :

Imprimerie Corbaz S.A., 1020 Montreux  
Tél. 021/968 81 87

### Graphisme :

Atelier Pospich, Av. J. Merier, 1003 Lausanne  
Giorgio Pesce & Clara Dullin, Vidal Moireret

### Photolitho :

Imagess, Chemin de Renens, CP, 1000 Lausanne 16

### Régie des annonces : Janger Media S.A.

Lausanne :	Zürich :
Rue du Pré-du-Marché 28	Mühlbachstrasse 4a
1004 Lausanne	8032 Zürich
Tel. 021/647 78 26	01/251 35 25
Fax 021/647 92 80	01/251 35 38

### Tarif :

11VA 2,4 % comprise - No de contr. bureau 249 513

	Suisse	Etranger
Abonnement d'un an	Fr. 160,-	Fr. 180,-
Nombres soles	Fr. 0,50	Fr. 0,60

Prix réduits pour étudiants et pour membres des associations GEF, USIC, ASZEPF et USV

Abonnement, vente ou numéro de changement d'adresse chez l'imprimeur

Changement d'adresse pour membres SIA :

Secrétariat général SIA, case postale, 8030 Zürich,  
tel. 01/284 15 15, fax 01/201 53 35

Parait chez le même éditeur :

### tec21

Rédaction : Rindigerstrasse 11,  
Case postale 630, 8021 Zürich  
Tél. 01/288 53 60, fax 01/288 90 70

Tarif (11VA comprise)	Suisse	Etranger
Abonnement d'un an	Fr. 250,-	Fr. 275,-
Nombres soles	Fr. 0,70	Fr. 0,80

### SIA Société suisse des ingénieurs et des architectes :

Secrétariat général, Seftstrasse 18, 8030 Zürich  
Tél. 01/284 15 15, fax 01/201 63 35  
E-mail : sp@sia.ch

### Vente des normes et de la documentation :

Secrétariat SIA valdoise, Avenue Jomini 8,  
1001 Lausanne, tél. 021/646 34 21,  
fax 021/647 18 34 (en français)  
tel. 021/487 85 74, fax 021/487 85 76  
(en allemand/italien)

### PAGE DE COUVERTURE

Affiche de l'Espace des inventions (voir p. 71)

(Illustration Giorgio Pesce)