

Objekttyp: **Miscellaneous**

Zeitschrift: **Tracés : bulletin technique de la Suisse romande**

Band (Jahr): **128 (2002)**

Heft 01/02

PDF erstellt am: **21.07.2024**

Nutzungsbedingungen

Die ETH-Bibliothek ist Anbieterin der digitalisierten Zeitschriften. Sie besitzt keine Urheberrechte an den Inhalten der Zeitschriften. Die Rechte liegen in der Regel bei den Herausgebern. Die auf der Plattform e-periodica veröffentlichten Dokumente stehen für nicht-kommerzielle Zwecke in Lehre und Forschung sowie für die private Nutzung frei zur Verfügung. Einzelne Dateien oder Ausdrucke aus diesem Angebot können zusammen mit diesen Nutzungsbedingungen und den korrekten Herkunftsbezeichnungen weitergegeben werden. Das Veröffentlichen von Bildern in Print- und Online-Publikationen ist nur mit vorheriger Genehmigung der Rechteinhaber erlaubt. Die systematische Speicherung von Teilen des elektronischen Angebots auf anderen Servern bedarf ebenfalls des schriftlichen Einverständnisses der Rechteinhaber.

Haftungsausschluss

Alle Angaben erfolgen ohne Gewähr für Vollständigkeit oder Richtigkeit. Es wird keine Haftung übernommen für Schäden durch die Verwendung von Informationen aus diesem Online-Angebot oder durch das Fehlen von Informationen. Dies gilt auch für Inhalte Dritter, die über dieses Angebot zugänglich sind.

Sujet ou titre	Date	Lieu	Organisateur ou renseignements
France-culture - «Métropolitains»	Tous les mercredis de 9h05 à 10h20	FM 96.7	Emission hebdomadaire sur l'architecture et la ville, animée par François Chaslin
Exposition - «WYSIWYG, What you see is what you get»	Jusqu'au 20 janvier 2002	Bordeaux (F), Arc-en-Rêve	Arc-en-Rêve, 7 Rue Ferrère, F - 33000 Bordeaux <www.arcenreve.com>, <info@arcenreve.com>
Exposition - «Raphaël, grâce et beauté»	Jusqu'au 27 janvier 2002	Paris (F), Musée du Luxembourg	Musée du Luxembourg, 19 Rue de Vaugirard, Paris Tél. +33 1 42 34 28 64, <www.exporaphael.com>
Exposition - «Matière d'art - architecture contemporaine en Suisse»	Jusqu'au 25 janvier 2002	Ecublens, EPFL, bâtiment SG	Commission d'information, EPFL-DA, CH - 1015 Lausanne, +41 21 693 32 31
Exposition - Ernst Cramer «Visionäre Gärten»	Jusqu'au 28 février 2002	Zurich, ARchENA, ETH Höggerberg	ETH Höggerberg - gta, CH - 8093 Zurich Tél. +41 1 633 29 36,
Exposition - Isamu Noguchi - Sculptural Design	Jusqu'au 21 avril 2002	Weil-am-Rhein (D), Vitra Museum	Vitra Museum, C.-Eames Str. 1, D - 79576 Weil/Rhein <www.design-museum.de>
Conférence - Carme Pinos	12 décembre 18h00	Ecublens, EPFL, bâtiment SG	Commission d'information, EPFL-DA, CH - 1015 Lausanne, +41 21 693 32 31
Exposition - Albert Heinrich Steiner	13 décembre-24 janvier 2002	Zurich, ETH Zentrum, Aula Maximum	ETH Höggerberg - gta, CH - 8093 Zurich Tél. +41 1 633 29 36,
Exposition et cycle de conférences - Souvenir de Pompéi: Der Zürcher Vedutenmaler Jakob Wilhelm Huber (1787-1871)	16 janvier-22 mars 2002	Zurich, Graphische Sammlung der ETH, Rämistrasse 101, Eingang Karl Schmid-Strasse, CH-8092 Türich	Zurich, Graphische Sammlung der ETH, Rämistrasse 101, Eingang Karl Schmid-Strasse, CH-8092 Türich Tél. 01/632 40 46, Fax 01/632 11 68
Exposition - Upper Lawn Pavillon de Alison et Peter Smithson	17 janvier-14 mars 2002	Zurich, Architekturfoyer ETH Höggerberg	ETH Höggerberg - gta, CH - 8093 Zurich Tél. +41 1 633 29 36,
Colloque - Construire en bois: systèmes et habitations	19 janvier	Ecublens, EPFL-ENAC	Hana Cisar, Philippe Thalmann, <philippe.thalmann@epfl.ch>, http://housing.epfl.ch
Exposition - August Sander: Menschen des 20. Jahrhunderts	19 janvier-24 mars 2002	Winterthur, Fotomuseum	Fotomuseum Winterthur, Grützenstrasse 44, CH-8400 Winterthur Tél. 052/2333.60.86, Fax: 052/233 60 97 <www.fotomuseum.ch>
Stand sia à la Swissbau - «Construire, une passion»	22-26 janvier 2002	Bâle, Foire, Stand E 28, Halle 2.1	Secrétariat général sia, case postale, CH - 8039 Zurich Tél. +41 1 283 15 15, fax +41 1 201 63 35
Exposition - Architecturepreis Beton 01	22-26 janvier 2002	Bâle, Foire, Halle 2.1	gta Austellungen, ETH Höggerberg, CH-8093 Zurich, Tél. +41/1/633 29 36, Fax +41/1/633 10 68, <austellungen@gta.arch.ethz.ch>
Exposition - Eternit Architektur-Preis 2001	22-26 janvier 2002	Bâle, Foire, Halle 2.1	gta Austellungen, ETH Höggerberg, CH-8093 Zurich, Tél. +41/1/633 29 36, Fax +41/1/633 10 68, <austellungen@gta.arch.ethz.ch>

Symposium - A2B: Mobility/immobility	22-26 janvier 2002	Bâle, Foire	A2B, International Architecture Symposium, MCH Messe Basel AG, Postfach, CH-4021 Basel, Tél. +41/58/200 20 20, fax +41/58/206 21 93, <info@a-2-b.ch>
Cours public de l'Université de Lausanne - Cycle «L'homme dans la ville»: Ecologie urbaine	23 janvier 2002	UNI-Lausanne, BFSH2-1031	Bâtiment du Rectorat et de l'administration centrale, BRA, 1015 Lausanne-Dorigny, Tél. 021/692 20 71, fax 021/692 20 75, <axel.broquet@unil.ch>
Rencontre Cinéma et architecture	26-27 janvier 2002	Genève, Fonction Cinéma	IAUG, Forum d'architecture Genève/Mme Bharthassat, tél. 022/705 97 91-92, fax +41/22/705 97 44 <www.archi.unige.ch>
XI ^e Congrès international de la viabilité hivernale	28-31 janvier 2002	Sapporo (Japon)	AIPCR, OFROU, case postale, CH - 3003 Berne Tél. +41 31 323 88 662, fax +41 31 323 23 03
Cours public de l'Université de Lausanne - Cycle «L'homme dans la ville»: Vivre ensemble ?	30 janvier 2002	UNI-Lausanne, BFSH1-263	Bâtiment du Rectorat et de l'administration centrale, BRA, 1015 Lausanne-Dorigny, Tél. 021/692 20 71, fax 021/692 20 75, <axel.broquet@unil.ch>
Open Monestary Seminar	30 janvier-3 février 2002	Cité du Vatican Rome Conseil Pontifical pour la Culture	OM-Seminar, Jes Christensen, Alsvej 103, DK - 2970 Hørsholm, <booking@ecosettle.dk>
Cours public de l'Université de Lausanne - Cycle «L'homme dans la ville»: La culture dans la cité	6 février 2002	UNI-Lausanne, BFSH1-263	Bâtiment du Rectorat et de l'administration centrale, BRA, 1015 Lausanne-Dorigny, Tél. 021/692 20 71, fax 021/692 20 75, <axel.broquet@unil.ch>
Exposition, conférence - Matière d'art: architecture contemporaine en Suisse	7 février au 28 avril 2002	Bordeaux (F), Arc en rêve d'architecture	Myriam Chahid/Joëlle Dubois, Tél. +33/5/56 52 78 36, fax +33/5/56 48 45 20, <presse@arcenreuve.com>
Conférence - Jürg Conzett: Paysage et ouvrages d'art, interprétation architectonique et efficacité technique	8 février 2002	Genève, IAUG, Batelle	IAUG, Mme Bharthassat, tél. 022/705 97 91-92, fax +41/22/705 97 44, <www.archi.unige.ch>
Cours public de l'Université de Lausanne - Cycle «L'homme dans la ville»: Village global et utopies	13 février 2002	UNI-Lausanne, BFSH1-263	Bâtiment du Rectorat et de l'administration centrale, BRA, 1015 Lausanne-Dorigny, Tél. 021/692 20 71, fax 021/692 20 75, <axel.broquet@unil.ch>
Exposition - Constructions de petites échelles	Jusqu'à fin février	Paris (F), Pavillon de l'Arsenal	Pavillon de l'Arsenal, 21, Bd Morland, 75004 Paris, Tél. 01/42 76 33 97, <www.pavillon-arsenal.com>
Exposition - Jean Nouvel	Jusqu'au 4 mars 2002	Paris (F), Centre Georges Pompidou	Centre Georges Pompidou, 75004 Paris, Tél. 01/44 78 12 33
Journée thématique - Locataire ou propriétaire? Enjeux et mythes de l'accession à la propriété en Suisse	5 mars 2002	Ecublens, EPFL	EPFL, Mme F. Hemmi Caron, CH - 1015 Lausanne, <france.hemmicaron@epfl.ch> http://housing.epfl.ch Tél. +41 21 693 93 93
SATW Workshop - Neuromorphic engineering	15 mars 2002	Zurich, UNIZH/ETHZ	LüthiOrganisation, Beatrice Lüthi, Tél. 01/632 54 09, <events@luethiorganisation.ch>
Congrès - «Tunnels in major infrastructure projects»	18-20 mars 2002	Lyon (F)	TMI, PO Box 452, Kempston, Bedford, MK43 9PL, UK <www.itc-conferences.com>
Colloque - Construire en béton: restaurations et moyens actuels	23 mars 2002	Ecublens, EPFL-ENAC	Hana Cisar, Philippe Thalmann, <philippe.thalmann@epfl.ch> http://housing.epfl.ch



Foire de Bâle

Du mardi 22 au samedi 26 janvier 2002

de 9 à 18 heures (dernier jour jusqu'à 17 heures)

Comme chaque année, les professionnels de la construction se retrouveront en janvier à Bâle. *Swissbau 02* offrira un panorama complet des dernières nouveautés et évolutions technologiques dans les domaines des travaux publics, du gros œuvre et de l'enveloppe du bâtiment, ainsi qu'une vue d'ensemble de l'état actuel du chantier «Suisse», avant que l'édition 2003 aborde à nouveau le second œuvre, la rénovation, les cuisines et sanitaires et la planification. Se déroulant pour la deuxième fois en parallèle à *Swissbau*, *Metallbau 02* (halle 3) se veut l'exposition la plus complète en matière de construction métallique. Elle présentera entre autres des solutions tournant autour de la vie dans des bâtiments en verre et métal.

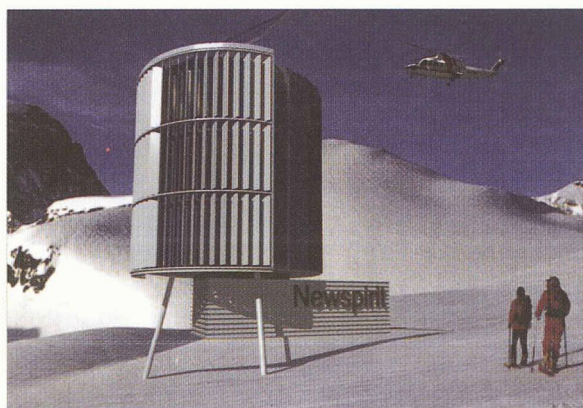
Les thèmes et présentations spéciales de l'édition 2002 en un coup d'œil

Architecture

Nouvelles formes de collaboration, rude concurrence de la part des entrepreneurs généraux et consignes strictes en matière de coût et de rentabilité: le travail des architectes continue à changer. La réussite à long terme est réservée à ceux qui s'adaptent aux nouvelles conditions et se concentrent sur leur métier principal: l'analyse du problème et le tracé de plans. *Swissbau 02* annonce un vaste choix de nouveautés, forums et manifestations spécialement destinés aux architectes.

Outre l'espace «Construire, une passion» que prépare la **sia**, le symposium «A2B» se veut le noyau d'un réseau de discussion interdisciplinaire entre architectes et représentants de l'économie et de la politique à propos de l'architecture et de l'urbanisme du futur. Lancé et organisé par la Foire de Bâle, il se tiendra les 24 et 25 janvier 2002, pour être reconduit lors des six prochaines éditions de *Swissbau 02*, dans un cadre qui permet un mode de travail unique, confrontant théorie académique de l'architecture et réalités commerciales de l'industrie, réflexion et expérimentation (voir les informations **sia** dans ce numéro et <www.a-2-b.ch>).

La présentation «Dock Tower - visions urbaines» (halle 1.0), sera consacrée à des propositions d'aménagement pour le quai ouest du port de Bâle dans le «Dreiländereck». Le projet comprend trois tours, respectivement en bois, matériau synthétique et construction massive, qui seront projetées sur trois écrans géants. Des parties de façade de deux à trois étages à l'échelle 1:1 ont en outre été réalisées dans les différents matériaux. Les immeubles répondent aux exigences actuelles en matière de durabilité, d'efficacité énergétique et d'esthétique et font appel à des nouveautés issues de labo-



ratoires de recherche (voir <www.swissbau.ch>).

Dans le cadre de *Metallbau 02* (halle 3.0), le pavillon «NEWSPIRIT» est un prototype de construction métallique sans chauffage actif à l'échelle 1 : 1. Présentation spéciale de la Haute école de technique et d'architecture de Lucerne/ZIG, du Centre interdisciplinaire d'installations du bâtiment, et du Centre de compétence Métal, «NEWSPIRIT - low energy - light tech»- illustre le développement d'un modèle de maison «passive», de construction légère, transportable et rapidement montée et démontée (voir <www.hta.fhz.ch>).

En outre, l'exposition annexe au 6^{ème} Forum européen de la maison dite «passive», les 25 et 26 janvier, (halle 2.1) traitera des divers aspects architecturaux, constructifs, physiques, et systémiques liés à ce standard (informations sous <www.passivhaustagung.ch>).

Enfin, signalons encore l'exposition de l'Institut gta de l'EPFZ (halle 2.2) consacrée aux Prix d'architecture Béton 01 et Eternit 2001, ainsi que la présentation spéciale de *Lignum* (halle 2.2, stand A 64) intitulée «Bois à l'Expo». Cette dernière a pour objectif d'éveiller la curiosité pour *Expo.02*, mais aussi et surtout de sensibiliser les visiteurs au caractère durable du bois, en leur faisant découvrir le message qui se cache derrière le «Palais de l'Equilibre», cette construction sphérique en bois, semblable à un filigrane et aux dimensions impressionnantes, qui devient peu à peu l'un des emblèmes de l'artéplage de Neuchâtel.

Génie civil

Une mobilité croissante est, et devrait rester, l'un des facteurs clés de l'évolution positive des travaux publics en Suisse. De bonnes voies de communication sont un facteur essentiel pour le développement de notre économie et les orientations politiques et financières des dernières années ont débouché sur d'énormes projets de construction dans ce domaine. Dans la halle 1.0, la *Conférence suisse de la construction* (SBK/CSC)

et la *Société suisse des entrepreneurs* (SSE) informeront sur l'état actuel des grands projets d'infrastructure, souterrains et routiers notamment. Des écrans géants proposeront au visiteur un étonnant instantané du quotidien et du travail sur les plus importants chantiers en cours en Suisse. Dans la même halle, il trouvera en outre une présentation spéciale consacrée à l'assainissement des canalisations.

Nouvelles technologies

Plate-forme d'information de l'*Union Suisse du Métal* et de ses associations partenaires (voir <www.metallbauer.ch>), le Centre de compétence Métal (halle 3.0) invite à découvrir l'état actuel des recherches, de la formation et des applica-

tions en matière de soudage, coupage et brasage: les derniers développements et installations pour les procédés MIG/MAG, TIG/WIG, plasma et e-hand, matériel de coupage, techniques laser, robotique et orbitale seront au rendez-vous.

Dans les domaines du *Facility-Management* et de la gestion des bâtiments enfin (halle 2.2), plusieurs exposants présentent des produits dont l'interconnexion permet une création de valeur en termes de fonction et d'usage des bâtiments à destination professionnelle et résidentielle (voir <www.fm-net.ch>). Des spécialistes engagés expliquent au cours de brefs exposés les principes et les concepts de gestion novateurs issus de la pratique.

Les exposants qui nous ont annoncé leurs nouveautés pour Swissbau 02:

Instruments numérisés présentés par le CRB (halle 2, stand M22)

Le CRB *Centre suisse d'études pour la rationalisation de la construction* développe et améliore constamment les instruments de travail destinés aux concepteurs, architectes, gestionnaires de patrimoine, maîtres d'ouvrage et entrepreneurs.

Le CD «CostPlan» comporte tout ce qu'exige la planification des frais de construction, notamment le PIC (Prix indicatifs de la construction) si souvent réclamé, ainsi que l'ensemble des dernières versions des CFC, CFH, PCI, CFE et DUEGA. Le disque comporte également des références aux produits et des dessins explicatifs. Enfin, le iForm DUEGA-CFE, le report CFE-CFC et le CEC (Catalogue des éléments calculés), précédemment disponibles séparément, sont maintenant intégrés dans le «CostPlan».

Dans le domaine des couleurs, concepteurs et architectes font un usage toujours plus fréquent du système NCS pour une communication précise en la matière. Avec *NCS Colour Centre Suisse*, le CRB propose une palette complète de solutions NCS, que ses conseillers se feront un plaisir de présenter aux professionnels dans le cadre de *Swissbau*.

Quant au CD «Offres SIA451», il donne aux entreprises, en particulier aux PME et à celles nouvellement créées, la possibilité de découvrir les avantages de l'échange des données par l'interface SIA 451. Les planificateurs profitent ainsi de manière accrue de la comparaison automatique des offres (voir le descriptif de ce produit dans *TRACÉS 22/2001*, p.37).

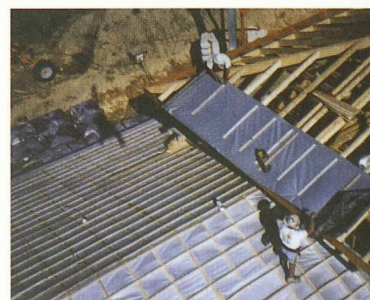
CRB, av. Jomini 8, 1004 Lausanne

Écrans de sous-toiture HPV de Dörken (halle 2.1, stand A32)

Leader sur le marché européen dans les protections de soubassements et les écrans de sous-toiture, la société *Dörken* a récemment investi 15 millions d'euros pour assurer son autonomie dans la fabrication de ses écrans HPV (hautement perméables à la vapeur d'eau). Elle présente, entre autres, une nouvelle solution de sous-couverture et protection du voligeage appelée *Delta-Solar*. Réfléchissant quelque 60% du rayonnement thermique estival, cet écran prévient efficacement et économiquement l'accumulation inopportune de chaleur sous le toit. Il offre également un avantage particulier dans le domaine de la rénovation: il rend superflue la procédure de doublement des chevrons et permet de gagner de la place pour l'isolation thermique.

Last but not least, une expertise de l'université de la Bundeswehr à Munich affirme que le matériau forme également un écran contre le rayonnement électromagnétique, qui fait barrage aux ondes de la téléphonie mobile à raison de 75 à 90% selon la plage de fréquence.

*Dörken SA, cp 313,
CH-4144 Arlesheim
Tél. 061/706 93 30,
fax 061/706 93 35,
<www.doerken.ch>*



Derniers développements de *Flumroc* (halle 2.1, stand D25)

Un bon tiers des cent éléments de construction proposés par *Flumroc* sont aujourd'hui des solutions certifiées Minergie, qui conviennent aussi bien à la construction neuve qu'à la rénovation. Afin de promouvoir ce standard, le fabricant accorde 5% de remise sur le prix courant aux maîtres d'œuvre qui optent pour de telles solutions, de même qu'à ceux qui renoncent à la certification, mais travaillent avec au moins 200 mm d'isolation *Flumroc*. Le rabais s'élève à 10% sur l'ensemble des produits, si le concepteur choisit d'y associer des capteurs solaires de *Rüesch Solartechnik*. Quant aux derniers développements de la société de Flums, ils s'appellent *Estra* et *Sopra*. Le premier est un élément d'isolation collé à un panneau de

bois aggloméré, qui combine avantages énergétiques et isolation phonique pour le sol des combles. Le second est un panneau de laine de pierre collé à un panneau dur destiné aux toits inclinés, qui fait à la fois office d'isolation thermique et de sous-couverture assurant l'écoulement de l'eau.

Flumroc AG,
CH-8890 Flums
Tél. 081/734 11 11,
fax 081/734 12 13,
<www.flumroc.ch>



Façades métalliques: les solutions *MAB Amsler* (halle 1.1, stand B02)

La façade métallique ventilée constitue une enveloppe de choix, tant pour les halles industrielles et commerciales que pour les immeubles d'habitation. À *Swissbau 02*, *MAB Amsler* exposera de nouveaux développements dans les domaines des façades photovoltaïques, des façades ventilées, des profilés et des sous-constructions. Et comme les exigences liées à l'aspect, au style, à la couleur, au choix des matériaux et à leur résistance aux intempéries ne cessent de s'étoffer, le fabricant propose une vaste palette d'options à même de répondre aux critères définis par chaque architecte. Du projet à la réalisation finale de l'ouvrage, les objectifs esthétiques et qualitatifs définis en collaboration avec le concepteur sont respectés sans compromis, exécutés par des collaborateurs jouissant d'une excellente formation, tandis qu'un service d'assistance et

de livraison performant est assuré dans toute la Suisse. Au niveau du contrôle de la qualité, *MAB Amsler* est détenteur depuis 1989 du label *Qualicoat*, mis au point par des experts de l'industrie européenne du laquage et vérifié par l'EMPA. Quant à sa chaîne de laquage et poudrage de Bellach, elle compte parmi les plus modernes sur le marché, ce qui lui permet d'offrir toutes les teintes RAL et NCS, de même que de nombreux coloris de mica.

MAB Amsler AG, cp 116,
CH-4512 Bellach
Tél. 032/618 11 31,
fax 032/618 14 78,
<www.mab-amsler.ch>



Nouveauté annoncée par *Rheinzink*® (halle 1.1, stand A10)

Fabricant d'éléments de toiture et de façade en zinc au titane, *Rheinzink* présente une innovation qui allie son toit *Quick Step* avec des cellules photovoltaïques. Collés sur les éléments de toiture, les panneaux solaires *Quick Step*® *Rheinzink*® *PV Solaire* sont reliés par un simple câble et des prises, seul le raccord à l'alternateur appelant l'intervention de l'électricien. Outre qu'elle favorise l'exploitation d'une énergie renouvelable, cette nouveauté se distingue par une esthétique qui réussit à marier écologie et architecture moderne. Le toit en gradins *Quick Step* a par ailleurs retenu l'attention de la Feuille allemande des architectes, comme meilleure invention de l'année dans le domaine des toitures. La totalité des produits *Rheinzink* est

fabriquée selon un catalogue de critères qui tiennent compte d'impératifs environnementaux rigoureux, et le cycle de vie de leurs composants est certifié comme respectant les exigences applicables à un matériau de construction écologique.

Rheinzink (Schweiz) AG,
Täferstr. 18, CH-5405 Baden
Tél. 056/484 14 14,
fax 056/484 14 00,
<www.rheinzink.ch>

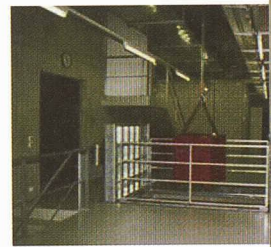


Sortie de secours par une trappe de sécurité «System Stierli» (halle 1.1, stand F02)

À même le trottoir d'une zone piétonne de Berne, l'entreprise *Stierli-Bieger* a installé pour un magasin Coop une sortie de secours qui s'ouvre automatiquement en cas d'incendie. L'ajout dans un bâtiment existant ou tout autre environnement d'une trappe «*System Stierli*» ne pose en effet aucun problème et la sécurité des usagers est garantie par une barrière ou un filet. Toutes les trappes sont livrables dans les normes standard ou des dimensions particulières, et sont équipées d'un ou deux battants. La charge admissible va de 250 kg/m² jusqu'au 8,5 ponctuel auto-

risant le passage d'un camion. Les options de couverture incluent la tôle striée, une dalle en béton ou l'asphalte, et l'isolation des battants peut couvrir les protections phonique, thermique et anti-feu.

*Stierli Bieger, Schellenrain 1,
CH-6210 Sursee
Tél. 041/920 20 55,
fax 041/920 24 55,
<www.stierli-bieger.ch>*

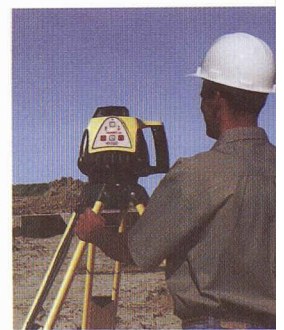


Leica Geosystems: nouvelle génération de lasers pour la construction (halle 1.1, stand C70)

Facilitant les tracés, éliminant les erreurs et les temps d'arrêt coûteux, les lasers sont devenus des outils incontournables sur le terrain pour accroître le rendement et la qualité des travaux de chantier. Aujourd'hui, *Leica Geosystems* fixe un nouveau standard dans ce domaine avec le *Rugby 100*, dont la conception, l'ergonomie et les performances constituent une première. Parmi les applications où cet outil polyvalent, simple et rapide est appelé à se distinguer, citons les plates-formes de béton, les rampes et coffrages, la réalisation de fondations et d'as-

sises, les contrôles précis de profondeur de soubassements et d'excavations, les nivellements et le guidage d'engins.

*Leica Geosystems SA,
Rue de Lausanne 60,
CH-1020 Renens
Tél. 021/633 07 20,
fax 021/633 07 21,
<www.leica-geosystems.ch>*



3M préconise un dispositif de protection spécifique des sols d'entrée (halle 3.U, stand C21)

En hiver tout particulièrement, la zone d'entrée des bâtiments très fréquentés doit répondre à des contraintes multiples: le revêtement doit retenir les saletés grossières et fines aussi bien que l'humidité, il doit offrir une longévité élevée et correspondre aux choix esthétiques du concepteur. Le tapis *Nomad Optima 9900*, à profilés aluminium et inserts textiles *Nomad Aqua 9500*, couvre toutes ces exigences. Il existe en trois hauteurs convenant à la majorité des fosses d'entrée et en deux épaisseurs de profilés, l'une pour charges normales (centre commercial, par exemple), l'autre pour la circulation de voitures ou de cha-

riots élévateurs. Disponibles en six couleurs, les inserts textiles retiennent l'humidité et les souillures fines, tandis que le profilé métallique arrête les grosses salissures.

*3M (Suisse) SA, Eggstr. 93, cp,
CH-8803 Rüschlikon
Tél. 01/724 90 90,
fax 01/724 91 55,
<www.3m.com/ch>*

