

**Zeitschrift:** Tracés : bulletin technique de la Suisse romande  
**Herausgeber:** Société suisse des ingénieurs et des architectes  
**Band:** 128 (2002)  
**Heft:** 04

## Werbung

### Nutzungsbedingungen

Die ETH-Bibliothek ist die Anbieterin der digitalisierten Zeitschriften. Sie besitzt keine Urheberrechte an den Zeitschriften und ist nicht verantwortlich für deren Inhalte. Die Rechte liegen in der Regel bei den Herausgebern beziehungsweise den externen Rechteinhabern. [Siehe Rechtliche Hinweise.](#)

### Conditions d'utilisation

L'ETH Library est le fournisseur des revues numérisées. Elle ne détient aucun droit d'auteur sur les revues et n'est pas responsable de leur contenu. En règle générale, les droits sont détenus par les éditeurs ou les détenteurs de droits externes. [Voir Informations légales.](#)

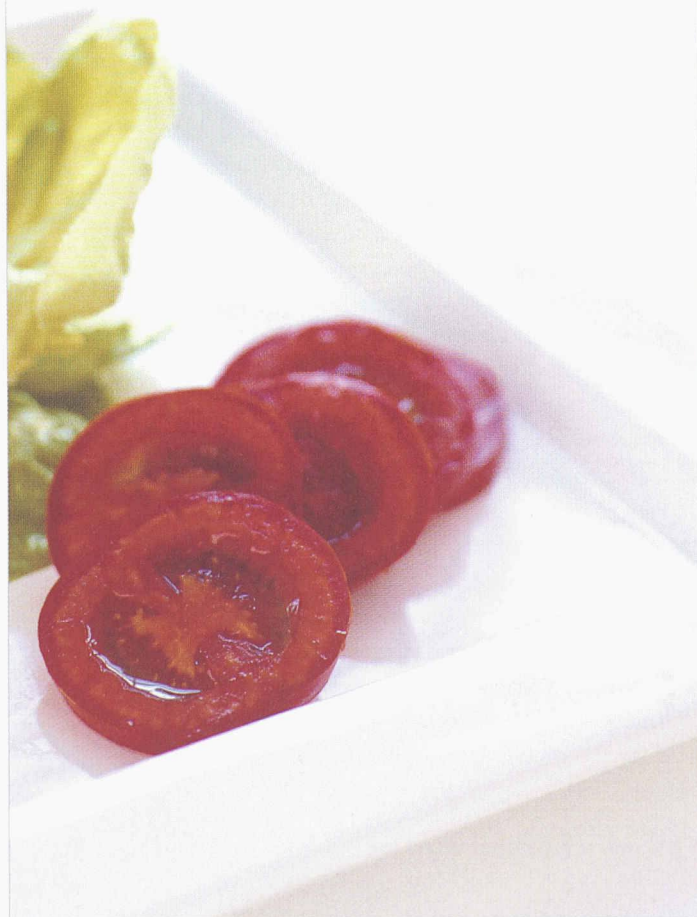
### Terms of use

The ETH Library is the provider of the digitised journals. It does not own any copyrights to the journals and is not responsible for their content. The rights usually lie with the publishers or the external rights holders. [See Legal notice.](#)

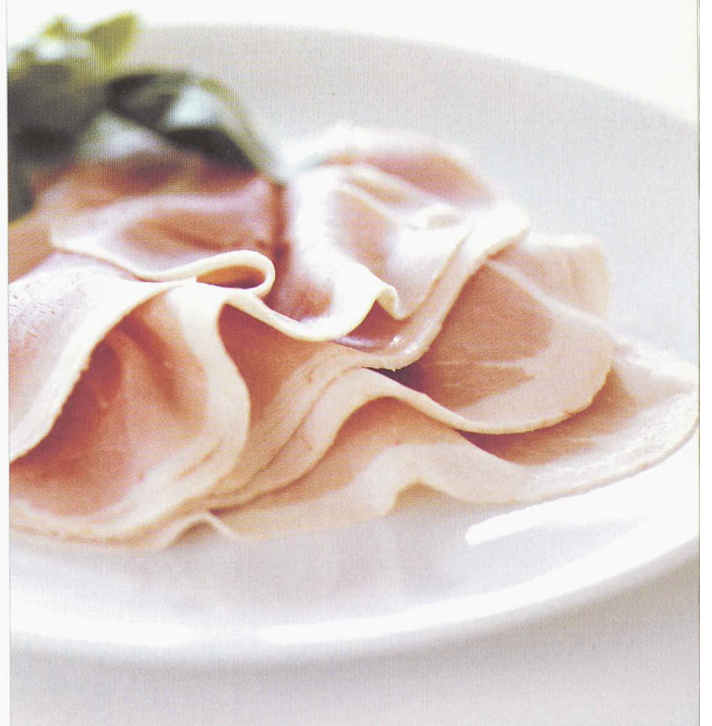
**Download PDF:** 02.02.2025

**ETH-Bibliothek Zürich, E-Periodica, <https://www.e-periodica.ch>**

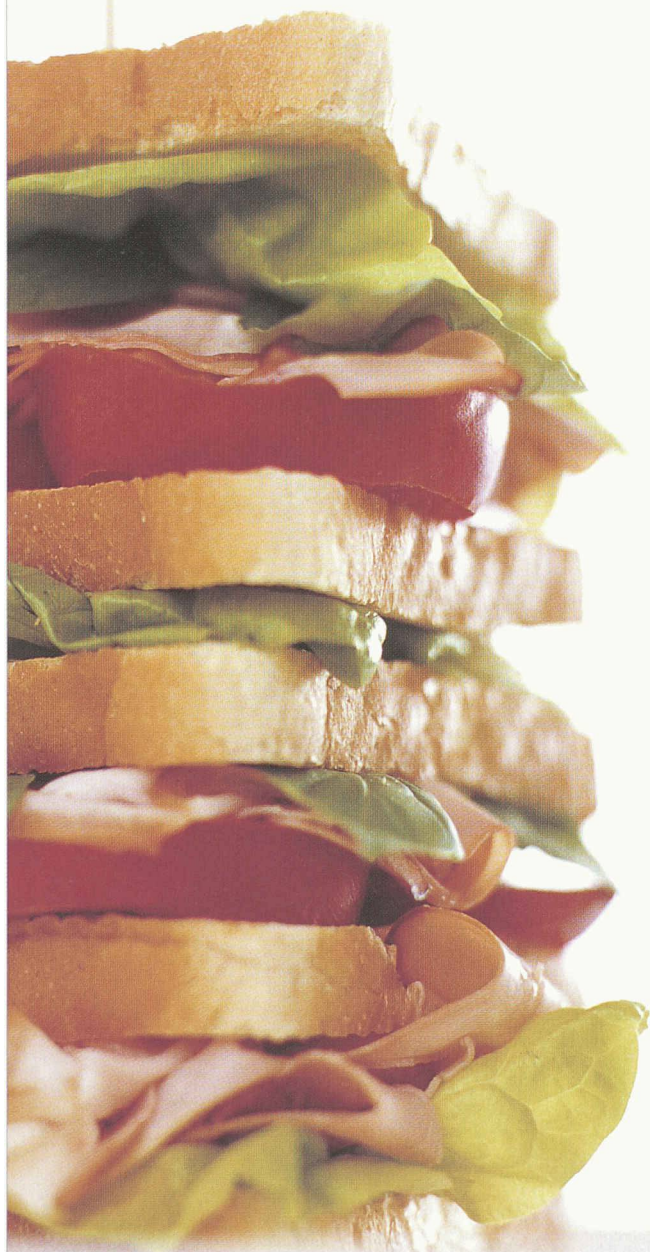
SILVERSTAR W



SILVERSTAR V



# SILVERSTAR 1.1 neutral



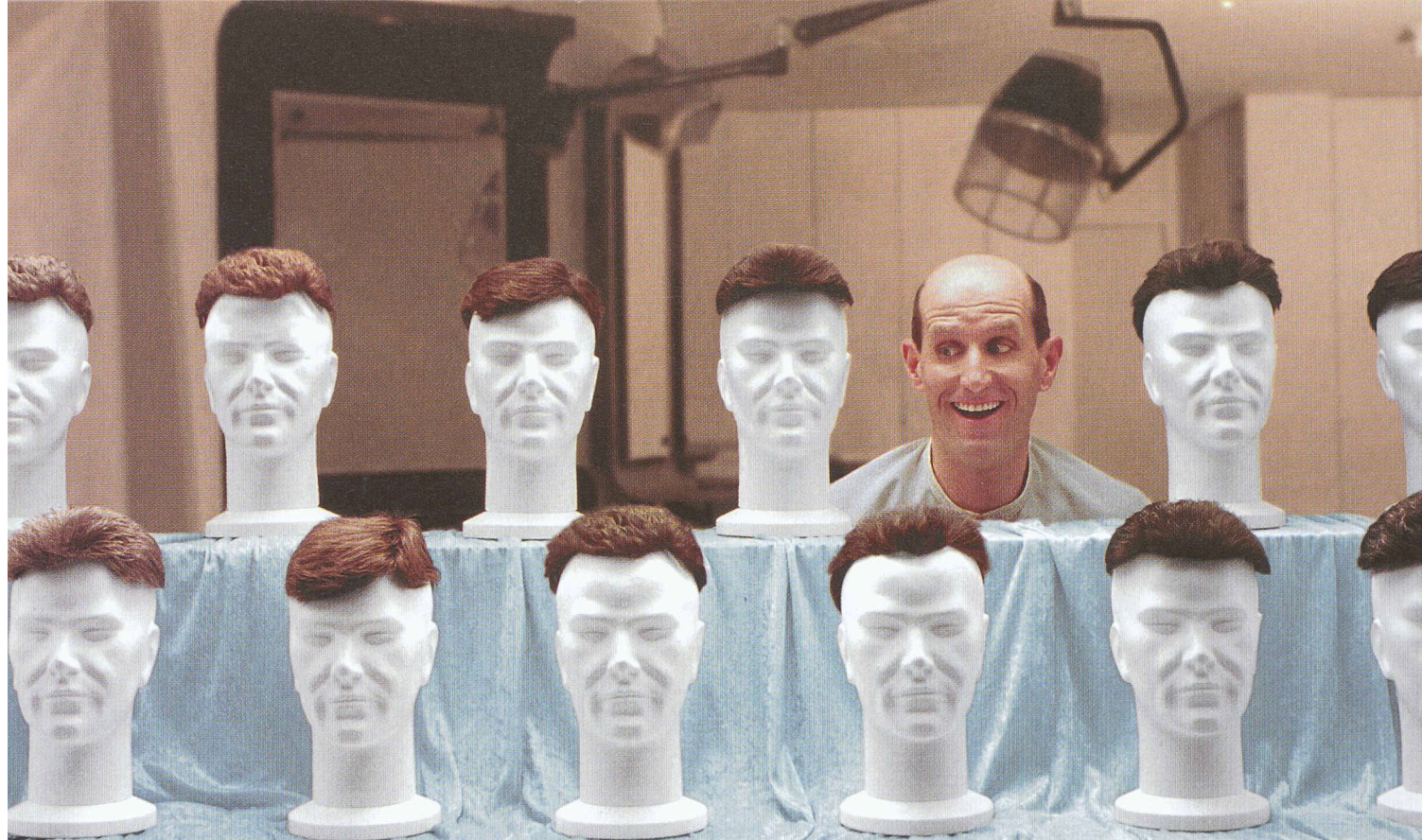
Pas l'un ou l'autre, mais les deux.  
SILVERSTAR 1.1 neutral.

SILVERSTAR 1.1 neutral est un nouveau verre isolant alliant extrême neutralité de couleur et transparence avec des propriétés d'isolation thermique exceptionnelles. De plus, ses qualités le prédestinent à l'utilisation passive de l'énergie solaire.

Nous vous enverrons volontiers une documentation détaillée sur le nouveau verre, qui satisfait à toutes les exigences. Et les surpasse.

Glas Trösch SA, 25 rue de l'Etang, 1630 Bulle  
Téléphone 026 919 66 80, Internet : [www.glastrosch.ch](http://www.glastrosch.ch)





Même lorsque les différences  
de teinte les plus petites  
ont une grande importance :  
**POWERSTAR HCI.**

Car sa nouvelle technologie céramique lui assure une constance de la clarté  
de sa lumière, de sa brillance et de son excellent rendu des couleurs.

En particulier pour les tons critiques rouges et bruns. La POWERSTAR® HCI®  
existe en 12 types principaux qui se distinguent en outre par leur très longue  
durée de vie. L'alimentation électronique appropriée est la POWERTRONIC®.

Il vaut la peine de s'y intéresser de plus près: [www.osram.ch](http://www.osram.ch)



SEE THE WORLD IN A NEW LIGHT

**OSRAM**

