

Zeitschrift: Tracés : bulletin technique de la Suisse romande
Herausgeber: Société suisse des ingénieurs et des architectes
Band: 129 (2003)
Heft: 08: Fondations d'horloger

Werbung

Nutzungsbedingungen

Die ETH-Bibliothek ist die Anbieterin der digitalisierten Zeitschriften. Sie besitzt keine Urheberrechte an den Zeitschriften und ist nicht verantwortlich für deren Inhalte. Die Rechte liegen in der Regel bei den Herausgebern beziehungsweise den externen Rechteinhabern. [Siehe Rechtliche Hinweise.](#)

Conditions d'utilisation

L'ETH Library est le fournisseur des revues numérisées. Elle ne détient aucun droit d'auteur sur les revues et n'est pas responsable de leur contenu. En règle générale, les droits sont détenus par les éditeurs ou les détenteurs de droits externes. [Voir Informations légales.](#)

Terms of use

The ETH Library is the provider of the digitised journals. It does not own any copyrights to the journals and is not responsible for their content. The rights usually lie with the publishers or the external rights holders. [See Legal notice.](#)

Download PDF: 08.02.2025

ETH-Bibliothek Zürich, E-Periodica, <https://www.e-periodica.ch>



APPEL INTERNATIONAL D'EXPRESSION D'INTERET



L'Organisation mondiale de la Santé (l'OMS) et le Programme commun des Nations Unies sur le VIH/SIDA (l'ONUSIDA), envisagent, dans le voisinage direct du Siège de l'OMS à Genève, la construction d'un bâtiment.

Un bureau d'architecte, lauréat d'un concours international sur invitation, a été mandaté pour la conception de ce bâtiment et les travaux de construction clef en main feront prochainement l'objet d'un appel d'offres.

A cet effet, un appel international d'expression d'intérêt est lancé auprès d'entreprises expérimentées dans la construction de bâtiments administratifs, en vue d'opérer une présélection d'environ 10 entreprises qui seront appelées ultérieurement à faire une offre définitive.

Les caractéristiques du bâtiment envisagé, prévu pour environ 480 places de travail, sont les suivantes : Surface brute de plancher 25.900 m², Volume bâti 106.000 m³, 7 niveaux dont 2 en sous-sol.

L'appel d'offres définitif est prévu en juillet / août 2003 pour une remise des offres en septembre 2003. Les travaux seront adjugés en janvier 2004. Sous réserve de l'obtention du permis de construire et d'autres autorisations nécessaires, les travaux se dérouleront de mars 2004 à fin 2005.

Les entreprises intéressées sont invitées à faire parvenir leur dossier de candidature, exclusivement par courrier, en français ou en anglais, et au plus tard le 30 mai 2003 à l'adresse suivante:

Organisation Mondiale de la Santé
20 Avenue Appia, 1211 Genève 27 (Suisse)
avec la mention **BATIMENT OMS/ONUSIDA**
clairement exprimée sur l'emballage.

Seules les entreprises exerçant leur activité depuis au moins 5 ans, possédant un effectif permanent qualifié, un volume opérationnel et financier en rapport avec la dimension de l'ouvrage envisagé, et s'engageant à respecter pour ce chantier les lois et les usages de la profession en vigueur en Suisse et à Genève sont habilitées à exprimer leur intérêt.

Les dossiers de candidature des entreprises et en particulier ceux des filiales ne devront inclure que des renseignements les concernant directement, et en particulier:

- Organisation, structure, prestations propres et effectif de l'entreprise ;
- Extrait du Registre du Commerce ou équivalent ;
- Rapport annuel et états financiers des 3 dernières années ;
- Références détaillées (dates et coûts) de réalisations, les 5 plus récentes et 5 portant sur des bâtiments administratifs de plus de 5000 m².

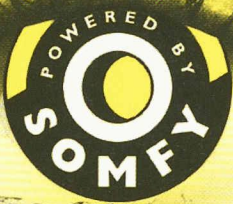
Les critères qui seront utilisés pour la sélection des entreprises qui auront exprimé leur intérêt seront principalement les suivants:

- Expérience dans le domaine (références) ;
- Organisation (structure, effectifs) ;
- Qualification du personnel ;
- Respect des conditions sociales en vigueur dans le pays d'origine et en Suisse ;
- Sécurité financière (état financier, références, évolution du chiffre d'affaires) ;
- Capacité à s'adapter aux exigences techniques et légales locales.

A ce stade, aucun renseignement complémentaire ne sera fourni.

L'OMS se réserve le droit de choisir librement et sans fournir de justifications les entreprises qui seront retenues pour l'appel d'offres définitif, éventuellement de ne pas donner suite à cet appel international d'expression d'intérêt. Aucune réclamation ou appel ne sera admis de la part d'une entreprise dont la candidature n'aurait pas été retenue. La sélection pour l'appel d'offres définitif ne sera pas communiquée aux entreprises non-retenues.

Misez-vous sur la meilleure qualité?



GRIESSER
STOREN UND ROLLADEN

SONNENTUCH AG

Schenker
-Storen

STANSA

baumann
hüppe

MHZ

ARQUATI
mit der Sonne wachen

KÄSTLI STOREN

stormatic s.a.
Fabrique genevoise de stores

fust storen ag
Brennach BL

brede bau

Verticaldräpe

BERICCO

SNG
STORES NOUVELLE GENERATION

storea

creation baumann

BC

michel

LAMELCOLOR

FAVOROL

Rollmat AG

alu:store..

STORATEX SYSTEME AG

REGAZZI

THE MUST TO COMFORT

Pleins feux sur un label de qualité mondial

«Powered by SOMFY» est le label de qualité d'une collaboration à caractère de partenariat. Par ce label, des fabricants de stores intérieurs et extérieurs, de stores à lamelles, de volets roulants et de portes de garage de renom démontrent qu'ils misent sur une technologie du plus haut niveau. Pour l'utilisateur, ce label est la preuve de la haute qualité du moteur intégré dans le système, non visible de l'extérieur.



Le label de qualité du spécialiste



Le label de qualité du fabricant

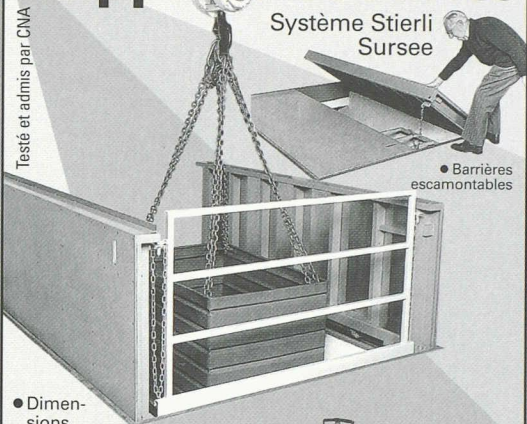
SOMFY®

SOMFY AG, 8303 Bassersdorf
Tél.: 026/400 04 10, www.somfy.ch

Envoyez-nous cette annonce par fax. Nous sommes à votre disposition.

Trappe de sécurité

Système Stierli Sursee



- Dimensions standard et spéciales
- Adaptable à un évidement existant
- Protection sûre
- Sans service

- Demandez une documentation détaillée



NOTEC, Chemin des Sansonnets 6
1291 Commugny
Tél. 022-776 15 31, Fax 022-776 52 77
E-Mail sales@stierli-bieger.com
Internet www.stierli-bieger.com

Timbre



Tél.

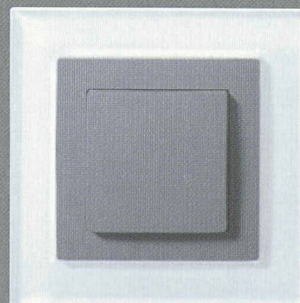
à l'att. de



Levy Sidus, le programme d'interrupteurs et de prises a obtenu le prix de design international red dot 2002.

LEVYsidus™

See me. Feel me. Try me.



LevySidus Varre/Softtouch

- 22 combinaisons de couleurs et de matériaux en matière plastique, acier inoxydable, verre et granit
 - Qui plus est avec «Softtouch», la sensation tactile particulière
 - L'assortiment complet avec le mécanisme d'interrupteur légendaire de Levy
 - Compatible entre autres avec les produits Gira, R&M, ITplus, BKS, Gets, Ditec, Somfy
- Commandez la **boîte d'échantillons** (gratuitement) avec l'interrupteur original: elektro@levy.ch

creative electronic concepts Levy Fils AG, Lothringerstrasse 165
CH-4013 Basel, Telefon 061 386 11 32, Fax 061 386 11 69
www.levyfiles.ch, elektro@levyfiles.ch

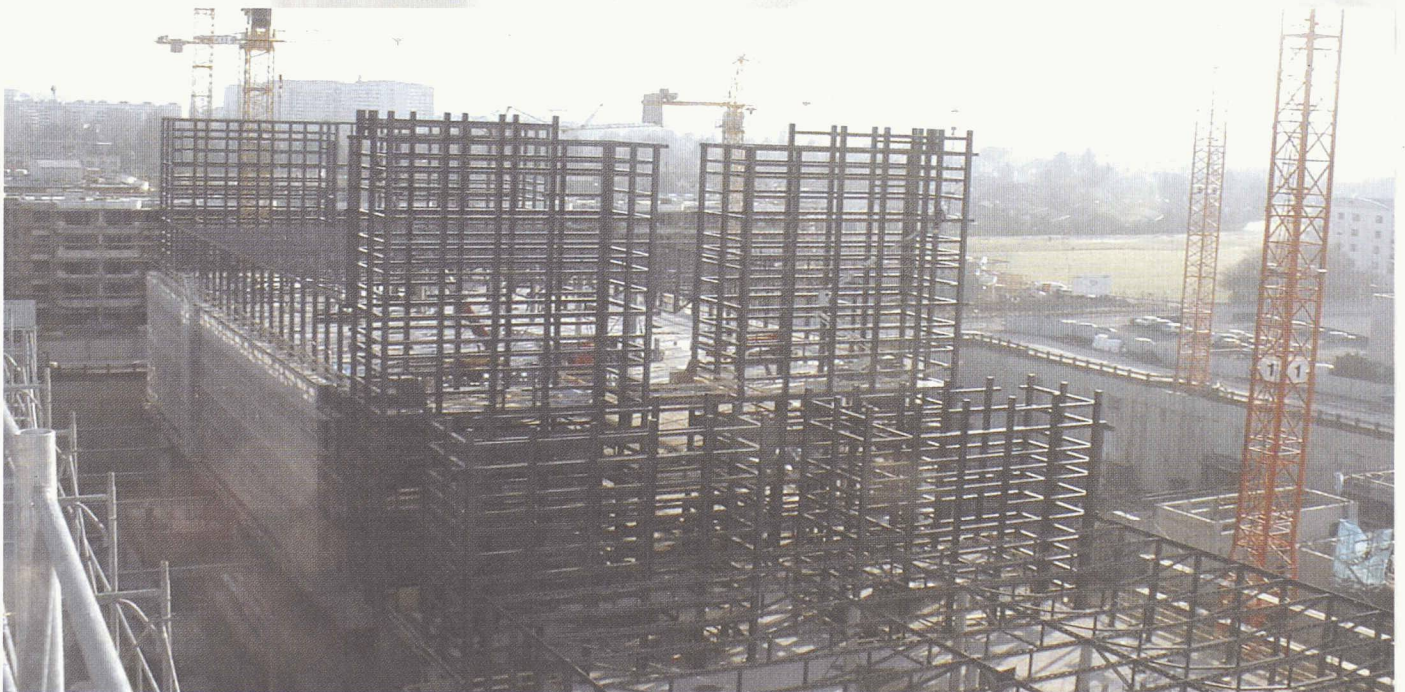


CONSTRUCTIONS
MÉTALLIQUES



JOSEF MEYER

Le plus grand chantier de Suisse :
un défi à la hauteur
de nos compétences



Direction consortium
ZWAHLEN&MAYR SA
Z.I. 2
CH-1860 AIGLE
T + 41 24 468 46 46
F + 41 24 468 46 00
www.zwahlen.ch