

Zeitschrift: Tracés : bulletin technique de la Suisse romande
Herausgeber: Société suisse des ingénieurs et des architectes
Band: 129 (2003)
Heft: 08: Fondations d'horloger

Werbung

Nutzungsbedingungen

Die ETH-Bibliothek ist die Anbieterin der digitalisierten Zeitschriften. Sie besitzt keine Urheberrechte an den Zeitschriften und ist nicht verantwortlich für deren Inhalte. Die Rechte liegen in der Regel bei den Herausgebern beziehungsweise den externen Rechteinhabern. [Siehe Rechtliche Hinweise.](#)

Conditions d'utilisation

L'ETH Library est le fournisseur des revues numérisées. Elle ne détient aucun droit d'auteur sur les revues et n'est pas responsable de leur contenu. En règle générale, les droits sont détenus par les éditeurs ou les détenteurs de droits externes. [Voir Informations légales.](#)

Terms of use

The ETH Library is the provider of the digitised journals. It does not own any copyrights to the journals and is not responsible for their content. The rights usually lie with the publishers or the external rights holders. [See Legal notice.](#)

Download PDF: 08.02.2025

ETH-Bibliothek Zürich, E-Periodica, <https://www.e-periodica.ch>

Canton de St.Gall
Baudepartement
Jens Fankhänel
Lämmlisbrunnenstr. 54
CH - 9001 St.Gall
Fax +41 71 229 39 94,
jens.fankhaenel@bd-hba.sg.ch
<www.hba.sg.ch>

SBB AG Bern
Urs Kamber
Zentralstrasse 1, cp4267
CH - 6002 Lucerne
Fax 051 227 37 87
urs.kamber@sbb.ch
<www.sbb.ch> -> SBB
Immobilier -> News

FAMBAU, Berne
Reinhard + Partner, Planer +
Architekten AG
Elfenauweg 73, cp 269
CH - 3000 Bern 15
<www.fambau.ch/buennen>

Secrétariat European Suisse
p/a Luscher
Fontenay 3
CH - 1007 Lausanne
Tél. 021 616 63 93
contact@european.ch
<www.european.ch>

Kyonggi Cultural Foundation
advisor@njpmuseum.org
<www.njpmuseum.org>

Direction des travaux
Ville de Schaffhouse
Münstergasse 30
CH - 8200 Schaffhouse
Fax 052 632 54 20
elisabeth.eggenschwiler@
stsh.ch

Etat de Neuchâtel
p/a TSUCHUMI + BENOIT SA
Rue de l'Allée 11
Case postale 7019
CH - 2500 Bienne 7
tschumi.benoit@bluewin.ch
<www.men.ch/menu.htm>

Bâtiment de séminaires de l'Université de St-Gall (CP, PO) - nouveau

Architectes établis en Suisse ou dans l'un des pays signataires de l'accord OMC/WTO

30 avril 2003

Périmètre de la gare de Baar (canton de Zoug) (CP, PO) - nouveau

Architectes et investisseurs établis en Suisse ou dans l'un des pays signataires de l'accord OMC/WTO

30 août 2003

Transformation de logements collectifs Brünnen à Berne (CP, PO) - nouveau

Architectes résidant ou ayant leur activité professionnelle dans le canton de Berne

29 août 2003
(2 mai 2003)

« Challenge suburbain, intensités et diversités résidentielles », 7^e session du concours European - 67 sites dans 19 pays européens (CI, PO)

Architectes européens âgés de moins de 40 ans (Jury national, dont la composition peut être consultée sur le site internet <www.european-europe.com>)

2 juin 2003
(2 mai 2003)

Conception d'un musée dédié à l'artiste Nam Jun Paik (CI, PO)

Architectes du monde entier (Odile Decq, Arata Isozaki, Jin-Kyoon Kim, Jong Soung Kimm, Ki Soo Oh, Axel Schultes, Ricardo Scofidio)

9 août 2003
(17 mai 2003)

Agrandissement de l'école Breite (CP, PO)

Architectes établis en Suisse

13 juin 2003

Extension du musée d'ethnographie et de l'institut d'ethnologie à Neuchâtel (CP 2 degrés, PO)

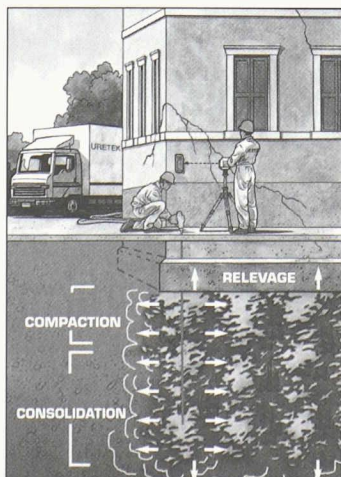
Architectes établis en Suisse ou dans l'un des pays signataires de l'accord OMC/WTO, titulaires d'un diplôme EPF, IAUG, AAM, HES ou inscrits au REG A ou B (Patrick Devanthéry, Philippe Donner, Jacques Hainard, Elle Hertz, Christian Kerez, Maria Zurbuchen-Henz)

27 juin 2003

06
p. 43
+07
p. 28

Note

Cette rubrique, préparée en collaboration avec tec21, organe en langue allemande de la **sia**, est destinée à informer nos lecteurs des concours organisés selon les normes **sia** 142 ou UJA ainsi que des expositions y relatives. **Pour tout renseignement, prière de consulter le site <www.sia.ch/concours>**



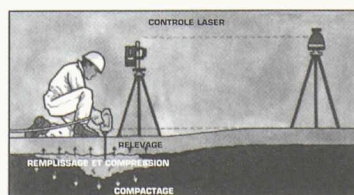
URETEK® SYSTÈMES EXPANSIFS POUR LA CONSOLIDATION DES SOLS

URETEK (Suisse) AG
Wylstrasse 8 - 6052 Hergiswil
Tél. 041 676 00 80 - Fax 041 676 00 81
E-mail: uretek@uretek.ch, www.uretek.ch

BREVET EUROPÉEN

- Simple: sans démolition ni excavation
- Efficace: pression de gonflement jusqu'à 6 bars, relevage possible des ouvrages, contrôle laser
- Rapide: résultats immédiats, disponibilité des lieux dès la fin de l'intervention

AFFAISSEMENTS... CONSOLIDATIONS PRÉVENTIVES... URETEK DEEP INJECTIONS®: LA SOLUTION AUX DÉFAUTS DE PORTANCE DU SOL



- Applications multiples: fondations, dallages, chaussées, bassins, ouvrages béton divers...
- Propre: les chantiers ne génèrent pratiquement aucune dégradation

Organisateur ou renseignements

Sujet ou titre	Date	Lieu	Organisateur ou renseignements
France-culture - «Métropolitains»	Tous les mercredis de 9h05 à 10h20	FM 96.7	Emission hebdomadaire sur l'architecture et la ville, animée par François Chaslin
Les plates-formes Ecoparc	Tous les derniers jeudis du mois	Neuchâtel, Centre Ecoparc	Centre Ecoparc, Espace de l'Europe 3a, CH - 2002 Neuchâtel, tél. 032 721 11 74, info@ecoparc.ch, <www.ecoparc.ch>
Exposition - Gotthard via subalpina	31 janvier au 21 avril 2003	Vevey, Musée de la photographie	Musée de la photographie, rue des Anciens-Fossés 6 CH - 1800 Vevey, <www.cameramuseum.ch>
Exposition - Claude Huber - Disparition et invention d'un paysage	14 mars au 10 août 2003	Lausanne, Musée historique	Musée historique de Lausanne, 4 pl. de la cathédrale CH - 1005 Lausanne, tél. 021 331 03 53
Exposition - Ingo Maurer: Light reaching for the moon	3 octobre 2002 au 10 août 2003	Weil am Rhein (D), Vitra Design Museum	Vitra Design Museum, Charles-Eames-Strasse 1, D - 79576 Weil am Rhein, tél. +49 (0) 7621/702 32 00, fax +49 (0) 7621/702 35 90, info-weil@design-museum.de, <www.design-museum.de>
Exposition - «Take a seat!»	25 janvier au 22 juin 2003	Berlin (D), Vitra Design Museum	Vitra Design Museum, Kopenhagener Strasse 58, D - 10437 Berlin, tél. +49 (0)30/4737770, fax +49 (0) 30/47377720, <www.design-museum.de>
Exposition - Mémoire de terre, la maison rurale vaudoise	14 février au 4 mai 2003	Lausanne, Musée historique	Musée historique de Lausanne, 4 pl. de la cathédrale CH - 1005 Lausanne, tél. 021 312 13 68, musee.historique@lausanne.ch
Exposition - 45 winter 45, jeune architecture japonaise	3 avril au 22 mai 2003	Zürich, Architekturfoyer, Hönggerberg	gta, ETH Hönggerberg, CH - 8093 Zürich <www.gta.arch.ethz.ch>
Exposition - Instants de ville, 10 villes sur terre en 2002	8 avril au 3 juillet 2003	Zürich, ARchENA, Hönggerberg	gta, ETH Hönggerberg, CH - 8093 Zürich <www.gta.arch.ethz.ch>
Cours SIA-form - «Passation de marchés publics dans le domaine de la construction»	8, 15 et 22 mai, 4, 11 et 18 juin, 11, 18 et 25 sep, 23, 30 oct. et 6 nov, 13, 20 et 27 nov. 2003	Neuchâtel, Fribourg, Lausanne, Genève, Sion	SIA-Form, secrétariat romand, Mme Marilyn Pfister, Av. Jomini 8, CH - 1004 Lausanne, tél. 021 646 34 21, marily@siavd.ch
Conférence - Eduardo Arroyo, professeur invité	16 avril 2003 18h00	Lausanne, EPFL-ENAC, SG	EPFL-ENAC, Ecole d'Architecture, Bâtiment SG Ecublens, CH - 1015 Lausanne, tél. 021 693 32 31, fax 021 693 73 07, edith.bianchi@epfl.ch
Exposition - Panorama de la ville de Lausanne	16 avril au 21 mai 2003	Lausanne, EPFL-ENAC, SG	EPFL-ENAC, Ecole d'Architecture, Bâtiment SG Ecublens, CH - 1015 Lausanne, tél. 021 693 32 31, fax 021 693 73 07, edith.bianchi@epfl.ch
Café de l'architecture - Agri ville	17 avril 2003 20h30	Annex (F), MJC de Novel	Maison de l'architecture de Haute-Savoie, MJC de Novel, Pl. Anapurna 74, F - Annecy, tél. +33 (0)4 50 23 06 12
Fondation Braillard Architectes -	24 avril 2003	Genève, Auditorio Louis Jeanet	Fondation Braillard, rue St Léger 16, CH - 1203 Genève



INTER PROTECTION SA

Fini les problèmes de canalisation!

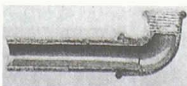
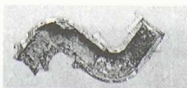
Grâce au système éprouvé LSE, tous les problèmes concernant les canalisations et conduites d'eau attaquées par la rouille sont résolus. Le système LSE est le seul traitement intérieur de la tuyauterie sans travaux de dégagement et d'excavation. Ce système offre après nettoyage une protection contre l'oxydation garantie par un revêtement intérieur à base de résine époxyde.

IP assainit avec succès depuis déjà plus de dix ans avec le système LSE.

Pour tous renseignements, veuillez vous adresser à:

interprotection@smile.ch

3014 Berne Rodmattstrasse 35 Tél. 031 333 04 34, Fax 031 333 04 45
1053 Cugy/VD Chemin des Dailles 6 Tél. 021 731 17 21, Fax 021 731 50 91



ARCHITECTES - INGÉNIEURS

GARANTISSEZ VOS COÛTS ET DÉLAIS DE CONSTRUCTION

en faisant appel à

SGC

votre partenaire qui offre à tout constructeur la garantie contre les dépassements basée sur le contrat et l'avenant **SIA Plus 1019**.

Une équipe de plus de 30 ans d'expérience.

Surveillance et Garantie de la Construction S.A.
116, route de Florissant Tél. 022 703 47 47
1206 GENÈVE Fax 022 703 47 49