

D'Aigle à Genève, un chantier en mouvement

Autor(en): **[s.n.]**

Objektyp: **Article**

Zeitschrift: **Tracés : bulletin technique de la Suisse romande**

Band (Jahr): **129 (2003)**

Heft 01/02: **Promenade / barge**

PDF erstellt am: **21.07.2024**

Persistenter Link: <https://doi.org/10.5169/seals-99185>

Nutzungsbedingungen

Die ETH-Bibliothek ist Anbieterin der digitalisierten Zeitschriften. Sie besitzt keine Urheberrechte an den Inhalten der Zeitschriften. Die Rechte liegen in der Regel bei den Herausgebern. Die auf der Plattform e-periodica veröffentlichten Dokumente stehen für nicht-kommerzielle Zwecke in Lehre und Forschung sowie für die private Nutzung frei zur Verfügung. Einzelne Dateien oder Ausdrucke aus diesem Angebot können zusammen mit diesen Nutzungsbedingungen und den korrekten Herkunftsbezeichnungen weitergegeben werden. Das Veröffentlichen von Bildern in Print- und Online-Publikationen ist nur mit vorheriger Genehmigung der Rechteinhaber erlaubt. Die systematische Speicherung von Teilen des elektronischen Angebots auf anderen Servern bedarf ebenfalls des schriftlichen Einverständnisses der Rechteinhaber.

Haftungsausschluss

Alle Angaben erfolgen ohne Gewähr für Vollständigkeit oder Richtigkeit. Es wird keine Haftung übernommen für Schäden durch die Verwendung von Informationen aus diesem Online-Angebot oder durch das Fehlen von Informationen. Dies gilt auch für Inhalte Dritter, die über dieses Angebot zugänglich sind.

D'Aigle à Genève, un **chantier** en mouvement

CONSTRUCTION

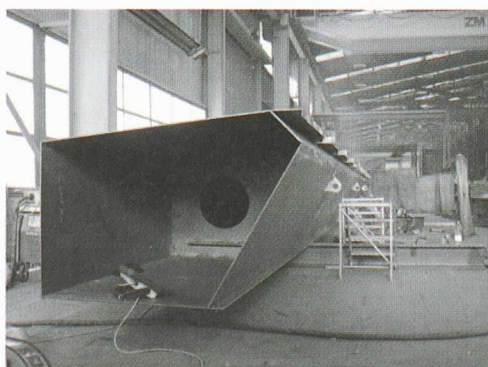
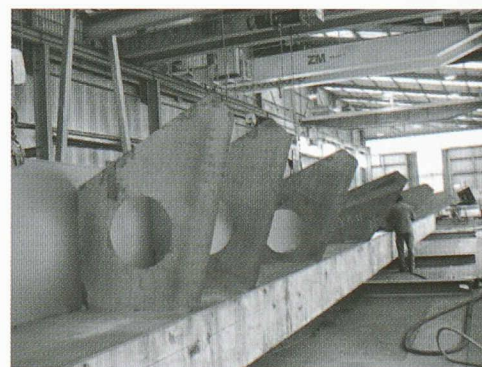
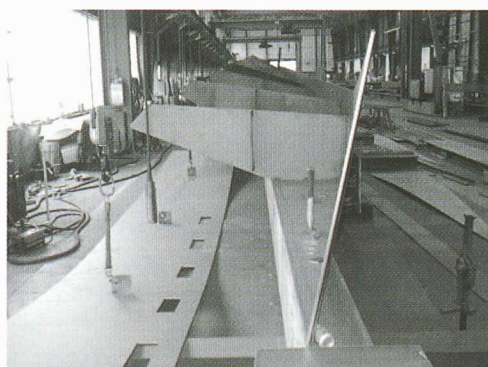
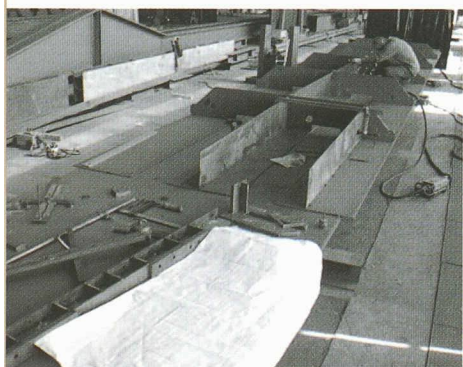
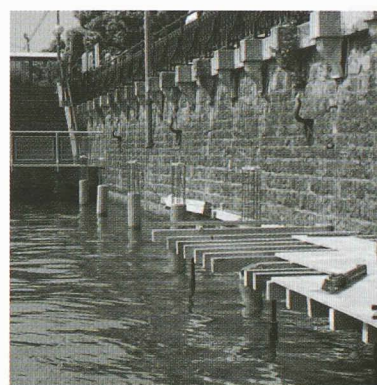
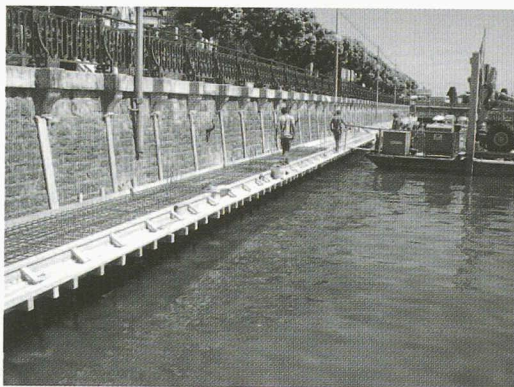


Fig. 1 : Chantier lacustre - rade de Genève : mai à août 2001
(Photos CN ing. civils, BMV architectes, Zwahlen & Mayr)

Fig. 2 : Chantier de la barge, Aigle: juin à août 2001
(Photos BMV architectes, Zwahlen & Mayr)

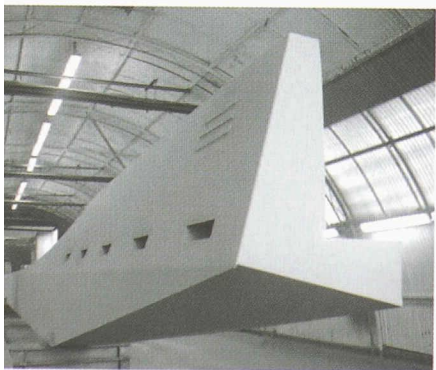
Fig. 3 : Transport vers le chantier d'assemblage de la barge / Ouchy-CGN: août à septembre 2001 (Photos Zwahlen & Mayr, BMV architectes)

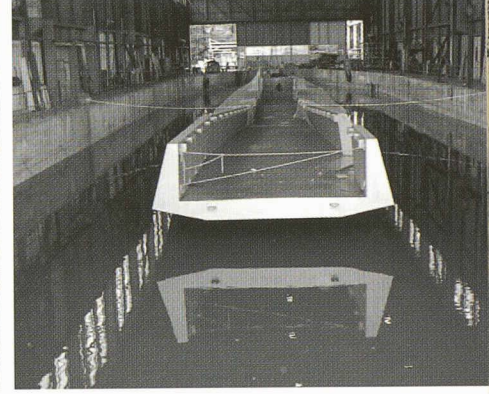
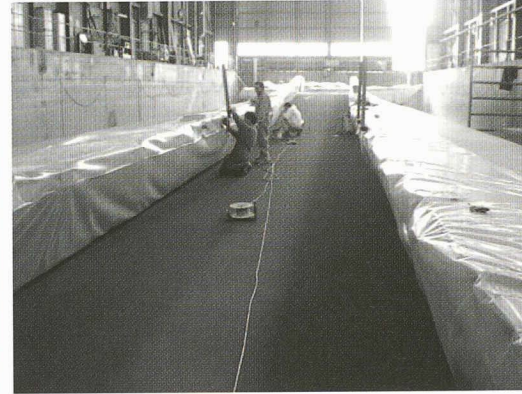
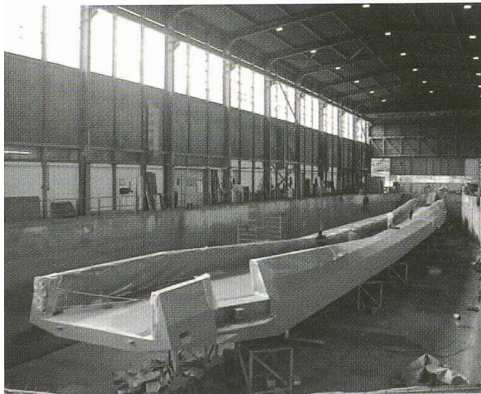
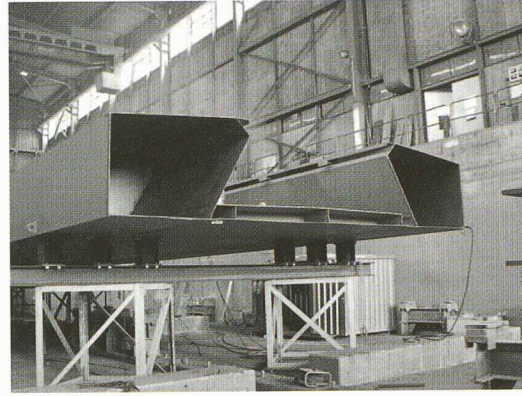
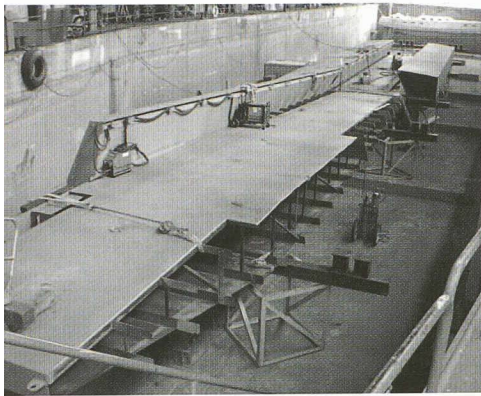
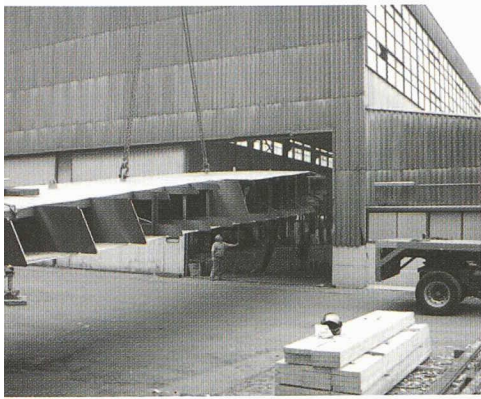


3



2





4

5



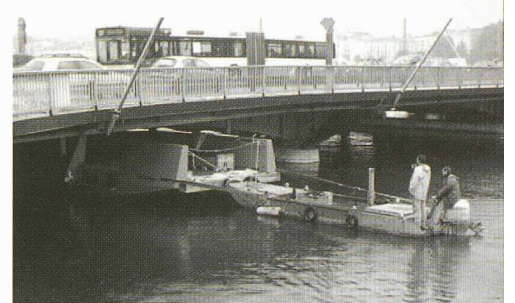
Fig. 4 : Chantier d'assemblage de la barge / Duchy-CGN : août à septembre 2001
(Photos BMV architectes, CN ing. civils, Zwahlen & Mayr)

Fig. 5 : Transport vers et chantier de lestage de la barge / Cologny : septembre 2001
(Photos Zwahlen & Mayr, BMV architectes, P. Besençon CGN)

Fig. 6 : Mise en place à Genève : 29 septembre 2001
(Photos BMV architectes, Zwahlen & Mayr)

Fig. 7 : Mise en place des passerelles et travaux de finition : octobre à décembre 2001
(Photos CN ing. civils)

6



7

