

Objektyp: **Competitions**

Zeitschrift: **Tracés : bulletin technique de la Suisse romande**

Band (Jahr): **129 (2003)**

Heft 20: **Vivre avec un robot**

PDF erstellt am: **21.07.2024**

### **Nutzungsbedingungen**

Die ETH-Bibliothek ist Anbieterin der digitalisierten Zeitschriften. Sie besitzt keine Urheberrechte an den Inhalten der Zeitschriften. Die Rechte liegen in der Regel bei den Herausgebern.

Die auf der Plattform e-periodica veröffentlichten Dokumente stehen für nicht-kommerzielle Zwecke in Lehre und Forschung sowie für die private Nutzung frei zur Verfügung. Einzelne Dateien oder Ausdrucke aus diesem Angebot können zusammen mit diesen Nutzungsbedingungen und den korrekten Herkunftsbezeichnungen weitergegeben werden.

Das Veröffentlichen von Bildern in Print- und Online-Publikationen ist nur mit vorheriger Genehmigung der Rechteinhaber erlaubt. Die systematische Speicherung von Teilen des elektronischen Angebots auf anderen Servern bedarf ebenfalls des schriftlichen Einverständnisses der Rechteinhaber.

### **Haftungsausschluss**

Alle Angaben erfolgen ohne Gewähr für Vollständigkeit oder Richtigkeit. Es wird keine Haftung übernommen für Schäden durch die Verwendung von Informationen aus diesem Online-Angebot oder durch das Fehlen von Informationen. Dies gilt auch für Inhalte Dritter, die über dieses Angebot zugänglich sind.

|  |  |   |                  |
|--|--|---|------------------|
| Commune de Trélex<br>Mention «réhabilitation d'un<br>ancien rural»<br>Pl. de la Tour 6<br>CH - 1270 Trélex<br>Fax 022 369 28 63<br>trelex.commune@vtx.ch                         | <b>Réhabilitation d'un ancien<br/>rural et mise en valeur de ses<br/>prolongements<br/>(MEP, PO)</b>                         | Architectes établis en Suisse, diplômés EPF,<br>EAUG, AAM, HES ou ETS, inscrits au REG A ou B<br>(Thierry Genoud, Charles Matile, Laurent<br>Bertschi)                              | 23 octobre 2003  |
| Ville de Winterthur<br>Technikumstrasse 81<br>CH - 8402 Winterthur<br><hochbauten@win.ch><br>Fax 052 267 62 88   | <b>Ecole primaire de Winterthur-<br/>Sennhof<br/>(CP, PO) - nouveau</b>  | Architectes établis en Suisse ou dans l'un des<br>pays signataires de l'accord OMC/AVTO, diplômés<br>EPF, EAUG, AAM, HES ou ETS, inscrits au REG A<br>ou B                          | 31 octobre 2003  |
| Primarschule Au<br>S. Fiorini, Schulhaus Wees<br>Walzenhauser Strasse 2<br>CH - 9434 Au<br>Tel. +41 71 744 30 29<br>Fax +41 71 744 32 68<br>sekretariat@psau.ch<br><www.psau.ch> | <b>Salle de sports pour l'école<br/>primaire de Au<br/>(CP, PO) - nouveau</b>  | Architectes établis en Suisse ou dans l'un des<br>pays signataires de l'accord OMC/AVTO, diplômés<br>EPF, EAUG, AAM, HES ou ETS, inscrits au REG A<br>ou B                          | 31 octobre 2003  |
| Commune de Baden<br>Entwicklungsplanung<br>Case postale<br>CH - 5401 Baden<br><www.baden.ch/ideenwettbewerb_limmatsteg>  | <b>Passerelle piétonne sur la<br/>Limmat et promenade la reliant<br/>à la place de la Gare<br/>(CI, PO)</b>                  | Equipes de concepteurs composées d'architectes<br>et d'ingénieurs civils, établies en Suisse<br>(André Bideau, Elisabeth Boesch, Hansjürg Etter,<br>Corrado Minikus, Rainer Zulauf) | 14 novembre 2003 |
| Canton de Vaud, DIMF-SAT<br>Avenue de l'Université 3<br>CH - 1014 Lausanne<br>Tél. +41 21 316 73 86<br>Fax +41 21 316 74 48<br>daniele.dupuis@sat.vd.ch<br><www.simap.ch>        | <b>Etudes sur le paysage desti-<br/>nées à enrichir les réflexions<br/>du plan directeur cantonal<br/>(OH, PO) - nouveau</b> | Professionnels du paysage, photographes et<br>vidéastes, établis en Suisse ou dans l'un des<br>pays signataires de l'accord OMC/AVTO  | 19 novembre 2003 |

## Emplacement libre garanti



Système de blocage - éprouvé,  
pratique et sûr:

- 1 Autopa-spécial - pour parkings
- 2 Potelet de blocage pour chaque situation
- 3 Barrière à chaînes de protection automatique CAT

**Systèmes pour parcs à vélos,  
toitures et blocages  
innovants**

velopa

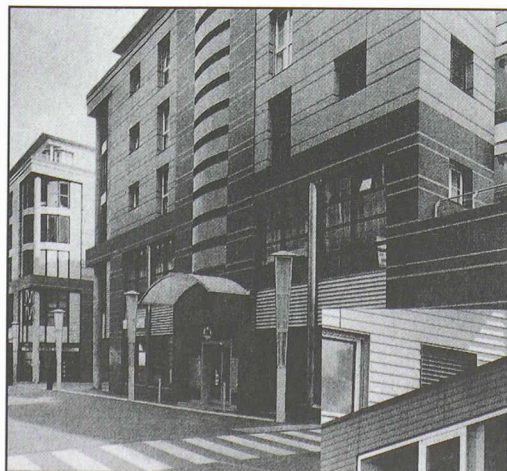
Velopa AG

Limmatstrasse 2, Postfach  
CH-8957 Spreitenbach

Tél. +41 (0)56 417 94 00  
Fax +41 (0)56 417 94 01

marketing@velopa.ch  
www.velopa.ch





**Ray sa**  
façades ventilées

Rue Pierre-Yerly 1 / Z.I. 2  
CH-1762 Givisiez  
Tél. 026 466 4772  
Fax 026 466 32 10  
E-mail: raySA@bluewin.ch

Commune de Grandson  
Rue Basse 37  
CH - 1422 Grandson  
tél. 024 447 00 09  
Fax 024 445 54 05,  
greffe@grandson.ch  
<www.simap.ch>

M. Sébastien Bigler  
c/o DINF, Bruno Marchand  
3. av. de l'Université  
CH - 1014 Lausanne  
Tél. 021 316 74 09  
bruno.marchand@sat.vd.ch  
<www.dinf.vd.ch/sat>

Secrétariat du concours  
artistique  
c/o Arpège Communication  
Case Postale 1775  
CH - 1227 Carouge  
tél +41 22 823 06 15  
fax +41 22 827 38 07

ibe Institut bau+ energie AG  
Höhenweg 17  
CH - 3006 Berne  
<www.ibe.ch>

**Reconstruction de la grande  
salle de Grandson  
(MEP, PO) - nouveau**

Architectes établis en Suisse, diplômés EPF,  
EAUG, AAM, HES ou ETS, inscrits au REG A ou B  
(Aldo Dolci, Claude Morel)

19 novembre 2003

**Projet de rural pour  
M. S. Bigler à Forel / Lavaux  
(CP, PO)**

Architectes établis en Suisse ou dans l'un des  
pays signataires de l'accord OMC/WTO, titulaires  
d'un diplôme EPF, IAUG, AAM, HES ou inscrits au  
REG A ou B  
(Patrick Mestelan, Christine Zingg, Fabrizio  
Raffaële, Bruno Marchand, Bernard Zurbuchen)

21 novembre 2003

**Concours artistique pour les  
nouvelles salles d'embarque-  
ment frontales de l'Aéroport de  
Genève Cointrin  
(CI, PO)**

Artistes établis en Suisse et dans les départe-  
ments de l'Ain et de Haute-Savoie

12 décembre 2003

**Maison passive et Minergie-P  
- Assainissements  
exemplaires de logements  
individuels de 24 appartements  
maximum (CI, PO)**

Professionnels, groupements de concepteurs,  
entreprises générales de l'ensemble de la Suisse  
envisageant de rénover un bâtiment existant  
(réalisation jusqu'à fin 2005)

30 janvier 2004

**Note**

Cette rubrique, préparée en collaboration avec tec21, organe en langue allemande de la **sia**, est destinée à informer nos lecteurs des concours organisés selon les normes **sia** 142 ou UIA ainsi que des expositions y relatives. **Pour tout renseignement, prière de consulter le site <www.sia.ch/concours>**