

Zeitschrift: Tracés : bulletin technique de la Suisse romande
Band: 129 (2003)
Heft: 04: Tours & concours

Wettbewerbe

Nutzungsbedingungen

Die ETH-Bibliothek ist die Anbieterin der digitalisierten Zeitschriften. Sie besitzt keine Urheberrechte an den Zeitschriften und ist nicht verantwortlich für deren Inhalte. Die Rechte liegen in der Regel bei den Herausgebern beziehungsweise den externen Rechteinhabern. [Siehe Rechtliche Hinweise.](#)

Conditions d'utilisation

L'ETH Library est le fournisseur des revues numérisées. Elle ne détient aucun droit d'auteur sur les revues et n'est pas responsable de leur contenu. En règle générale, les droits sont détenus par les éditeurs ou les détenteurs de droits externes. [Voir Informations légales.](#)

Terms of use

The ETH Library is the provider of the digitised journals. It does not own any copyrights to the journals and is not responsible for their content. The rights usually lie with the publishers or the external rights holders. [See Legal notice.](#)

Download PDF: 06.10.2024

ETH-Bibliothek Zürich, E-Periodica, <https://www.e-periodica.ch>

Hôpital Limmattal Smeco, Heinz Stampfli Uferstrasse 90 CH - 4019 Basel Fax 061 275 73 73 stampfli@smeco.ch	Rénovation générale de l'hôpital du Limmattal (CP, PQ)	Architectes établis en Suisse ou dans un pays signataire de l'accord OMC (Kurt Aellen, Markus Bollhalder, Theo Hotz, Sabina Hubacher)	20 février 2003
Municipalité de Renens Centre technique communal Rue du Lac 14 CH - 1020 Renens Tél. 021 632 73 01	Rénovations, collège et salle de gymnastique de Florissant (MEP, PQ) - nouveau	Architectes autorisés à exercer dans le canton de Vaud Cette procédure ne fait pas mention du Règlement SIA 142 et n'a pas encore été soumise à l'examen de la commission des concours de la SIA	21 février 2003
Municipalité de Mont-sur-Rolle CH - 1185 Mont-sur-Rolle Tél. 021 825 20 49 Fax 021 825 50 20	Extension du collège (MEP, PQ)	Architectes, selon les dispositions de la LVMP (J.-P. Ortis, Claude Gnerro, Eric Sandoz, Richard Sadoine)	21 février 2003
DAEL, service du plan directeur cantonal 5, rue David-Dufour, cp CH - 1211 Genève 8 Tél. 022 327 48 86 Fax 022 327 40 40	Elaboration du plan directeur du périmètre des Vergers à Meyrin (MEP, PQ)	Associations de bureaux spécialistes en urbanisme, aménagement du territoire, circulation, selon règlement sur la passation des marchés publics en matière de prestations de services (L 6.05.03) Cette procédure ne fait pas mention du Règlement SIA 142 et n'a pas encore été soumise à l'examen de la commission des concours de la SIA	24 février 2003
Stadtgärtnerei Winterthur Am Rosenberg 2 CH - 8400 Winterthur Fax 052 267 30 05 <www.stadt-winterthur.ch/Eulaehpark>	Parc de 6 hectares sur l'aire industrielle de Sulzer à Oberwinterthur (CP, PO)	Architectes et architectes-paysagistes établis en Suisse ou dans un pays signataire de l'accord OMC (Walter Muhmenthaler, Regula Hodel, Sandra Ryffel, Peter Stünzi, Hansjörg Walter)	28 février 2003
Maison de retraite du cercle de Coppet La Clairière CH - 1295 Mies Fax 022 950 80 18 la.clairiere@worldcom.ch <www.simap.ch>	Maison de retraite du cercle de Coppet La Clairière à Mies VD (CP, PO) - nouveau	Architectes et ingénieurs civils établis en Suisse, titulaires d'un diplôme EPF (IAUG, AAM, ETS ou HES), inscrits au REG A ou B (Anne de Montmolin, Nicolas Joye, Blaise Tardin, Jean-Claude Vuffray)	3 mars 2003
Fondation Eben-Hézer c/o Archiram HS SA Av. de la Piscine 26 CH - 1020 Renens Fax 021 631 35 25	Transformation de deux immeubles (et surélévation dans l'un d'eux) (MEP, PQ) - nouveau	Architectes, selon les dispositions de la LVMP Cette procédure ne fait pas mention du Règlement SIA 142 et n'a pas encore été soumise à l'examen de la commission des concours de la SIA	3 mars 2003



INTER PROTECTION SA

Fini les problèmes de canalisation!

Grâce au système éprouvé LSE, tous les problèmes concernant les canalisations et conduites d'eau attaquées par la rouille sont résolus.

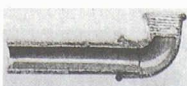
Le système LSE est le seul traitement intérieur de la tuyauterie sans travaux de dégagement et d'excavation. Ce système offre après nettoyage une protection contre l'oxydation garantie par un revêtement intérieur à base de résine époxyde.

IP assainit avec succès depuis déjà plus de dix ans avec le système LSE.

Pour tous renseignements, veuillez vous adresser à:

interprotection@smile.ch

3014 Berne Rodmattstrasse 35 Tél. 031 333 04 34, Fax 031 333 04 45
1053 Cugy/VD Chemin des Dailles 6 Tél. 021 731 17 21, Fax 021 731 50 91



ARCHITECTES - INGÉNIEURS

GARANTISSEZ VOS COÛTS ET DÉLAIS DE CONSTRUCTION

en faisant appel à

SGC

votre partenaire qui offre à tout constructeur la garantie contre les dépassements basée sur le contrat et l'avenant **SIA Plus 1019**.

Une équipe de plus de 30 ans d'expérience.

Surveillance et Garantie de la Construction S.A.
116, route de Florissant Tél. 022 703 47 47
1206 GENÈVE Fax 022 703 47 49

Municipalité de Savigny
Maison de la Commune
Rte de Mollie-Margot 4
CH - 1073 Savigny
Fax 021 781 07 31

Centro di formazione professioni-
nale SSIC - Sezione Ticino
Via S. Maria 27
CH - 6596 Gordola
Fax 091 745 47 03
<cfp@ssic-ti.ch>

Treno Alta Velocità - TAV SpA
Gruppo Ferrovie dello Stato
via Mantova 24
I - 00198 Roma
concorso.napoli@fragnola.it
<www.tav.it/concorso.napoli-
fragnola>

Land de Hesse
Dezemat V32
Wilhelmstraße 1-3
D - 64283 Darmstadt
Fax 06151-125816
bockenheim@phase1.de

«Via extremav», Créabois Isère
13, rue Billerey
F - 38000 Grenoble
Tél. +33 4 76 46 51 44
creabois@wanadoo.fr

Secrétariat European Suisse
p/a Luscher
Fontenay 3
CH - 1007 Lausanne
Tél. 021 616 63 93
contact@european.ch
<www.european.ch>

**Extension du complexe scolar-
aire de Savigny
(MEP, PQ) - nouveau**

8 mars 2003

Architectes, selon les dispositions de la LVMP,
titulaires d'un diplôme EPF, ETS, REG A ou B
**Cette procédure ne fait pas mention du
Règlement SIA 142 et n'a pas encore été
soumise à l'examen de la commission des
concours de la SIA**

**Aggrandissement du centre de
formation de la Société Suisse
des entrepreneurs
(CP, PQ) - nouveau**

12 mars 2003

Groupes de mandataires établis en Suisse
(Valentin Bearth, Amalido Burini, Domenico
Cattaneo, Fabio Giacomazzi, Aurelio Muttoni,
Cleto Muttoni, Guido Tallone)
**Cette procédure ne fait pas mention du
Règlement SIA 142 et n'a pas encore été
soumise à l'examen de la commission des
concours de la SIA**

**Station de train à grande vitesse
de Naples - Afragola
(CP, PQ) - nouveau**

20 mars 2003

Architectes, selon modalités et limites fixées par
le règlement du concours
(Oriol Bohigas, Carlo De Vito, Salvatore Di
Pasquale, Benedetto Gravagnuolo, Hans Hollein,
Ferdinando Luminoso, Stefano Reggio, Andrea
Salemmè, Francesco Venezia)

**Reconstruction du nouveau
Bockenheime de l'Université
J. W. Goethe à Francfort-sur-
le-Main
(CP, PQ)**

24 mars 2003

Architectes, selon les directives 85/384/CEE et
89/48/CEE
(Kess Christaense, Heinz Nagler, Karl-Heinz
Petzinka, Matthias Sauerbruch et d'autres)

**Construire en bois dans les
Alpes. 2 thèmes: passerelles
et parcours, refuges et
observatoires de la nature
(CI, PO)**

2 avril 2003

Equipes pluridisciplinaires composées
d'étudiants, d'architectes et d'ingénieurs diplô-
més depuis trois ans au maximum, charpentiers
ou menuisiers en formation ou diplômés depuis
sept ans au maximum

**«Challenge suburbain,
intensités et diversités
résidentielles», 7^e session du
concours European - 67 sites
dans 19 pays européens
(CI, PO)**

2 juin 2003
(2 mai 2003)

Architectes européens âgés de moins de 40 ans
(Jury national, dont la composition peut être
consultée sur le site internet
<www.european-europe.com>)

www.toleperforee.ch

tôles perforées & grilles-inox

Note

Cette rubrique, préparée en collaboration avec tec21, organe en langue allemande de la sia, est destinée à informer nos lecteurs des concours organisés selon les normes sia 142 ou UIA ainsi que des expositions y relatives. **Pour tout renseignement, prière de consulter le site <www.sia.ch/concours>**