

**Zeitschrift:** Tracés : bulletin technique de la Suisse romande  
**Herausgeber:** Société suisse des ingénieurs et des architectes  
**Band:** 130 (2004)  
**Heft:** 08: Europan 7

## Werbung

### Nutzungsbedingungen

Die ETH-Bibliothek ist die Anbieterin der digitalisierten Zeitschriften. Sie besitzt keine Urheberrechte an den Zeitschriften und ist nicht verantwortlich für deren Inhalte. Die Rechte liegen in der Regel bei den Herausgebern beziehungsweise den externen Rechteinhabern. [Siehe Rechtliche Hinweise.](#)

### Conditions d'utilisation

L'ETH Library est le fournisseur des revues numérisées. Elle ne détient aucun droit d'auteur sur les revues et n'est pas responsable de leur contenu. En règle générale, les droits sont détenus par les éditeurs ou les détenteurs de droits externes. [Voir Informations légales.](#)

### Terms of use

The ETH Library is the provider of the digitised journals. It does not own any copyrights to the journals and is not responsible for their content. The rights usually lie with the publishers or the external rights holders. [See Legal notice.](#)

**Download PDF:** 02.02.2025

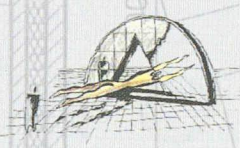
**ETH-Bibliothek Zürich, E-Periodica, <https://www.e-periodica.ch>**



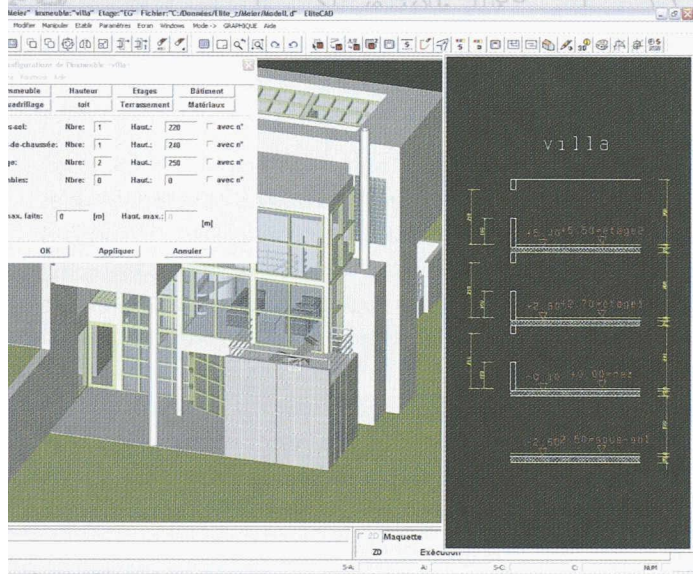
# ELITECAD

## Architecture

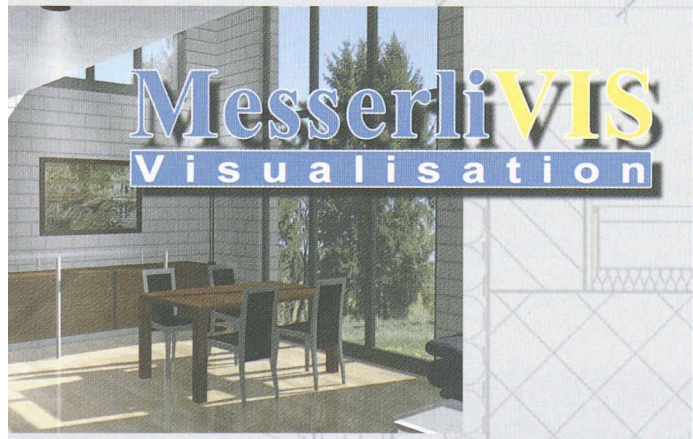
### de 3D de A à Z



Permettre une planification en 3D du début à la fin, avec un maximum d'automatismes, tout en laissant une vaste place aux solutions individuelles : telle est la philosophie du producteur suisse de logiciels Roland Messerli.



ELITECAD permet au projecteur d'utiliser la technique traditionnelle du plan 2D, ainsi que les avantages de la modélisation 3D directe pour obtenir rapidement des coupes, des perspectives et façades. Toute modification apportée en plan ou en maquette est automatiquement reportée dans les autres plans et vues.



## MesserliVIS Visualisation

Sur la base d'une maquette fils de fer, MesserliVIS permet de réaliser facilement et rapidement des images de synthèse et des animations qui renforceront la présentation de vos créations.



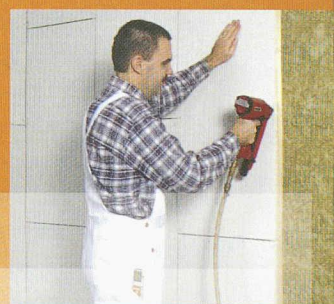
informatique professionnelle,  
c'est notre affaire !

Provence 10 CP63 1000 Lausanne 20  
Tél. 021 622 71 00 Fax 021 624 07 30  
www.iobinsa.ch

# fermacell

Liaison fatale

Alliance pour la vie



Seule la qualité garantit un rendement à long terme!

Celui qui construit aujourd'hui, avec des solutions quelconques à bon marché, perdra peut être, dès demain, beaucoup d'argent en retouches et réparations. Alors, mieux vaut miser tout de suite sur la qualité! Les plaques de plâtre armée de fibres FERMACELL satisfont les exigences les plus élevées tant dans le domaine de la construction sèche que dans celui des constructions en bois. Les plaques FERMACELL ne sont pas seulement faciles à utiliser mais également soumises à des contrôles de fiabilité et de qualité par des laboratoires officiels d'essai des matériaux. Ces organes recommandent les plaques FERMACELL du point de vue de la biologie du bâtiment.

FERMACELL. Tout simplement une bonne solution.

FERMACELL, YTONG, HEBEL, SILKA, MULTIPOR et BAUSYSTEME sont des marques de la société Xella Baustoffe GmbH.

Xella Systèmes Construction sèche Sàrl  
Bureau de vente Suisse  
Südstrasse 4  
3110 Münsingen  
Tél. 031 - 7242020, Fax 031 - 7242029  
www.fermacell.ch

