

**Zeitschrift:** Tracés : bulletin technique de la Suisse romande  
**Herausgeber:** Société suisse des ingénieurs et des architectes  
**Band:** 130 (2004)  
**Heft:** 11: BD et architecture

## Werbung

### Nutzungsbedingungen

Die ETH-Bibliothek ist die Anbieterin der digitalisierten Zeitschriften. Sie besitzt keine Urheberrechte an den Zeitschriften und ist nicht verantwortlich für deren Inhalte. Die Rechte liegen in der Regel bei den Herausgebern beziehungsweise den externen Rechteinhabern. [Siehe Rechtliche Hinweise.](#)

### Conditions d'utilisation

L'ETH Library est le fournisseur des revues numérisées. Elle ne détient aucun droit d'auteur sur les revues et n'est pas responsable de leur contenu. En règle générale, les droits sont détenus par les éditeurs ou les détenteurs de droits externes. [Voir Informations légales.](#)

### Terms of use

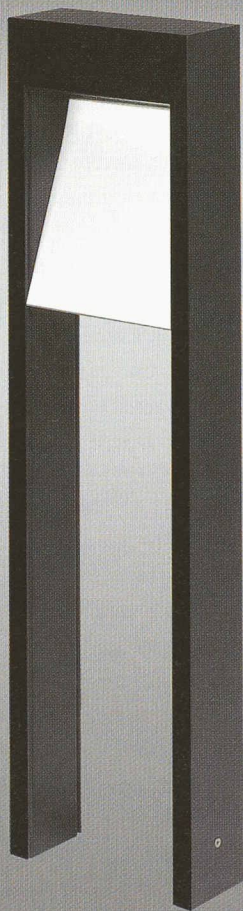
The ETH Library is the provider of the digitised journals. It does not own any copyrights to the journals and is not responsible for their content. The rights usually lie with the publishers or the external rights holders. [See Legal notice.](#)

**Download PDF:** 08.02.2025

**ETH-Bibliothek Zürich, E-Periodica, <https://www.e-periodica.ch>**

LICHT | LUMIÈRE

**tulux**



**PALO** absolument inaltérable

TULUX LUMIÈRE AG  
LICHT.LUMIÈRE  
EN SEGRIN 1  
CH-2016 CORTAILLOD  
TÉLÉPHONE +41 (0)32 841 47 01  
TÉLÉFAX +41 (0)32 842 45 16  
WWW.TULUX.CH

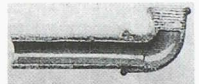


**INTER PROTECTION SA**

**Fini les problèmes de canalisation!**

Grâce au système éprouvé LSE, tous les problèmes concernant les canalisations et conduites d'eau attaquées par la rouille sont résolus.

Le système LSE est le seul traitement intérieur de la tuyauterie sans travaux de dégagement et d'excavation. Ce système offre après nettoyage une protection contre l'oxydation garantie par un revêtement intérieur à base de résine époxyde.



**IP assainit avec succès depuis déjà plus de dix ans avec le système LSE.**

Pour tous renseignements, veuillez vous adresser à :

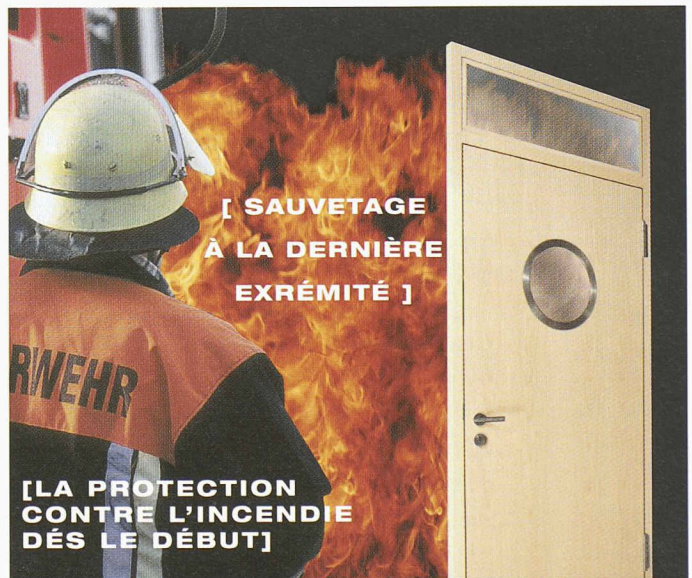
**interprotection@smile.ch**

3014 Berne Rodmattstrasse 35 Tél. 031 333 04 34, Fax 031 333 04 45  
1053 Cugy/VD Chemin des Dailles 6 Tél. 021 731 17 21, Fax 021 731 50 91

**www.vsiu-asesi.ch**



Association Suisse des Entreprises  
de Soins Industriels à de Châpées  
Case Postale 200 | Bern  
Télé 031 382 23 22 - Fax 031 382 26 70



**[ SAUVETAGE  
À LA DERNIÈRE  
EXTRÉMITÉ ]**

**[ LA PROTECTION  
CONTRE L'INCENDIE  
DÈS LE DÉBUT ]**

La prévention contre le feu et la fumée est une obligation pour préserver la vie et la santé de l'homme. **HERHOLZ** vous présente un large éventail de portes pareflamme et coupe-feu avec homologation VKF, livrable en 1 vantail et 2 vantaux, élément insonorisant ou avec conduite câble et serrure porte d'évacuation. La diversité vous permet un choix adapté à vos désirs.

**Vous en voulez savoir plus ?**  
Herholz Vertriebsbüro Schweiz Helmut Merz  
Postfach 95 · 5012 Schönenwerd  
Telefon (0 62) 8 58 80 70 · Telefax (0 62) 8 58 80 75  
E-Mail: herholz.schweiz@dplanet.ch

Maison:   
Personne à contacter:   
Lieu:   
Téléph./présélection:

**Herholz®**  
HAT DIE TÜR IM GRIFF