

**Zeitschrift:** Tracés : bulletin technique de la Suisse romande  
**Herausgeber:** Société suisse des ingénieurs et des architectes  
**Band:** 130 (2004)  
**Heft:** 21: Habiter en Ems

## **Werbung**

### **Nutzungsbedingungen**

Die ETH-Bibliothek ist die Anbieterin der digitalisierten Zeitschriften. Sie besitzt keine Urheberrechte an den Zeitschriften und ist nicht verantwortlich für deren Inhalte. Die Rechte liegen in der Regel bei den Herausgebern beziehungsweise den externen Rechteinhabern. [Siehe Rechtliche Hinweise.](#)

### **Conditions d'utilisation**

L'ETH Library est le fournisseur des revues numérisées. Elle ne détient aucun droit d'auteur sur les revues et n'est pas responsable de leur contenu. En règle générale, les droits sont détenus par les éditeurs ou les détenteurs de droits externes. [Voir Informations légales.](#)

### **Terms of use**

The ETH Library is the provider of the digitised journals. It does not own any copyrights to the journals and is not responsible for their content. The rights usually lie with the publishers or the external rights holders. [See Legal notice.](#)

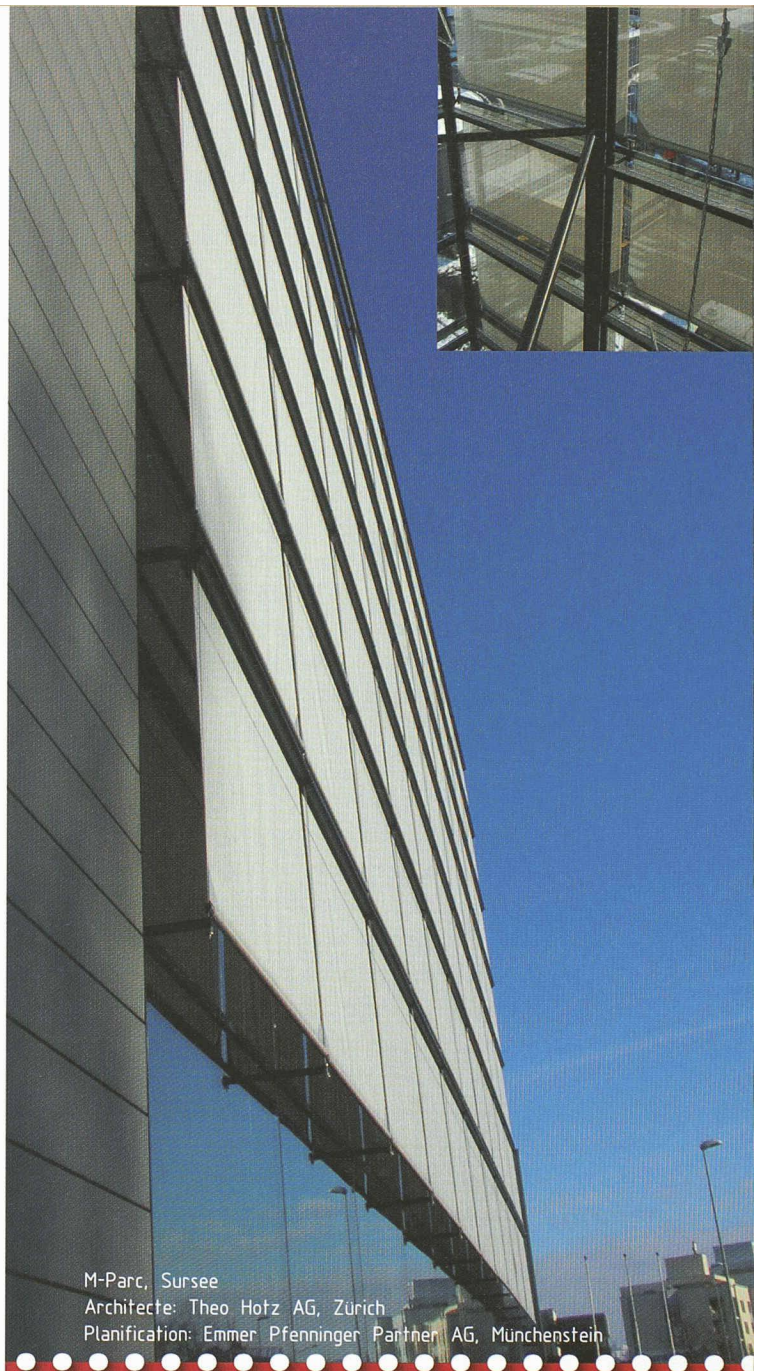
**Download PDF:** 02.02.2025

**ETH-Bibliothek Zürich, E-Periodica, <https://www.e-periodica.ch>**

Il y a dix ans déjà que la **sia** a reconnu l'importance qu'allaient prendre pour ses membres les informations spatiales disponibles sous forme électronique, ainsi que les systèmes d'information géographique (SIG) nécessaires au traitement de ces données. La **sia** figure parmi les membres fondateurs de l'Organisation suisse pour l'information géographique (OSIG), créée en 1994, puis refondée en 2002 à l'occasion de la fusion avec GISWISS (Association suisse pour les systèmes d'information géographique). En collaboration avec d'autres milieux intéressés, la **sia** a par ailleurs élaboré les directives relatives à la documentation des réseaux souterrains au moyen de SIT (systèmes d'information du territoire) et celles concernant le transfert de données (interface geobau-dxf).

#### Les géodonnées suscitent un intérêt croissant

La Confédération, les cantons et les communes disposent d'un grand nombre d'informations spatiales (géodonnées) sous forme digitale, qui servent de base pour la définition des mandats d'ingénierie, d'aménagement et d'architecture. Les données issues de la mensuration officielle constituent en effet le fondement de nombre d'informations spatiales supplémentaires et sont à la disposition de la plupart des communes suisses sous forme digitale (AV93). De même, beaucoup de données concernant les infrastructures (réseaux d'approvisionnement et de voirie), la nature des sols de couverture, l'aménagement du territoire et l'environnement sont stockées sous forme digitale et partiellement harmonisées aux données officielles du cadastre (AV93). L'intérêt des membres de la **sia** pour ce type d'informations s'est ainsi développé au fur et à mesure de leur accroissement. Les SIT et les géodon-



M-Parc, Sursee  
Architecte: Theo Hotz AG, Zürich  
Planification: Emmer Pfenninger Partner AG, Münchenstein

Idées  
Design  
Compétence



*...um Ideen individueller  
... les individuels*

Ostermundigenstrasse 73, 3006 Bern  
Telefon 031 340 22 22, Fax 031 340 22 23  
info@kaestlistoren.ch, www.kaestlistoren.ch