

Zeitschrift: Tracés : bulletin technique de la Suisse romande
Herausgeber: Société suisse des ingénieurs et des architectes
Band: 130 (2004)
Heft: 23: Paysage du Flon

Werbung

Nutzungsbedingungen

Die ETH-Bibliothek ist die Anbieterin der digitalisierten Zeitschriften. Sie besitzt keine Urheberrechte an den Zeitschriften und ist nicht verantwortlich für deren Inhalte. Die Rechte liegen in der Regel bei den Herausgebern beziehungsweise den externen Rechteinhabern. [Siehe Rechtliche Hinweise.](#)

Conditions d'utilisation

L'ETH Library est le fournisseur des revues numérisées. Elle ne détient aucun droit d'auteur sur les revues et n'est pas responsable de leur contenu. En règle générale, les droits sont détenus par les éditeurs ou les détenteurs de droits externes. [Voir Informations légales.](#)

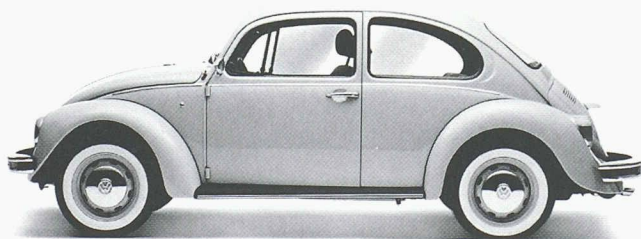
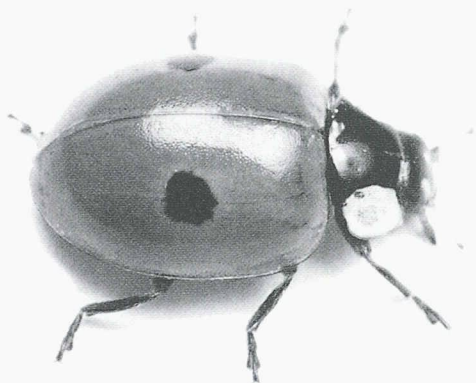
Terms of use

The ETH Library is the provider of the digitised journals. It does not own any copyrights to the journals and is not responsible for their content. The rights usually lie with the publishers or the external rights holders. [See Legal notice.](#)

Download PDF: 08.02.2025

ETH-Bibliothek Zürich, E-Periodica, <https://www.e-periodica.ch>

c r b Standards pour la construction



Coccinelle ou coccinelle?

Grâce aux instruments de CRB, vous communiquez sans équivoque. Car CRB développe, sur mandat du secteur suisse de la construction, des standards clairs pour l'élaboration d'un projet, à travers toutes les phases de sa réalisation, et durant tout le cycle de vie d'un ouvrage. Notre but: mettre à votre disposition des bases de communication différenciées et standardisées pour faciliter votre travail. Vous trouvez de plus amples informations sous www.crb.ch.

Avec CRB, la communication est claire.

Centre suisse d'études pour la rationalisation de la construction
Zurich: Téléphone +41 44 456 45 45
Lausanne: Téléphone +41 21 647 22 36
Breganzona: Téléphone +41 91 967 55 17



COURS DE PERFECTIONNEMENT SUR LE BÉTON

(Cours TFB n° 848301)

Pour revoir, mettre à jour et approfondir ses connaissances du béton au travers les différentes phases d'un projet de construction

le 12 et 13 janvier 2005

à l'Ecole de la Construction de la FVE,
Tolochenaz

Programme et inscription on-line :
www.tfb.ch
ou demandez le formulaire au
TFB Romandie – ☎ 021 635 14 44

[PARE-
VAPEUR]

