

**Zeitschrift:** Tracés : bulletin technique de la Suisse romande  
**Herausgeber:** Société suisse des ingénieurs et des architectes  
**Band:** 130 (2004)  
**Heft:** 23: Paysage du Flon

## Werbung

### Nutzungsbedingungen

Die ETH-Bibliothek ist die Anbieterin der digitalisierten Zeitschriften. Sie besitzt keine Urheberrechte an den Zeitschriften und ist nicht verantwortlich für deren Inhalte. Die Rechte liegen in der Regel bei den Herausgebern beziehungsweise den externen Rechteinhabern. [Siehe Rechtliche Hinweise.](#)

### Conditions d'utilisation

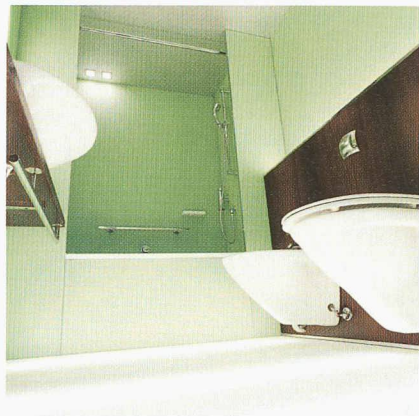
L'ETH Library est le fournisseur des revues numérisées. Elle ne détient aucun droit d'auteur sur les revues et n'est pas responsable de leur contenu. En règle générale, les droits sont détenus par les éditeurs ou les détenteurs de droits externes. [Voir Informations légales.](#)

### Terms of use

The ETH Library is the provider of the digitised journals. It does not own any copyrights to the journals and is not responsible for their content. The rights usually lie with the publishers or the external rights holders. [See Legal notice.](#)

**Download PDF:** 08.02.2025

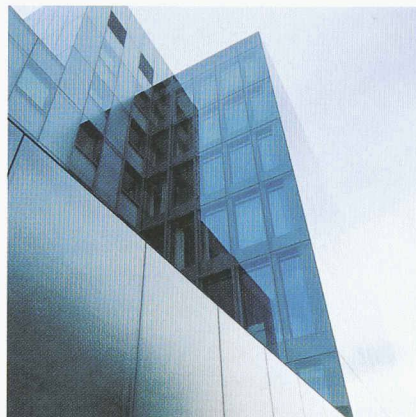
**ETH-Bibliothek Zürich, E-Periodica, <https://www.e-periodica.ch>**



mch  
messe schweiz

swissbau

Basel 25–29|01|2005



## Venez voir le futur de l'industrie du bâtiment.

- Swissbau, tous les 2 ans la plus importante et la plus grande plate-forme de l'industrie suisse du bâtiment.
- Tout sur la construction – gros œuvre /enveloppe de bâtiment, aménagement intérieur, technique /chantier, concept /planification – de nouveau sous un même toit.
- Les dernières tendances, nouveautés et les meilleurs contacts.
- Avec de passionnantes présentations spéciales et manifestations parallèles.
- Quoi d'autre? Tout est sur [www.swissbau.ch](http://www.swissbau.ch)