

**Zeitschrift:** Tracés : bulletin technique de la Suisse romande  
**Herausgeber:** Société suisse des ingénieurs et des architectes  
**Band:** 130 (2004)  
**Heft:** 24: Learning center EPFL

## Werbung

### Nutzungsbedingungen

Die ETH-Bibliothek ist die Anbieterin der digitalisierten Zeitschriften. Sie besitzt keine Urheberrechte an den Zeitschriften und ist nicht verantwortlich für deren Inhalte. Die Rechte liegen in der Regel bei den Herausgebern beziehungsweise den externen Rechteinhabern. [Siehe Rechtliche Hinweise.](#)

### Conditions d'utilisation

L'ETH Library est le fournisseur des revues numérisées. Elle ne détient aucun droit d'auteur sur les revues et n'est pas responsable de leur contenu. En règle générale, les droits sont détenus par les éditeurs ou les détenteurs de droits externes. [Voir Informations légales.](#)

### Terms of use

The ETH Library is the provider of the digitised journals. It does not own any copyrights to the journals and is not responsible for their content. The rights usually lie with the publishers or the external rights holders. [See Legal notice.](#)

**Download PDF:** 02.02.2025

**ETH-Bibliothek Zürich, E-Periodica, <https://www.e-periodica.ch>**

## La surface reflète les valeurs intérieures

Bien qu'on ne les voie pas, les chapes méritent toute votre attention. Leur qualité détermine en effet la pérennité des revêtements posés. Parce que les fondements influent toujours sur la surface, adressez-vous de préférence à un spécialiste de l'Association suisse des entreprises de sols industriels et de chapes VSIU-ASESI. Nous adhérons à la qualité – côté pile et côté face!

Informations complémentaires sous :

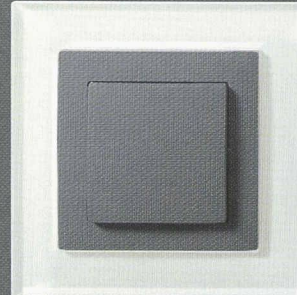
[www.vsiu-asesi.ch](http://www.vsiu-asesi.ch)

Tél. 031 970 08 81



LEVYsidus®

## Design à succès – technique de haute qualité.



LevySidus Verre Vert/Softtouch

- Nouveau: 37 combinaisons de coloris et de matériaux en matière plastique, acier inoxydable, verre, aluminium anodisé, laiton, granit et béton.
- L'assortiment complet avec le mécanisme d'interrupteur légendaire de Levy – utilisation universelle.

Commandez la **boîte d'échantillons** (gratuitement) avec l'interrupteur original.

ABB Suisse SA, Normelec, Badenerstrasse 790  
8048 Zurich, Téléphone 058 586 00 00



Swiss Steel (Stahl Gerlafingen, von Moos Stahl) présente le forum d'information

à la **Swissbau** du 25 au 29 janvier à Bâle

Nous attendons votre visite à notre stand soit durant une présentation soit courant de la journée.

|               | ma 25.01.05   | me 26.01.05   | je 27.01.05                                    | ve 28.01.05  | sa 29.01.05   |
|---------------|---|---|--|--|---|
| 10:00 à 11:00 | Entreprise de construction<br><b>Losinger</b><br>A. Angehrn | <b>Holcim (Suisse) SA</b><br>M. Keller                              | <b>ETH Zürich</b><br>Prof. A. Dazio            | <b>FH Rapperswil</b><br>Prof. A. Kenel                                 | <b>SGK</b><br>Dr. Y. Schiegg  |
|               | Coopération entre l'ingénieur et l'entrepreneur             | Les avantages des nouveaux bétons                                   | Constructions parasismiques                    | Assurance de la qualité du fer à béton conformément à la norme SIA 262 | Les résultats des dernières recherches sur la lutte contre la corrosion |
| 13:30 à 14:30 | <b>Debrunner &amp; Acifer</b><br>P. Schuler                 | <b>SIKA SA</b><br>T. Hirschi  | <b>EPFL Lausanne</b><br>Prof. E. Brühwiler     | <b>ETH Zürich</b><br>Prof. T. Vogel                                    |   |
|               | Conception moderne et efficiente des listes de fer          | Les influences des adjuvants à béton sur la longévité et l'écologie | Les utilisations des différents aciers à béton | Conséquences de la norme SIA 262                                       |   |

Vous nous trouverez au rez-de-chaussée de la halle 1, stand C83.

**ETH**

Eidgenössische Technische Hochschule Zürich  
Swiss Federal Institute of Technology Zurich

## Assistant Professor (Tenure Track) of Building Structures

Teaching duties include courses in building structures at the Department of Architecture. With the emphasis on high-rise applications and based on the principles of structural analysis and material strength, the focus will be on steel structures, wooden structures, reinforced concrete structures, masonry structures and substructures as well as on the interdependencies of architectural design, structural design, and other technical systems. In the advanced studies, structures are integrated into the design process, developed, and taken to conceptual maturity in cooperation with the design professors. Courses at Master level may be taught in English.

Research activities encompass high-rise construction, new high-rise materials, and integral building planning.

In addition to an appropriate university degree, the successful candidate possesses several years of professional experience in the field of construction engineering, with the main focus on planning and managing advanced high-rise projects. Experience in teaching and research would be an asset.

Assistant professors (tenure track) are appointed for four years with the possibility of renewal for an additional two-year period and promotion to a permanent professorship.

Please submit your application together with a curriculum vitae, a list of publications, and a table of completed projects to the **President of ETH Zurich, Prof. Dr. O. Kübler, ETH Zentrum, CH-8092 Zurich, no later than February 15, 2005.**

# CONCOURS

TRACES  
N°  
Page

Date reddition  
(Date limite  
d'inscription)

Conditions d'admission  
(Composition du jury - professionnels)

Sujet

CI - concours d'idées - CP - concours de projet  
PO - procédure ouverte - PQ - préqualification  
OH - offre d'honoraires  
MEP - mandat d'ouvrages parallèles

Organisateur et  
renseignements

29 avril 2005  
(20 décembre 2004)

Architectes établis en Suisse ou dans l'un des  
pays signataires de l'accord OMC/WTO  
(Isa Stürm, Elke Delugan-Meissl, Anne Uhlmann,  
Harry Gugger, Patrick Gmür, André Schmid)

**Nouvelle construction du  
lotissement d'habitation de  
la Raufstrasse**  
(CP, PO) - nouveau

Amt für Hochbauten der Stadt  
Zürich Amtshaus III  
Lindenhofstr. 21, cp  
CH - 8021 Zurich  
<www.simap.ch>  
<www.hbd.stzh.ch>

22 décembre 2004  
17h00

Selon conditions figurant dans le dossier d'appel  
d'offres

**Réalisation d'un nouveau  
bâtiment scolaire à Fiez**  
(CP, PO)

Commune de Fiez  
p/a ARCHITRAM HS SA  
François Vuillomenet  
Av. de la Piscine 26  
CH - 1020 Renens  
Fax 021 631 35 25  
info@architram.ch

10 janvier 2005  
(23 décembre 2004)

Equipes interdisciplinaires (architecture, mobilité,  
urbanisme, paysagisme, économie, sociologie,  
etc.), établis en Suisse ou dans l'un des pays  
signataires de l'accord OMC/WTO  
(P. A. Rumley, M. Göldi Hofbauer, B. Wehrli-  
Schindler, T. Sieverts, P. Keller, J. Estermann,  
F. Sager, J. Python)

**Image pluridisciplinaire du  
développement souhaitable  
de la région bernoise**  
(CI, PO)

Verein Region Bern  
Holzikofenweg 22, cp 8623  
CH - 3001 Bern  
Fax +41 31 378 80 29  
<www.regionbern.ch>

14 mars 2005  
(5 janvier 2005)

Equipes interdisciplinaires (ingénieur civil,  
architecte, paysagiste) établies en Suisse ou  
dans l'un des pays signataires de l'accord  
OMC/WTO  
(Philipp Stoffel, Peter Marti, Carl Fingerhuth,  
Pietro Prina, Mathis Grenacher)

**Nouveau pont routier à Olten**  
(CP, PO) - nouveau

Amt für Verkehr und Tiefbau  
Röthhof, Werkhofstrasse 65  
CH - 4509 Soleure  
Fax 032 627 76 94  
<www.entlastung.info>

7 janvier 2005  
12h00

Architectes établis en Suisse ou dans l'un des  
pays signataires de l'accord OMC/WTO  
(Eric Dunant, Pascale Lorenz, Philippe Vasey,  
Philippe Tagliabue, Sabine Nemeç-Piguet,  
Alain Mathez, Eric Biéler)

**Transformation et extension  
de l'école primaire et  
construction de locaux  
communaux à Hermance**  
(MEP, PO)

Mairie d'Hermance  
Rue de l'Eglise 1  
CH - 1248 Hermance  
<www.simap.ch>  
mairie@hermance.ch

10 janvier 2005  
11h30

Bureaux d'ingénieurs spécialisés, établis en  
Suisse ou dans l'un des pays signataires de  
l'accord OMC/WTO

**Plan général d'évacuation  
des eaux (PGEE)**  
(OH, PO)

Commune de Satigny  
Didier Eissler  
Rampe de Chouilly 17  
CH - 1242 Satigny  
Fax 022 753 90 50  
<www.simap.ch>

17 janvier 2005

Bureaux d'ingénieurs actifs depuis au moins cinq  
ans dans le domaine de la direction de travaux,  
établis en Suisse ou dans l'un des pays  
signataires de l'accord OMC/WTO

**Gallerie de base du Genéri,  
direction des travaux**  
(OH, PO)

AlpTransit San Gottardo SA  
Zentralstrasse 5  
CH - 6003 Lucerne  
Fax 091 825 00 69  
maureen.louisetto@alptransit.ch



## Mobitec

Fabrication suisse



**ABRIS - PREAUX - COUVERTS - TERRASSES**

Concept de toiture, **testé en soufflerie.**

Modules d'acier fixes ou **mobiles!**

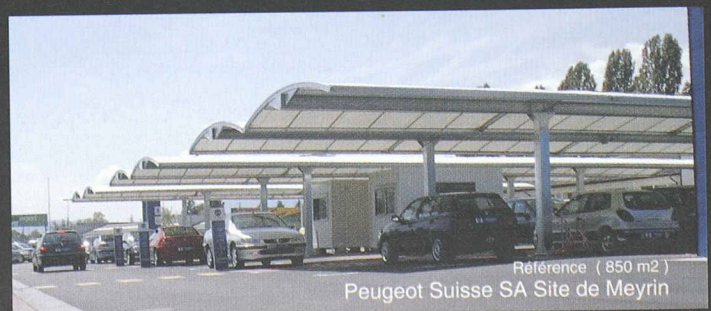
« déposés sur le sol sans fixations »

**Mobitec** 2000 Neuchâtel

Tel : 032 724 03 56 / Fax 032 724 04 25

[www.mobitec.ch](http://www.mobitec.ch)

[mobitec@worldcom.ch](mailto:mobitec@worldcom.ch)



Référence ( 850 m<sup>2</sup> )

Peugeot Suisse SA Site de Meyrin