

Zeitschrift: Tracés : bulletin technique de la Suisse romande
Herausgeber: Société suisse des ingénieurs et des architectes
Band: 130 (2004)
Heft: 04: Débit de poissons

Werbung

Nutzungsbedingungen

Die ETH-Bibliothek ist die Anbieterin der digitalisierten Zeitschriften. Sie besitzt keine Urheberrechte an den Zeitschriften und ist nicht verantwortlich für deren Inhalte. Die Rechte liegen in der Regel bei den Herausgebern beziehungsweise den externen Rechteinhabern. [Siehe Rechtliche Hinweise.](#)

Conditions d'utilisation

L'ETH Library est le fournisseur des revues numérisées. Elle ne détient aucun droit d'auteur sur les revues et n'est pas responsable de leur contenu. En règle générale, les droits sont détenus par les éditeurs ou les détenteurs de droits externes. [Voir Informations légales.](#)

Terms of use

The ETH Library is the provider of the digitised journals. It does not own any copyrights to the journals and is not responsible for their content. The rights usually lie with the publishers or the external rights holders. [See Legal notice.](#)

Download PDF: 14.03.2025

ETH-Bibliothek Zürich, E-Periodica, <https://www.e-periodica.ch>

ETH

Eidgenössische Technische Hochschule Zürich
Swiss Federal Institute of Technology Zurich

Assistant Professor of Computer-Aided Manufacturing
Processes in Architectural Design

Teaching duties focus on lecturing theoretical and methodical fundamentals in the area of Computer Aided Manufacturing (CAM) processes, and their application in architectural design. In Research, the above-mentioned field should be developed further within the scope of the department of architecture.

The successful candidate holds a university degree in architecture, possesses practical experience in the use of CAM in architectural projects, as well as appropriate technical knowledge. Furthermore, He or she possesses strong teaching abilities. Courses at Master level may be taught in English.

Initially, assistant professors are appointed for four years, with the possibility of renewal for an additional two-year period.

Please submit your application together with a curriculum vitae, a table of previous activities and/or a table of completed projects to the President of ETH Zurich, Prof. Dr. O. Kübler, ETH Zentrum, CH-8092 Zurich, no later than March 31, 2004.

Equipe d'architectes
engagés, recherche un(e)

chef(fe) de chantier

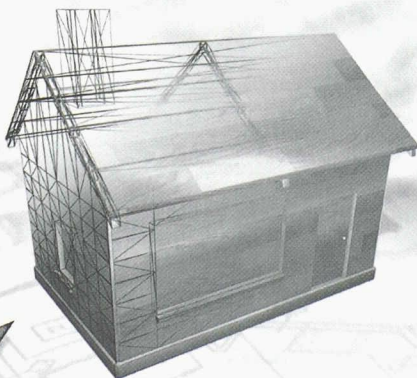
pouvant assurer l'exécution,
le calcul des coûts ainsi que
les appels d'offres pour
la réalisation d'importants
projets de concours
(10-25 mio) dans la région
de Genève-Lausanne.
Vous êtes expérimenté(e),
communicateur(trice)
et avez de bonnes
connaissances en allemand,
nous nous réjouissons de
recevoir votre candidature
par écrit.

matti ragaz hitz architekten ag
Schwarzenburgstrasse 200
3097 Liebfeld-Bern
www.mrh.ch

SALON BOIS

Habitat, construction & artisanat

www.picto-communication.ch



mars 2004
> 19-20-21

infos : www.salonbois.ch
026 912 63 55

VE 09h30 à 21h00

> Journée des professionnels jusqu'à 17h00
> Ouverture grand public à partir de 17h00

SA & DI 09h30 à 18h00

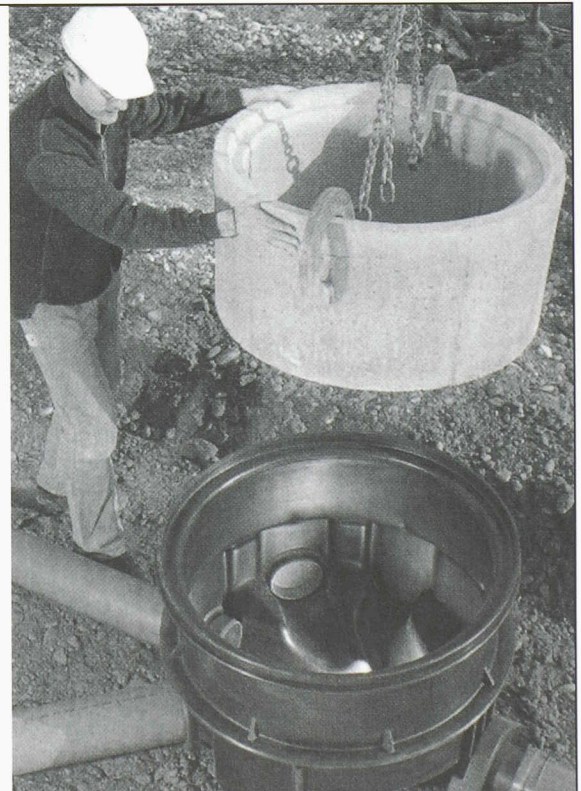
> **BULLE**

Invités d'honneur > FRM, Fédération romande des entreprises de menuiserie, ébénisterie, charpenterie
Haute école d'architecture, de génie civil et du bois HSB Berthoud, Bienne
Démonstration > Association romande des tavillonneurs

**ESPACE
GRUYERE**
Une région savoureuse



Fonds de chambres PE ROMOLD



herbert hofmann sa

39, route des Jeunes
Case postale 1725
CH-1211 Genève 26

Tél. 022 343 66 51
Fax 022 342 85 78
E-mail: hofmann-h@vtx.ch