

Zeitschrift: Tracés : bulletin technique de la Suisse romande
Herausgeber: Société suisse des ingénieurs et des architectes
Band: 131 (2005)
Heft: 09: Corps et machine

Werbung

Nutzungsbedingungen

Die ETH-Bibliothek ist die Anbieterin der digitalisierten Zeitschriften. Sie besitzt keine Urheberrechte an den Zeitschriften und ist nicht verantwortlich für deren Inhalte. Die Rechte liegen in der Regel bei den Herausgebern beziehungsweise den externen Rechteinhabern. [Siehe Rechtliche Hinweise.](#)

Conditions d'utilisation

L'ETH Library est le fournisseur des revues numérisées. Elle ne détient aucun droit d'auteur sur les revues et n'est pas responsable de leur contenu. En règle générale, les droits sont détenus par les éditeurs ou les détenteurs de droits externes. [Voir Informations légales.](#)

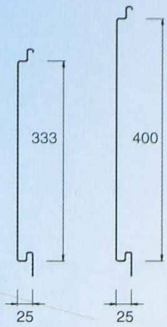
Terms of use

The ETH Library is the provider of the digitised journals. It does not own any copyrights to the journals and is not responsible for their content. The rights usually lie with the publishers or the external rights holders. [See Legal notice.](#)

Download PDF: 04.05.2025

ETH-Bibliothek Zürich, E-Periodica, <https://www.e-periodica.ch>

Nouvelles possibilités de créations avec des nouvelles largeurs de MONTALINE® !



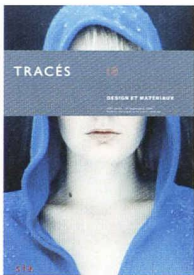
- MONTALINE® avec des largeurs utiles de 200/250/300 et **nouveau 333 et 400 mm**
- Acier et aluminium dans toutes les teintes standards
- Surface lisse ou avec microprofilage
- Egalement comme élément perforé pour faux-plafond
- Convient spécialement pour la création de grandes surfaces de façades



Montana Systèmes de Construction SA
Durisolstrasse 11
CH-5612 Villmergen
Tél. + 41 / 056 619 85 85
Fax + 41 / 056 619 86 10
www.montana-ag.ch
info@montana-ag.ch

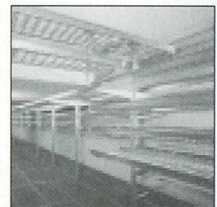
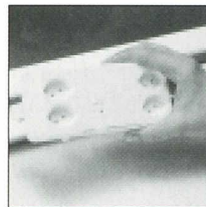
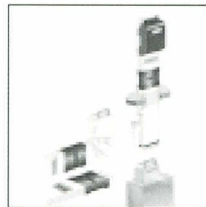
Made in Switzerland

WWW.REVUE-TRACES.CH



ARCHITECTURE
GÉNIE CIVIL
ENVIRONNEMENT
NOUVELLES TECHNOLOGIES

Recherche d'archives
de 1875 à nos jours



LANZ pour les bâtiments administratifs:

Pour le raccordement transfo – distribution principale et pour l'alimentation des étages:



- Canalisations électriques LANZ 400 A–6000 A 1000 V Cu ou Alu.
- Nouveau: avec conducteur neutre 200% et blindage CEM maximal.

Pour tracé de câbles, aussi avec résistance au feu E 30/ E 90:

- Canaux G LANZ, chemins à grille, multichemins, aussi de couleur et en acier inoxydable A4.



Pour amenées de conduites électriques, informatiques, téléphoniques aux lieux de travail:

- Canaux d'allège modulaires LANZ 150×200 à 250×300 mm
- Conduites électriques d'allège: 230 V/63 A et 400 V/63 A. Connecteurs de dérivation enfichables. Conduites vides pour câbles informatiques et téléphoniques.
- Blocs de prises de sol LANZ. Passages de câbles à 8 ou 16 sorties

Conseils, offres, livraisons rapides à prix avantageux par lanz oensingen sa CH-4702 Oensingen Tél. 062 388 21 21

Je suis intéressé par _____
_____ Veuillez m'envoyer la documentation.

Pourriez-vous nous rendre visite à une date à convenir par téléphone? Nom / adresse / tél. _____

fA5



lanz oensingen sa

CH-4702 Oensingen Südringstrasse 2
Téléphone 062 388 21 21 Fax 062 388 24 24
www.lanz-oens.com info@lanz-oens.com

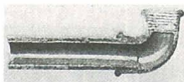


INTER PROTECTION SA

Fini les problèmes de canalisation!

Grâce au système éprouvé LSE, tous les problèmes concernant les canalisations et conduites d'eau attaquées par la rouille sont résolus.

Le système LSE est le seul traitement intérieur de la tuyauterie sans travaux de dégagement et d'excavation. Ce système offre après nettoyage une protection contre l'oxydation garantie par un revêtement intérieur à base de résine époxyde.



IP assainit avec succès depuis déjà plus de 15 ans avec le système LSE.

Pour tous renseignements, veuillez vous adresser à:

interprotection@vtxnet.ch

3014 Berne Rodmattstrasse 35 Tél. 031 333 04 34, Fax 031 333 04 45
1053 Cugy/VD Chemin des Dailles 6 Tél. 021 731 17 21, Fax 021 731 50 91