

Zeitschrift: Tracés : bulletin technique de la Suisse romande
Herausgeber: Société suisse des ingénieurs et des architectes
Band: 131 (2005)
Heft: 11: Énergies

Werbung

Nutzungsbedingungen

Die ETH-Bibliothek ist die Anbieterin der digitalisierten Zeitschriften. Sie besitzt keine Urheberrechte an den Zeitschriften und ist nicht verantwortlich für deren Inhalte. Die Rechte liegen in der Regel bei den Herausgebern beziehungsweise den externen Rechteinhabern. [Siehe Rechtliche Hinweise.](#)

Conditions d'utilisation

L'ETH Library est le fournisseur des revues numérisées. Elle ne détient aucun droit d'auteur sur les revues et n'est pas responsable de leur contenu. En règle générale, les droits sont détenus par les éditeurs ou les détenteurs de droits externes. [Voir Informations légales.](#)

Terms of use

The ETH Library is the provider of the digitised journals. It does not own any copyrights to the journals and is not responsible for their content. The rights usually lie with the publishers or the external rights holders. [See Legal notice.](#)

Download PDF: 08.02.2025

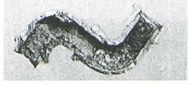
ETH-Bibliothek Zürich, E-Periodica, <https://www.e-periodica.ch>



INTER PROTECTION SA

Fini les problèmes de canalisation!

Grâce au système éprouvé LSE, tous les problèmes concernant les canalisations et conduites d'eau attaquées par la rouille sont résolus. Le système LSE est le seul traitement intérieur de la tuyauterie sans travaux de dégagement et d'excavation. Ce système offre après nettoyage une protection contre l'oxydation garantie par un revêtement intérieur à base de résine époxyde.



IP assainit avec succès depuis déjà plus de 15 ans avec le système LSE.

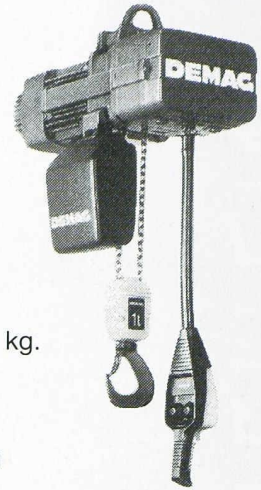


Pour tous renseignements, veuillez vous adresser à:

interprotection@vtxnet.ch

3014 Berne Rodmattstrasse 35 Tél. 031 333 04 34, Fax 031 333 04 45
1053 Cugy/VD Chemin des Dailles 6 Tél. 021 731 17 21, Fax 021 731 50 91

Palans électriques Demag



Palans électriques à câbles et à chaîne.

Exécution fixe ou mobile.

Pour des charges de 1-100 000 kg.

BURRI Manutention

W. Burri SA 1000 Lausanne 16

Adresse: chemin de la Meunière 12 - 1008 Prilly

Tél. 021 624 45 33 - Fax 021 624 18 69

Représentant en Suisse romande de:

Mannesmann Dematic AG



Ponts roulants



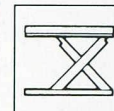
Potences



Systèmes de voies



Engins de préhension



Plates-formes élévatoires



Ecole d'ingénieurs et d'architectes de Fribourg
Hochschule für Technik und Architektur Freiburg

Le département de la construction de notre école forme, dans la voie professionnelle, des "Master of Science" en architecture, des "Bachelor of Science" en architecture et en génie civil, ainsi que des techniciens et techniciennes ET.

Pour la formation Joint master en architecture proposée en collaboration avec les écoles d'architecture de Genève et de Burgdorf, nous cherchons, pour septembre 2005, un-e

professeur-e d'architecture à 80%

Vos tâches

- Développement et conduite de l'atelier de projet
- Supervision des étudiants lors des travaux de semestre et de diplôme
- Promotion et direction des projets de recherche appliquée dans le domaine de la théorie d'architecture

Profil souhaité

- Formation d'architecte (diplôme reconnu par l'UIA), complétée par plusieurs années d'expérience professionnelle
- Compétences confirmées dans l'enseignement, la conduite de projets de recherche et développement dans le domaine de l'architecture
- Maîtrise des langues françaises, allemandes et anglaises
- Bonnes connaissances des logiciels professionnels
- Aptitude à travailler en groupe ou en réseau

Monsieur Dominique Rosset, responsable de la filière, se tient à votre disposition pour tout renseignement complémentaire à l'adresse électronique suivante: dominique.rosset@eif.ch

Votre dossier de candidature accompagné des documents usuels est à envoyer, jusqu'au 15 juin 2005, à:

Ecole d'ingénieurs et d'architectes de Fribourg
Service du personnel
Bd Pérolles 80, CP 32, 1705 Fribourg

Hes-so
Haute Ecole Spécialisée de Suisse occidentale



Résistant à 100% à la corrosion, pour STEP, usines d'incinération des ordures, installations extérieures, production alimentaire, tunnels, ouvrages souterrains.

A des prix défiant la concurrence internationale:

- Canalisations électriques LANZ HE 400 A – 6000 A IP 68 1000 V Résistant à la corrosion. Imprégnées à la résine synthétique IP 68. Homologuées EN/CEI. ISO 9001.
- Canaux G, multichemins standard et à grande portée, conduites montantes en acier zingué à chaud DIN EN ISO 1461, ou inoxydable A4 1.4571 et 1.4539. Testés pour résistance au feu E 30/E 90.
- Profilés et colliers MULTIFIX pour installations coordonnées de câbles, tuyaux et conduites. A denture anti-glisement 5 mm. Certificat de chocs ACS 3 bar.

Largement dimensionné. Parfaitement élaboré. Conforme aux normes CE et CEI. Conseils, offres, livraisons à prix avantageux **lanz oensingen sa** Tél. 062 388 21 21 Fax 062 388 24 24

Je suis intéressé par _____
_____ Veuillez m'envoyer la documentation.

Pourriez-vous nous rendre visite à une date à convenir par téléphone? Nom / adresse / tél. _____

fA6



lanz oensingen sa

CH-4702 Oensingen Südringstrasse 2
Téléphone 062 388 21 21 Fax 062 388 24 24
www.lanz-oens.com info@lanz-oens.com