

**Zeitschrift:** Tracés : bulletin technique de la Suisse romande  
**Herausgeber:** Société suisse des ingénieurs et des architectes  
**Band:** 131 (2005)  
**Heft:** 12: Investissements

## Sonstiges

### **Nutzungsbedingungen**

Die ETH-Bibliothek ist die Anbieterin der digitalisierten Zeitschriften. Sie besitzt keine Urheberrechte an den Zeitschriften und ist nicht verantwortlich für deren Inhalte. Die Rechte liegen in der Regel bei den Herausgebern beziehungsweise den externen Rechteinhabern. [Siehe Rechtliche Hinweise.](#)

### **Conditions d'utilisation**

L'ETH Library est le fournisseur des revues numérisées. Elle ne détient aucun droit d'auteur sur les revues et n'est pas responsable de leur contenu. En règle générale, les droits sont détenus par les éditeurs ou les détenteurs de droits externes. [Voir Informations légales.](#)

### **Terms of use**

The ETH Library is the provider of the digitised journals. It does not own any copyrights to the journals and is not responsible for their content. The rights usually lie with the publishers or the external rights holders. [See Legal notice.](#)

**Download PDF:** 08.02.2025

**ETH-Bibliothek Zürich, E-Periodica, <https://www.e-periodica.ch>**



Sujet ou titre	Date	Lieu	Organisateur ou renseignements
France-culture - « Métropolitains »	Tous les mercredis de 9h05 à 10h20	FM 96.7	Emission hebdomadaire sur l'architecture et la ville, animée par François Chaslin
Les plates-formes Ecoparc	Tous les derniers jeudis du mois	Neuchâtel, Centre Ecoparc	Centre Ecoparc, Espace de l'Europe 3a, CH - 2002 Neuchâtel, <www.ecoparc.ch>
Exposition - « Visites architecturales de la SIA vaudoise 2001 - 2005 »	4 - 26 juin 2005	Lausanne, f'ar	F'ar, Av. Villamont 4, CH - 1004 Lausanne, info@archi-far.ch, <www.archi-far.ch>
Exposition - « Mort d'un banquier ou le nouveau centre de congrès de Zurich »	7 - 27 juin 2005	Fribourg, EIAF	FAF, case postale 12, CH - 1705 Fribourg forum@rchtitekten.ch, <www.fri-archi.ch>
Exposition - « Quand les latitudes deviennent suisses »	27 mai au 28 août 2005	Metz (F), FRAC Lorraine	FRAC Lorraine, 1bis rue des Trinitaires, F - 57000 Metz, <www.fracloiraine.org>
Exposition - « Prix d'architecture béton 05 »	23 juin au 14 juillet 2005	Zurich, ETHZ ARchENA	gta, ETH Hönggerberg, CH - 8093 Zurich, <www.gta.arch.ethz.ch/ausstellungen>
Exposition - « Cerdà, Pionier der Stadtplanung »	17 juin au 17 juillet 2005	Berne, Kornhaus	Kornhausforum, Kornhausplatz 18, CH - 3000 Berne 7, <www.architekturforum-bern.ch>
Exposition - « Architecture civile contemporaine en Franche-Comté »	2 juin au 29 juillet 2005	Vesoul (F), Archives départementales	AD Haute Saône, 148 rue Miroudot, F - 70000 Vesoul, tél. +33 3 84 97 15 80
Exposition - « Novartis, Campus 1 - Diener, Federle, Wiederin »	11 juin au 14 août 2005	Bâle, Architekturmuseum	AM, Steinenberg 7, CH - 4001 Bâle, <www.architekturmuseum.ch>
Exposition - « Voisin - voisins, nouvelles formes d'habitat »	14 juin au 18 septembre 2005	Bordeaux (F), Arc-en-rêve	Entrepôt Lainé, 7 rue Ferrère, F - 33000 Bordeaux, info@arcenreve.com, <www.arcenreve.com>
Exposition - « Bex & Arts 2005 - Le goût du sel »	5 juin au 25 septembre 2005	Bex, propriété Szilassy	<www.bexarts.ch>
Exposition - « Simply DROOG - 10+1 - Design d'avant-garde aux Pays-Bas »	10 juin au 2 octobre 2005	Lausanne, MUDAC	MUDAC, Pl. de la Cathédrale 6, CH - 1005 Lausanne, tél. +41 21 315 25 30, <www.mudac.ch>
Exposition - « Ethno jardins - Les indiens Panare »	16 juin au 15 octobre 2005	Arc-et-Senans, Saline Royale	<www.salineroyale.com> dircom@salineroyale.com
Symposium - « Hotel Zukunft, Architekturgespräche 2005 »	24 - 25 juin 2005	Lucerne, KKL	Frank Joss, Predigergrasse 15, CH - 8044 Zurich, info@architekturtalks.org
Les rendez-vous du DD - « Fondation ethos et placements éthiques »	30 juin 2005 10h00	Lausanne, DINF, salle POO1	SBMA/DINF, Pl. Riponne 10, CH - 1014 Lausanne, florence.beguin@sbma.vd.ch, tél. 021 316 73 01
<b>Formation - « Contrat de prestation »</b>	30 juin 2005	Soleure	F. Godi, Ch. du Franoz 11, CH - 1038 Bercher, tél. 021 887 88 12, ggconsulting@vtx.ch
Séminaire international de projet de Monte Carasso	2 - 15 juillet 2005	Monte Carasso	<www.montecarasso.ch/semFRA.asp> info@montecarasso.ch
XXII <sup>e</sup> Congrès mondial de l'UIA	3 - 7 juillet 2005	Istanbul (T)	<www.uia2005istanbul.org>
Forum - « European fuel cell 2005 »	4 - 8 juillet 2005	Lucerne, KKL	EFCF, cp 99, CH - 5452 Oberrohrdorf, forum@efcf.com, <www.efcf.com>
Salon - « Construire et moderniser »	1 - 5 septembre 2005	Zurich, Foire	ZT Fachmessen, cp 56, CH - 5413 Birmensdorf, <www.bauen-modernisieren.ch>
Symposium AIPC/IABSE - « Structure and Extreme Events »	14 - 16 septembre 2005	Lisbonne	IABSE Lisbonne 2005, c/o LNEC, Av. Brasil 101, P - 1700-066 Lisbonne, <www.iabse.org>
Foire IUT'05 - « 4 <sup>e</sup> foire professionnelle des constructions souterraines »	14 - 15 septembre 2005	Sargans	ARGE IUT, Rheinstrasse 4, CH - 7320 Sargans, fax +41 81 734 14 05, <www.iut.ch>
Conférence CISBAT 2005 - « Recherche et développement en énergie solaire »	28 septembre 2005	Lausanne, EPFL, SG1	EPFL-ENAC, SG1, CH - 1015 Lausanne, cisbat@epfl.ch
Symposium Sardinia 2005 - « Tenth international Waste Management »	3 - 7 octobre 2005	Cagliari (I)	Eurowaste Srl, via B. Pellegrino 23, I - 35137 Padoue, info@sardiniasymposium.it
Salon Vitrum - Machines, installations et équipements du verre plat et creux	5 - 8 octobre 2005	Milan (I)	Vitrum, Via Petitti 16, I - 20149 Milan, vitrum@vitrum-milano.it, <www.vitrum-milano.it>
<b>Formation - « CO<sub>2</sub> - Gestion forestière »</b>	13 octobre 2005	Zollikofen	F. Godi, Ch. du Franoz 11, CH - 1038 Bercher, tél. 021 887 88 12, ggconsulting@vtx.ch
Salon - « Sicherheit 2005, Fire, Safety, Security »	14 - 16 novembre 2005	Zurich, Oerlikon	Reed Messen, cp 185, CH - Fällanden, <www.sicherheit-messe.ch>
4 <sup>e</sup> Forum mondial de l'eau - « Participation des usagers publics »	16 - 22 mars 2006	Mexico City	IOW, 21 rue de Madrid, F - 75008 Paris, inbo@wanadoo.fr, <www.inbo-news.org>



### **arwa-quadrige - Ligne de robinetterie**

arwa a créé de nombreuses lignes de produits incomparables, à la pointe de la technique et du design, pour les segments moyen et haut de gamme.

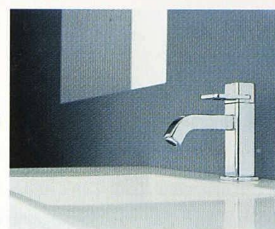
Avec *arwa-quadrige*, arwa lance une nouvelle gamme de robinetteries qui a le potentiel de devenir un grand classique. Autonome et expressive jusque dans les moindres détails, cette nouvelle série fait élégamment référence à la forme carrée et crée d'intéressants contrastes entre surfaces planes et chants arrondis. Ce concept d'arêtes légèrement arrondies conduit à une symbiose attractive entre aspect cubique et toucher agréable.

Le langage formel satisfait à l'idée de l'Art déco et du Bauhaus, tout en empruntant des éléments au style du début des années 70. Au plan optique et haptique, cette

« rondeur du carré » reflète la qualité de l'exécution et offre en outre des avantages fonctionnels pour le nettoyage.

En janvier 2005, *arwa-quadrige* a été présenté en tant que ligne d'aménagement complète pour la cuisine et le bain. Le vaste assortiment de robinetteries d'évier, de lavabo, de baignoire, de douche et de bidet confère à la cuisine et à la salle de bains une qualité d'aménagement exceptionnelle. *arwa-quadrige* sera livrable au troisième trimestre 2005.

arwa AG  
Richtistrasse 2  
CH - 8304 Wallisellen  
<[www.arwa.ch](http://www.arwa.ch)>



### **AS - Ascenseurs extérieurs**

Dans les immeubles anciens, la mobilité et le confort peuvent être améliorés grâce à des ascenseurs montés après coup ; la valeur du bâtiment s'en trouve rehaussée. La structure de l'ouvrage disponible est déterminante quant au choix du type d'ascenseur : intérieur ou apposé à la façade. La tendance à des solutions sans local des machines se dessine aussi pour les ascenseurs apposés à l'extérieur. Grâce au système d'entraînement *Integra*, économe en volume, *AS Ascenseurs* marque la tendance dans ce secteur. Placé dans la cage d'ascenseur de manière compacte, cet entraînement à variation de fréquence assure un confort de marche élevé pour une faible consommation d'énergie. L'entraînement *Integra*, positionnable librement, est placé de telle façon qu'il soit toujours accessible par la cave ou par l'extérieur,

afin que les travaux d'entretien puissent s'effectuer sans la moindre perturbation pour les locataires. En étroite collaboration avec le commettant et l'architecte, *AS* conçoit également des ascenseurs extérieurs de haut niveau, avec des constructions de cage attrayantes en acier, en verre ou en béton.

AS Ascenseurs SA  
Berne, Brigue, St-Gall,  
Wettswil, Lausanne,  
Genève, Mezzovico  
<[www.lift.ch](http://www.lift.ch)>



### **Sols coulés Famaflor - Nouvelles tendances**

L'entreprise *Famaflor SA* à Moudon a élaboré un nouveau procédé adapté à ses revêtements de sol coulé conférant à ceux-ci des esthétismes « nouvelles tendances ».

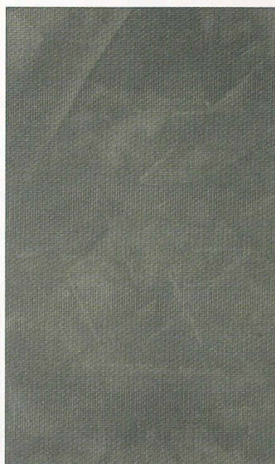
Ce nouveau type de revêtements décoratifs est basé sur la mode actuelle des revêtements naturels et bruts tels que le stucco, le veneziano ou le look art déco.

*Famaflor SA* est assisté par des artistes peintres afin de pouvoir donner à chaque revêtement de sol un aspect unique souhaité par le client et ainsi promouvoir la création artistique de chacun.

Ces types de recouvrement ont été spécialement mis au point pour des locaux tels que les salles d'exposition, les magasins et boutiques voir les locaux d'habitation. De plus, ces recouvrements respectent les propriétés exceptionnelles

des sols sans joint en résine synthétique *Famaflor*. L'équipe de techniciens de *Famaflor* se fera un plaisir de répondre à vos souhaits.

Famaflor SA  
Le Grand-Pré  
CH - 1510 Moudon  
Tél. 021 905 06 07  
Fax 021 905 06 06  
[mail@famaflor.ch](mailto:mail@famaflor.ch)





### Griesser - Nouveautés printanières

L'habitat et la protection anti-solaire doivent répondre à un besoin fondamental de beauté et de sécurité. *Griesser* a mis au point un service de renouvellement pour stores de marque *Griesser* ou de toute autre marque. Comprenant la livraison et le montage de nouvelles toiles et l'enlèvement des anciennes, il propose un choix de plus de 100 toiles à motifs différents et quatre gammes de coloris sur les thèmes verre & pierre, soleil & feu, eau & mousse et terre & bois.

Le spécialiste en systèmes automatisés de protection solaire apporte en même temps sur le marché, avec *Cassita® Lux*, un store de la toute dernière génération : une grande technicité sous un volume extrêmement restreint. La forme ovale et plate de sa cassette réduit l'encombrement à 12 centimètres en cas de montage mural. Hermétique, elle protège les parties mécaniques ainsi que la toile contre le vent

et les intempéries. Il est possible de moduler l'angle d'inclinaison du store. Un autre détail astucieux de *Cassita®* : la gouttière intégrée au profilé. L'eau de pluie qui tombe sur le tissu du store sera déviée dans la partie inférieure de la cassette au moment de la mise en route. *Cassita® Lux* dispose d'un éclairage intégré qui répand une atmosphère agréable même après le coucher du soleil.



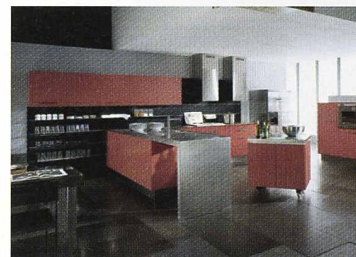
*Griesser AG*  
Tänikonstrasse 3  
CH - 8355 Aadorf  
Fax 052 368 44 53

### Sanitas troesch - Nouvelle gamme STYLE

*Sanitas Troesch* a totalement remanié son assortiment en mettant l'accent sur la liberté de conception individuelle et une différenciation des produits selon les clients. C'est dans ce cadre qu'il a été ajouté aux lignes existantes une gamme totalement nouvelle dans le segment haut de gamme. Les modèles *STYLE* satisfont les plus hautes exigences en matière de design, fonctionnalité, matériaux et finition. C'est pourquoi ces cuisines ne sont pas fabriquées dans une quelconque usine anonyme, mais dans une manufacture suisse de haute qualité artisanale. Et cela se sent.

L'équipement intérieur et les détails d'aménagement de tous les modèles *STYLE* répondent aux exigences qualitatives et fonctionnelles de notre temps. Le haut niveau se per-

çoit dans l'ergonomie fondamentale, le chrome brillant prédominant, le confort maximum grâce à des tiroirs silencieux qui se ferment tout seuls, les vastes espaces de rangement dans les tiroirs intérieurs et les systèmes d'organisation ingénieux. La gamme *STYLE* propose quatre modèles design : *Esprit*, *Evolution*, *Crystal* et *Select*.



*Sanitas Troesch SA*  
Bahnhöheweg 82  
CH - 3018 Berne  
<www.sanitas  
troesch.ch>

### USM Haller - Au MoMA (Museum of Modern Arts) de New York

La ligne de produits du système *Haller* de *USM* a été officiellement admise au sein de la collection Architecture et Design du Museum of Modern Arts (MoMA), New York, à la fin de l'automne 2001. C'est avec l'architecte suisse Fritz Haller que Paul Schaerer (petit-fils d'Ulrich Schaerer, fondateur de *USM*) créa le *Système Haller*, inspiré de l'architecture modulaire de l'usine, conçue par Fritz Haller en 1963. La spécificité du *Système d'aménagement USM Haller* répondait aux besoins de flexibilité de *USM* et appuyait le concept révolutionnaire de l'entreprise de Munsingen : un espace de bureau ouvert et non hiérarchique. Lorsque débuta la production du *Système Haller* en 1969, *USM* conserva l'élégance et le soin apporté à la construction, caractéristiques de l'original.

La collection Design du MoMA recèle plus de 3 000 objets qui vont des appareils ménagers, matériel de bureau, meubles et vaisselle aux outils, textiles et puces électroniques. Outre le *Système Haller* de *USM*, le fabricant suisse produit également les lignes de produits suivantes : *Kitos*, *Display* et *eleven-22*, qui fera bientôt son entrée sur le marché américain.



*USM U. Schärer Söhne AG*  
Thunerstrasse 55  
CH - 3110 Munsingen  
<www.usm.com>



# DERNIER MOT

Dans cette page, nous offrons, à un ou plusieurs auteurs, le dernier mot : réaction d'humeur, arguments pour un débat, carte postale ou courrier de lecteurs. L'écrivain Eugène en est l'invité régulier.

## Lausanne Regards 2008

Quelque part dans un champ cultivé non loin de Carrascal del Río, près de Ségovie, en Espagne, un panneau a été récemment posé. Il explique aux promeneurs et aux agriculteurs qu'il matérialise deux regards : celui d'un calvaire du XVII<sup>e</sup> siècle placé sur un dolmen en Bretagne et celui d'une statue de femmes assises, portant dans leurs bras des enfants emmaillotés, près de Capoue, en Italie du Sud. Il s'agissait des *Matres Matutae*, représentations sacrées de l'aurore et de la fertilité. « Si cette Mère païenne regardait vers l'Ouest, comme il se doit de chaque aurore, son regard croiserait celui du Christ breton en un point défini par les coordonnées 41° 11' N et 03° 99' E. » explique Salvatore Puglia, c'est-à-dire dans le champ espagnol.

Artiste né à Rome en 1953 et vivant actuellement à Paris, il s'intéresse depuis une quinzaine d'années à la notion d'héritage historique. Il a d'abord élaboré de nouvelles images à partir d'archives, de diagrammes scientifiques, d'écritures administratives ou des planches anthropologiques. La mémoire est au centre de ses préoccupations.

Les regards croisés de ces deux statues font partie d'un nouveau projet : *Glances across Europe*. « Je suis en train de le réaliser dans plusieurs sites historiques du continent, explique Salvatore Puglia. Ce projet prend forme au travers d'un processus de signalisation de lieux ou d'objets, mis en relation deux par deux, sans logique historico-artistique apparente. »

Pourquoi ne pas intégrer cette démarche dans le cadre d'une ville ? Lausanne par exemple. Après les Jardins, les Regards. Peut-être qu'une statue de la cathédrale croise le regard du Général Guisan, à Ouchy. Peut-être qu'une sculpture du Musée de l'Art Brut croise le regard d'un des lions ailés du Palais Rumine. Le promeneur redécouvrirait la ville sous un jour nouveau.

Pourquoi ne pas tenter l'expérience ? Bonne chance à Lausanne Regards 2008 !

Eugène



Panneau de Carrascal del Rio (Photos Salvatore Puglia)

