

**Zeitschrift:** Tracés : bulletin technique de la Suisse romande  
**Herausgeber:** Société suisse des ingénieurs et des architectes  
**Band:** 131 (2005)  
**Heft:** 01/02: Lumière urbaine

## Werbung

### Nutzungsbedingungen

Die ETH-Bibliothek ist die Anbieterin der digitalisierten Zeitschriften. Sie besitzt keine Urheberrechte an den Zeitschriften und ist nicht verantwortlich für deren Inhalte. Die Rechte liegen in der Regel bei den Herausgebern beziehungsweise den externen Rechteinhabern. [Siehe Rechtliche Hinweise.](#)

### Conditions d'utilisation

L'ETH Library est le fournisseur des revues numérisées. Elle ne détient aucun droit d'auteur sur les revues et n'est pas responsable de leur contenu. En règle générale, les droits sont détenus par les éditeurs ou les détenteurs de droits externes. [Voir Informations légales.](#)

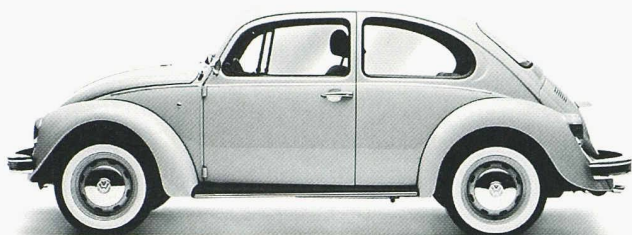
### Terms of use

The ETH Library is the provider of the digitised journals. It does not own any copyrights to the journals and is not responsible for their content. The rights usually lie with the publishers or the external rights holders. [See Legal notice.](#)

**Download PDF:** 08.02.2025

**ETH-Bibliothek Zürich, E-Periodica, <https://www.e-periodica.ch>**

c r b Standards pour la construction



## Coccinelle ou coccinelle?

Grâce aux instruments de CRB, vous communiquez sans équivoque. Car CRB développe, sur mandat du secteur suisse de la construction, des standards clairs pour l'élaboration d'un projet, à travers toutes les phases de sa réalisation, et durant tout le cycle de vie d'un ouvrage. Notre but: mettre à votre disposition des bases de communication différenciées et standardisées pour faciliter votre travail. Vous trouvez de plus amples informations sous [www.crb.ch](http://www.crb.ch).

Avec CRB, la communication est claire.

Centre suisse d'études pour la rationalisation de la construction  
Zurich: Téléphone +41 44 456 45 45  
Lausanne: Téléphone +41 21 647 22 36  
Breganzona: Téléphone +41 91 967 55 17

Visitez-nous à Swissbau 05  
du 25 au 29 janvier 2005, halle 4.1, stand D20

## DÉTECTEUR DE PLUIE INCLUS

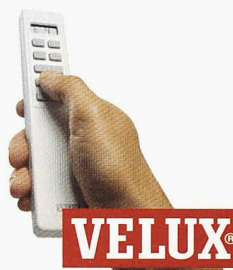


### VELUX INTEGRA™

*"Il est rassurant de savoir qu'à la maison,  
mes fenêtres INTEGRA™ se ferment  
automatiquement."*

Demandez la brochure  
VELUX INTEGRA™, sans  
engagement de votre part.

VELUX Suisse SA  
Industriestrasse 7  
4632 Trimbach  
Téléphone: 062 289 44 44  
[www.VELUX.ch](http://www.VELUX.ch)



DE LA LUMIÈRE DANS LA VIE

# [EFFET DE CHEMINÉE]

