

Zeitschrift: Tracés : bulletin technique de la Suisse romande
Herausgeber: Société suisse des ingénieurs et des architectes
Band: 132 (2006)
Heft: 05: Espace souterrain

Sonstiges

Nutzungsbedingungen

Die ETH-Bibliothek ist die Anbieterin der digitalisierten Zeitschriften. Sie besitzt keine Urheberrechte an den Zeitschriften und ist nicht verantwortlich für deren Inhalte. Die Rechte liegen in der Regel bei den Herausgebern beziehungsweise den externen Rechteinhabern. [Siehe Rechtliche Hinweise.](#)

Conditions d'utilisation

L'ETH Library est le fournisseur des revues numérisées. Elle ne détient aucun droit d'auteur sur les revues et n'est pas responsable de leur contenu. En règle générale, les droits sont détenus par les éditeurs ou les détenteurs de droits externes. [Voir Informations légales.](#)

Terms of use

The ETH Library is the provider of the digitised journals. It does not own any copyrights to the journals and is not responsible for their content. The rights usually lie with the publishers or the external rights holders. [See Legal notice.](#)

Download PDF: 08.02.2025

ETH-Bibliothek Zürich, E-Periodica, <https://www.e-periodica.ch>

| Sujet ou titre | Date | Lieu | Organisateur ou renseignements |
|--|-------------------------------------|------------------------------------|---|
| France-culture - « Métropolitains » | Tous les mercredis de 19h30 à 20h30 | FM 96.7 | Emission hebdomadaire sur l'architecture et la ville, animée par François Chaslin |
| Les plates-formes Ecoparc | Tous les derniers jeudis du mois | Neuchâtel, Centre Ecoparc | Centre Ecoparc, Espace de l'Europe 3a, CH - 2002 Neuchâtel, <www.ecoparc.ch> |
| Exposition - « Architettura di passaggio, sguardi sull'architettura del Ticino » | 17 février au 26 mars 2006 | Rome (I), Istituto Svizzero | ISR, Via Ludovisi 48, I - 00187 Rome, <www.istitutsvizzero.it> |
| Exposition - « Charles Duboux, Ueli Dopper - Chemins de traverse » | 11 novembre 2005 au 24 mars 2006 | Lausanne, UNIL, BFSH2, UAC | Affaires culturelles UNIL, BRA, CH - 1015 Lausanne, <www.grangededorigny.ch> |
| Exposition - « Les échelles de la réalité - L'architecture de Christian Kerez » | 15 mars au 26 avril 2006 | Lausanne, EPFL, SG | EPFL-ENAC, CH - 1015 Ecublens, edith.bianchi@epfl.ch |
| Exposition - « Joe Colombo - L'invention du futur » | 21 janvier au 10 septembre 2006 | Weil am Rhein, Vitra Design Museum | Vitra Design Museum, D - 79576 Weil am Rhein, <www-design-museum.de> |
| Exposition - « Tel-Aviv, la ville blanche. Le Mouvement moderne à Tel-Aviv » | 23 mai au 23 juin 2006 | Lausanne, EPFL, SG | EPFL-ENAC, CH - 1015 Ecublens, edith.bianchi@epfl.ch |
| Salon Habitat & Jardin 2006 - « Hôte d'honneur SIA-vd » | 11 au 19 mars 2006 | Lausanne, Palais de Beaulieu | SIA-vd, avenue Jomini 8, CH - 1004 Lausanne, g.hofer@siavd.ch, <www.siavd.ch/Habitatjardin.htm> |
| 4 ^e Forum mondial de l'eau - « Participation des usagers publics » | 16 - 22 mars 2006 | Mexico City | IOW, 21 rue de Madrid, F - 75008 Paris, info@wanadoo.fr, <www.inbo-news.org> |
| Leçons inaugurales - « Professeurs Marc Parlange et Jacques Lévy » | 21 mars 2006 17h15 | Lausanne EPFL, CO1 | EPFL-ENAC, CH - 1015 Ecublens, claude.jeanneret@epfl.ch |
| Conférence - « Adrian Meyer » | 21 mars 2006 18h30 | Fribourg, EIAF | Forum d'architecture de Fribourg, CH - 1705 Fribourg, forum@fri-archi.ch, <www.fri-archi.ch> |
| Assemblée générale GA-SIA-vd | 22 mars 2006 18h00 | Chenaux/Cully | SIA-vd, avenue Jomini 8, CH - 1004 Lausanne, g.hofer@siavd.ch, <www.siavd.ch> |
| Conférence « Diego Salmeron - The Kunming - Zurich partnership » | 23 mars 2006 19h00 | Genève, IUED | IAUG / IUED/ CEA (HEI/IUED), management-urbain@archi.unige.ch |
| Symposium « Pour l'aménagement du territoire, agir vite et juste » | 25 mars 2006 10h30 | Zurich, ETHZ, Auditorium maximum | Comité Galmiz, Weyerstrasse 28, 3008 Berne, galmizgm@w28.ch, <www.galmizgm.ch> |
| Séminaire - « Lobbying pour la forêt » | 30 mars 2006 | Lausanne | GGConsulting, Ch. du Franoy 11, CH - 1038 Bercher, ggconsulting@vtx.ch, <www.fowala.ch> |
| Séminaire - « Nouveaux vitrages et protection solaire » | 30 mars 2006 15h30 | Changins, Ecole d'ingénieurs | Energho, Route du bois 37, CH - 1024 Ecublens, info.francais@energho.ch, <www.energho.ch> |
| Leçon d'honneur EPFL - « Professeurs Paul Péringier et François Frey » | 30 mars 2006 17h15 | Lausanne, EPFL, SG1 | EPFL-ENAC, CH - 1015 Ecublens, secretariat.sgc@epfl.ch |
| Conférence « Française Ged - Shanghai et Pékin : tendances récentes de développement » | 30 mars 2006 19h00 | Genève, IUED | IAUG / IUED/ CEA (HEI/IUED), management-urbain@archi.unige.ch <www.archi.unige.ch> |
| Conférence - « Gilles Clément, le jardin planétaire » | 31 mars 2006 20h30 | Meyrin, Théâtre Forum | TFM, Place des Cinq-Continents, CH - 1217 Meyrin, <www.forum-meyrin.ch> |
| SATW - « Visite du grand chantier du Gotthard à Amsteg » | 4 avril 2006 14h00 | Amsteg, Espace de conférences ATG | SATW, case postale, CH - 8023 Zurich, info@satw.ch, <www.satw.ch> |
| Conférence « Jean-François Doulet - Transports dans les villes chinoises » | 8 avril 2006 19h00 | Genève, IUED | IAUG / IUED/ CEA (HEI/IUED), management-urbain@archi.unige.ch |
| Salon - Intertunnel 2006 - « Tunnel protection and security against fire » | 16 - 18 mai 2006 | Turin (I) | <www.intertunnel.com> |
| Leçons inaugurales - « Professeurs Roberto Gargiani et Harry Gugger » | 25 avril 2006 17h15 | Lausanne EPFL, CO1 | EPFL-ENAC, CH - 1015 Ecublens, claude.jeanneret@epfl.ch |
| Conférence - « Dominique Salathé » | 25 avril 2006 18h30 | Fribourg, EIAF | Forum d'architecture de Fribourg, CH - 1705 Fribourg, forum@fri-archi.ch, <www.fri-archi.ch> |
| Séminaire - « Nouveaux vitrages et protection solaire » | 27 avril 2006 15h30 | Colombier NE, CCFPMB | Energho, Route du bois 37, CH - 1024 Ecublens, info.francais@energho.ch, <www.energho.ch> |
| Assemblée générale SIA-vd | 27 avril 2006 17h30 | Gland, Collège de la Tuillière | SIA-vd, avenue Jomini 8, CH - 1004 Lausanne, g.hofer@siavd.ch, <www.siavd.ch> |
| Conférence - « Le soleil, un partenaire pour la construction » | 2 mai 2006 17h00 | Sierre, Aula HEVs | SSES Valais, Rue du Rhône 7, CH - 1950 Sion, <www.sses.ch>, <www.gazette.sses-net.ch> |
| Conférence - « Tribu architecture » | 30 mai 2005 18h30 | Fribourg, EIAF | Forum d'architecture de Fribourg, CH - 1705 Fribourg, forum@fri-archi.ch, <www.fri-archi.ch> |

Axor - Les nouvelles robinetteries Starck X

Avec la collection design *Axor Starck X*, Philippe Stark surprend une fois de plus. Le mitigeur de lavabo monocommande *Axor Starck X*, avec sa silhouette sculpturale, crée des accents de poids dans la salle de bain. Qualité du design et de la fabrication se rencontrent.

L'eau s'écoule en un large flot, d'un jet puissant dans le lavabo, de sorte que le caractère rituel de l'acte de se laver est ramené au seuil de la conscience et devient saisissable, au sens le plus vrai du terme. Le modèle mural de mitigeur de lavabo monocommande apparaît autrement plus volumineux. Un parallélépipède rectangle compact impose du premier coup d'œil sa typologie marquante et lui confère quelque chose de monumental. Cet effet est entrecoupé par

le bec cylindrique à l'élégance svelte. La nouvelle collection de robinetteries design *Axor Starck X* apporte une large gamme d'aménagement pour des visions très diverses de la salle de bain.

Axor
Hansgrohe AG
Industriestr. 9
CH - 5432 Neuenhof
info@hansgrohe.ch
<www.axor.ch>



Dornbracht - « The idea of kitchen »

Dornbracht, fabricant international d'articles de robinetterie, d'accessoires et d'intérieurs design de très grande qualité, présente avec *Elio*, *Maro* et *Lot* de nouvelles séries de robinetterie destinées à cet espace de vie qu'est la cuisine et qui allient les fonctions et l'émotion. Toutes les nouveautés sont signées *Sieger Design*.

Avec ses formes rondes, harmonieuses, *Elio* donne une impression familière. Les fonctions de la robinetterie sont parfaitement adaptées à toutes les tâches, du lavage des légumes à celui de la vaisselle, grâce à une douchette extractible qui permet d'atteindre très aisément toutes les zones de l'évier.

Une nouvelle douchette d'évier a été conçue spécialement pour compléter la série *Elio*, à laquelle le design de la robinetterie professionnelle à douchette de la gamme existante

a été adapté. Un inverseur, intégré à la tête de la douchette, permet de passer à la douchette sur une simple pression de l'aérateur. La commande de la robinetterie professionnelle à douchette se fait par la poignée éprouvée dans la pratique. Tous les nouveaux produits sont disponibles en finition chrome et platine mat.

Sadorex Handels AG
Case postale
CH - 4616 Kappel
sadorex@sadorex.ch
<www.dornbracht.com>



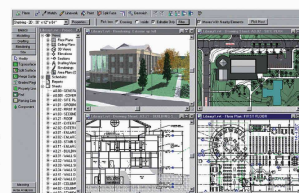
Infographics - Autodesk(r) Revit(r)

Dans le cadre de l'exposition *Business & Software Service* au Palais de Beaulieu à Lausanne, *Infographics SA* organise un séminaire de présentation du logiciel *Revit(r)*, le mardi 28 mars de 13h30 à 15h15. Les personnes intéressées sont priées de s'inscrire par courriel, à l'adresse *<igm@infographics.ch>*.

Grâce à sa technologie avant-gardiste, *Revit(r)* permet des modifications instantanées, même sur des projets extrêmement complexes. La documentation du projet est modifiée et mise à jour en un clic de souris et sans aucune erreur. C'est un logiciel véritablement intuitif et simple à utiliser qui étonnera dès la première prise en main. *Revit(r)* utilise la technologie de modification paramétrique la plus sophistiquée au monde, raisonne et réagit comme l'utilisateur.

Grâce aux fonctions collaboratives de *Revit(r)*, les architectes, ingénieurs, techniciens et dessinateurs peuvent enfin travailler ensemble. Que ce soit grâce à ses fonctions de partage de projets ou ses possibilités d'import et d'export en DWG avec son nouveau moteur « Object DBX » directement intégré; *Revit(r)* est l'outil collaboratif par excellence.

Infographics
En Budron E9
CH - 1052 Le Mont / Lsne
Fax 021 / 651 91 16
<igm@infographics.ch>



Levy HomeServer 2 - La nouvelle intelligence à domicile

Le monde de l'électrotechnique moderne se développe à une vitesse vertigineuse. L'automatisation du bâtiment offre aujourd'hui aux maîtres d'ouvrage un niveau jusqu'à présent inconnu de confort, sécurité et potentiels d'économie d'énergie. Avec le *HomeServer 2*, on propose une plate-forme centrale pour la visualisation et la commande de l'ensemble de l'installation EIB. Cette centrale de commande intelligente peut être utilisée tant au domicile privé que dans un projet, en particulier dans les petites constructions industrielles.

Le *HomeServer 2* est un appareil multifonction avec raccordements pour EIB, réseau et RNIS. Il se laisse commander avec tous les appareils accédant à Internet dont les navi-

gateurs maîtrisent le standard HTML 4.0. Il peut s'agir du PC à domicile, d'un portable ou d'un téléviseur avec raccordement à Internet, ou encore d'un GSM WAP ou de terminaux internet mobiles, tels que des PDA ou webpads.

ABB Suisse SA
 Normelec
 Badenerstrasse 790
 CH - 8048 Zurich
 <www.levysidus.ch>



Roca Frontalis - Ligne de sanitaires de Rafaël et Belen Moneo

La ligne de sanitaires *Roca Frontalis* est due à l'architecte Rafaël Moneo et à sa fille Belen, qui se sont inspirés des formes que nous offre la nature pour créer une salle de bains complète. D'une plaque d'acrylique adossée au mur, les pièces jaillissent de leur cadre pour emprunter le même design fluide et harmonieux. Outre l'innovation technique, *Roca Frontalis* apporte un élément majeur : la fonctionnalité. Par ailleurs, l'idée d'aligner toutes les pièces à la même hauteur vient renforcer le concept de l'eau en mouvement. Outre le côté esthétique, ce petit muret, destiné à recevoir la robinetterie encastrée du même nom, a également un côté pratique : l'absence de joint facilite son entretien.

Le lavabo, le bidet et la baignoire épousent la forme d'une fontaine. Les autres éléments sont constitués d'un ensemble W.C. de 3/6 litres, au réservoir très haut et fin, dont la cime

épouse la forme d'une vague, d'une baignoire moulée en acrylique avec tablier sculpté attenant et d'un receveur en grès fin, extra plat, de forme rectangulaire. La robinetterie se caractérise par une forme très fluide qui rappelle l'effet de l'eau coulant d'un ruisseau ou d'une fontaine.

Roca France
 B.P. 422
 F - 95005 Cergy-Pontoise
 Cedex
 <www.roca.fr>



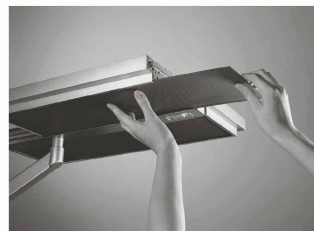
Waldmann Eclairage - Luminaire Tycoon

Avec le luminaire *Tycoon*, *Waldmann Eclairage* présente un lampadaire pour l'éclairage indirect caractérisé par son design, sa technique et son maniement aisé. Une gestion professionnelle de la lumière conjuguée à un fort potentiel d'économie d'énergie avec, à la clé, un système d'éclairage intelligent qui constitue une nouvelle référence pour l'éclairage des bureaux.

Le luminaire *Tycoon* allie esthétique et technologie d'avenir. Les réflecteurs à haute brillance et la structure à micro-prismes du diffuseur mis au point spécialement pour ce luminaire en recourant à la méthode du ray-tracing se traduisent par un rendement supérieur à 70%. Autre démonstration d'intelligence : le guidage optique inédit de la lumière. La lumière indirecte reflétée vers le haut est optimisée

par des réflecteurs spéciaux, de façon à obtenir un faisceau aussi large que possible produisant une intensité lumineuse et des dégradés nuancés. La lumière directe dirigée vers le bas est guidée verticalement par un cache spécial en plexiglas qui assure une répartition très douce de la luminosité sans démarcation brusque.

Waldmann Lichttechnik
 GmbH
 Bureau Suisse romande
 CH - 1094 Paudex
 <www.waldmann.com>



DERNIER MOT

Dans cette page, nous offrons, à un ou plusieurs auteurs, le dernier mot: réaction d'humeur, arguments pour un débat, carte postale ou courrier de lecteurs. L'écrivain Eugène en est l'invité régulier.

Le cabinet d'ambre en miniature

« Le monde est fait pour aboutir à un beau livre », disait Mallarmé. En Suisse, le monde finit toujours par une miniature. Au Puppenhausmuseum de Bâle, une nouvelle œuvre est exposée, perdue au milieu de centaines d'oursons en peluche et de dizaines de maisons de poupées. Il s'agit de la réplique exacte à l'échelle 1:12 de ce que d'aucuns ont surnommé « la huitième merveille du monde », le légendaire cabinet d'ambre, offert par Frédéric-Guillaume 1^{er} à Pierre le Grand, en gage d'amitié. Cette réplique est due à Uwe Habermann, charpentier allemand. Se servant de toutes les photos disponibles (des motifs du parquet en marqueterie et du plafond), il utilise 4,5 kilos d'ambre, dont un tiers finit en poussière, à la poubelle.

L'œuvre est charmante. La prouesse technique fascinante. Néanmoins, il y a un hic. On ne peut oublier à quel drame elle est liée. En 1755, la Tsarine Elisabeth, fille de Pierre, fait transférer les panneaux d'ambre à Tsarkoïe Selo, un palais situé à trente kilomètres de Saint-Petersbourg. Deux siècles plus tard, la huitième merveille du monde se retrouve en pleine ligne de front... En effet, la Wehrmacht assiège la ville, rebaptisée Leningrad dès 1941. Le siège durera près de neuf cents jours, un des plus longs de l'histoire militaire. Il coûtera la vie à environ un million d'hommes. Dans la ville, la famine se déclara au bout de deux mois... On en vint à garder les cadavres pour éviter que la population ne les volât et les mangeât. Bref, un cauchemar. Au moment de lever le siège, tous les palais autour de Leningrad furent dynamités par la Wehrmacht, et le cabinet d'ambre transféré à Königsberg (Kaliningrad). Mais rapidement Königsberg fut à son tour assiégée par les troupes soviétiques. Le cabinet d'ambre disparut durant les bombardements alliés.

La grande question quand on se penche sur la jolie miniature posée au milieu des jolies maisons de poupées du Puppenhausmuseum, c'est de savoir si les souffrances humaines sont reproductibles à l'échelle 1:12.



<www.puppenhausmuseum.ch>
L'exposition « Le cabinet d'ambre en miniature » est prolongée jusqu'au 17 octobre 2006

Eugène