

Zeitschrift: Tracés : bulletin technique de la Suisse romande
Herausgeber: Société suisse des ingénieurs et des architectes
Band: 132 (2006)
Heft: 22: Les failles d'Alptransit

Sonstiges

Nutzungsbedingungen

Die ETH-Bibliothek ist die Anbieterin der digitalisierten Zeitschriften. Sie besitzt keine Urheberrechte an den Zeitschriften und ist nicht verantwortlich für deren Inhalte. Die Rechte liegen in der Regel bei den Herausgebern beziehungsweise den externen Rechteinhabern. [Siehe Rechtliche Hinweise.](#)

Conditions d'utilisation

L'ETH Library est le fournisseur des revues numérisées. Elle ne détient aucun droit d'auteur sur les revues et n'est pas responsable de leur contenu. En règle générale, les droits sont détenus par les éditeurs ou les détenteurs de droits externes. [Voir Informations légales.](#)

Terms of use

The ETH Library is the provider of the digitised journals. It does not own any copyrights to the journals and is not responsible for their content. The rights usually lie with the publishers or the external rights holders. [See Legal notice.](#)

Download PDF: 08.02.2025

ETH-Bibliothek Zürich, E-Periodica, <https://www.e-periodica.ch>

Sujet ou titre	Date	Lieu	Organisateur ou renseignements
France-culture – « Métropolitains »	Tous les mercredis de 19h30 à 20h30	FM 96.7	Emission hebdomadaire sur l'architecture et la ville, animée par François Chaslin
Les plates-formes Ecoparc	Tous les derniers jeudis du mois	Neuchâtel, Centre Ecoparc	Centre Ecoparc, Espace de l'Europe 3a, CH – 2002 Neuchâtel, <www.ecoparc.ch>
Biennale de Venise – « 10 ^e Mostra d'architettura »	10 septembre au 19 novembre 2006	Venise (I)	<www.labiennale.org/it/architettura>
Exposition – « Carte blanche à Charpente concept, Jean-Luc Grobéty, Tardin & Pittet, U15 architectes »	9 novembre au 3 décembre 2006	Lausanne, f'ar	f'ar, Villamont 4, cp 639, CH – 1000 Lausanne 1, info@archi-far.ch, <www.archi-far.ch>
Exposition – « Aires Mateus, architectures »	16 novembre au 15 décembre 2006	Zurich, ARchENA	ETH Zurich, gta, CH – 8039 Zurich, <www.gta.arch.ethz.ch>
Exposition – « Heidi et Peter pour la vie, Wenger architectes »	16 novembre au 22 décembre 2006	Lausanne, EPFL, SG	ACM, ENAC-EPFL, SAR-CI, Station 15, CH – 1015 Lausanne, edith.bianchi@epfl.ch
Exposition – « Architecture, graphisme et design suisse 1950-2006 »	18 octobre 2006 au 7 janvier 2007	Berne, Kornhausforum	Kornhausforum, Kornhauspl. 18, CH – 3000 Berne 7, info@kornhausforum.ch, <www.kornhausforum.ch>
Exposition – « Gustav Ammann, Landschaften der Moderne »	8 décembre 2006 au 25 janvier 2007	Zurich, Haupthalle ETH Zentrum	ETH Zurich, gta, CH – 8039 Zurich, <www.gta.arch.ethz.ch>
Exposition – « Jean Prouvé, la poésie de l'objet technique »	23 septembre 2006 au 28 janvier 2007	Weil am Rhein, Vitra Design Museum	Vitra Design Museum, D – 79576 Weil am Rhein, <www-design-museum.de>
Exposition – « Richard Greaves, anarchitecte »	6 octobre 2006 au 28 janvier 2007	Lausanne, Collection de l'Art brut	CAB, Av. des Bergières 11, CH – 1004 Lausanne, art.brut@lausanne.ch, <www.artbrut.ch>
Conférence inaugurale de l'exposition « Wenger architectes », par Pierre Frey	15 novembre 2006 18h	Lausanne, EPFL, SG	ACM, ENAC-EPFL, SAR-CI, Station 15, CH – 1015 Lausanne, edith.bianchi@epfl.ch
Salon – « Wohnraum 06, habitat et idées de construction »	11 au 19 novembre 2006	Berne, BEA	BEA, Mingerstrasse 6, cp, CH – 3000 Berne 22 info@beaexpo, <www.wohn-raum.ch>
Journées de la recherche	16 novembre 2006	Lausanne, EPFL, SG 1	<www.direction.epfl.ch/JR2006>
Conférence – « Électricité et développement: l'expérience d'un ingénieur de production », par A. Künzi, SIG	16 novembre 2006 17h15	UNI-Batelle, route de Drize 7, 1227 Carouge	CUEPE, Université de Genève tél. +41 22 379 06 61, secretariat@cuepe.unige.ch
Conférence – Charles Tasmîna	22 novembre 2006 18h	Lausanne, EPFL, SG	ENAC-EPFL, SAR-CI, Station 15, CH – 1015 Lausanne, edith.bianchi@epfl.ch
Colloque – « Architecture et espace de vie – Tout petit je vois grand »	24 et 25 novembre 2006	Genève, CICG Rue de Varembeé 17	<www.colloqueenfance.ch> colloqueenfance.dpe@ville-ge.ch
Colloque LE TEMPS/TRACÉS/SIA – « Territoire suisse, quelles visions à long terme ? »	27 novembre 2006 13h30	Neuchâtel, Musée d'art et d'histoire, Espl.Léopold-Robert 1	Participation réservée aux membres SIA, sur inscription, fdc@revue-traces.ch
Conférence – Jamie Fobert	29 novembre 2006 18h	Lausanne, EPFL, SG	ENAC-EPFL, SAR-CI, Station 15, CH – 1015 Lausanne, edith.bianchi@epfl.ch
Séminaire – « Bien-être, santé et performance énergétique des bâtiments », animé par C. A. Roulet	29 novembre et 6 décembre 2006 14h30 et 15h30	Châtel-St-Denis et Tolochenaz	energho, Route du Bois 37, Case postale 248, 1024 Ecublens tél. +41 21 694 48 24, info@energho.ch
Les rendez-vous du DD – « Critères DD pour la construction de logements »	30 novembre 2006 10h00	Lausanne, DINF, salle P001	SIPAL-DINF, Pl. de la Riponne 10, CH – 1014 Lausanne, tél. +41 21 316 73 01, florence.beguïn@vd.ch
Conférence – « Déploiement des énergies renouvelables: entre recherche et marché », par J.-C. Hadorn, OFEN	30 novembre 2006 17h15	UNI-Batelle, route de Drize 7, 1227 Carouge	CUEPE, Université de Genève tél. +41 22 379 06 61, secretariat@cuepe.unige.ch
Urbanités – « Construire, pleins feux dans la presse »	4 décembre 2006 18h30	Lausanne, Théâtre de l'Arsenic	SIA-Vd, Av. Jomini 8, CH – 1004 Lausanne, ghofer@sia.ch, <www.siavd.ch>
Colloque FSU SIA – « La genèse du projet »	7 décembre 2006 13h30	Lausanne, EPFL, SG 1	SIA-Vd, Av. Jomini 8, CH – 1004 Lausanne, ghofer@sia.ch, <www.siavd.ch>
Urbanités – « Quelles infrastructures pour la ville olympique »	8 janvier 2007 18h30	Lausanne, Théâtre de l'Arsenic	SIA-Vd, Av. Jomini 8, CH – 1004 Lausanne, ghofer@sia.ch, <www.siavd.ch>
Salon – « Swissbau 07 »	23 au 27 janvier 2007	Bâle, Foire Suisse	christoph.herzog@messe.ch, <www.swissbau.ch>
Salon – « Energissîma, énergies renouvelables et technologies nouvelles »	14 au 17 juin 2007	Bulle, Espace Gruyères	Pierre Schwaller, presse@espace-gruyere.ch <www.espace-gruyere.ch/energissîma>

Fatzer AG, systèmes de protection Geobrugg® - Filet de protection SPIDER®

Le filet à câble spiral *SPIDER®* a une résistance à la traction supérieure à 1770 N/mm², il est extrêmement robuste et résistant à l'usure par frottement. Il peut être tendu sur la surface à traiter au moyen de clous du marché (*GEWI, TITAN, IBO, etc.*) et d'ancrages à câble spiral, en fonction des impératifs statiques locaux. Les ancrages, disposés par quadrillage, servent aussi à stabiliser des glissements de terrain. Livré en rouleaux de 20 m x 3,5 m, le filet peut être posé efficacement avec peu de raccords.

Grâce à la résistance et à la géométrie de ses mailles, le filet à câble spiral *SPIDER®* convient bien pour conforter des massifs menaçant de se détacher d'une pente rocheuse,

des éperons et des surplombs rocheux ou des formations rocheuses instables de surface très irrégulière et se disloquant en gros blocs. Les mesures de confortement de falaise sont dimensionnées en fonction des conditions géologiques et géométriques locales.

Fatzer AG
Systèmes
de protection Geobrugg
CH - Romanshorn
Tél. 071 466 81 55
<www-geobrugg.com>



Keim et Greutol SA - Nouveau système d'isolation thermique extérieure AQUA PURA Vision®

Pour lutter contre le développement des algues et champignons à la surface des façades recouvertes d'isolation thermique extérieure, on recourt systématiquement à des enduits et peintures de façades hydrophobes - incluant des apprêts à base de biocide. Or cette solution se révèle être une stratégie inefficace et fort controversée du point de vue écologique. Soucieuses de ce constat alarmant, les sociétés *Keim* et *Greutol* ont uni leurs compétences et leurs expériences de plusieurs décennies pour élaborer une toute nouvelle technologie: *Aqua Pura Vision®*.

Les nouveaux systèmes d'isolation thermique extérieure hydrophile *Pura Vision®*, *système KD* et *système MD* sont élaborés à base d'enduits et de peintures minéraux. Ils sont donc convaincants d'un point de vue écologique et de durabilité, et ceci quelle que soit la nature (polystyrène ou laine de pierre) et l'épaisseur de l'isolant utilisé, la situation géographique ou encore les contraintes environnementales.

Au contact d'une structure minérale appropriée, les eaux pluviales contribuent au nettoyage ponctuel de la façade sans laisser de traces durables. L'augmentation des capacités d'absorption de la structure d'enduits minérale permet un assèchement rapide des eaux de condensation. Ainsi, privés d'un habitat favorable, les algues et les champignons

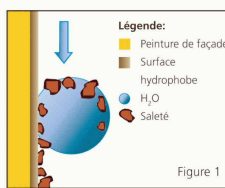
indésirables ne trouvent pas les conditions nécessaires à leur développement, et ceci grâce à l'eau.

Outre le conseil, la planification, la formation et le suivi qui accompagne le développement et la réalisation d'objets, l'initiative *Aqua Pura Vision®* implique également un accompagnement de la part d'instances scientifiques indépendantes (*Fraunhofer Institut*) et privilégie la recherche de partenaires (architectes et maîtres d'ouvrage) qui partagent les mêmes visions et sont prêts à échanger ponctuellement leurs expériences dans le cadre d'un dialogue interdisciplinaire.

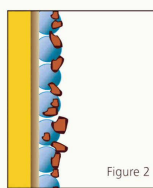
La société *Greutol* annonce par ailleurs l'installation d'un centre régional de compétences en Suisse romande, à Echandens (VD) comprenant:

- un bureau de conseil, d'assistance et de calcul destiné aux maîtres d'ouvrage, planificateurs et entrepreneurs;
- un service commercial assurant le conseil technique et le suivi des chantiers;
- une plate-forme de formation;
- un dépôt de matériaux et un service de logistique et de transport.

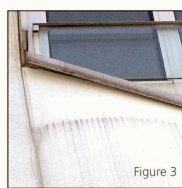
Greutol SA
Route de la Venoge 3
CH - 1026 Echandens
<www.greutol.ch>



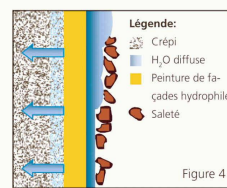
Pluie sur une surface hydrophobe
Effet déperlant de la saleté



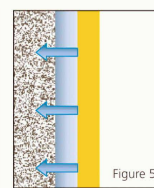
Formation de condensat
La surface reste humide



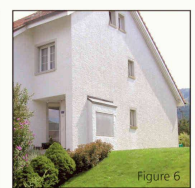
Surface sensible à la saleté
Canalisation des trainées



Pluie sur une surface hydrophile
Pelage de la saleté



Formation de condensat
L'eau est absorbée
La surface se sèche



Système ITE avec structure minérale épaisse sur isolation EPS, Année de construction 1987

DERNIER MOT

Dans cette page, nous offrons, à un ou plusieurs auteurs, le dernier mot: réaction d'humeur, arguments pour un débat, carte postale ou courrier de lecteurs. L'écrivain Eugène en est l'invité régulier.

Design suisse et chamanisme

« Je vous rappelle que les bouts du monde sont innombrables » disait Nicolas Bouvier à tous les voyageurs qui croyaient avoir atteint l'ultime limite de la Terra Cognita. J'avais cette pensée en tête en me retrouvant à l'extrémité Nord de l'île d'Olkon.

Olkon, vous connaissez ? Il s'agit de la plus grande île du lac Baïkal. Pour fixer les idées, il suffit de rappeler que la longueur du Baïkal équivaut à la distance Paris-Marseille. Quant à l'île, elle est aussi longue que le lac Léman ! Je me trouve donc au bout du bout de cette île couverte de steppes et de taïgas. La pointe Nord se termine par des falaises ahurissantes. Battu par les vents terribles de la région, un poteau est fiché dans le sol. Il s'agit d'un lieu de culte chamanique. Les adeptes viennent ici prier, puis ils font une offrande aux esprits. Habituellement, on découpe une lanterne à son vêtement pour la nouer au poteau. Mais il arrive fréquemment qu'on y dépose 50 kopeks, une cigarette ou un bonbon. Comme cet endroit est très célèbre dans la religion chamanique, le poteau a littéralement disparu sous les offrandes.

J'admire ce lieu de culte du bout du monde. Un horizon, un poteau et des centaines de prières: quelle fantastique simplicité. Subjugué, je tourne autour. Je remarque le crâne d'un petit rongeur, ficelé au poteau. Je m'approche. A ma grande stupéfaction, je découvre un timbre suisse collé sur le crâne. La bonne vieille « chaise Landi » créée par Hans Coray à l'occasion de l'exposition nationale de 1939 à Zurich, au beau milieu du Baïkal !

J'imagine la scène: un voyageur suisse est passé avant moi. Comme il voulait être sûr que sa prière aille bien jusqu'aux esprits supérieurs, il a collé un timbre. Mais pas n'importe lequel. Courrier A, s'il vous plaît.

Eugène

