

Objektyp: **Advertising**

Zeitschrift: **Tracés : bulletin technique de la Suisse romande**

Band (Jahr): **133 (2007)**

Heft 18: **Faire patrimoine**

PDF erstellt am: **22.07.2024**

Nutzungsbedingungen

Die ETH-Bibliothek ist Anbieterin der digitalisierten Zeitschriften. Sie besitzt keine Urheberrechte an den Inhalten der Zeitschriften. Die Rechte liegen in der Regel bei den Herausgebern.

Die auf der Plattform e-periodica veröffentlichten Dokumente stehen für nicht-kommerzielle Zwecke in Lehre und Forschung sowie für die private Nutzung frei zur Verfügung. Einzelne Dateien oder Ausdrucke aus diesem Angebot können zusammen mit diesen Nutzungsbedingungen und den korrekten Herkunftsbezeichnungen weitergegeben werden.

Das Veröffentlichen von Bildern in Print- und Online-Publikationen ist nur mit vorheriger Genehmigung der Rechteinhaber erlaubt. Die systematische Speicherung von Teilen des elektronischen Angebots auf anderen Servern bedarf ebenfalls des schriftlichen Einverständnisses der Rechteinhaber.

Haftungsausschluss

Alle Angaben erfolgen ohne Gewähr für Vollständigkeit oder Richtigkeit. Es wird keine Haftung übernommen für Schäden durch die Verwendung von Informationen aus diesem Online-Angebot oder durch das Fehlen von Informationen. Dies gilt auch für Inhalte Dritter, die über dieses Angebot zugänglich sind.



**ENFIN A
NOUVEAU
DISPONIBLE!**

**3ème édition,
revue et très
largement
augmentée, de
l'ouvrage de
référence pour
les traducteurs**

SERVONS-NOUS DU MOT JUSTE

CLAUDE GROSGURIN

Ed. SEATU, 2006 (1^{ère} éd. 1989).

En vente chez *Staempfli Publikationen AG*,
Wölflistrasse 1, cp 8326, 3001 Berne,
au prix de Fr. 29.- + port. Tél. 031 300 63 40
E-mail <roland.oehrli@staempfli.com>

**Publié grâce au soutien du Fond
culturel INTERASSAR, Genève**

Emigrer est une possibilité.

***Une paroi pliante vitrée de Schweizer
en est une autre.***

Une paroi pliante vitrée vous met à l'abri du mauvais temps.
Avec une paroi pliante vitrée de Schweizer, vous aurez un superbe
coup d'œil vers l'extérieur et un cadre de vie esthétique.



Ernst Schweizer AG, Metallbau, 1024 Ecublens
Tél. 021 631 15 40, Fax 021 631 15 49
www.schweizer-metallbau.ch

Schweizer

arwa-twin

Le choix des architectes.



www.arwa.ch

arwa
of Switzerland

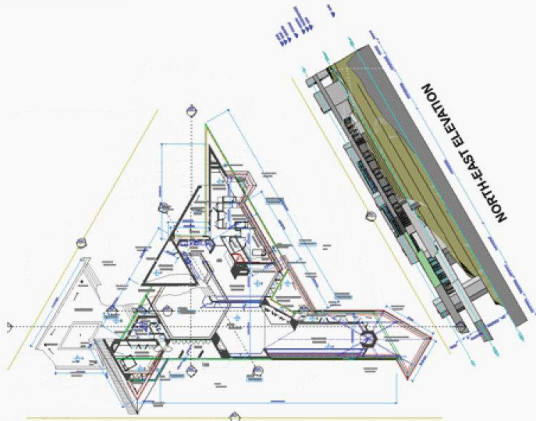
ARCHICAD 11

Ouverture et convergence

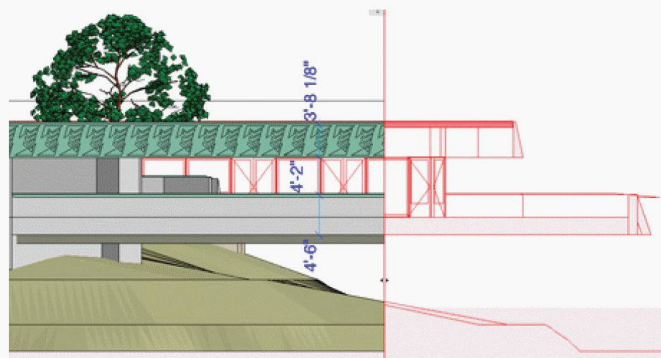
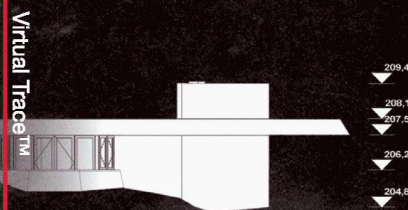
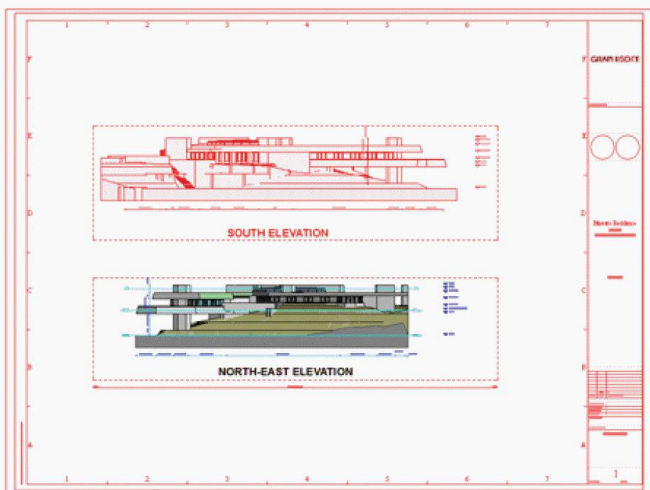
ArchiCAD 11 est la nouvelle version de la solution de Virtual Building multi-plateformes, conçu par des architectes pour des architectes. Une version riche d'innovations majeures, tant en matière de coordination et de contrôle que de fonctionnalités 2D et 3D : fluidité permanente des échanges 2D/3D, simplicité d'intégration des données multiples, rapidité de coordination de tous les intervenants (internes et externes) d'un même projet et rigueur exemplaire du contrôle de cohérence.

3 innovations technologiques illustrent remarquablement cette avancée.

> **le Tracé Virtuel (Virtual Trace™)** : innovation inédite dans l'univers de la CAO Architecture qui permet d'intégrer, de coordonner et de contrôler toutes les données 3D et tous les documents 2D d'un projet avec une rigueur, un niveau de détail et une qualité sans précédent. Elle permet également de visualiser simultanément les plans, les coupes, les façades... toutes les données issues du bâtiment virtuel convoquées sur une même feuille.



> **la Feuille de travail (Worksheet Tool)** : un outil "passerelle" 2D/3D exceptionnel, à la fois simple, souple et rapide, pour traiter n'importe quelle information du modèle 3D de manière indépendante et produire des documents 2D très détaillés. Il est également possible de créer tout document 2D ex nihilo, facile à intégrer au projet 3D.



> **le Comparateur Visuel (Visual Compare)** : également une innovation de cette version qui vient compléter idéalement le "Tracé Virtuel" dont elle renforce la rigueur et la précision de contrôle de coordination : par la superposition des vues, de tous les documents, et même des mises en page, elle permet de repérer de manière évidente les éventuelles erreurs, les oublis... et, bien sûr, les évolutions du projet.

... et aussi, de nouveaux outils de modélisation, véritables accélérateurs de créativité et de productivité.

Mise en page automatique des élévations intérieures - Marqueurs intelligents - Murs inclinés et courbes sur profils complexes - Modules liés multi-étages - Gestion du format DWG 2007 et amélioration de la prise en charge du format PDF - Du projet virtuel au monde virtuel avec Google 3D Warehouse et Google Earth ... entre autres nouveautés !.

Choisi par plus de 150 000 professionnels dans le monde, ArchiCAD est reconnu comme le référent absolu des métiers de l'architecture. Il est aussi le pionnier (depuis sa version 5!) des concepts de Virtual Building qui pose le projet comme le lieu de convergence de la créativité, de l'analyse et de la communication. Avec cette version, ArchiCAD confirme sa position dominante dans le monde de l'architecture.

Champ de la Vigne 7 - 1470 Estavayer-le-Lac
Tél (41) 26 663 93 50 Fax : 26 663 93 51
info@abvent.ch

www.abvent.com

