

Zeitschrift: Tracés : bulletin technique de la Suisse romande
Herausgeber: Société suisse des ingénieurs et des architectes
Band: 133 (2007)
Heft: 01: Repenser la Suisse

Inhaltsverzeichnis

Nutzungsbedingungen

Die ETH-Bibliothek ist die Anbieterin der digitalisierten Zeitschriften. Sie besitzt keine Urheberrechte an den Zeitschriften und ist nicht verantwortlich für deren Inhalte. Die Rechte liegen in der Regel bei den Herausgebern beziehungsweise den externen Rechteinhabern. [Siehe Rechtliche Hinweise.](#)

Conditions d'utilisation

L'ETH Library est le fournisseur des revues numérisées. Elle ne détient aucun droit d'auteur sur les revues et n'est pas responsable de leur contenu. En règle générale, les droits sont détenus par les éditeurs ou les détenteurs de droits externes. [Voir Informations légales.](#)

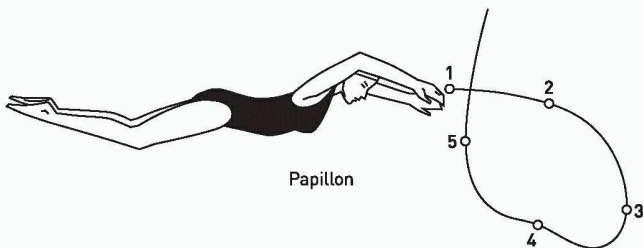
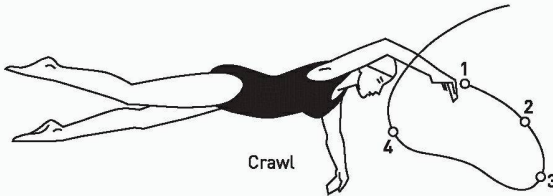
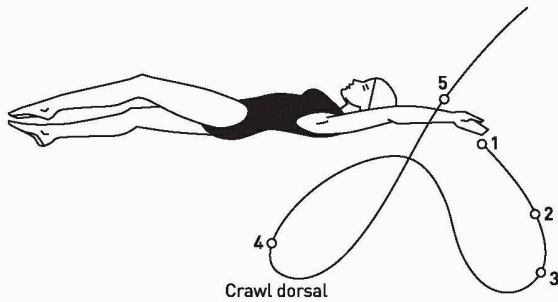
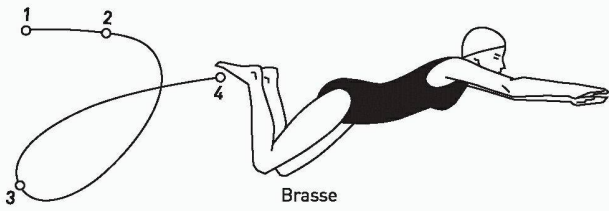
Terms of use

The ETH Library is the provider of the digitised journals. It does not own any copyrights to the journals and is not responsible for their content. The rights usually lie with the publishers or the external rights holders. [See Legal notice.](#)

Download PDF: 08.02.2025

ETH-Bibliothek Zürich, E-Periodica, <https://www.e-periodica.ch>

c r b Standards pour la construction



Nager?

Décrire avec précision ce que l'on veut communiquer: une démarche décisive pour tous les acteurs de la construction! CRB développe sur mandat du secteur suisse de la construction des standards neutres et fiables, en trois langues, pour la conception, le calcul des coûts, la réalisation et l'exploitation d'ouvrages. Notre objectif: vous assister dans votre travail au moyen de bases de référence pour la communication et d'instruments efficaces pour la description de prestations et la gestion des coûts. Si vous souhaitez obtenir davantage d'informations, visitez notre site www.crb.ch.

Centre suisse d'études pour la rationalisation de la construction
 Lausanne: Téléphone +41 21 647 22 36
 Zürich: Téléphone +41 44 456 45 45
 Breganzona: Téléphone +41 91 967 55 17

**Visitez-nous à Swissbau 07
 du 23 au 27 janvier 2007, halle 4.1, stand D20**

S O M M A I R E

5 ÉDITORIAL

Le territoire, la culture et le politique
Francesco Della Casa

6 TERRITOIRE

Quelles visions
 pour le territoire suisse ?

Introduction :

Pierre de Meuron, Christian Schmid

Flux et vitesses du territoire

Première table ronde :

**Christophe Jemelin, Jean-Daniel Marchand,
 Nicolas Perrenoud, Hans Stöckli, Fred Wenger**

Les trois paysages de la Suisse romande

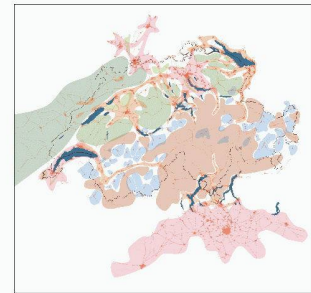
Deuxième table ronde :

**Pascal Corminboeuf, Robert Cramer, Olivier
 Crevoisier, Jacques Lévy, Lorenzo Pedrazzini**

Structures politiques et sociales :
 « papillons » et « moustiques »

Troisième table ronde :

**Yvette Jaggi, Ariane Widmer, Dominique
 Freymond, Pierre Maudet, Martin Schuler**



Carte de synthèse, avec les cinq typologies territoriales: régions métropolitaines, réseaux de villes, zones carrières, « résorbs » alpins et riches (ou jachères) alpines. (Document ETH Studio d'Atel)

39 INFORMATIONS SIA

44 CONCOURS

46 MEMENTO

48 PRODUITS NOUVEAUX

54 DERNIER MOT

Précisions

Beaulieu SA



Paraît chez le même éditeur: TEC21

n° 1/2 – 8 janvier 2007 / **Bauen im Ausland** /
 « Das ist kein freier Markt » / Formfindung
 für eine Membran