

**Zeitschrift:** Tracés : bulletin technique de la Suisse romande  
**Herausgeber:** Société suisse des ingénieurs et des architectes  
**Band:** 134 (2008)  
**Heft:** 09: Trafics divers

## Werbung

### Nutzungsbedingungen

Die ETH-Bibliothek ist die Anbieterin der digitalisierten Zeitschriften. Sie besitzt keine Urheberrechte an den Zeitschriften und ist nicht verantwortlich für deren Inhalte. Die Rechte liegen in der Regel bei den Herausgebern beziehungsweise den externen Rechteinhabern. [Siehe Rechtliche Hinweise.](#)

### Conditions d'utilisation

L'ETH Library est le fournisseur des revues numérisées. Elle ne détient aucun droit d'auteur sur les revues et n'est pas responsable de leur contenu. En règle générale, les droits sont détenus par les éditeurs ou les détenteurs de droits externes. [Voir Informations légales.](#)

### Terms of use

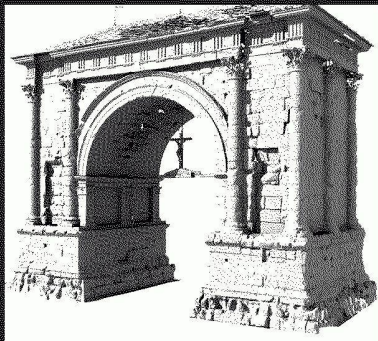
The ETH Library is the provider of the digitised journals. It does not own any copyrights to the journals and is not responsible for their content. The rights usually lie with the publishers or the external rights holders. [See Legal notice.](#)

**Download PDF:** 08.02.2025

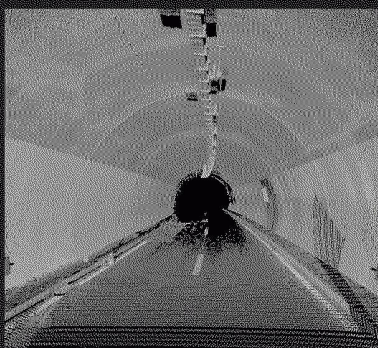
**ETH-Bibliothek Zürich, E-Periodica, <https://www.e-periodica.ch>**

# Expert leader dans la mesure 3D.

Précision inégalée, vitesse incroyable  
de saisie des données.

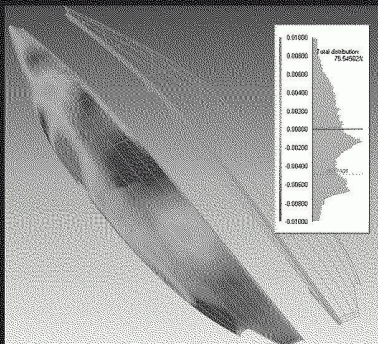


- Architecture
- Archéologie
- Urbanisme
- Muséographie
- Industrie
- Construction navale
- Surveillance dynamique d'ouvrages



## Scanners laser ultraperformants

- Leica
- Trimble
- Gom
- Konica Minolta
- Videometric-technology
- NOUVEAU Faro LS880  
Le plus rapide au monde !

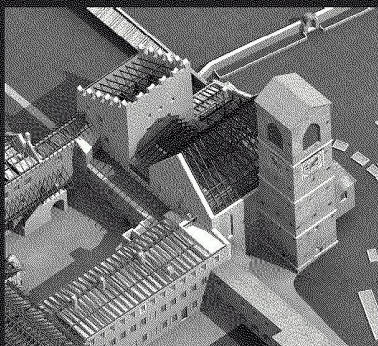


## Interfaces facilitées vers les logiciels

- Autocad
- Microstation
- Esri
- 3dsMax
- Alias WaveFront

## Puissance logicielle de modélisation 3D

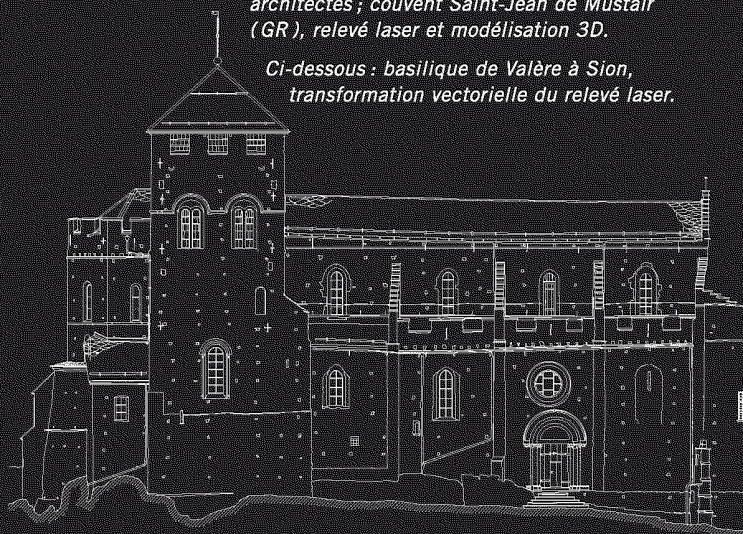
- Trimble Realworks
- Trimble 3d Ipsos
- INUS Rapidform
- Raindrop Geomagic



*Ci-dessus : relevé lasérométrique de la Collégiale de Neuchâtel et modélisation 3D en qualité photographique, haute définition.*

*À gauche, de haut en bas : modèle 3D de la porte d'Auguste à Aoste (I) ; relevé des tunnels de l'A5 ; numérisation des coques d'Alinghi et comparaison avec la forme théorique issue des programmes de conception des architectes ; couvent Saint-Jean de Mûstair (GR), relevé laser et modélisation 3D.*

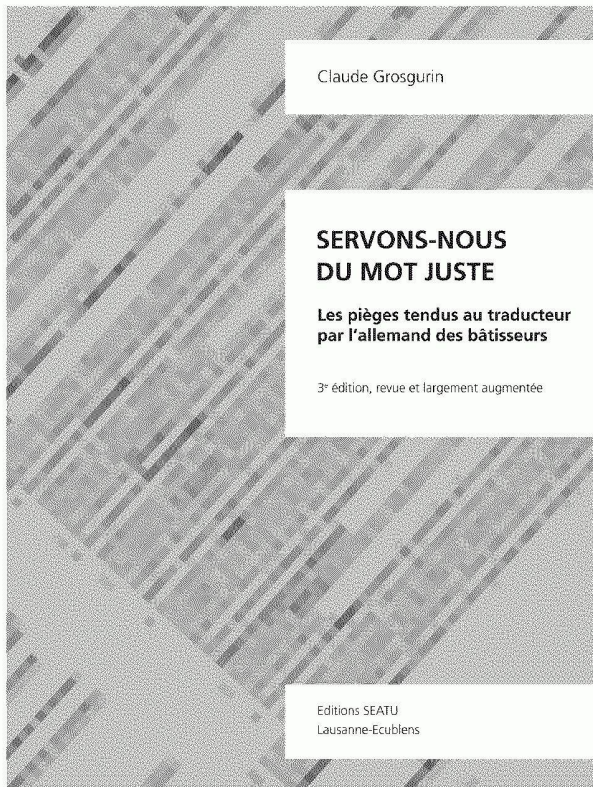
*Ci-dessous : basilique de Valère à Sion, transformation vectorielle du relevé laser.*



Archéotech SA  
Chemin des Croisettes 23  
1066 Epalinges / Lausanne  
Membre du groupe Archidata

Tél. : + 41 (0) 21 657 20 60  
Fax : + 41 (0) 21 657 20 65  
archeotech@archidata.org  
www.archeotech.ch

**ARCHEOTECH**  
Explorateurs de points de vue



CLAUDE GROSGURIN  
« Servons-nous du mot juste »,  
Ed. SEATU, 2006 (1<sup>ère</sup> éd. 1989).  
En vente chez *Staempfli Publikationen AG*,  
Wölflistrasse 1, cp 8326, 3001 Berne,  
au prix de Fr. 29.- + port.  
Tél. 031 300 63 40  
E-mail <roland.oehrli@staempfli.com>

**Publié grâce au soutien du Fond  
culturel INTERASSAR, Genève**



Eidg. Forschungsanstalt WSL  
**Institut fédéral de recherches WSL**  
Istituto federale di ricerca WSL  
Swiss Federal Research Institute WSL  
Ein Institut des ETH-Bereichs

L'Institut fédéral de recherches sur la forêt, la neige et le paysage WSL fait partie du domaine des EPF. Il compte environ 500 collaboratrices et collaborateurs. Ses activités s'articulent autour de l'utilisation durable et de la protection des paysages et des habitats; elles visent aussi à promouvoir une attitude responsable face aux dangers naturels. L'Unité de recherche Hydrologie des montagnes et torrents définit les bases pour la gestion des crues et des processus générateurs de dégâts. Pour des tâches riches en diversité, nous recherchons un/une **collaborateur/collaboratrice scientifique responsable de la**

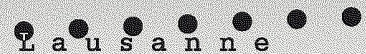
### **Gestion de projets Dangers naturels à 80–100%**

Vous coordonnez des projets de recherche sur les dangers naturels dans le canton du Valais; vous participez à la planification des projets, aux mesures sur le terrain et à la documentation des événements. Vous analysez les processus du transport de sédiments dans les torrents, réalisez des études de cas concernant les répercussions du changement climatique sur l'apport en charriage dans les bassins d'accumulation et publiez vos résultats dans des revues spécialisées. Vos lieux de travail: Sion et Birmensdorf.

**Votre profil:** titulaire d'un Master ou d'un diplôme en sciences de l'ingénieur(e), sciences de la Terre, sciences naturelles de l'environnement, en géographie physique ou en hydrologie, vous possédez des connaissances approfondies sur les dangers naturels hydrologiques. De langue maternelle française ou allemande, vous maîtrisez bien l'autre langue ainsi que l'anglais. Vous êtes doté(e) de bonnes capacités de coordination, d'organisation et de communication. Vous faites également preuve de motivation, d'esprit d'équipe et de flexibilité.

**Ce poste vous intéresse?** Nous vous remercions de faire parvenir par courrier postal votre dossier complet, accompagné de votre liste de publications et de votre photo, à Monika Huber, Ressources humaines WSL, Zürcherstrasse 111, 8903 Birmensdorf, en mentionnant le chiffre 542. Si vous souhaitez de plus amples informations, François Dufour, tél. +41 (0)79 653 5849 ou Manfred Stähli, tél. +41 (0)44 739 2472, répondront volontiers à vos questions.

Le service d'assainissement recherche un-e



## **Ingénieur-e EPF adjoint-e au chef de service**

**Missions principales:** seconder le chef de service en assurant le développement et la conduite des grands projets qui lui sont attribués dans les domaines techniques, par exemple reconstruction de la STEP (traitement de l'eau), plan directeur de gestion des déchets, etc. - gérer l'unité «conception et développement» - collaborer à la gestion financière (budget, investissements, etc.) - participer aux séances de directions stratégique et opérationnelle du service

**Profil souhaité:** diplôme d'ingénieur-e EPF (en sciences et ingénierie de l'environnement, génie mécanique, génie civil, etc.) ou formation jugée équivalente - master en environnement souhaité - plusieurs années d'expérience dans la direction ou la coordination de grands projets - expérience de gestion opérationnelle et financière de chantiers d'envergure - connaissances de la législation en matière de protection de l'environnement - capacités d'autonomie, d'initiative et d'organisation - vision stratégique et prospective - leadership, sens de la communication, aisance relationnelle, rédactionnelle et sens de la négociation - bonne connaissance des outils informatiques usuels et de logiciels de projets - bonnes connaissances de l'anglais et de l'allemand (oral)

**Entrée en fonction:** 1<sup>er</sup> septembre 2007 ou à convenir.

**Renseignements:** M. Kadri, Chef de service, 021 315 79 10

Offre de services avec documents usuels et photo récente à adresser d'ici au 29 mai 2008 à: Service d'assainissement, à l'att. de M. Sinner, Répondant RH, Terreaux 33 - CP 5032, 1002 Lausanne

Tous les postes de l'administration communale sont ouverts tant aux femmes qu'aux hommes selon la politique de promotion de l'égalité poursuivie par la Ville de Lausanne.

tous les postes sur [www.lausanne.ch/emploi](http://www.lausanne.ch/emploi)