

Objektyp: **Advertising**

Zeitschrift: **Tracés : bulletin technique de la Suisse romande**

Band (Jahr): **135 (2009)**

Heft 09: **D'un pont à l'autre**

PDF erstellt am: **21.07.2024**

### **Nutzungsbedingungen**

Die ETH-Bibliothek ist Anbieterin der digitalisierten Zeitschriften. Sie besitzt keine Urheberrechte an den Inhalten der Zeitschriften. Die Rechte liegen in der Regel bei den Herausgebern. Die auf der Plattform e-periodica veröffentlichten Dokumente stehen für nicht-kommerzielle Zwecke in Lehre und Forschung sowie für die private Nutzung frei zur Verfügung. Einzelne Dateien oder Ausdrucke aus diesem Angebot können zusammen mit diesen Nutzungsbedingungen und den korrekten Herkunftsbezeichnungen weitergegeben werden. Das Veröffentlichen von Bildern in Print- und Online-Publikationen ist nur mit vorheriger Genehmigung der Rechteinhaber erlaubt. Die systematische Speicherung von Teilen des elektronischen Angebots auf anderen Servern bedarf ebenfalls des schriftlichen Einverständnisses der Rechteinhaber.

### **Haftungsausschluss**

Alle Angaben erfolgen ohne Gewähr für Vollständigkeit oder Richtigkeit. Es wird keine Haftung übernommen für Schäden durch die Verwendung von Informationen aus diesem Online-Angebot oder durch das Fehlen von Informationen. Dies gilt auch für Inhalte Dritter, die über dieses Angebot zugänglich sind.

**Viaducs du Creugenat**  
**Lauréat du mandat parallèle**  
Projet et direction des travaux



gvh delémont sa | rue st-maurice 30h | case postale 463 | ch-2800 delémont 1  
tél. +41 (0)32 421 96 76 | fax +41 (0)32 421 96 79 | tva 286 029  
delemont@gvh.ch | www.gvh.ch

Entreprise certifiée ISO 9001:2000

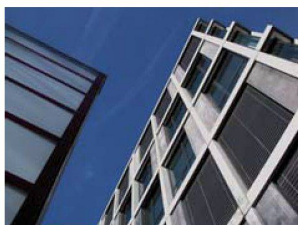


**Favre SA**  
Route de Freybonnaz 5  
1562 Corcelles/Payerne  
Tél 026 662 03 03  
Fax 026 662 03 29



**Aciers Favre SA**  
Rue du Mouson 6  
2074 Marin-Epagnier  
Tél 032 756 77 77  
Fax 032 756 77 88

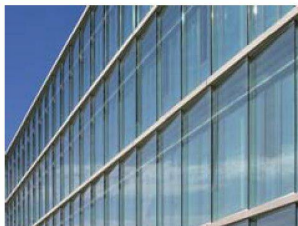
**Leader romand des aciers pré-assemblés**



## IttenBrechtbühl

est un bureau d'architecture et de planification générale, actif dans la planification, la conduite et la réalisation de projets de construction de renommée. Investisseurs, maîtres d'ouvrages et utilisateurs sont accompagnés tout au long du cycle de vie des bâtiments, de la première esquisse à l'exploitation en passant par la planification et la réalisation. Notre succès repose sur une équipe de collaboratrices et collaborateurs hautement qualifiés, sur le savoir-faire, l'esprit d'équipe et la capacité à coopérer.

Pour divers projets situés en Suisse Romande nous cherchons une personne motivée et entreprenante pour le poste de



## Responsable de Planification

Avec votre équipe, vous dirigez et êtes responsable de nombreux projets de construction complexes, exigeants et prestigieux. Votre champ d'activités comprend la planification ainsi que la représentation des maîtres d'ouvrage. Nos domaines d'activités sont divers et exigeants – santé, laboratoire/recherche, transport, industrie, services et logement. Outre les projets, la gestion du département de planification pour le site est sous votre responsabilité. L'acquisition de mandats revêt une importance cruciale.



Après un diplôme d'architecte, vous avez complété votre formation en gestion d'entreprise et exercé plusieurs années avec succès en qualité de cadre dans un bureau d'architecture ou de planification générale. Votre expérience de cadre vous permet de conduire votre équipe de manière ciblée. Vous tenez beaucoup au développement professionnel et personnel des collaborateurs. Pour compléter idéalement votre profil, vous avez de l'expérience en planification. Vous maîtrisez l'ensemble des tâches grâce à une compréhension approfondie de la planification des projets complexes. Afin de pouvoir jouer un rôle actif dans notre bureau, vous possédez de bonnes connaissances orales et écrites en allemand et en anglais.



Nous vous offrons une position de cadre dans un bureau d'architecture et de planification générale florissant et dynamique, une liberté d'action, la responsabilité du site dans votre département ainsi que la chance de diriger des projets importants et de références. Vous avez la possibilité d'assumer des tâches ou des charges plus étendues dans le bureau de Lausanne et au sein du groupe en fonction de vos intérêts et de vos aptitudes.

Êtes-vous intéressé(e)? Merci d'adresser votre candidature avec dossier solide et complet à: Itten+Brechtbühl SA, à l'att. de Madame I. Ammann, Avenue d'Ouchy 4, CP 1000, 1001 Lausanne

([i.ammann@ittenbrechtbuehl.ch](mailto:i.ammann@ittenbrechtbuehl.ch))

[www.ittenbrechtbuehl.ch](http://www.ittenbrechtbuehl.ch)