

**Zeitschrift:** Tracés : bulletin technique de la Suisse romande  
**Herausgeber:** Société suisse des ingénieurs et des architectes  
**Band:** 135 (2009)  
**Heft:** 17: Construire en paille

## Werbung

### Nutzungsbedingungen

Die ETH-Bibliothek ist die Anbieterin der digitalisierten Zeitschriften. Sie besitzt keine Urheberrechte an den Zeitschriften und ist nicht verantwortlich für deren Inhalte. Die Rechte liegen in der Regel bei den Herausgebern beziehungsweise den externen Rechteinhabern. [Siehe Rechtliche Hinweise.](#)

### Conditions d'utilisation

L'ETH Library est le fournisseur des revues numérisées. Elle ne détient aucun droit d'auteur sur les revues et n'est pas responsable de leur contenu. En règle générale, les droits sont détenus par les éditeurs ou les détenteurs de droits externes. [Voir Informations légales.](#)

### Terms of use

The ETH Library is the provider of the digitised journals. It does not own any copyrights to the journals and is not responsible for their content. The rights usually lie with the publishers or the external rights holders. [See Legal notice.](#)

**Download PDF:** 02.02.2025

**ETH-Bibliothek Zürich, E-Periodica, <https://www.e-periodica.ch>**



**Chemins de fer du Jura**

## Ingénieur-e en génie civil (HES)

Au sein d'une compagnie entrepreneuriale, engagez-vous au service du public auprès de notre division «voie et bâtiments» à Tramelan que nous désirons renforcer.

### Votre profil:

- Formation d'ingénieur(e) HES en génie civil ou titre jugé équivalent;
- Capable de travailler principalement de manière autonome mais aussi en équipe;
- Maîtrise des outils informatiques;
- Des connaissances dans le fonctionnement d'une entreprise de chemin de fer (prescriptions de sécurité) ainsi que des normes de constructions ferroviaires seraient un avantage.

### Vos tâches principales:

- Entretien, transformer et assainir nos différents bâtiments;
- Surveiller, entretenir et assainir les différents ouvrages d'art / tunnels le long de notre réseau;
- Mener à bien différents projets de protection contre les dangers naturels;
- Conduire des études complètes dans le domaine ferroviaire (quais, voies, etc).

**Taux d'occupation:** 100%

### Nous vous offrons:

- Les conditions sociales d'une grande entreprise régionale;
- Un travail intéressant et varié au sein d'une petite équipe dynamique;
- Un poste riche en contacts;
- Des conditions de travail modernes.

**Entrée en fonction:** immédiatement ou date à convenir.

Des renseignements complémentaires peuvent être obtenus auprès de M. Ivan Perrin, chef de division, au 032 486 93 27.

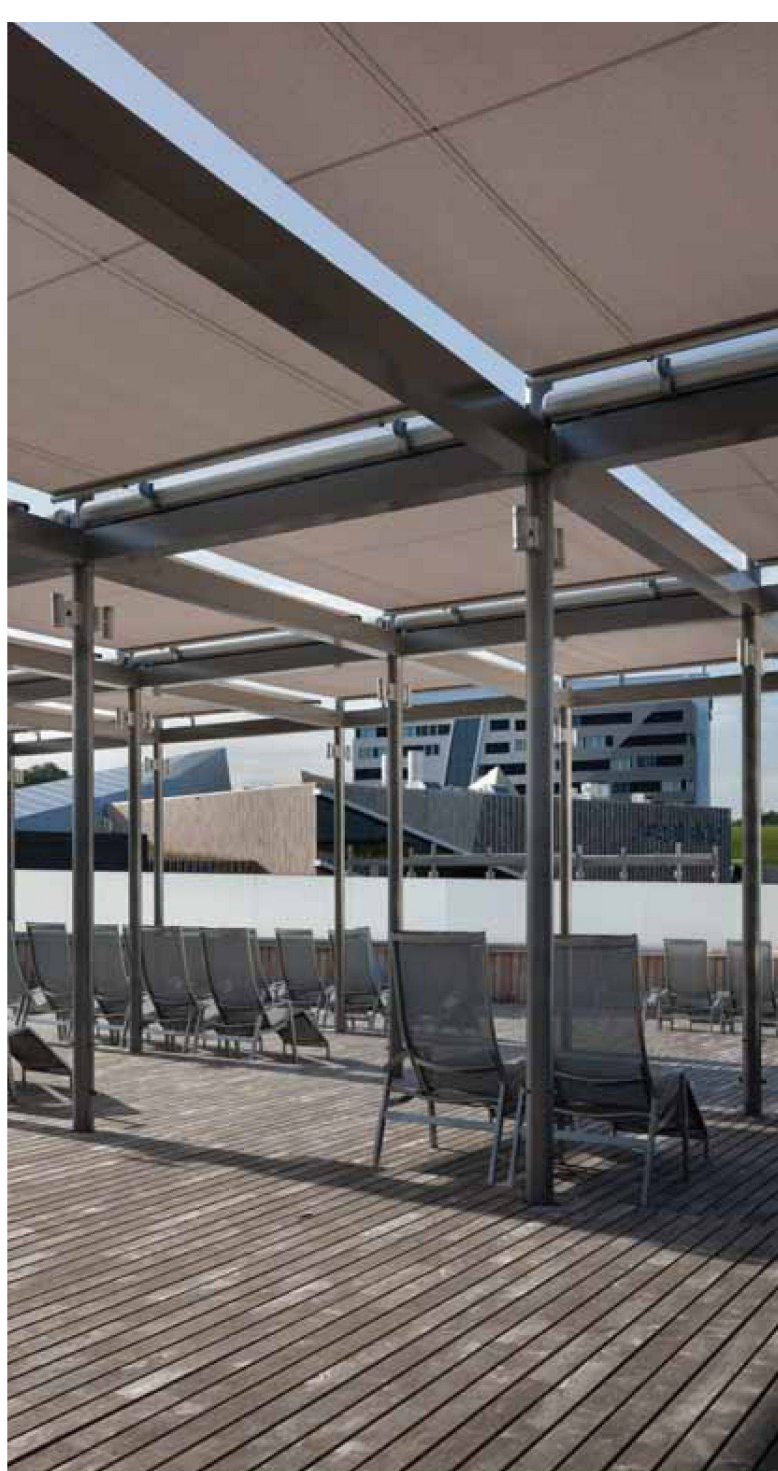
Si vous êtes intéressé-e par cette fonction, adressez à notre service du personnel votre lettre de motivation et dossier de candidature complet **jusqu'au 30 septembre 2009.**



Chemins de fer du Jura  
Service du personnel  
Rue du Général-Voirol 1  
2710 Tavannes

**Le train rouge  
qui bouge!**

Chemins de fer du Jura  
[www.les-cj.ch](http://www.les-cj.ch)



Westside, Bern • Daniel Liebeskind  
Burkhardt + Partner AG, Bern

# KÄSTLISTOREN

Idées Design Compétence

Kästli & Co. SA  
Sonnen- & Wetterschutzsysteme  
Hühnerhubelstrasse 63 • CH-3123 Belp-Berne  
Tél. 031 340 22 22 • [info@kaestlistoren.ch](mailto:info@kaestlistoren.ch)

[www.kaestlistoren.ch](http://www.kaestlistoren.ch)



# le mortier

plus de ça:  
[www.pink-schweiz.ch](http://www.pink-schweiz.ch)

**PRE  
SYN  
mortier**

[www.presyn.ch](http://www.presyn.ch)