

Zeitschrift: Tracés : bulletin technique de la Suisse romande
Herausgeber: Société suisse des ingénieurs et des architectes
Band: 136 (2010)
Heft: 19: Transport par câble

Werbung

Nutzungsbedingungen

Die ETH-Bibliothek ist die Anbieterin der digitalisierten Zeitschriften. Sie besitzt keine Urheberrechte an den Zeitschriften und ist nicht verantwortlich für deren Inhalte. Die Rechte liegen in der Regel bei den Herausgebern beziehungsweise den externen Rechteinhabern. [Siehe Rechtliche Hinweise.](#)

Conditions d'utilisation

L'ETH Library est le fournisseur des revues numérisées. Elle ne détient aucun droit d'auteur sur les revues et n'est pas responsable de leur contenu. En règle générale, les droits sont détenus par les éditeurs ou les détenteurs de droits externes. [Voir Informations légales.](#)

Terms of use

The ETH Library is the provider of the digitised journals. It does not own any copyrights to the journals and is not responsible for their content. The rights usually lie with the publishers or the external rights holders. [See Legal notice.](#)

Download PDF: 08.02.2025

ETH-Bibliothek Zürich, E-Periodica, <https://www.e-periodica.ch>

De l'éclairage de bureau aux grosses installations

Leader suisse des entreprises dans la technique et la gestion du bâtiment, Alpiq InTec SA est en mesure d'offrir toutes les prestations dans ce domaine en tant que fournisseur unique. L'électrotechnique est au cœur des compétences de ce fournisseur d'énergie. En effet, Alpiq InTec conçoit pour ses clients des solutions sur mesure et les met en œuvre de manière professionnelle.

«Les installations électriques doivent être efficaces et économes, disponibles en permanence et sûres», explique Mario Auer, chef de service Electro chez Alpiq InTec. «C'est pour cela que nos solutions globales et nos prestations de services vont de la planification à l'entretien et à la maintenance, en passant par la mise en service et l'installation.» Cette approche globale est d'ailleurs le grand point fort d'Alpiq InTec. Grâce à quelque 80 sites dans toute la Suisse, cette entreprise bénéficie d'une proximité unique avec les clients et peut, de par sa gamme complète de prestations,

prendre en compte avec précision les souhaits et besoins de ses clients.

Chaque solution commence par le conseil et l'analyse, la taille du bâtiment, le type d'utilisation, les périodes d'exploitation, les exigences de confort, les conditions climatiques et physiques, etc. étant les données de base à prendre en compte lors de l'élaboration de la meilleure solution individuelle. Pour la qualité des prestations Alpiq InTec il va de soi que nous ne réalisons que des installations de haut niveau économique et technique, que la formation et la remise



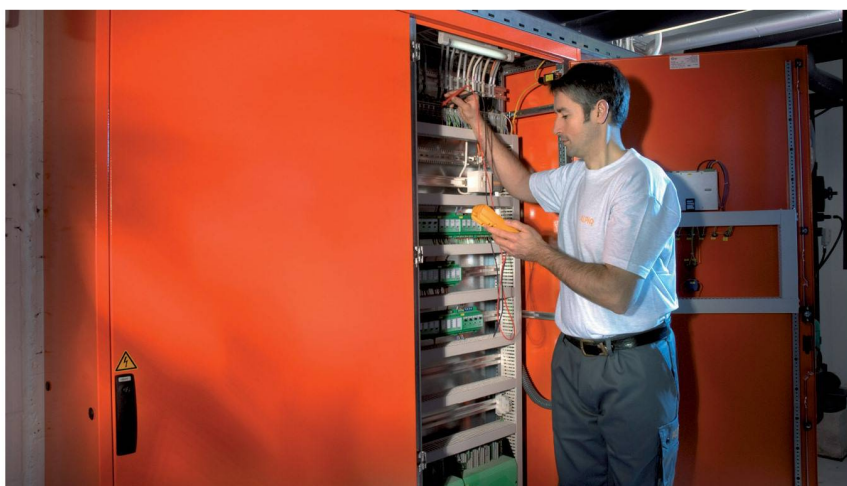
du projet sont professionnelles à tout point de vue et que, pour ces installations électriques aussi, Alpiq InTec assure un service durable à ses clients grâce à des contrats de service et annuels pour la maintenance des installations.

«Vous pouvez compter sur nous – le respect des délais et des coûts, un niveau de qualité élevé ainsi que des prestations complètes sont pour nous les fondements de relations durables avec les clients» constate Mario Auer.

Alpiq InTec comprend les bâtiments. Et les besoins de ses clients aussi.

L'éventail des prestations

- Conseil et établissement de projets
- Installations à courant fort et faible Technique d'éclairage
- Câblage universel des bâtiments
- Services de mesures et identification des points faibles
- Contrôles et analyses des risques périodiques
- Contrôles et certificats de sécurité (OIBT)
- Circuits d'essai
- Optimisations énergétiques
- Postes de couplage et construction de dispositifs de commande
- Service de piquet 24 heures sur 24



Plus d'informations:
Alpiq InTec SA
www.alpiq-intec.ch

ALPIQ

profilsager

plastic in form

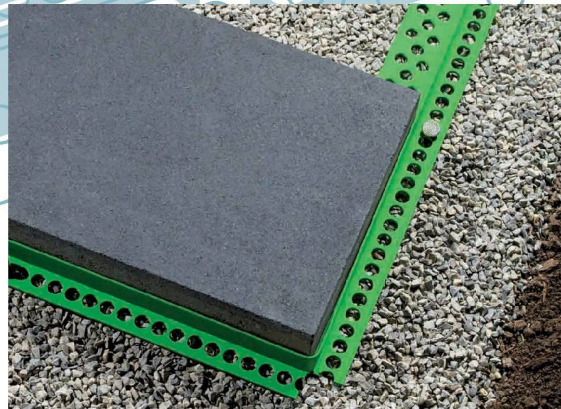
steinfix®

profil de bordure

font partie intégrante de chaque
devis avec l'enregistrement
de produits CAN



steinfix rund



steinfix gerade

Transition en beauté avec la surface engazonnée

steinfix veille à une transition harmonieuse entre le gazon et les pavés. Le profil lui-même n'est pas visible. Comme il n'est pas utilisé de béton pour la terminaison latérale, le gazon reçoit davantage d'humidité, pousse mieux et reste plus longtemps vert. Le long des chemins, terrasses ou places, nous obtenons des bordures vertes de gazon et non plus des brins d'herbe à moitié desséchés. Tout le monde y trouve ainsi son contentement.

profilsager ag
CH-5724 Dürrenäsch
Tel. +41 62 767 50 20
Fax +41 62 767 50 40
www.profilsager.ch

c' r' b'

