

Zeitschrift: Tracés : bulletin technique de la Suisse romande
Herausgeber: Société suisse des ingénieurs et des architectes
Band: 136 (2010)
Heft: 08: Alimenter

Werbung

Nutzungsbedingungen

Die ETH-Bibliothek ist die Anbieterin der digitalisierten Zeitschriften. Sie besitzt keine Urheberrechte an den Zeitschriften und ist nicht verantwortlich für deren Inhalte. Die Rechte liegen in der Regel bei den Herausgebern beziehungsweise den externen Rechteinhabern. [Siehe Rechtliche Hinweise.](#)

Conditions d'utilisation

L'ETH Library est le fournisseur des revues numérisées. Elle ne détient aucun droit d'auteur sur les revues et n'est pas responsable de leur contenu. En règle générale, les droits sont détenus par les éditeurs ou les détenteurs de droits externes. [Voir Informations légales.](#)

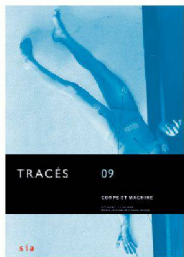
Terms of use

The ETH Library is the provider of the digitised journals. It does not own any copyrights to the journals and is not responsible for their content. The rights usually lie with the publishers or the external rights holders. [See Legal notice.](#)

Download PDF: 02.02.2025

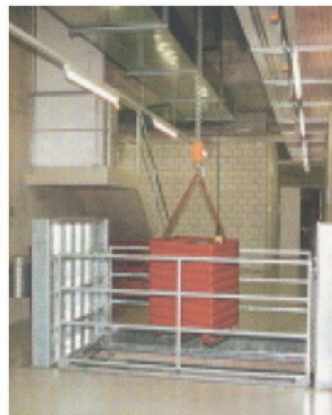
ETH-Bibliothek Zürich, E-Periodica, <https://www.e-periodica.ch>

WWW.REVUE-TRACES.CH



ARCHITECTURE
GÉNIE CIVIL
ENVIRONNEMENT
NOUVELLES TECHNOLOGIES

Recherche d'archives
de 1875 à nos jours



Stierli-Trappe de sécurité

Votre partenaire pour:

- Trappes de sécurité
- Ouvertures de montage
- Battants à déchets
- Sorties de secours

Tél.: +41-22-776 15 31
Fax: +41-22-776 52 77
sales@stierli-bieger.com
www.stierli-bieger.com



Ray sa

façades ventilées

Rue Pierre-Yerly 1 1762 Givisiez T 026 466 47 72 raysa@ray-sa-ag.ch
Mühletalweg 22 4600 Olten T 062 296 00 10 rayag@ray-sa-ag.ch



Une bonne idée a toujours deux faces – mais le mieux ce trouve entre les deux !

Le mur thermique est une bonne idée –

un élément de construction préfabriqué précis. Entre deux coques en béton, une isolation thermique selon vos besoins individuels et adaptée au projet.

Avantages du mur thermique :

- économie en temps et coûts
- permet un avancement rapide du chantier
- surface lisse des deux cotés
- boîtes et tubes d'installation électrique, isolation, évidements etc. ainsi l'armature sont déjà intégrés
- excellente inertie thermique
- parfaite protection contre le bruit
- sécurité d'incendie optimale
- **Fabrication et application selon l'homologation de SySpro®PART-thermo**



Références:

AFG Arena, St. Gallen
Résidence pour seniors, Burgdorf
Top Terminal, Täsch
Westside, Bern
Patio Plaza, Genève
Zellfeldpark, Schenkon

Elsäßer
BETONBAUTEILE
ELEMENTS EN BETON

fiable

individuel

précis

Egon Elsäßer Bauindustrie KG
Duensstrasse 1 · CH-3186 Dürdingen - Guin FR ·
Tél.: +41(0)26 / 505 11 33 · www.elsaesser-beton.ch

MINERGIE
Standard
ou
MINERGIE P
possible

MINERGIE®
FACHPARTNER