

Zeitschrift: Tracés : bulletin technique de la Suisse romande
Herausgeber: Société suisse des ingénieurs et des architectes
Band: 137 (2011)
Heft: 17: La ville en devenir

Werbung

Nutzungsbedingungen

Die ETH-Bibliothek ist die Anbieterin der digitalisierten Zeitschriften. Sie besitzt keine Urheberrechte an den Zeitschriften und ist nicht verantwortlich für deren Inhalte. Die Rechte liegen in der Regel bei den Herausgebern beziehungsweise den externen Rechteinhabern. [Siehe Rechtliche Hinweise.](#)

Conditions d'utilisation

L'ETH Library est le fournisseur des revues numérisées. Elle ne détient aucun droit d'auteur sur les revues et n'est pas responsable de leur contenu. En règle générale, les droits sont détenus par les éditeurs ou les détenteurs de droits externes. [Voir Informations légales.](#)

Terms of use

The ETH Library is the provider of the digitised journals. It does not own any copyrights to the journals and is not responsible for their content. The rights usually lie with the publishers or the external rights holders. [See Legal notice.](#)

Download PDF: 02.02.2025

ETH-Bibliothek Zürich, E-Periodica, <https://www.e-periodica.ch>

Commune de



Réaménagement de la rue de Bernex Mandats d'étude parallèles de projets à un degré en procédure sélective

Adjudicateur et maître de l'ouvrage

Mairie de Bernex

Organisateur

Urbaplan, Genève

Objet des mandats d'étude parallèles

La commune de Bernex est située sur un des axes de développement de l'agglomération franco-valdo-genevoise. Avec l'arrivée du tram TCOB à fin 2011 et l'urbanisation planifiée de Bernex-Est et Bernex-Nord, elle connaîtra une évolution démographique hors du commun, avec un doublement de sa population dans les vingt prochaines années et un probable déplacement de son centre de gravité. Ce contexte est l'occasion de penser le réaménagement de la rue de Bernex, axe historique traversant le village sur près de 2 kilomètres.

L'objet des MEP est double :

- > Développement d'un concept d'aménagement et d'exploitation à l'échelle du village, intégrant la rue de Bernex, le chemin de Saule, la route de Chancy et toutes les liaisons transversales.
- > Elaboration d'un avant-projet sommaire de la rue de Bernex et des rues transversales.

Genre de mandats d'étude parallèles et type de procédure

La procédure est soumise à l'Accord intercantonal sur les marchés publics (AIMP), à la Loi sur le marché intérieur (LMI) et à la Loi cantonale sur les marchés publics (L 6 05.0) et à son règlement d'application (L 6 05.01). La procédure n'est pas soumise aux traités internationaux sur les marchés publics. Elle est conforme au règlement SIA 143 des mandats d'étude parallèles d'architecture et d'ingénierie, édition 2009.

A l'issue de la procédure, trois équipes pluridisciplinaires seront sélectionnées par le collège d'experts sur la base des dossiers de candidature.

Collège d'experts

Président

M. Marcellin BARTHASSAT Architecte SIA FAS FSU, Genève

Membres

| | |
|-----------------------|---|
| M. Serge DAL BUSCO | Conseiller administratif |
| M. Gilbert VONLANTHEN | Conseiller administratif |
| M. Philippe CHILLIER | Conseiller administratif |
| M. Alain DUBOIS | Conseiller municipal |
| M. Florian GANDER | Conseiller municipal |
| Mme Lauren BADDELEY | Architecte EPFL, Présidente de l'association des habitants des rues de Bernex |
| M. François PERRET | Président de l'association des commerçants de la rue de Bernex |
| M. Michel SCHUPPISSER | Ingénieur transports et urbaniste SIA SVI FSU REG A, Zürich |
| M. Fritz KOBİ | Ingénieur civil SIA SVI spécialisé dans l'aménagement d'espaces publics routiers, Münsingen |
| Mme Christine DELARUE | Architecte-urbaniste SIA FSU, Genève |
| M. Laurent DAUNE | Architecte-paysagiste HES, Genève |
| M. Marcos WEIL | Urbaniste-paysagiste FSU, Genève (AMO) |

Suppléants

| | |
|-----------------------------|--------------------------------|
| M. Pierre JORDI | Conseiller municipal |
| Mme Dominique von der MÜHLL | Architecte-urbaniste, Lausanne |

Conditions de participation

La constitution d'un pool pluridisciplinaire de mandataires est obligatoire. Il appartient au participant de constituer son équipe. Le pool doit au moins disposer de compétences en matière d'urbanisme, de transports et de déplacements, d'infrastructures routières et de paysage. Le pilote est un architecte, un urbaniste, un aménagiste ou un architecte-paysagiste.

Les participants doivent être établis en Suisse ou dans un Etat signataire de l'accord OMC sur les marchés publics, qui offre la réciprocité aux mandataires suisses. Les conditions de participation détaillées figurent au point 1.6 du programme des MEP, téléchargeable sur www.simap.ch.

Indemnités des mandataires

Une indemnité forfaitaire de CHF 45000.- HT, y compris les déplacements et les frais divers et annexes sera accordée à chacune des trois équipes sélectionnées qui remettra, dans les délais, un avant-projet sommaire remplissant les exigences du cahier des charges.

Délais prévus

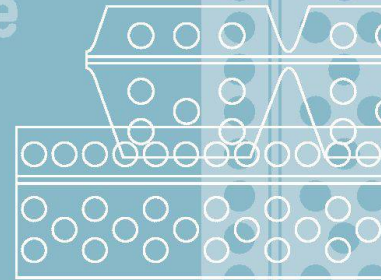
Publication sur www.simap.ch : 05.09.11
 Délai pour poser des questions par écrit sur www.simap.ch : 14.09.11
 Réponses aux questions par écrit sur www.simap.ch : 20.09.11
 Dépôt des dossiers de candidature : 03.10.11
 Notification de décision d'attribution des mandats d'étude parallèles : 19.10.11
 Mandats d'étude parallèles : octobre 2011 à avril 2012

Modalités de participation

Le programme des MEP est déterminant pour la procédure et les mandats d'étude parallèles. Il est téléchargeable, avec tous les documents nécessaires à la constitution du dossier de candidature, sur le site www.simap.ch.



steinfix® profils de bordure pour des jardins soignés



steinfix est à la fois forme et arête de bordure. Fini le bétonnage coûteux des bordures. Économie de temps et de coûts. Le gazon reste plus longtemps vert en bordure.

steinfix rund

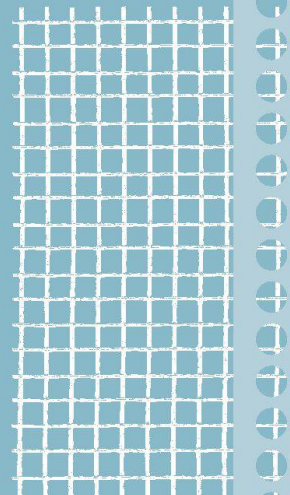
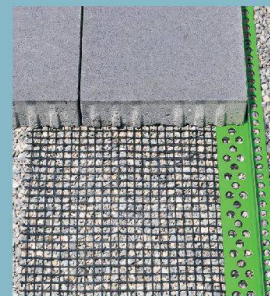


steinfix gerade



steinfix netz est le développement du profil steinfix éprouvé. Pose rationnelle sans clous, maintien encore amélioré.

steinfix netz



profilsager ag
 CH-5724 Dürrenäsch
 Tél.+41 62 767 50 20
 Fax +41 62 767 50 40
www.profilsager.ch