

Objekttyp: **Miscellaneous**

Zeitschrift: **Tracés : bulletin technique de la Suisse romande**

Band (Jahr): **137 (2011)**

Heft 07: **Reconstruire III**

PDF erstellt am: **22.07.2024**

Nutzungsbedingungen

Die ETH-Bibliothek ist Anbieterin der digitalisierten Zeitschriften. Sie besitzt keine Urheberrechte an den Inhalten der Zeitschriften. Die Rechte liegen in der Regel bei den Herausgebern.

Die auf der Plattform e-periodica veröffentlichten Dokumente stehen für nicht-kommerzielle Zwecke in Lehre und Forschung sowie für die private Nutzung frei zur Verfügung. Einzelne Dateien oder Ausdrucke aus diesem Angebot können zusammen mit diesen Nutzungsbedingungen und den korrekten Herkunftsbezeichnungen weitergegeben werden.

Das Veröffentlichen von Bildern in Print- und Online-Publikationen ist nur mit vorheriger Genehmigung der Rechteinhaber erlaubt. Die systematische Speicherung von Teilen des elektronischen Angebots auf anderen Servern bedarf ebenfalls des schriftlichen Einverständnisses der Rechteinhaber.

Haftungsausschluss

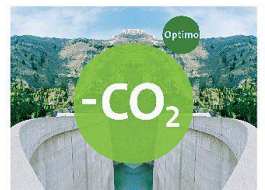
Alle Angaben erfolgen ohne Gewähr für Vollständigkeit oder Richtigkeit. Es wird keine Haftung übernommen für Schäden durch die Verwendung von Informationen aus diesem Online-Angebot oder durch das Fehlen von Informationen. Dies gilt auch für Inhalte Dritter, die über dieses Angebot zugänglich sind.

Holcim - Le nouveau ciment Holcim Optimo à Nano-T® Technology

Holcim Optimo est un ciment composé de clinker Portland, de schiste calciné (T) et de calcaire de haute qualité (LL). Le schiste naturel est extrait d'une carrière *Holcim*, puis calciné dans une cimenterie *Holcim*. Le processus de production est ainsi intégralement contrôlé par l'entreprise, ce qui garantit une qualité et une fiabilité élevées. Le schiste calciné est valorisé comme constituant du ciment, et le gisement permettra de couvrir les besoins de plusieurs générations : une production durable et indépendante est assurée. Grâce à *Holcim Optimo*, la plupart des ciments utilisés en Suisse peuvent être remplacés par un liant plus écologique et plus élaboré sur le plan technique. *Holcim Optimo* convient à toutes les classes d'exposition de la norme SN EN 206-1, notamment aux applications suivantes : béton non

armé, béton armé, béton précontraint, béton fibré, chapes et mortiers à crépir et à maçonner. Il peut être utilisé sans restriction comme ciment selon la norme SN EN 197-1 pour du béton apparent, du béton pompé, du béton autocompactant (SCC), du béton léger, du béton projeté et du béton de recyclage. Sa teinte grise chaleureuse et sa faible tendance au ressuage le rendent approprié pour répondre à des exigences esthétiques élevées. *Holcim Optimo* est compatible avec tous les adjuvants courants, ainsi qu'avec d'autres additions.

Holcim (Suisse SA)
Hagenholzstrasse 83
CH - 8050 Zurich
<www.holcim.ch>



Bauknecht - Une ligne KOMFORT distinguée

A l'occasion de la remise des *iF product design awards* 2011, *Bauknecht* a raflé la mise à plusieurs reprises. En effet, pas moins de trois appareils de la ligne *KOMFORT* ont été distingués par ce prix très convoité.

Le jury s'est montré des plus convaincus par le four BLPM 8100, le four micro-ondes compact EMCHD 8145 et le steamer ESTM 8145 de la ligne *KOMFORT*.

Lors de la conception de cette nouvelle génération d'appareils électroménagers, *Bauknecht* a particulièrement veillé à leur longévité : tous les fours *KOMFORT* peuvent être parfaitement combinés avec tous les styles de cuisines et d'aménagement actuels. Le design sobre tout comme le nouveau concept de commande intuitif sont les principales caractéristiques de cette série encastrable. La cuisine

peut ainsi rester moderne et attrayante pendant de longues années. De plus, l'intérieur des appareils *KOMFORT* offre une foule d'avantages : avec la commande *ProCook* assortie de solutions intelligentes telles que la fonction mémoire ou les programmes automatique pratiques, il est plus simple de cuisiner, cuire au four et préparer à la vapeur. Une solution optimale pour plus de légèreté dans votre cuisine !

Bauknecht AG
Industriestrasse 36
CH - 5600 Lenzburg
<www.bauknecht.ch>



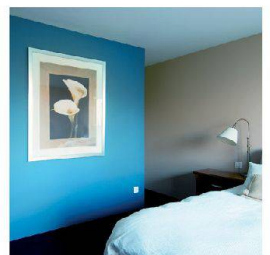
Dold - Des vernis et des peintures pour le futur

Les valeurs du concept sont convaincantes : le label d'« écolomie », développé par *Dold* pour un concept de peintures et de vernis de l'avenir, permet d'éviter toute perte de la puissance d'innovation. Le concept des systèmes de vernis et peintures orienté vers le futur prend en considération différentes influences et exigences de notre époque : la réaction sensible de l'être humain, de la nature et de l'environnement aux produits à base de substances chimiques et la pression économique croissante concernant les coûts et le rapport qualité-prix.

Un aspect visuel agréable, des prix concurrentiels et une grande tolérance pour l'environnement, le client et l'artisan sont les propriétés principales des huit systèmes de vernis et peintures pour l'intérieur et l'extérieur de *Dold*.

Dold est persuadée que les artisans optant pour les systèmes écolomiques de peintures et vernis peuvent se positionner de façon plus distincte sur le marché et augmenter ainsi leur compétitivité. L'apparition de nouvelles exigences requièrent des solutions optimisées à des prix compétitifs. Les systèmes de peinture et de vernis de *Dold* apportent une contribution décisive à une architecture moderne, une bonne valeur énergétique et un confort élevé.

Dold AG
Hertistrasse 4
CH - 8304 Wallisellen
<www.dold.ch>



Wilhelm Schmidlin SA - Une nouvelle exposition de baignoires et de receveurs de douche

Wilhelm Schmidlin SA est le seul fabricant suisse de baignoires, de receveurs de douche, de fonds de douche et de lavabos avec les matières premières naturelles que sont l'acier et l'émail. L'entreprise de production suisse compte une clientèle fidèle et compétente : le commerce spécialisé sanitaire suisse. Dès lors, une exposition propre est-elle nécessaire ? *Wilhelm Schmidlin SA* se posait cette question pour la première fois il y a 20 ans. L'usine de baignoires en acier dédiait alors une petite surface à une exposition, agrandie en 1997, à l'occasion du 50^e anniversaire. Aujourd'hui *Wilhelm Schmidlin SA* présente une nouvelle exposition, plus vaste et plus attrayante.

C'est le reflet d'une gamme de produits toujours plus diversifiée. En 1990, l'assortiment comprenait une douzaine

de baignoires différentes, de receveurs de douche et de baignoires avec systèmes *Whirl* ; il en compte aujourd'hui une multitude. *Wilhelm Schmidlin SA* expose, en plus de ses différentes baignoires et receveurs de douches, ses fonds de douche et lavabos, ainsi qu'un exceptionnel espace *wellness* équipé des systèmes *Whirl Schmidlin* et de baignoires à essayer, en guise d'attraction. Des systèmes de montages, des fabrications spéciales et bien d'autres choses encore sont à découvrir.

Wilhelm Schmidlin SA
Gotthardstrasse 53
CH - 6414 Oberarth



Hansgrohe - Ligne de douches Raindance E

La douche joue un rôle central pour le bien-être personnel et représente ainsi un soupçon de luxe quotidien pour le corps. Plus la douche est de taille généreuse, plus le plaisir est grand. Ce n'est donc pas par hasard que le programme de douche *Raindance E*, développé par *Hansgrohe* en collaboration avec le célèbre studio *Phoenix Design*, séduit par sa forme hors du commun et par son format généreux. Les dimensions des pommeaux de douches novateurs de forme rectangulaire vont de 251 x 151 millimètres à 360 x 190 millimètres, jusqu'à 430 x 220 millimètres. Elles peuvent être équipées en option de la technologie *Eco-Smart* d'*Hansgrohe* permettant de ménager les ressources naturelles.

Les douches de tête *Raindance E* sont entièrement adaptées à l'utilisateur. Leur format rectangulaire ergonomique

tient compte des dimensions des épaules de l'être humain. La pluie douce tombe directement et généreusement sur la tête et les épaules, enveloppant complètement le corps d'un filet d'eau. C'est par ailleurs la première fois qu'une douche de tête offre également la possibilité de choisir entre deux types de jets. Le modèle *Raindance E 420 AIR 2jet* permet en effet de profiter de la pluie *RainAir* et du jet rafraîchissant *RainFlow*.

Hansgrohe SA
Industriestr. 9
CH - 5432 Neuenhof
<www.hansgrohe.ch>



Pavatex - Des matériaux isolants pour construire et habiter avec la nature

La nouvelle brochure « Construire et habiter avec la nature » démontre les nombreux avantages des matériaux isolants en fibres de bois *PAVATEX*. L'analyse illustre clairement la manière dont les panneaux en fibres de bois excellent pendant toute leur durée de vie, aussi bien du point de vue écologique que social et économique. Les maîtres d'œuvre privés et publics trouvent ainsi, dans cette étude, des informations pertinentes sur leur possible contribution au développement durable dans la construction.

Il s'agit ainsi de prendre en compte le cycle de vie complet du matériau isolant : de l'origine des matières premières à leur élimination, en passant par leur production et leur utilisation dans les bâtiments. C'est de cette façon uniquement que l'on peut démontrer le bénéfice environnemental des

panneaux isolants en fibres de bois. Ils sont plus performants au niveau de leur incidence environnementale, de leur bilan énergétique et de leur impact sur l'effet de serre. *PAVATEX* mise notamment sur la provenance de la matière première qu'est le bois. Ainsi, au minimum 80% du bois traité est issu des forêts suisses, le reste vient d'Allemagne et de France.

Pavatex SA
Rte de la Pisciculture 37
CH - 1701 Fribourg
<www.pavatex.com>

