

**Zeitschrift:** Tracés : bulletin technique de la Suisse romande  
**Herausgeber:** Société suisse des ingénieurs et des architectes  
**Band:** 138 (2012)  
**Heft:** 18: Paris

## Werbung

### Nutzungsbedingungen

Die ETH-Bibliothek ist die Anbieterin der digitalisierten Zeitschriften. Sie besitzt keine Urheberrechte an den Zeitschriften und ist nicht verantwortlich für deren Inhalte. Die Rechte liegen in der Regel bei den Herausgebern beziehungsweise den externen Rechteinhabern. [Siehe Rechtliche Hinweise.](#)

### Conditions d'utilisation

L'ETH Library est le fournisseur des revues numérisées. Elle ne détient aucun droit d'auteur sur les revues et n'est pas responsable de leur contenu. En règle générale, les droits sont détenus par les éditeurs ou les détenteurs de droits externes. [Voir Informations légales.](#)

### Terms of use

The ETH Library is the provider of the digitised journals. It does not own any copyrights to the journals and is not responsible for their content. The rights usually lie with the publishers or the external rights holders. [See Legal notice.](#)

**Download PDF:** 08.02.2025

**ETH-Bibliothek Zürich, E-Periodica, <https://www.e-periodica.ch>**

STRUCTURE 17  
DESIGN D'INTÉRIEUR

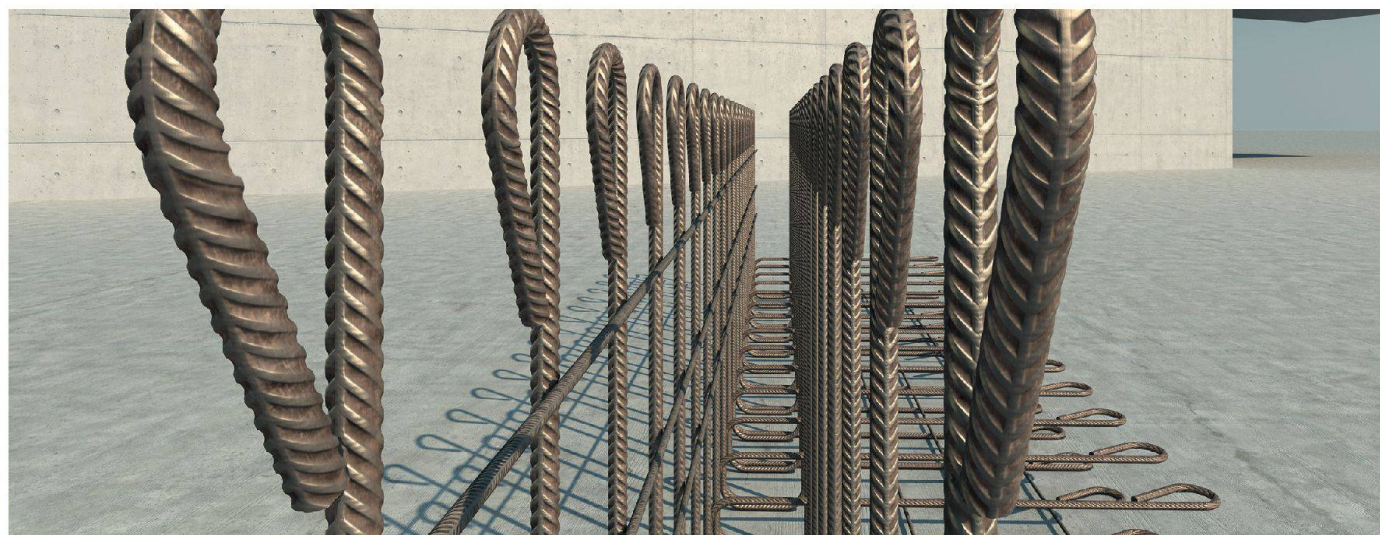
RUE DU VIEUX-BILLARD 3A  
1205 GENÈVE  
T 022 807 12 70

WWW.STRUCTURE17.CH

KÖNIG +  
NEURATH



**La liberté de mouvement au bureau.**  
NET.WORK.PLACE. Autour du carré, un concept modulaire et fluide, adaptable et multifonctionnel. Car tout ce qui est valable aujourd'hui est susceptible d'être revu demain.  
[www.koenig-neurath.de](http://www.koenig-neurath.de)



## Sécurité maximale grâce aux cages d'armature ACITEC®

+ sécurité maximale grâce aux boucles fermées des deux côtés  
+ pas de risque de blessure

+ les cages ne s'accrochent pas  
+ vibration aisée du béton

Debrunner Acifer

klöckner & co multi metal distribution

Infotel 0844 80 88 18  
[www.bewehrungstechnik.ch](http://www.bewehrungstechnik.ch)



# Efficienc e énergétique – MINERGIE énergies renouvelables – EnergiePlus construction en bois – rénover

SBB CFF FFS

RailAway-Kombi

**FOIRE  
MAISON  
+ ENERGIE**


[bauenergiemesse.ch](http://bauenergiemesse.ch)



## **Foire et congrès pour professionnels et privés du 8 au 11 novembre 2012 BERNEXPO, Berne**

- Rue des Conseillers des cantons
- énergie solaire | photovoltaïque
- pompes à chaleur | bois-énergie
- présentation spéciale électro-mobilité
- plus de 50 manifestations

Avec le soutien de

 Schweizerische Eidgenossenschaft  
Confédération suisse  
Confederazione Svizzera  
Confederaziun svizra

Office fédéral de l'environnement OFEV

 suisse énergie

 Direction des services publics, des transports  
et de l'énergie du canton de Berne

Partenaires officiels

 elco

 HAT  
SYSTEM

 ETWZ  
Kunzle & Josseler AG

feel the elements of  
**CHILLVENTA 2012**

DU MARDI AU JEUDI  
**NOUVEAU**  
DU MARDI AU JEUDI

**NUREMBERG 9 – 11.10.2012**

SALON INTERNATIONAL  
FROID | CONDITIONNEMENT DE L'AIR | POMPES À CHALEUR

**Informations**  
Chambre de Commerce  
Allemagne-Suisse  
Tel +41 (0)44.2 83 61 75  
Fax +41 (0)44.2 83 61 00  
fairexpert@handelskammer-d-ch.ch

[chillventa.de](http://chillventa.de)

**Sentir battre le cœur  
de la branche**

Que ressent-on en plein milieu  
d'un salon international  
couronné de succès ?  
C'est ce que vous découvrirez  
entre autres dans le cadre du  
Chillventa qui rassemblera les  
décideurs à Nuremberg. Les  
pompes à chaleur et tout  
l'éventail des applications  
frigorifiques – feel the elements  
of Chillventa 2012.

**NÜRNBERG MESSE**

**bw**

bonnard woefray / architectes fas sia

Pour un projet d'envergure en Valais nous recherchons :

**architecte chef\_fe de projet  
expérimenté\_e**

compétences / exigences :

- diplôme d'architecte EPF ou HES ou équivalent.
- expérience dans la conduite de projets,  
au minimum 5 ans.
- aptitude à résoudre des questions de conception,  
de gestion et d'organisation.
- capacité à diriger et travailler en équipe
- maîtrise des outils informatiques.

entrée en fonction : automne 2012, à convenir.

Veuillez adresser votre candidature par courrier  
postal à :  
bonnard woefray architectes  
clos donroux 1 / cp 480 / 1870 monthey  
<http://www.bwarch.ch>



**COOPLOG**

**Nous construisons  
des coopératives  
d'habitation  
non spéculatives  
et respectueuses  
de l'environnement.**

Rue des Bains 11 - 1205 Genève  
Téléphone: 022 320 92 80 - Fax: 022 320 93 37  
e-mail: [alaincharlet@safemail.ch](mailto:alaincharlet@safemail.ch)

[www.cooplog.ch](http://www.cooplog.ch)