

Objektyp: **Advertising**

Zeitschrift: **Tracés : bulletin technique de la Suisse romande**

Band (Jahr): **139 (2013)**

Heft 9: **Pont de la Poya**

PDF erstellt am: **21.07.2024**

Nutzungsbedingungen

Die ETH-Bibliothek ist Anbieterin der digitalisierten Zeitschriften. Sie besitzt keine Urheberrechte an den Inhalten der Zeitschriften. Die Rechte liegen in der Regel bei den Herausgebern. Die auf der Plattform e-periodica veröffentlichten Dokumente stehen für nicht-kommerzielle Zwecke in Lehre und Forschung sowie für die private Nutzung frei zur Verfügung. Einzelne Dateien oder Ausdrucke aus diesem Angebot können zusammen mit diesen Nutzungsbedingungen und den korrekten Herkunftsbezeichnungen weitergegeben werden. Das Veröffentlichen von Bildern in Print- und Online-Publikationen ist nur mit vorheriger Genehmigung der Rechteinhaber erlaubt. Die systematische Speicherung von Teilen des elektronischen Angebots auf anderen Servern bedarf ebenfalls des schriftlichen Einverständnisses der Rechteinhaber.

Haftungsausschluss

Alle Angaben erfolgen ohne Gewähr für Vollständigkeit oder Richtigkeit. Es wird keine Haftung übernommen für Schäden durch die Verwendung von Informationen aus diesem Online-Angebot oder durch das Fehlen von Informationen. Dies gilt auch für Inhalte Dritter, die über dieses Angebot zugänglich sind.



LA CHAUX/DE/FONDS

MÉTROPÔLE HORLOGÈRE
UHRENMETROPOLE
METROPOLI OROLOGIERA
WATCHMAKING METROPOLIS

Au cœur d'une région transfrontalière de près de 350 000 habitants, La Chaux-de-Fonds, inscrite au Patrimoine mondial de l'UNESCO pour son urbanisme horloger, offre le lieu idéal pour stimuler la créativité et favoriser les initiatives. Attachée à la qualité du service au public, la Ville de La Chaux-de-Fonds est à la recherche de son/sa future-e:

Architecte – Chef de projet

Service architecture et bâtiments

Domaine d'activité/patrimoine immobilier de la Ville de La Chaux-de-Fonds

Votre mission/préparation et coordination des projets d'entretien lourd et transformation des bâtiments du patrimoine de la Ville en collaboration avec le chef de service.

Votre profil/Compétences personnelles/vous êtes titulaire d'un diplôme d'architecte EPF ou HES avec expérience du chantier ou conducteur de travaux ES. Vous serez actif dans la gestion de projets, de la budgétisation au décompte final. Vous connaissez les normes du domaine du bâtiment, vous maîtrisez les outils informatiques usuels tels qu'Office et Archicad, le logiciel Messerli_gestion, vous connaissez le domaine du diagnostic bâtiment (EpiQr). Vous savez faire preuve d'un esprit d'équipe et avez la capacité de travailler de manière autonome, vous êtes souple face à des horaires irréguliers et êtes en possession du permis de conduire catégorie B.

Entrée en fonction souhaitée/1^{er} juin 2013 ou date à convenir.

Nous offrons/une activité basée sur le défi dans un cadre de travail dynamique/des possibilités de formation continue et de perfectionnement/un traitement selon la réglementation en usage et les prestations sociales de la Ville de La Chaux-de-Fonds.

Délai de postulation / 26 mai 2013.

Postulations en ligne sur: www.chaux-de-fonds.ch/postes-ouverts

Service des ressources humaines,
2300 La Chaux-de-Fonds, 032 967 62 81.

La confidentialité vous est garantie.



HAGA AG Naturbaustoffe
CH-5102 Rapperswil
info@haganatur.ch

Notre représentant en Suisse romande

MEIGE matériaux
CH-1318 Pompaples VD
Tél. +41 (0)21 866 60 32
Fax +41 (0)21 866 62 33
info@meige.ch

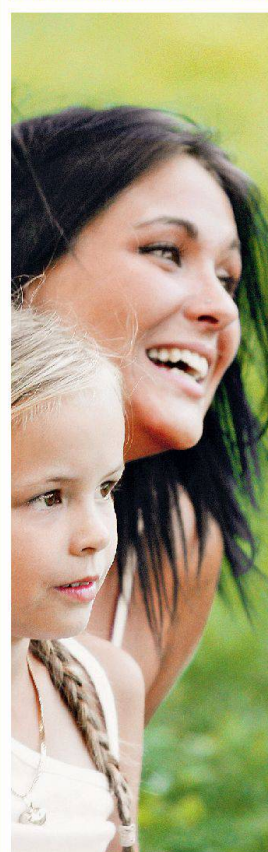
Matériaux écologiques

- Enduits de chaux et d'argile dans de multiples teintes tendances
- Système minéral d'isolation thermique pour l'intérieur et l'extérieur
- Lutte préventive contre la moisissure
- Enduits de rénovation et de restauration
- Isolations naturelles en lin, liège ou laine de mouton ainsi que cellulose recyclée
- Protection électromagnétique

Nos spécialistes sont à votre disposition et vous offrent des conseils avisés en magasin ou sur chantier.

www.naturbaustoffe.ch

HAGA 
NATURBAUSTOFFE SEIT 1953



TEC21 TRACÉS archi

planen & bauen
planifier & bâtir
planificare & costruire

drei Sprachen – trois langues – tre lingue

drei Regionen – trois régions – tre regioni

drei Kulturen – trois cultures – tre culture

espa  zium

www.espazium.ch



Chauffage
refroidissement
Ventilation
climatisation
Sanitaire

Un seul partenaire

Depuis 1853, nous concevons et réalisons des systèmes thermiques et des réseaux d'eau dans les bâtiments répondant à toutes les attentes.

De la villa à l'immeuble en passant par les commerces et les industries, notre équipe relève tous les défis. Actifs sur la partie Vaudoise de l'arc lémanique, nous vous conseillons et vous assistons très volontiers.

Nous gérons tous les types d'énergies quel que soit le projet. Chez **Von Auw SA**, vous trouverez 75 professionnels attentifs à vos besoins de chaud, de froid ou d'installations sanitaires.

von auw SA

bureau technique • installations • entretien
1028 PRÉVERENGES • Route de Genève 3 • Tél. 021 804 83 00 • Fax 021 804 83 01 • www.vonauw.ch



Schweizerische Eidgenossenschaft
Confédération suisse
Confederazione Svizzera
Confederaziun svizra

Département fédéral de la défense, de la
protection de la population
et des sports DDPS
armasuisse

Renseignements spécifiques:
Monsieur Bernard Anzévui
Chef du domaine Management de
projets de constructions ouest
Tél. 021 614 70 60

Délai de postulation:
21 mai 2013

Dépôt de la candidature:
Vous nous simplifierez le traitement ulté-
rieur des candidatures en postulant en
ligne sur le site www.emploi.admin.ch,
Ref. 12439.

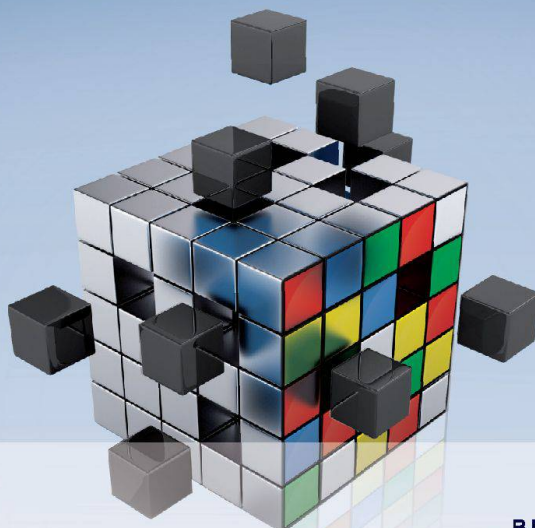
Vous trouverez d'autres annonces
intéressantes de la Confédération
à l'adresse suivante:
www.emploi.admin.ch

armasuisse est le Centre responsable des acquisitions et de la technologie au Département fédéral de la défense, de la protection de la population et des sports (DDPS). Quelque 1'000 collaboratrices et collaborateurs compétents travaillent dans toute la Suisse à l'élaboration de solutions conçues spécifiquement en fonction des attentes de notre clientèle militaire et civile. armasuisse Immobilier est le centre de compétences immobilières du DDPS. Il offre à la clientèle des solutions globales et durables pendant tout le cycle de vie des immeubles, avec un unique interlocuteur. En sa qualité de représentant du propriétaire, armasuisse Immobilier est responsable de la gestion d'un portefeuille vaste et diversifié, fort d'environ 24'000 objets.

Chef de projet du maître de l'ouvrage

Comme chef de projet du maître de l'ouvrage, vous êtes responsable de la mise en oeuvre de projets de construction, de l'étude préalable à la réalisation, y compris la remise aux locataires opérationnels (organismes utilisateurs). Vous représentez les intérêts du maître de l'ouvrage pour les projets de nouvelles constructions, de transformations et de déconstructions ; vous assumez la responsabilité des résultats sur les plans des coûts, des délais et de la qualité, ainsi qu'en ce qui concerne les documentations.

L'exercice de cette activité exigeante requiert une formation supérieure dans le domaine de la construction (architecte EPF / HES ou formation professionnelle équivalente). Vous disposez en outre d'un perfectionnement dans le management de projets et d'expérience de chef de projet. Vous appréciez les contacts avec des personnes, vous avez une approche globale et économique des questions qui vous sont soumises ; vous avez aussi le sens des affaires. Vous disposez également de bonnes connaissances de l'informatique (MS-Office, SAP) et de l'allemand. La durée de l'emploi est provisoirement limitée à la fin 2017, avec option de transfert dans un engagement de durée illimitée.



BEYOND SECURITY

KABA[®]

Les systèmes de fermeture de Kaba ne connaissent pas de frontières.



Kaba star Keylink
Planification sans limites:
l'utilisation flexible de
45 groupes de cylindres
indépendants permet
des combinaisons de clés
illimitées.



Kaba evolo
Repousse les frontières:
le système d'accès de
l'avenir dans un design
récompensé à de multiples
reprises. Modulaire, flexible,
convivial - la mise en
place est réalisée en deux
minutes.



Kaba TouchGo E310
Une nouvelle dimension
dans le confort d'utilis-
ation: ouvre les portes
par simple contact.
Parfaitement compati-
ble avec la garniture de
porte Kaba c-lever.

Kaba SA
Wetzikon - Rümliang - Crissier
Téléphone 0848 85 86 87
Fax 044 931 63 85
www.kaba.ch